

担 当	平成30年4月26日(木)
	【担当】 岐阜労働局職業安定部訓練室 訓練室長 高橋 英治 室長補佐 坪田 英治 電話 058-245-1266 FAX 058-245-3105

報道機関 各位

“99.9%” 高校生の就職内定率

平成30年3月高等学校卒業者の就職内定状況等(3月末現在)

岐阜労働局(局長 稲原 俊浩)では、平成30年3月県内高校卒業者について、平成30年3月末現在の就職内定状況等を取りまとめました。

就職内定率は、平成4年度以降最も高かった昨年と並び99.9%となりました。

○概要は次のとおりです。

○ 求人数	→ 9,744人	前年同期比 13.2%増	(第1表③)
○ 求職者数	→ 4,115人	前年同期比 0.6%増	(第1表②)
○ 求人倍率	→ 2.37倍	前年同期比 0.26ポイント増	(第1表⑦)
○ 就職内定者数	→ 4,111人	前年同期比 0.7%増	(第1表④)
○ 就職内定率	→ 99.9%	前年同期比 ±0	(第1表④)
○ 就職未内定者数	→ 4人	前年同期比 33.3%減	(第1表⑩)

※対象は、学校やハローワークからの職業紹介を希望した生徒です。

【求人状況】

求人数は9,744人で、前年同期に比べ13.2%増加、求職者数（就職希望者数）は4,115人で同0.6%増加、求人倍率は2.37倍で同0.26ポイント上昇しました。

産業別の求人数の上位4業種は次のとおりです。（第6表）

○ 製造業	→	4,142人	前年同期比	19.8%増	(+684人)
○ 建設業	→	1,421人	前年同期比	17.6%増	(+213人)
○ 医療、福祉	→	1,043人	前年同期比	1.1%増	(+11人)
○ 卸売業、小売業	→	903人	前年同期比	14.9%増	(+117人)

製造業のうち、輸送用機械器具製造業（887人：前年同期比106人増）、金属製品製造業（429人：同66人増）、はん用機械器具製造業（420人：同78人増）、食品製造業（343人：同78人増）で多くの求人募集が行われています。

【就職内定の状況】

就職内定者数は4,111人で前年同期に比べ0.7%増加し、就職内定率は99.9%で同数値でした。

産業別の就職内定数の上位4業種は次のとおりです。（第6表）

○ 製造業	→	2,348人	前年同期比	5.8%増	(+128人)
○ 卸売業、小売業	→	355人	前年同期比	6.8%減	(▲26人)
○ 建設業	→	281人	前年同期比	1.7%減	(▲5人)
○ 医療、福祉	→	204人	前年同期比	7.7%減	(▲17人)

製造業への内定者数が全体の内定者数の57.1%（前年同期比2.7ポイント増）と、過半数を占めています。

【岐阜労働局及び岐阜新卒応援ハローワーク、各ハローワークの取組】

<就職が決まらないまま中学・高校を卒業した方への取組>

- 岐阜新卒応援ハローワーク及び各ハローワークの学卒ジョブサポーターが、個別支援による職業相談や求人開拓など各種支援を実施し、就職希望者全員が1日も早く就職できるよう取り組んでいます。

<県内企業の人材確保支援>

- 厚生労働省・岐阜労働局では、働きやすい職場づくりに実績を上げている「魅力ある企業」をアピールするため、それぞれの特徴を生かし、「ユースエール」、「えるぼし」、「くるみん」、「安全衛生優良企業」など各種認定制度を積極的に推進しています。

平成30年3月 新規学校卒業者の職業紹介状況

平成30年3月末現在

岐阜労働局

項目 学校別	年度 対比(%)	① 卒業予定者数			② 求職者数			③ 求人数	④ 就職内定者数				⑤ うち県内への就職内定者数				⑥ うち県外への就職内定者数			
		(人) 計	(人) 男	(人) 女	(人) 計	(人) 男	(人) 女	(人) 計	(人) 計	(人) 男	(人) 女	内定率 (%)	(人) 計	(人) 男	(人) 女	構成比 (%)	(人) 計	(人) 男	(人) 女	構成比 (%)
中学	H28年度	20,204	10,384	9,820	29	21	8	81	23	17	6	79.3	13	10	3	56.5	10	7	3	43.5
	H29年度	20,091	10,224	9,867	21	18	3	92	18	15	3	85.7	13	10	3	72.2	5	5	0	27.8
	対前年 同月比	▲ 0.6	▲ 1.5	0.5	▲ 27.6	▲ 14.3	▲ 62.5	13.6	▲ 21.7	▲ 11.8	▲ 50.0	6.4	0.0	0.0	0.0	15.7	▲ 50.0	▲ 28.6	-	▲ 15.7
高校	H28年度	19,510	9,905	9,605	4,090	2,471	1,619	8,611	4,084	2,469	1,615	99.9	3,030	1,753	1,277	74.2	1,054	716	338	25.8
	H29年度	19,324	9,871	9,453	4,115	2,472	1,643	9,744	4,111	2,470	1,641	99.9	2,994	1,742	1,252	72.8	1,117	728	389	27.2
	対前年 同月比	▲ 1.0	▲ 0.3	▲ 1.6	0.6	0.0	1.5	13.2	0.7	0.0	1.6	0.0	▲ 1.2	▲ 0.6	▲ 2.0	▲ 1.4	6.0	1.7	15.1	1.4

項目 学校別	年度 対比(%)	⑦ 求人倍率 ③/② (倍)	⑧ 充足数				⑨ うち県外からの充足数				⑩ 未内定者数		
			(人) 計	(人) 男	(人) 女	充足率 ⑧/③ (%)	(人) 計	(人) 男	(人) 女	充足率 (%)	(人) 計	(人) 男	(人) 女
中学	H28年度	2.79	18	13	5	22.2	3	2	1	3.7	6	4	2
	H29年度	4.38	15	12	3	16.3	2	2	0	2.2	3	3	0
	対前年 同月比	ポイント 1.59	▲ 16.7	▲ 7.7	▲ 40.0	▲ 5.9	▲ 33.3	0.0	-	▲ 1.5	▲ 50.0	▲ 25.0	-
高校	H28年度	2.11	3,163	1,808	1,355	36.7	295	154	141	3.4	6	2	4
	H29年度	2.37	3,039	1,784	1,255	31.2	215	137	78	2.2	4	2	2
	対前年 同月比	ポイント 0.26	▲ 3.9	▲ 1.3	▲ 7.4	▲ 5.5	▲ 27.1	▲ 11.0	▲ 44.7	▲ 1.2	▲ 33.3	0.0	▲ 50.0

卒業予定者数は平成29年5月15日現在数
 高校生の採用選考・内定は9月16日から
 中学生の採用選考・内定は1月1日から

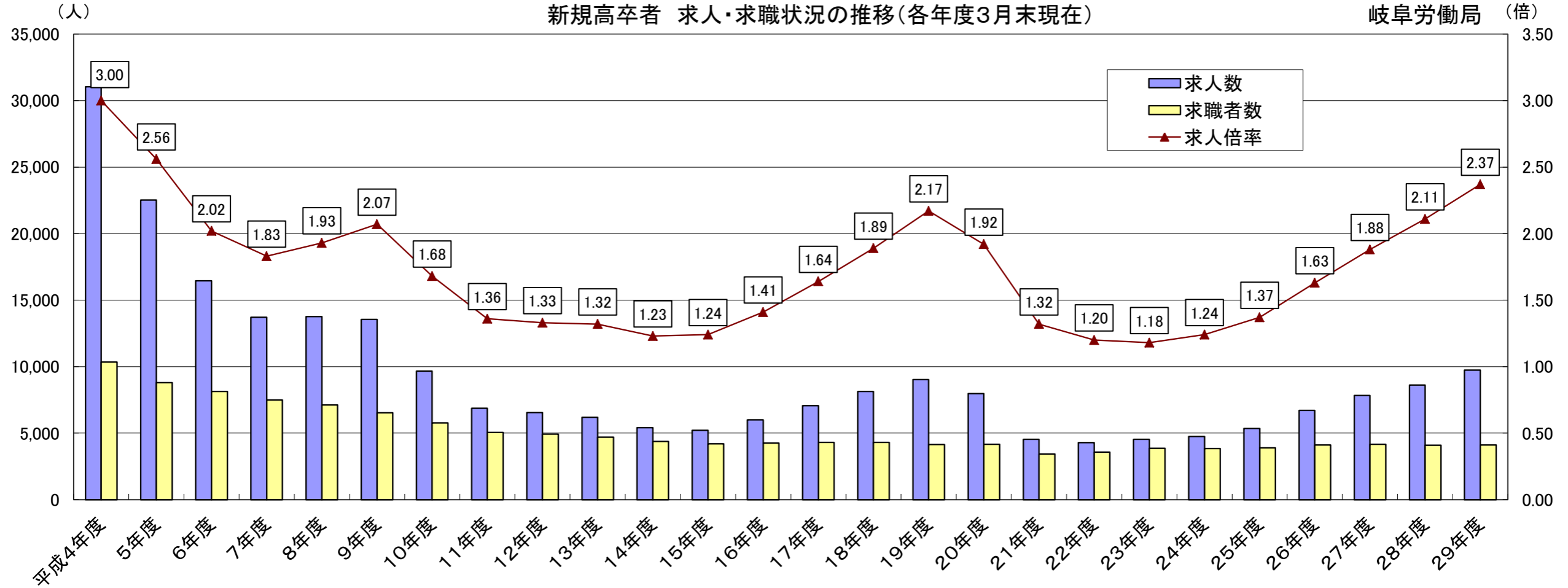
※ 補足: 男女別就職内定率(%) ()内は前年同月値

学校	中学			高校		
	計	男	女	計	男	女
	85.7 (79.3)	83.3 (81.0)	100.0 (75.0)	99.9 (99.9)	99.9 (99.9)	99.9 (99.8)

(第2表)

新規高卒者 求人・求職状況の推移(各年度3月末現在)

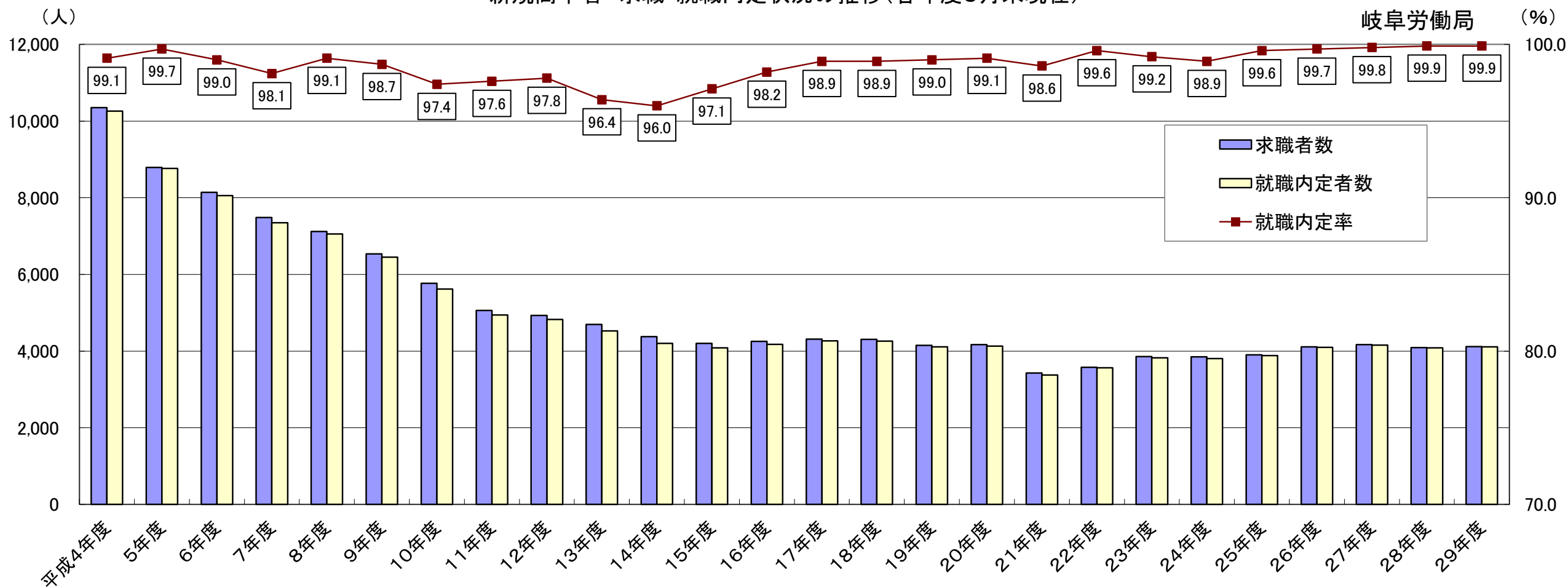
岐阜労働局 (倍)



卒業年度	平成4年度	5年度	6年度	7年度	8年度	9年度	10年度	11年度	12年度	13年度	14年度	15年度	16年度	17年度	18年度	19年度	20年度	21年度	22年度	23年度	24年度	25年度	26年度	27年度	28年度	29年度
a 求人	31,031	22,517	16,446	13,717	13,762	13,554	9,665	6,876	6,553	6,188	5,402	5,213	6,005	7,059	8,126	9,027	7,980	4,538	4,287	4,535	4,759	5,355	6,707	7,834	8,611	9,744
b 求職者	10,350	8,792	8,142	7,485	7,120	6,533	5,770	5,062	4,933	4,695	4,378	4,204	4,252	4,313	4,305	4,152	4,166	3,427	3,580	3,855	3,849	3,900	4,111	4,168	4,090	4,115
c 求人倍率	3.00	2.56	2.02	1.83	1.93	2.07	1.68	1.36	1.33	1.32	1.23	1.24	1.41	1.64	1.89	2.17	1.92	1.32	1.20	1.18	1.24	1.37	1.63	1.88	2.11	2.37

(第3表)

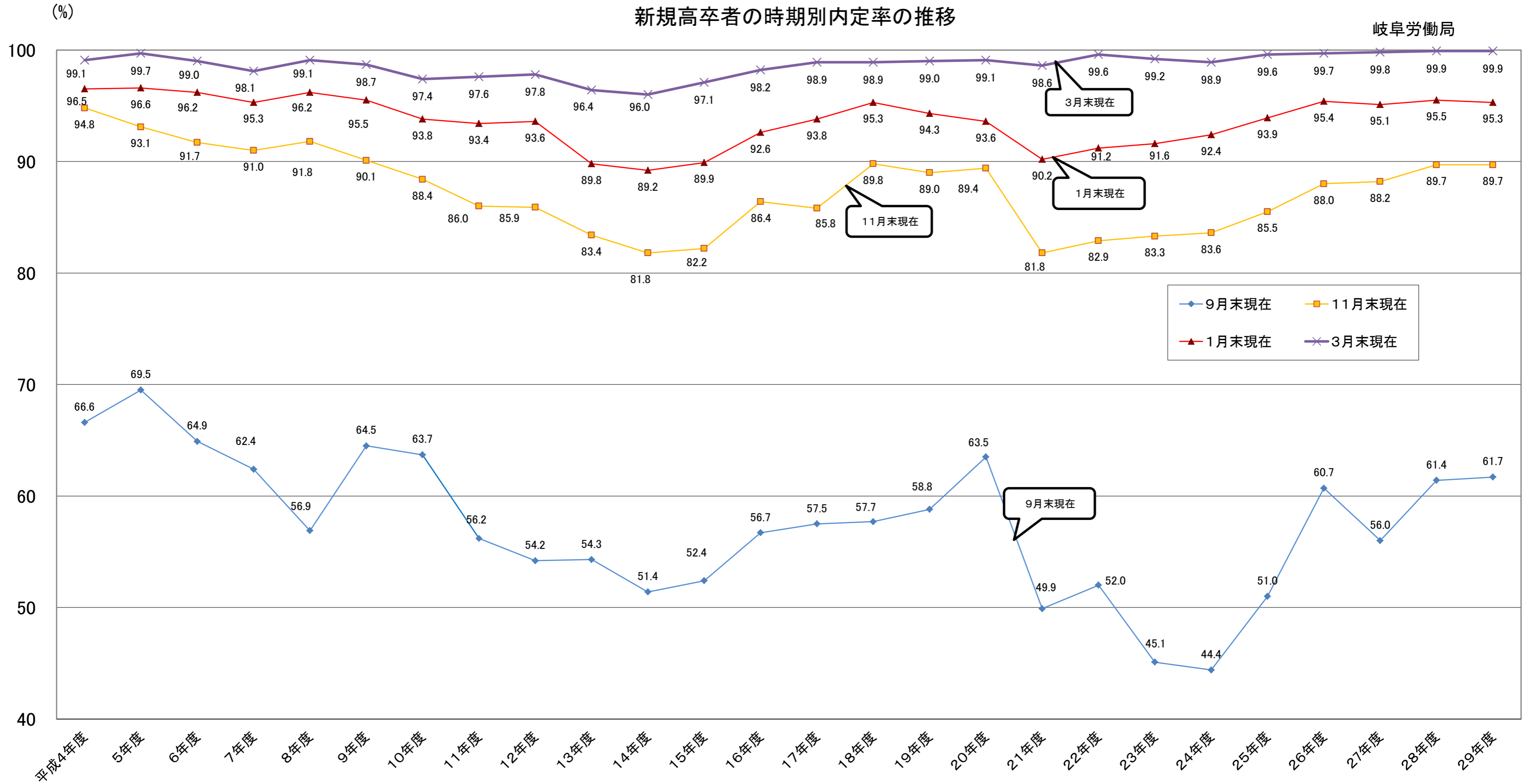
新規高卒者 求職・就職内定状況の推移(各年度3月末現在)



	卒業年度	平成4年度	5年度	6年度	7年度	8年度	9年度	10年度	11年度	12年度	13年度	14年度	15年度	16年度	17年度	18年度	19年度	20年度	21年度	22年度	23年度	24年度	25年度	26年度	27年度	28年度	29年度
a	求職者数	10,350	8,792	8,142	7,485	7,120	6,533	5,770	5,062	4,933	4,695	4,378	4,204	4,252	4,313	4,305	4,152	4,166	3,427	3,580	3,855	3,849	3,900	4,111	4,168	4,090	4,115
b	就職内定者数	10,258	8,763	8,059	7,346	7,056	6,448	5,619	4,942	4,826	4,525	4,201	4,084	4,175	4,264	4,258	4,109	4,127	3,379	3,567	3,824	3,808	3,885	4,099	4,159	4,084	4,111
c	就職内定率	99.1	99.7	99.0	98.1	99.1	98.7	97.4	97.6	97.8	96.4	96.0	97.1	98.2	98.9	98.9	99.0	99.1	98.6	99.6	99.2	98.9	99.6	99.7	99.8	99.9	99.9
d	未内定者数	92	29	83	139	64	85	151	120	107	170	177	120	77	49	47	43	39	48	13	31	41	15	12	9	6	4
e	求職者数に対する未内定者数の割合(%)	0.9	0.3	1.0	1.9	0.9	1.3	2.6	2.4	2.2	3.6	4.0	2.9	1.8	1.1	1.1	1.0	0.9	1.4	0.4	0.8	1.1	0.4	0.3	0.2	0.1	0.1
f	卒業予定者数	32,169	29,945	29,064	28,170	27,586	25,910	24,580	23,557	23,244	23,682	23,001	22,090	21,250	21,394	20,667	19,701	19,238	18,808	19,281	18,906	19,319	19,035	19,444	19,135	19,510	19,324
g	卒業予定者に対する求職者の割合(%)	32.2	29.4	28.0	26.6	25.8	25.2	23.5	21.5	21.2	19.8	19.0	19.0	20.0	20.2	20.8	21.1	21.7	18.2	18.6	20.4	19.9	20.5	21.1	21.8	21.0	21.3

新規高卒者の時期別内定率の推移

岐阜労働局

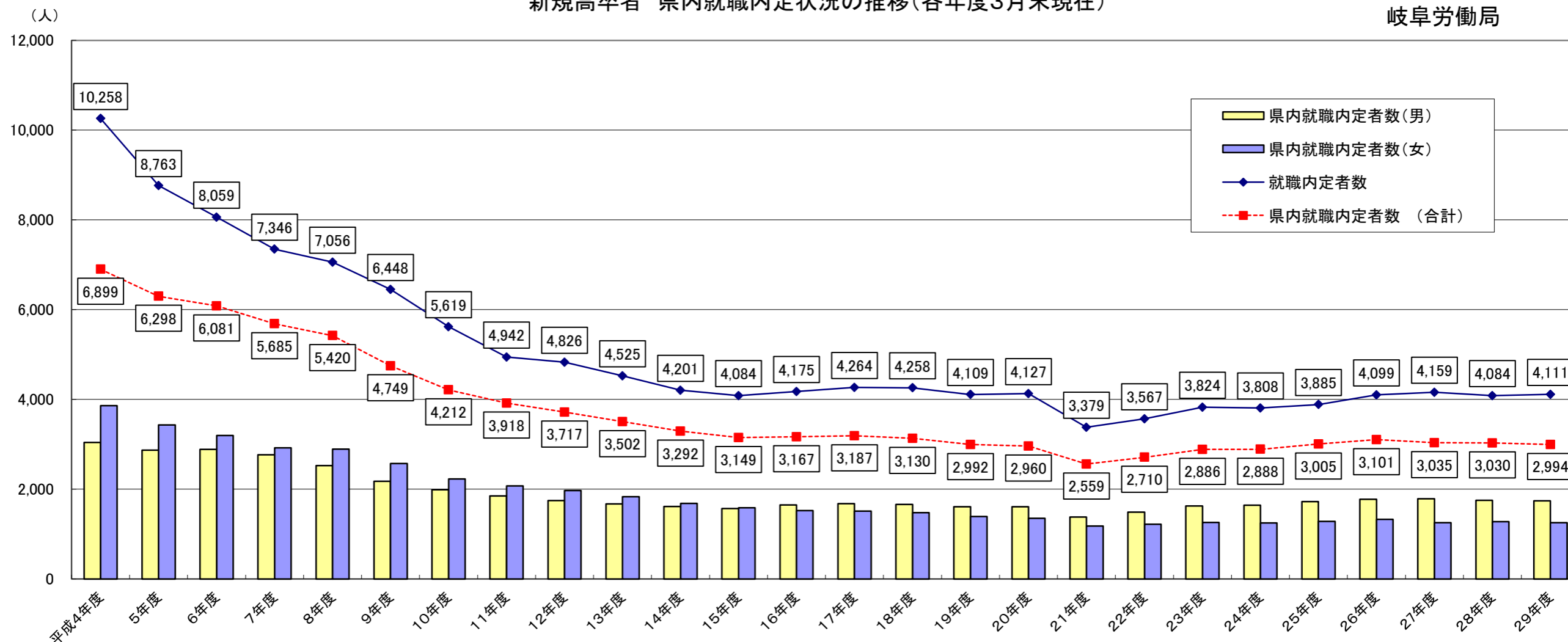


就職内定率	卒業年度	平成4年度	5年度	6年度	7年度	8年度	9年度	10年度	11年度	12年度	13年度	14年度	15年度	16年度	17年度	18年度	19年度	20年度	21年度	22年度	23年度	24年度	25年度	26年度	27年度	28年度	29年度
	9月末現在	66.6	69.5	64.9	62.4	56.9	64.5	63.7	56.2	54.2	54.3	51.4	52.4	56.7	57.5	57.7	58.8	63.5	49.9	52.0	45.1	44.4	51.0	60.7	56.0	61.4	61.7
	11月末現在	94.8	93.1	91.7	91.0	91.8	90.1	88.4	86.0	85.9	83.4	81.8	82.2	86.4	85.8	89.8	89.0	89.4	81.8	82.9	83.3	83.6	85.5	88.0	88.2	89.7	89.7
	1月末現在	96.5	96.6	96.2	95.3	96.2	95.5	93.8	93.4	93.6	89.8	89.2	89.9	92.6	93.8	95.3	94.3	93.6	90.2	91.2	91.6	92.4	93.9	95.4	95.1	95.5	95.3
	3月末現在	99.1	99.7	99.0	98.1	99.1	98.7	97.4	97.6	97.8	96.4	96.0	97.1	98.2	98.9	98.9	99.0	99.1	98.6	99.6	99.2	98.9	99.6	99.7	99.8	99.9	99.9

(第5表)

新規高卒者 県内就職内定状況の推移(各年度3月末現在)

岐阜労働局



卒業年度	平成4年度	5年度	6年度	7年度	8年度	9年度	10年度	11年度	12年度	13年度	14年度	15年度	16年度	17年度	18年度	19年度	20年度	21年度	22年度	23年度	24年度	25年度	26年度	27年度	28年度	29年度	
a	就職内定者数	10,258	8,763	8,059	7,346	7,056	6,448	5,619	4,942	4,826	4,525	4,201	4,084	4,175	4,264	4,258	4,109	4,127	3,379	3,567	3,824	3,808	3,885	4,099	4,159	4,084	4,111
b	県内就職内定者数(合計)	6,899	6,298	6,081	5,685	5,420	4,749	4,212	3,918	3,717	3,502	3,292	3,149	3,167	3,187	3,130	2,992	2,960	2,559	2,710	2,886	2,888	3,005	3,101	3,035	3,030	2,994
c	県内就職内定者数(男)	3,039	2,866	2,887	2,766	2,527	2,176	1,983	1,847	1,746	1,672	1,611	1,565	1,647	1,675	1,657	1,605	1,608	1,381	1,490	1,626	1,640	1,725	1,774	1,785	1,753	1,742
d	県内就職内定者数(女)	3,860	3,432	3,194	2,919	2,893	2,573	2,229	2,071	1,971	1,830	1,681	1,584	1,520	1,512	1,473	1,387	1,352	1,178	1,220	1,260	1,248	1,280	1,327	1,250	1,277	1,252
e	県内就職内定率	67.3	71.9	75.5	77.4	76.8	73.7	75.0	79.3	77.0	77.4	78.4	77.1	75.9	74.7	73.5	72.8	71.7	75.7	76.0	75.5	75.8	77.3	75.7	73.0	74.2	72.8

(第6表)

高等学校卒業予定者 産業・職業・規模別求人状況

平成30年3月末現在

岐阜労働局

目	H30.3卒		H29.3卒		対前年増減数		対前年増減率		
	求人数	就職 (内定数)	求人数	就職 (内定数)	求人数	就職 (内定数)	求人数	就職 (内定数)	
産業別	A, B 農, 林, 漁業 (01~04)	44	16	37	11	7	5	18.9%	45.5%
	C 鉱業, 採石業, 砂利採取業 (05)	8	2	7	3	1	▲1	14.3%	▲33.3%
	D 建設業 (06~08)	1,421	281	1,208	286	213	▲5	17.6%	▲1.7%
	E 製造業 (09~32)	4,142	2,348	3,458	2,220	684	128	19.8%	5.8%
	09 食料品製造業	343	214	265	200	78	14	29.4%	7.0%
	10 飲料・たばこ・飼料製造業	27	15	25	15	2	0	8.0%	0.0%
	11 繊維工業	136	46	121	50	15	▲4	12.4%	▲8.0%
	12 木材・木製品製造業 (家具除く)	83	19	56	23	27	▲4	48.2%	▲17.4%
	13 家具・装備品製造業	97	49	70	52	27	▲3	38.6%	▲5.8%
	14 パルプ・紙・紙加工品製造業	166	82	143	84	23	▲2	16.1%	▲2.4%
	15 印刷・同関連業	71	59	56	51	15	8	26.8%	15.7%
	16 化学工業	76	52	71	47	5	5	7.0%	10.6%
	17 石油製品・石炭製品製造業	3	1	0	0	3	1	—	—
	18 プラスチック製品製造業 (別掲を除く)	317	134	291	147	26	▲13	8.9%	▲8.8%
	19 ゴム製品製造業	17	19	16	16	1	3	6.3%	18.8%
	21 窯業・土石製品製造業	277	142	256	127	21	15	8.2%	11.8%
	22 鉄鋼業	55	39	44	40	11	▲1	25.0%	▲2.5%
	23 非鉄金属製造業	47	31	38	26	9	5	23.7%	19.2%
	24 金属製品製造業	429	213	363	172	66	41	18.2%	23.8%
	25 はん用機械器具製造業	420	189	342	167	78	22	22.8%	13.2%
	26 生産用機械器具製造業	223	101	188	105	35	▲4	18.6%	▲3.8%
	27 業務用機械器具製造業	32	30	25	13	7	17	28.0%	130.8%
	28 電子部品・デバイス・電子回路製造業	57	33	38	23	19	10	50.0%	43.5%
	29 電気機械器具製造業	311	184	217	168	94	16	43.3%	9.5%
	30 情報通信機械器具製造業	7	19	4	16	3	3	75.0%	18.8%
	31 輸送用機械器具製造業	887	642	781	653	106	▲11	13.6%	▲1.7%
	20, 32 その他の製造業	61	35	48	25	13	10	27.1%	40.0%
	F 電気・ガス・熱供給・水道業 (33~36)	34	34	30	34	4	0	13.3%	0.0%
	G 情報通信業 (37~41)	34	28	29	34	5	▲6	17.2%	▲17.6%
	H 運輸業, 郵便業 (42~49)	354	171	296	179	58	▲8	19.6%	▲4.5%
	I 卸売業, 小売業 (50~61)	903	355	786	381	117	▲26	14.9%	▲6.8%
50~55 卸売業	317	128	261	127	56	1	21.5%	0.8%	
56~61 小売業	586	227	525	254	61	▲27	11.6%	▲10.6%	
J 金融業, 保険業 (62~67)	83	63	84	67	▲1	▲4	▲1.2%	▲6.0%	
K 不動産業, 物品賃貸業 (68~70)	63	23	36	21	27	2	75.0%	9.5%	
L 学術研究, 専門・技術サービス業 (71~74)	136	75	140	85	▲4	▲10	▲2.9%	▲11.8%	
M 宿泊業, 飲食サービス業 (75~77)	442	140	511	163	▲69	▲23	▲13.5%	▲14.1%	
76, 77 飲食店	233	66	295	61	▲62	5	▲21.0%	8.2%	
N 生活関連サービス業, 娯楽業 (78~80)	702	152	646	171	56	▲19	8.7%	▲11.1%	
O 教育, 学習支援業 (81, 82)	13	9	9	8	4	1	44.4%	12.5%	
P 医療, 福祉 (83~85)	1,043	204	1,032	221	11	▲17	1.1%	▲7.7%	
Q 複合サービス事業 (86, 87)	95	75	89	63	6	12	6.7%	19.0%	
R サービス業 (他に分類されないもの) (88~96)	227	135	213	133	14	2	6.6%	1.5%	
91 職業紹介・労働者派遣業	8	3	20	5	▲12	▲2	▲60.0%	▲40.0%	
92 その他の事業サービス業	103	99	94	87	9	12	9.6%	13.8%	
S, T 公務 (他に分類されるものを除く)・その他 (97, 98, 99)	0	0	0	4	0	▲4	—	—	
合計	9,744	4,111	8,611	4,084	1,133	27	13.2%	0.7%	
職業別	A, B, C 専門・技術, 管理, 事務	1,705	842	1,403	844	302	▲2	21.5%	▲0.2%
	D 販売	667	219	555	251	112	▲32	20.2%	▲12.7%
	E サービス	2,039	468	2,041	502	▲2	▲34	▲0.1%	▲6.8%
	H, I, J, K 生産工程・労務 (49~78)	5,210	2,544	4,482	2,457	728	87	16.2%	3.5%
	(49~64) 製造・製作の職業	3,908	2,133	3,264	2,044	644	89	19.7%	4.4%
	(69, 72) 定置機関・建設機械運転、電気作業	343	101	334	114	9	▲13	2.7%	▲11.4%
	(70, 71, 73~78) 採掘・建設・労務の職業	832	257	777	257	55	0	7.1%	0.0%
	(65~68) その他	127	53	107	42	20	11	18.7%	26.2%
	F, G (43~48) 上記以外の職業	123	38	130	30	▲7	8	▲5.4%	26.7%
合計	9,744	4,111	8,611	4,084	1,133	27	13.2%	0.7%	
規模別	29人以下	2,883	356	2,514	384	369	▲28	14.7%	▲7.3%
	30~99人	3,390	680	3,034	707	356	▲27	11.7%	▲3.8%
	100~299人	2,069	994	1,865	1,065	204	▲71	10.9%	▲6.7%
	300~499人	540	385	390	341	150	44	38.5%	12.9%
	500~999人	378	459	361	419	17	40	4.7%	9.5%
	1,000人以上	484	1,237	447	1,168	37	69	8.3%	5.9%
合計	9,744	4,111	8,611	4,084	1,133	27	13.2%	0.7%	