

	平成30年4月26日(木)
	【担当】
担 当	岐阜労働局職業安定部訓練室
	訓練室長 高橋 英治
	室長補佐 坪田 英治
	電話 058-245-1266
	FAX 058-245-3105

報道機関 各位

## 大学等の就職内定率 平成21年度以降最も高く

平成30年3月 大学等卒業者の就職内定状況等(3月末現在)

岐阜労働局(局長 稲原 俊浩)では、平成30年3月県内大学・短期大学卒業者について、平成30年3月末現在の就職内定状況等を取りまとめました。

就職内定率は、大学が97.7%(前年同期比0.4ポイント増)、短期大学が98.1%(同1.1ポイント増)で、大学、短大とも、統計を取り始めた平成21年度以降最も高くなりました。

○概要は次のとおりです。

### 《大学》

○ 就職内定率	→	97.7%	前年同期比	0.4ポイント増加
○ 卒業生数	→	3,980人	前年同期比	4.4%減少 (▲184人)
○ 就職希望者数	→	2,997人	前年同期比	6.5%減少 (▲210人)
○ 就職内定者数	→	2,929人	前年同期比	6.2%減少 (▲192人)

### 《短期大学》

○ 就職内定率	→	98.1%	前年同期比	1.1ポイント増加
○ 卒業生数	→	1,586人	前年同期比	1.5%減少 (▲24人)
○ 就職希望者数	→	1,344人	前年同期比	5.4%減少 (▲76人)
○ 就職内定者数	→	1,319人	前年同期比	4.2%減少 (▲58人)

## ○岐阜労働局及び岐阜新卒応援ハローワーク、各ハローワークの取組

就職が決まらないまま卒業した方に対しては、岐阜新卒応援ハローワーク及び各ハローワークの学卒ジョブサポーターが、個別支援による職業相談や求人開拓など各種支援を実施し、就職希望者全員が一日も早く就職できるよう取り組んでいます。

## ○県内企業の人材確保支援

厚生労働省・岐阜労働局では、働きやすい職場づくりに実績を上げている「魅力ある企業」をアピールするため、それぞれの特徴を生かし、「ユースエール」、「えるぼし」、「くるみん」、「安全衛生優良企業」など各種認定制度を積極的に推進しています。

### ※参考

- ① この調査は岐阜県内の大学等（大学：13校 短大：11校）が学生からの報告等により把握している状況について、大学等の協力により、岐阜労働局がまとめたものです。  
なお、厚生労働省及び文部科学省が公表している「大学等卒業予定者の就職内定状況調査」は、全国の大学等に対する抽出調査で実施しており、調査方法が異なることから、調査結果における数値を直接比較できるものではありません。
- ② 平成30年度の大学等卒業予定者の就職・採用活動については、一般社団法人日本経済団体連合会において「採用選考に関する指針」、大学等において「平成30年度大学、短期大学及び高等専門学校卒業・終了予定者に係る就職について（申合せ）」により、平成29年度と同様、広報活動は卒業・終了年度に入る直前の3月1日から始まっており、採用選考活動は6月1日以降、採用内定は10月1日以降となります。

# 平成30年3月大学等卒業者の就職状況(岐阜県)

## 《大学》

【平成30年3月末日現在】

【表1】

平成28年度 (平成29年3月卒)	卒業予定者数	就職希望者数	内定者数	未内定者数	就職内定率(%)
	4,164	3,207	3,121	86	97.3
平成29年度 (平成30年3月卒)	卒業予定者数	就職希望者数	内定者数	未内定者数	就職内定率(%)
	3,980	2,997	2,929	68	97.7
対前年度増減数	▲ 184	▲ 210	▲ 192	▲ 18	—
対前年度比(%、P)	▲ 4.4	▲ 6.5	▲ 6.2	▲ 20.9	0.4

## 《短大》

【平成30年3月末日現在】

【表2】

平成28年度 (平成29年3月卒)	卒業予定者数	就職希望者数	内定者数	未内定者数	就職内定率(%)
	1,610	1,420	1,377	43	97.0
平成29年度 (平成30年3月卒)	卒業予定者数	就職希望者数	内定者数	未内定者数	就職内定率(%)
	1,586	1,344	1,319	25	98.1
対前年度増減数	▲ 24	▲ 76	▲ 58	▲ 18	—
対前年度比(%、P)	▲ 1.5	▲ 5.4	▲ 4.2	▲ 41.9	1.1

## 《大学・短大》

【平成30年3月末日現在】

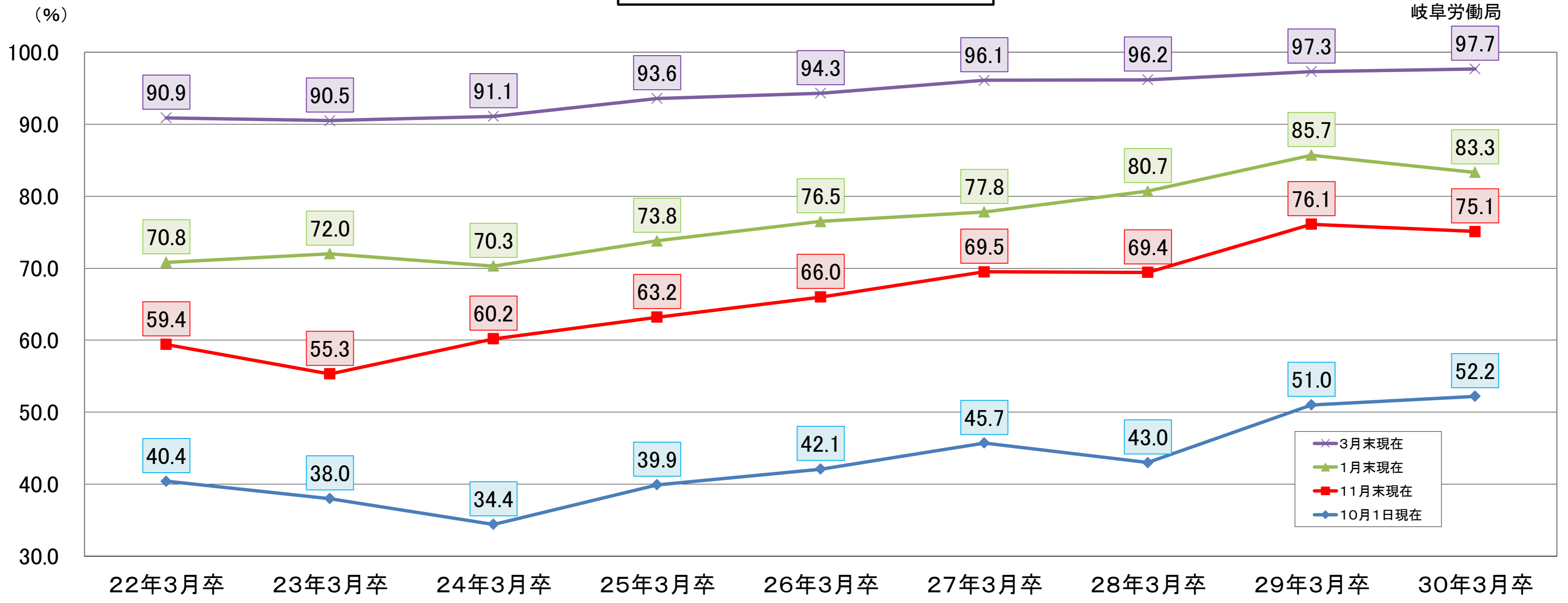
【表3】

平成28年度 (平成29年3月卒)	卒業予定者数	就職希望者数	内定者数	未内定者数	就職内定率(%)
	5,774	4,627	4,498	129	97.2
平成29年度 (平成30年3月卒)	卒業予定者数	就職希望者数	内定者数	未内定者数	就職内定率(%)
	5,566	4,341	4,248	93	97.9
対前年度増減数	▲ 208	▲ 286	▲ 250	▲ 36	—
対前年度比(%、P)	▲ 3.6	▲ 6.2	▲ 5.6	▲ 27.9	0.7

※ 上記就職状況は、各年度の同時期における数値である。

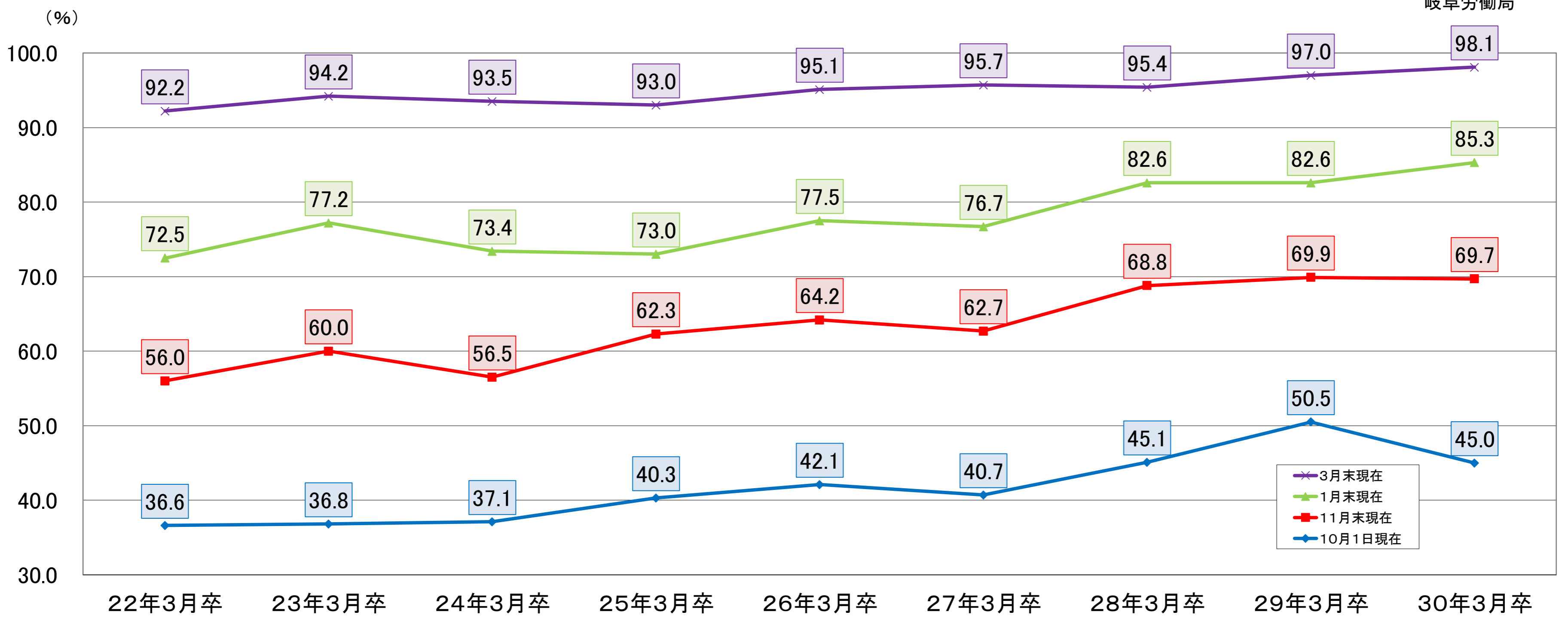
大学卒業予定者の内定率推移

岐阜労働局



短大卒業予定者の内定率推移

岐阜労働局



大学・短大卒業予定者の内定率推移

岐阜労働局

