



平成22年 7月 30 日公表

平成22年 6月分

# 公共職業安定所業務取扱月報

福島労働局職業安定部

## 目 次

- 1. 概況
- 2. グラフでみる労働市場
- 3. 新規求人・新規求職の対前年同月増減率の推移
- 4. 雇用保険 離職票提出件数・受給者実人員の推移
- 5. 一般職業紹介状況
- 6. 雇用保険業務概況

本月報から抜粋して利用する場合には「公共職業安定所業務取扱月報から抜粋(または作成)」とご記入願います。

また、本月報に対するお問い合わせは福島労働局職業安定部(職業安定課職業紹介係: 電話024-528-0250)までお願いします。

# 1. 概況 (学卒を除きパートを含む)

6月の新規求人数は、前年同月比で12.9%の増加となった。

新規求職申込件数は、前年同月比で0.2%増加となった。

新規求人倍率(季節調整値)は0.75倍と前月を0.01ポイント下回り

前年同月を0.07ポイント上回った。

また、有効求人倍率(季節調整値)は0.43倍と前月を0.03ポイント

上回り、前年同月を0.09ポイント上回った。

## ■ 求人

新規求人数は8,662人で前年同月比12.9%(988人)の増加となった。

《寄与度順》(増減数20人未満を除く。)

増加した主な産業と増加率(%)		減少した主な産業と減少率(%)	
複合サービス業	84.9	公務・その他	▲43.8
運輸業、郵便業	72.8	金融業、保険業	▲18.3
生活関連サービス業、娯楽業	35.2		
製造業	21.6		

(規模別)

規 模	前年同月比(%)	規 模	前年同月比(%)
29人以下	6.3	300人~499人	166.3
30人~99人	14.2	500人~999人	132.8
100~299人	14.0	1,000人以上	▲45.3

新規求人のうち、一般は5,365人で前年同月比11.3%(543人)の増加となり

パートタイムは3,297人で前年同月比15.6%(445人)の増加となった。

月間有効求人数は18,692人で前年同月比14.1%(2,316人)の増加となった。

## ■ 求職

新規求職申込件数は、11,400件で前年同月比0.2%(20件)の増加と

なった。

このうち45歳以上の者は、34.3%(前年同月差▲0.5ポイント低下)、雇用保険

の一般受給資格決定者は全数の19.5%(同▲7.4ポイント低下)を占めている。

月間有効求職者は49,430人で前年同月比▲9.6%(▲5,250人)減少となった。

このうち、45歳以上の者は41.4%(前年同月差 1.0ポイント上昇)、雇用保険の

受給者実人員は、全数の25.9%(同▲12.9ポイント低下)を占めている。

## ■ 就職

就職件数は、3,977件で前年同月比13.7%(479件)増加となった。

このうち、45歳以上の占める割合は、31.3%(前年同月差4.6ポイント上昇)となっ

ている。

## ■ 求人倍率

(原数値)

項 目	当月	前月	前年同月	対前月差 (ポイント)	対前年同月差 (ポイント)
新規求人倍率(倍)	0.76	0.70	0.67	0.06	0.09
有効求人倍率(倍)	0.38	0.35	0.30	0.03	0.08

(季節調整値)

項 目	当月	前月	前年同月	対前月差 (ポイント)	対前年同月差 (ポイント)
新規求人倍率(倍)	0.75	0.76	0.68	▲0.01	0.07
有効求人倍率(倍)	0.43	0.40	0.34	0.03	0.09

## 主要項目別推移

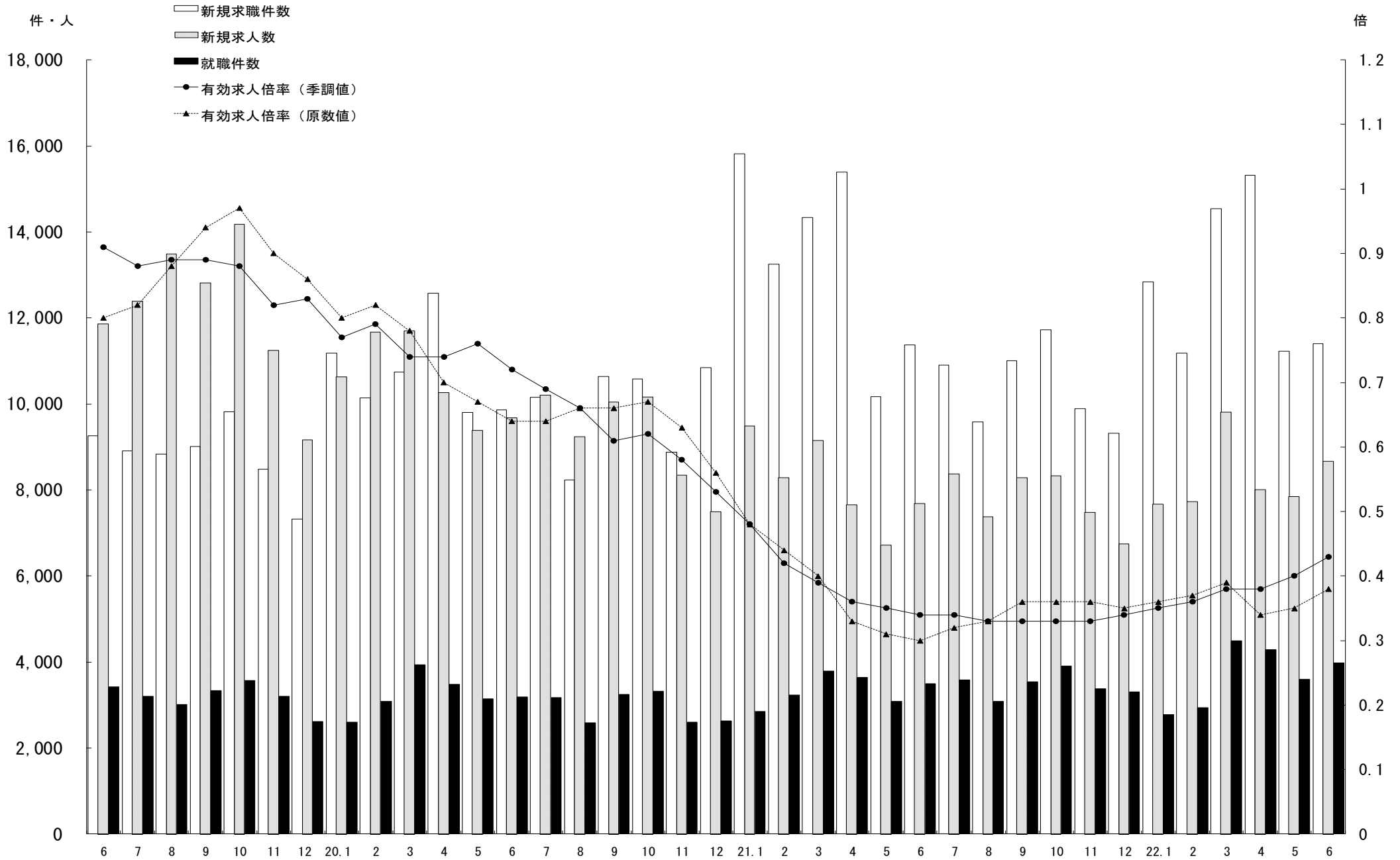
(各年6月分)

項 目	18年6月	19年6月	20年6月	21年6月	22年6月	18年度比
新規求人数(人)	11,721	11,860	9,680	7,674	8,662	▲26.1%
月間有効求人数(人)	28,920	29,112	24,296	16,376	18,692	▲35.4%
新規求職申込件数(件)	9,803	9,254	9,865	11,380	11,400	16.3%
月間有効求職者数(人)	37,127	36,322	37,853	54,680	49,430	33.1%
就職件数(件)	3,555	3,424	3,183	3,498	3,977	11.9%

※求人倍率(季節調整値):平成21年12月以前は遡及改訂数値。

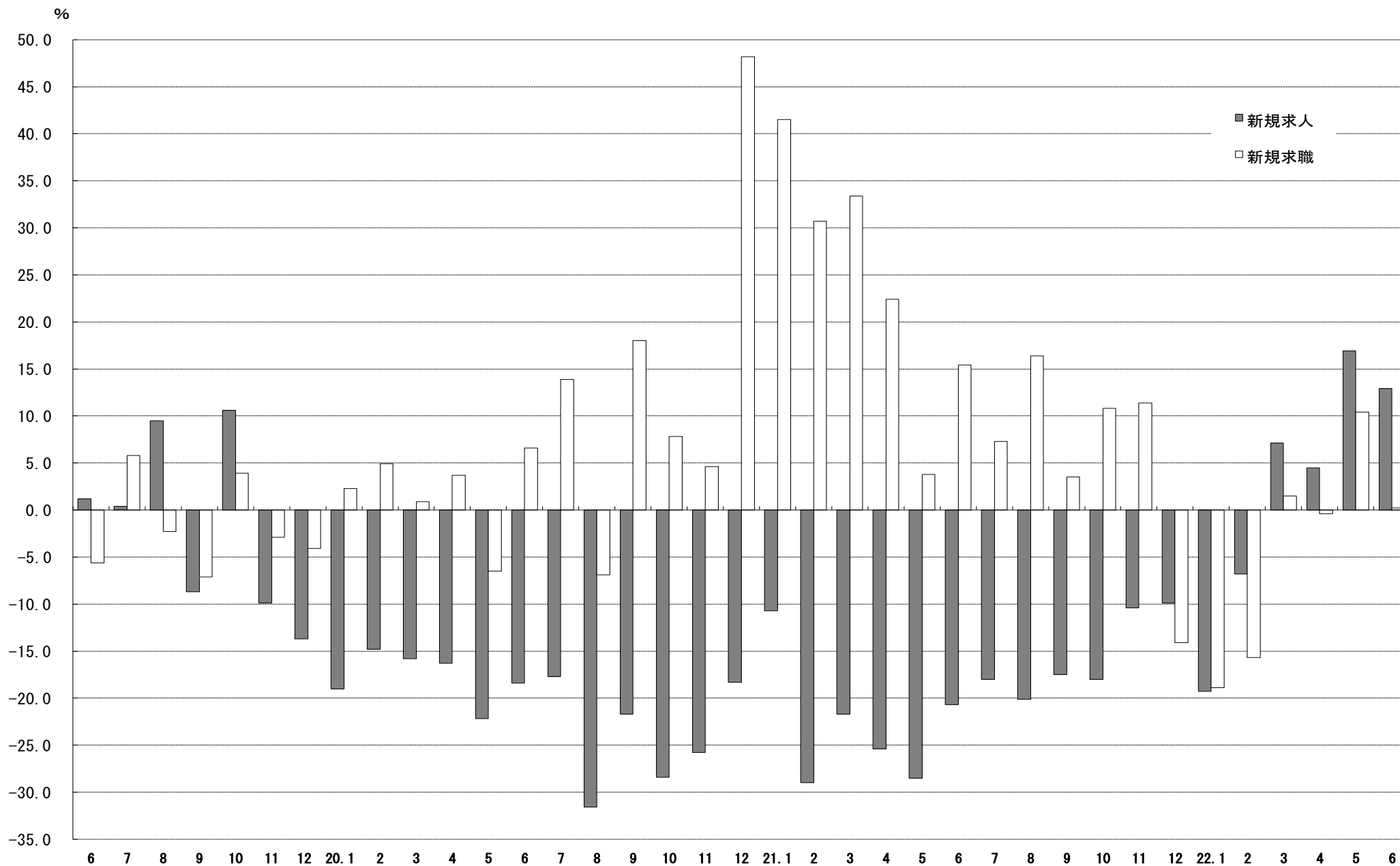
## 2. グラフでみる労働市場

(学卒を除きパートを含む)



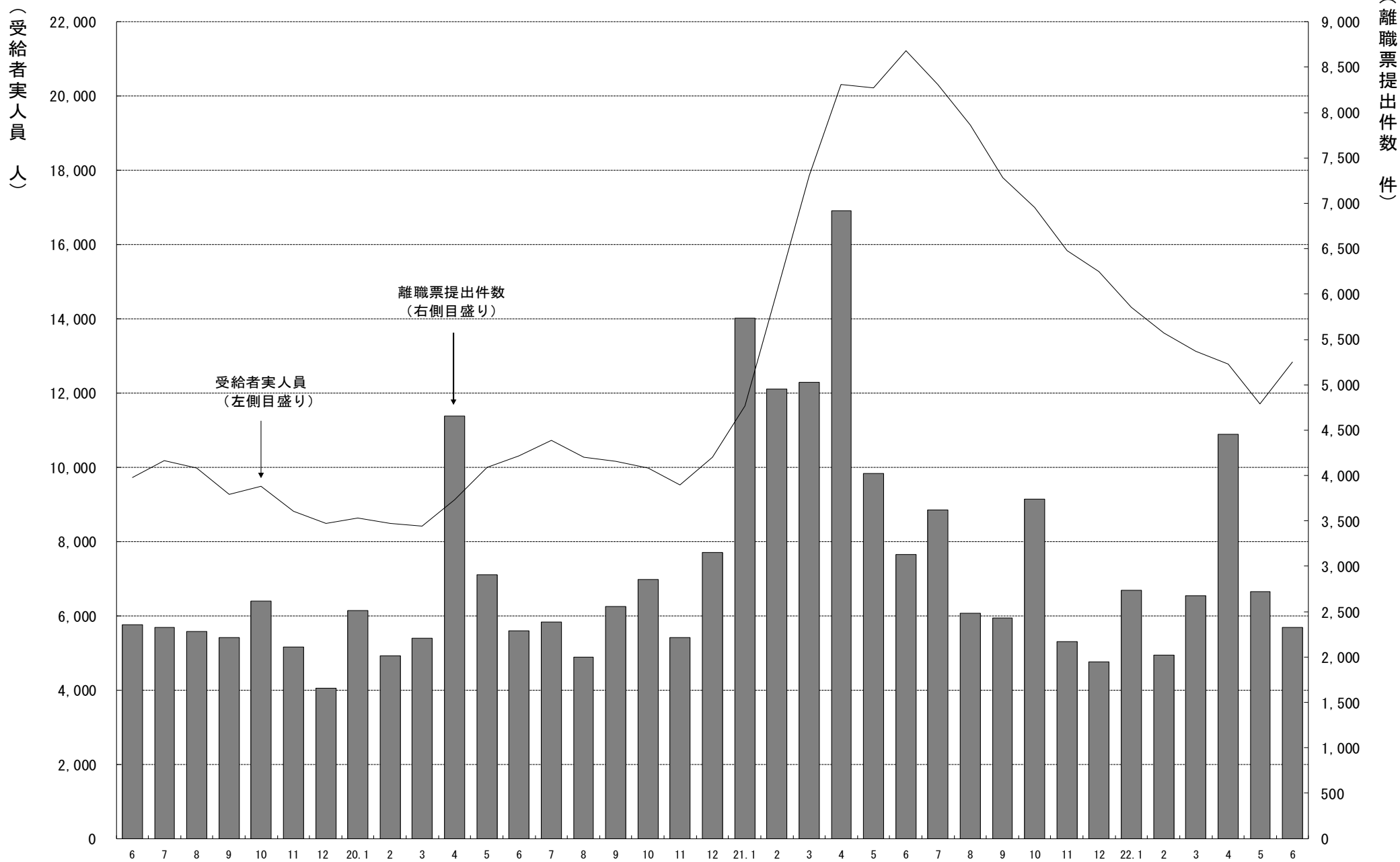
### 3. 新規求人・新規求職の対前年同月増減率の推移

(学卒を除きパートを含む)



## 4. 雇用保険 離職票提出件数・受給者実人員の推移

(短時間労働被保険者を含む)



# 5. 一般職業紹介状況

(学卒を除きパートを含む)

平成22年6月分

項目別	安定所別	前年同月 (21年6月)	前 月 (22年5月)	本 月 (22年6月)	中通り計						会津計 会津若松	浜通り計				
					県北計			県中・県南				平	相双			
					福 島	二本松	郡山	白河	須賀川							
求 職	新規求職申込件数(件)	11,380	11,225	11,400	2,144	496	2,640	2,519	726	833	4,078	6,718	1,462	2,222	998	3,220
	うち 常 用	11,359	11,164	11,372	2,143	493	2,636	2,517	723	833	4,073	6,709	1,447	2,219	997	3,216
	うち 中高年齢者	3,965	3,999	3,913	720	174	894	799	232	291	1,322	2,216	593	767	337	1,104
	保 受給資格決定件数	3,060	2,703	2,223	407	115	522	433	145	135	713	1,235	327	447	214	661
職	月間有効求職者数(人)	54,680	51,147	49,430	9,189	2,282	11,471	11,485	3,116	3,259	17,860	29,331	7,118	8,983	3,998	12,981
	うち 常 用	54,582	51,042	49,363	9,184	2,274	11,458	11,477	3,111	3,258	17,846	29,304	7,086	8,978	3,995	12,973
	うち 中高年齢者	22,070	21,178	20,476	3,643	1,022	4,665	4,486	1,319	1,327	7,132	11,797	3,524	3,490	1,665	5,155
	保 受給者実人員	21,217	11,699	12,825	2,418	662	3,080	2,394	840	806	4,040	7,120	2,415	2,178	1,112	3,290
求 人	新規求人数(人)	7,674	7,847	8,662	1,315	324	1,639	1,752	533	560	2,845	4,484	1,444	1,844	890	2,734
	うち 常 用	6,506	6,873	7,260	1,070	270	1,340	1,432	408	503	2,343	3,683	1,203	1,589	785	2,374
	月間有効求人数	16,376	17,662	18,692	2,770	713	3,483	4,255	1,123	1,159	6,537	10,020	2,749	3,981	1,942	5,923
就 職	うち 常 用	14,590	16,075	16,490	2,416	639	3,055	3,754	906	1,069	5,729	8,784	2,369	3,572	1,765	5,337
	就職件数(件)	3,498	3,602	3,977	726	176	902	764	308	272	1,344	2,246	647	681	403	1,084
	うち 常 用	2,982	3,235	3,347	574	138	712	647	253	227	1,127	1,839	560	599	349	948
	うち 中高年齢者	934	1,103	1,245	212	48	260	233	83	87	403	663	245	218	119	337
	うち 保 受給者	1,013	812	837	164	37	201	182	48	55	285	486	142	133	76	209
うち他県への就職件数	252	263	278	39	14	53	66	30	13	109	162	36	51	29	80	
充 足	充足数(人)	3,417	3,485	3,849	708	181	889	764	281	269	1,314	2,203	635	625	386	1,011
	うち 常 用	2,913	3,133	3,234	570	141	711	634	226	228	1,088	1,799	553	552	330	882
	うち他県からの充足数	190	154	165	22	2	24	45	16	6	67	91	27	24	23	47
比 率	新規求人倍率(倍)	0.70	0.76	0.75	0.61	0.65	0.62	0.70	0.73	0.67	0.70	0.67	0.99	0.83	0.89	0.85
	有効求人倍率(倍)	0.34	0.40	0.43	0.30	0.31	0.30	0.37	0.36	0.36	0.37	0.34	0.39	0.44	0.49	0.46
	就職率(%)	30.7	32.1	34.9	33.9	35.5	34.2	30.3	42.4	32.7	33.0	33.4	44.3	30.6	40.4	33.7
	うち中高年齢者の就職率	23.6	27.6	31.8	29.4	27.6	29.1	29.2	35.8	29.9	30.5	29.9	41.3	28.4	35.3	30.5
充 足 率 (%)	44.5	44.4	44.4	53.8	55.9	54.2	43.6	52.7	48.0	46.2	49.1	44.0	33.9	43.4	37.0	

※県の有効求人倍率及び新規求人倍率は季節調整値、公共職業安定所の有効求人倍率及び新規求人倍率は原数値。

※就職率は新規求職者数ベース、充足率は新規求人数ベース

※平成21年4月より公共職業安定所の再編があったため、会津若松に会津若松所と喜多方所を、平に平所と勿来所を、相双に相馬所と富岡所を集約し計上している。

## 6. 雇用保険業務概況

平成22年6月分

項目別		安定所別					福	島	平	会津若松	郡	山	白	河	須賀川	二本松	相	双	運輸支局
		19年度計	20年度計	21年度計	前年同月 (21年6月)	前月 (22年5月)													
適	新規適用事業所数	1,413	1,075	1,376	167	115	129	19	32	14	28	7	11	3	15	0			
	廃止事業所数	1,281	1,407	1,286	147	100	144	20	38	18	33	7	9	4	15	0			
	月末事業所数	30,629	30,415	30,347	30,331	30,511	30,505	5,500	5,494	5,108	6,043	1,990	1,925	1,281	3,164	0			
	資格取得者数	108,954	99,756	94,624	8,189	11,017	9,273	1,890	1,461	1,260	2,441	584	524	254	859	0			
	資格喪失者数	93,868	102,674	90,732	7,191	6,266	5,960	1,026	977	763	1,814	344	313	201	522	0			
	月末被保険者数	512,128	518,930	514,295	515,531	517,317	520,554	106,638	81,821	67,486	133,556	36,876	29,018	20,890	44,269	0			
	離職票交付枚数	50,556	64,169	58,370	4,359	3,526	3,494	642	585	478	1,075	162	164	108	280	0			
	うち高齢	1,180	1,669	0	0	0	0	0	0	0	0	0	0	0	0	0			
	うち特例	2,419	2,343	2,200	15	45	14	0	0	9	2	1	1	0	1	0			
	うち短時間	2,024	37	0	0	0	0	0	0	0	0	0	0	0	0	0			
給	離職票提出件数	29,581	40,722	36,388	3,131	2,719	2,324	426	485	311	470	152	134	122	224	0			
	受給資格決定件数	29,291	40,135	37,433	3,060	2,704	2,225	407	447	327	433	145	135	115	214	2			
	初回受給者数	24,300	33,734	35,581	3,317	2,702	2,288	438	444	312	435	150	161	118	227	3			
	受給者実人員	9,169	11,217	17,354	21,217	11,701	12,830	2,418	2,178	2,415	2,394	840	806	662	1,112	5			
	給付延日数	2,701,706	3,301,918	5,337,647	554,983	279,915	347,961	62,501	57,091	70,776	62,240	24,362	21,262	19,191	30,437	101			
	支給終了者数	17,715	18,295	30,424	2,912	1,508	1,719	348	323	293	292	117	110	83	153	0			
	支給金額(千円)	12,537,426	15,182,612	24,506,342	2,517,212	1,302,509	1,601,028	286,174	266,155	339,210	284,501	108,745	97,517	86,275	131,846	605			
	給付制限件数	12,148	11,922	10,805	1,048	1,096	1,147	195	205	145	282	77	69	70	104	0			
	離職票提出件数	2,588	2,450	2,183	15	57	16	1	3	10	0	1	0	0	1	0			
	受給資格決定件数	2,511	2,474	2,282	18	58	16	1	2	10	0	1	1	0	1	0			
付	受給者数	2,525	2,469	2,271	40	101	55	4	2	27	9	3	7	3	0	0			
	支給金額(千円)	477,398	449,631	402,979	8,097	18,162	10,743	802	375	5,263	1,873	521	1,351	558	0	0			
	給付制限件数	6	2	5	0	0	0	0	0	0	0	0	0	0	0	0			
	受給者実人員	0	0	0	0	0	0	0	0	0	0	0	0	0	0	0			
日	受給者実人員	0	0	0	0	0	0	0	0	0	0	0	0	0	0	0			
	支給金額(千円)	0	0	0	0	0	0	0	0	0	0	0	0	0	0	0			

※ 支給金額は千円未満四捨五入のため、県計とは一致しないことがある。

※ 短時間労働被保険者を含む。

※ 平成21年4月より公共職業安定所の再編があったため、会津若松に会津若松所と喜多方所を、平に平所と勿来所を、相双に相馬所と富岡所を集約し計上している。