



平成22年 6月 29 日公表

平成22年 5月分

公共職業安定所業務取扱月報

福島労働局職業安定部

目 次

- 1. 概況
- 2. グラフでみる労働市場
- 3. 新規求人・新規求職の対前年同月増減率の推移
- 4. 雇用保険 離職票提出件数・受給者実人員の推移
- 5. 一般職業紹介状況
- 6. 雇用保険業務概況

本報から抜粋して利用する場合には「公共職業安定所業務取扱月報から抜粋(または作成)」とご記入願います。

また、本報に対するお問い合わせは福島労働局職業安定部(職業安定課職業紹介係: 電話024-528-0250)までお願いします。

1. 概況 (学卒を除きパートを含む)

5月の新規求人数は、前年同月比で16.9%の増加となった。

新規求職申込件数は、前年同月比で10.4%増加となった。

新規求人倍率(季節調整値)は0.76倍と前月を0.07ポイント上回り

前年同月を0.05ポイント上回った。

また、有効求人倍率(季節調整値)は0.40倍と前月を0.02ポイント

上回り、前年同月を0.05ポイント上回った。

■ 求人

新規求人数は7,847人で前年同月比16.9%(1,132人)の増加となった。

《寄与度順》

増加した主な産業と増加率(%)		減少した主な産業と減少率(%)	
複合サービス業	103.7	教育、学習支援業	▲44.9
学術研究、専門・技術サービス業	89.5	情報通信業	▲28.5
不動産業、物品賃貸業	56.6	農、林、漁業	▲22.4
運輸業、郵便業	52.1	金融業、保険業	▲14.5

(規模別)

規 模	前年同月比(%)	規 模	前年同月比(%)
29人以下	13.6	300人～499人	11.0
30人～99人	15.4	500人～999人	210.0
100～299人	25.4	1,000人以上	▲62.7

新規求人のうち、一般は5,125人で前年同月比22.1%(927人)の増加し

パートタイムは2,722人で前年同月比8.1%(205人)の増加となった。

月間有効求人数は17,662人で前年同月比5.2%(875人)の増加となった。

■ 求職

新規求職申込件数は、11,225件で前年同月比10.4%(1,056件)の増加となった。

このうち45歳以上の者は、35.6%(前年同月差▲0.2ポイント低下)、雇用保険の一般受給資格決定者は全数の24.1%(同▲15.2ポイント低下)を占めている。

月間有効求職者は51,147人で前年同月比▲6.0%(▲3,243人)減少となった。

このうち、45歳以上の者は41.4%(前年同月差1.7ポイント上昇)、雇用保険の受給者実人員は、全数の22.9%(同▲14.3ポイント低下)を占めている。

■ 就職

就職件数は、3,602件で前年同月比16.5%(511件)増加となった。

このうち、45歳以上の占める割合は、30.6%(前年同月差1.4ポイント上昇)となっている。

■ 求人倍率

(原数値)

項 目	当月	前月	前年同月	対前月差 (ポイント)	対前年同月差 (ポイント)
新規求人倍率(倍)	0.70	0.52	0.66	0.18	0.04
有効求人倍率(倍)	0.35	0.34	0.31	0.01	0.04

(季節調整値)

項 目	当月	前月	前年同月	対前月差 (ポイント)	対前年同月差 (ポイント)
新規求人倍率(倍)	0.76	0.69	0.71	0.07	0.05
有効求人倍率(倍)	0.40	0.38	0.35	0.02	0.05

主要項目別推移

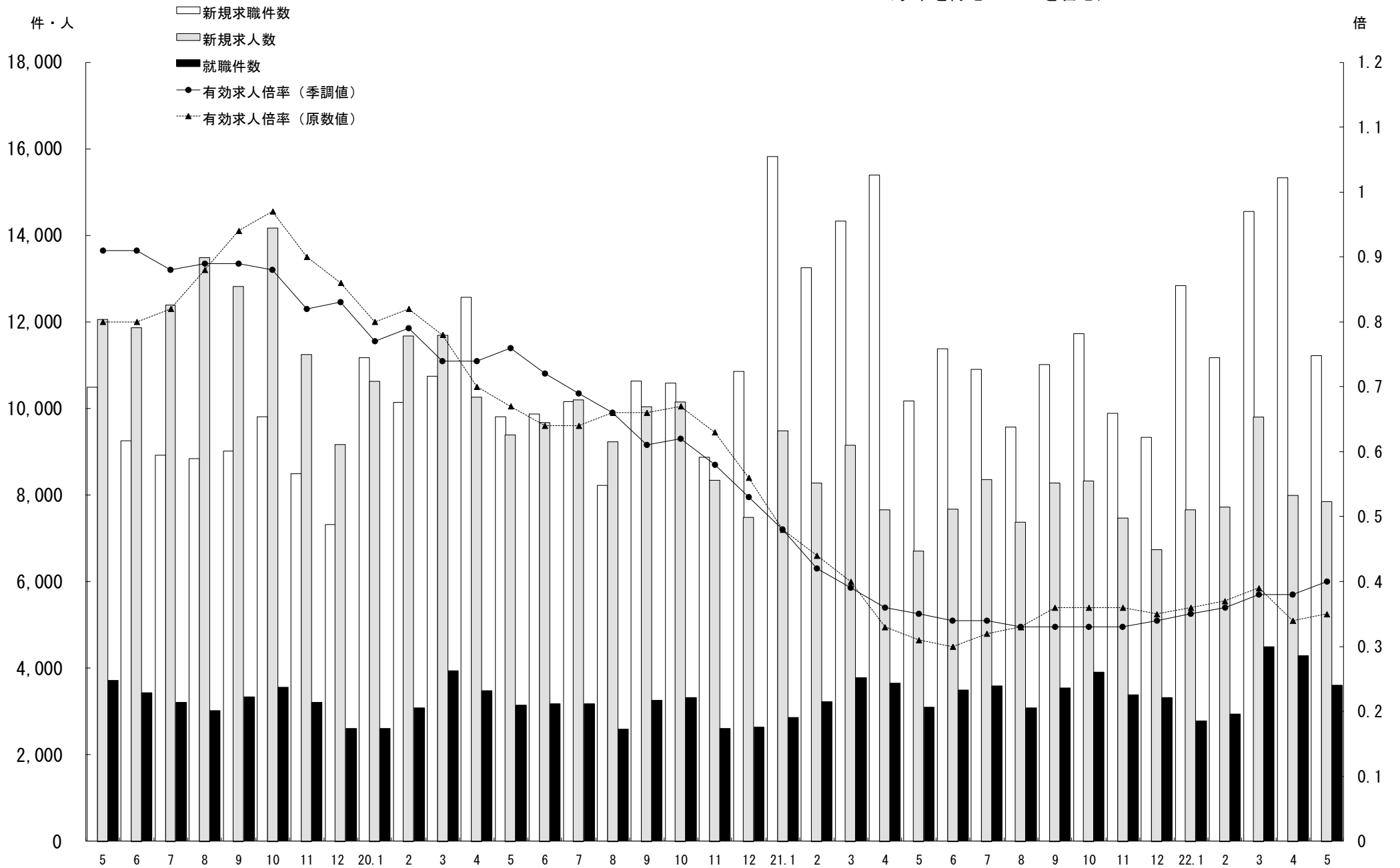
(各年5月分)

項 目	18年5月	19年5月	20年5月	21年5月	22年5月	18年度比
新規求人数(人)	11,991	12,059	9,386	6,715	7,847	▲34.6%
月間有効求人数(人)	29,397	30,020	25,196	16,787	17,662	▲39.9%
新規求職申込件数(件)	10,172	10,486	9,801	10,169	11,225	10.4%
月間有効求職者数(人)	38,112	37,414	37,874	54,390	51,147	34.2%
就職件数(件)	3,663	3,716	3,142	3,091	3,602	▲1.7%

※求人倍率(季節調整値):平成21年12月以前は遡及改訂数値。

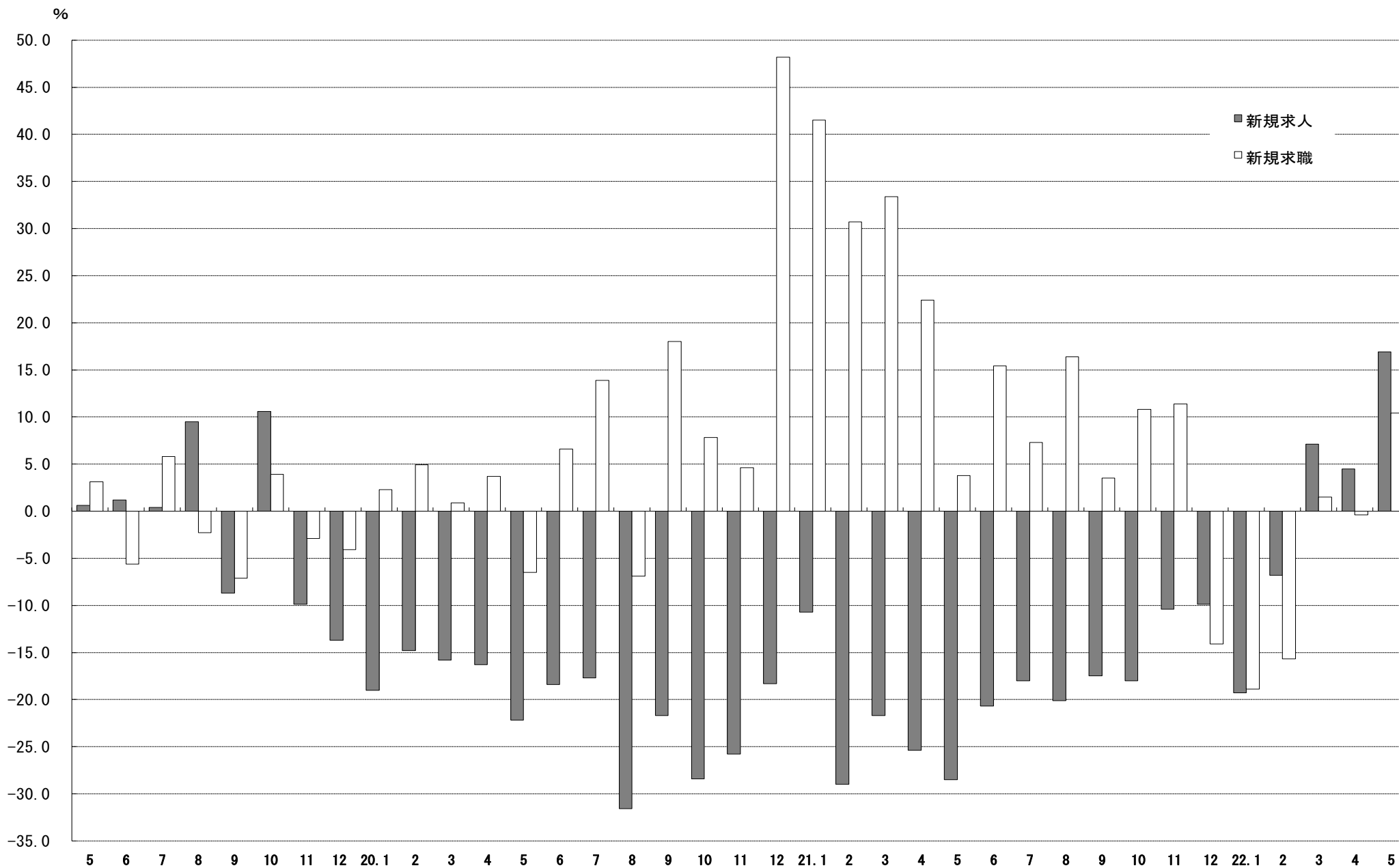
2. グラフでみる労働市場

(学卒を除きパートを含む)



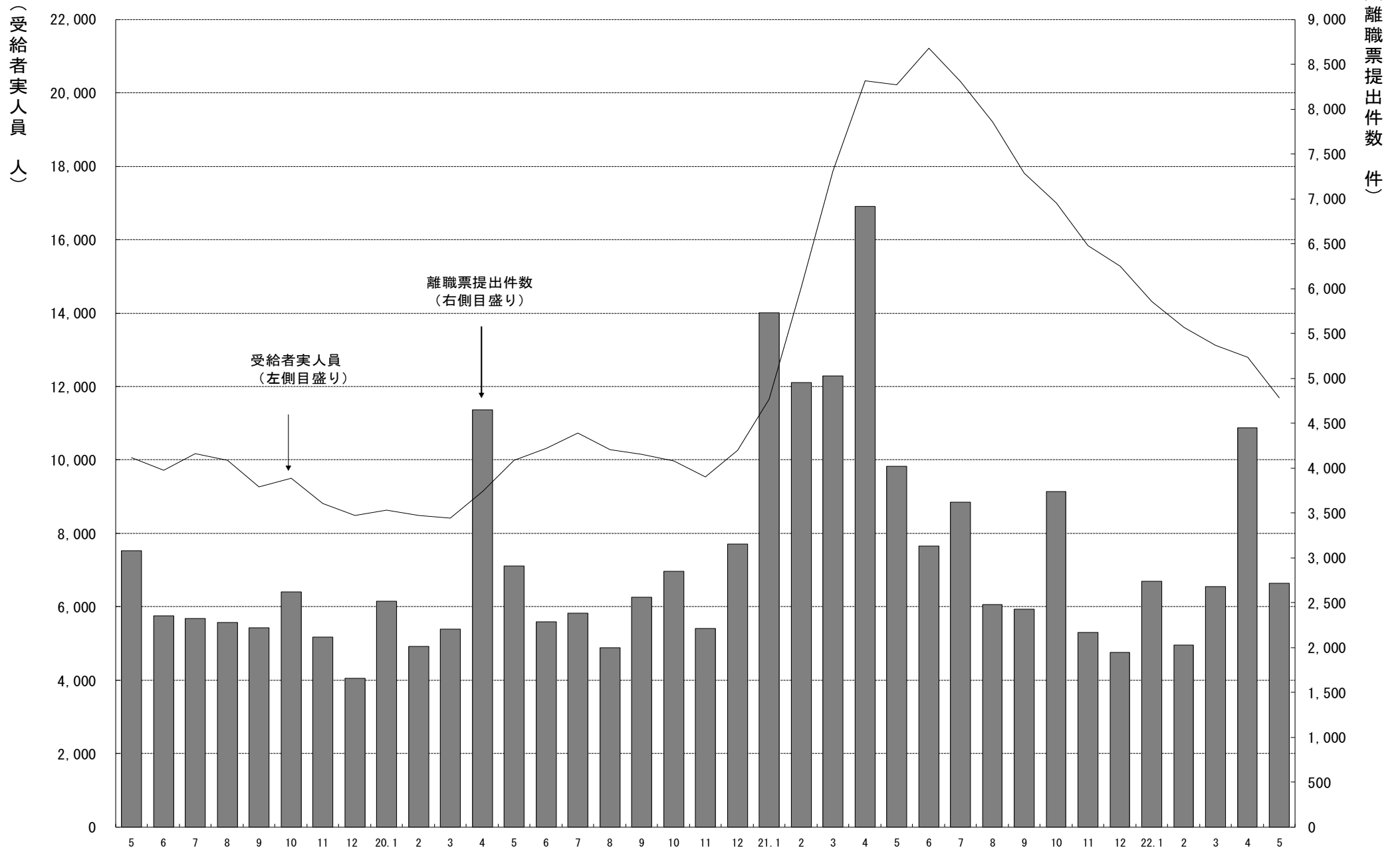
3. 新規求人・新規求職の対前年同月増減率の推移

(学卒を除きパートを含む)



4. 雇用保険 離職票提出件数・受給者実人員の推移

(短時間労働被保険者を含む)



5. 一般職業紹介状況

(学卒を除きパートを含む)

平成22年5月分

項目別	安定所別	前年同月 (21年5月)	前月 (22年4月)	本月 (22年5月)	中通り計						会津計 会津若松	浜通り計				
					県北計			県中・県南				平	相双			
					福島	二本松		郡山	白河	須賀川						
求	新規求職申込件数(件)	10,169	15,323	11,225	2,176	494	2,670	2,648	692	773	4,113	6,783	1,335	2,180	927	3,107
	うち 常用	10,121	15,183	11,164	2,173	479	2,652	2,643	689	773	4,105	6,757	1,303	2,179	925	3,104
	うち 中高年齢者	3,643	5,957	3,999	768	197	965	898	249	272	1,419	2,384	520	773	322	1,095
	⑩ 受給資格決定件数	3,997	4,454	2,703	535	128	663	568	194	183	945	1,608	340	503	252	755
職	月間有効求職者数(人)	54,390	53,452	51,147	9,638	2,358	11,996	11,829	3,273	3,350	18,452	30,448	7,428	9,189	4,082	13,271
	うち 常用	54,261	53,267	51,042	9,629	2,342	11,971	11,816	3,269	3,347	18,432	30,403	7,376	9,186	4,077	13,263
	うち 中高年齢者	21,578	22,120	21,178	3,823	1,044	4,867	4,672	1,422	1,357	7,451	12,318	3,653	3,525	1,682	5,207
	⑩ 受給者実人員	20,216	12,790	11,699	2,187	560	2,747	2,468	707	703	3,878	6,625	2,247	1,919	908	2,827
求	新規求人数(人)	6,715	8,001	7,847	1,167	301	1,468	1,853	512	468	2,833	4,301	1,183	1,615	748	2,363
	うち 常用	6,025	7,220	6,873	1,024	254	1,278	1,652	391	431	2,474	3,752	1,022	1,422	677	2,099
	月間有効求人数	16,787	18,357	17,662	2,692	646	3,338	4,193	1,045	978	6,216	9,554	2,450	3,829	1,829	5,658
人	うち 常用	15,449	16,811	16,075	2,442	584	3,026	3,788	901	908	5,597	8,623	2,245	3,486	1,721	5,207
	就職件数(件)	3,091	4,290	3,602	690	139	829	650	271	231	1,152	1,981	596	675	350	1,025
就	うち 常用	2,748	3,873	3,235	586	117	703	585	252	204	1,041	1,744	554	615	322	937
	うち 中高年齢者	903	1,318	1,103	251	44	295	167	88	65	320	615	191	214	83	297
	うち ⑩ 受給者	907	854	812	148	33	181	157	72	49	278	459	145	149	59	208
	うち他県への就職件数	199	312	263	50	13	63	46	30	10	86	149	36	43	35	78
充	充足数(人)	3,049	4,184	3,485	699	137	836	656	252	221	1,129	1,965	542	641	337	978
	うち 常用	2,708	3,766	3,133	605	113	718	590	231	198	1,019	1,737	500	584	312	896
	うち他県からの充足数	168	224	154	19	2	21	49	6	12	67	88	11	25	30	55
比	新規求人倍率(倍)	0.73	0.69	0.76	0.54	0.61	0.55	0.70	0.74	0.61	0.69	0.63	0.89	0.74	0.81	0.76
	有効求人倍率(倍)	0.35	0.38	0.40	0.28	0.27	0.28	0.35	0.32	0.29	0.34	0.31	0.33	0.42	0.45	0.43
	就職率(%)	30.4	28.0	32.1	31.7	28.1	31.0	24.5	39.2	29.9	28.0	29.2	44.6	31.0	37.8	33.0
	うち中高年齢者の就職率	24.8	22.1	27.6	32.7	22.3	30.6	18.6	35.3	23.9	22.6	25.8	36.7	27.7	25.8	27.1
率	充足率(%)	45.4	52.3	44.4	59.9	45.5	56.9	35.4	49.2	47.2	39.9	45.7	45.8	39.7	45.1	41.4

※県の有効求人倍率及び新規求人倍率は季節調整値、公共職業安定所の有効求人倍率及び新規求人倍率は原数値。

※就職率は新規求職者数ベース、充足率は新規求人数ベース

※平成21年4月より公共職業安定所の再編があったため、会津若松に会津若松所と喜多方所を、平に平所と勿来所を、相双に相馬所と富岡所を集約し計上している。

6. 雇用保険業務概況

平成22年5月分

項目別		安定所別															
		19年度計	20年度計	21年度計	前年同月 (21年5月)	前月 (22年4月)	本月 (22年5月)	福 島	平	会津若松	郡	山	白	河	須賀川	二本松	相
適	新規適用事業所数	1,413	1,075	1,376	108	187	115	26	20	19	16	10	6	4	14	0	
	廃止事業所数	1,281	1,407	1,286	113	141	100	18	14	25	15	6	9	3	10	0	
	月末事業所数	30,629	30,415	30,347	30,307	30,493	30,511	5,500	5,499	5,110	6,046	1,987	1,923	1,282	3,164	0	
	資格取得者数	108,954	99,756	94,624	9,831	17,861	11,017	2,757	1,289	1,789	3,009	677	459	296	741	0	
	資格喪失者数	93,868	102,674	90,732	6,824	14,959	6,266	1,220	957	835	1,868	392	272	226	496	0	
	月末被保険者数	512,128	518,930	514,295	514,696	515,703	517,317	105,789	81,311	67,010	133,083	36,530	28,809	20,835	43,950	0	
	離職票交付枚数	50,556	64,169	58,370	4,491	9,271	3,526	655	611	507	976	229	153	119	276	0	
	うち高齢	1,180	1,669	0	0	0	0	0	0	0	0	0	0	0	0	0	
	うち特例	2,419	2,343	2,200	40	127	45	0	0	25	10	4	6	0	0	0	
	うち短時間	2,024	37	0	0	0	0	0	0	0	0	0	0	0	0	0	
給一	離職票提出件数	29,581	40,722	36,388	4,023	4,451	2,719	545	493	326	628	199	177	122	229	0	
	受給資格決定件数	29,291	40,135	37,433	3,997	4,456	2,704	535	503	340	568	194	183	128	252	1	
	初回受給者数	24,300	33,734	35,581	4,468	2,898	2,702	639	432	316	631	200	175	99	208	2	
	受給者実人員	9,169	11,217	17,354	20,216	12,790	11,701	2,187	1,919	2,247	2,468	707	703	560	908	2	
	給付延日数	2,701,706	3,301,918	5,337,647	492,869	322,483	279,915	50,841	45,427	55,956	60,476	15,892	16,475	13,460	21,335	53	
	支給終了者数	17,715	18,295	30,424	2,465	2,028	1,508	248	273	214	395	87	100	84	107	0	
	支給金額(千円)	12,537,426	15,182,612	24,506,342	2,230,346	1,504,171	1,302,509	232,202	217,087	271,658	279,443	71,779	74,571	61,312	94,136	321	
	給付制限件数	12,148	11,922	10,805	1,082	1,039	1,096	226	192	157	261	62	72	46	79	1	
	特	離職票提出件数	2,588	2,450	2,183	54	146	57	4	2	29	9	2	7	4	0	0
		受給資格決定件数	2,511	2,474	2,282	58	146	58	4	2	29	9	2	7	5	0	0
受給者数		2,525	2,469	2,271	91	112	101	5	1	78	5	2	0	10	0	0	
支給金額(千円)		477,398	449,631	402,979	17,656	21,502	18,162	804	206	14,234	948	341	0	1,629	0	0	
給付制限件数		6	2	5	1	0	0	0	0	0	0	0	0	0	0	0	
日 雇	受給者実人員	0	0	0	0	0	0	0	0	0	0	0	0	0	0	0	
	支給金額(千円)	0	0	0	0	0	0	0	0	0	0	0	0	0	0	0	

※ 支給金額は千円未満四捨五入のため、県計とは一致しないことがある。

※ 短時間労働被保険者を含む。

※ 平成21年4月より公共職業安定所の再編があったため、会津若松に会津若松所と喜多方所を、平に平所と勿来所を、相双に相馬所と富岡所を集約し計上している。