



平成23年12月28日公表

平成23年11月分

公共職業安定所業務取扱月報

福島労働局職業安定部

目 次

1. 概況
2. グラフでみる労働市場
3. 新規求人・新規求職の対前年同月増減率の推移
4. 雇用保険 受給資格決定件数・受給者実人員の推移
5. 一般職業紹介状況
6. 雇用保険業務概況

本月報から抜粋して利用する場合には「公共職業安定所業務取扱月報から抜粋(または作成)」とご記入願います。

また、本月報に対するお問い合わせは福島労働局職業安定部(職業安定課職業紹介係:電話024-529-5338)まで願います。

1. 概況 (学卒を除きパートを含む)

11月の新規求人数は、前年同月比で69.5%の増加となった。

新規求職申込件数は、前年同月比で3.1%の減少となった。

新規求人倍率(季節調整値)は1.28倍と前月を0.11ポイント上回り

前年同月(原数値)を0.62ポイント上回った。

また、有効求人倍率(季節調整値)は0.71倍と前月比を0.03ポイント上回り

前年同月(原数値)を0.26ポイント上回った。

■ 求人

新規求人数は13,982人で前年同月比69.5%(5,732人)の増加となった。

《対前年同月増減数順》

増加した主な産業と対前年同月増加率・増加数			減少した主な産業と対前年同月減少率・減少数		
サービス業	90.6%	1,084	鉱業	▲25.0%	▲1
建設業	197.4%	1,070			
卸売、小売業	44.4%	691			
宿泊業、飲食サービス業	71.3%	543			

(規模別)

規 模	前年同月比	規 模	前年同月比
29人以下	98.2%	300人～499人	55.9%
30人～99人	28.0%	500人～999人	▲17.7%
100～299人	63.9%	1,000人以上	50.0%

新規求人のうち、一般は9,407人で前年同月比80.4%(4,193人)の増加となり

パートタイムは4,575人で前年同月比50.7%(1,539人)の増加となった。

月間有効求人数は34,164人で前年同月比56.1%(12,274人)の増加となった。

■ 求職

新規求職申込件数は、9,697件で前年同月比3.1%(308件)の減少となった。

このうち45歳以上の者の割合は、35.7%(前年同月差 0.9ポイント上昇)、雇用保険の一般受給資格決定者の割合は、18.8%(同2.4ポイント低下)となった。

月間有効求職者数は43,626人で前年同月比2.9%(1,209人)増加となった。

このうち、45歳以上の者の割合は、43.6%(前年同月差3.0ポイント上昇)、雇用保険の受給者実人員の割合は、36.1%(同 11.6ポイント上昇)を占めている。

■ 就職

就職件数は3,938件で前年同月比17.4%(583件)増加となった。

このうち、45歳以上の者の割合は、33.1%(前年同月差 1.5ポイント上昇)となった。

■ 求人倍率

(原数値)

項 目	当月	前月	前年同月	対前月差 (ポイント)	対前年同月差 (ポイント)
新規求人倍率(倍)	1.44	1.28	0.82	0.16	0.62
有効求人倍率(倍)	0.78	0.75	0.52	0.03	0.26

(季節調整値)

項 目	当月	前月	前年同月	対前月差 (ポイント)	対前年同月差 (ポイント)
新規求人倍率(倍)	1.28	1.17	0.76	0.11	0.52
有効求人倍率(倍)	0.71	0.68	0.47	0.03	0.24

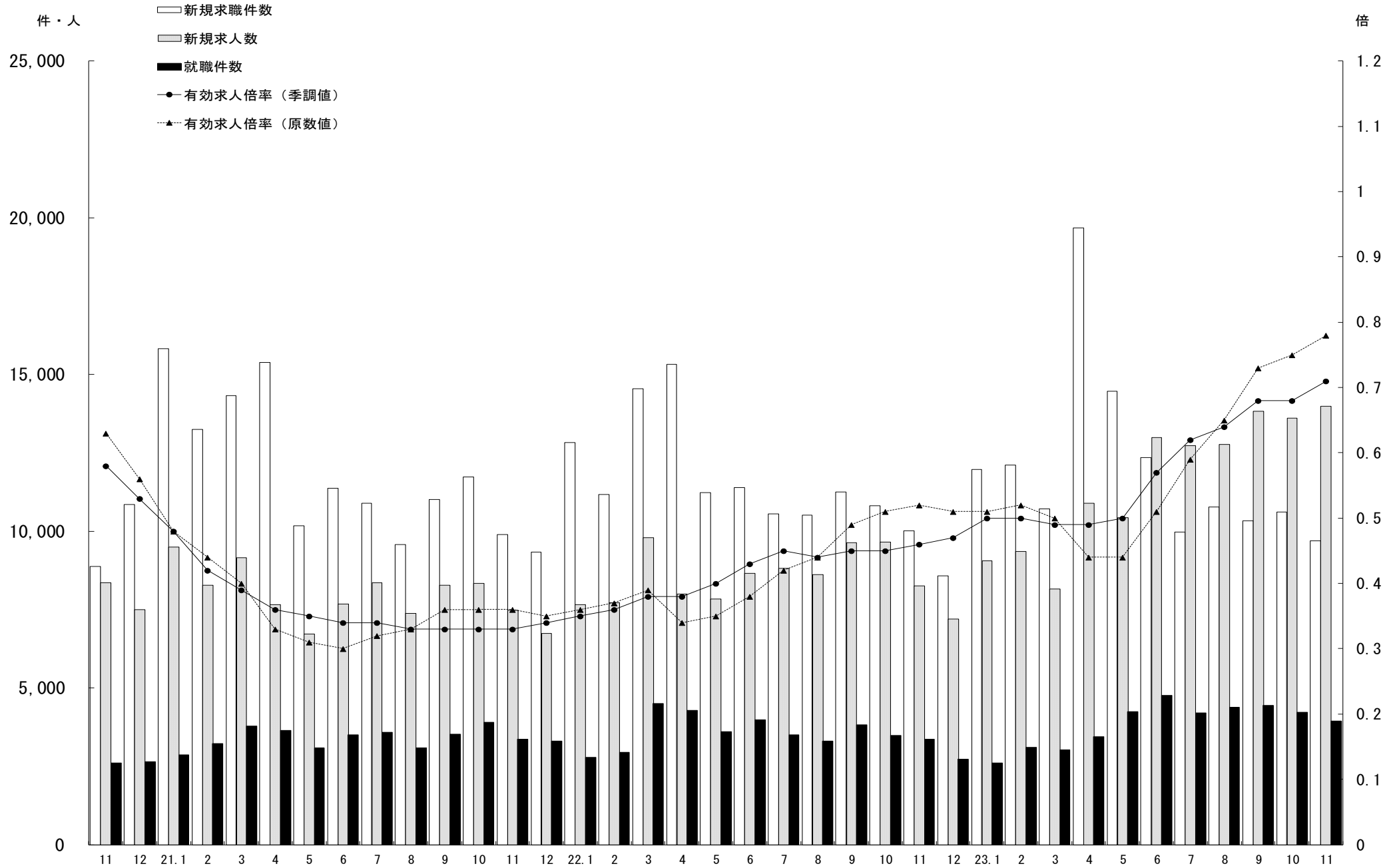
※求人倍率(季節調整値):平成22年12月以前は遡及改訂数値。

主要項目別推移 (各年11月分)

項 目	19年11月	20年11月	21年11月	22年11月	23年11月	19年度比
新規求人数(人)	11,246	8,348	7,476	8,250	13,982	24.3%
月間有効求人数(人)	29,773	23,072	17,522	21,890	34,164	14.7%
新規求職申込件数(件)	8,486	8,879	9,892	10,005	9,697	14.3%
月間有効求職者数(人)	33,248	36,786	48,180	42,417	43,626	31.2%
就職件数(件)	3,200	2,597	3,374	3,355	3,938	23.1%

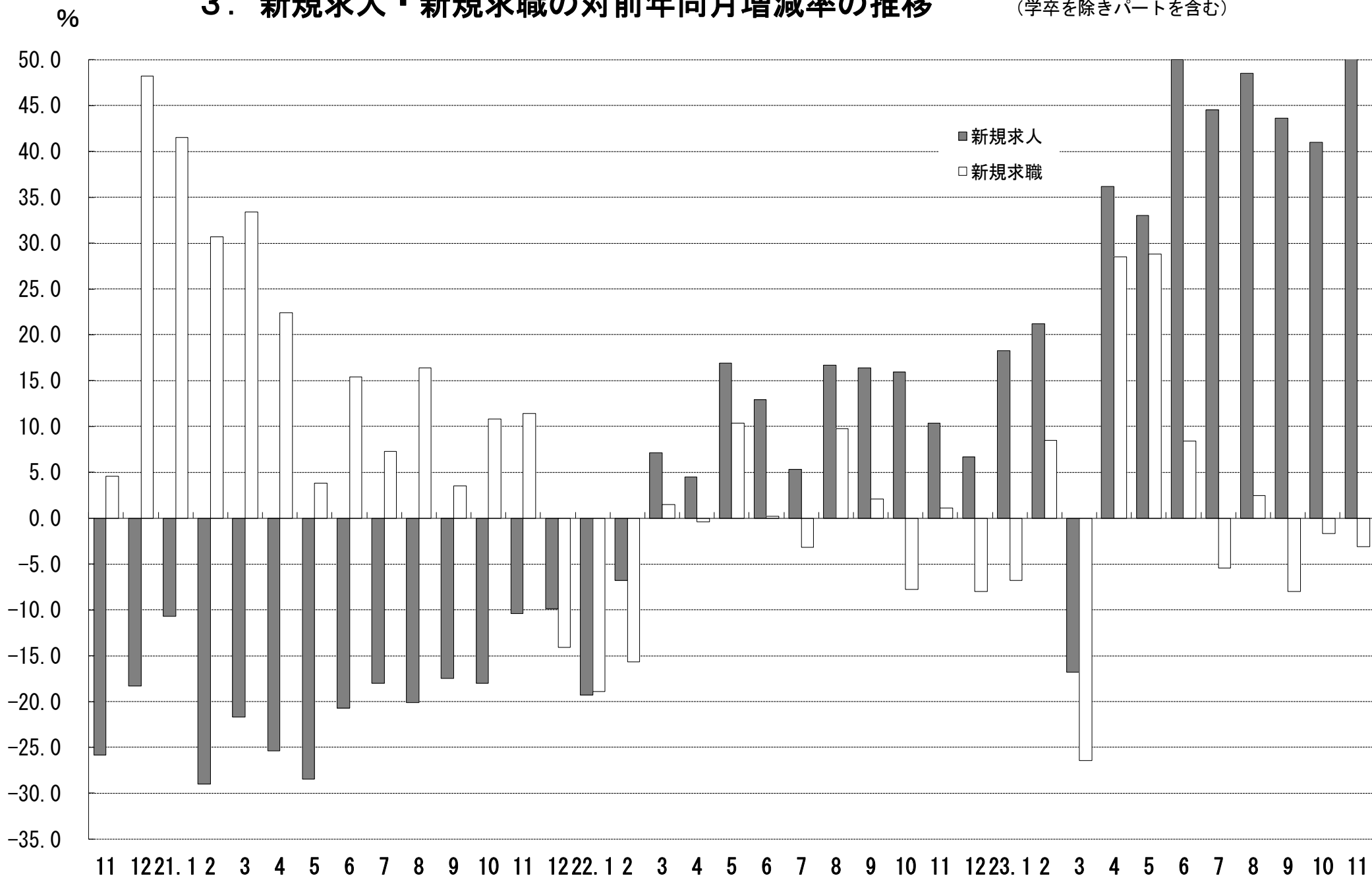
2. グラフでみる労働市場

(学卒を除きパートを含む)

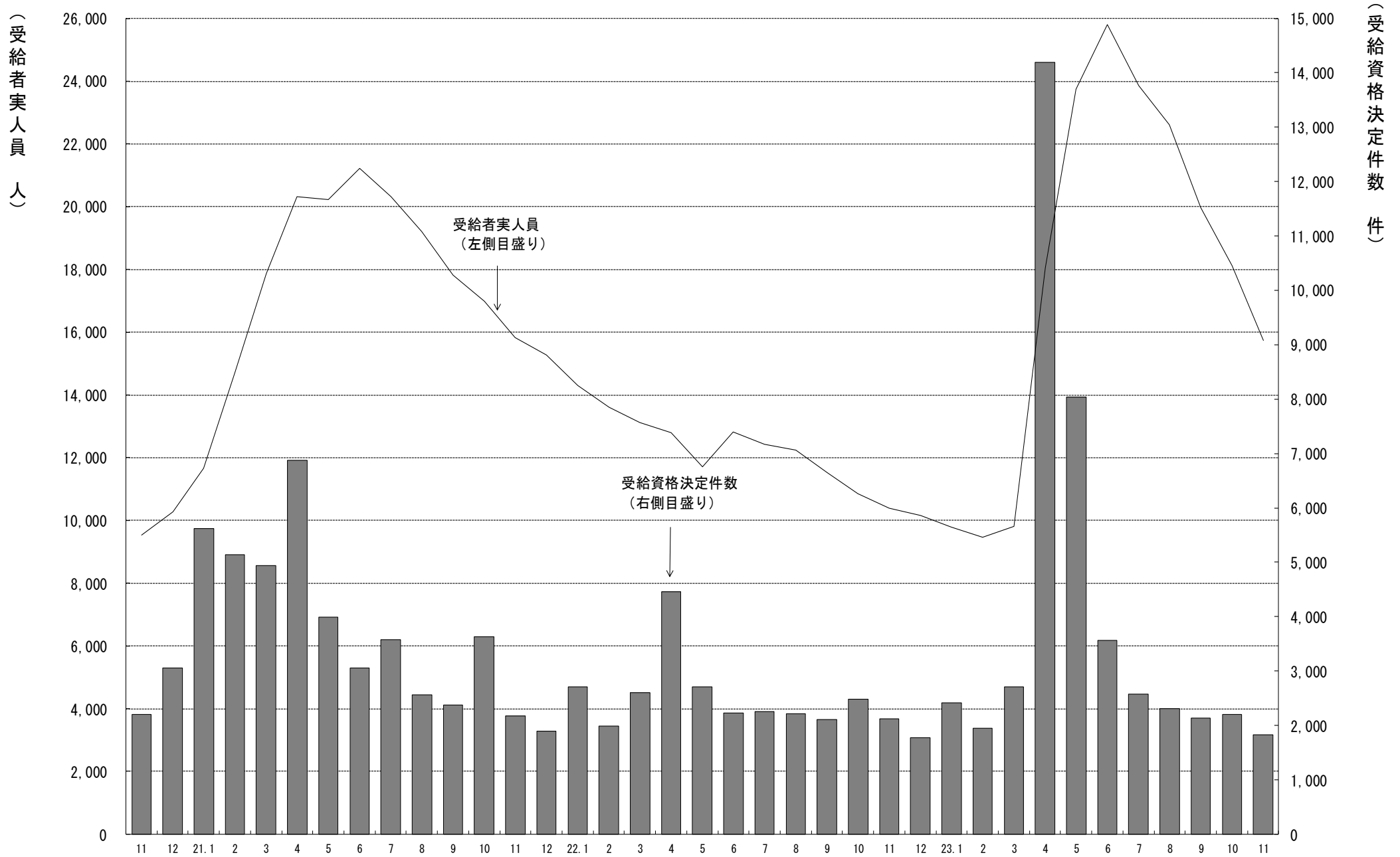


3. 新規求人・新規求職の対前年同月増減率の推移

(学卒を除きパートを含む)



4. 雇用保険 受給資格決定件数・受給者実人員の推移



5. 一般職業紹介状況

(学卒を除きパートを含む)

平成23年11月分

項目別	安定所別	前年同月 (22年11月)	前月 (23年10月)	本月 (23年11月)	中通り計						会津計 会津若松	浜通り計				
					県北計			県中・県南				平	相双			
					福島	二本松		郡山	白河	須賀川						
求	新規求職申込件数(件)	10,005	10,620	9,697	1,943	523	2,466	1,938	686	566	3,190	5,656	1,531	1,869	641	2,510
	うち 常 用	9,828	10,573	9,521	1,926	518	2,444	1,933	649	561	3,143	5,587	1,431	1,863	640	2,503
	うち 中高年齢者	3,485	3,846	3,466	677	218	895	608	272	184	1,064	1,959	605	645	257	902
	雇用保険受給資格決定件数	2,125	2,203	1,826	368	129	497	393	146	118	657	1,154	269	302	100	402
職	月間有効求職者数(人)	42,417	44,845	43,626	8,115	2,269	10,384	8,832	2,717	2,649	14,198	24,582	6,035	9,838	3,171	13,009
	うち 常 用	42,215	44,723	43,384	8,090	2,257	10,347	8,816	2,675	2,641	14,132	24,479	5,920	9,823	3,162	12,985
	うち 中高年齢者	17,228	19,498	19,010	3,455	1,041	4,496	3,550	1,213	1,139	5,902	10,398	2,773	4,302	1,537	5,839
	雇用保険受給者実人員	10,394	18,128	15,744	2,637	880	3,517	2,888	776	841	4,505	8,022	1,882	3,660	2,176	5,836
求 人	新規求人数(人)	8,250	13,611	13,982	2,471	618	3,089	2,935	680	800	4,415	7,504	2,189	3,371	918	4,289
	うち 常 用	6,801	11,526	11,456	2,130	439	2,569	2,159	599	636	3,394	5,963	1,737	3,002	754	3,756
	月間有効求人数	21,890	33,694	34,164	5,916	1,462	7,378	7,403	1,813	1,896	11,112	18,490	4,979	7,898	2,797	10,695
就 職	うち 常 用	18,886	29,341	29,217	5,159	1,175	6,334	6,196	1,611	1,598	9,405	15,739	4,037	7,042	2,399	9,441
	就職件数(件)	3,355	4,232	3,938	790	199	989	707	256	267	1,230	2,219	618	805	296	1,101
	うち 常 用	2,867	3,780	3,460	681	172	853	627	217	240	1,084	1,937	548	715	260	975
	うち 中高年齢者	1,059	1,380	1,305	261	68	329	212	82	88	382	711	220	263	111	374
	うち 保受給者	726	889	892	187	47	234	155	68	54	277	511	131	189	61	250
うち他県への就職件数	229	376	338	75	11	86	84	31	16	131	217	33	63	25	88	
充 足	充足数(人)	3,248	4,025	3,755	768	200	968	658	214	234	1,106	2,074	612	756	313	1,069
	うち 常 用	2,778	3,603	3,289	661	170	831	580	174	215	969	1,800	541	670	278	948
	うち他県からの充足数	141	192	167	25	5	30	24	8	6	38	68	30	49	20	69
比 率	新規求人倍率(倍)	0.76	1.17	1.28	1.27	1.18	1.25	1.51	0.99	1.41	1.38	1.33	1.43	1.80	1.43	1.71
	有効求人倍率(倍)	0.47	0.68	0.71	0.73	0.64	0.71	0.84	0.67	0.72	0.78	0.75	0.83	0.80	0.88	0.82
	就職率(%)	33.5	39.8	40.6	40.7	38.0	40.1	36.5	37.3	47.2	38.6	39.2	40.4	43.1	46.2	43.9
	うち中高年齢者の就職率	30.4	35.9	37.7	38.6	31.2	36.8	34.9	30.1	47.8	35.9	36.3	36.4	40.8	43.2	41.5
	充足率(%)	39.4	29.6	26.9	31.1	32.4	31.3	22.4	31.5	29.3	25.1	27.6	28.0	22.4	34.1	24.9

※県の有効求人倍率及び新規求人倍率は季節調整値、公共職業安定所の有効求人倍率及び新規求人倍率は原数値。

※就職率は新規求職者数ベース、充足率は新規求人数ベース

※雇用保険受給資格決定件数及び雇用保険受給者実人員の本月、前月、前年同月の合計欄には、運輸支局取扱分を含む。

6. 雇用保険業務概況

平成23年11月分

項目別		安定所別					福	島	平	会津若松	郡	山	白	河	須賀川	二本松	相	双	運輸支局
		20年度計	21年度計	22年度計	前年同月 (22年11月)	前月 (23年10月)													
適	新規適用事業所数	1,075	1,376	1,305	109	126	129	30	26	14	32	3	8	4	12	0			
	廃止事業所数	1,407	1,286	1,121	61	51	40	7	6	10	8	2	1	1	5	0			
	月末事業所数	30,415	30,347	30,557	30,552	30,853	30,945	5,613	5,625	5,095	6,227	1,975	1,918	1,304	3,188	0			
	資格取得者数	99,756	94,624	98,895	8,164	9,249	8,078	1,459	1,193	982	2,306	437	431	245	1,025	0			
	資格喪失者数	102,674	90,732	92,824	6,605	7,429	6,437	1,134	752	937	2,173	464	310	195	472	0			
	月末被保険者数	518,930	514,295	521,036	525,137	506,105	507,477	106,761	80,139	68,642	135,444	37,626	29,317	20,741	28,807	0			
	離職票交付枚数	64,169	58,370	58,201	3,909	4,597	3,765	702	462	657	1,109	266	175	129	265	0			
	うち高齢	1,669	1,785	1,630	70	125	92	22	21	19	16	5	4	1	4	0			
	うち特例	2,343	2,200	2,169	265	43	217	8	0	120	11	57	19	2	0	0			
うち短時間	37	0	0	0	0	0	0	0	0	0	0	0	0	0	0				
給	受給資格決定件数	40,135	37,433	29,433	2,125	2,203	1,826	368	302	269	393	146	118	129	100	1			
	初回受給者数	33,734	35,581	26,032	2,040	1,719	1,848	406	369	242	388	130	131	105	77	0			
	受給者実人員	11,217	17,354	11,167	10,394	18,128	15,744	2,637	3,660	1,882	2,888	776	841	880	2,176	4			
	給付延日数	3,301,918	5,337,647	3,361,327	260,941	463,947	424,716	69,034	98,079	51,403	77,613	20,986	22,163	23,996	61,330	112			
	支給終了者数	18,295	30,424	21,604	1,754	3,016	3,021	524	693	394	523	117	131	178	461	0			
	支給金額(千円)	15,182,612	24,506,342	15,266,313	1,169,521	2,059,342	1,897,666	313,844	427,249	228,712	348,261	96,916	98,333	106,814	276,850	688			
	給付制限件数	11,922	10,805	10,966	889	782	846	130	172	151	181	60	56	57	39	0			
	付例	受給資格決定件数	2,474	2,282	2,243	173	10	143	15	2	75	5	35	9	1	1	0		
		受給者数	2,469	2,271	2,197	10	1	19	1	1	12	0	0	0	5	0	0		
		支給金額(千円)	449,631	402,979	381,362	1,882	258	3,621	212	180	2,244	0	0	0	985	0	0		
給付制限件数		2	5	3	0	1	0	0	0	0	0	0	0	0	0	0			
日	受給者実人員	0	0	0	0	0	0	0	0	0	0	0	0	0	0	0			
	支給金額(千円)	0	0	0	0	0	0	0	0	0	0	0	0	0	0	0			

※ 支給金額は千円未満四捨五入のため、県計とは一致しないことがある。

※ 平成21年4月より公共職業安定所の再編があったため、会津若松に会津若松所と喜多方所を、平に平所と勿来所を、相双に相馬所と富岡所を集約し計上している。