



平成25年10月29日公表

平成25年9月分

公共職業安定所業務取扱月報

福島労働局職業安定部

目 次

- 1. 概況
- 2. グラフでみる労働市場
- 3. 新規求人・新規求職の対前年同月増減率の推移
- 4. 雇用保険 受給資格決定件数・受給者実人員の推移
- 5. 一般職業紹介状況
- 6. 雇用保険業務概況
- 7. 職業別有効求職・有効求人バランスシート

本月報から抜粋して利用する場合には「公共職業安定所業務取扱月報から抜粋(または作成)」とご記入願います。

また、本月報に対するお問い合わせは福島労働局職業安定部(職業安定課地方労働市場情報官:電話024-529-5338)まで願います。

1. 概況 (学卒を除きパートを含む)

9月の新規求人数は、前年同月比で11.1%の増加となった。

新規求職申込件数は、前年同月比で▲7.6%の減少となった。

新規求人倍率(季節調整値)は1.79倍と前月を0.02ポイント上回り

前年同月(原数値)も0.33ポイント上回った。

また、有効求人倍率(季節調整値)は1.23倍と前月を▲0.02ポイント下回り

前年同月(原数値)を0.22ポイント上回った。

■ 求人

新規求人数は16,158人で前年同月比11.1%(1,611人)の増加となった。

《対前年同月増減数順》

増加した主な産業と対前年同月増加率・増加数		減少した主な産業と対前年同月減少率・減少数			
サービス業	35.5%	746	複合サービス事業	▲47.2%	▲77
製造業	24.4%	398	医療、福祉	▲2.8%	▲56
建設業	18.7%	360	情報通信業	▲26.4%	▲51
公務・その他	30.3%	162	生活関連サービス業、娯楽業	▲5.9%	▲40

(規模別)

規 模	前年同月比	規 模	前年同月比
29人以下	10.9%	300人～499人	▲6.1%
30人～99人	14.2%	500人～999人	11.2%
100～299人	0.8%	1,000人以上	85.0%

新規求人のうち、一般は11,493人で前年同月15.4%(1,535人)の増加となり

パートタイムは4,665人で前年同月比1.7%(76人)の増加となった。

月間有効求人数は42,732人で前年同月比7.9%(3,146人)の増加となった。

■ 求職

新規求職申込件数は、8,286件で前年同月比▲7.6%(▲679件)の減少となった。

このうち45歳以上の者の割合は、34.7%(前年同月差0.6ポイント上昇)、雇用保険の一般受給資格決定者の割合は、20.2%(同0.8ポイント上昇)となった。

月間有効求職者数は32,439人で前年同月比▲10.1%(▲3,640人)減少となった。

このうち、45歳以上の者の割合は、40.4%(前年同月▲1.9ポイント低下)、雇用保険の受給者実人員の割合は、25.6%(同3.0ポイント上昇)を占めている。

■ 就職

就職件数は3,571件で前年同月比▲1.8%(▲65件)減少となった。

このうち、45歳以上の者の割合は、30.7%(前年同月差▲1.5ポイント低下)となった。

■ 求人倍率

(原数値)

項 目	当月	前月	前年同月	対前月差 (ポイント)	対前年同月差 (ポイント)
新規求人倍率 (倍)	1.95	1.96	1.62	▲0.01	0.33
有効求人倍率 (倍)	1.32	1.28	1.10	0.04	0.22

(季節調整値)

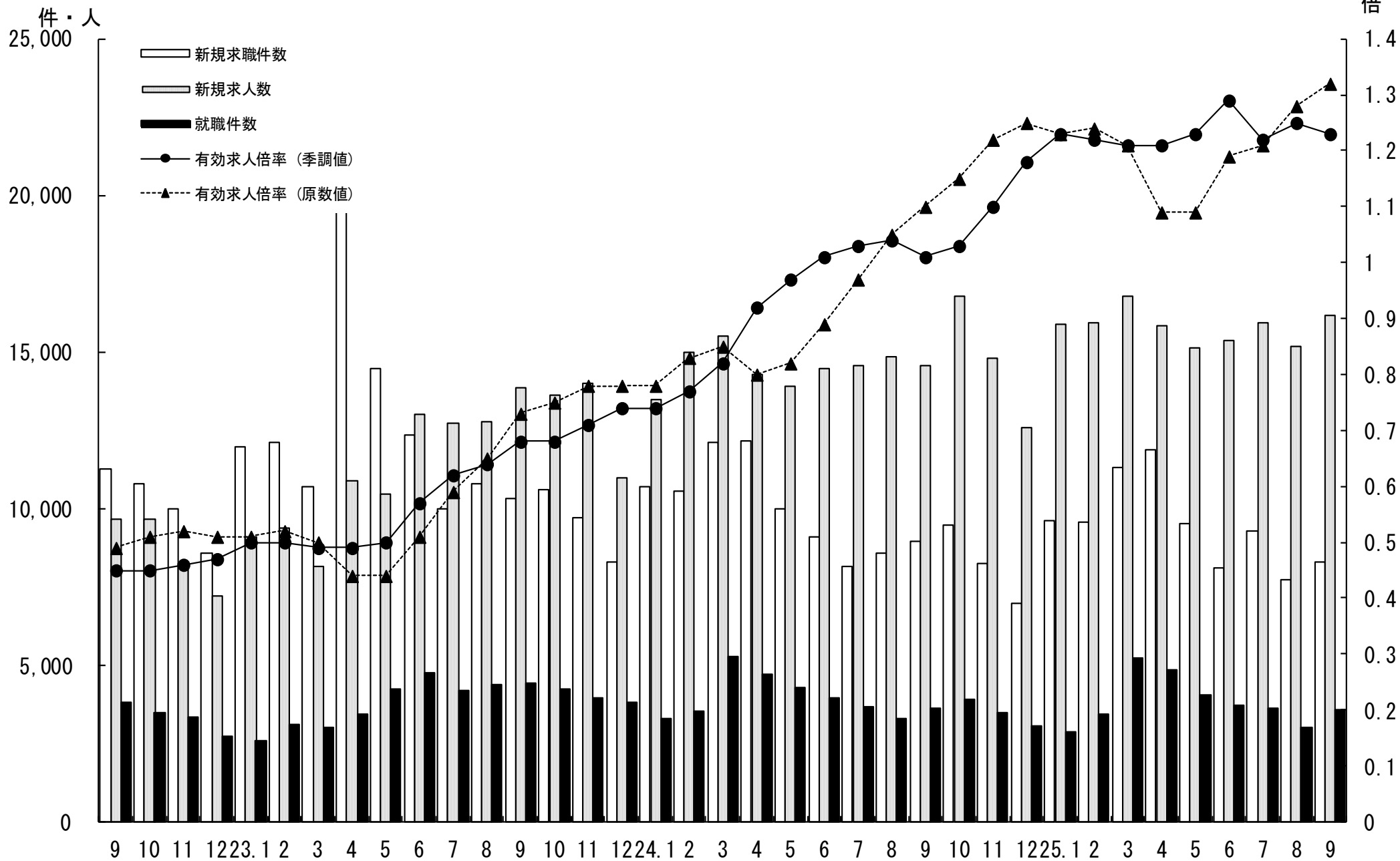
項 目	当月	前月	前年同月	対前月差 (ポイント)	対前年同月差 (ポイント)
新規求人倍率 (倍)	1.79	1.77	1.48	0.02	0.31
有効求人倍率 (倍)	1.23	1.25	1.02	▲0.02	0.21

※求人倍率(季節調整値):平成24年12月以前は遡及改訂数値。

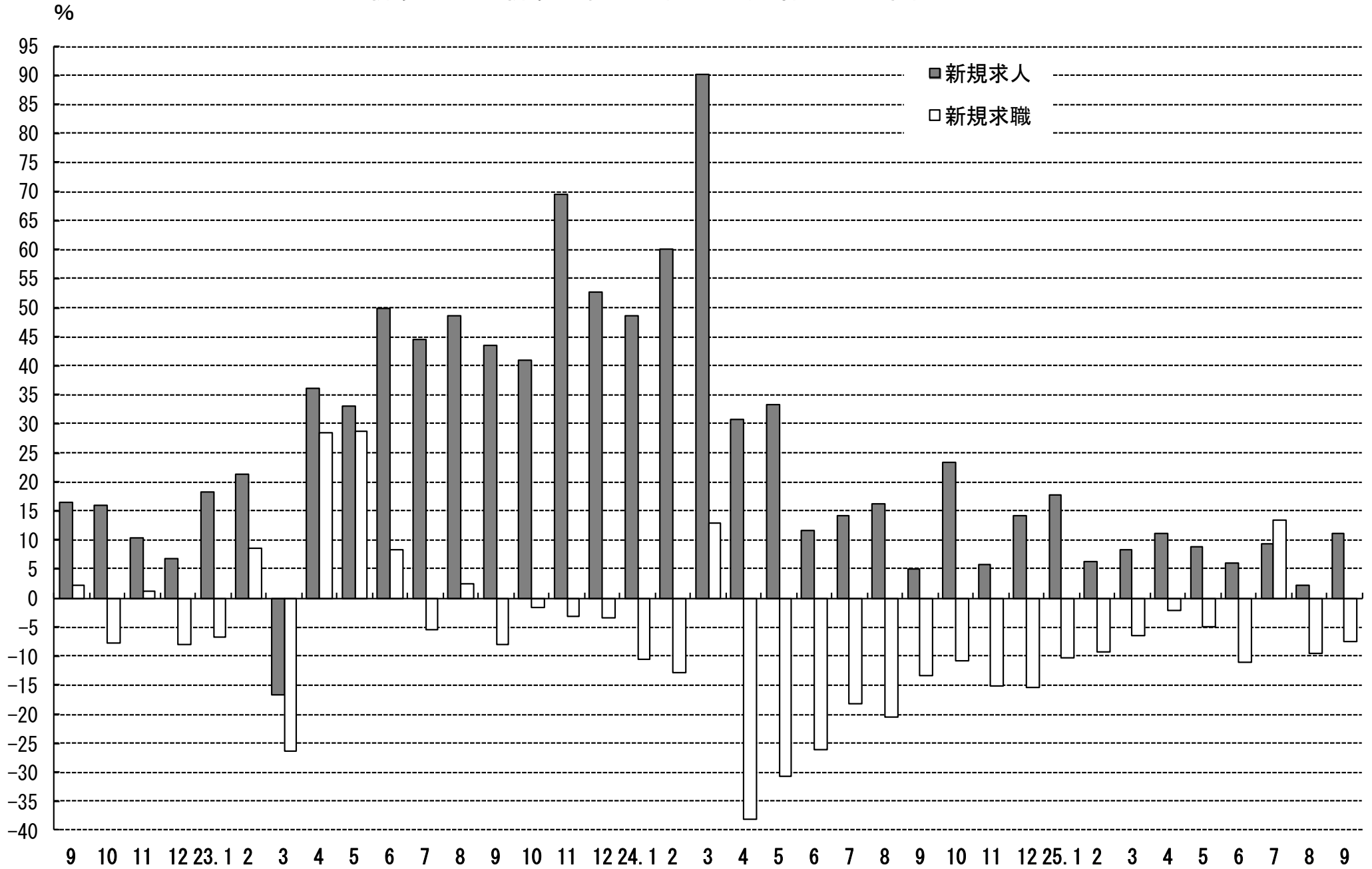
主要項目別推移 (各年9月分)

項 目	21年9月	22年9月	23年9月	24年9月	25年9月	21年度比
新規求人数 (人)	8,276	9,634	13,837	14,547	16,158	95.2%
月間有効求人数 (人)	17,995	21,814	33,166	39,586	42,732	137.5%
新規求職申込件数(件)	11,010	11,246	10,342	8,965	8,286	▲24.7%
月間有効求職者数(人)	50,229	44,588	45,404	36,079	32,439	▲35.4%
就職件数 (件)	3,534	3,820	4,450	3,636	3,571	1.0%

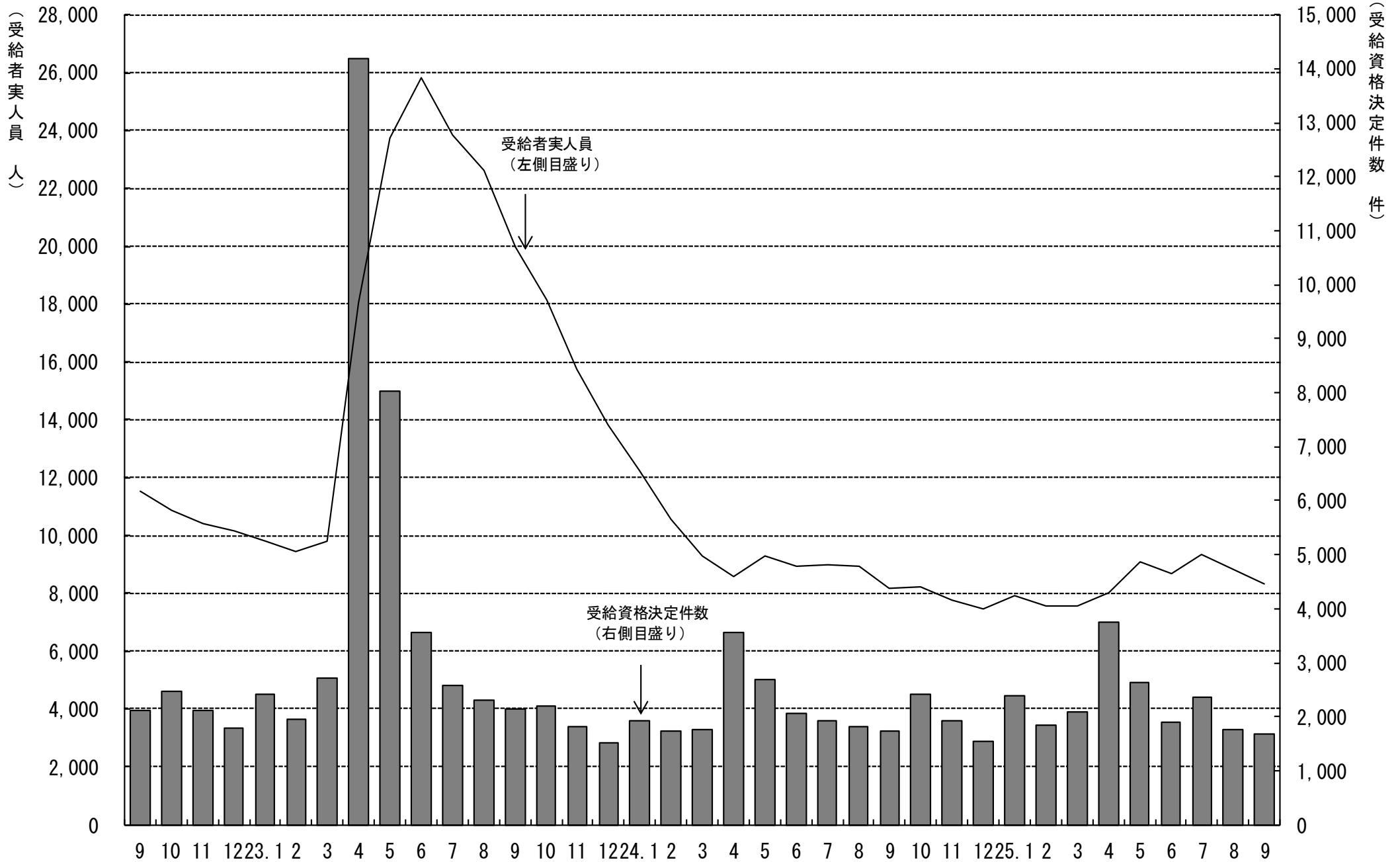
2. グラフでみる労働市場 (学卒を除きパートを含む)



3. 新規求人・新規求職の対前年同月増減率の推移 (学卒を除きパートを含む)



4. 雇用保険 受給資格決定件数・受給者実人員の推移



5. 一般職業紹介状況

(学卒を除きパートを含む)

平成25年9月分

項目別	安定所別	前年同月 (24年9月)	前月 (25年8月)	本月 (25年9月)	中通り計						会津計 会津若松	浜通り計				
					県北計			県中・県南				平	相双			
					福島	二本松		郡山	白河	須賀川						
求	新規求職申込件数(件)	8,965	7,748	8,286	1,647	381	2,028	1,783	560	629	2,972	5,000	1,216	1,623	447	2,070
	うち 常用	8,943	7,723	8,264	1,644	381	2,025	1,778	557	629	2,964	4,989	1,208	1,622	445	2,067
	うち 中高年齢者	3,061	2,675	2,879	551	120	671	560	201	220	981	1,652	463	570	194	764
	雇用保険受給資格決定件数	1,738	1,751	1,673	349	87	436	316	140	122	578	1,014	237	330	92	422
職	月間有効求職者数(人)	36,079	32,549	32,439	6,188	1,610	7,798	7,318	2,306	2,202	11,826	19,624	5,276	6,044	1,495	7,539
	うち 常用	36,013	32,482	32,367	6,180	1,610	7,790	7,305	2,291	2,199	11,795	19,585	5,261	6,029	1,492	7,521
	うち 中高年齢者	15,254	13,304	13,108	2,356	648	3,004	2,723	931	843	4,497	7,501	2,481	2,423	703	3,126
	雇用保険受給者実人員	8,169	8,816	8,315	1,493	446	1,939	1,680	603	590	2,873	4,812	1,731	1,425	345	1,770
求	新規求人数(人)	14,547	15,189	16,158	3,549	863	4,412	3,566	1,151	852	5,569	9,981	1,982	2,916	1,279	4,195
	うち 常用	12,645	13,333	13,933	3,112	749	3,861	3,214	901	720	4,835	8,696	1,615	2,450	1,172	3,622
	月間有効求人数	39,586	41,584	42,732	8,513	2,044	10,557	10,200	2,591	2,283	15,074	25,631	5,127	8,267	3,707	11,974
就	就職件数(件)	3,636	3,023	3,571	618	196	814	690	254	294	1,238	2,052	595	665	259	924
	うち 常用	3,218	2,701	3,188	543	174	717	631	227	266	1,124	1,841	535	605	207	812
	うち 中高年齢者	1,172	946	1,097	177	54	231	204	81	89	374	605	195	196	101	297
	うち 受給者	808	689	815	160	44	204	152	65	78	295	499	143	137	36	173
	うち他県への就職件数	282	281	312	62	15	77	76	32	25	133	210	37	42	23	65
充	充足数(人)	3,532	2,963	3,502	637	178	815	707	243	229	1,179	1,994	544	661	303	964
	うち 常用	3,144	2,664	3,143	567	158	725	653	213	214	1,080	1,805	485	601	252	853
	うち他県からの充足数	199	245	279	56	13	69	52	11	6	69	138	27	68	46	114
比	新規求人倍率(倍)	1.48	1.77	1.79	2.15	2.27	2.18	2.00	2.06	1.35	1.87	2.00	1.63	1.80	2.86	2.03
	有効求人倍率(倍)	1.02	1.25	1.23	1.38	1.27	1.35	1.39	1.12	1.04	1.27	1.31	0.97	1.37	2.48	1.59
	就職率(%)	40.6	39.0	43.1	37.5	51.4	40.1	38.7	45.4	46.7	41.7	41.0	48.9	41.0	57.9	44.6
	うち中高年齢者の就職率	38.3	35.4	38.1	32.1	45.0	34.4	36.4	40.3	40.5	38.1	36.6	42.1	34.4	52.1	38.9
	充足率(%)	24.3	19.5	21.7	17.9	20.6	18.5	19.8	21.1	26.9	21.2	20.0	27.4	22.7	23.7	23.0

※県の有効求人倍率及び新規求人倍率は季節調整値、公共職業安定所の有効求人倍率及び新規求人倍率は原数値。

※就職率は新規求職者数ベース、充足率は新規求人数ベース

※雇用保険受給資格決定件数及び雇用保険受給者実人員の本月、前月、前年同月の合計欄には、運輸支局取扱分を含む。

6. 雇 用 保 険 業 務 概 況

平成 25 年 9 月 分

安定所別		22年度計	23年度計	24年度計	前年同月 (24年 9月)	前 月 (25年 8月)	本 月 (25年 9月)	福 島	平	会津若松	郡 山	白 河	須 賀 川	二 本 松	相 双	運輸支局
項目別																
適	新規適用事業所数	1,305	1,593	1,749	145	144	129	27	25	12	27	10	9	10	9	0
	廃止事業所数	1,121	1,107	1,030	231	80	273	45	32	57	97	9	14	7	12	0
	月末事業所数	30,651	31,182	31,916	31,509	32,422	32,284	5,919	5,954	5,167	6,623	2,102	2,009	1,364	3,146	0
	資格取得者数	98,895	110,394	113,289	8,292	7,661	8,234	1,487	1,648	834	2,165	532	505	238	825	0
	資格喪失者数	92,824	116,334	101,626	7,011	7,041	7,117	1,296	1,282	863	2,065	488	393	268	462	0
	月末被保険者数	516,506	509,654	519,702	519,755	531,445	532,408	109,443	87,577	70,763	140,363	38,306	30,590	21,635	33,731	0
	離職票交付枚数	58,201	78,104	60,147	4,193	3,887	3,980	818	703	557	1,065	224	187	165	261	0
	うち 高 齢	1,630	1,878	1,814	125	100	117	30	29	17	25	5	8	0	3	0
	うち 特 例	2,169	1,759	1,677	14	4	10	0	0	5	0	4	1	0	0	0
	うち 短 時 間	0	0	0	0	0	0	0	0	0	0	0	0	0	0	0
給	受給資格決定件数	29,433	43,783	25,991	1,738	1,751	1,673	349	330	237	316	140	122	87	92	0
	初回受給者数	26,032	40,238	21,458	1,326	1,641	1,382	267	273	200	312	96	78	92	64	0
	受給者実人員	11,167	17,821	8,275	8,169	8,816	8,315	1,493	1,425	1,731	1,680	603	590	446	345	2
	給付延日数	3,361,327	5,581,275	2,444,743	194,197	221,805	203,222	36,898	34,208	42,467	42,357	14,497	14,451	10,290	8,032	22
	支給終了者数	21,604	30,274	16,508	1,373	1,573	1,436	287	248	244	317	98	117	55	69	1
	支給金額(千円)	15,266,313	24,438,035	11,321,283	905,818	1,050,217	962,892	170,127	157,145	214,644	199,590	69,104	67,296	47,752	37,099	135
	給付制限件数	10,966	10,220	10,417	789	824	887	189	202	126	167	50	57	53	43	0
特	受給資格決定件数	2,243	1,827	1,760	3	3	0	0	0	0	0	0	0	0	0	0
	受給者数	2,197	1,822	1,759	3	4	1	0	0	1	0	0	0	0	0	0
	支給金額(千円)	381,362	323,605	315,805	526	670	194	0	0	194	0	0	0	0	0	0
	給付制限件数	3	4	5	0	0	0	0	0	0	0	0	0	0	0	0
日	受給者実人員	0	0	0	0	0	0	0	0	0	0	0	0	0	0	0
	支給金額(千円)	0	0	0	0	0	0	0	0	0	0	0	0	0	0	0

※ 支給金額は千円未満四捨五入のため、県計とは一致しないことがある。

※ 年度計の適用事業所数、被保険者数は各年度3月末日現在の数

福島労働局 職業別(常用計)	25.9月								
	有効求職			有効求人			有効求人倍率		
	計	一般	パート	計	一般	パート	計	一般	パート
職業計	32,367	24,161	8,206	37,869	26,942	10,927	1.17	1.12	1.33
A管理的職業	92	84	8	116	111	5	1.26	1.32	0.63
B専門的・技術的職業	3,285	2,597	688	5,984	4,882	1,102	1.82	1.88	1.60
07開発技術者	216	209	7	277	276	1	1.28	1.32	0.14
08製造技術者	418	377	41	118	118	0	0.28	0.31	0.00
09建築・土木技術者等	209	202	7	1,106	1,093	13	5.29	5.41	1.86
10情報処理・通信技術者	233	221	12	222	217	5	0.95	0.98	0.42
11その他の技術者	62	59	3	28	25	3	0.45	0.42	1.00
12医師、薬剤師等	35	15	20	580	326	254	16.57	21.73	12.70
13保健師、助産師等	587	370	217	1,459	1,127	332	2.49	3.05	1.53
14医療技術者	103	78	25	430	340	90	4.17	4.36	3.60
15その他の保健医療	166	132	34	192	170	22	1.16	1.29	0.65
16社会福祉の専門的職業	634	427	207	971	781	190	1.53	1.83	0.92
22美術家、デザイナー等	160	147	13	113	89	24	0.71	0.61	1.85
05.06.17～21.23.24その他	462	360	102	488	320	168	1.06	0.89	1.65
C事務的職業	8,569	6,448	2,121	3,442	2,498	944	0.40	0.39	0.45
25一般事務員	7,498	5,566	1,932	2,437	1,725	712	0.33	0.31	0.37
26会計事務員	312	256	56	256	206	50	0.82	0.80	0.89
27生産関連事務員	293	248	45	293	203	90	1.00	0.82	2.00
28営業・販売関連事務員	324	286	38	282	230	52	0.87	0.80	1.37
29外勤事務員	9	7	2	20	18	2	2.22	2.57	1.00
30運輸・郵便事務	28	20	8	98	80	18	3.50	4.00	2.25
31事務用機器操作の職業	105	65	40	56	36	20	0.53	0.55	0.50
D販売の職業	2,876	2,010	866	4,170	2,419	1,751	1.45	1.20	2.02
32商品販売の職業	2,081	1,266	815	2,839	1,155	1,684	1.36	0.91	2.07
33販売類似の職業	63	49	14	68	62	6	1.08	1.27	0.43
34営業の職業	732	695	37	1,263	1,202	61	1.73	1.73	1.65
Eサービスの職業	3,871	2,484	1,387	7,796	4,006	3,790	2.01	1.61	2.73
35家庭生活支援サービス	13	4	9	9	7	2	0.69	1.75	0.22
36介護サービスの職業	1,212	863	349	2,526	1,718	808	2.08	1.99	2.32
37保健医療サービス	272	190	82	359	288	71	1.32	1.52	0.87
38生活衛生サービス	204	146	58	503	314	189	2.47	2.15	3.26
39飲食物調理の職業	920	470	450	1,808	713	1,095	1.97	1.52	2.43
40接客・給仕の職業	902	575	327	2,183	756	1,427	2.42	1.31	4.36
41居住施設・ビルの管理	78	60	18	65	27	38	0.83	0.45	2.11
42その他のサービス	270	176	94	343	183	160	1.27	1.04	1.70
F保安の職業	160	126	34	1,512	1,279	233	9.45	10.15	6.85
G農林漁業の職業	243	180	63	306	232	74	1.26	1.29	1.17
H生産工程の職業	5,977	5,079	898	4,863	3,887	976	0.81	0.77	1.09
49生産設備(金属)	97	88	9	21	21	0	0.22	0.24	0.00
50生産設備(金属除く)	86	81	5	36	29	7	0.42	0.36	1.40
51生産設備(機械)	195	187	8	43	42	1	0.22	0.22	0.13
52金属材料製造等	831	797	34	966	907	59	1.16	1.14	1.74
54製品製造・加工処理	1,362	1,010	352	1,902	1,219	683	1.40	1.21	1.94
57機械組立の職業	2,407	2,077	330	835	708	127	0.35	0.34	0.38
60機械整備・修理の職業	308	296	12	429	408	21	1.39	1.38	1.75
61製品検査(金属)	112	89	23	58	50	8	0.52	0.56	0.35
62製品検査(金属除く)	124	88	36	177	156	21	1.43	1.77	0.58
63機械検査の職業	240	178	62	120	89	31	0.50	0.50	0.50
64生産関連・生産類似	215	188	27	276	258	18	1.28	1.37	0.67
I輸送・機械運転の職業	1,286	1,182	104	2,474	2,218	256	1.92	1.88	2.46
65鉄道運転の職業	0			0					
66自動車運転の職業	877	803	74	1,947	1,701	246	2.22	2.12	3.32
67船舶・航空機運転	1	1		0	0		0.00	0.00	
68その他の輸送の職業	148	138	10	53	52	1	0.36	0.38	0.10
69定置・建設機械運転	260	240	20	474	465	9	1.82	1.94	0.45
J建設・採掘の職業	1,090	1,039	51	4,187	4,106	81	3.84	3.95	1.59
70建設躯体工事の職業	52	49	3	480	473	7	9.23	9.65	2.33
71建設の職業	194	182	12	590	582	8	3.04	3.20	0.67
72電気工事の職業	172	167	5	397	393	4	2.31	2.35	0.80
73土木の職業	668	637	31	2,712	2,655	57	4.06	4.17	1.84
74採掘の職業	4	4		8	3	5	2.00	0.75	
K運搬・清掃等の職業	4,316	2,531	1,785	3,019	1,304	1,715	0.70	0.52	0.96
75運搬の職業	1,053	868	185	1,015	647	368	0.96	0.75	1.99
76清掃の職業	943	378	565	1,328	359	969	1.41	0.95	1.72
77包装の職業	66	29	37	126	38	88	1.91	1.31	2.38
78その他の運搬等の職業	2,254	1,256	998	550	260	290	0.24	0.21	0.29
分類不能の職業	602	401	201	0			0.00	0.00	0.00

福島所 職業別(常用計)	25.9月								
	有効求職			有効求人			有効求人倍率		
	計	一般	パート	計	一般	パート	計	一般	パート
職業計	6,180	4,638	1,542	7,593	5,495	2,098	1.23	1.18	1.36
A管理的職業	24	21	3	17	17	0	0.71	0.81	0.00
B専門的・技術的職業	669	508	161	1,124	932	192	1.68	1.83	1.19
07開発技術者	31	30	1	16	16	0	0.52	0.53	0.00
08製造技術者	59	54	5	11	11	0	0.19	0.20	0.00
09建築・土木技術者等	35	33	2	267	258	9	7.63	7.82	4.50
10情報処理・通信技術者	50	49	1	13	13	0	0.26	0.27	0.00
11その他の技術者	15	15	0	6	4	2	0.40	0.27	
12医師、薬剤師等	5	1	4	29	24	5	5.80	24.00	1.25
13保健師、助産師等	111	66	45	336	257	79	3.03	3.89	1.76
14医療技術者	28	19	9	91	72	19	3.25	3.79	2.11
15その他の保健医療	23	16	7	25	18	7	1.09	1.13	1.00
16社会福祉の専門的職業	167	107	60	219	178	41	1.31	1.66	0.68
22美術家、デザイナー等	39	37	2	14	11	3	0.36	0.30	1.50
05.06.17～21.23.24その他	106	81	25	97	70	27	0.92	0.86	1.08
C事務的職業	1,937	1,470	467	963	762	201	0.50	0.52	0.43
25一般事務員	1,742	1,314	428	732	564	168	0.42	0.43	0.39
26会計事務員	65	56	9	75	63	12	1.15	1.13	1.33
27生産関連事務員	47	37	10	66	52	14	1.40	1.41	1.40
28営業・販売関連事務員	42	38	4	49	47	2	1.17	1.24	0.50
29外勤事務員	4	3	1	7	7	0	1.75	2.33	0.00
30運輸・郵便事務	3	1	2	15	13	2	5.00	13.00	1.00
31事務用機器操作の職業	34	21	13	19	16	3	0.56	0.76	0.23
D販売の職業	590	419	171	782	518	264	1.33	1.24	1.54
32商品販売の職業	404	249	155	502	253	249	1.24	1.02	1.61
33販売類似の職業	25	17	8	25	19	6	1.00	1.12	0.75
34営業の職業	161	153	8	255	246	9	1.58	1.61	1.13
Eサービスの職業	788	520	268	1,759	973	786	2.23	1.87	2.93
35家庭生活支援サービス	1	0	1	0	0	0	0.00		0.00
36介護サービスの職業	269	195	74	692	495	197	2.57	2.54	2.66
37保健医療サービス	69	45	24	60	45	15	0.87	1.00	0.63
38生活衛生サービス	45	35	10	102	52	50	2.27	1.49	5.00
39飲食物調理の職業	205	100	105	425	171	254	2.07	1.71	2.42
40接客・給仕の職業	150	108	42	389	155	234	2.59	1.44	5.57
41居住施設・ビルの管理	16	11	5	12	5	7	0.75	0.45	1.40
42その他のサービス	33	26	7	79	50	29	2.39	1.92	4.14
F保安の職業	27	23	4	381	348	33	14.11	15.13	8.25
G農林漁業の職業	39	27	12	39	30	9	1.00	1.11	0.75
H生産工程の職業	878	765	113	809	655	154	0.92	0.86	1.36
49生産設備(金属)	5	4	1	4	4	0	0.80	1.00	0.00
50生産設備(金属除く)	20	19	1	12	12	0	0.60	0.63	0.00
51生産設備(機械)	41	40	1	9	9	0	0.22	0.23	0.00
52金属材料製造等	112	107	5	142	141	1	1.27	1.32	0.20
54製品製造・加工処理	185	136	49	313	179	134	1.69	1.32	2.73
57機械組立の職業	362	320	42	126	112	14	0.35	0.35	0.33
60機械整備・修理の職業	56	55	1	76	73	3	1.36	1.33	3.00
61製品検査(金属)	5	5	0	5	4	1	1.00	0.80	
62製品検査(金属除く)	19	17	2	57	56	1	3.00	3.29	0.50
63機械検査の職業	37	30	7	8	8	0	0.22	0.27	0.00
64生産関連・生産類似	36	32	4	57	57	0	1.58	1.78	0.00
I輸送・機械運転の職業	199	178	21	436	403	33	2.19	2.26	1.57
65鉄道運転の職業	0	0	0	0	0	0			
66自動車運転の職業	138	120	18	366	334	32	2.65	2.78	1.78
67船舶・航空機運転	0	0	0	0	0	0			
68その他の輸送の職業	30	29	1	6	6	0	0.20	0.21	0.00
69定置・建設機械運転	31	29	2	64	63	1	2.06	2.17	0.50
J建設・採掘の職業	180	173	7	666	660	6	3.70	3.82	0.86
70建設躯体工事の職業	11	11	0	80	80	0	7.27	7.27	
71建設の職業	30	29	1	86	85	1	2.87	2.93	1.00
72電気工事の職業	31	31	0	41	41	0	1.32	1.32	
73土木の職業	107	101	6	454	454	0	4.24	4.50	0.00
74採掘の職業	1	1	0	5	0	5	5.00	0.00	
K運搬・清掃等の職業	763	478	285	617	197	420	0.81	0.41	1.47
75運搬の職業	173	154	19	185	88	97	1.07	0.57	5.11
76清掃の職業	143	67	76	336	72	264	2.35	1.07	3.47
77包装の職業	12	6	6	4	0	4	0.33	0.00	0.67
78その他の運搬等の職業	435	251	184	92	37	55	0.21	0.15	0.30
分類不能の職業	86	56	30	0	0	0	0.00	0.00	0.00

平所 職業別(常用計)	25.9月								
	有効求職			有効求人			有効求人倍率		
	計	一般	パート	計	一般	パート	計	一般	パート
職業計	6,029	4,297	1,732	7,113	5,098	2,015	1.18	1.19	1.16
A管理的職業	13	12	1	9	9	0	0.69	0.75	0.00
B専門的・技術的職業	618	466	152	1,122	887	235	1.82	1.90	1.55
07開発技術者	50	45	5	53	53	0	1.06	1.18	0.00
08製造技術者	94	79	15	12	12	0	0.13	0.15	0.00
09建築・土木技術者等	46	44	2	156	155	1	3.39	3.52	0.50
10情報処理・通信技術者	38	36	2	45	45	0	1.18	1.25	0.00
11その他の技術者	7	6	1	7	6	1	1.00	1.00	1.00
12医師、薬剤師等	9	4	5	58	37	21	6.44	9.25	4.20
13保健師、助産師等	127	74	53	350	252	98	2.76	3.41	1.85
14医療技術者	16	10	6	83	63	20	5.19	6.30	3.33
15その他の保健医療	28	22	6	70	63	7	2.50	2.86	1.17
16社会福祉の専門的職業	102	66	36	162	119	43	1.59	1.80	1.19
22美術家、デザイナー等	28	24	4	30	22	8	1.07	0.92	2.00
05.06.17～21.23.24その他	73	56	17	96	60	36	1.32	1.07	2.12
C事務的職業	1,592	1,106	486	598	417	181	0.38	0.38	0.37
25一般事務員	1,387	946	441	415	271	144	0.30	0.29	0.33
26会計事務員	69	48	21	44	35	9	0.64	0.73	0.43
27生産関連事務員	49	42	7	40	28	12	0.82	0.67	1.71
28営業・販売関連事務員	63	53	10	61	52	9	0.97	0.98	0.90
29外勤事務員	2	2		0	0	0	0.00	0.00	
30運輸・郵便事務	3	2	1	28	27	1	9.33	13.50	1.00
31事務用機器操作の職業	19	13	6	10	4	6	0.53	0.31	1.00
D販売の職業	487	329	158	678	378	300	1.39	1.15	1.90
32商品販売の職業	371	220	151	476	179	297	1.28	0.81	1.97
33販売類似の職業	8	8	0	12	12	0	1.50	1.50	
34営業の職業	108	101	7	190	187	3	1.76	1.85	0.43
Eサービスの職業	768	438	330	1,555	749	806	2.02	1.71	2.44
35家庭生活支援サービス	3	1	2	0	0	0	0.00	0.00	0.00
36介護サービスの職業	241	147	94	571	320	251	2.37	2.18	2.67
37保健医療サービス	63	43	20	101	75	26	1.60	1.74	1.30
38生活衛生サービス	39	24	15	117	77	40	3.00	3.21	2.67
39飲食物調理の職業	142	57	85	357	129	228	2.51	2.26	2.68
40接客・給仕の職業	203	111	92	337	110	227	1.66	0.99	2.47
41居住施設・ビルの管理	20	16	4	6	4	2	0.30	0.25	0.50
42その他のサービス	57	39	18	66	34	32	1.16	0.87	1.78
F保安の職業	28	21	7	238	204	34	8.50	9.71	4.86
G農林漁業の職業	39	30	9	49	44	5	1.26	1.47	0.56
H生産工程の職業	1,013	842	171	1,021	890	131	1.01	1.06	0.77
49生産設備(金属)	10	9	1	1	1		0.10	0.11	0.00
50生産設備(金属除く)	17	15	2	3	3		0.18	0.20	0.00
51生産設備(機械)	10	10		19	18	1	1.90	1.80	
52金属材料製造等	170	163	7	255	240	15	1.50	1.47	2.14
54製品製造・加工処理	281	221	60	417	340	77	1.48	1.54	1.28
57機械組立の職業	329	273	56	99	79	20	0.30	0.29	0.36
60機械整備・修理の職業	55	53	2	88	81	7	1.60	1.53	3.50
61製品検査(金属)	18	13	5	11	11	0	0.61	0.85	0.00
62製品検査(金属除く)	26	13	13	35	32	3	1.35	2.46	0.23
63機械検査の職業	45	26	19	54	47	7	1.20	1.81	0.37
64生産関連・生産類似	52	46	6	39	38	1	0.75	0.83	0.17
I輸送・機械運転の職業	312	285	27	443	391	52	1.42	1.37	1.93
65鉄道運転の職業	0			0					
66自動車運転の職業	198	181	17	350	298	52	1.77	1.65	3.06
67船舶・航空機運転	1	1		0	0		0.00	0.00	
68その他の輸送の職業	47	43	4	25	25	0	0.53	0.58	0.00
69定置・建設機械運転	66	60	6	68	68	0	1.03	1.13	0.00
J建設・採掘の職業	246	239	7	841	835	6	3.42	3.49	0.86
70建設躯体工事の職業	16	16		138	138	0	8.63	8.63	
71建設の職業	21	19	2	143	137	6	6.81	7.21	3.00
72電気工事の職業	59	58	1	108	108	0	1.83	1.86	0.00
73土木の職業	149	145	4	450	450	0	3.02	3.10	0.00
74採掘の職業	1	1		2	2		2.00	2.00	
K運搬・清掃等の職業	825	464	361	559	294	265	0.68	0.63	0.73
75運搬の職業	179	142	37	182	136	46	1.02	0.96	1.24
76清掃の職業	203	77	126	218	58	160	1.07	0.75	1.27
77包装の職業	10	5	5	37	24	13	3.70	4.80	2.60
78その他の運搬等の職業	433	240	193	122	76	46	0.28	0.32	0.24
分類不能の職業	88	65	23	0			0.00	0.00	0.00

会津若松所 職業別(常用計)	25.9月								
	有効求職			有効求人			有効求人倍率		
	計	一般	パート	計	一般	パート	計	一般	パート
職業計	5,261	3,989	1,272	4,411	2,806	1,605	0.84	0.70	1.26
A管理的職業	12	10	2	10	5	5	0.83	0.50	2.50
B専門的・技術的職業	493	417	76	562	492	70	1.14	1.18	0.92
07開発技術者	28	28		17	17		0.61	0.61	
08製造技術者	70	67	3	54	54	0	0.77	0.81	0.00
09建築・土木技術者等	39	39		118	118	0	3.03	3.03	
10情報処理・通信技術者	39	38	1	30	28	2	0.77	0.74	2.00
11その他の技術者	14	13	1	0	0		0.00	0.00	0.00
12医師、薬剤師等	6	3	3	9	5	4	1.50	1.67	1.33
13保健師、助産師等	93	68	25	134	110	24	1.44	1.62	0.96
14医療技術者	14	13	1	38	32	6	2.71	2.46	6.00
15その他の保健医療	24	20	4	15	15	0	0.63	0.75	0.00
16社会福祉の専門的職業	88	65	23	104	88	16	1.18	1.35	0.70
22美術家、デザイナー等	15	14	1	6	3	3	0.40	0.21	3.00
05.06.17～21.23.24その他	63	49	14	37	22	15	0.59	0.45	1.07
C事務的職業	1,240	963	277	287	204	83	0.23	0.21	0.30
25一般事務員	1,097	843	254	203	138	65	0.19	0.16	0.26
26会計事務員	45	36	9	21	19	2	0.47	0.53	0.22
27生産関連事務員	39	34	5	26	18	8	0.67	0.53	1.60
28営業・販売関連事務員	39	36	3	24	17	7	0.62	0.47	2.33
29外勤事務員	1	1		0	0	0	0.00	0.00	
30運輸・郵便事務	5	5		11	10	1	2.20	2.00	
31事務用機器操作の職業	14	8	6	2	2	0	0.14	0.25	0.00
D販売の職業	454	302	152	666	343	323	1.47	1.14	2.13
32商品販売の職業	338	194	144	512	196	316	1.51	1.01	2.19
33販売類似の職業	6	6		5	5	0	0.83	0.83	
34営業の職業	110	102	8	149	142	7	1.35	1.39	0.88
Eサービスの職業	675	456	219	1,052	552	500	1.56	1.21	2.28
35家庭生活支援サービス	0			1	0	1			
36介護サービスの職業	171	130	41	243	163	80	1.42	1.25	1.95
37保健医療サービス	29	22	7	23	21	2	0.79	0.95	0.29
38生活衛生サービス	29	21	8	22	14	8	0.76	0.67	1.00
39飲食物調理の職業	187	113	74	193	114	79	1.03	1.01	1.07
40接客・給仕の職業	189	123	66	507	208	299	2.68	1.69	4.53
41居住施設・ビルの管理	13	10	3	21	9	12	1.62	0.90	4.00
42その他のサービス	57	37	20	42	23	19	0.74	0.62	0.95
F保安の職業	30	22	8	159	115	44	5.30	5.23	5.50
G農林漁業の職業	56	43	13	42	37	5	0.75	0.86	0.38
H生産工程の職業	1,091	940	151	562	420	142	0.52	0.45	0.94
49生産設備(金属)	10	9	1	0	0		0.00	0.00	0.00
50生産設備(金属除く)	21	21		7	7	0	0.33	0.33	
51生産設備(機械)	21	20	1	5	5	0	0.24	0.25	0.00
52金属材料製造等	112	108	4	93	91	2	0.83	0.84	0.50
54製品製造・加工処理	204	142	62	209	113	96	1.02	0.80	1.55
57機械組立の職業	587	518	69	161	129	32	0.27	0.25	0.46
60機械整備・修理の職業	77	75	2	29	29	0	0.38	0.39	0.00
61製品検査(金属)	3	3		4	1	3	1.33	0.33	
62製品検査(金属除く)	6	4	2	15	9	6	2.50	2.25	3.00
63機械検査の職業	24	16	8	11	9	2	0.46	0.56	0.25
64生産関連・生産類似	26	24	2	28	27	1	1.08	1.13	0.50
I輸送・機械運転の職業	217	208	9	284	224	60	1.31	1.08	6.67
65鉄道運転の職業	0			0					
66自動車運転の職業	163	156	7	211	154	57	1.29	0.99	8.14
67船舶・航空機運転	0			0	0				
68その他の輸送の職業	2	2		0	0	0	0.00	0.00	
69定置・建設機械運転	52	50	2	73	70	3	1.40	1.40	1.50
J建設・採掘の職業	141	130	11	279	276	3	1.98	2.12	0.27
70建設躯体工事の職業	2	1	1	45	43	2	22.50	43.00	2.00
71建設の職業	46	42	4	51	51	0	1.11	1.21	0.00
72電気工事の職業	19	18	1	30	30	0	1.58	1.67	0.00
73土木の職業	73	68	5	153	152	1	2.10	2.24	0.20
74採掘の職業	1	1		0	0		0.00	0.00	
K運搬・清掃等の職業	823	485	338	508	138	370	0.62	0.28	1.09
75運搬の職業	193	160	33	120	73	47	0.62	0.46	1.42
76清掃の職業	192	74	118	251	34	217	1.31	0.46	1.84
77包装の職業	13	5	8	50	6	44	3.85	1.20	5.50
78その他の運搬等の職業	425	246	179	87	25	62	0.20	0.10	0.35
分類不能の職業	29	13	16	0			0.00	0.00	0.00

郡山所 職業別(常用計)	25.9月								
	有効求職			有効求人			有効求人倍率		
	計	一般	パート	計	一般	パート	計	一般	パート
職業計	7,305	5,518	1,787	9,362	6,460	2,902	1.28	1.17	1.62
A管理的職業	22	22		53	53	0	2.41	2.41	#DIV/0!
B専門的・技術的職業	847	671	176	1,775	1,365	410	2.10	2.03	2.33
07開発技術者	52	52		116	116	0	2.23	2.23	
08製造技術者	103	91	12	27	27	0	0.26	0.30	0.00
09建築・土木技術者等	49	47	2	257	255	2	5.24	5.43	1.00
10情報処理・通信技術者	66	61	5	100	97	3	1.52	1.59	0.60
11その他の技術者	18	18		5	5	0	0.28	0.28	
12医師、薬剤師等	9	4	5	443	232	211	49.22	58.00	42.20
13保健師、助産師等	133	83	50	258	191	67	1.94	2.30	1.34
14医療技術者	21	17	4	94	75	19	4.48	4.41	4.75
15その他の保健医療	70	56	14	39	34	5	0.56	0.61	0.36
16社会福祉の専門的職業	145	94	51	260	200	60	1.79	2.13	1.18
22美術家、デザイナー等	49	44	5	45	37	8	0.92	0.84	1.60
05.06.17～21.23.24その他	132	104	28	131	96	35	0.99	0.92	1.25
C事務的職業	2,086	1,582	504	887	593	294	0.43	0.37	0.58
25一般事務員	1,821	1,353	468	613	405	208	0.34	0.30	0.44
26会計事務員	73	64	9	58	44	14	0.79	0.69	1.56
27生産関連事務員	65	56	9	82	49	33	1.26	0.88	3.67
28営業・販売関連事務員	96	87	9	100	76	24	1.04	0.87	2.67
29外勤事務員	1	1		3	3	0	3.00	3.00	
30運輸・郵便事務	9	7	2	18	14	4	2.00	2.00	2.00
31事務用機器操作の職業	21	14	7	13	2	11	0.62	0.14	1.57
D販売の職業	746	562	184	1,156	722	434	1.55	1.28	2.36
32商品販売の職業	507	333	174	753	331	422	1.49	0.99	2.43
33販売類似的職業	13	11	2	19	19	0	1.46	1.73	0.00
34営業の職業	226	218	8	384	372	12	1.70	1.71	1.50
Eサービスの職業	810	517	293	1,937	999	938	2.39	1.93	3.20
35家庭生活支援サービス	5	1	4	7	6	1	1.40	6.00	0.25
36介護サービスの職業	259	192	67	542	400	142	2.09	2.08	2.12
37保健医療サービス	58	39	19	73	66	7	1.26	1.69	0.37
38生活衛生サービス	47	30	17	207	132	75	4.40	4.40	4.41
39飲食物調理の職業	204	105	99	468	177	291	2.29	1.69	2.94
40接客・給仕の職業	168	107	61	551	177	374	3.28	1.65	6.13
41居住施設・ビルの管理	15	11	4	22	6	16	1.47	0.55	4.00
42その他のサービス	54	32	22	67	35	32	1.24	1.09	1.45
F保安の職業	37	32	5	525	440	85	14.19	13.75	17.00
G農林漁業の職業	36	25	11	42	26	16	1.17	1.04	1.45
H生産工程の職業	1,231	1,047	184	864	606	258	0.70	0.58	1.40
49生産設備(金属)	9	9		10	10		1.11	1.11	
50生産設備(金属除く)	13	13		2	2	0	0.15	0.15	
51生産設備(機械)	63	62	1	0	0		0.00	0.00	0.00
52金属材料製造等	151	145	6	131	129	2	0.87	0.89	0.33
54製品製造・加工処理	269	184	85	349	133	216	1.30	0.72	2.54
57機械組立の職業	537	464	73	150	132	18	0.28	0.28	0.25
60機械整備・修理の職業	55	54	1	112	111	1	2.04	2.06	1.00
61製品検査(金属)	20	18	2	19	19	0	0.95	1.06	0.00
62製品検査(金属除く)	23	20	3	23	20	3	1.00	1.00	1.00
63機械検査の職業	55	45	10	24	10	14	0.44	0.22	1.40
64生産関連・生産類似	36	33	3	44	40	4	1.22	1.21	1.33
I輸送・機械運転の職業	232	214	18	481	418	63	2.07	1.95	3.50
65鉄道運転の職業	0			0					
66自動車運転の職業	158	146	12	418	356	62	2.65	2.44	5.17
67船舶・航空機運転	0			0					
68その他の輸送の職業	22	20	2	6	6	0	0.27	0.30	0.00
69位置・建設機械運転	52	48	4	57	56	1	1.10	1.17	0.25
J建設・採掘の職業	237	227	10	1,006	969	37	4.24	4.27	3.70
70建設躯体工事の職業	11	9	2	78	78	0	7.09	8.67	0.00
71建設の職業	46	45	1	152	151	1	3.30	3.36	1.00
72電気工事の職業	32	31	1	75	75	0	2.34	2.42	0.00
73土木の職業	148	142	6	700	664	36	4.73	4.68	6.00
74採掘の職業	0			1	1				
K運搬・清掃等の職業	872	507	365	636	269	367	0.73	0.53	1.01
75運搬の職業	278	228	50	207	129	78	0.74	0.57	1.56
76清掃の職業	163	60	103	307	99	208	1.88	1.65	2.02
77包装の職業	14	6	8	16	2	14	1.14	0.33	1.75
78その他の運搬等の職業	417	213	204	106	39	67	0.25	0.18	0.33
分類不能の職業	149	112	37	0			0.00	0.00	0.00

白河所 職業別(常用計)	25.9月								
	有効求職			有効求人			有効求人倍率		
	計	一般	パート	計	一般	パート	計	一般	パート
職業計	2,291	1,702	589	2,148	1,661	487	0.94	0.98	0.83
A 管理的職業	6	6		10	10	0	1.67	1.67	#DIV/0!
B 専門的・技術的職業	220	191	29	329	288	41	1.50	1.51	1.41
07 開発技術者	26	26		34	33	1	1.31	1.27	
08 製造技術者	45	42	3	6	6	0	0.13	0.14	0.00
09 建築・土木技術者等	9	9		55	55	0	6.11	6.11	
10 情報処理・通信技術者	12	12		10	10		0.83	0.83	
11 その他の技術者	3	3		2	2		0.67	0.67	
12 医師、薬剤師等	3	2	1	6	3	3	2.00	1.50	3.00
13 保健師、助産師等	36	27	9	82	70	12	2.28	2.59	1.33
14 医療技術者	7	6	1	21	19	2	3.00	3.17	2.00
15 その他の保健医療	6	5	1	8	6	2	1.33	1.20	2.00
16 社会福祉の専門的職業	37	31	6	62	58	4	1.68	1.87	0.67
22 美術家、デザイナー等	9	9		12	11	1	1.33	1.22	
05.06.17~21.23.24その他	27	19	8	31	15	16	1.15	0.79	2.00
C 事務的職業	518	396	122	193	151	42	0.37	0.38	0.34
25 一般事務員	414	312	102	118	91	27	0.29	0.29	0.26
26 会計事務員	17	12	5	7	7	0	0.41	0.58	0.00
27 生産関連事務員	43	37	6	29	21	8	0.67	0.57	1.33
28 営業・販売関連事務員	36	31	5	17	17	0	0.47	0.55	0.00
29 外勤事務員	1		1	1	0	1	1.00		1.00
30 運輸・郵便事務	1	1		13	7	6	13.00	7.00	
31 事務用機器操作の職業	6	3	3	8	8	0	1.33	2.67	0.00
D 販売の職業	177	119	58	168	94	74	0.95	0.79	1.28
32 商品販売の職業	143	87	56	93	30	63	0.65	0.34	1.13
33 販売類似の職業	2	2		3	3	0	1.50	1.50	
34 営業の職業	32	30	2	72	61	11	2.25	2.03	5.50
E サービスの職業	230	140	90	281	131	150	1.22	0.94	1.67
35 家庭生活支援サービス	0			1	1	0			
36 介護サービスの職業	69	43	26	62	28	34	0.90	0.65	1.31
37 保健医療サービス	14	10	4	27	19	8	1.93	1.90	2.00
38 生活衛生サービス	9	8	1	11	9	2	1.22	1.13	2.00
39 飲食物調理の職業	49	23	26	88	39	49	1.80	1.70	1.88
40 接客・給仕の職業	62	38	24	79	29	50	1.27	0.76	2.08
41 居住施設・ビルの管理	3	3		1	0	1	0.33	0.00	
42 その他のサービス	24	15	9	12	6	6	0.50	0.40	0.67
F 保安の職業	11	8	3	82	61	21	7.45	7.63	7.00
G 農林漁業の職業	24	20	4	51	46	5	2.13	2.30	1.25
H 生産工程の職業	540	434	106	498	419	79	0.92	0.97	0.75
49 生産設備(金属)	3	3		6	6	0	2.00	2.00	
50 生産設備(金属除く)	3	2	1	2	2		0.67	1.00	0.00
51 生産設備(機械)	8	7	1	0	0		0.00	0.00	0.00
52 金属材料製造等	91	88	3	94	87	7	1.03	0.99	2.33
54 製品製造・加工処理	123	99	24	184	149	35	1.50	1.51	1.46
57 機械組立の職業	186	150	36	92	71	21	0.49	0.47	0.58
60 機械整備・修理の職業	19	17	2	31	29	2	1.63	1.71	1.00
61 製品検査(金属)	26	15	11	6	5	1	0.23	0.33	0.09
62 製品検査(金属除く)	24	13	11	16	12	4	0.67	0.92	0.36
63 機械検査の職業	35	23	12	14	8	6	0.40	0.35	0.50
64 生産関連・生産類似	22	17	5	53	50	3	2.41	2.94	0.60
I 輸送・機械運転の職業	83	73	10	165	148	17	1.99	2.03	1.70
65 鉄道運転の職業	0			0					
66 自動車運転の職業	55	49	6	133	116	17	2.42	2.37	2.83
67 船舶・航空機運転	0			0					
68 その他の輸送の職業	14	12	2	4	4	0	0.29	0.33	0.00
69 定置・建設機械運転	14	12	2	28	28	0	2.00	2.33	0.00
J 建設・採掘の職業	59	55	4	221	218	3	3.75	3.96	0.75
70 建設躯体工事の職業	2	2		21	21		10.50	10.50	
71 建設の職業	7	7		22	22	0	3.14	3.14	
72 電気工事の職業	5	5		32	29	3	6.40	5.80	
73 土木の職業	45	41	4	146	146	0	3.24	3.56	0.00
74 採掘の職業	0			0	0				
K 運搬・清掃等の職業	257	150	107	150	95	55	0.58	0.63	0.51
75 運搬の職業	65	53	12	78	67	11	1.20	1.26	0.92
76 清掃の職業	75	27	48	52	18	34	0.69	0.67	0.71
77 包装の職業	4	1	3	3	3	0	0.75	3.00	0.00
78 その他の運搬等の職業	113	69	44	17	7	10	0.15	0.10	0.23
分類不能の職業	166	110	56	0			0.00	0.00	0.00

須賀川所 職業別(常用計)	25.9月								
	有効求職			有効求人			有効求人倍率		
	計	一般	パート	計	一般	パート	計	一般	パート
職業計	2,199	1,702	497	2,032	1,542	490	0.92	0.91	0.99
A管理的職業	8	8		4	4		0.50	0.50	#DIV/0!
B専門的・技術的職業	187	150	37	306	262	44	1.64	1.75	1.19
07開発技術者	11	10	1	19	19	0	1.73	1.90	0.00
08製造技術者	20	20		7	7	0	0.35	0.35	
09建築・土木技術者等	8	8		39	38	1	4.88	4.75	
10情報処理・通信技術者	16	15	1	17	17	0	1.06	1.13	0.00
11その他の技術者	2	1	1	3	3		1.50	3.00	0.00
12医師、薬剤師等	1		1	10	7	3	10.00		3.00
13保健師、助産師等	37	23	14	66	58	8	1.78	2.52	0.57
14医療技術者	8	6	2	35	27	8	4.38	4.50	4.00
15その他の保健医療	10	9	1	19	18	1	1.90	2.00	1.00
16社会福祉の専門的職業	44	33	11	61	52	9	1.39	1.58	0.82
22美術家、デザイナー等	9	8	1	4	4		0.44	0.50	0.00
05.06.17～21.23.24その他	21	17	4	26	12	14	1.24	0.71	3.50
C事務的職業	465	363	102	146	107	39	0.31	0.29	0.38
25一般事務員	395	307	88	93	70	23	0.24	0.23	0.26
26会計事務員	13	12	1	14	11	3	1.08	0.92	3.00
27生産関連事務員	23	18	5	17	11	6	0.74	0.61	1.20
28営業・販売関連事務員	24	20	4	15	11	4	0.63	0.55	1.00
29外勤事務員	0			0	0	0			
30運輸・郵便事務	6	4	2	7	4	3	1.17	1.00	1.50
31事務用機器操作の職業	4	2	2	0	0	0	0.00	0.00	0.00
D販売の職業	202	140	62	215	107	108	1.06	0.76	1.74
32商品販売の職業	153	95	58	152	46	106	0.99	0.48	1.83
33販売類似の職業	3	3		2	2	0	0.67	0.67	
34営業の職業	46	42	4	61	59	2	1.33	1.40	0.50
Eサービスの職業	219	166	53	342	185	157	1.56	1.11	2.96
35家庭生活支援サービス	4	2	2	0	0	0	0.00	0.00	0.00
36介護サービスの職業	68	57	11	121	94	27	1.78	1.65	2.45
37保健医療サービス	11	10	1	25	19	6	2.27	1.90	6.00
38生活衛生サービス	21	19	2	18	11	7	0.86	0.58	3.50
39飲食物調理の職業	49	33	16	69	20	49	1.41	0.61	3.06
40接客・給仕の職業	43	28	15	90	29	61	2.09	1.04	4.07
41居住施設・ビルの管理	2	2		0	0	0	0.00	0.00	
42その他のサービス	21	15	6	19	12	7	0.90	0.80	1.17
F保安の職業	11	10	1	9	7	2	0.82	0.70	2.00
G農林漁業の職業	16	11	5	18	14	4	1.13	1.27	0.80
H生産工程の職業	581	512	69	469	399	70	0.81	0.78	1.01
49生産設備(金属)	7	7		0	0		0.00	0.00	
50生産設備(金属除く)	4	4		0	0		0.00	0.00	
51生産設備(機械)	15	15		0	0		0.00	0.00	
52金属材料製造等	98	93	5	107	101	6	1.09	1.09	1.20
54製品製造・加工処理	177	141	36	157	125	32	0.89	0.89	0.89
57機械組立の職業	177	158	19	143	125	18	0.81	0.79	0.95
60機械整備・修理の職業	20	18	2	22	18	4	1.10	1.00	2.00
61製品検査(金属)	31	28	3	0	0	0	0.00	0.00	0.00
62製品検査(金属除く)	12	10	2	9	6	3	0.75	0.60	1.50
63機械検査の職業	21	19	2	6	5	1	0.29	0.26	0.50
64生産関連・生産類似	19	19		25	19	6	1.32	1.00	
I輸送・機械運転の職業	73	66	7	165	159	6	2.26	2.41	0.86
65鉄道運転の職業	0			0					
66自動車運転の職業	46	41	5	144	141	3	3.13	3.44	0.60
67船舶・航空機運転	0			0					
68その他の輸送の職業	14	14		3	3	0	0.21	0.21	
69定置・建設機械運転	13	11	2	18	15	3	1.38	1.36	1.50
J建設・採掘の職業	48	47	1	179	179	0	3.73	3.81	0.00
70建設躯体工事の職業	6	6		25	25		4.17	4.17	
71建設の職業	12	12		30	30	0	2.50	2.50	
72電気工事の職業	5	5		20	20	0	4.00	4.00	
73土木の職業	25	24	1	104	104	0	4.16	4.33	0.00
74採掘の職業	0			0	0				
K運搬・清掃等の職業	377	223	154	179	119	60	0.47	0.53	0.39
75運搬の職業	86	67	19	77	59	18	0.90	0.88	0.95
76清掃の職業	70	25	45	45	26	19	0.64	1.04	0.42
77包装の職業	7	5	2	11	3	8	1.57	0.60	4.00
78その他の運搬等の職業	214	126	88	46	31	15	0.21	0.25	0.17
分類不能の職業	12	6	6	0			0.00	0.00	0.00

相双所 職業別(常用計)	25.9月								
	有効求職			有効求人			有効求人倍率		
	計	一般	パート	計	一般	パート	計	一般	パート
職業計	1,492	1,108	384	3,401	2,517	884	2.28	2.27	2.30
A管理的職業	5	4	1	5	5		1.00	1.25	0.00
B専門的・技術的職業	111	85	26	470	398	72	4.23	4.68	2.77
07開発技術者	5	5		6	6	0	1.20	1.20	
08製造技術者	7	7		1	1		0.14	0.14	
09建築・土木技術者等	10	10		144	144	0	14.40	14.40	
10情報処理・通信技術者	6	4	2	3	3		0.50	0.75	0.00
11その他の技術者	2	2		2	2		1.00	1.00	
12医師、薬剤師等	0			22	15	7			
13保健師、助産師等	22	12	10	156	127	29	7.09	10.58	2.90
14医療技術者	3	2	1	34	25	9	11.33	12.50	9.00
15その他の保健医療	5	4	1	7	7	0	1.40	1.75	0.00
16社会福祉の専門的職業	23	14	9	44	36	8	1.91	2.57	0.89
22美術家、デザイナー等	4	4		2	1	1	0.50	0.25	
05.06.17～21.23.24その他	24	21	3	49	31	18	2.04	1.48	6.00
C事務的職業	384	294	90	252	178	74	0.66	0.61	0.82
25一般事務員	332	250	82	188	132	56	0.57	0.53	0.68
26会計事務員	19	17	2	28	20	8	1.47	1.18	4.00
27生産関連事務員	13	12	1	16	12	4	1.23	1.00	4.00
28営業・販売関連事務員	14	12	2	6	2	4	0.43	0.17	2.00
29外勤事務員	0			9	8	1			
30運輸・郵便事務	1	0	1	1	0	1	1.00		1.00
31事務用機器操作の職業	5	3	2	4	4		0.80	1.33	0.00
D販売の職業	111	71	40	355	158	197	3.20	2.23	4.93
32商品販売の職業	86	47	39	279	88	191	3.24	1.87	4.90
33販売類似の職業	1		1	2	2	0	2.00		0.00
34営業の職業	24	24	0	74	68	6	3.08	2.83	
Eサービスの職業	169	101	68	570	277	293	3.37	2.74	4.31
35家庭生活支援サービス	0			0	0	0			
36介護サービスの職業	58	38	20	195	147	48	3.36	3.87	2.40
37保健医療サービス	12	7	5	34	30	4	2.83	4.29	0.80
38生活衛生サービス	5	4	1	23	17	6	4.60	4.25	6.00
39飲食物調理の職業	42	19	23	160	49	111	3.81	2.58	4.83
40接客・給仕の職業	39	27	12	137	21	116	3.51	0.78	9.67
41居住施設・ビルの管理	3	2	1	2	2	0	0.67	1.00	0.00
42その他のサービス	10	4	6	19	11	8	1.90	2.75	1.33
F保安の職業	9	5	4	73	69	4	8.11	13.80	1.00
G農林漁業の職業	26	17	9	50	24	26	1.92	1.41	2.89
H生産工程の職業	278	229	49	423	328	95	1.52	1.43	1.94
49生産設備(金属)	17	16	1	0			0.00	0.00	0.00
50生産設備(金属除く)	2	2		8	1	7	4.00	0.50	
51生産設備(機械)	9	6	3	10	10	0	1.11	1.67	0.00
52金属材料製造等	59	57	2	110	87	23	1.86	1.53	11.50
54製品製造・加工処理	60	37	23	161	107	54	2.68	2.89	2.35
57機械組立の職業	96	81	15	29	28	1	0.30	0.35	0.07
60機械整備・修理の職業	11	10	1	54	50	4	4.91	5.00	4.00
61製品検査(金属)	7	5	2	12	9	3	1.71	1.80	1.50
62製品検査(金属除く)	4	4	0	21	20	1	5.25	5.00	
63機械検査の職業	7	6	1	3	2	1	0.43	0.33	1.00
64生産関連・生産類似	6	5	1	15	14	1	2.50	2.80	1.00
I輸送・機械運転の職業	89	82	7	315	300	15	3.54	3.66	2.14
65鉄道運転の職業	0			0					
66自動車運転の職業	62	55	7	189	174	15	3.05	3.16	2.14
67船舶・航空機運転	0			0					
68その他の輸送の職業	4	4		5	5		1.25	1.25	
69置・建設機械運転	23	23		121	121	0	5.26	5.26	
J建設・採掘の職業	102	97	5	699	679	20	6.85	7.00	4.00
70建設躯体工事の職業	1	1		36	36	0	36.00	36.00	
71建設の職業	21	19	2	61	61	0	2.90	3.21	0.00
72電気工事の職業	15	14	1	64	64	0	4.27	4.57	0.00
73土木の職業	64	62	2	538	518	20	8.41	8.35	10.00
74採掘の職業	1	1		0			0.00	0.00	
K運搬・清掃等の職業	170	100	70	189	101	88	1.11	1.01	1.26
75運搬の職業	18	15	3	64	36	28	3.56	2.40	9.33
76清掃の職業	48	27	21	94	43	51	1.96	1.59	2.43
77包装の職業	2		2	3	0	3	1.50		1.50
78その他の運搬等の職業	102	58	44	28	22	6	0.27	0.38	0.14
分類不能の職業	38	23	15	0			0.00	0.00	0.00

二本松所 職業別(常用計)	25.9月								
	有効求職			有効求人			有効求人倍率		
	計	一般	パート	計	一般	パート	計	一般	パート
職業計	1,610	1,207	403	1,809	1,363	446	1.12	1.13	1.11
A管理的職業	2	1	1	8	8		4.00	8.00	0.00
B専門的・技術的職業	140	109	31	296	258	38	2.11	2.37	1.23
07開発技術者	13	13	0	16	16		1.23	1.23	
08製造技術者	20	17	3	0	0		0.00	0.00	0.00
09建築・土木技術者等	13	12	1	70	70		5.38	5.83	0.00
10情報処理・通信技術者	6	6		4	4		0.67	0.67	
11その他の技術者	1	1		3	3		3.00	3.00	
12医師、薬剤師等	2	1	1	3	3	0	1.50	3.00	0.00
13保健師、助産師等	28	17	11	77	62	15	2.75	3.65	1.36
14医療技術者	6	5	1	34	27	7	5.67	5.40	7.00
15その他の保健医療	0	0		9	9	0			
16社会福祉の専門的職業	28	17	11	59	50	9	2.11	2.94	0.82
22美術家、デザイナー等	7	7		0	0	0	0.00	0.00	
05.06.17～21.23.24その他	16	13	3	21	14	7	1.31	1.08	2.33
C事務的職業	347	274	73	116	86	30	0.33	0.31	0.41
25一般事務員	310	241	69	75	54	21	0.24	0.22	0.30
26会計事務員	11	11		9	7	2	0.82	0.64	
27生産関連事務員	14	12	2	17	12	5	1.21	1.00	2.50
28営業・販売関連事務員	10	9	1	10	8	2	1.00	0.89	2.00
29外勤事務員	0			0	0	0			
30運輸・郵便事務	0	0	0	5	5	0			
31事務用機器操作の職業	2	1	1	0	0	0	0.00	0.00	0.00
D販売の職業	109	68	41	150	99	51	1.38	1.46	1.24
32商品販売の職業	79	41	38	72	32	40	0.91	0.78	1.05
33販売類似の職業	5	2	3	0	0		0.00	0.00	0.00
34営業の職業	25	25		78	67	11	3.12	2.68	
Eサービスの職業	212	146	66	300	140	160	1.42	0.96	2.42
35家庭生活支援サービス	0			0		0			
36介護サービスの職業	77	61	16	100	71	29	1.30	1.16	1.81
37保健医療サービス	16	14	2	16	13	3	1.00	0.93	1.50
38生活衛生サービス	9	5	4	3	2	1	0.33	0.40	0.25
39飲食物調理の職業	42	20	22	48	14	34	1.14	0.70	1.55
40接客・給仕の職業	48	33	15	93	27	66	1.94	0.82	4.40
41居住施設・ビルの管理	6	5	1	1	1		0.17	0.20	0.00
42その他のサービス	14	8	6	39	12	27	2.79	1.50	4.50
F保安の職業	7	5	2	45	35	10	6.43	7.00	5.00
G農林漁業の職業	7	7		15	11	4	2.14	1.57	#DIV/0!
H生産工程の職業	365	310	55	217	170	47	0.59	0.55	0.85
49生産設備(金属)	36	31	5	0			0.00	0.00	0.00
50生産設備(金属除く)	6	5	1	2	2		0.33	0.40	0.00
51生産設備(機械)	28	27	1	0	0		0.00	0.00	0.00
52金属材料製造等	38	36	2	34	31	3	0.89	0.86	1.50
54製品製造・加工処理	63	50	13	112	73	39	1.78	1.46	3.00
57機械組立の職業	133	113	20	35	32	3	0.26	0.28	0.15
60機械整備・修理の職業	15	14	1	17	17	0	1.13	1.21	0.00
61製品検査(金属)	2	2		1	1	0	0.50	0.50	
62製品検査(金属除く)	10	7	3	1	1	0	0.10	0.14	0.00
63機械検査の職業	16	13	3	0	0	0	0.00	0.00	0.00
64生産関連・生産類似	18	12	6	15	13	2	0.83	1.08	0.33
I輸送・機械運転の職業	81	76	5	185	175	10	2.28	2.30	2.00
65鉄道運転の職業	0			0					
66自動車運転の職業	57	55	2	136	128	8	2.39	2.33	4.00
67船舶・航空機運転	0			0					
68その他の輸送の職業	15	14	1	4	3	1	0.27	0.21	1.00
69定置・建設機械運転	9	7	2	45	44	1	5.00	6.29	0.50
J建設・採掘の職業	77	71	6	296	290	6	3.84	4.08	1.00
70建設躯体工事の職業	3	3		57	52	5	19.00	17.33	
71建設の職業	11	9	2	45	45	0	4.09	5.00	0.00
72電気工事の職業	6	5	1	27	26	1	4.50	5.20	1.00
73土木の職業	57	54	3	167	167	0	2.93	3.09	0.00
74採掘の職業	0	0		0					
K運搬・清掃等の職業	229	124	105	181	91	90	0.79	0.73	0.86
75運搬の職業	61	49	12	102	59	43	1.67	1.20	3.58
76清掃の職業	49	21	28	25	9	16	0.51	0.43	0.57
77包装の職業	4	1	3	2	0	2	0.50	0.00	0.67
78その他の運搬等の職業	115	53	62	52	23	29	0.45	0.43	0.47
分類不能の職業	34	16	18	0			0.00	0.00	0.00