



平成26年11月28日公表

平成26年10月分

# 公共職業安定所業務取扱月報

福島労働局職業安定部

## 目 次

- 1. 概況
- 2. グラフでみる労働市場
- 3. 新規求人・新規求職の対前年同月増減率の推移
- 4. 雇用保険 受給資格決定件数・受給者実人員の推移
- 5. 一般職業紹介状況
- 6. 雇用保険業務概況
- 7. 職業別有効求職・有効求人バランスシート

本月報から抜粋して利用する場合には「公共職業安定所業務取扱月報から抜粋(または作成)」とご記入願います。

また、本月報に対するお問い合わせは福島労働局職業安定部(職業安定課地方労働市場情報官:電話024-529-5338)まで願います。

# 1. 概況 (学卒を除きパートを含む)

10月の新規求人数は、前年同月比で2.5%の増加となった。

新規求職申込件数は、前年同月比で▲8.6%の減少となった。

新規求人倍率(季節調整値)は2.04倍と前月を0.06ポイント上回り、前年同月(原数値)は0.25ポイント上回った。

また、有効求人倍率(季節調整値)は1.45倍と前月を0.02ポイント上回り、前年同月(原数値)は0.20ポイント上回った。

## ■ 求人

新規求人数は17,943人で前年同月比2.5%(436人)の増加となった。

《対前年同月増減数順》

増加した主な産業と対前年同月増加率・増加数		減少した主な産業と対前年同月減少率・減少数	
建設業	18.1% 422	製造業	▲14.7% ▲319
複合サービス事業	155.9% 290	卸売業、小売業	▲9.8% ▲265
宿泊業、飲食サービス業	18.2% 225	運輸業、郵便業	▲8.1% ▲82
サービス業	5.1% 140	公務・その他	▲11.7% ▲54

(規模別)

規模	前年同月比	規模	前年同月比
29人以下	▲1.3%	300人～499人	10.7%
30人～99人	13.1%	500人～999人	145.1%
100～299人	▲15.8%	1,000人以上	252.6%

新規求人のうち、一般は12,321人で前年同月0.7%(81人)の増加となり

パートタイムは5,622人で前年同月比6.7%(355人)の増加となった。

月間有効求人数は45,501人で前年同月比4.2%(1,815人)の増加となった。

## ■ 求職

新規求職申込件数は、7,921件で前年同月比▲8.6%(▲744件)の減少となった。

このうち45歳以上の者の割合は、37.5%(前年同月差0.8ポイント上昇)、雇用保険の一般受給資格決定者の割合は、24.0%(同▲1.6ポイント低下)となった。

月間有効求職者数は29,144人で前年同月比▲9.3%(▲2,973人)減少となった。

このうち、45歳以上の者の割合は、40.9%(前年同月0.1ポイント上昇)、雇用保険の受給者実人員の割合は、22.0%(同▲3.1ポイント低下)を占めている。

## ■ 就職

就職件数は3,315件で前年同月比▲12.6%(▲476件)減少となった。

このうち、45歳以上の者の割合は、34.2%(前年同月差1.2ポイント上昇)となった。

## ■ 求人倍率

(原数値)

項目	当月	前月	前年同月	対前月差 (ポイント)	対前年同月差 (ポイント)
新規求人倍率(倍)	2.27	2.13	2.02	0.14	0.25
有効求人倍率(倍)	1.56	1.49	1.36	0.07	0.20

(季節調整値)

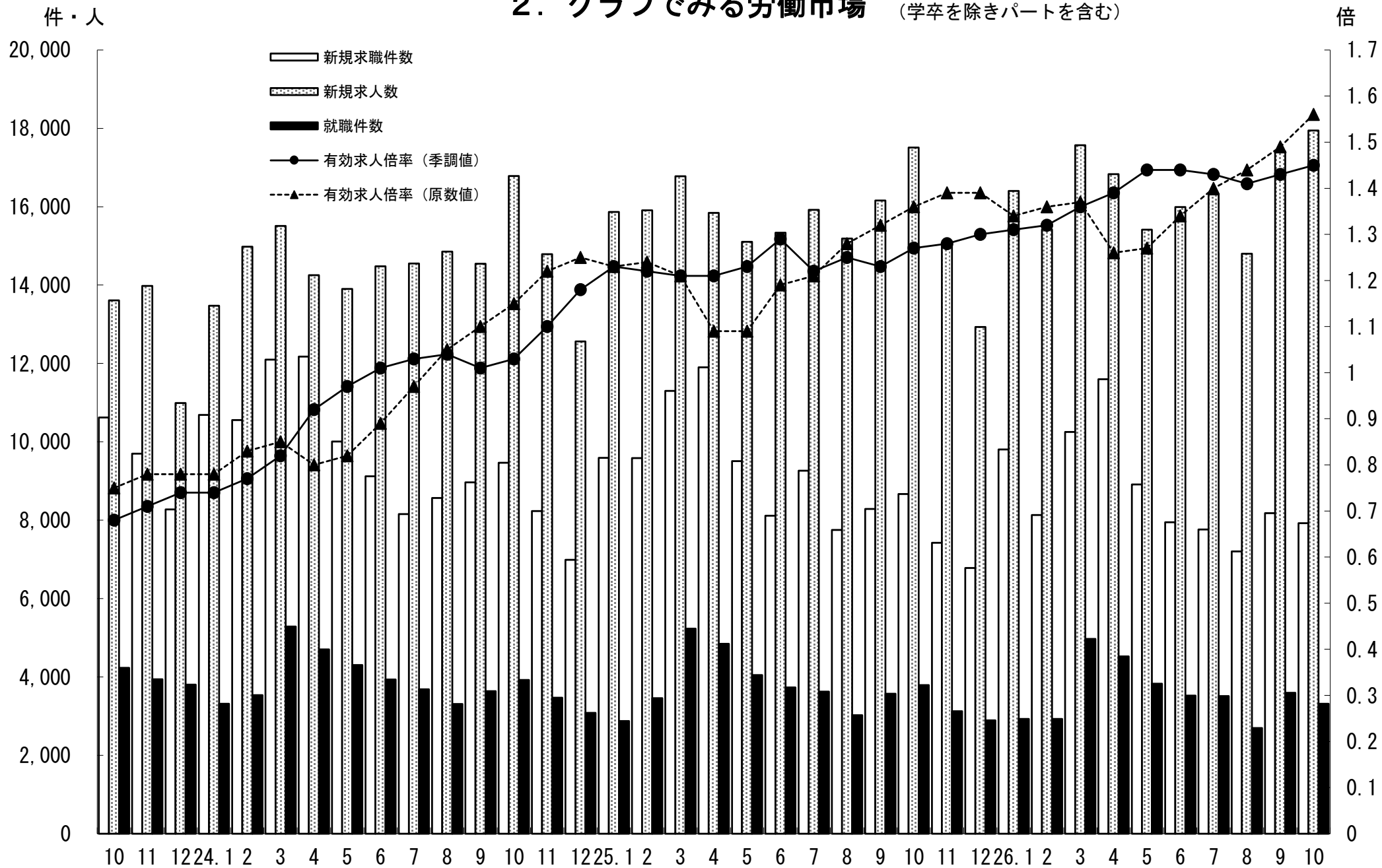
項目	当月	前月	前年同月	対前月差 (ポイント)	対前年同月差 (ポイント)
新規求人倍率(倍)	2.04	1.98	1.84	0.06	0.20
有効求人倍率(倍)	1.45	1.43	1.27	0.02	0.18

※求人倍率(季節調整値):平成25年12月以前は遡及改訂数値。

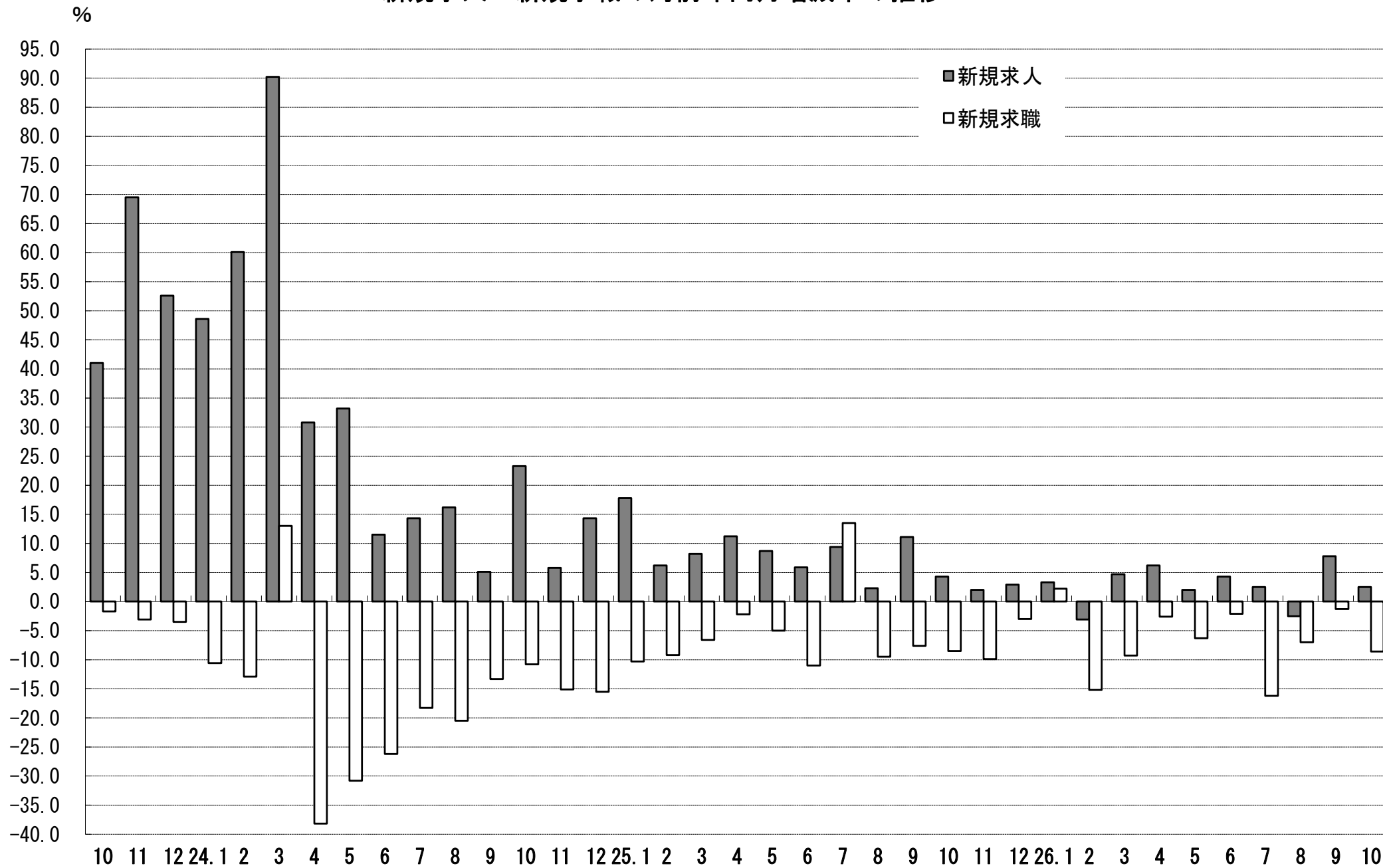
## 主要項目別推移 (各年10月分)

項目	22年10月	23年10月	24年10月	25年10月	26年10月	22年度比
新規求人数(人)	9,652	13,611	16,784	17,507	17,943	85.9%
月間有効求人数(人)	22,197	33,694	41,536	43,686	45,501	105.0%
新規求職申込件数(件)	10,808	10,620	9,468	8,665	7,921	▲26.7%
月間有効求職者数(人)	43,643	44,845	36,150	32,117	29,144	▲33.2%
就職件数(件)	3,476	4,232	3,921	3,791	3,315	▲4.6%

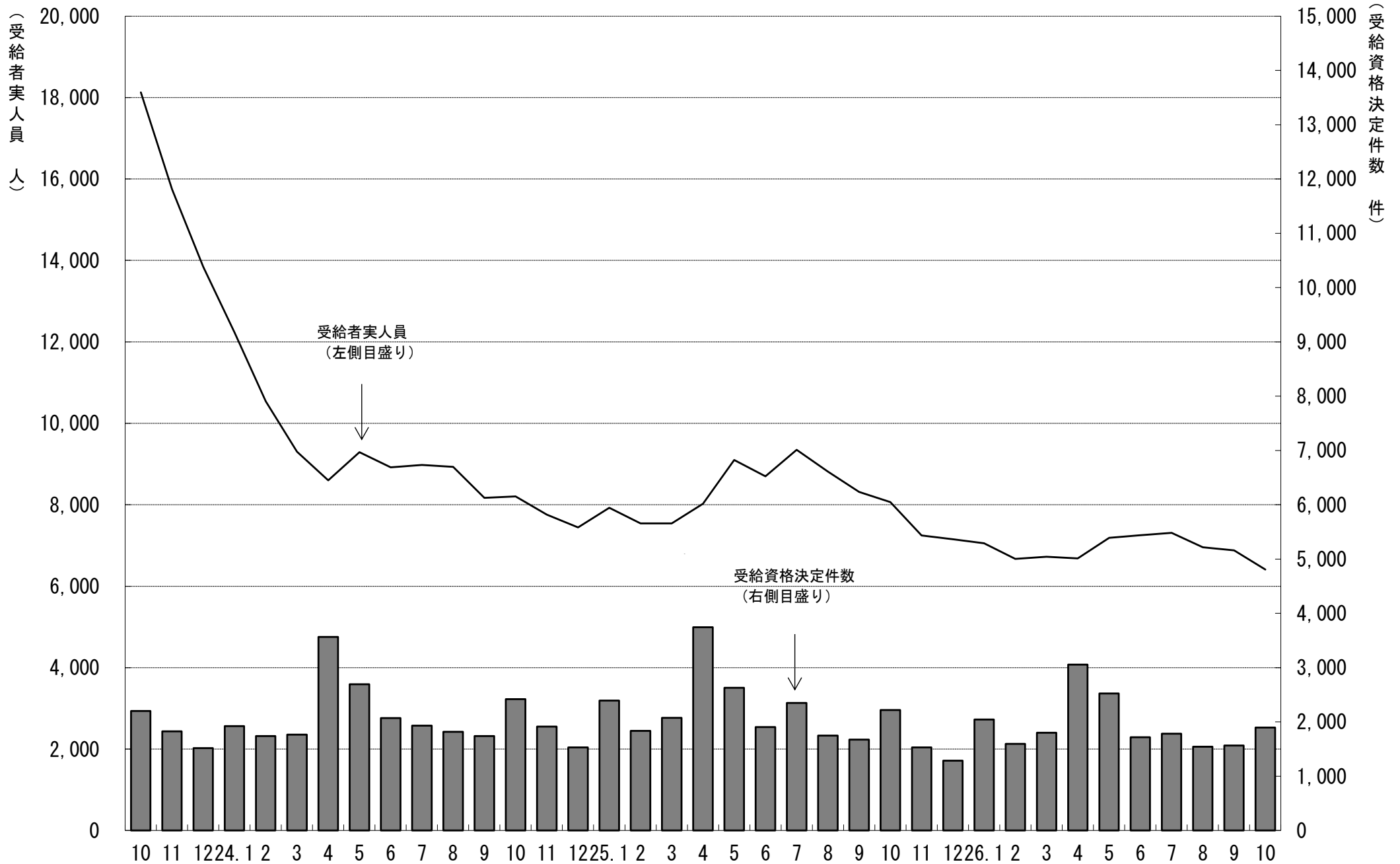
## 2. グラフでみる労働市場 (学卒を除きパートを含む)



### 3. 新規求人・新規求職の対前年同月増減率の推移 (学卒を除きパートを含む)



#### 4. 雇用保険 受給資格決定件数・受給者実人員の推移



# 5. 一般職業紹介状況

(学卒を除きパートを含む)

平成26年10月分

項目別	安定所別	前年同月 (25年10月)	前月 (26年9月)	本月 (26年10月)	中通り計						会津計 会津若松	浜通り計				
					県北計			県中・県南				平	相双			
					福島	二本松		郡山	白河	須賀川						
求	新規求職申込件数(件)	8,665	8,182	7,921	1,632	297	1,929	1,783	480	529	2,792	4,721	1,154	1,608	438	2,046
	うち 常用	8,638	8,148	7,877	1,621	297	1,918	1,780	476	526	2,782	4,700	1,143	1,600	434	2,034
	うち 中高年齢者	3,178	2,957	2,970	533	106	639	670	172	198	1,040	1,679	468	593	230	823
	雇用保険受給資格決定件数	2,220	1,564	1,899	365	83	448	486	127	112	725	1,173	229	389	108	497
職	月間有効求職者数(人)	32,117	29,560	29,144	5,963	1,248	7,211	6,719	1,961	1,940	10,620	17,831	4,299	5,576	1,438	7,014
	うち 常用	32,045	29,467	29,028	5,938	1,246	7,184	6,696	1,954	1,935	10,585	17,769	4,273	5,554	1,432	6,986
	うち 中高年齢者	13,099	12,058	11,933	2,295	544	2,839	2,684	835	748	4,267	7,106	1,903	2,192	732	2,924
	雇用保険受給者実人員	8,065	6,883	6,411	1,323	325	1,648	1,347	462	408	2,217	3,865	967	1,239	340	1,579
求	新規求人数(人)	17,507	17,417	17,943	3,091	826	3,917	4,260	1,260	988	6,508	10,425	2,481	3,742	1,295	5,037
	うち 常用	15,169	15,235	15,331	2,697	699	3,396	3,682	1,007	868	5,557	8,953	1,876	3,328	1,174	4,502
	月間有効求人数	43,686	44,058	45,501	7,820	2,126	9,946	11,455	3,059	2,404	16,918	26,864	5,705	9,316	3,616	12,932
就	うち 常用	38,380	39,230	40,049	6,963	1,874	8,837	10,108	2,476	2,119	14,703	23,540	4,751	8,380	3,378	11,758
	就職件数(件)	3,791	3,595	3,315	567	148	715	664	208	265	1,137	1,852	581	655	227	882
	うち 常用	3,351	3,170	2,972	520	131	651	611	187	233	1,031	1,682	510	578	202	780
	うち 中高年齢者	1,252	1,201	1,135	192	39	231	203	79	75	357	588	216	234	97	331
	うち 受給者	782	739	695	115	36	151	153	40	50	243	394	111	144	46	190
うち他県への就職件数	294	306	298	59	13	72	68	25	15	108	180	29	35	54	89	
充	充足数(人)	3,777	3,505	3,222	555	161	716	656	203	243	1,102	1,818	540	644	220	864
	うち 常用	3,338	3,087	2,881	511	144	655	587	181	221	989	1,644	471	572	194	766
	うち他県からの充足数	316	248	234	60	9	69	48	15	15	78	147	11	57	19	76
比	新規求人倍率(倍)	1.84	1.98	2.04	1.89	2.78	2.03	2.39	2.63	1.87	2.33	2.21	2.15	2.33	2.96	2.46
	有効求人倍率(倍)	1.27	1.43	1.45	1.31	1.70	1.38	1.70	1.56	1.24	1.59	1.51	1.33	1.67	2.51	1.84
	就職率(%)	43.8	43.9	41.9	34.7	49.8	37.1	37.2	43.3	50.1	40.7	39.2	50.3	40.7	51.8	43.1
	うち中高年齢者の就職率	39.4	40.6	38.2	36.0	36.8	36.2	30.3	45.9	37.9	34.3	35.0	46.2	39.5	42.2	40.2
	充足率(%)	21.6	20.1	18.0	18.0	19.5	18.3	15.4	16.1	24.6	16.9	17.4	21.8	17.2	17.0	17.2

※県の有効求人倍率及び新規求人倍率は季節調整値、公共職業安定所の有効求人倍率及び新規求人倍率は原数値。

※就職率は新規求職者数ベース、充足率は新規求人数ベース

※雇用保険受給資格決定件数及び雇用保険受給者実人員の本月、前月、前年同月の合計欄には、運輸支局取扱分を含む。

## 6. 雇 用 保 険 業 務 概 況

平成26年10月分

項目別		安定所別															
		23年度計	24年度計	25年度計	前年同月 (25年10月)	前 月 (26年9月)	本 月 (26年10月)	福 島	平	会津若松	郡	山 白	河 須	賀 川	二 本	松 相	双
適 用	新規適用事業所数	1,593	1,749	1,798	134	97	128	27	26	17	22	11	9	5	11	0	
	廃止事業所数	1,107	1,030	1,094	57	338	54	11	9	8	15	3	2	0	6	0	
	月末事業所数	31,182	31,916	32,633	32,362	32,815	32,906	6,096	6,139	5,167	6,760	2,190	2,067	1,404	3,083	0	
	資格取得者数	110,394	113,289	114,789	10,135	8,481	9,645	1,904	1,641	1,078	2,753	740	490	327	712	0	
	資格喪失者数	116,334	101,626	100,845	8,743	7,766	8,561	1,815	1,336	967	2,623	536	444	318	522	0	
	月末被保険者数	509,654	519,702	532,134	533,791	544,935	545,586	111,891	90,574	70,778	144,140	39,225	31,276	22,947	34,755	0	
	離職票交付枚数	78,104	60,147	59,179	4,969	4,176	4,761	953	766	608	1,447	281	242	197	267	0	
	うち 高 齢	1,878	1,814	2,122	174	153	243	46	53	29	70	13	11	9	12	0	
	うち 特 例	1,759	1,677	1,628	25	8	29	1	0	20	1	4	3	0	0	0	
	うち 短 時 間	0	0	0	0	0	0	0	0	0	0	0	0	0	0	0	
給 一 般	受給資格決定件数	43,783	25,991	24,533	2,220	1,564	1,899	365	389	229	486	127	112	83	108	0	
	初回受給者数	40,238	21,458	20,653	1,808	1,374	1,376	278	266	191	311	94	89	71	76	0	
	受給者実人員	17,821	8,275	7,935	8,065	6,883	6,411	1,323	1,239	967	1,347	462	408	325	340	0	
	給付延日数	5,581,275	2,444,743	2,379,667	218,835	174,797	170,934	35,979	33,029	24,932	36,967	12,128	11,142	8,114	8,643	0	
	支給終了者数	30,274	16,508	15,136	1,515	1,339	1,270	286	251	184	255	88	83	62	61	0	
	支給金額(千円)	24,438,035	11,321,283	11,155,166	1,032,379	811,186	791,654	166,983	150,780	114,936	172,093	58,049	51,566	37,543	39,704	0	
	給付制限件数	10,220	10,417	10,784	1,030	868	902	151	225	134	204	53	58	27	50	0	
	特 付 例	受給資格決定件数	1,827	1,760	1,673	1	0	6	1	0	5	0	0	0	0	0	
受給者数		1,822	1,759	1,710	1	2	0	0	0	0	0	0	0	0	0		
支給金額(千円)		323,605	315,805	306,566	165	433	0	0	0	0	0	0	0	0	0		
給付制限件数		4	5	3	0	0	0	0	0	0	0	0	0	0	0		

※ 支給金額は千円未満四捨五入のため、県計とは一致しないことがある。

※ 年度計の適用事業所数、被保険者数は各年度3月末日現在の数



福島労働局 職業別(常用計)	26.10月								
	有効求職			有効求人			有効求人倍率		
	計	一般	パート	計	一般	パート	計	一般	パート
職業計	29,028	20,985	8,043	40,049	28,518	11,531	1.38	1.36	1.43
A管理的職業	118	112	6	104	98	6	0.88	0.88	1.00
B専門的・技術的職業	2,913	2,291	622	6,269	5,046	1,223	2.15	2.20	1.97
07開発技術者	153	148	5	323	321	2	2.11	2.17	0.40
08製造技術者	358	317	41	150	141	9	0.42	0.44	0.22
09建築・土木技術者等	179	172	7	1,024	1,017	7	5.72	5.91	1.00
10情報処理・通信技術者	180	172	8	263	252	11	1.46	1.47	1.38
11その他の技術者	41	40	1	30	30		0.73	0.75	0.00
12医師、薬剤師等	25	18	7	590	322	268	23.60	17.89	38.29
13保健師、助産師等	576	366	210	1,524	1,144	380	2.65	3.13	1.81
14医療技術者	137	104	33	442	340	102	3.23	3.27	3.09
15その他の保健医療	159	134	25	231	191	40	1.45	1.43	1.60
16社会福祉の専門的職業	541	353	188	1,077	850	227	1.99	2.41	1.21
22美術家、デザイナー等	143	131	12	86	65	21	0.60	0.50	1.75
05.06.17～21.23.24その他	421	336	85	529	373	156	1.26	1.11	1.84
C事務的職業	8,040	5,866	2,174	3,577	2,466	1,111	0.44	0.42	0.51
25一般事務員	7,110	5,118	1,992	2,517	1,729	788	0.35	0.34	0.40
26会計事務員	309	248	61	230	175	55	0.74	0.71	0.90
27生産関連事務員	209	169	40	351	239	112	1.68	1.41	2.80
28営業・販売関連事務員	292	243	49	280	224	56	0.96	0.92	1.14
29外勤事務員	5	4	1	20	8	12	4.00	2.00	12.00
30運輸・郵便事務	38	32	6	97	74	23	2.55	2.31	3.83
31事務用機器操作の職業	77	52	25	82	17	65	1.06	0.33	2.60
D販売の職業	2,655	1,828	827	4,277	2,439	1,838	1.61	1.33	2.22
32商品販売の職業	1,874	1,102	772	2,908	1,168	1,740	1.55	1.06	2.25
33販売類似の職業	67	53	14	69	58	11	1.03	1.09	0.79
34営業の職業	714	673	41	1,300	1,213	87	1.82	1.80	2.12
Eサービスの職業	3,546	2,179	1,367	8,329	4,490	3,839	2.35	2.06	2.81
35家庭生活支援サービス	20	9	11	29	8	21	1.45	0.89	1.91
36介護サービスの職業	1,131	776	355	3,147	2,138	1,009	2.78	2.76	2.84
37保健医療サービス	232	150	82	382	284	98	1.65	1.89	1.20
38生活衛生サービス	217	140	77	427	259	168	1.97	1.85	2.18
39飲食物調理の職業	869	433	436	1,678	691	987	1.93	1.60	2.26
40接客・給仕の職業	737	457	280	2,164	852	1,312	2.94	1.86	4.69
41居住施設・ビルの管理	85	64	21	113	69	44	1.33	1.08	2.10
42その他のサービス	255	150	105	389	189	200	1.53	1.26	1.90
F保安の職業	181	140	41	1,703	1,359	344	9.41	9.71	8.39
G農林漁業の職業	235	167	68	272	222	50	1.16	1.33	0.74
H生産工程の職業	4,706	3,879	827	5,136	4,067	1,069	1.09	1.05	1.29
49生産設備(金属)	46	41	5	36	36		0.78	0.88	0.00
50生産設備(金属除く)	89	79	10	34	32	2	0.38	0.41	0.20
51生産設備(機械)	102	98	4	55	54	1	0.54	0.55	0.25
52金属材料製造等	629	595	34	1,032	975	57	1.64	1.64	1.68
54製品製造・加工処理	1,267	930	337	2,011	1,281	730	1.59	1.38	2.17
57機械組立の職業	1,765	1,481	284	835	705	130	0.47	0.48	0.46
60機械整備・修理の職業	273	262	11	477	457	20	1.75	1.74	1.82
61製品検査(金属)	97	67	30	64	49	15	0.66	0.73	0.50
62製品検査(金属除く)	102	65	37	213	173	40	2.09	2.66	1.08
63機械検査の職業	173	115	58	164	106	58	0.95	0.92	1.00
64生産関連・生産類似	163	146	17	215	199	16	1.32	1.36	0.94
I輸送・機械運転の職業	1,142	1,020	122	2,635	2,330	305	2.31	2.28	2.50
65鉄道運転の職業	1	1		0			0.00	0.00	
66自動車運転の職業	782	689	93	1,999	1,747	252	2.56	2.54	2.71
67船舶・航空機運転	0			0					
68その他の輸送の職業	121	111	10	69	61	8	0.57	0.55	0.80
69定置・建設機械運転	238	219	19	567	522	45	2.38	2.38	2.37
J建設・採掘の職業	992	944	48	4,536	4,494	42	4.57	4.76	0.88
70建設躯体工事の職業	43	42	1	525	519	6	12.21	12.36	6.00
71建設の職業	133	127	6	634	619	15	4.77	4.87	2.50
72電気工事の職業	161	156	5	387	384	3	2.40	2.46	0.60
73土木の職業	655	619	36	2,989	2,971	18	4.56	4.80	0.50
74採掘の職業	0	0		1	1				
K運搬・清掃等の職業	4,006	2,246	1,760	3,211	1,507	1,704	0.80	0.67	0.97
75運搬の職業	963	768	195	1,109	790	319	1.15	1.03	1.64
76清掃の職業	800	297	503	1,280	405	875	1.60	1.36	1.74
77包装の職業	63	24	39	154	49	105	2.44	2.04	2.69
78その他の運搬等の職業	2,180	1,157	1,023	668	263	405	0.31	0.23	0.40
分類不能の職業	494	313	181	0			0.00	0.00	0.00

福島所 職業別(常用計)	26.10月								
	有効求職			有効求人			有効求人倍率		
	計	一般	パート	計	一般	パート	計	一般	パート
職業計	5,938	4,380	1,558	6,963	5,068	1,895	1.17	1.16	1.22
A管理的職業	35	33	2	15	15	0	0.43	0.45	0.00
B専門的・技術的職業	635	479	156	1,100	897	203	1.73	1.87	1.30
07開発技術者	28	27	1	45	45	0	1.61	1.67	0.00
08製造技術者	54	48	6	22	20	2	0.41	0.42	0.33
09建築・土木技術者等	31	30	1	168	164	4	5.42	5.47	4.00
10情報処理・通信技術者	44	43	1	27	26	1	0.61	0.60	1.00
11その他の技術者	6	6	0	6	6	0	1.00	1.00	
12医師、薬剤師等	7	6	1	38	27	11	5.43	4.50	11.00
13保健師、助産師等	138	76	62	351	256	95	2.54	3.37	1.53
14医療技術者	30	21	9	85	70	15	2.83	3.33	1.67
15その他の保健医療	36	29	7	31	27	4	0.86	0.93	0.57
16社会福祉の専門的職業	135	87	48	170	142	28	1.26	1.63	0.58
22美術家、デザイナー等	27	25	2	17	14	3	0.63	0.56	1.50
05.06.17～21.23.24その他	99	81	18	140	100	40	1.41	1.23	2.22
C事務的職業	1887	1,377	510	919	667	252	0.49	0.48	0.49
25一般事務員	1705	1,230	475	712	518	194	0.42	0.42	0.41
26会計事務員	67	54	13	51	33	18	0.76	0.61	1.38
27生産関連事務員	32	26	6	62	38	24	1.94	1.46	4.00
28営業・販売関連事務員	58	51	7	61	53	8	1.05	1.04	1.14
29外勤事務員	1	0	1	4	4	0	4.00		0.00
30運輸・郵便事務	5	4	1	15	14	1	3.00	3.50	1.00
31事務用機器操作の職業	19	12	7	14	7	7	0.74	0.58	1.00
D販売の職業	563	392	171	557	382	175	0.99	0.97	1.02
32商品販売の職業	376	224	152	336	171	165	0.89	0.76	1.09
33販売類似的職業	30	20	10	16	9	7	0.53	0.45	0.70
34営業の職業	157	148	9	205	202	3	1.31	1.36	0.33
Eサービスの職業	664	423	241	1,720	985	735	2.59	2.33	3.05
35家庭生活支援サービス	5	2	3	8	1	7	1.60	0.50	2.33
36介護サービスの職業	219	152	67	674	492	182	3.08	3.24	2.72
37保健医療サービス	61	39	22	102	66	36	1.67	1.69	1.64
38生活衛生サービス	32	24	8	48	32	16	1.50	1.33	2.00
39飲食物調理の職業	181	100	81	354	189	165	1.96	1.89	2.04
40接客・給仕の職業	106	67	39	372	113	259	3.51	1.69	6.64
41居住施設・ビルの管理	23	18	5	46	29	17	2.00	1.61	3.40
42その他のサービス	37	21	16	116	63	53	3.14	3.00	3.31
F保安の職業	50	37	13	455	389	66	9.10	10.51	5.08
G農林漁業の職業	60	46	14	33	26	7	0.55	0.57	0.50
H生産工程の職業	823	716	107	574	492	82	0.70	0.69	0.77
49生産設備(金属)	8	8	0	2	2	0	0.25	0.25	
50生産設備(金属除く)	24	22	2	9	9	0	0.38	0.41	0.00
51生産設備(機械)	27	26	1	2	2	0	0.07	0.08	0.00
52金属材料製造等	129	126	3	117	115	2	0.91	0.91	0.67
54製品製造・加工処理	216	164	52	227	160	67	1.05	0.98	1.29
57機械組立の職業	301	267	34	75	71	4	0.25	0.27	0.12
60機械整備・修理の職業	40	39	1	69	66	3	1.73	1.69	3.00
61製品検査(金属)	7	6	1	4	3	1	0.57	0.50	1.00
62製品検査(金属除く)	17	12	5	24	21	3	1.41	1.75	0.60
63機械検査の職業	23	18	5	10	9	1	0.43	0.50	0.20
64生産関連・生産類似	31	28	3	35	34	1	1.13	1.21	0.33
I輸送・機械運転の職業	211	187	24	414	382	32	1.96	2.04	1.33
65鉄道運転の職業	0	0	0	0	0	0			
66自動車運転の職業	131	114	17	353	323	30	2.69	2.83	1.76
67船舶・航空機運転	0	0	0	0	0	0			
68その他の輸送の職業	31	29	2	6	6	0	0.19	0.21	0.00
69定置・建設機械運転	49	44	5	55	53	2	1.12	1.20	0.40
J建設・採掘の職業	194	186	8	637	624	13	3.28	3.35	1.63
70建設躯体工事の職業	6	5	1	66	66	0	11.00	13.20	0.00
71建設の職業	29	28	1	74	74	0	2.55	2.64	0.00
72電気工事の職業	34	32	2	48	48	0	1.41	1.50	0.00
73土木の職業	125	121	4	449	436	13	3.59	3.60	3.25
74採掘の職業	0	0	0	0	0	0			
K運搬・清掃等の職業	667	401	266	539	209	330	0.81	0.52	1.24
75運搬の職業	163	139	24	205	134	71	1.26	0.96	2.96
76清掃の職業	120	55	65	245	53	192	2.04	0.96	2.95
77包装の職業	15	5	10	17	3	14	1.13	0.60	1.40
78その他の運搬等の職業	369	202	167	72	19	53	0.20	0.09	0.32
分類不能の職業	149	103	46	0	0	0	0.00	0.00	0.00

平所 職業別(常用計)	26.10月								
	有効求職			有効求人			有効求人倍率		
	計	一般	パート	計	一般	パート	計	一般	パート
職業計	5,554	3,868	1,686	8,380	5,828	2,552	1.51	1.51	1.51
A管理的職業	22	21	1	18	18		0.82	0.86	0.00
B専門的・技術的職業	550	433	117	1,327	1,047	280	2.41	2.42	2.39
07開発技術者	34	33	1	63	63		1.85	1.91	0.00
08製造技術者	87	77	10	43	42	1	0.49	0.55	0.10
09建築・土木技術者等	48	48	0	148	148		3.08	3.08	
10情報処理・通信技術者	26	25	1	66	63	3	2.54	2.52	3.00
11その他の技術者	7	6	1	5	5		0.71	0.83	0.00
12医師、薬剤師等	3	2	1	58	38	20	19.33	19.00	20.00
13保健師、助産師等	110	71	39	383	271	112	3.48	3.82	2.87
14医療技術者	16	13	3	122	93	29	7.63	7.15	9.67
15その他の保健医療	26	19	7	76	63	13	2.92	3.32	1.86
16社会福祉の専門的職業	105	70	35	240	173	67	2.29	2.47	1.91
22美術家、デザイナー等	17	15	2	19	13	6	1.12	0.87	3.00
05.06.17～21.23.24その他	71	54	17	104	75	29	1.46	1.39	1.71
C事務的職業	1,494	1,041	453	693	449	244	0.46	0.43	0.54
25一般事務員	1,305	901	404	480	306	174	0.37	0.34	0.43
26会計事務員	68	49	19	41	25	16	0.60	0.51	0.84
27生産関連事務員	41	30	11	49	35	14	1.20	1.17	1.27
28営業・販売関連事務員	61	47	14	64	59	5	1.05	1.26	0.36
29外勤事務員	1	1		4	1	3	4.00	1.00	
30運輸・郵便事務	4	3	1	21	19	2	5.25	6.33	2.00
31事務用機器操作の職業	14	10	4	34	4	30	2.43	0.40	7.50
D販売の職業	500	321	179	916	509	407	1.83	1.59	2.27
32商品販売の職業	369	198	171	655	260	395	1.78	1.31	2.31
33販売類似の職業	7	7	0	14	13	1	2.00	1.86	
34営業の職業	124	116	8	247	236	11	1.99	2.03	1.38
Eサービスの職業	710	396	314	1,791	877	914	2.52	2.21	2.91
35家庭生活支援サービス	3	1	2	5	1	4	1.67	1.00	2.00
36介護サービスの職業	203	127	76	780	446	334	3.84	3.51	4.39
37保健医療サービス	65	42	23	121	98	23	1.86	2.33	1.00
38生活衛生サービス	48	30	18	110	58	52	2.29	1.93	2.89
39飲食物調理の職業	172	77	95	366	111	255	2.13	1.44	2.68
40接客・給仕の職業	154	84	70	310	103	207	2.01	1.23	2.96
41居住施設・ビルの管理	12	7	5	12	12		1.00	1.71	0.00
42その他のサービス	53	28	25	87	48	39	1.64	1.71	1.56
F保安の職業	30	25	5	240	197	43	8.00	7.88	8.60
G農林漁業の職業	40	25	15	41	34	7	1.03	1.36	0.47
H生産工程の職業	865	709	156	1,122	884	238	1.30	1.25	1.53
49生産設備(金属)	15	15		1	1		0.07	0.07	
50生産設備(金属除く)	37	32	5	5	5		0.14	0.16	0.00
51生産設備(機械)	20	19	1	13	12	1	0.65	0.63	1.00
52金属材料製造等	114	110	4	256	241	15	2.25	2.19	3.75
54製品製造・加工処理	277	211	66	510	331	179	1.84	1.57	2.71
57機械組立の職業	254	205	49	101	78	23	0.40	0.38	0.47
60機械整備・修理の職業	54	53	1	98	95	3	1.81	1.79	3.00
61製品検査(金属)	14	7	7	13	13		0.93	1.86	0.00
62製品検査(金属除く)	15	8	7	44	37	7	2.93	4.63	1.00
63機械検査の職業	37	23	14	45	37	8	1.22	1.61	0.57
64生産関連・生産類似	28	26	2	36	34	2	1.29	1.31	1.00
I輸送・機械運転の職業	239	207	32	508	446	62	2.13	2.15	1.94
65鉄道運転の職業	0			0					
66自動車運転の職業	163	137	26	376	319	57	2.31	2.33	2.19
67船舶・航空機運転	0			0					
68その他の輸送の職業	42	39	3	25	23	2	0.60	0.59	0.67
69定置・建設機械運転	34	31	3	107	104	3	3.15	3.35	1.00
J建設・採掘の職業	206	196	10	1,024	1,017	7	4.97	5.19	0.70
70建設躯体工事の職業	12	12		169	169		14.08	14.08	
71建設の職業	23	22	1	143	139	4	6.22	6.32	4.00
72電気工事の職業	51	51		94	94		1.84	1.84	
73土木の職業	120	111	9	618	615	3	5.15	5.54	0.33
74採掘の職業	0			0					
K運搬・清掃等の職業	833	449	384	700	350	350	0.84	0.78	0.91
75運搬の職業	172	138	34	212	135	77	1.23	0.98	2.26
76清掃の職業	176	57	119	308	126	182	1.75	2.21	1.53
77包装の職業	12	3	9	31	12	19	2.58	4.00	2.11
78その他の運搬等の職業	473	251	222	149	77	72	0.32	0.31	0.32
分類不能の職業	65	45	20	0			0.00	0.00	0.00

会津若松所 職業別(常用計)	26.10月								
	有効求職			有効求人			有効求人倍率		
	計	一般	パート	計	一般	パート	計	一般	パート
職業計	4,273	3,096	1,177	4,751	3,136	1,615	1.11	1.01	1.37
A管理的職業	18	18	0	6	6		0.33	0.33	#DIV/0!
B専門的・技術的職業	401	319	82	593	511	82	1.48	1.60	1.00
07開発技術者	22	21	1	15	15		0.68	0.71	0.00
08製造技術者	39	34	5	10	9	1	0.26	0.26	0.20
09建築・土木技術者等	16	16	0	122	121	1	7.63	7.56	
10情報処理・通信技術者	30	29	1	37	37		1.23	1.28	0.00
11その他の技術者	10	10		1	1		0.10	0.10	
12医師、薬剤師等	2	1	1	3	2	1	1.50	2.00	1.00
13保健師、助産師等	99	67	32	152	128	24	1.54	1.91	0.75
14医療技術者	15	13	2	26	17	9	1.73	1.31	4.50
15その他の保健医療	27	24	3	15	12	3	0.56	0.50	1.00
16社会福祉の専門的職業	67	42	25	157	136	21	2.34	3.24	0.84
22美術家、デザイナー等	15	12	3	3	3		0.20	0.25	0.00
05.06.17～21.23.24その他	59	50	9	52	30	22	0.88	0.60	2.44
C事務的職業	1079	813	266	341	248	93	0.32	0.31	0.35
25一般事務員	963	720	243	232	173	59	0.24	0.24	0.24
26会計事務員	42	32	10	25	22	3	0.60	0.69	0.30
27生産関連事務員	21	18	3	28	19	9	1.33	1.06	3.00
28営業・販売関連事務員	36	32	4	32	16	16	0.89	0.50	4.00
29外勤事務員	1	1		0			0.00	0.00	
30運輸・郵便事務	7	6	1	20	15	5	2.86	2.50	5.00
31事務用機器操作の職業	9	4	5	4	3	1	0.44	0.75	0.20
D販売の職業	388	247	141	599	316	283	1.54	1.28	2.01
32商品販売の職業	284	152	132	436	179	257	1.54	1.18	1.95
33販売類似の職業	7	6	1	11	9	2	1.57	1.50	2.00
34営業の職業	97	89	8	152	128	24	1.57	1.44	3.00
Eサービスの職業	647	423	224	1,279	696	583	1.98	1.65	2.60
35家庭生活支援サービス	2	2		1		1	0.50	0.00	
36介護サービスの職業	190	135	55	353	248	105	1.86	1.84	1.91
37保健医療サービス	19	14	5	29	25	4	1.53	1.79	0.80
38生活衛生サービス	27	20	7	83	50	33	3.07	2.50	4.71
39飲食物調理の職業	161	92	69	242	102	140	1.50	1.11	2.03
40接客・給仕の職業	184	119	65	515	252	263	2.80	2.12	4.05
41居住施設・ビルの管理	15	11	4	24	6	18	1.60	0.55	4.50
42その他のサービス	49	30	19	32	13	19	0.65	0.43	1.00
F保安の職業	35	28	7	134	90	44	3.83	3.21	6.29
G農林漁業の職業	49	39	10	32	30	2	0.65	0.77	0.20
H生産工程の職業	690	571	119	692	515	177	1.00	0.90	1.49
49生産設備(金属)	4	3	1	3	3		0.75	1.00	0.00
50生産設備(金属除く)	3	3		3	1	2	1.00	0.33	
51生産設備(機械)	15	15		0			0.00	0.00	
52金属材料製造等	74	69	5	112	107	5	1.51	1.55	1.00
54製品製造・加工処理	147	103	44	232	139	93	1.58	1.35	2.11
57機械組立の職業	337	280	57	220	185	35	0.65	0.66	0.61
60機械整備・修理の職業	46	44	2	47	42	5	1.02	0.95	2.50
61製品検査(金属)	9	8	1	4	1	3	0.44	0.13	3.00
62製品検査(金属除く)	8	8		22	12	10	2.75	1.50	
63機械検査の職業	23	17	6	28	7	21	1.22	0.41	3.50
64生産関連・生産類似	24	21	3	21	18	3	0.88	0.86	1.00
I輸送・機械運転の職業	187	177	10	341	260	81	1.82	1.47	8.10
65鉄道運転の職業	0			0					
66自動車運転の職業	133	126	7	237	188	49	1.78	1.49	7.00
67船舶・航空機運転	0			0					
68その他の輸送の職業	2	2		0			0.00	0.00	
69定置・建設機械運転	52	49	3	104	72	32	2.00	1.47	10.67
J建設・採掘の職業	95	92	3	337	334	3	3.55	3.63	1.00
70建設躯体工事の職業	4	4		47	47		11.75	11.75	
71建設の職業	16	16		61	61		3.81	3.81	
72電気工事の職業	16	15	1	42	40	2	2.63	2.67	2.00
73土木の職業	59	57	2	187	186	1	3.17	3.26	0.50
74採掘の職業	0			0					
K運搬・清掃等の職業	665	361	304	397	130	267	0.60	0.36	0.88
75運搬の職業	146	118	28	119	72	47	0.82	0.61	1.68
76清掃の職業	145	51	94	201	37	164	1.39	0.73	1.74
77包装の職業	12	7	5	3	3		0.25	0.43	0.00
78その他の運搬等の職業	362	185	177	74	18	56	0.20	0.10	0.32
分類不能の職業	19	8	11	0			0.00	0.00	0.00

郡山所 職業別(常用計)	26.10月								
	有効求職			有効求人			有効求人倍率		
	計	一般	パート	計	一般	パート	計	一般	パート
職業計	6,696	4,942	1,754	10,108	6,936	3,172	1.51	1.40	1.81
A管理的職業	22	22		51	45	6	2.32	2.05	#DIV/0!
B専門的・技術的職業	673	546	127	1,849	1,401	448	2.75	2.57	3.53
07開発技術者	34	34		140	138	2	4.12	4.06	
08製造技術者	54	53	1	49	45	4	0.91	0.85	4.00
09建築・土木技術者等	48	46	2	260	258	2	5.42	5.61	1.00
10情報処理・通信技術者	53	49	4	103	96	7	1.94	1.96	1.75
11その他の技術者	8	8		6	6		0.75	0.75	
12医師、薬剤師等	9	6	3	454	229	225	50.44	38.17	75.00
13保健師、助産師等	125	92	33	281	208	73	2.25	2.26	2.21
14医療技術者	47	33	14	107	79	28	2.28	2.39	2.00
15その他の保健医療	32	27	5	59	45	14	1.84	1.67	2.80
16社会福祉の専門的職業	111	68	43	253	188	65	2.28	2.76	1.51
22美術家、デザイナー等	49	45	4	35	28	7	0.71	0.62	1.75
05.06.17～21.23.24その他	103	85	18	102	81	21	0.99	0.95	1.17
C事務的職業	2055	1,532	523	975	620	355	0.47	0.40	0.68
25一般事務員	1804	1,319	485	674	428	246	0.37	0.32	0.51
26会計事務員	77	66	11	56	48	8	0.73	0.73	0.73
27生産関連事務員	51	43	8	118	67	51	2.31	1.56	6.38
28営業・販売関連事務員	90	77	13	82	69	13	0.91	0.90	1.00
29外勤事務員	0			4		4			
30運輸・郵便事務	10	9	1	15	8	7	1.50	0.89	7.00
31事務用機器操作の職業	23	18	5	26		26	1.13	0.00	5.20
D販売の職業	718	556	162	1,401	824	577	1.95	1.48	3.56
32商品販売の職業	474	322	152	956	388	568	2.02	1.20	3.74
33販売類似の職業	15	14	1	22	21	1	1.47	1.50	1.00
34営業の職業	229	220	9	423	415	8	1.85	1.89	0.89
Eサービスの職業	750	470	280	1,928	1,064	864	2.57	2.26	3.09
35家庭生活支援サービス	6	2	4	11	5	6	1.83	2.50	1.50
36介護サービスの職業	242	168	74	730	531	199	3.02	3.16	2.69
37保健医療サービス	37	22	15	44	28	16	1.19	1.27	1.07
38生活衛生サービス	72	45	27	142	90	52	1.97	2.00	1.93
39飲食物調理の職業	168	88	80	381	144	237	2.27	1.64	2.96
40接客・給仕の職業	155	99	56	531	223	308	3.43	2.25	5.50
41居住施設・ビルの管理	19	13	6	14	6	8	0.74	0.46	1.33
42その他のサービス	51	33	18	75	37	38	1.47	1.12	2.11
F保安の職業	26	16	10	620	483	137	23.85	30.19	13.70
G農林漁業の職業	33	25	8	57	46	11	1.73	1.84	1.38
H生産工程の職業	1016	837	179	940	665	275	0.93	0.79	1.54
49生産設備(金属)	2	1	1	2	2		1.00	2.00	0.00
50生産設備(金属除く)	10	10		3	3		0.30	0.30	
51生産設備(機械)	20	18	2	3	3		0.15	0.17	0.00
52金属材料製造等	108	103	5	158	155	3	1.46	1.50	0.60
54製品製造・加工処理	243	159	84	389	169	220	1.60	1.06	2.62
57機械組立の職業	485	418	67	134	119	15	0.28	0.28	0.22
60機械整備・修理の職業	57	55	2	129	126	3	2.26	2.29	1.50
61製品検査(金属)	15	14	1	12	10	2	0.80	0.71	2.00
62製品検査(金属除く)	14	8	6	31	26	5	2.21	3.25	0.83
63機械検査の職業	34	26	8	37	11	26	1.09	0.42	3.25
64生産関連・生産類似	28	25	3	42	41	1	1.50	1.64	0.33
I輸送・機械運転の職業	205	182	23	481	418	63	2.35	2.30	2.74
65鉄道運転の職業	1	1		0			0.00	0.00	
66自動車運転の職業	142	124	18	392	335	57	2.76	2.70	3.17
67船舶・航空機運転	0			0					
68その他の輸送の職業	18	14	4	9	8	1	0.50	0.57	0.25
69定置・建設機械運転	44	43	1	80	75	5	1.82	1.74	5.00
J建設・採掘の職業	223	210	13	1,077	1,071	6	4.83	5.10	0.46
70建設躯体工事の職業	9	9		88	88		9.78	9.78	
71建設の職業	34	30	4	178	173	5	5.24	5.77	1.25
72電気工事の職業	26	24	2	61	61		2.35	2.54	0.00
73土木の職業	154	147	7	749	748	1	4.86	5.09	0.14
74採掘の職業	0			1	1				
K運搬・清掃等の職業	939	520	419	729	299	430	0.78	0.58	1.03
75運搬の職業	303	232	71	222	166	56	0.73	0.72	0.79
76清掃の職業	170	63	107	283	84	199	1.66	1.33	1.86
77包装の職業	6	1	5	37	4	33	6.17	4.00	6.60
78その他の運搬等の職業	460	224	236	187	45	142	0.41	0.20	0.60
分類不能の職業	36	26	10	0			0.00	0.00	0.00

白河所 職業別(常用計)	26.10月								
	有効求職			有効求人			有効求人倍率		
	計	一般	パート	計	一般	パート	計	一般	パート
職業計	1,954	1,347	607	2,476	1,910	566	1.27	1.42	0.93
A管理的職業	5	4	1	8	8		1.60	2.00	0.00
B専門的・技術的職業	251	198	53	328	284	44	1.31	1.43	0.83
07開発技術者	17	16	1	22	22		1.29	1.38	0.00
08製造技術者	79	68	11	11	11		0.14	0.16	0.00
09建築・土木技術者等	8	7	1	58	58		7.25	8.29	0.00
10情報処理・通信技術者	11	11		5	5		0.45	0.45	
11その他の技術者	6	6		3	3		0.50	0.50	
12医師、薬剤師等	2	2		6	4	2	3.00	2.00	
13保健師、助産師等	30	12	18	97	74	23	3.23	6.17	1.28
14医療技術者	8	7	1	24	19	5	3.00	2.71	5.00
15その他の保健医療	8	8		13	11	2	1.63	1.38	
16社会福祉の専門的職業	36	23	13	76	68	8	2.11	2.96	0.62
22美術家、デザイナー等	11	11		1		1	0.09	0.00	
05.06.17～21.23.24その他	35	27	8	12	9	3	0.34	0.33	0.38
C事務的職業	434	303	131	157	108	49	0.36	0.36	0.37
25一般事務員	375	258	117	102	68	34	0.27	0.26	0.29
26会計事務員	14	11	3	11	9	2	0.79	0.82	0.67
27生産関連事務員	22	16	6	20	17	3	0.91	1.06	0.50
28営業・販売関連事務員	18	14	4	12	7	5	0.67	0.50	1.25
29外勤事務員	0			2		2			
30運輸・郵便事務	3	3		10	7	3	3.33	2.33	
31事務用機器操作の職業	2	1	1	0			0.00	0.00	0.00
D販売の職業	126	79	47	217	112	105	1.72	1.42	2.23
32商品販売の職業	87	43	44	112	34	78	1.29	0.79	1.77
33販売類似の職業	4	3	1	1	1		0.25	0.33	0.00
34営業の職業	35	33	2	104	77	27	2.97	2.33	13.50
Eサービスの職業	240	135	105	386	218	168	1.61	1.61	1.60
35家庭生活支援サービス	1		1	1		1	1.00		1.00
36介護サービスの職業	83	52	31	150	102	48	1.81	1.96	1.55
37保健医療サービス	11	8	3	26	22	4	2.36	2.75	1.33
38生活衛生サービス	8	3	5	4	1	3	0.50	0.33	0.60
39飲食物調理の職業	60	26	34	93	44	49	1.55	1.69	1.44
40接客・給仕の職業	53	31	22	85	38	47	1.60	1.23	2.14
41居住施設・ビルの管理	4	4		4	4		1.00	1.00	
42その他のサービス	20	11	9	23	7	16	1.15	0.64	1.78
F保安の職業	7	5	2	140	105	35	20.00	21.00	17.50
G農林漁業の職業	19	13	6	46	46		2.42	3.54	0.00
H生産工程の職業	388	302	86	628	546	82	1.62	1.81	0.95
49生産設備(金属)	1	1		24	24		24.00	24.00	
50生産設備(金属除く)	3	3		12	12		4.00	4.00	
51生産設備(機械)	0	0		0					
52金属材料製造等	64	59	5	124	119	5	1.94	2.02	1.00
54製品製造・加工処理	106	83	23	241	187	54	2.27	2.25	2.35
57機械組立の職業	118	92	26	120	110	10	1.02	1.20	0.38
60機械整備・修理の職業	18	15	3	30	27	3	1.67	1.80	1.00
61製品検査(金属)	22	13	9	16	11	5	0.73	0.85	0.56
62製品検査(金属除く)	13	7	6	29	24	5	2.23	3.43	0.83
63機械検査の職業	26	14	12	20	20		0.77	1.43	0.00
64生産関連・生産類似	17	15	2	12	12		0.71	0.80	0.00
I輸送・機械運転の職業	72	61	11	176	163	13	2.44	2.67	1.18
65鉄道運転の職業	0			0					
66自動車運転の職業	52	44	8	142	130	12	2.73	2.95	1.50
67船舶・航空機運転	0			0					
68その他の輸送の職業	5	5		5	5		1.00	1.00	
69定置・建設機械運転	15	12	3	29	28	1	1.93	2.33	0.33
J建設・採掘の職業	43	43		200	189	11	4.65	4.40	#DIV/0!
70建設躯体工事の職業	2	2		29	24	5	14.50	12.00	
71建設の職業	3	3		30	25	5	10.00	8.33	
72電気工事の職業	8	8		27	26	1	3.38	3.25	
73土木の職業	30	30		114	114		3.80	3.80	
74採掘の職業	0			0					
K運搬・清掃等の職業	204	109	95	190	131	59	0.93	1.20	0.62
75運搬の職業	49	39	10	81	79	2	1.65	2.03	0.20
76清掃の職業	51	20	31	49	20	29	0.96	1.00	0.94
77包装の職業	2	0	2	38	16	22	19.00		11.00
78その他の運搬等の職業	102	50	52	22	16	6	0.22	0.32	0.12
分類不能の職業	165	95	70	0			0.00	0.00	0.00

須賀川所 職業別(常用計)	26.10月								
	有効求職			有効求人			有効求人倍率		
	計	一般	パート	計	一般	パート	計	一般	パート
職業計	1,935	1,447	488	2,119	1,653	466	1.10	1.14	0.95
A管理的職業	6	6		0			0.00	0.00	#DIV/0!
B専門的・技術的職業	175	140	35	311	257	54	1.78	1.84	1.54
07開発技術者	8	7	1	16	16		2.00	2.29	0.00
08製造技術者	18	15	3	10	9	1	0.56	0.60	0.33
09建築・土木技術者等	8	7	1	36	36		4.50	5.14	0.00
10情報処理・通信技術者	10	9	1	15	15		1.50	1.67	0.00
11その他の技術者	0			2	2				
12医師、薬剤師等	1	1		13	8	5	13.00	8.00	
13保健師、助産師等	26	17	9	58	44	14	2.23	2.59	1.56
14医療技術者	9	8	1	32	26	6	3.56	3.25	6.00
15その他の保健医療	12	12		16	14	2	1.33	1.17	
16社会福祉の専門的職業	47	33	14	87	72	15	1.85	2.18	1.07
22美術家、デザイナー等	9	9		7	4	3	0.78	0.44	
05.06.17~21.23.24その他	27	22	5	19	11	8	0.70	0.50	1.60
C事務的職業	463	344	119	145	115	30	0.31	0.33	0.25
25一般事務員	401	293	108	78	60	18	0.19	0.20	0.17
26会計事務員	17	14	3	12	12		0.71	0.86	0.00
27生産関連事務員	22	20	2	36	29	7	1.64	1.45	3.50
28営業・販売関連事務員	12	9	3	13	11	2	1.08	1.22	0.67
29外勤事務員	1	1		1		1	1.00	0.00	
30運輸・郵便事務	4	2	2	3	2	1	0.75	1.00	0.50
31事務用機器操作の職業	6	5	1	2	1	1	0.33	0.20	1.00
D販売の職業	151	108	43	203	102	101	1.34	0.94	2.35
32商品販売の職業	107	66	41	148	49	99	1.38	0.74	2.41
33販売類似の職業	2	2		1	1		0.50	0.50	
34営業の職業	42	40	2	54	52	2	1.29	1.30	1.00
Eサービスの職業	215	150	65	361	214	147	1.68	1.43	2.26
35家庭生活支援サービス	2	1	1	1	1		0.50	1.00	0.00
36介護サービスの職業	75	59	16	156	114	42	2.08	1.93	2.63
37保健医療サービス	15	11	4	20	16	4	1.33	1.45	1.00
38生活衛生サービス	14	10	4	21	15	6	1.50	1.50	1.50
39飲食物調理の職業	42	20	22	59	23	36	1.40	1.15	1.64
40接客・給仕の職業	37	29	8	78	38	40	2.11	1.31	5.00
41居住施設・ビルの管理	4	4		0			0.00	0.00	
42その他のサービス	26	16	10	26	7	19	1.00	0.44	1.90
F保安の職業	9	8	1	14	12	2	1.56	1.50	2.00
G農林漁業の職業	17	12	5	10	8	2	0.59	0.67	0.40
H生産工程の職業	417	337	80	401	337	64	0.96	1.00	0.80
49生産設備(金属)	0			1	1				
50生産設備(金属除く)	2	1	1	1	1		0.50	1.00	0.00
51生産設備(機械)	3	3		0			0.00	0.00	
52金属材料製造等	66	61	5	85	83	2	1.29	1.36	0.40
54製品製造・加工処理	178	145	33	131	104	27	0.74	0.72	0.82
57機械組立の職業	95	74	21	90	69	21	0.95	0.93	1.00
60機械整備・修理の職業	17	16	1	24	21	3	1.41	1.31	3.00
61製品検査(金属)	18	11	7	5	3	2	0.28	0.27	0.29
62製品検査(金属除く)	17	11	6	19	19	0	1.12	1.73	0.00
63機械検査の職業	13	8	5	18	16	2	1.38	2.00	0.40
64生産関連・生産類似	8	7	1	27	20	7	3.38	2.86	7.00
I輸送・機械運転の職業	75	66	9	190	183	7	2.53	2.77	0.78
65鉄道運転の職業	0			0					
66自動車運転の職業	58	52	6	156	152	4	2.69	2.92	0.67
67船舶・航空機運転	0			0					
68その他の輸送の職業	8	8		17	16	1	2.13	2.00	
69定置・建設機械運転	9	6	3	17	15	2	1.89	2.50	0.67
J建設・採掘の職業	52	46	6	268	267	1	5.15	5.80	0.17
70建設躯体工事の職業	4	4		10	9	1	2.50	2.25	
71建設の職業	4	4		35	35		8.75	8.75	
72電気工事の職業	8	8		14	14		1.75	1.75	
73土木の職業	36	30	6	209	209		5.81	6.97	0.00
74採掘の職業	0			0					
K運搬・清掃等の職業	348	223	125	216	158	58	0.62	0.71	0.46
75運搬の職業	66	53	13	112	99	13	1.70	1.87	1.00
76清掃の職業	47	25	22	43	21	22	0.91	0.84	1.00
77包装の職業	7	3	4	8	2	6	1.14	0.67	1.50
78その他の運搬等の職業	228	142	86	53	36	17	0.23	0.25	0.20
分類不能の職業	7	7	0	0			0.00	0.00	#DIV/0!

相双所 職業別(常用計)	26.10月								
	有効求職			有効求人			有効求人倍率		
	計	一般	パート	計	一般	パート	計	一般	パート
職業計	1,432	999	433	3,378	2,620	758	2.36	2.62	1.75
A管理的職業	5	3	2	3	3		0.60	1.00	0.00
B専門的・技術的職業	129	95	34	496	428	68	3.84	4.51	2.00
07開発技術者	5	5		8	8		1.60	1.60	
08製造技術者	16	12	4	3	3		0.19	0.25	0.00
09建築・土木技術者等	14	13	1	153	153		10.93	11.77	0.00
10情報処理・通信技術者	4	4		7	7		1.75	1.75	
11その他の技術者	2	2		7	7		3.50	3.50	
12医師、薬剤師等	1		1	15	12	3	15.00		3.00
13保健師、助産師等	31	22	9	127	105	22	4.10	4.77	2.44
14医療技術者	7	5	2	26	22	4	3.71	4.40	2.00
15その他の保健医療	7	4	3	8	8		1.14	2.00	0.00
16社会福祉の専門的職業	22	15	7	46	38	8	2.09	2.53	1.14
22美術家、デザイナー等	2	2		3	2	1	1.50	1.00	
05.06.17～21.23.24その他	18	11	7	93	63	30	5.17	5.73	4.29
C事務的職業	320	226	94	216	172	44	0.68	0.76	0.47
25一般事務員	289	201	88	161	130	31	0.56	0.65	0.35
26会計事務員	9	7	2	18	15	3	2.00	2.14	1.50
27生産関連事務員	9	7	2	21	18	3	2.33	2.57	1.50
28営業・販売関連事務員	8	6	2	12	5	7	1.50	0.83	3.50
29外勤事務員	1	1		2	2		2.00	2.00	
30運輸・郵便事務	3	3	0	0			0.00	0.00	
31事務用機器操作の職業	1	1	0	2	2		2.00	2.00	
D販売の職業	123	68	55	221	114	107	1.80	1.68	1.95
32商品販売の職業	110	57	53	164	58	106	1.49	1.02	2.00
33販売類似の職業	1	1		2	2		2.00	2.00	
34営業の職業	12	10	2	55	54	1	4.58	5.40	0.50
Eサービスの職業	190	103	87	585	303	282	3.08	2.94	3.24
35家庭生活支援サービス	1	1		2		2	2.00	0.00	
36介護サービスの職業	69	47	22	188	124	64	2.72	2.64	2.91
37保健医療サービス	13	9	4	27	21	6	2.08	2.33	1.50
38生活衛生サービス	7	2	5	17	11	6	2.43	5.50	1.20
39飲食物調理の職業	59	20	39	144	62	82	2.44	3.10	2.10
40接客・給仕の職業	22	11	11	188	68	120	8.55	6.18	10.91
41居住施設・ビルの管理	5	5		10	10		2.00	2.00	
42その他のサービス	14	8	6	9	7	2	0.64	0.88	0.33
F保安の職業	12	11	1	51	46	5	4.25	4.18	5.00
G農林漁業の職業	11	4	7	38	20	18	3.45	5.00	2.57
H生産工程の職業	244	193	51	473	388	85	1.94	2.01	1.67
49生産設備(金属)	6	5	1	3	3		0.50	0.60	0.00
50生産設備(金属除く)	6	5	1	0			0.00	0.00	0.00
51生産設備(機械)	11	11		37	37		3.36	3.36	
52金属材料製造等	43	37	6	115	95	20	2.67	2.57	3.33
54製品製造・加工処理	36	21	15	145	96	49	4.03	4.57	3.27
57機械組立の職業	79	65	14	62	50	12	0.78	0.77	0.86
60機械整備・修理の職業	21	21	0	67	67		3.19	3.19	
61製品検査(金属)	10	6	4	8	6	2	0.80	1.00	0.50
62製品検査(金属除く)	11	7	4	19	17	2	1.73	2.43	0.50
63機械検査の職業	13	8	5	1	1		0.08	0.13	0.00
64生産関連・生産類似	8	7	1	16	16		2.00	2.29	0.00
I輸送・機械運転の職業	88	79	9	321	293	28	3.65	3.71	3.11
65鉄道運転の職業	0			0					
66自動車運転の職業	58	49	9	172	144	28	2.97	2.94	3.11
67船舶・航空機運転	0			0					
68その他の輸送の職業	3	3		1	1		0.33	0.33	
69定置・建設機械運転	27	27		148	148		5.48	5.48	
J建設・採掘の職業	111	108	3	723	722	1	6.51	6.69	0.33
70建設躯体工事の職業	2	2		57	57		28.50	28.50	
71建設の職業	12	12		81	80	1	6.75	6.67	
72電気工事の職業	10	10		59	59		5.90	5.90	
73土木の職業	87	84	3	526	526		6.05	6.26	0.00
74採掘の職業	0			0					
K運搬・清掃等の職業	186	103	83	251	131	120	1.35	1.27	1.45
75運搬の職業	26	21	5	64	42	22	2.46	2.00	4.40
76清掃の職業	56	17	39	124	59	65	2.21	3.47	1.67
77包装の職業	5	3	2	9		9	1.80	0.00	4.50
78その他の運搬等の職業	99	62	37	54	30	24	0.55	0.48	0.65
分類不能の職業	13	6	7	0			0.00	0.00	0.00



二本松所 職業別(常用計)	26.10月								
	有効求職			有効求人			有効求人倍率		
	計	一般	パート	計	一般	パート	計	一般	パート
職業計	1,246	906	340	1,874	1,367	507	1.50	1.51	1.49
A管理的職業	5	5		3	3		0.60	0.60	#DIV/0!
B専門的・技術的職業	99	81	18	265	221	44	2.68	2.73	2.44
07開発技術者	5	5	0	14	14		2.80	2.80	
08製造技術者	11	10	1	2	2		0.18	0.20	0.00
09建築・土木技術者等	6	5	1	79	79		13.17	15.80	0.00
10情報処理・通信技術者	2	2		3	3		1.50	1.50	
11その他の技術者	2	2		0			0.00	0.00	
12医師、薬剤師等	0			3	2	1			
13保健師、助産師等	17	9	8	75	58	17	4.41	6.44	2.13
14医療技術者	5	4	1	20	14	6	4.00	3.50	6.00
15その他の保健医療	11	11		13	11	2	1.18	1.00	
16社会福祉の専門的職業	18	15	3	48	33	15	2.67	2.20	5.00
22美術家、デザイナー等	13	12	1	1	1		0.08	0.08	0.00
05.06.17～21.23.24その他	9	6	3	7	4	3	0.78	0.67	1.00
C事務的職業	308	230	78	131	87	44	0.43	0.38	0.56
25一般事務員	268	196	72	78	46	32	0.29	0.23	0.44
26会計事務員	15	15		16	11	5	1.07	0.73	
27生産関連事務員	11	9	2	17	16	1	1.55	1.78	0.50
28営業・販売関連事務員	9	7	2	4	4		0.44	0.57	0.00
29外勤事務員	0			3	1	2			
30運輸・郵便事務	2	2	0	13	9	4	6.50	4.50	
31事務用機器操作の職業	3	1	2	0			0.00	0.00	0.00
D販売の職業	86	57	29	163	80	83	1.90	1.40	2.86
32商品販売の職業	67	40	27	101	29	72	1.51	0.73	2.67
33販売類似の職業	1	0	1	2	2		2.00		0.00
34営業の職業	18	17	1	60	49	11	3.33	2.88	11.00
Eサービスの職業	130	79	51	279	133	146	2.15	1.68	2.86
35家庭生活支援サービス	0			0					
36介護サービスの職業	50	36	14	116	81	35	2.32	2.25	2.50
37保健医療サービス	11	5	6	13	8	5	1.18	1.60	0.83
38生活衛生サービス	9	6	3	2	2		0.22	0.33	0.00
39飲食物調理の職業	26	10	16	39	16	23	1.50	1.60	1.44
40接客・給仕の職業	26	17	9	85	17	68	3.27	1.00	7.56
41居住施設・ビルの管理	3	2	1	3	2	1	1.00	1.00	1.00
42その他のサービス	5	3	2	21	7	14	4.20	2.33	7.00
F保安の職業	12	10	2	49	37	12	4.08	3.70	6.00
G農林漁業の職業	6	3	3	15	12	3	2.50	4.00	1.00
H生産工程の職業	263	214	49	306	240	66	1.16	1.12	1.35
49生産設備(金属)	10	8	2	0			0.00	0.00	0.00
50生産設備(金属除く)	4	3	1	1	1		0.25	0.33	0.00
51生産設備(機械)	6	6		0			0.00	0.00	
52金属材料製造等	31	30	1	65	60	5	2.10	2.00	5.00
54製品製造・加工処理	64	44	20	136	95	41	2.13	2.16	2.05
57機械組立の職業	96	80	16	33	23	10	0.34	0.29	0.63
60機械整備・修理の職業	20	19	1	13	13		0.65	0.68	0.00
61製品検査(金属)	2	2	0	2	2		1.00	1.00	
62製品検査(金属除く)	7	4	3	25	17	8	3.57	4.25	2.67
63機械検査の職業	4	1	3	5	5		1.25	5.00	0.00
64生産関連・生産類似	19	17	2	26	24	2	1.37	1.41	1.00
I輸送・機械運転の職業	65	61	4	204	185	19	3.14	3.03	4.75
65鉄道運転の職業	0			0					
66自動車運転の職業	45	43	2	171	156	15	3.80	3.63	7.50
67船舶・航空機運転	0			0					
68その他の輸送の職業	12	11	1	6	2	4	0.50	0.18	4.00
69定置・建設機械運転	8	7	1	27	27		3.38	3.86	0.00
J建設・採掘の職業	68	63	5	270	270		3.97	4.29	0.00
70建設躯体工事の職業	4	4		59	59		14.75	14.75	
71建設の職業	12	12		32	32		2.67	2.67	
72電気工事の職業	8	8		42	42		5.25	5.25	
73土木の職業	44	39	5	137	137		3.11	3.51	0.00
74採掘の職業	0	0		0					
K運搬・清掃等の職業	164	80	84	189	99	90	1.15	1.24	1.07
75運搬の職業	38	28	10	94	63	31	2.47	2.25	3.10
76清掃の職業	35	9	26	27	5	22	0.77	0.56	0.85
77包装の職業	4	2	2	11	9	2	2.75	4.50	1.00
78その他の運搬等の職業	87	41	46	57	22	35	0.66	0.54	0.76
分類不能の職業	40	23	17	0			0.00	0.00	0.00