



平成26年8月29日公表

平成26年 7月分

## 公共職業安定所業務取扱月報

福島労働局職業安定部

## 目 次

- 1. 概況
- 2. グラフでみる労働市場
- 3. 新規求人・新規求職の対前年同月増減率の推移
- 4. 雇用保険 受給資格決定件数・受給者実人員の推移
- 5. 一般職業紹介状況
- 6. 雇用保険業務概況
- 7. 職業別有効求職・有効求人バランスシート

本月報から抜粋して利用する場合には「公共職業安定所業務取扱月報から抜粋(または作成)」とご記入願います。

また、本月報に対するお問い合わせは福島労働局職業安定部(職業安定課地方労働市場情報官:電話024-529-5338)まで願います。

# 1. 概況 (学卒を除きパートを含む)

7月の新規求人数は、前年同月比で2.5%の増加となった。

新規求職申込件数は、前年同月比で▲16.2%の減少となった。

新規求人倍率(季節調整値)は1.88倍と前月を▲0.08ポイント下回り、前年同月(原数値)は0.38ポイント上回った。

また、有効求人倍率(季節調整値)は1.43倍と前月を▲0.01ポイント下回り前年同月(原数値)は0.19ポイント上回った。

## ■ 求人

新規求人数は16,316人で前年同月比2.5%(398人)の増加となった。

《対前年同月増減数順》

増加した主な産業と対前年同月増加率・増加数		減少した主な産業と対前年同月減少率・減少数	
建設業	18.1% 394	製造業	▲11.4% ▲230
医療、福祉	9.5% 244	生活関連サービス業、娯楽業	▲17.0% ▲118
運輸業、郵便業	10.9% 100	卸売、小売業	▲4.4% ▲101
サービス業	3.0% 81	宿泊業、飲食サービス業	▲7.0% ▲78

(規模別)

規模	前年同月比	規模	前年同月比
29人以下	3.4%	300人～499人	4.0%
30人～99人	7.1%	500人～999人	16.7%
100～299人	▲17.5%	1,000人以上	▲11.4%

新規求人のうち、一般は11,641人で前年同月3.4%(378人)の増加となり

パートタイムは4,675人で前年同月比0.4%(20人)の増加となった。

月間有効求人数は42,898人で前年同月比3.9%(1,597人)の増加となった。

## ■ 求職

新規求職申込件数は、7,765件で前年同月比▲16.2%(▲1,498件)の減少となった。

このうち45歳以上の者の割合は、37.0%(前年同月差1.3ポイント上昇)、雇用保険の一般受給資格決定者の割合は、23.0%(同▲2.3ポイント低下)となった。

月間有効求職者数は30,713人で前年同月比▲10.1%(▲3,446人)減少となった。

このうち、45歳以上の者の割合は、41.5%(前年同月0.7ポイント上昇)、雇用保険の受給者実人員の割合は、23.8%(同▲3.6ポイント低下)を占めている。

## ■ 就職

就職件数は3,510件で前年同月比▲3.2%(▲115件)減少となった。

このうち、45歳以上の者の割合は、34.3%(前年同月差0.1ポイント上昇)となった。

## ■ 求人倍率

(原数値)

項目	当月	前月	前年同月	対前月差 (ポイント)	対前年同月差 (ポイント)
新規求人倍率(倍)	2.10	2.01	1.72	0.09	0.38
有効求人倍率(倍)	1.40	1.34	1.21	0.06	0.19

(季節調整値)

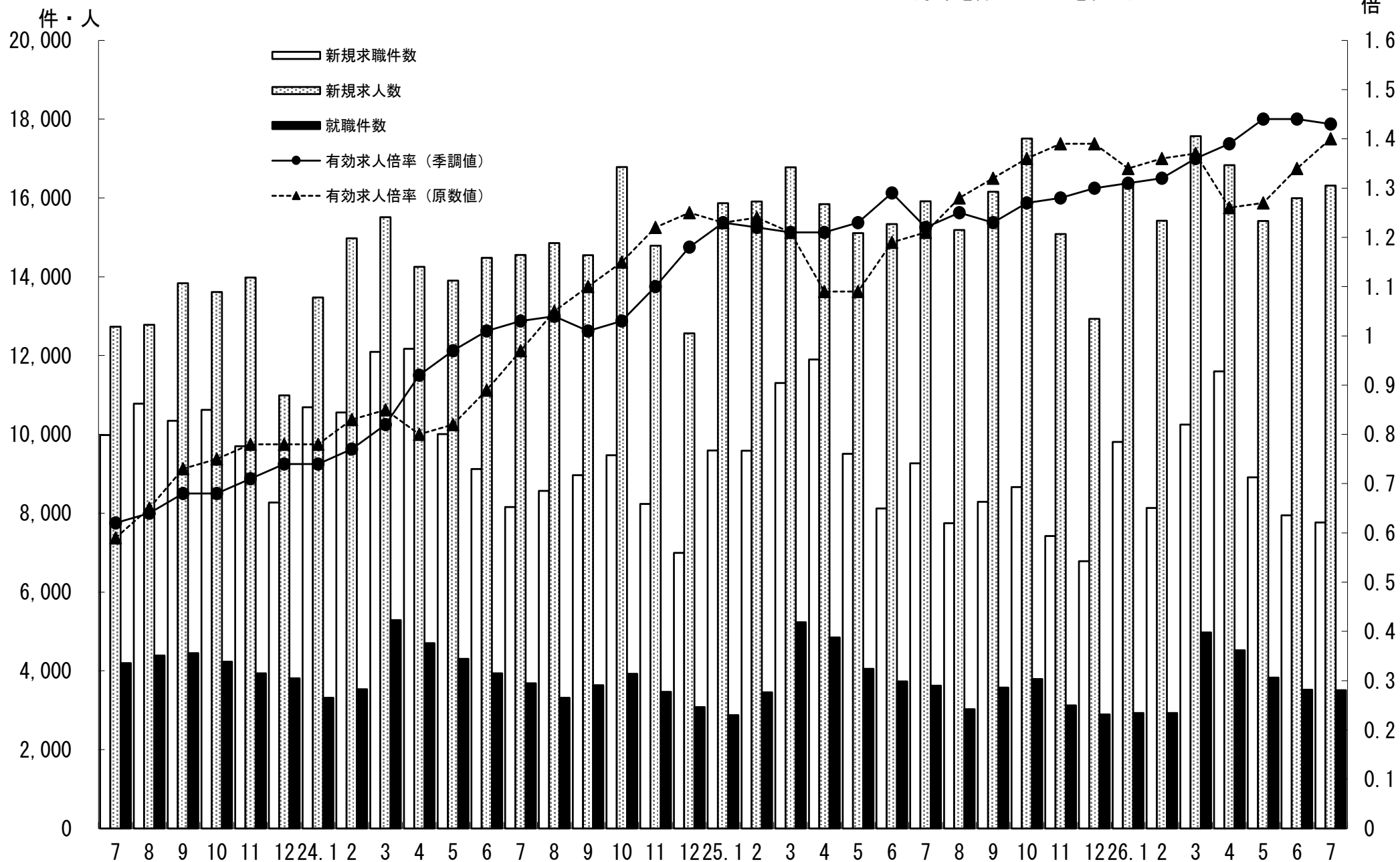
項目	当月	前月	前年同月	対前月差 (ポイント)	対前年同月差 (ポイント)
新規求人倍率(倍)	1.88	1.96	1.52	▲0.08	0.36
有効求人倍率(倍)	1.43	1.44	1.24	▲0.01	0.19

※求人倍率(季節調整値):平成25年12月以前は遡及改訂数値。

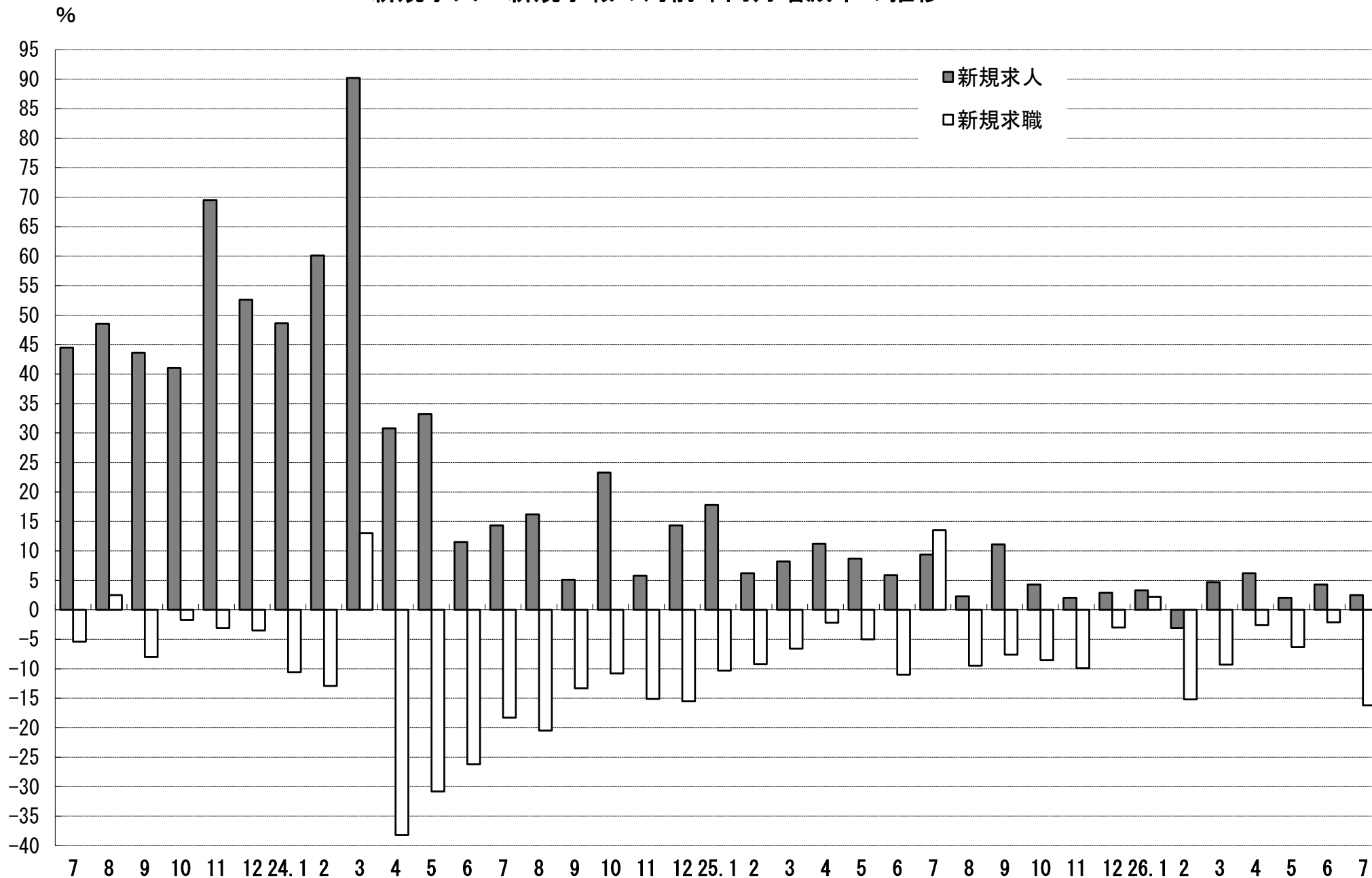
## 主要項目別推移 (各年7月分)

項目	22年7月	23年7月	24年7月	25年7月	26年7月	22年度比
新規求人数(人)	8,809	12,732	14,552	15,918	16,316	85.2%
月間有効求人数(人)	19,372	29,056	37,622	41,301	42,898	121.4%
新規求職申込件数(件)	10,555	9,981	8,158	9,263	7,765	▲26.4%
月間有効求職者数(人)	46,654	49,384	38,754	34,159	30,713	▲34.2%
就職件数(件)	3,512	4,196	3,684	3,625	3,510	▲0.1%

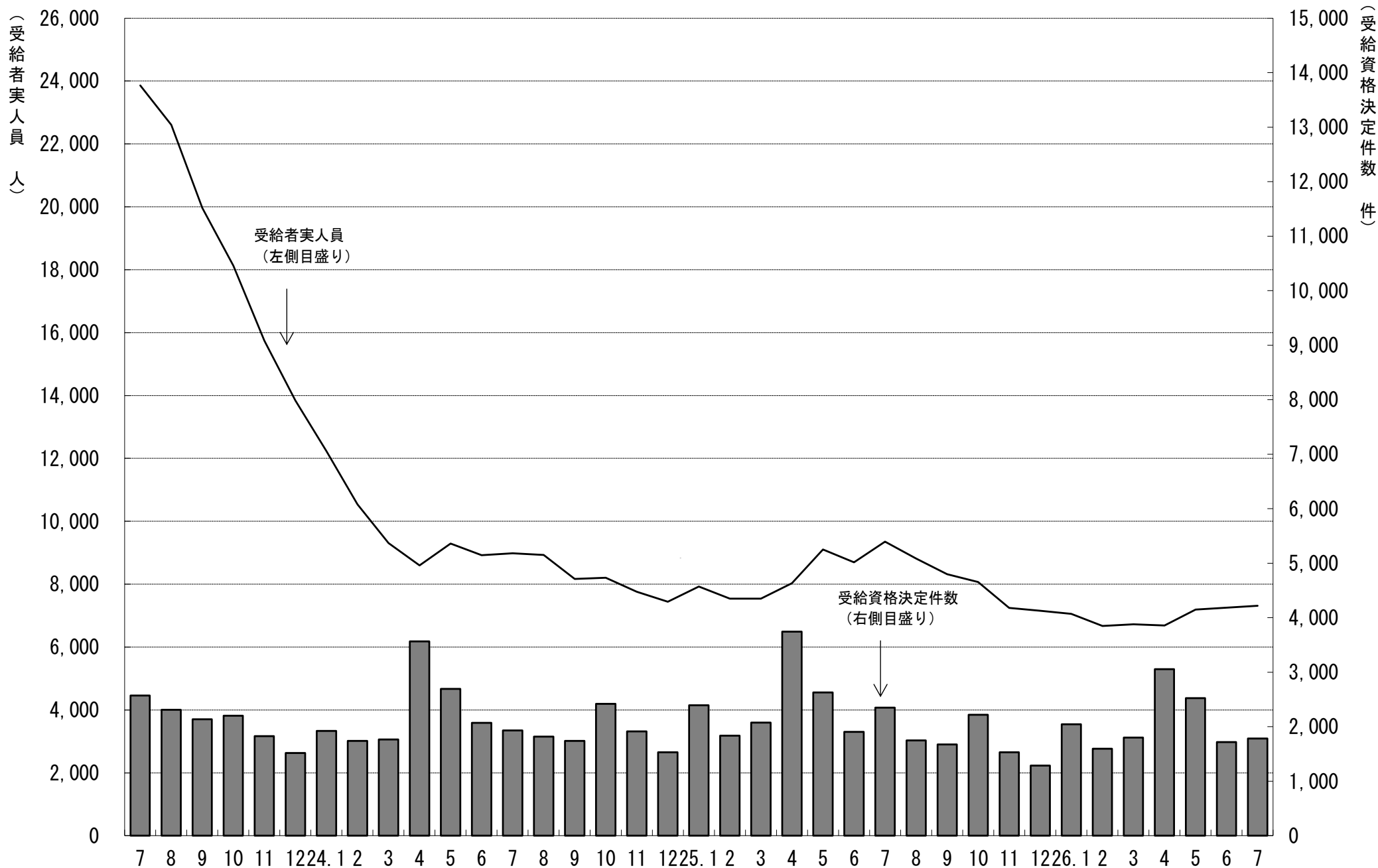
## 2. グラフでみる労働市場 (学卒を除きパートを含む)



### 3. 新規求人・新規求職の対前年同月増減率の推移 (学卒を除きパートを含む)



#### 4. 雇用保険 受給資格決定件数・受給者実人員の推移



# 5. 一般職業紹介状況

(学卒を除きパートを含む)

平成26年7月分

項目別	安定所別	前年同月 (25年7月)	前月 (26年6月)	本月 (26年7月)	県北計						県中・県南			中通り計	会津計 会津若松	浜通り計	
					福島	二本松		郡山	白河	須賀川			平			相双	
求	新規求職申込件数(件)	9,263	7,945	7,765	1,559	329	1,888	1,738	479	522	2,739	4,627	1,194	1,508	436	1,944	
	うち 常用	9,236	7,902	7,739	1,555	327	1,882	1,733	477	522	2,732	4,614	1,187	1,505	433	1,938	
	うち 中高年齢者	3,307	2,920	2,872	503	130	633	583	190	176	949	1,582	531	570	189	759	
	雇用保険受給資格決定件数	2,348	1,718	1,783	340	87	427	316	134	131	581	1,008	296	384	95	479	
職	月間有効求職者数(人)	34,159	32,160	30,713	6,232	1,420	7,652	6,998	2,052	2,076	11,126	18,778	4,523	5,856	1,556	7,412	
	うち 常用	34,093	32,037	30,612	6,222	1,417	7,639	6,969	2,043	2,075	11,087	18,726	4,502	5,833	1,551	7,384	
	うち 中高年齢者	13,949	13,352	12,742	2,442	602	3,044	2,784	869	799	4,452	7,496	2,127	2,365	754	3,119	
	雇用保険受給者実人員	9,350	7,251	7,312	1,553	408	1,961	1,490	517	477	2,484	4,445	1,131	1,341	395	1,736	
求 人	新規求人数(人)	15,918	15,994	16,316	2,995	734	3,729	3,878	1,123	906	5,907	9,636	1,985	3,319	1,376	4,695	
	うち 常用	14,024	13,841	14,386	2,619	660	3,279	3,585	915	766	5,266	8,545	1,778	2,794	1,269	4,063	
	月間有効求人数	41,301	43,066	42,898	8,033	2,025	10,058	10,595	2,631	2,118	15,344	25,402	4,580	9,154	3,762	12,916	
就 職	うち 常用	36,930	38,363	38,268	7,047	1,810	8,857	9,702	2,214	1,834	13,750	22,607	4,190	7,982	3,489	11,471	
	就職件数(件)	3,625	3,522	3,510	650	177	827	644	269	246	1,159	1,986	509	757	258	1,015	
	うち 常用	3,291	3,121	3,166	576	159	735	585	244	225	1,054	1,789	448	694	235	929	
	うち 中高年齢者	1,239	1,137	1,204	211	66	277	200	100	72	372	649	173	281	101	382	
	うち (保)受給者	749	717	714	146	40	186	136	46	47	229	415	100	162	37	199	
うち他県への就職件数	344	299	341	55	12	67	100	23	26	149	216	31	60	34	94		
充 足	充足数(人)	3,530	3,446	3,379	654	176	830	652	254	182	1,088	1,918	465	707	289	996	
	うち 常用	3,202	3,062	3,059	571	161	732	602	231	167	1,000	1,732	412	646	269	915	
	うち他県からの充足数	305	239	245	50	5	55	45	19	6	70	125	14	65	41	106	
比 率	新規求人倍率(倍)	1.52	1.96	1.88	1.92	2.23	1.98	2.23	2.34	1.74	2.16	2.08	1.66	2.20	3.16	2.42	
	有効求人倍率(倍)	1.24	1.44	1.43	1.29	1.43	1.31	1.51	1.28	1.02	1.38	1.35	1.01	1.56	2.42	1.74	
	就職率(%)	39.1	44.3	45.2	41.7	53.8	43.8	37.1	56.2	47.1	42.3	42.9	42.6	50.2	59.2	52.2	
	うち中高年齢者の就職率	37.5	38.9	41.9	41.9	50.8	43.8	34.3	52.6	40.9	39.2	41.0	32.6	49.3	53.4	50.3	
	充足率(%)	22.2	21.5	20.7	21.8	24.0	22.3	16.8	22.6	20.1	18.4	19.9	23.4	21.3	21.0	21.2	

※県の有効求人倍率及び新規求人倍率は季節調整値、公共職業安定所の有効求人倍率及び新規求人倍率は原数値。

※就職率は新規求職者数ベース、充足率は新規求人数ベース

※雇用保険受給資格決定件数及び雇用保険受給者実人員の本月、前月、前年同月の合計欄には、運輸支局取扱分を含む。

## 6. 雇用保険業務概況

平成26年7月分

項目別		安定所別					福	島	平	会津若松	郡	山	白	河	須賀川	二本松	相	双	運輸支局
		23年度計	24年度計	25年度計	前年同月 (25年7月)	前月 (26年6月)													
適	新規適用事業所数	1,593	1,749	1,798	194	145	186	41	34	19	45	14	14	5	14	0			
	廃止事業所数	1,107	1,030	1,094	88	89	71	12	18	12	8	3	4	0	14	0			
	月末事業所数	31,182	31,916	32,633	32,358	32,903	33,018	6,107	6,126	5,226	6,772	2,178	2,067	1,404	3,138	0			
	資格取得者数	110,394	113,289	114,789	10,201	9,910	9,622	1,709	1,848	1,049	2,840	552	495	348	781	0			
	資格喪失者数	116,334	101,626	100,845	8,729	7,159	8,790	1,442	1,677	1,103	2,291	679	473	310	815	0			
	月末被保険者数	509,654	519,702	532,134	530,808	543,516	544,144	111,942	89,872	71,305	143,474	38,966	31,175	22,649	34,761	0			
	離職票交付枚数	78,104	60,147	59,179	4,988	3,847	4,786	875	774	729	1,200	307	236	170	495	0			
	うち高齢	1,878	1,814	2,122	147	200	159	30	35	21	34	11	9	9	10	0			
	うち特例	1,759	1,677	1,628	11	5	8	1	0	4	0	1	2	0	0	0			
	うち短時間	0	0	0	0	0	0	0	0	0	0	0	0	0	0	0			
給	受給資格決定件数	43,783	25,991	24,533	2,348	1,718	1,783	340	384	296	316	134	131	87	95	0			
	初回受給者数	40,238	21,458	20,653	2,181	1,376	1,670	370	344	242	324	121	102	91	76	0			
	受給者実人員	17,821	8,275	7,935	9,350	7,251	7,312	1,553	1,341	1,131	1,490	517	477	408	395	0			
	給付延日数	5,581,275	2,444,743	2,379,667	242,082	175,594	198,647	41,759	35,549	30,493	40,431	15,264	13,296	11,267	10,588	0			
	支給終了者数	30,274	16,508	15,136	1,418	971	1,273	242	211	257	234	93	94	61	81	0			
	支給金額(千円)	24,438,035	11,321,283	11,155,166	1,126,415	813,771	913,317	192,141	162,445	141,605	187,452	71,448	59,129	51,133	47,964	0			
	給付制限件数	10,220	10,417	10,784	1,022	990	931	162	207	140	176	62	65	56	63	0			
特	受給資格決定件数	1,827	1,760	1,673	4	10	4	0	0	3	0	1	0	0	0				
	受給者数	1,822	1,759	1,710	7	42	7	0	0	3	1	2	1	0	0				
	支給金額(千円)	323,605	315,805	306,566	1,327	7,936	1,342	0	0	560	151	433	197	0	0				
付例	給付制限件数	4	5	3	0	0	0	0	0	0	0	0	0	0	0				

※ 支給金額は千円未満四捨五入のため、県計とは一致しないことがある。

※ 年度計の適用事業所数、被保険者数は各年度3月末日現在の数。

※ 「日雇」分は月報集計が廃止され、四半期集計となったため業務取扱月報への掲載は中止した。



福島労働局 職業別(常用計)	26.7月								
	有効求職			有効求人			有効求人倍率		
	計	一般	パート	計	一般	パート	計	一般	パート
職業計	30,612	22,340	8,272	38,268	27,226	11,042	1.25	1.22	1.33
A管理的職業	120	108	12	142	128	14	1.18	1.19	1.17
B専門的・技術的職業	3186	2,483	703	6,138	4,974	1,164	1.93	2.00	1.66
07開発技術者	150	146	4	273	272	1	1.82	1.86	0.25
08製造技術者	358	326	32	105	100	5	0.29	0.31	0.16
09建築・土木技術者等	202	191	11	1,037	1,032	5	5.13	5.40	0.45
10情報処理・通信技術者	216	208	8	243	234	9	1.13	1.13	1.13
11その他の技術者	50	47	3	28	26	2	0.56	0.55	0.67
12医師、薬剤師等	29	20	9	543	312	231	18.72	15.60	25.67
13保健師、助産師等	594	358	236	1,534	1,172	362	2.58	3.27	1.53
14医療技術者	129	92	37	435	340	95	3.37	3.70	2.57
15その他の保健医療	183	154	29	237	200	37	1.30	1.30	1.28
16社会福祉の専門的職業	628	413	215	1,002	784	218	1.60	1.90	1.01
22美術家、デザイナー等	160	147	13	106	76	30	0.66	0.52	2.31
05.06.17～21.23.24その他	487	381	106	595	426	169	1.22	1.12	1.59
C事務的職業	8379	6,192	2,187	3,371	2,360	1,011	0.40	0.38	0.46
25一般事務員	7405	5,386	2,019	2,272	1,549	723	0.31	0.29	0.36
26会計事務員	310	260	50	275	225	50	0.89	0.87	1.00
27生産関連事務員	232	199	33	325	230	95	1.40	1.16	2.88
28営業・販売関連事務員	308	266	42	294	242	52	0.95	0.91	1.24
29外勤事務員	12	9	3	22	10	12	1.83	1.11	4.00
30運輸・郵便事務	31	21	10	108	77	31	3.48	3.67	3.10
31事務用機器操作の職業	81	51	30	75	27	48	0.93	0.53	1.60
D販売の職業	2691	1,881	810	4,000	2,308	1,692	1.49	1.23	2.09
32商品販売の職業	1861	1,115	746	2,733	1,108	1,625	1.47	0.99	2.18
33販売類似の職業	54	38	16	81	73	8	1.50	1.92	0.50
34営業の職業	776	728	48	1,186	1,127	59	1.53	1.55	1.23
Eサービスの職業	3675	2,335	1,340	8,226	4,336	3,890	2.24	1.86	2.90
35家庭生活支援サービス	20	11	9	33	7	26	1.65	0.64	2.89
36介護サービスの職業	1213	858	355	3,255	2,241	1,014	2.68	2.61	2.86
37保健医療サービス	220	157	63	381	298	83	1.73	1.90	1.32
38生活衛生サービス	205	144	61	468	301	167	2.28	2.09	2.74
39飲食物調理の職業	945	455	490	1,663	633	1,030	1.76	1.39	2.10
40接客・給仕の職業	752	500	252	2,002	659	1,343	2.66	1.32	5.33
41居住施設・ビルの管理	82	57	25	86	46	40	1.05	0.81	1.60
42その他のサービス	238	153	85	338	151	187	1.42	0.99	2.20
F保安の職業	194	149	45	1,633	1,239	394	8.42	8.32	8.76
G農林漁業の職業	264	183	81	306	235	71	1.16	1.28	0.88
H生産工程の職業	5037	4,145	892	4,462	3,707	755	0.89	0.89	0.85
49生産設備(金属)	57	52	5	29	29		0.51	0.56	0.00
50生産設備(金属除く)	78	74	4	27	27		0.35	0.36	0.00
51生産設備(機械)	102	97	5	76	66	10	0.75	0.68	2.00
52金属材料製造等	646	615	31	961	907	54	1.49	1.47	1.74
54製品製造・加工処理	1339	967	372	1,615	1,150	465	1.21	1.19	1.25
57機械組立の職業	1965	1,642	323	681	564	117	0.35	0.34	0.36
60機械整備・修理の職業	282	263	19	470	455	15	1.67	1.73	0.79
61製品検査(金属)	88	72	16	60	48	12	0.68	0.67	0.75
62製品検査(金属除く)	105	70	35	189	153	36	1.80	2.19	1.03
63機械検査の職業	207	147	60	147	120	27	0.71	0.82	0.45
64生産関連・生産類似	168	146	22	207	188	19	1.23	1.29	0.86
I輸送・機械運転の職業	1247	1,098	149	2,514	2,288	226	2.02	2.08	1.52
65鉄道運転の職業	0			0					
66自動車運転の職業	849	740	109	1,985	1,781	204	2.34	2.41	1.87
67船舶・航空機運転	0			0					
68その他の輸送の職業	133	120	13	55	45	10	0.41	0.38	0.77
69定置・建設機械運転	265	238	27	474	462	12	1.79	1.94	0.44
J建設・採掘の職業	1160	1,100	60	4,269	4,233	36	3.68	3.85	0.60
70建設躯体工事の職業	36	33	3	451	450	1	12.53	13.64	0.33
71建設の職業	186	173	13	646	632	14	3.47	3.65	1.08
72電気工事の職業	163	155	8	429	427	2	2.63	2.75	0.25
73土木の職業	773	737	36	2,737	2,718	19	3.54	3.69	0.53
74採掘の職業	2	2		6	6		3.00	3.00	
K運搬・清掃等の職業	4111	2,315	1,796	3,207	1,418	1,789	0.78	0.61	1.00
75運搬の職業	975	770	205	1,048	732	316	1.07	0.95	1.54
76清掃の職業	850	334	516	1,394	403	991	1.64	1.21	1.92
77包装の職業	69	30	39	125	32	93	1.81	1.07	2.38
78その他の運搬等の職業	2217	1,181	1,036	640	251	389	0.29	0.21	0.38
分類不能の職業	548	351	197	0			0.00	0.00	0.00

福島所 職業別(常用計)	26.7月								
	有効求職			有効求人			有効求人倍率		
	計	一般	パート	計	一般	パート	計	一般	パート
職業計	6,222	4,585	1,637	7,047	4,879	2,168	1.13	1.06	1.32
A管理的職業	32	28	4	26	26	0	0.81	0.93	0.00
B専門的・技術的職業	698	527	171	1,030	848	182	1.48	1.61	1.06
07開発技術者	27	25	2	22	21	1	0.81	0.84	0.50
08製造技術者	60	54	6	19	19	0	0.32	0.35	0.00
09建築・土木技術者等	30	28	2	198	196	2	6.60	7.00	1.00
10情報処理・通信技術者	56	53	3	31	29	2	0.55	0.55	0.67
11その他の技術者	11	11	0	5	4	1	0.45	0.36	
12医師、薬剤師等	6	3	3	36	32	4	6.00	10.67	1.33
13保健師、助産師等	131	68	63	346	246	100	2.64	3.62	1.59
14医療技術者	33	23	10	92	73	19	2.79	3.17	1.90
15その他の保健医療	47	40	7	27	26	1	0.57	0.65	0.14
16社会福祉の専門的職業	149	96	53	149	122	27	1.00	1.27	0.51
22美術家、デザイナー等	33	28	5	13	11	2	0.39	0.39	0.40
05.06.17～21.23.24その他	115	98	17	92	69	23	0.80	0.70	1.35
C事務的職業	2006	1,487	519	752	523	229	0.37	0.35	0.44
25一般事務員	1802	1,324	478	559	381	178	0.31	0.29	0.37
26会計事務員	66	53	13	50	39	11	0.76	0.74	0.85
27生産関連事務員	45	39	6	64	42	22	1.42	1.08	3.67
28営業・販売関連事務員	60	52	8	43	32	11	0.72	0.62	1.38
29外勤事務員	5	4	1	1	1	0	0.20	0.25	0.00
30運輸・郵便事務	7	2	5	18	15	3	2.57	7.50	0.60
31事務用機器操作の職業	21	13	8	17	13	4	0.81	1.00	0.50
D販売の職業	562	383	179	602	373	229	1.07	0.97	1.28
32商品販売の職業	359	203	156	364	146	218	1.01	0.72	1.40
33販売類似の職業	25	13	12	32	24	8	1.28	1.85	0.67
34営業の職業	178	167	11	206	203	3	1.16	1.22	0.27
Eサービスの職業	673	442	231	1,628	857	771	2.42	1.94	3.34
35家庭生活支援サービス	3	2	1	12	0	12	4.00	0.00	12.00
36介護サービスの職業	236	169	67	613	401	212	2.60	2.37	3.16
37保健医療サービス	57	42	15	99	82	17	1.74	1.95	1.13
38生活衛生サービス	32	21	11	83	57	26	2.59	2.71	2.36
39飲食物調理の職業	166	84	82	332	153	179	2.00	1.82	2.18
40接客・給仕の職業	122	86	36	412	128	284	3.38	1.49	7.89
41居住施設・ビルの管理	20	13	7	18	5	13	0.90	0.38	1.86
42その他のサービス	37	25	12	59	31	28	1.59	1.24	2.33
F保安の職業	47	37	10	446	379	67	9.49	10.24	6.70
G農林漁業の職業	53	35	18	57	39	18	1.08	1.11	1.00
H生産工程の職業	883	749	134	605	533	72	0.69	0.71	0.54
49生産設備(金属)	8	8	0	4	4	0	0.50	0.50	
50生産設備(金属除く)	27	26	1	6	6	0	0.22	0.23	0.00
51生産設備(機械)	32	31	1	3	3	0	0.09	0.10	0.00
52金属材料製造等	90	83	7	79	79	0	0.88	0.95	0.00
54製品製造・加工処理	234	176	58	277	219	58	1.18	1.24	1.00
57機械組立の職業	348	301	47	89	85	4	0.26	0.28	0.09
60機械整備・修理の職業	50	47	3	75	72	3	1.50	1.53	1.00
61製品検査(金属)	6	5	1	6	4	2	1.00	0.80	2.00
62製品検査(金属除く)	16	9	7	18	17	1	1.13	1.89	0.14
63機械検査の職業	24	19	5	12	11	1	0.50	0.58	0.20
64生産関連・生産類似	48	44	4	36	33	3	0.75	0.75	0.75
I輸送・機械運転の職業	220	189	31	497	471	26	2.26	2.49	0.84
65鉄道運転の職業	0	0	0	0	0	0			
66自動車運転の職業	139	114	25	397	377	20	2.86	3.31	0.80
67船舶・航空機運転	0	0	0	0	0	0			
68その他の輸送の職業	37	35	2	16	11	5	0.43	0.31	2.50
69定置・建設機械運転	44	40	4	84	83	1	1.91	2.08	0.25
J建設・採掘の職業	195	184	11	612	604	8	3.14	3.28	0.73
70建設躯体工事の職業	9	7	2	49	49	0	5.44	7.00	0.00
71建設の職業	39	34	5	127	126	1	3.26	3.71	0.20
72電気工事の職業	37	35	2	57	57	0	1.54	1.63	0.00
73土木の職業	110	108	2	376	369	7	3.42	3.42	3.50
74採掘の職業	0	0	0	3	3	0			
K運搬・清掃等の職業	692	419	273	792	226	566	1.14	0.54	2.07
75運搬の職業	177	149	28	175	99	76	0.99	0.66	2.71
76清掃の職業	112	46	66	417	94	323	3.72	2.04	4.89
77包装の職業	16	11	5	20	4	16	1.25	0.36	3.20
78その他の運搬等の職業	387	213	174	180	29	151	0.47	0.14	0.87
分類不能の職業	161	105	56	0	0	0	0.00	0.00	0.00

平所 職業別(常用計)	26. 7月								
	有効求職			有効求人			有効求人倍率		
	計	一般	パート	計	一般	パート	計	一般	パート
職業計	5,833	4,161	1,672	7,982	5,545	2,437	1.37	1.33	1.46
A管理的職業	16	13	3	23	23		1.44	1.77	0.00
B専門的・技術的職業	608	454	154	1,339	1,086	253	2.20	2.39	1.64
07開発技術者	40	38	2	56	56		1.40	1.47	0.00
08製造技術者	79	69	10	23	23		0.29	0.33	0.00
09建築・土木技術者等	55	51	4	174	174		3.16	3.41	0.00
10情報処理・通信技術者	26	25	1	69	69		2.65	2.76	0.00
11その他の技術者	8	6	2	5	5		0.63	0.83	0.00
12医師、薬剤師等	5	3	2	62	41	21	12.40	13.67	10.50
13保健師、助産師等	115	72	43	356	261	95	3.10	3.63	2.21
14医療技術者	16	12	4	118	93	25	7.38	7.75	6.25
15その他の保健医療	29	21	8	77	61	16	2.66	2.90	2.00
16社会福祉の専門的職業	127	81	46	243	181	62	1.91	2.23	1.35
22美術家、デザイナー等	25	22	3	29	21	8	1.16	0.95	2.67
05.06.17～21.23.24その他	83	54	29	127	101	26	1.53	1.87	0.90
C事務的職業	1512	1,100	412	627	460	167	0.41	0.42	0.41
25一般事務員	1329	951	378	425	293	132	0.32	0.31	0.35
26会計事務員	68	55	13	41	30	11	0.60	0.55	0.85
27生産関連事務員	33	28	5	35	28	7	1.06	1.00	1.40
28営業・販売関連事務員	61	50	11	88	80	8	1.44	1.60	0.73
29外勤事務員	3	2	1	5	2	3	1.67	1.00	3.00
30運輸・郵便事務	5	4	1	25	22	3	5.00	5.50	3.00
31事務用機器操作の職業	13	10	3	8	5	3	0.62	0.50	1.00
D販売の職業	501	329	172	842	514	328	1.68	1.56	1.91
32商品販売の職業	378	213	165	575	260	315	1.52	1.22	1.91
33販売類似的職業	7	6	1	12	12		1.71	2.00	0.00
34営業の職業	116	110	6	255	242	13	2.20	2.20	2.17
Eサービスの職業	789	456	333	2,020	939	1,081	2.56	2.06	3.25
35家庭生活支援サービス	7	3	4	11	1	10	1.57	0.33	2.50
36介護サービスの職業	254	166	88	834	481	353	3.28	2.90	4.01
37保健医療サービス	67	43	24	118	93	25	1.76	2.16	1.04
38生活衛生サービス	45	28	17	123	64	59	2.73	2.29	3.47
39飲食物調理の職業	195	88	107	458	139	319	2.35	1.58	2.98
40接客・給仕の職業	165	98	67	374	114	260	2.27	1.16	3.88
41居住施設・ビルの管理	16	10	6	15	12	3	0.94	1.20	0.50
42その他のサービス	40	20	20	87	35	52	2.18	1.75	2.60
F保安の職業	37	26	11	231	183	48	6.24	7.04	4.36
G農林漁業の職業	56	35	21	60	47	13	1.07	1.34	0.62
H生産工程の職業	897	752	145	892	749	143	0.99	1.00	0.99
49生産設備(金属)	10	10		1	1		0.10	0.10	
50生産設備(金属除く)	24	22	2	5	5		0.21	0.23	0.00
51生産設備(機械)	16	16		18	8	10	1.13	0.50	
52金属材料製造等	122	122	0	226	214	12	1.85	1.75	
54製品製造・加工処理	280	217	63	355	260	95	1.27	1.20	1.51
57機械組立の職業	283	237	46	92	77	15	0.33	0.32	0.33
60機械整備・修理の職業	62	54	8	88	86	2	1.42	1.59	0.25
61製品検査(金属)	12	11	1	8	8		0.67	0.73	0.00
62製品検査(金属除く)	17	11	6	44	39	5	2.59	3.55	0.83
63機械検査の職業	43	27	16	28	25	3	0.65	0.93	0.19
64生産関連・生産類似	28	25	3	27	26	1	0.96	1.04	0.33
I輸送・機械運転の職業	330	291	39	439	368	71	1.33	1.26	1.82
65鉄道運転の職業	0			0					
66自動車運転の職業	223	190	33	342	279	63	1.53	1.47	1.91
67船舶・航空機運転	0			0					
68その他の輸送の職業	51	47	4	22	19	3	0.43	0.40	0.75
69定置・建設機械運転	56	54	2	75	70	5	1.34	1.30	2.50
J建設・採掘の職業	239	232	7	919	905	14	3.85	3.90	2.00
70建設躯体工事の職業	5	5		129	129		25.80	25.80	
71建設の職業	29	29		132	128	4	4.55	4.41	
72電気工事の職業	41	41		113	113		2.76	2.76	
73土木の職業	164	157	7	545	535	10	3.32	3.41	1.43
74採掘の職業	0			0					
K運搬・清掃等の職業	784	431	353	590	271	319	0.75	0.63	0.90
75運搬の職業	133	106	27	158	103	55	1.19	0.97	2.04
76清掃の職業	197	80	117	265	59	206	1.35	0.74	1.76
77包装の職業	8	4	4	18	13	5	2.25	3.25	1.25
78その他の運搬等の職業	446	241	205	149	96	53	0.33	0.40	0.26
分類不能の職業	64	42	22	0			0.00	0.00	0.00

会津若松所 職業別(常用計)	26. 7月								
	有効求職			有効求人			有効求人倍率		
	計	一般	パート	計	一般	パート	計	一般	パート
職業計	4,502	3,233	1,269	4,190	2,777	1,413	0.93	0.86	1.11
A管理的職業	16	16		7	7		0.44	0.44	#DIV/0!
B専門的・技術的職業	424	318	106	581	494	87	1.37	1.55	0.82
07開発技術者	15	15		16	16		1.07	1.07	
08製造技術者	31	28	3	4	4		0.13	0.14	0.00
09建築・土木技術者等	26	24	2	100	99	1	3.85	4.13	0.50
10情報処理・通信技術者	42	41	1	27	26	1	0.64	0.63	1.00
11その他の技術者	8	8		1	1		0.13	0.13	
12医師、薬剤師等	2	2		8	6	2	4.00	3.00	
13保健師、助産師等	103	53	50	170	154	16	1.65	2.91	0.32
14医療技術者	13	9	4	30	20	10	2.31	2.22	2.50
15その他の保健医療	23	21	2	16	16		0.70	0.76	0.00
16社会福祉の専門的職業	81	55	26	147	120	27	1.81	2.18	1.04
22美術家、デザイナー等	12	10	2	4	2	2	0.33	0.20	1.00
05.06.17～21.23.24その他	68	52	16	58	30	28	0.85	0.58	1.75
C事務的職業	1137	869	268	346	239	107	0.30	0.28	0.40
25一般事務員	1018	767	251	212	141	71	0.21	0.18	0.28
26会計事務員	40	36	4	49	43	6	1.23	1.19	1.50
27生産関連事務員	21	19	2	30	15	15	1.43	0.79	7.50
28営業・販売関連事務員	40	35	5	32	23	9	0.80	0.66	1.80
29外勤事務員	0	0		1	1				
30運輸・郵便事務	8	7	1	17	12	5	2.13	1.71	5.00
31事務用機器操作の職業	10	5	5	5	4	1	0.50	0.80	0.20
D販売の職業	420	273	147	567	288	279	1.35	1.05	1.90
32商品販売の職業	312	173	139	433	157	276	1.39	0.91	1.99
33販売類似的職業	3	3		4	4		1.33	1.33	
34営業の職業	105	97	8	130	127	3	1.24	1.31	0.38
Eサービスの職業	643	423	220	1,079	560	519	1.68	1.32	2.36
35家庭生活支援サービス	3	3		0			0.00	0.00	
36介護サービスの職業	176	123	53	310	225	85	1.76	1.83	1.60
37保健医療サービス	22	14	8	40	26	14	1.82	1.86	1.75
38生活衛生サービス	24	19	5	74	43	31	3.08	2.26	6.20
39飲食物調理の職業	174	99	75	174	84	90	1.00	0.85	1.20
40接客・給仕の職業	183	123	60	432	167	265	2.36	1.36	4.42
41居住施設・ビルの管理	16	14	2	21	6	15	1.31	0.43	7.50
42その他のサービス	45	28	17	28	9	19	0.62	0.32	1.12
F保安の職業	38	30	8	153	110	43	4.03	3.67	5.38
G農林漁業の職業	51	39	12	41	32	9	0.80	0.82	0.75
H生産工程の職業	754	629	125	489	380	109	0.65	0.60	0.87
49生産設備(金属)	3	3		3	3		1.00	1.00	
50生産設備(金属除く)	10	10		3	3		0.30	0.30	
51生産設備(機械)	9	9		0			0.00	0.00	
52金属材料製造等	87	85	2	85	81	4	0.98	0.95	2.00
54製品製造・加工処理	157	111	46	135	85	50	0.86	0.77	1.09
57機械組立の職業	377	313	64	172	137	35	0.46	0.44	0.55
60機械整備・修理の職業	50	50	0	35	34	1	0.70	0.68	
61製品検査(金属)	10	9	1	4	3	1	0.40	0.33	1.00
62製品検査(金属除く)	9	8	1	13	6	7	1.44	0.75	7.00
63機械検査の職業	22	14	8	15	8	7	0.68	0.57	0.88
64生産関連・生産類似	20	17	3	24	20	4	1.20	1.18	1.33
I輸送・機械運転の職業	150	130	20	232	205	27	1.55	1.58	1.35
65鉄道運転の職業	0			0					
66自動車運転の職業	104	96	8	192	166	26	1.85	1.73	3.25
67船舶・航空機運転	0			0					
68その他の輸送の職業	4	1	3	0			0.00	0.00	0.00
69定置・建設機械運転	42	33	9	40	39	1	0.95	1.18	0.11
J建設・採掘の職業	124	118	6	304	300	4	2.45	2.54	0.67
70建設躯体工事の職業	5	4	1	42	42		8.40	10.50	0.00
71建設の職業	32	29	3	49	47	2	1.53	1.62	0.67
72電気工事の職業	16	16	0	31	30	1	1.94	1.88	
73土木の職業	71	69	2	181	180	1	2.55	2.61	0.50
74採掘の職業	0			1	1				
K運搬・清掃等の職業	723	375	348	391	162	229	0.54	0.43	0.66
75運搬の職業	180	141	39	130	89	41	0.72	0.63	1.05
76清掃の職業	176	64	112	192	44	148	1.09	0.69	1.32
77包装の職業	14	5	9	13	1	12	0.93	0.20	1.33
78その他の運搬等の職業	353	165	188	56	28	28	0.16	0.17	0.15
分類不能の職業	22	13	9	0			0.00	0.00	0.00

郡山所 職業別(常用計)	26. 7月								
	有効求職			有効求人			有効求人倍率		
	計	一般	パート	計	一般	パート	計	一般	パート
職業計	6,969	5,215	1,754	9,702	6,856	2,846	1.39	1.31	1.62
A管理的職業	29	26	3	65	55	10	2.24	2.12	3.33
B専門的・技術的職業	766	615	151	1,760	1,339	421	2.30	2.18	2.79
07開発技術者	32	32		117	117		3.66	3.66	
08製造技術者	60	59	1	25	21	4	0.42	0.36	4.00
09建築・土木技術者等	55	54	1	248	246	2	4.51	4.56	2.00
10情報処理・通信技術者	58	55	3	92	86	6	1.59	1.56	2.00
11その他の技術者	12	12		8	7	1	0.67	0.58	
12医師、薬剤師等	11	9	2	394	201	193	35.82	22.33	96.50
13保健師、助産師等	124	81	43	305	227	78	2.46	2.80	1.81
14医療技術者	39	27	12	90	72	18	2.31	2.67	1.50
15その他の保健医療	47	40	7	68	55	13	1.45	1.38	1.86
16社会福祉の専門的職業	142	88	54	216	159	57	1.52	1.81	1.06
22美術家、デザイナー等	54	53	1	53	39	14	0.98	0.74	14.00
05.06.17～21.23.24その他	132	105	27	144	109	35	1.09	1.04	1.30
C事務的職業	2079	1,535	544	951	627	324	0.46	0.41	0.60
25一般事務員	1816	1,314	502	618	407	211	0.34	0.31	0.42
26会計事務員	77	65	12	70	59	11	0.91	0.91	0.92
27生産関連事務員	64	56	8	107	68	39	1.67	1.21	4.88
28営業・販売関連事務員	91	78	13	88	77	11	0.97	0.99	0.85
29外勤事務員	3	3		6	1	5	2.00	0.33	
30運輸・郵便事務	3	3		24	14	10	8.00	4.67	
31事務用機器操作の職業	25	16	9	38	1	37	1.52	0.06	4.11
D販売の職業	690	548	142	1,305	767	538	1.89	1.40	3.79
32商品販売の職業	422	297	125	903	379	524	2.14	1.28	4.19
33販売類似的職業	10	9	1	28	28		2.80	3.11	0.00
34営業の職業	258	242	16	374	360	14	1.45	1.49	0.88
Eサービスの職業	725	480	245	1,993	1,205	788	2.75	2.51	3.22
35家庭生活支援サービス	3	0	3	8	6	2	2.67		0.67
36介護サービスの職業	231	169	62	900	700	200	3.90	4.14	3.23
37保健医療サービス	36	28	8	45	37	8	1.25	1.32	1.00
38生活衛生サービス	67	47	20	155	111	44	2.31	2.36	2.20
39飲食物調理の職業	186	85	101	358	136	222	1.92	1.60	2.20
40接客・給仕の職業	131	95	36	429	159	270	3.27	1.67	7.50
41居住施設・ビルの管理	21	13	8	14	7	7	0.67	0.54	0.88
42その他のサービス	50	43	7	84	49	35	1.68	1.14	5.00
F保安の職業	26	20	6	614	430	184	23.62	21.50	30.67
G農林漁業の職業	31	26	5	15	10	5	0.48	0.38	1.00
H生産工程の職業	1116	914	202	835	686	149	0.75	0.75	0.74
49生産設備(金属)	8	7	1	0			0.00	0.00	0.00
50生産設備(金属除く)	9	9		3	3		0.33	0.33	
51生産設備(機械)	27	26	1	3	3		0.11	0.12	0.00
52金属材料製造等	125	119	6	192	189	3	1.54	1.59	0.50
54製品製造・加工処理	248	156	92	286	181	105	1.15	1.16	1.14
57機械組立の職業	522	446	76	71	59	12	0.14	0.13	0.16
60機械整備・修理の職業	57	55	2	134	129	5	2.35	2.35	2.50
61製品検査(金属)	19	17	2	14	12	2	0.74	0.71	1.00
62製品検査(金属除く)	15	10	5	47	41	6	3.13	4.10	1.20
63機械検査の職業	56	43	13	43	30	13	0.77	0.70	1.00
64生産関連・生産類似	30	26	4	42	39	3	1.40	1.50	0.75
I輸送・機械運転の職業	245	217	28	469	414	55	1.91	1.91	1.96
65鉄道運転の職業	0			0					
66自動車運転の職業	165	145	20	403	350	53	2.44	2.41	2.65
67船舶・航空機運転	0			0					
68その他の輸送の職業	26	22	4	6	6		0.23	0.27	0.00
69定置・建設機械運転	54	50	4	60	58	2	1.11	1.16	0.50
J建設・採掘の職業	291	271	20	1,050	1,050		3.61	3.87	0.00
70建設躯体工事の職業	7	7		86	86		12.29	12.29	
71建設の職業	46	42	4	167	167		3.63	3.98	0.00
72電気工事の職業	37	35	2	92	92		2.49	2.63	0.00
73土木の職業	201	187	14	703	703		3.50	3.76	0.00
74採掘の職業	0			2	2				
K運搬・清掃等の職業	912	520	392	645	273	372	0.71	0.53	0.95
75運搬の職業	255	199	56	216	158	58	0.85	0.79	1.04
76清掃の職業	170	73	97	257	84	173	1.51	1.15	1.78
77包装の職業	11	2	9	50	4	46	4.55	2.00	5.11
78その他の運搬等の職業	476	246	230	122	27	95	0.26	0.11	0.41
分類不能の職業	59	43	16	0			0.00	0.00	0.00

白河所 職業別(常用計)	26. 7月								
	有効求職			有効求人			有効求人倍率		
	計	一般	パート	計	一般	パート	計	一般	パート
職業計	2,043	1,477	566	2,214	1,751	463	1.08	1.19	0.82
A管理的職業	9	9	0	6	6		0.67	0.67	#DIV/0!
B専門的・技術的職業	241	197	44	321	280	41	1.33	1.42	0.93
07開発技術者	12	12		19	19		1.58	1.58	
08製造技術者	76	68	8	15	15		0.20	0.22	0.00
09建築・土木技術者等	6	6		53	53		8.83	8.83	
10情報処理・通信技術者	11	11		3	3		0.27	0.27	
11その他の技術者	4	4		2	2		0.50	0.50	
12医師、薬剤師等	2	1	1	7	4	3	3.50	4.00	3.00
13保健師、助産師等	35	19	16	85	69	16	2.43	3.63	1.00
14医療技術者	5	4	1	27	23	4	5.40	5.75	4.00
15その他の保健医療	6	6		15	12	3	2.50	2.00	
16社会福祉の専門的職業	41	28	13	75	70	5	1.83	2.50	0.38
22美術家、デザイナー等	11	11		1		1	0.09	0.00	
05.06.17～21.23.24その他	32	27	5	19	10	9	0.59	0.37	1.80
C事務的職業	473	352	121	173	138	35	0.37	0.39	0.29
25一般事務員	403	288	115	110	86	24	0.27	0.30	0.21
26会計事務員	21	18	3	14	13	1	0.67	0.72	0.33
27生産関連事務員	26	24	2	30	27	3	1.15	1.13	1.50
28営業・販売関連事務員	20	20	0	6	5	1	0.30	0.25	
29外勤事務員	0			2		2			
30運輸・郵便事務	2	1	1	7	4	3	3.50	4.00	3.00
31事務用機器操作の職業	1	1	0	4	3	1	4.00	3.00	
D販売の職業	138	94	44	157	97	60	1.14	1.03	1.36
32商品販売の職業	96	55	41	93	41	52	0.97	0.75	1.27
33販売類似の職業	4	3	1	1	1		0.25	0.33	0.00
34営業の職業	38	36	2	63	55	8	1.66	1.53	4.00
Eサービスの職業	234	149	85	374	222	152	1.60	1.49	1.79
35家庭生活支援サービス	0			0					
36介護サービスの職業	73	51	22	184	132	52	2.52	2.59	2.36
37保健医療サービス	10	8	2	21	15	6	2.10	1.88	3.00
38生活衛生サービス	11	9	2	2	1	1	0.18	0.11	0.50
39飲食物調理の職業	61	31	30	88	44	44	1.44	1.42	1.47
40接客・給仕の職業	53	33	20	60	25	35	1.13	0.76	1.75
41居住施設・ビルの管理	3	3		2		2	0.67	0.00	
42その他のサービス	23	14	9	17	5	12	0.74	0.36	1.33
F保安の職業	8	8	0	85	54	31	10.63	6.75	#DIV/0!
G農林漁業の職業	33	22	11	71	63	8	2.15	2.86	0.73
H生産工程の職業	380	295	85	495	424	71	1.30	1.44	0.84
49生産設備(金属)	2	2		19	19		9.50	9.50	
50生産設備(金属除く)	2	2		4	4		2.00	2.00	
51生産設備(機械)	2	1	1	11	11		5.50	11.00	0.00
52金属材料製造等	56	51	5	133	128	5	2.38	2.51	1.00
54製品製造・加工処理	110	83	27	144	107	37	1.31	1.29	1.37
57機械組立の職業	116	92	24	79	57	22	0.68	0.62	0.92
60機械整備・修理の職業	15	12	3	32	30	2	2.13	2.50	0.67
61製品検査(金属)	16	8	8	9	8	1	0.56	1.00	0.13
62製品検査(金属除く)	21	14	7	23	19	4	1.10	1.36	0.57
63機械検査の職業	25	17	8	25	25		1.00	1.47	0.00
64生産関連・生産類似	15	13	2	16	16		1.07	1.23	0.00
I輸送・機械運転の職業	72	61	11	172	163	9	2.39	2.67	0.82
65鉄道運転の職業	0			0					
66自動車運転の職業	53	46	7	151	144	7	2.85	3.13	1.00
67船舶・航空機運転	0			0					
68その他の輸送の職業	7	7		2		2	0.29	0.00	
69定置・建設機械運転	12	8	4	19	19		1.58	2.38	0.00
J建設・採掘の職業	56	54	2	179	173	6	3.20	3.20	3.00
70建設躯体工事の職業	2	2		18	18		9.00	9.00	
71建設の職業	5	5		30	25	5	6.00	5.00	
72電気工事の職業	9	9		22	21	1	2.44	2.33	
73土木の職業	40	38	2	109	109		2.73	2.87	0.00
74採掘の職業	0			0					
K運搬・清掃等の職業	223	130	93	181	131	50	0.81	1.01	0.54
75運搬の職業	65	51	14	109	97	12	1.68	1.90	0.86
76清掃の職業	46	19	27	46	11	35	1.00	0.58	1.30
77包装の職業	2	1	1	8	8		4.00	8.00	0.00
78その他の運搬等の職業	110	59	51	18	15	3	0.16	0.25	0.06
分類不能の職業	176	106	70	0			0.00	0.00	0.00

須賀川所 職業別(常用計)	26. 7月								
	有効求職			有効求人			有効求人倍率		
	計	一般	パート	計	一般	パート	計	一般	パート
職業計	2,075	1,554	521	1,834	1,397	437	0.88	0.90	0.84
A管理的職業	10	10		3	3		0.30	0.30	#DIV/0!
B専門的・技術的職業	193	161	32	295	237	58	1.53	1.47	1.81
07開発技術者	7	7		19	19		2.71	2.71	
08製造技術者	25	23	2	12	11	1	0.48	0.48	0.50
09建築・土木技術者等	7	7		35	35		5.00	5.00	
10情報処理・通信技術者	11	11		16	16		1.45	1.45	
11その他の技術者	2	1	1	4	4		2.00	4.00	0.00
12医師、薬剤師等	2	2		12	8	4	6.00	4.00	
13保健師、助産師等	33	27	6	63	46	17	1.91	1.70	2.83
14医療技術者	11	9	2	27	21	6	2.45	2.33	3.00
15その他の保健医療	10	10		17	16	1	1.70	1.60	
16社会福祉の専門的職業	49	33	16	69	51	18	1.41	1.55	1.13
22美術家、デザイナー等	12	11	1	4	2	2	0.33	0.18	2.00
05.06.17～21.23.24その他	24	20	4	17	8	9	0.71	0.40	2.25
C事務的職業	482	361	121	157	119	38	0.33	0.33	0.31
25一般事務員	425	315	110	96	68	28	0.23	0.22	0.25
26会計事務員	12	10	2	15	15		1.25	1.50	0.00
27生産関連事務員	22	19	3	28	25	3	1.27	1.32	1.00
28営業・販売関連事務員	13	11	2	13	9	4	1.00	0.82	2.00
29外勤事務員	0	0		0					
30運輸・郵便事務	5	3	2	2	1	1	0.40	0.33	0.50
31事務用機器操作の職業	5	3	2	3	1	2	0.60	0.33	1.00
D販売の職業	156	115	41	153	76	77	0.98	0.66	1.88
32商品販売の職業	116	76	40	114	39	75	0.98	0.51	1.88
33販売類似の職業	0			1	1				
34営業の職業	40	39	1	38	36	2	0.95	0.92	2.00
Eサービスの職業	235	157	78	322	169	153	1.37	1.08	1.96
35家庭生活支援サービス	2	2	0	0			0.00	0.00	
36介護サービスの職業	90	68	22	90	68	22	1.00	1.00	1.00
37保健医療サービス	10	8	2	23	18	5	2.30	2.25	2.50
38生活衛生サービス	12	9	3	7	7		0.58	0.78	0.00
39飲食物調理の職業	62	29	33	78	30	48	1.26	1.03	1.45
40接客・給仕の職業	37	28	9	97	36	61	2.62	1.29	6.78
41居住施設・ビルの管理	1	1		1	1		1.00	1.00	
42その他のサービス	21	12	9	26	9	17	1.24	0.75	1.89
F保安の職業	11	10	1	18	14	4	1.64	1.40	4.00
G農林漁業の職業	20	14	6	7	6	1	0.35	0.43	0.17
H生産工程の職業	443	362	81	365	318	47	0.82	0.88	0.58
49生産設備(金属)	1	1		1	1		1.00	1.00	
50生産設備(金属除く)	3	3		1	1		0.33	0.33	
51生産設備(機械)	1	1		0			0.00	0.00	
52金属材料製造等	82	74	8	82	82		1.00	1.11	0.00
54製品製造・加工処理	181	144	37	112	92	20	0.62	0.64	0.54
57機械組立の職業	103	84	19	86	76	10	0.83	0.90	0.53
60機械整備・修理の職業	15	13	2	18	16	2	1.20	1.23	1.00
61製品検査(金属)	19	17	2	5	3	2	0.26	0.18	1.00
62製品検査(金属除く)	13	9	4	14	8	6	1.08	0.89	1.50
63機械検査の職業	14	7	7	19	18	1	1.36	2.57	0.14
64生産関連・生産類似	11	9	2	27	21	6	2.45	2.33	3.00
I輸送・機械運転の職業	80	73	7	165	159	6	2.06	2.18	0.86
65鉄道運転の職業	0			0					
66自動車運転の職業	66	61	5	142	136	6	2.15	2.23	1.20
67船舶・航空機運転	0			0					
68その他の輸送の職業	2	2		5	5		2.50	2.50	
69定置・建設機械運転	12	10	2	18	18		1.50	1.80	0.00
J建設・採掘の職業	65	62	3	189	188	1	2.91	3.03	0.33
70建設躯体工事の職業	2	2		20	19	1	10.00	9.50	
71建設の職業	13	13		37	37		2.85	2.85	
72電気工事の職業	6	5	1	17	17		2.83	3.40	0.00
73土木の職業	43	41	2	115	115		2.67	2.80	0.00
74採掘の職業	1	1		0			0.00	0.00	
K運搬・清掃等の職業	373	223	150	160	108	52	0.43	0.48	0.35
75運搬の職業	71	56	15	86	75	11	1.21	1.34	0.73
76清掃の職業	49	18	31	36	20	16	0.73	1.11	0.52
77包装の職業	9	2	7	9	2	7	1.00	1.00	1.00
78その他の運搬等の職業	244	147	97	29	11	18	0.12	0.07	0.19
分類不能の職業	7	6	1	0			0.00	0.00	0.00

相双所 職業別(常用計)	26. 7月								
	有効求職			有効求人			有効求人倍率		
	計	一般	パート	計	一般	パート	計	一般	パート
職業計	1,551	1,110	441	3,489	2,683	806	2.25	2.42	1.83
A管理的職業	3	2	1	3	3		1.00	1.50	0.00
B専門的・技術的職業	125	103	22	540	465	75	4.32	4.51	3.41
07開発技術者	6	6		11	11		1.83	1.83	
08製造技術者	8	7	1	7	7		0.88	1.00	0.00
09建築・土木技術者等	13	12	1	144	144		11.08	12.00	0.00
10情報処理・通信技術者	5	5		2	2		0.40	0.40	
11その他の技術者	4	4		3	3		0.75	0.75	
12医師、薬剤師等	1		1	20	17	3	20.00		3.00
13保健師、助産師等	32	25	7	140	116	24	4.38	4.64	3.43
14医療技術者	7	5	2	28	22	6	4.00	4.40	3.00
15その他の保健医療	8	4	4	8	7	1	1.00	1.75	0.25
16社会福祉の専門的職業	24	21	3	57	45	12	2.38	2.14	4.00
22美術家、デザイナー等	1	1		2	1	1	2.00	1.00	
05.06.17～21.23.24その他	16	13	3	118	90	28	7.38	6.92	9.33
C事務的職業	375	256	119	254	180	74	0.68	0.70	0.62
25一般事務員	334	225	109	190	137	53	0.57	0.61	0.49
26会計事務員	9	7	2	26	20	6	2.89	2.86	3.00
27生産関連事務員	12	8	4	13	9	4	1.08	1.13	1.00
28営業・販売関連事務員	15	13	2	17	10	7	1.13	0.77	3.50
29外勤事務員	1		1	4	4		4.00		0.00
30運輸・郵便事務	1	1	0	4		4	4.00	0.00	
31事務用機器操作の職業	3	2	1	0			0.00	0.00	0.00
D販売の職業	118	70	48	256	116	140	2.17	1.66	2.92
32商品販売の職業	101	55	46	192	58	134	1.90	1.05	2.91
33販売類似の職業	2	2		2	2		1.00	1.00	
34営業の職業	15	13	2	62	56	6	4.13	4.31	3.00
Eサービスの職業	201	120	81	542	265	277	2.70	2.21	3.42
35家庭生活支援サービス	2	1	1	2		2	1.00	0.00	2.00
36介護サービスの職業	84	62	22	211	152	59	2.51	2.45	2.68
37保健医療サービス	14	10	4	26	23	3	1.86	2.30	0.75
38生活衛生サービス	6	4	2	20	15	5	3.33	3.75	2.50
39飲食物調理の職業	63	26	37	130	29	101	2.06	1.12	2.73
40接客・給仕の職業	18	11	7	126	23	103	7.00	2.09	14.71
41居住施設・ビルの管理	1	1		15	15		15.00	15.00	
42その他のサービス	13	5	8	12	8	4	0.92	1.60	0.50
F保安の職業	14	8	6	42	35	7	3.00	4.38	1.17
G農林漁業の職業	14	6	8	41	26	15	2.93	4.33	1.88
H生産工程の職業	263	210	53	475	378	97	1.81	1.80	1.83
49生産設備(金属)	9	9		1	1		0.11	0.11	
50生産設備(金属除く)	0	0		0					
51生産設備(機械)	10	8	2	38	38		3.80	4.75	0.00
52金属材料製造等	47	44	3	106	82	24	2.26	1.86	8.00
54製品製造・加工処理	56	33	23	154	96	58	2.75	2.91	2.52
57機械組立の職業	91	74	17	52	43	9	0.57	0.58	0.53
60機械整備・修理の職業	16	16	0	73	73		4.56	4.56	
61製品検査(金属)	6	5	1	6	5	1	1.00	1.00	1.00
62製品検査(金属除く)	11	7	4	22	19	3	2.00	2.71	0.75
63機械検査の職業	11	10	1	5	3	2	0.45	0.30	2.00
64生産関連・生産類似	6	4	2	18	18		3.00	4.50	0.00
I輸送・機械運転の職業	100	90	10	342	322	20	3.42	3.58	2.00
65鉄道運転の職業	0			0					
66自動車運転の職業	69	60	9	191	174	17	2.77	2.90	1.89
67船舶・航空機運転	0			0					
68その他の輸送の職業	1	1		1	1		1.00	1.00	
69定置・建設機械運転	30	29	1	150	147	3	5.00	5.07	3.00
J建設・採掘の職業	123	118	5	733	732	1	5.96	6.20	0.20
70建設躯体工事の職業	2	2		51	51		25.50	25.50	
71建設の職業	11	11		60	60		5.45	5.45	
72電気工事の職業	8	6	2	57	57		7.13	9.50	0.00
73土木の職業	102	99	3	565	564	1	5.54	5.70	0.33
74採掘の職業	0			0					
K運搬・清掃等の職業	195	114	81	261	161	100	1.34	1.41	1.23
75運搬の職業	35	28	7	77	57	20	2.20	2.04	2.86
76清掃の職業	61	22	39	148	83	65	2.43	3.77	1.67
77包装の職業	5	3	2	4	4	4	0.80	0.00	2.00
78その他の運搬等の職業	94	61	33	32	21	11	0.34	0.34	0.33
分類不能の職業	20	13	7	0			0.00	0.00	0.00



二本松所 職業別(常用計)	26. 7月								
	有効求職			有効求人			有効求人倍率		
	計	一般	パート	計	一般	パート	計	一般	パート
職業計	1,417	1,005	412	1,810	1,338	472	1.28	1.33	1.15
A管理的職業	5	4	1	9	5	4	1.80	1.25	4.00
B専門的・技術的職業	131	108	23	272	225	47	2.08	2.08	2.04
07開発技術者	11	11	0	13	13		1.18	1.18	
08製造技術者	19	18	1	0			0.00	0.00	0.00
09建築・土木技術者等	10	9	1	85	85		8.50	9.44	0.00
10情報処理・通信技術者	7	7		3	3		0.43	0.43	
11その他の技術者	1	1		0			0.00	0.00	
12医師、薬剤師等	0			4	3	1			
13保健師、助産師等	21	13	8	69	53	16	3.29	4.08	2.00
14医療技術者	5	3	2	23	16	7	4.60	5.33	3.50
15その他の保健医療	13	12	1	9	7	2	0.69	0.58	2.00
16社会福祉の専門的職業	15	11	4	46	36	10	3.07	3.27	2.50
22美術家、デザイナー等	12	11	1	0			0.00	0.00	0.00
05.06.17～21.23.24その他	17	12	5	20	9	11	1.18	0.75	2.20
C事務的職業	315	232	83	111	74	37	0.35	0.32	0.45
25一般事務員	278	202	76	62	36	26	0.22	0.18	0.34
26会計事務員	17	16	1	10	6	4	0.59	0.38	4.00
27生産関連事務員	9	6	3	18	16	2	2.00	2.67	0.67
28営業・販売関連事務員	8	7	1	7	6	1	0.88	0.86	1.00
29外勤事務員	0			3	1	2			
30運輸・郵便事務	0	0	0	11	9	2			
31事務用機器操作の職業	3	1	2	0			0.00	0.00	0.00
D販売の職業	106	69	37	118	77	41	1.11	1.12	1.11
32商品販売の職業	77	43	34	59	28	31	0.77	0.65	0.91
33販売類似の職業	3	2	1	1	1		0.33	0.50	0.00
34営業の職業	26	24	2	58	48	10	2.23	2.00	5.00
Eサービスの職業	175	108	67	268	119	149	1.53	1.10	2.22
35家庭生活支援サービス	0			0					
36介護サービスの職業	69	50	19	113	82	31	1.64	1.64	1.63
37保健医療サービス	4	4	0	9	4	5	2.25	1.00	
38生活衛生サービス	8	7	1	4	3	1	0.50	0.43	1.00
39飲食物調理の職業	38	13	25	45	18	27	1.18	1.38	1.08
40接客・給仕の職業	43	26	17	72	7	65	1.67	0.27	3.82
41居住施設・ビルの管理	4	2	2	0			0.00	0.00	0.00
42その他のサービス	9	6	3	25	5	20	2.78	0.83	6.67
F保安の職業	13	10	3	44	34	10	3.38	3.40	3.33
G農林漁業の職業	6	6		14	12	2	2.33	2.00	#DIV/0!
H生産工程の職業	301	234	67	306	239	67	1.02	1.02	1.00
49生産設備(金属)	16	12	4	0			0.00	0.00	0.00
50生産設備(金属除く)	3	2	1	5	5		1.67	2.50	0.00
51生産設備(機械)	5	5		3	3		0.60	0.60	
52金属材料製造等	37	37	0	58	52	6	1.57	1.41	
54製品製造・加工処理	73	47	26	152	110	42	2.08	2.34	1.62
57機械組立の職業	125	95	30	40	30	10	0.32	0.32	0.33
60機械整備・修理の職業	17	16	1	15	15		0.88	0.94	0.00
61製品検査(金属)	0		0	8	5	3			
62製品検査(金属除く)	3	2	1	8	4	4	2.67	2.00	4.00
63機械検査の職業	12	10	2	0			0.00	0.00	0.00
64生産関連・生産類似	10	8	2	17	15	2	1.70	1.88	1.00
I輸送・機械運転の職業	50	47	3	198	186	12	3.96	3.96	4.00
65鉄道運転の職業	0			0					
66自動車運転の職業	30	28	2	167	155	12	5.57	5.54	6.00
67船舶・航空機運転	0			0					
68その他の輸送の職業	5	5		3	3		0.60	0.60	
69定置・建設機械運転	15	14	1	28	28		1.87	2.00	0.00
J建設・採掘の職業	67	61	6	283	281	2	4.22	4.61	0.33
70建設躯体工事の職業	4	4		56	56		14.00	14.00	
71建設の職業	11	10	1	44	42	2	4.00	4.20	2.00
72電気工事の職業	9	8	1	40	40		4.44	5.00	0.00
73土木の職業	42	38	4	143	143		3.40	3.76	0.00
74採掘の職業	1	1		0			0.00	0.00	
K運搬・清掃等の職業	209	103	106	187	86	101	0.89	0.83	0.95
75運搬の職業	59	40	19	97	54	43	1.64	1.35	2.26
76清掃の職業	39	12	27	33	8	25	0.85	0.67	0.93
77包装の職業	4	2	2	3		3	0.75	0.00	1.50
78その他の運搬等の職業	107	49	58	54	24	30	0.50	0.49	0.52
分類不能の職業	39	23	16	0			0.00	0.00	0.00