



平成27年10月30日公表

平成27年 9月分

## 公共職業安定所業務取扱月報

福島労働局職業安定部

## 目 次

- 1. 概況
- 2. グラフでみる労働市場
- 3. 新規求人・新規求職の対前年同月増減率の推移
- 4. 雇用保険 受給資格決定件数・受給者実人員の推移
- 5. 一般職業紹介状況
- 6. 雇用保険業務概況
- 7. 職業別有効求職・有効求人バランスシート

本月報から抜粋して利用する場合には「公共職業安定所業務取扱月報から抜粋(または作成)」とご記入願います。

また、本月報に対するお問い合わせは福島労働局職業安定部(職業安定課地方労働市場情報官:電話024-529-5338)まで願います。

# 1. 概況 (学卒を除きパートを含む)

9月の新規求人数は、前年同月比で ▲3.4%の減少となった。

新規求職申込件数は、前年同月比で ▲8.3%の減少となった。

新規求人倍率(季節調整値)は、2.07倍と前月を0.28ポイント上回り、

前年同月(原数値)は0.11ポイント上回った。

また、有効求人倍率(季節調整値)は1.46倍と前月を▲0.02下回ったが

前年同月(原数値)は0.02ポイント上回った。

## ■ 求人

新規求人数は16,827人で前年同月比▲3.4%(▲590人)の減少となった。

《対前年同月増減数順》

増加した主な産業と対前年同月増加率・増加数		減少した主な産業と対前年同月減少率・減少数	
生活関連サービス業、娯楽業	19.8% 115	卸売、小売業	▲11.4% ▲300
運輸業、郵便業	9.9% 14	宿泊業、飲食サービス業	▲9.4% ▲125
農、林、漁業	36.8% 35	サービス業	▲2.5% ▲73
情報通信業	9.9% 14	医療、福祉	▲2.5% ▲65

(規模別)

規 模	前年同月比	規 模	前年同月比
29人以下	▲4.6%	300人～499人	16.2%
30人～99人	▲0.7%	500人～999人	▲32.8%
100～299人	▲0.4%	1,000人以上	73.6%

新規求人のうち、一般は12,089人で前年同月▲0.6%(▲77人)の減少となり

パートタイムは4,738人で前年同月比▲9.8%(▲513人)の減少となった。

月間有効求人数は43,949人で前年同月比2.4%(▲109人)の減少となった。

## ■ 求職

新規求職申込件数は、7,503件で前年同月比▲8.3%(▲679件)の減少となった。

このうち45歳以上の者の割合は、38.2%(前年同月差2.1ポイント上昇)、雇用

保険の一般受給資格決定者の割合は、20.0%(同0.9ポイント上昇)となった。

月間有効求職者数は29,187人で前年同月比▲1.3%(▲373人)減少となった。

このうち、45歳以上の者の割合は、43.0%(前年同月2.2ポイント上昇)、雇用保険の受給者

実人員の割合は、23.2%(同▲0.1ポイント低下)を占めている。

## ■ 就職

就職件数は3,159件で前年同月比▲12.1%(▲436件)減少となった。

このうち、45歳以上の者の割合は、36.5%(前年同月差3.1ポイント上昇)となった。

## ■ 求人倍率

(原数値)

項 目	当月	前月	前年同月	対前月差 (ポイント)	対前年同月差 (ポイント)
新規求人倍率(倍)	2.24	1.96	2.13	0.28	0.11
有効求人倍率(倍)	1.51	1.48	1.49	0.03	0.02

(季節調整値)

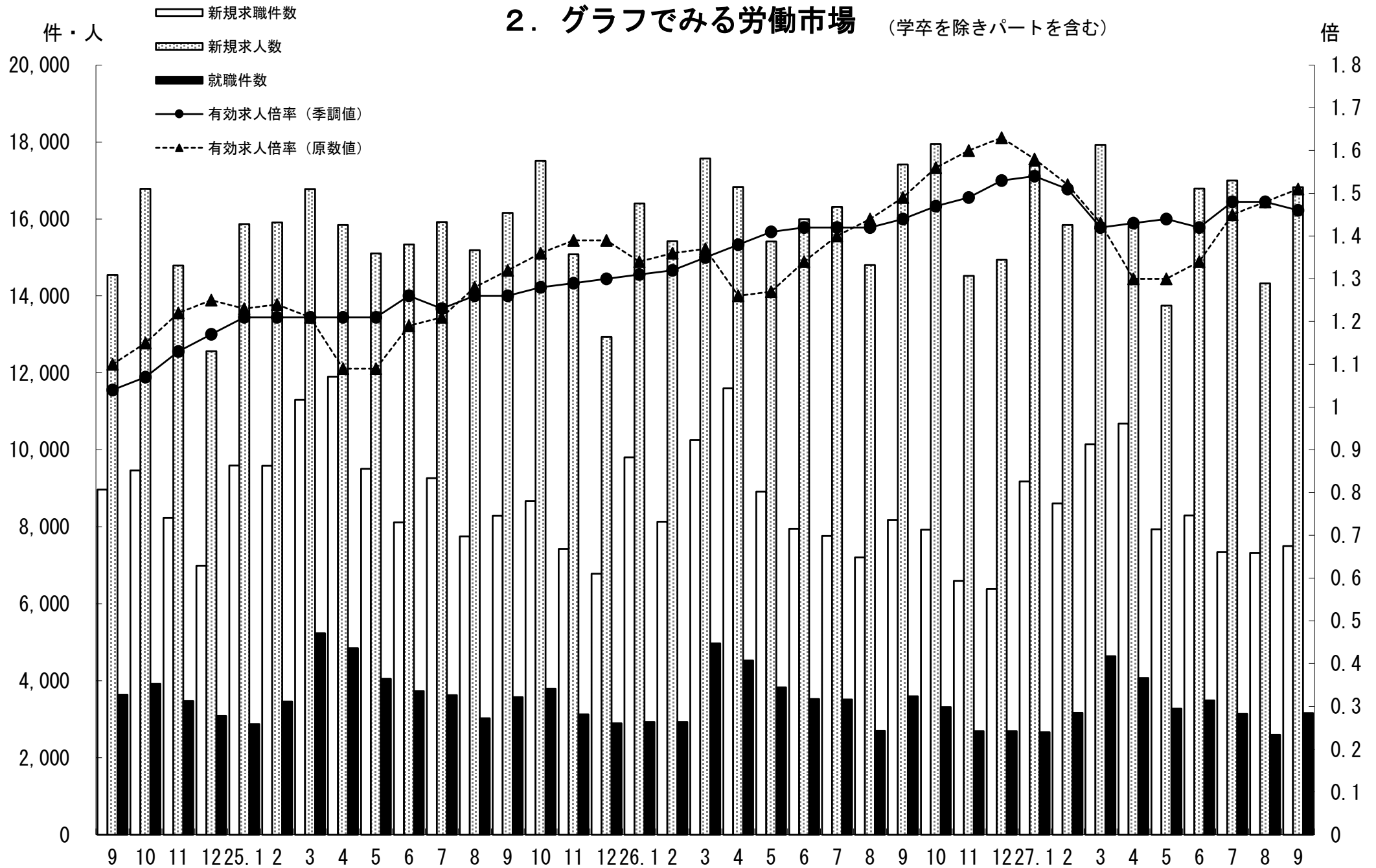
項 目	当月	前月	前年同月	対前月差 (ポイント)	対前年同月差 (ポイント)
新規求人倍率(倍)	2.07	1.79	1.99	0.28	0.08
有効求人倍率(倍)	1.46	1.48	1.44	▲0.02	0.02

※求人倍率(季節調整値):平成26年12月以前は遡及改訂数値。

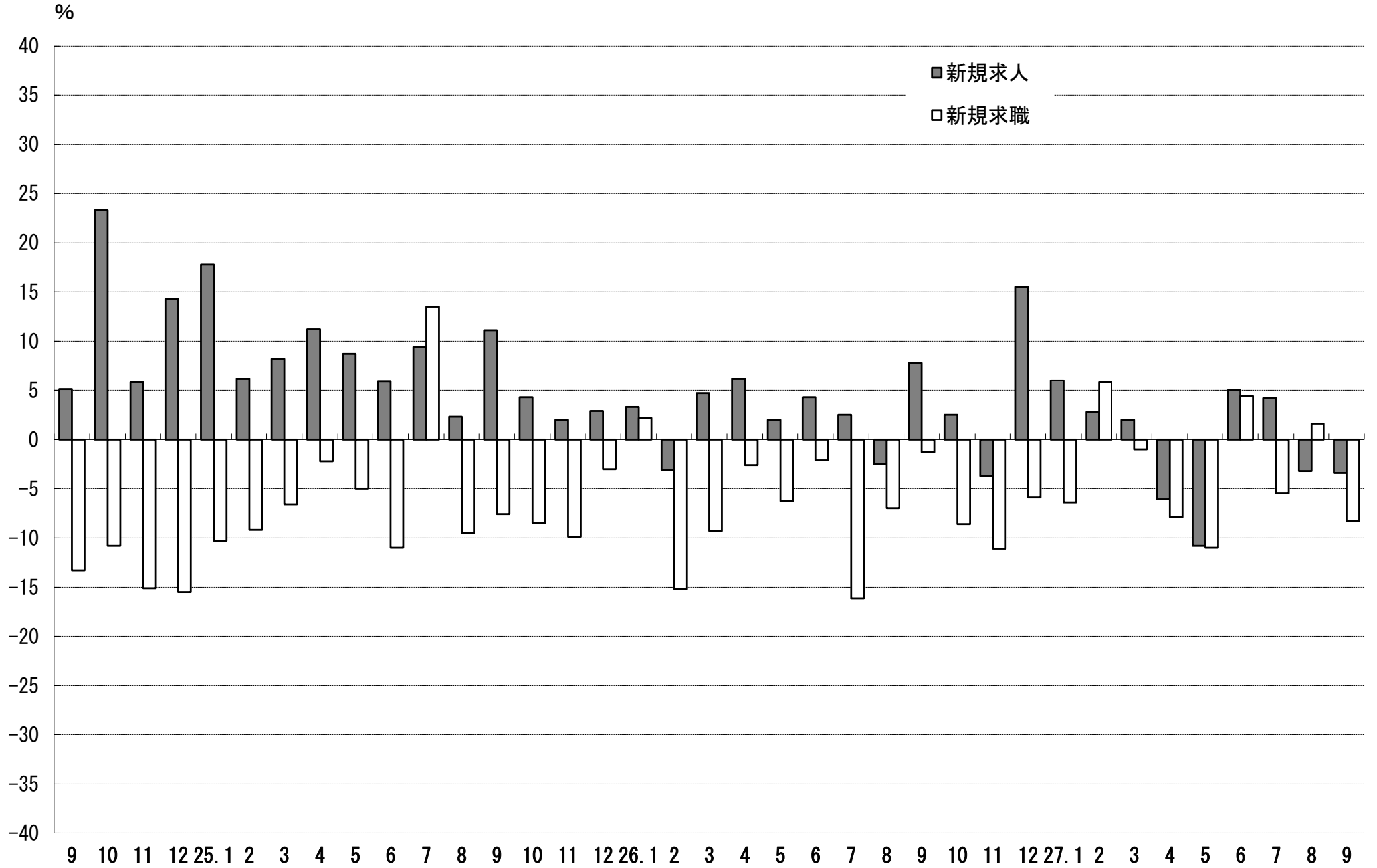
## 主要項目別推移 (各年9月分)

項 目	23年9月	24年9月	25年9月	26年9月	27年9月	23年度比
新規求人数(人)	13,837	14,547	16,158	17,417	16,827	21.6%
月間有効求人数(人)	33,166	39,586	42,732	44,058	43,949	32.5%
新規求職申込件数(件)	10,342	8,965	8,286	8,182	7,503	▲27.5%
月間有効求職者数(人)	45,404	36,079	32,439	29,560	29,187	▲35.7%
就職件数(件)	4,450	3,636	3,571	3,595	3,159	▲29.0%

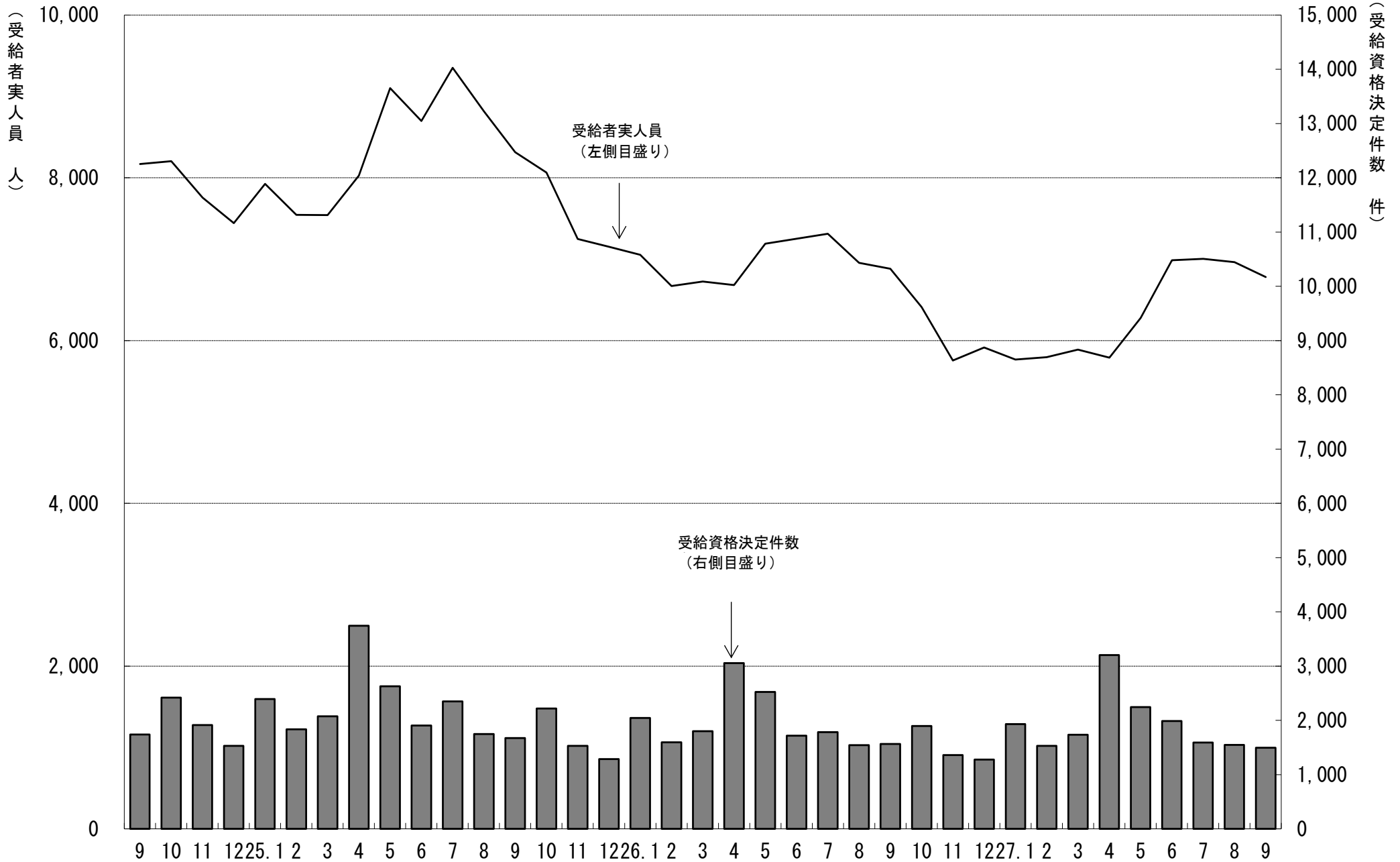
## 2. グラフでみる労働市場 (学卒を除きパートを含む)



### 3. 新規求人・新規求職の対前年同月増減率の推移 (学卒を除きパートを含む)



#### 4. 雇用保険 受給資格決定件数・受給者実人員の推移



# 5. 一般職業紹介状況

(学卒を除きパートを含む)

平成27年9月分

項目別	安定所別	前年同月 (26年9月)	前月 (27年8月)	本月 (27年9月)	県北計						中通り計	会津計	浜通り計					
					福 島			二本松					郡山	白河	須賀川	会津若松	平	相双
					福 島	二本松	郡山	白河	須賀川									
求	新規求職申込件数(件)	8,182	7,322	7,503	1,451	298	1,749	1,739	450	496	2,685	4,434	1,109	1,528	432	1,960		
	うち 常 用	8,148	7,288	7,469	1,446	298	1,744	1,733	448	494	2,675	4,419	1,096	1,525	429	1,954		
	うち 中高年齢者	2,957	2,816	2,865	521	128	649	654	153	186	993	1,642	419	592	212	804		
	雇用保険受給資格決定件数	1,564	1,550	1,498	278	77	355	339	92	116	547	902	210	303	83	386		
職	月間有効求職者数(人)	29,560	29,198	29,187	5,715	1,288	7,003	7,100	1,963	2,112	11,175	18,178	4,116	5,396	1,497	6,893		
	うち 常 用	29,467	29,097	29,077	5,692	1,284	6,976	7,073	1,956	2,110	11,139	18,115	4,089	5,387	1,486	6,873		
	うち 中高年齢者	12,058	12,603	12,546	2,268	625	2,893	3,008	815	959	4,782	7,675	1,920	2,198	753	2,951		
	雇用保険受給者実人員	6,883	6,962	6,779	1,300	359	1,659	1,484	451	626	2,561	4,220	937	1,257	365	1,622		
求	新規求人数(人)	17,417	14,323	16,827	3,273	894	4,167	3,936	1,247	756	5,939	10,106	2,156	3,389	1,176	4,565		
	うち 常 用	15,235	12,351	14,800	2,950	792	3,742	3,533	897	646	5,076	8,818	1,909	3,046	1,027	4,073		
	月間有効求人数	44,058	43,173	43,949	8,024	2,172	10,196	10,656	2,734	2,095	15,485	25,681	5,622	9,183	3,463	12,646		
	うち 常 用	39,230	38,396	39,125	7,180	1,931	9,111	9,691	2,143	1,863	13,697	22,808	4,999	8,228	3,090	11,318		
就	就職件数(件)	3,595	2,596	3,159	522	140	662	563	200	204	967	1,629	602	672	256	928		
	うち 常 用	3,170	2,333	2,734	462	120	582	499	176	182	857	1,439	488	612	195	807		
	うち 中高年齢者	1,201	912	1,152	176	57	233	181	66	65	312	545	230	257	120	377		
	うち (保)受給者	739	587	696	129	36	165	107	31	52	190	355	135	166	40	206		
	うち他県への就職件数	306	242	292	54	11	65	60	20	17	97	162	41	61	28	89		
充	充足数(人)	3,505	2,535	3,077	527	139	666	593	191	172	956	1,622	540	635	280	915		
	うち 常 用	3,087	2,280	2,665	462	122	584	531	168	156	855	1,439	437	576	213	789		
	うち他県からの充足数	248	203	237	40	6	46	56	8	16	80	126	14	58	39	97		
比	新規求人倍率(倍)	1.99	1.79	2.07	2.26	3.00	2.38	2.26	2.77	1.52	2.21	2.28	1.94	2.22	2.72	2.33		
	有効求人倍率(倍)	1.44	1.48	1.46	1.40	1.69	1.46	1.50	1.39	0.99	1.39	1.41	1.37	1.70	2.31	1.83		
	就職率(%)	43.9	35.5	42.1	36.0	47.0	37.9	32.4	44.4	41.1	36.0	36.7	54.3	44.0	59.3	47.3		
	うち中高年齢者の就職率	40.6	32.4	40.2	33.8	44.5	35.9	27.7	43.1	34.9	31.4	33.2	54.9	43.4	56.6	46.9		
率	充足率(%)	20.1	17.7	18.3	16.1	15.5	16.0	15.1	15.3	22.8	16.1	16.0	25.0	18.7	23.8	20.0		

※県の有効求人倍率及び新規求人倍率は季節調整値、公共職業安定所の有効求人倍率及び新規求人倍率は原数値。

※就職率は新規求職者数ベース、充足率は新規求人数ベース

※雇用保険受給資格決定件数及び雇用保険受給者実人員の本月、前月、前年同月の合計欄には、運輸支局取扱分を含む。

## 6. 雇用保険業務概況

平成27年9月分

項目別		安定所別															
		24年度計	25年度計	26年度計	前年同月 (26年9月)	前月 (27年8月)	本月 (27年9月)	福 島	平	会津若松	郡	山 白	河 須	賀 川	二 本	松 相	双 運
適 用	新規適用事業所数	1,749	1,798	1,626	97	123	129	22	27	18	28	10	6	2	16	0	
	廃止事業所数	1,030	1,094	1,059	338	55	266	57	28	41	63	12	29	5	31	0	
	月末事業所数	31,916	32,633	32,983	32,815	33,659	33,525	6,207	6,295	5,226	6,991	2,231	2,076	1,436	3,063	0	
	資格取得者数	113,289	114,789	118,161	8,481	7,418	7,589	1,350	1,478	799	2,243	405	410	280	624	0	
	資格喪失者数	101,626	100,845	103,534	7,766	7,402	7,452	1,346	1,450	834	2,215	380	413	296	518	0	
	月末被保険者数	519,702	532,134	545,114	544,935	561,181	561,525	113,477	92,595	71,315	152,106	39,896	31,686	23,998	36,452	0	
	離職票交付枚数	60,147	59,179	58,159	4,176	4,189	4,110	724	833	500	1,182	213	207	179	272	0	
	うち高齢	1,814	2,122	2,649	153	148	186	51	44	19	31	6	7	7	21	0	
	うち特例	1,677	1,628	1,648	8	4	3	0	0	2	0	0	0	1	0	0	
	うち短時間	0	0	0	0	0	0	0	0	0	0	0	0	0	0	0	
給 一	受給資格決定件数	25,991	24,533	21,925	1,564	1,550	1,498	278	303	210	339	92	116	77	83	0	
	初回受給者数	21,458	20,653	17,910	1,374	1,414	1,352	246	264	169	312	93	105	74	89	0	
	受給者実人員	8,275	7,935	6,484	6,883	6,962	6,779	1,300	1,257	937	1,484	451	626	359	365	0	
	給付延日数	2,444,743	2,379,667	1,946,227	174,797	167,959	178,601	34,492	32,491	25,530	37,935	11,813	17,626	9,697	9,017	0	
	支給終了者数	16,508	15,136	13,475	1,339	1,182	1,308	250	228	218	288	88	85	71	80	0	
般	支給金額(千円)	11,321,283	11,155,166	9,030,386	811,186	788,091	842,836	163,927	151,940	118,217	180,321	55,571	85,999	44,551	42,311	0	
	給付制限件数	10,417	10,784	10,377	868	788	881	200	186	105	188	50	55	50	47	0	
特 例	受給資格決定件数	1,760	1,673	1,654	0	2	0	0	0	0	0	0	0	0	0	0	
	受給者数	1,759	1,710	1,640	2	3	1	0	0	1	0	0	0	0	0	0	
	支給金額(千円)	315,805	306,566	296,548	433	635	177	0	0	177	0	0	0	0	0	0	
	給付制限件数	5	3	0	0	0	0	0	0	0	0	0	0	0	0	0	

※ 支給金額は千円未満四捨五入のため、県計とは一致しないことがある。  
 ※ 年度計の適用事業所数、被保険者数は各年度3月末日現在の数



福島労働局 職業別(常用計)	27.9月								
	有効求職			有効求人			有効求人倍率		
	計	一般	パート	計	一般	パート	計	一般	パート
職業計	29,077	21,006	8,071	39,125	28,252	10,873	1.35	1.34	1.35
A管理的職業	115	102	13	88	85	3	0.77	0.83	0.23
B専門的・技術的職業	3036	2,378	658	6,375	5,077	1,298	2.10	2.13	1.97
07開発技術者	142	135	7	299	298	1	2.11	2.21	0.14
08製造技術者	380	345	35	141	135	6	0.37	0.39	0.17
09建築・土木技術者等	177	166	11	951	943	8	5.37	5.68	0.73
10情報処理・通信技術者	213	207	6	305	295	10	1.43	1.43	1.67
11その他の技術者	30	29	1	42	40	2	1.40	1.38	2.00
12医師、薬剤師等	27	10	17	590	321	269	21.85	32.10	15.82
13保健師、助産師等	625	386	239	1,483	1,101	382	2.37	2.85	1.60
14医療技術者	125	88	37	467	339	128	3.74	3.85	3.46
15その他の保健医療	174	139	35	210	162	48	1.21	1.17	1.37
16社会福祉の専門的職業	577	410	167	1,227	956	271	2.13	2.33	1.62
22美術家、デザイナー等	139	124	15	101	80	21	0.73	0.65	1.40
05.06.17～21.23.24その他	427	339	88	559	407	152	1.31	1.20	1.73
C事務的職業	8098	5,976	2,122	3,634	2,559	1,075	0.45	0.43	0.51
25一般事務員	7143	5,216	1,927	2,554	1,800	754	0.36	0.35	0.39
26会計事務員	285	223	62	254	172	82	0.89	0.77	1.32
27生産関連事務員	227	192	35	354	238	116	1.56	1.24	3.31
28営業・販売関連事務員	305	262	43	295	230	65	0.97	0.88	1.51
29外勤事務員	14	8	6	17	7	10	1.21	0.88	1.67
30運輸・郵便事務	27	20	7	105	81	24	3.89	4.05	3.43
31事務用機器操作の職業	97	55	42	55	31	24	0.57	0.56	0.57
D販売の職業	2451	1,709	742	3,984	2,396	1,588	1.63	1.40	2.14
32商品販売の職業	1711	1,020	691	2,644	1,121	1,523	1.55	1.10	2.20
33販売類似の職業	46	35	11	74	67	7	1.61	1.91	0.64
34営業の職業	694	654	40	1,266	1,208	58	1.82	1.85	1.45
Eサービスの職業	3253	1,931	1,322	8,216	4,511	3,705	2.53	2.34	2.80
35家庭生活支援サービス	11	6	5	40	5	35	3.64	0.83	7.00
36介護サービスの職業	1024	691	333	3,058	2,070	988	2.99	3.00	2.97
37保健医療サービス	163	104	59	483	377	106	2.96	3.63	1.80
38生活衛生サービス	168	115	53	570	349	221	3.39	3.03	4.17
39飲食物調理の職業	865	400	465	1,601	683	918	1.85	1.71	1.97
40接客・給仕の職業	678	409	269	1,899	738	1,161	2.80	1.80	4.32
41居住施設・ビルの管理	73	50	23	137	75	62	1.88	1.50	2.70
42その他のサービス	271	156	115	428	214	214	1.58	1.37	1.86
F保安の職業	184	149	35	1,562	1,234	328	8.49	8.28	9.37
G農林漁業の職業	245	165	80	318	249	69	1.30	1.51	0.86
H生産工程の職業	4648	3,778	870	5,170	4,252	918	1.11	1.13	1.06
49生産設備(金属)	65	59	6	35	33	2	0.54	0.56	0.33
50生産設備(金属除く)	101	96	5	72	69	3	0.71	0.72	0.60
51生産設備(機械)	115	98	17	81	80	1	0.70	0.82	0.06
52金属材料製造等	612	572	40	1,043	986	57	1.70	1.72	1.43
54製品製造・加工処理	1339	1,013	326	1,937	1,376	561	1.45	1.36	1.72
57機械組立の職業	1538	1,241	297	771	634	137	0.50	0.51	0.46
60機械整備・修理の職業	228	209	19	540	522	18	2.37	2.50	0.95
61製品検査(金属)	111	89	22	72	55	17	0.65	0.62	0.77
62製品検査(金属除く)	122	88	34	227	164	63	1.86	1.86	1.85
63機械検査の職業	201	131	70	153	114	39	0.76	0.87	0.56
64生産関連・生産類似	216	182	34	239	219	20	1.11	1.20	0.59
I輸送・機械運転の職業	1218	1,091	127	2,714	2,447	267	2.23	2.24	2.10
65鉄道運転の職業	2	2		1	1		0.50	0.50	
66自動車運転の職業	831	729	102	2,109	1,894	215	2.54	2.60	2.11
67船舶・航空機運転	0	0		0					
68その他の輸送の職業	113	107	6	86	76	10	0.76	0.71	1.67
69定置・建設機械運転	272	253	19	518	476	42	1.90	1.88	2.21
J建設・採掘の職業	1080	1,033	47	4,142	4,105	37	3.84	3.97	0.79
70建設躯体工事の職業	44	44		592	592		13.45	13.45	
71建設の職業	185	170	15	637	627	10	3.44	3.69	0.67
72電気工事の職業	144	140	4	422	421	1	2.93	3.01	0.25
73土木の職業	706	678	28	2,481	2,455	26	3.51	3.62	0.93
74採掘の職業	1	1		10	10		10.00	10.00	
K運搬・清掃等の職業	4110	2,302	1,808	2,922	1,337	1,585	0.71	0.58	0.88
75運搬の職業	997	800	197	1,050	760	290	1.05	0.95	1.47
76清掃の職業	735	287	448	1,178	284	894	1.60	0.99	2.00
77包装の職業	70	23	47	111	42	69	1.59	1.83	1.47
78その他の運搬等の職業	2308	1,192	1,116	583	251	332	0.25	0.21	0.30
分類不能の職業	639	392	247	0			0.00	0.00	0.00

福島所 職業別(常用計)	27.9月								
	有効求職			有効求人			有効求人倍率		
	計	一般	パート	計	一般	パート	計	一般	パート
職業計	5,692	4,148	1,544	7,180	5,007	2,173	1.26	1.21	1.41
A管理的職業	39	32	7	9	9	0	0.23	0.28	0.00
B専門的・技術的職業	613	465	148	1,112	874	238	1.81	1.88	1.61
07開発技術者	20	18	2	26	26	0	1.30	1.44	0.00
08製造技術者	50	47	3	27	26	1	0.54	0.55	0.33
09建築・土木技術者等	41	40	1	172	171	1	4.20	4.28	1.00
10情報処理・通信技術者	47	47	0	27	25	2	0.57	0.53	
11その他の技術者	6	6	0	14	13	1	2.33	2.17	
12医師、薬剤師等	9	2	7	26	20	6	2.89	10.00	0.86
13保健師、助産師等	123	66	57	321	229	92	2.61	3.47	1.61
14医療技術者	25	16	9	95	73	22	3.80	4.56	2.44
15その他の保健医療	31	26	5	22	18	4	0.71	0.69	0.80
16社会福祉の専門的職業	123	80	43	231	170	61	1.88	2.13	1.42
22美術家、デザイナー等	34	30	4	18	17	1	0.53	0.57	0.25
05.06.17～21.23.24その他	104	87	17	133	86	47	1.28	0.99	2.76
C事務的職業	1870	1,382	488	974	681	293	0.52	0.49	0.60
25一般事務員	1686	1,237	449	745	533	212	0.44	0.43	0.47
26会計事務員	69	54	15	76	30	46	1.10	0.56	3.07
27生産関連事務員	37	32	5	62	47	15	1.68	1.47	3.00
28営業・販売関連事務員	51	44	7	65	53	12	1.27	1.20	1.71
29外勤事務員	3	1	2	0	0	0	0.00	0.00	0.00
30運輸・郵便事務	3	2	1	15	14	1	5.00	7.00	1.00
31事務用機器操作の職業	21	12	9	11	4	7	0.52	0.33	0.78
D販売の職業	448	320	128	801	444	357	1.79	1.39	2.79
32商品販売の職業	303	185	118	564	228	336	1.86	1.23	2.85
33販売類似的職業	12	8	4	20	13	7	1.67	1.63	1.75
34営業の職業	133	127	6	217	203	14	1.63	1.60	2.33
Eサービスの職業	678	415	263	1,700	940	760	2.51	2.27	2.89
35家庭生活支援サービス	0	0	0	31	5	26			
36介護サービスの職業	224	150	74	598	413	185	2.67	2.75	2.50
37保健医療サービス	53	34	19	93	55	38	1.75	1.62	2.00
38生活衛生サービス	41	27	14	101	54	47	2.46	2.00	3.36
39飲食物調理の職業	182	89	93	338	193	145	1.86	2.17	1.56
40接客・給仕の職業	111	72	39	410	145	265	3.69	2.01	6.79
41居住施設・ビルの管理	13	9	4	47	24	23	3.62	2.67	5.75
42その他のサービス	54	34	20	82	51	31	1.52	1.50	1.55
F保安の職業	28	24	4	332	269	63	11.86	11.21	15.75
G農林漁業の職業	41	25	16	49	38	11	1.20	1.52	0.69
H生産工程の職業	738	608	130	692	565	127	0.94	0.93	0.98
49生産設備(金属)	11	11	0	2	2	0	0.18	0.18	
50生産設備(金属除く)	22	20	2	10	10	0	0.45	0.50	0.00
51生産設備(機械)	26	21	5	8	8	0	0.31	0.38	0.00
52金属材料製造等	78	75	3	140	135	5	1.79	1.80	1.67
54製品製造・加工処理	225	161	64	315	217	98	1.40	1.35	1.53
57機械組立の職業	249	215	34	49	48	1	0.20	0.22	0.03
60機械整備・修理の職業	40	37	3	80	77	3	2.00	2.08	1.00
61製品検査(金属)	7	7	0	5	4	1	0.71	0.57	
62製品検査(金属除く)	20	15	5	34	15	19	1.70	1.00	3.80
63機械検査の職業	20	13	7	22	22	0	1.10	1.69	0.00
64生産関連・生産類似	40	33	7	27	27	0	0.68	0.82	0.00
I輸送・機械運転の職業	211	195	16	473	441	32	2.24	2.26	2.00
65鉄道運転の職業	1	1	0	0	0	0	0.00	0.00	
66自動車運転の職業	146	135	11	412	381	31	2.82	2.82	2.82
67船舶・航空機運転	0	0	0	0	0	0			
68その他の輸送の職業	20	18	2	5	5	0	0.25	0.28	0.00
69定置・建設機械運転	44	41	3	56	55	1	1.27	1.34	0.33
J建設・採掘の職業	185	179	6	577	575	2	3.12	3.21	0.33
70建設躯体工事の職業	10	10	0	79	79	0	7.90	7.90	
71建設の職業	31	30	1	84	84	0	2.71	2.80	0.00
72電気工事の職業	28	27	1	56	56	0	2.00	2.07	0.00
73土木の職業	116	112	4	357	355	2	3.08	3.17	0.50
74採掘の職業	0	0	0	1	1	0			
K運搬・清掃等の職業	672	395	277	461	171	290	0.69	0.43	1.05
75運搬の職業	149	122	27	147	104	43	0.99	0.85	1.59
76清掃の職業	114	53	61	209	34	175	1.83	0.64	2.87
77包装の職業	13	3	10	24	8	16	1.85	2.67	1.60
78その他の運搬等の職業	396	217	179	81	25	56	0.20	0.12	0.31
分類不能の職業	169	108	61	0	0	0	0.00	0.00	0.00

平所 職業別(常用計)	27.9月								
	有効求職			有効求人			有効求人倍率		
	計	一般	パート	計	一般	パート	計	一般	パート
職業計	5,387	3,805	1,582	8,228	6,037	2,191	1.53	1.59	1.38
A管理的職業	11	10	1	30	30		2.73	3.00	0.00
B専門的・技術的職業	594	458	136	1,353	1,090	263	2.28	2.38	1.93
07開発技術者	47	44	3	65	65		1.38	1.48	0.00
08製造技術者	71	68	3	30	30		0.42	0.44	0.00
09建築・土木技術者等	33	28	5	166	166		5.03	5.93	0.00
10情報処理・通信技術者	37	33	4	99	95	4	2.68	2.88	1.00
11その他の技術者	12	12	0	5	4	1	0.42	0.33	
12医師、薬剤師等	4	2	2	54	35	19	13.50	17.50	9.50
13保健師、助産師等	136	86	50	352	255	97	2.59	2.97	1.94
14医療技術者	22	18	4	127	92	35	5.77	5.11	8.75
15その他の保健医療	32	22	10	78	60	18	2.44	2.73	1.80
16社会福祉の専門的職業	110	77	33	237	178	59	2.15	2.31	1.79
22美術家、デザイナー等	20	16	4	23	18	5	1.15	1.13	1.25
05.06.17～21.23.24その他	70	52	18	117	92	25	1.67	1.77	1.39
C事務的職業	1500	1,053	447	689	486	203	0.46	0.46	0.45
25一般事務員	1329	922	407	474	333	141	0.36	0.36	0.35
26会計事務員	52	40	12	45	33	12	0.87	0.83	1.00
27生産関連事務員	41	36	5	63	31	32	1.54	0.86	6.40
28営業・販売関連事務員	54	44	10	73	62	11	1.35	1.41	1.10
29外勤事務員	3	1	2	2		2	0.67	0.00	1.00
30運輸・郵便事務	2	2		15	14	1	7.50	7.00	
31事務用機器操作の職業	19	8	11	17	13	4	0.89	1.63	0.36
D販売の職業	444	298	146	841	507	334	1.89	1.70	2.29
32商品販売の職業	314	176	138	544	216	328	1.73	1.23	2.38
33販売類似的職業	7	5	2	12	12		1.71	2.40	0.00
34営業の職業	123	117	6	285	279	6	2.32	2.38	1.00
Eサービスの職業	592	328	264	1,671	858	813	2.82	2.62	3.08
35家庭生活支援サービス	4	1	3	1		1	0.25	0.00	0.33
36介護サービスの職業	165	99	66	703	418	285	4.26	4.22	4.32
37保健医療サービス	39	20	19	145	112	33	3.72	5.60	1.74
38生活衛生サービス	26	17	9	122	67	55	4.69	3.94	6.11
39飲食物調理の職業	138	64	74	306	99	207	2.22	1.55	2.80
40接客・給仕の職業	157	92	65	303	108	195	1.93	1.17	3.00
41居住施設・ビルの管理	15	8	7	27	19	8	1.80	2.38	1.14
42その他のサービス	48	27	21	64	35	29	1.33	1.30	1.38
F保安の職業	29	22	7	194	154	40	6.69	7.00	5.71
G農林漁業の職業	39	29	10	50	44	6	1.28	1.52	0.60
H生産工程の職業	811	664	147	1,183	1,009	174	1.46	1.52	1.18
49生産設備(金属)	10	10		1	1		0.10	0.10	
50生産設備(金属除く)	32	31	1	25	25		0.78	0.81	0.00
51生産設備(機械)	15	14	1	10	10		0.67	0.71	0.00
52金属材料製造等	127	118	9	256	246	10	2.02	2.08	1.11
54製品製造・加工処理	269	211	58	445	338	107	1.65	1.60	1.84
57機械組立の職業	194	150	44	174	150	24	0.90	1.00	0.55
60機械整備・修理の職業	42	39	3	93	93		2.21	2.38	0.00
61製品検査(金属)	20	16	4	14	12	2	0.70	0.75	0.50
62製品検査(金属除く)	23	16	7	65	48	17	2.83	3.00	2.43
63機械検査の職業	44	27	17	54	46	8	1.23	1.70	0.47
64生産関連・生産類似	35	32	3	46	40	6	1.31	1.25	2.00
I輸送・機械運転の職業	310	278	32	544	482	62	1.75	1.73	1.94
65鉄道運転の職業	1	1		1	1		1.00	1.00	
66自動車運転の職業	195	173	22	401	347	54	2.06	2.01	2.45
67船舶・航空機運転	0			0					
68その他の輸送の職業	46	45	1	36	31	5	0.78	0.69	5.00
69定置・建設機械運転	68	59	9	106	103	3	1.56	1.75	0.33
J建設・採掘の職業	244	236	8	1,081	1,076	5	4.43	4.56	0.63
70建設躯体工事の職業	11	11		228	228		20.73	20.73	
71建設の職業	42	39	3	158	155	3	3.76	3.97	1.00
72電気工事の職業	32	32		110	110		3.44	3.44	
73土木の職業	159	154	5	585	583	2	3.68	3.79	0.40
74採掘の職業	0			0					
K運搬・清掃等の職業	704	369	335	592	301	291	0.84	0.82	0.87
75運搬の職業	161	126	35	192	135	57	1.19	1.07	1.63
76清掃の職業	140	51	89	249	63	186	1.78	1.24	2.09
77包装の職業	14	6	8	16	14	2	1.14	2.33	0.25
78その他の運搬等の職業	389	186	203	135	89	46	0.35	0.48	0.23
分類不能の職業	109	60	49	0			0.00	0.00	0.00

会津若松所 職業別(常用計)	27.9月								
	有効求職			有効求人			有効求人倍率		
	計	一般	パート	計	一般	パート	計	一般	パート
職業計	4,089	2,897	1,192	4,999	3,200	1,799	1.22	1.10	1.51
A管理的職業	19	17	2	5	5		0.26	0.29	0.00
B専門的・技術的職業	383	296	87	643	533	110	1.68	1.80	1.26
07開発技術者	12	12		19	19		1.58	1.58	
08製造技術者	38	31	7	11	11		0.29	0.35	0.00
09建築・土木技術者等	18	18	0	116	114	2	6.44	6.33	
10情報処理・通信技術者	32	31	1	30	30		0.94	0.97	0.00
11その他の技術者	3	3		4	4		1.33	1.33	
12医師、薬剤師等	3	0	3	6	3	3	2.00		1.00
13保健師、助産師等	120	82	38	164	136	28	1.37	1.66	0.74
14医療技術者	11	7	4	40	27	13	3.64	3.86	3.25
15その他の保健医療	18	17	1	10	9	1	0.56	0.53	1.00
16社会福祉の専門的職業	63	46	17	176	137	39	2.79	2.98	2.29
22美術家、デザイナー等	17	16	1	12	12		0.71	0.75	0.00
05.06.17～21.23.24その他	48	33	15	55	31	24	1.15	0.94	1.60
C事務的職業	1004	744	260	309	214	95	0.31	0.29	0.37
25一般事務員	891	658	233	188	124	64	0.21	0.19	0.27
26会計事務員	40	28	12	24	21	3	0.60	0.75	0.25
27生産関連事務員	16	14	2	39	22	17	2.44	1.57	8.50
28営業・販売関連事務員	41	34	7	28	20	8	0.68	0.59	1.14
29外勤事務員	1	1		3	3		3.00	3.00	
30運輸・郵便事務	5	4	1	18	17	1	3.60	4.25	1.00
31事務用機器操作の職業	10	5	5	9	7	2	0.90	1.40	0.40
D販売の職業	359	243	116	646	320	326	1.80	1.32	2.81
32商品販売の職業	264	153	111	506	180	326	1.92	1.18	2.94
33販売類似の職業	10	8	2	11	11		1.10	1.38	0.00
34営業の職業	85	82	3	129	129		1.52	1.57	0.00
Eサービスの職業	528	319	209	1,387	785	602	2.63	2.46	2.88
35家庭生活支援サービス	0			0					
36介護サービスの職業	143	101	42	420	313	107	2.94	3.10	2.55
37保健医療サービス	18	12	6	114	109	5	6.33	9.08	0.83
38生活衛生サービス	23	15	8	71	46	25	3.09	3.07	3.13
39飲食物調理の職業	161	89	72	233	89	144	1.45	1.00	2.00
40接客・給仕の職業	125	73	52	460	187	273	3.68	2.56	5.25
41居住施設・ビルの管理	6	3	3	31	13	18	5.17	4.33	6.00
42その他のサービス	52	26	26	58	28	30	1.12	1.08	1.15
F保安の職業	35	28	7	167	115	52	4.77	4.11	7.43
G農林漁業の職業	58	41	17	35	30	5	0.60	0.73	0.29
H生産工程の職業	690	560	130	632	465	167	0.92	0.83	1.28
49生産設備(金属)	6	6		1	1		0.17	0.17	
50生産設備(金属除く)	13	13		10	10		0.77	0.77	
51生産設備(機械)	9	8	1	6	6		0.67	0.75	0.00
52金属材料製造等	100	96	4	119	108	11	1.19	1.13	2.75
54製品製造・加工処理	146	101	45	204	108	96	1.40	1.07	2.13
57機械組立の職業	318	252	66	163	118	45	0.51	0.47	0.68
60機械整備・修理の職業	41	40	1	77	76	1	1.88	1.90	1.00
61製品検査(金属)	8	5	3	2	2		0.25	0.40	0.00
62製品検査(金属除く)	7	6	1	11	7	4	1.57	1.17	4.00
63機械検査の職業	20	15	5	14	5	9	0.70	0.33	1.80
64生産関連・生産類似	22	18	4	25	24	1	1.14	1.33	0.25
I輸送・機械運転の職業	166	144	22	333	250	83	2.01	1.74	3.77
65鉄道運転の職業	0			0					
66自動車運転の職業	126	108	18	236	187	49	1.87	1.73	2.72
67船舶・航空機運転	0			0					
68その他の輸送の職業	3	2	1	1	1		0.33	0.50	0.00
69定置・建設機械運転	37	34	3	96	62	34	2.59	1.82	11.33
J建設・採掘の職業	119	113	6	316	307	9	2.66	2.72	1.50
70建設躯体工事の職業	5	5		40	40		8.00	8.00	
71建設の職業	39	34	5	62	62		1.59	1.82	0.00
72電気工事の職業	20	20		37	37		1.85	1.85	
73土木の職業	55	54	1	176	167	9	3.20	3.09	9.00
74採掘の職業	0			1	1				
K運搬・清掃等の職業	702	374	328	526	176	350	0.75	0.47	1.07
75運搬の職業	163	131	32	149	86	63	0.91	0.66	1.97
76清掃の職業	128	51	77	259	56	203	2.02	1.10	2.64
77包装の職業	13	5	8	7	3	4	0.54	0.60	0.50
78その他の運搬等の職業	398	187	211	111	31	80	0.28	0.17	0.38
分類不能の職業	26	18	8	0			0.00	0.00	0.00

郡山所 職業別(常用計)	27.9月								
	有効求職			有効求人			有効求人倍率		
	計	一般	パート	計	一般	パート	計	一般	パート
職業計	7,073	5,244	1,829	9,691	7,011	2,680	1.37	1.34	1.47
A管理的職業	26	24	2	23	20	3	0.88	0.83	1.50
B専門的・技術的職業	750	603	147	1,824	1,352	472	2.43	2.24	3.21
07開発技術者	31	31		123	122	1	3.97	3.94	
08製造技術者	71	66	5	44	39	5	0.62	0.59	1.00
09建築・土木技術者等	41	39	2	233	231	2	5.68	5.92	1.00
10情報処理・通信技術者	61	60	1	103	99	4	1.69	1.65	4.00
11その他の技術者	3	3		4	4		1.33	1.33	
12医師、薬剤師等	8	4	4	476	242	234	59.50	60.50	58.50
13保健師、助産師等	124	80	44	263	187	76	2.12	2.34	1.73
14医療技術者	36	28	8	93	63	30	2.58	2.25	3.75
15その他の保健医療	60	44	16	66	48	18	1.10	1.09	1.13
16社会福祉の専門的職業	151	110	41	280	207	73	1.85	1.88	1.78
22美術家、デザイナー等	52	47	5	41	27	14	0.79	0.57	2.80
05.06.17～21.23.24その他	112	91	21	98	83	15	0.88	0.91	0.71
C事務的職業	2,154	1,645	509	962	642	320	0.45	0.39	0.63
25一般事務員	1,874	1,416	458	688	461	227	0.37	0.33	0.50
26会計事務員	78	66	12	54	46	8	0.69	0.70	0.67
27生産関連事務員	58	48	10	92	54	38	1.59	1.13	3.80
28営業・販売関連事務員	98	87	11	78	60	18	0.80	0.69	1.64
29外勤事務員	4	2	2	8	1	7	2.00	0.50	3.50
30運輸・郵便事務	9	6	3	27	15	12	3.00	2.50	4.00
31事務用機器操作の職業	33	20	13	15	5	10	0.45	0.25	0.77
D販売の職業	742	554	188	1,006	746	260	1.36	1.35	1.38
32商品販売の職業	479	312	167	606	349	257	1.27	1.12	1.54
33販売類似的職業	11	9	2	26	26		2.36	2.89	0.00
34営業の職業	252	233	19	374	371	3	1.48	1.59	0.16
Eサービスの職業	688	418	270	2,049	1,204	845	2.98	2.88	3.13
35家庭生活支援サービス	3	2	1	8		8	2.67	0.00	8.00
36介護サービスの職業	214	155	59	775	558	217	3.62	3.60	3.68
37保健医療サービス	27	18	9	52	41	11	1.93	2.28	1.22
38生活衛生サービス	54	41	13	232	157	75	4.30	3.83	5.77
39飲食物調理の職業	167	71	96	432	183	249	2.59	2.58	2.59
40接客・給仕の職業	148	83	65	420	194	226	2.84	2.34	3.48
41居住施設・ビルの管理	19	16	3	14	7	7	0.74	0.44	2.33
42その他のサービス	56	32	24	116	64	52	2.07	2.00	2.17
F保安の職業	42	35	7	661	522	139	15.74	14.91	19.86
G農林漁業の職業	46	29	17	58	41	17	1.26	1.41	1.00
H生産工程の職業	1,015	840	175	964	782	182	0.95	0.93	1.04
49生産設備(金属)	8	8		1	1		0.13	0.13	
50生産設備(金属除く)	12	11	1	9	8	1	0.75	0.73	1.00
51生産設備(機械)	36	29	7	8	7	1	0.22	0.24	0.14
52金属材料製造等	114	107	7	138	133	5	1.21	1.24	0.71
54製品製造・加工処理	308	233	75	338	223	115	1.10	0.96	1.53
57機械組立の職業	367	315	52	121	113	8	0.33	0.36	0.15
60機械整備・修理の職業	54	47	7	163	153	10	3.02	3.26	1.43
61製品検査(金属)	12	10	2	28	17	11	2.33	1.70	5.50
62製品検査(金属除く)	24	18	6	51	43	8	2.13	2.39	1.33
63機械検査の職業	31	20	11	47	27	20	1.52	1.35	1.82
64生産関連・生産類似	49	42	7	60	57	3	1.22	1.36	0.43
I輸送・機械運転の職業	221	193	28	485	438	47	2.19	2.27	1.68
65鉄道運転の職業	0	0		0					
66自動車運転の職業	148	122	26	414	371	43	2.80	3.04	1.65
67船舶・航空機運転	0			0					
68その他の輸送の職業	19	18	1	11	10	1	0.58	0.56	1.00
69定置・建設機械運転	54	53	1	60	57	3	1.11	1.08	3.00
J建設・採掘の職業	239	226	13	1,017	1,007	10	4.26	4.46	0.77
70建設躯体工事の職業	7	7		90	90		12.86	12.86	
71建設の職業	38	35	3	155	154	1	4.08	4.40	0.33
72電気工事の職業	38	36	2	69	69		1.82	1.92	0.00
73土木の職業	156	148	8	699	690	9	4.48	4.66	1.13
74採掘の職業	0			4	4				
K運搬・清掃等の職業	1,052	614	438	642	257	385	0.61	0.42	0.88
75運搬の職業	304	258	46	228	155	73	0.75	0.60	1.59
76清掃の職業	168	67	101	259	49	210	1.54	0.73	2.08
77包装の職業	14	4	10	32	12	20	2.29	3.00	2.00
78その他の運搬等の職業	566	285	281	123	41	82	0.22	0.14	0.29
分類不能の職業	98	63	35	0			0.00	0.00	0.00

白河所 職業別(常用計)	27.9月								
	有効求職			有効求人			有効求人倍率		
	計	一般	パート	計	一般	パート	計	一般	パート
職業計	1,956	1,353	603	2,143	1,604	539	1.10	1.19	0.89
A管理的職業	3	3		6	6		2.00	2.00	#DIV/0!
B専門的・技術的職業	239	183	56	354	279	75	1.48	1.52	1.34
07開発技術者	8	8		23	23		2.88	2.88	
08製造技術者	82	70	12	8	8		0.10	0.11	0.00
09建築・土木技術者等	9	7	2	46	43	3	5.11	6.14	1.50
10情報処理・通信技術者	9	9		9	9		1.00	1.00	
11その他の技術者	2	2		3	3		1.50	1.50	
12医師、薬剤師等	2	1	1	8	5	3	4.00	5.00	3.00
13保健師、助産師等	35	21	14	113	80	33	3.23	3.81	2.36
14医療技術者	10	4	6	28	20	8	2.80	5.00	1.33
15その他の保健医療	9	9		8	3	5	0.89	0.33	
16社会福祉の専門的職業	39	28	11	72	61	11	1.85	2.18	1.00
22美術家、デザイナー等	6	5	1	1		1	0.17	0.00	1.00
05.06.17~21.23.24その他	28	19	9	35	24	11	1.25	1.26	1.22
C事務的職業	480	335	145	170	123	47	0.35	0.37	0.32
25一般事務員	424	291	133	123	90	33	0.29	0.31	0.25
26会計事務員	13	9	4	6	5	1	0.46	0.56	0.25
27生産関連事務員	21	17	4	21	16	5	1.00	0.94	1.25
28営業・販売関連事務員	18	16	2	8	6	2	0.44	0.38	1.00
29外勤事務員	0			0					
30運輸・郵便事務	3	2	1	10	5	5	3.33	2.50	5.00
31事務用機器操作の職業	1	0	1	2	1	1	2.00		1.00
D販売の職業	134	90	44	150	91	59	1.12	1.01	1.34
32商品販売の職業	98	56	42	88	32	56	0.90	0.57	1.33
33販売類似の職業	3	3		1	1		0.33	0.33	
34営業の職業	33	31	2	61	58	3	1.85	1.87	1.50
Eサービスの職業	215	120	95	374	194	180	1.74	1.62	1.89
35家庭生活支援サービス	0			0					
36介護サービスの職業	72	44	28	148	82	66	2.06	1.86	2.36
37保健医療サービス	7	5	2	22	18	4	3.14	3.60	2.00
38生活衛生サービス	4	3	1	10	1	9	2.50	0.33	9.00
39飲食物調理の職業	62	20	42	82	38	44	1.32	1.90	1.05
40接客・給仕の職業	42	28	14	89	46	43	2.12	1.64	3.07
41居住施設・ビルの管理	6	5	1	2	1	1	0.33	0.20	1.00
42その他のサービス	22	15	7	21	8	13	0.95	0.53	1.86
F保安の職業	8	7	1	90	70	20	11.25	10.00	20.00
G農林漁業の職業	21	12	9	47	45	2	2.24	3.75	0.22
H生産工程の職業	432	331	101	530	446	84	1.23	1.35	0.83
49生産設備(金属)	2	2		24	22	2	12.00	11.00	
50生産設備(金属除く)	3	3		6	6		2.00	2.00	
51生産設備(機械)	5	4	1	10	10		2.00	2.50	0.00
52金属材料製造等	73	64	9	111	102	9	1.52	1.59	1.00
54製品製造・加工処理	123	95	28	191	161	30	1.55	1.69	1.07
57機械組立の職業	119	84	35	105	72	33	0.88	0.86	0.94
60機械整備・修理の職業	15	14	1	27	25	2	1.80	1.79	2.00
61製品検査(金属)	20	15	5	6	6		0.30	0.40	0.00
62製品検査(金属除く)	25	16	9	26	21	5	1.04	1.31	0.56
63機械検査の職業	28	17	11	4	4		0.14	0.24	0.00
64生産関連・生産類似	19	17	2	20	17	3	1.05	1.00	1.50
I輸送・機械運転の職業	80	68	12	118	109	9	1.48	1.60	0.75
65鉄道運転の職業	0			0					
66自動車運転の職業	52	42	10	96	87	9	1.85	2.07	0.90
67船舶・航空機運転	0			0					
68その他の輸送の職業	10	10		1	1		0.10	0.10	
69定置・建設機械運転	18	16	2	21	21		1.17	1.31	0.00
J建設・採掘の職業	38	37	1	153	145	8	4.03	3.92	8.00
70建設躯体工事の職業	4	4		21	21		5.25	5.25	
71建設の職業	9	8	1	27	21	6	3.00	2.63	6.00
72電気工事の職業	6	6		26	25	1	4.33	4.17	
73土木の職業	19	19		79	78	1	4.16	4.11	
74採掘の職業	0			0					
K運搬・清掃等の職業	227	125	102	151	96	55	0.67	0.77	0.54
75運搬の職業	58	45	13	67	58	9	1.16	1.29	0.69
76清掃の職業	59	19	40	46	19	27	0.78	1.00	0.68
77包装の職業	5	2	3	5	3	2	1.00	1.50	0.67
78その他の運搬等の職業	105	59	46	33	16	17	0.31	0.27	0.37
分類不能の職業	79	42	37	0			0.00	0.00	0.00

須賀川所 職業別(常用計)	27.9月								
	有効求職			有効求人			有効求人倍率		
	計	一般	パート	計	一般	パート	計	一般	パート
職業計	2,110	1,583	527	1,863	1,471	392	0.88	0.93	0.74
A管理的職業	8	8		4	4		0.50	0.50	#DIV/0!
B専門的・技術的職業	191	157	34	296	253	43	1.55	1.61	1.26
07開発技術者	13	12	1	30	30		2.31	2.50	0.00
08製造技術者	35	35		6	6		0.17	0.17	
09建築・土木技術者等	7	7		37	37		5.29	5.29	
10情報処理・通信技術者	12	12		17	17		1.42	1.42	
11その他の技術者	0			0					
12医師、薬剤師等	0			10	7	3			
13保健師、助産師等	40	22	18	60	48	12	1.50	2.18	0.67
14医療技術者	8	7	1	31	23	8	3.88	3.29	8.00
15その他の保健医療	14	12	2	6	6		0.43	0.50	0.00
16社会福祉の専門的職業	36	28	8	80	68	12	2.22	2.43	1.50
22美術家、デザイナー等	4	4		0			0.00	0.00	
05.06.17～21.23.24その他	22	18	4	19	11	8	0.86	0.61	2.00
C事務的職業	442	337	105	168	134	34	0.38	0.40	0.32
25一般事務員	359	266	93	89	70	19	0.25	0.26	0.20
26会計事務員	13	11	2	12	11	1	0.92	1.00	0.50
27生産関連事務員	33	28	5	38	32	6	1.15	1.14	1.20
28営業・販売関連事務員	23	20	3	18	13	5	0.78	0.65	1.67
29外勤事務員	2	2		1		1	0.50	0.00	
30運輸・郵便事務	2	2	0	9	7	2	4.50	3.50	
31事務用機器操作の職業	10	8	2	1	1		0.10	0.13	0.00
D販売の職業	140	94	46	159	81	78	1.14	0.86	1.70
32商品販売の職業	107	63	44	105	30	75	0.98	0.48	1.70
33販売類似の職業	1	1		2	2		2.00	2.00	
34営業の職業	32	30	2	52	49	3	1.63	1.63	1.50
Eサービスの職業	234	157	77	261	165	96	1.12	1.05	1.25
35家庭生活支援サービス	2	1	1	0			0.00	0.00	0.00
36介護サービスの職業	87	64	23	129	108	21	1.48	1.69	0.91
37保健医療サービス	11	9	2	19	13	6	1.73	1.44	3.00
38生活衛生サービス	8	6	2	10	5	5	1.25	0.83	2.50
39飲食物調理の職業	57	26	31	41	21	20	0.72	0.81	0.65
40接客・給仕の職業	45	31	14	43	10	33	0.96	0.32	2.36
41居住施設・ビルの管理	4	4		3	3		0.75	0.75	
42その他のサービス	20	16	4	16	5	11	0.80	0.31	2.75
F保安の職業	18	15	3	14	12	2	0.78	0.80	0.67
G農林漁業の職業	19	16	3	10	7	3	0.53	0.44	1.00
H生産工程の職業	483	399	84	362	309	53	0.75	0.77	0.63
49生産設備(金属)	2	2		1	1		0.50	0.50	
50生産設備(金属除く)	9	9		3	3		0.33	0.33	
51生産設備(機械)	11	9	2	4	4		0.36	0.44	0.00
52金属材料製造等	46	40	6	76	75	1	1.65	1.88	0.17
54製品製造・加工処理	162	131	31	136	105	31	0.84	0.80	1.00
57機械組立の職業	130	111	19	73	58	15	0.56	0.52	0.79
60機械整備・修理の職業	19	17	2	18	18		0.95	1.06	0.00
61製品検査(金属)	29	23	6	5	5		0.17	0.22	0.00
62製品検査(金属除く)	15	11	4	7	6	1	0.47	0.55	0.25
63機械検査の職業	32	23	9	7	5	2	0.22	0.22	0.22
64生産関連・生産類似	28	23	5	32	29	3	1.14	1.26	0.60
I輸送・機械運転の職業	73	67	6	217	209	8	2.97	3.12	1.33
65鉄道運転の職業	0			0					
66自動車運転の職業	51	46	5	187	182	5	3.67	3.96	1.00
67船舶・航空機運転	0			0					
68その他の輸送の職業	10	9	1	23	21	2	2.30	2.33	2.00
69定置・建設機械運転	12	12	0	7	6	1	0.58	0.50	
J建設・採掘の職業	66	58	8	166	163	3	2.52	2.81	0.38
70建設躯体工事の職業	2	2		22	22		11.00	11.00	
71建設の職業	10	8	2	37	37		3.70	4.63	0.00
72電気工事の職業	8	8		12	12		1.50	1.50	
73土木の職業	46	40	6	95	92	3	2.07	2.30	0.50
74採掘の職業	0			0					
K運搬・清掃等の職業	387	238	149	206	134	72	0.53	0.56	0.48
75運搬の職業	77	58	19	117	100	17	1.52	1.72	0.89
76清掃の職業	45	18	27	36	18	18	0.80	1.00	0.67
77包装の職業	5	3	2	23	1	22	4.60	0.33	11.00
78その他の運搬等の職業	260	159	101	30	15	15	0.12	0.09	0.15
分類不能の職業	49	37	12	0			0.00	0.00	0.00

相双所 職業別(常用計)	27.9月								
	有効求職			有効求人			有効求人倍率		
	計	一般	パート	計	一般	パート	計	一般	パート
職業計	1,486	1,082	404	3,090	2,458	632	2.08	2.27	1.56
A管理的職業	4	4		9	9		2.25	2.25	#DIV/0!
B専門的・技術的職業	136	109	27	522	470	52	3.84	4.31	1.93
07開発技術者	4	4		7	7		1.75	1.75	
08製造技術者	12	9	3	11	11		0.92	1.22	0.00
09建築・土木技術者等	15	14	1	119	119		7.93	8.50	0.00
10情報処理・通信技術者	8	8		6	6		0.75	0.75	
11その他の技術者	4	3	1	9	9		2.25	3.00	0.00
12医師、薬剤師等	1	1		7	7		7.00	7.00	
13保健師、助産師等	25	16	9	131	107	24	5.24	6.69	2.67
14医療技術者	6	4	2	24	20	4	4.00	5.00	2.00
15その他の保健医療	4	3	1	10	9	1	2.50	3.00	1.00
16社会福祉の専門的職業	29	22	7	102	97	5	3.52	4.41	0.71
22美術家、デザイナー等	1	1		6	6		6.00	6.00	
05.06.17~21.23.24その他	27	24	3	90	72	18	3.33	3.00	6.00
C事務的職業	374	283	91	216	169	47	0.58	0.60	0.52
25一般事務員	347	261	86	168	134	34	0.48	0.51	0.40
26会計事務員	7	4	3	19	11	8	2.71	2.75	2.67
27生産関連事務員	6	6	0	13	13		2.17	2.17	
28営業・販売関連事務員	12	10	2	14	9	5	1.17	0.90	2.50
29外勤事務員	1	1		2	2		2.00	2.00	
30運輸・郵便事務	1	1	0	0			0.00	0.00	
31事務用機器操作の職業	0	0	0	0					
D販売の職業	106	62	44	198	119	79	1.87	1.92	1.80
32商品販売の職業	91	48	43	135	58	77	1.48	1.21	1.79
33販売類似の職業	0			2	2				
34営業の職業	15	14	1	61	59	2	4.07	4.21	2.00
Eサービスの職業	170	88	82	474	219	255	2.79	2.49	3.11
35家庭生活支援サービス	2	2		0			0.00	0.00	
36介護サービスの職業	59	35	24	179	108	71	3.03	3.09	2.96
37保健医療サービス	3	1	2	25	20	5	8.33	20.00	2.50
38生活衛生サービス	6	3	3	14	11	3	2.33	3.67	1.00
39飲食物調理の職業	60	24	36	120	32	88	2.00	1.33	2.44
40接客・給仕の職業	22	14	8	101	32	69	4.59	2.29	8.63
41居住施設・ビルの管理	9	5	4	11	6	5	1.22	1.20	1.25
42その他のサービス	9	4	5	24	10	14	2.67	2.50	2.80
F保安の職業	21	17	4	62	60	2	2.95	3.53	0.50
G農林漁業の職業	17	10	7	60	36	24	3.53	3.60	3.43
H生産工程の職業	234	193	41	494	425	69	2.11	2.20	1.68
49生産設備(金属)	9	9		5	5		0.56	0.56	
50生産設備(金属除く)	5	5		1	1		0.20	0.20	
51生産設備(機械)	8	8		32	32		4.00	4.00	
52金属材料製造等	49	49	0	150	142	8	3.06	2.90	
54製品製造・加工処理	56	41	15	155	112	43	2.77	2.73	2.87
57機械組立の職業	66	48	18	39	33	6	0.59	0.69	0.33
60機械整備・修理の職業	8	8	0	69	67	2	8.63	8.38	
61製品検査(金属)	8	7	1	11	8	3	1.38	1.14	3.00
62製品検査(金属除く)	7	5	2	14	10	4	2.00	2.00	2.00
63機械検査の職業	14	9	5	4	4		0.29	0.44	0.00
64生産関連・生産類似	4	4	0	14	11	3	3.50	2.75	
I輸送・機械運転の職業	106	97	9	321	309	12	3.03	3.19	1.33
65鉄道運転の職業	0			0					
66自動車運転の職業	79	71	8	185	173	12	2.34	2.44	1.50
67船舶・航空機運転	0			0					
68その他の輸送の職業	1	1		2	2		2.00	2.00	
69定置・建設機械運転	26	25	1	134	134		5.15	5.36	0.00
J建設・採掘の職業	124	120	4	540	540		4.35	4.50	0.00
70建設躯体工事の職業	2	2		43	43		21.50	21.50	
71建設の職業	8	8		79	79		9.88	9.88	
72電気工事の職業	6	5	1	79	79		13.17	15.80	0.00
73土木の職業	108	105	3	335	335		3.10	3.19	0.00
74採掘の職業	0			4	4				
K運搬・清掃等の職業	185	95	90	194	102	92	1.05	1.07	1.02
75運搬の職業	33	26	7	64	48	16	1.94	1.85	2.29
76清掃の職業	48	14	34	99	38	61	2.06	2.71	1.79
77包装の職業	2	0	2	3		3	1.50		1.50
78その他の運搬等の職業	102	55	47	28	16	12	0.27	0.29	0.26
分類不能の職業	9	4	5	0			0.00	0.00	0.00



二本松所 職業別(常用計)	27.9月								
	有効求職			有効求人			有効求人倍率		
	計	一般	パート	計	一般	パート	計	一般	パート
職業計	1,284	894	390	1,931	1,464	467	1.50	1.64	1.20
A管理的職業	5	4	1	2	2		0.40	0.50	0.00
B専門的・技術的職業	130	107	23	271	226	45	2.08	2.11	1.96
07開発技術者	7	6	1	6	6		0.86	1.00	0.00
08製造技術者	21	19	2	4	4		0.19	0.21	0.00
09建築・土木技術者等	13	13		62	62		4.77	4.77	
10情報処理・通信技術者	7	7		14	14		2.00	2.00	
11その他の技術者	0	0		3	3				
12医師、薬剤師等	0			3	2	1			
13保健師、助産師等	22	13	9	79	59	20	3.59	4.54	2.22
14医療技術者	7	4	3	29	21	8	4.14	5.25	2.67
15その他の保健医療	6	6		10	9	1	1.67	1.50	
16社会福祉の専門的職業	26	19	7	49	38	11	1.88	2.00	1.57
22美術家、デザイナー等	5	5		0			0.00	0.00	
05.06.17～21.23.24その他	16	15	1	12	8	4	0.75	0.53	4.00
C事務的職業	274	197	77	146	110	36	0.53	0.56	0.47
25一般事務員	233	165	68	79	55	24	0.34	0.33	0.35
26会計事務員	13	11	2	18	15	3	1.38	1.36	1.50
27生産関連事務員	15	11	4	26	23	3	1.73	2.09	0.75
28営業・販売関連事務員	8	7	1	11	7	4	1.38	1.00	4.00
29外勤事務員	0			1	1				
30運輸・郵便事務	2	1	1	11	9	2	5.50	9.00	2.00
31事務用機器操作の職業	3	2	1	0			0.00	0.00	0.00
D販売の職業	78	48	30	183	88	95	2.35	1.83	3.17
32商品販売の職業	55	27	28	96	28	68	1.75	1.04	2.43
33販売類似の職業	2	1	1	0			0.00	0.00	0.00
34営業の職業	21	20	1	87	60	27	4.14	3.00	27.00
Eサービスの職業	148	86	62	300	146	154	2.03	1.70	2.48
35家庭生活支援サービス	0			0					
36介護サービスの職業	60	43	17	106	70	36	1.77	1.63	2.12
37保健医療サービス	5	5		13	9	4	2.60	1.80	
38生活衛生サービス	6	3	3	10	8	2	1.67	2.67	0.67
39飲食物調理の職業	38	17	21	49	28	21	1.29	1.65	1.00
40接客・給仕の職業	28	16	12	73	16	57	2.61	1.00	4.75
41居住施設・ビルの管理	1	0	1	2	2		2.00		0.00
42その他のサービス	10	2	8	47	13	34	4.70	6.50	4.25
F保安の職業	3	1	2	42	32	10	14.00	32.00	5.00
G農林漁業の職業	4	3	1	9	8	1	2.25	2.67	1.00
H生産工程の職業	245	183	62	313	251	62	1.28	1.37	1.00
49生産設備(金属)	17	11	6	0			0.00	0.00	0.00
50生産設備(金属除く)	5	4	1	8	6	2	1.60	1.50	2.00
51生産設備(機械)	5	5		3	3		0.60	0.60	
52金属材料製造等	25	23	2	53	45	8	2.12	1.96	4.00
54製品製造・加工処理	50	40	10	153	112	41	3.06	2.80	4.10
57機械組立の職業	95	66	29	47	42	5	0.49	0.64	0.17
60機械整備・修理の職業	9	7	2	13	13		1.44	1.86	0.00
61製品検査(金属)	7	6	1	1	1		0.14	0.17	0.00
62製品検査(金属除く)	1	1	0	19	14	5	19.00	14.00	
63機械検査の職業	12	7	5	1	1		0.08	0.14	0.00
64生産関連・生産類似	19	13	6	15	14	1	0.79	1.08	0.17
I輸送・機械運転の職業	51	49	2	223	209	14	4.37	4.27	7.00
65鉄道運転の職業	0			0					
66自動車運転の職業	34	32	2	178	166	12	5.24	5.19	6.00
67船舶・航空機運転	0	0		0					
68その他の輸送の職業	4	4		7	5	2	1.75	1.25	
69定置・建設機械運転	13	13	0	38	38		2.92	2.92	
J建設・採掘の職業	65	64	1	292	292		4.49	4.56	0.00
70建設躯体工事の職業	3	3		69	69		23.00	23.00	
71建設の職業	8	8		35	35		4.38	4.38	
72電気工事の職業	6	6	0	33	33		5.50	5.50	
73土木の職業	47	46	1	155	155		3.30	3.37	0.00
74採掘の職業	1	1		0			0.00	0.00	
K運搬・清掃等の職業	181	92	89	150	100	50	0.83	1.09	0.56
75運搬の職業	52	34	18	86	74	12	1.65	2.18	0.67
76清掃の職業	33	14	19	21	7	14	0.64	0.50	0.74
77包装の職業	4	0	4	1	1		0.25		0.00
78その他の運搬等の職業	92	44	48	42	18	24	0.46	0.41	0.50
分類不能の職業	100	60	40	0			0.00	0.00	0.00