



平成29年3月31日公表

平成29年2月分

## 公共職業安定所業務取扱月報

福島労働局職業安定部

## 目 次

- 1. 概況
- 2. グラフでみる労働市場
- 3. 新規求人・新規求職の対前年同月増減率の推移
- 4. 雇用保険 受給資格決定件数・受給者実人員の推移
- 5. 一般職業紹介状況
- 6. 雇用保険業務概況
- 7. 職業別有効求職・有効求人バランスシート

本月報から抜粋して利用する場合には「公共職業安定所業務取扱月報から抜粋(または作成)」とご記入願います。

また、本月報に対するお問い合わせは福島労働局職業安定部(職業安定課地方労働市場情報官:電話024-529-5338)まで願います。

# 1. 概況 (学卒を除きパートを含む)

2月の新規求人数は、前年同月比で6.6%増加となった。

新規求職申込件数は、前年同月比で▲5.5%減少となった。

新規求人倍率(季節調整値)は、2.09倍と前月を0.09ポイント上回り、前年同月(原数値)は0.23ポイント上回った。

また、有効求人倍率(季節調整値)は1.45倍と前月を0.01ポイント上回り、前年同月(原数値)を0.05ポイント上回った。

## ■ 求人

新規求人数は17,207人で前年同月比6.6%(1,069人)の増加となった。

《対前年同月増減数順》

増加した主な産業と対前年同月増加率・増加数		減少した主な産業と対前年同月減少率・減少数	
サービス業	14.0%	339	建設業 ▲3.1% ▲67
製造業	15.0%	254	生活関連サービス業、娯楽業 ▲9.8% ▲64
宿泊業、飲食サービス業	22.8%	220	電気・ガス・熱供給・水道業 ▲44.7% ▲21
卸売、小売業	4.9%	110	金融業、保険業 ▲9.9% ▲15

(規模別)

規模	前年同月比	規模	前年同月比
29人以下	7.9%	300人～499人	0.4%
30人～99人	4.7%	500人～999人	14.9%
100～299人	6.0%	1,000人以上	31.6%

新規求人のうち、一般は12,016人で前年同月9.1%(1,003人)の増加となり、

パートタイムは5,191人で前年同月比1.3%(66人)の増加となった。

月間有効求人数は44,065人で前年同月比1.6%(699人)の増加となった。

## ■ 求職

新規求職申込件数は、8,595件で前年同月比▲5.5%(▲504件)の減少となった。

このうち45歳以上の者の割合は、43.2%(前年同月差2.2ポイント上昇)、雇用保険の一般受給資格決定者の割合は、19.7%(同0.7ポイント上昇)となった。

月間有効求職者数は28,765人で前年同月比▲1.6%(▲471人)減少となった。

このうち、45歳以上の者の割合は、45.6%(前年同月1.8ポイント上昇)、雇用保険の受給者実人員の割合は、19.9%(同▲0.3ポイント低下)を占めている。

## ■ 就職

就職件数は3,051件で前年同月比▲0.2%(▲7件)減少となった。

このうち、45歳以上の者の割合は、38.5%(前年同月差2.6ポイント上昇)となった。

## ■ 求人倍率

(原数値)

項目	当月	前月	前年同月	対前月差 (ポイント)	対前年同月差 (ポイント)
新規求人倍率(倍)	2.00	1.91	1.77	0.09	0.23
有効求人倍率(倍)	1.53	1.53	1.48	0.00	0.05

(季節調整値)

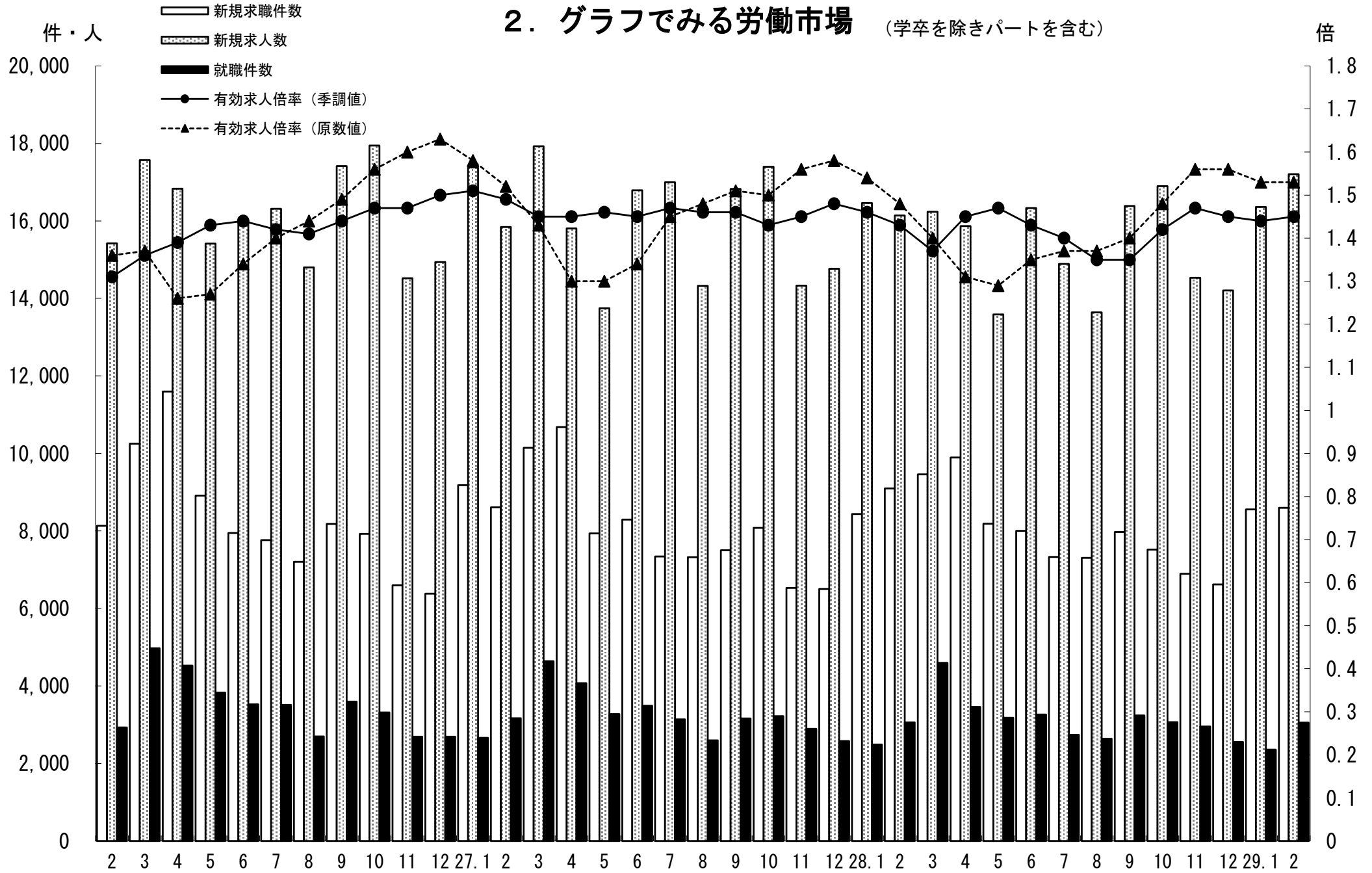
項目	当月	前月	前年同月	対前月差 (ポイント)	対前年同月差 (ポイント)
新規求人倍率(倍)	2.09	2.00	1.89	0.09	0.20
有効求人倍率(倍)	1.45	1.44	1.42	0.01	0.03

※求人倍率(季節調整値):平成29年12月以前は遡及改訂数値。

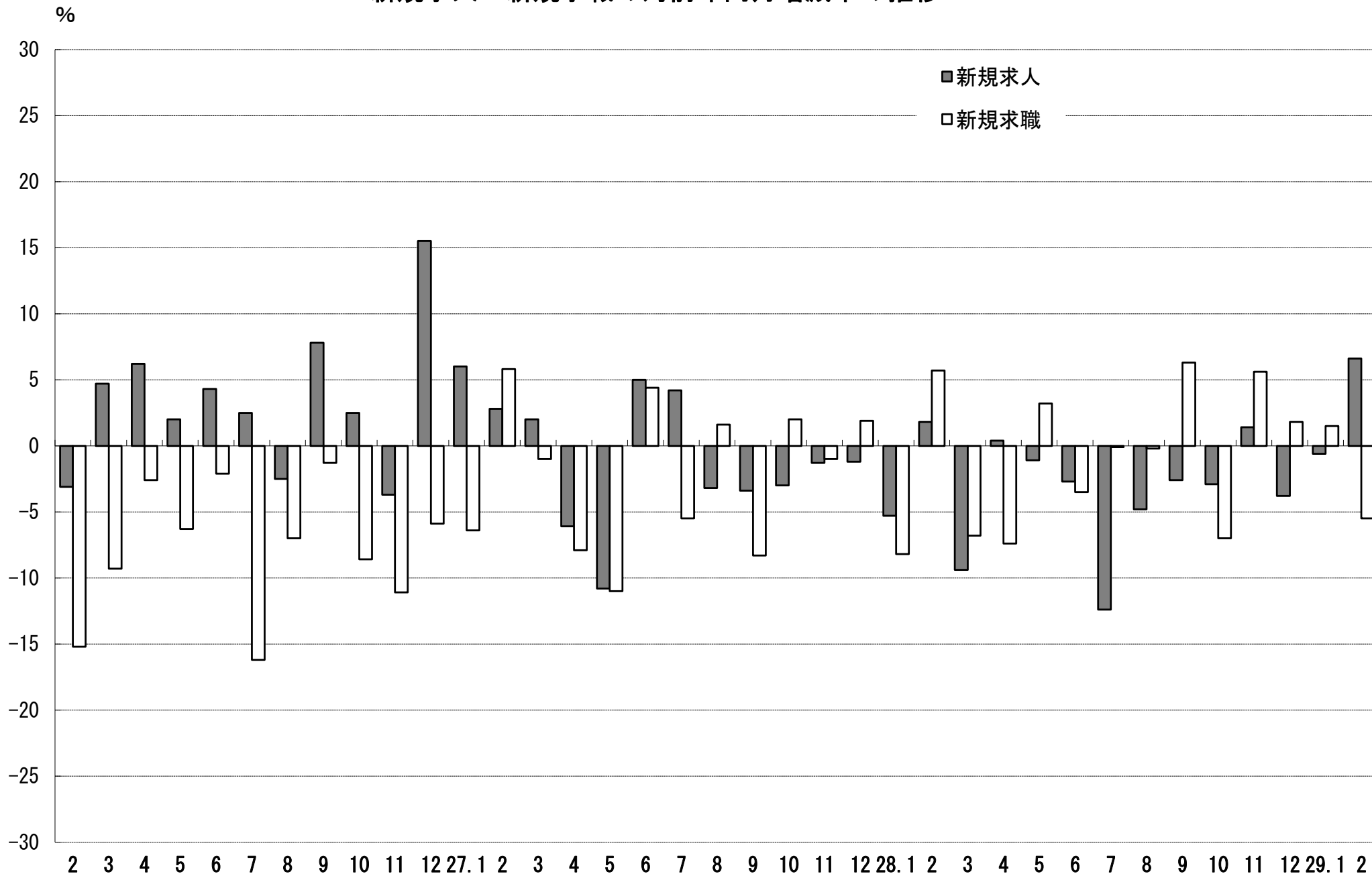
## 主要項目別推移 (各年2月分)

項目	25年2月	26年2月	27年2月	28年2月	29年2月	25年度比
新規求人数(人)	15,907	15,420	15,845	16,138	17,207	8.2%
月間有効求人数(人)	40,429	40,592	43,495	43,366	44,065	9.0%
新規求職申込件数(件)	9,586	8,132	8,607	9,099	8,595	▲10.3%
月間有効求職者数(人)	32,545	29,903	28,543	29,236	28,765	▲11.6%
就職件数(件)	3,455	2,930	3,165	3,058	3,051	▲11.7%

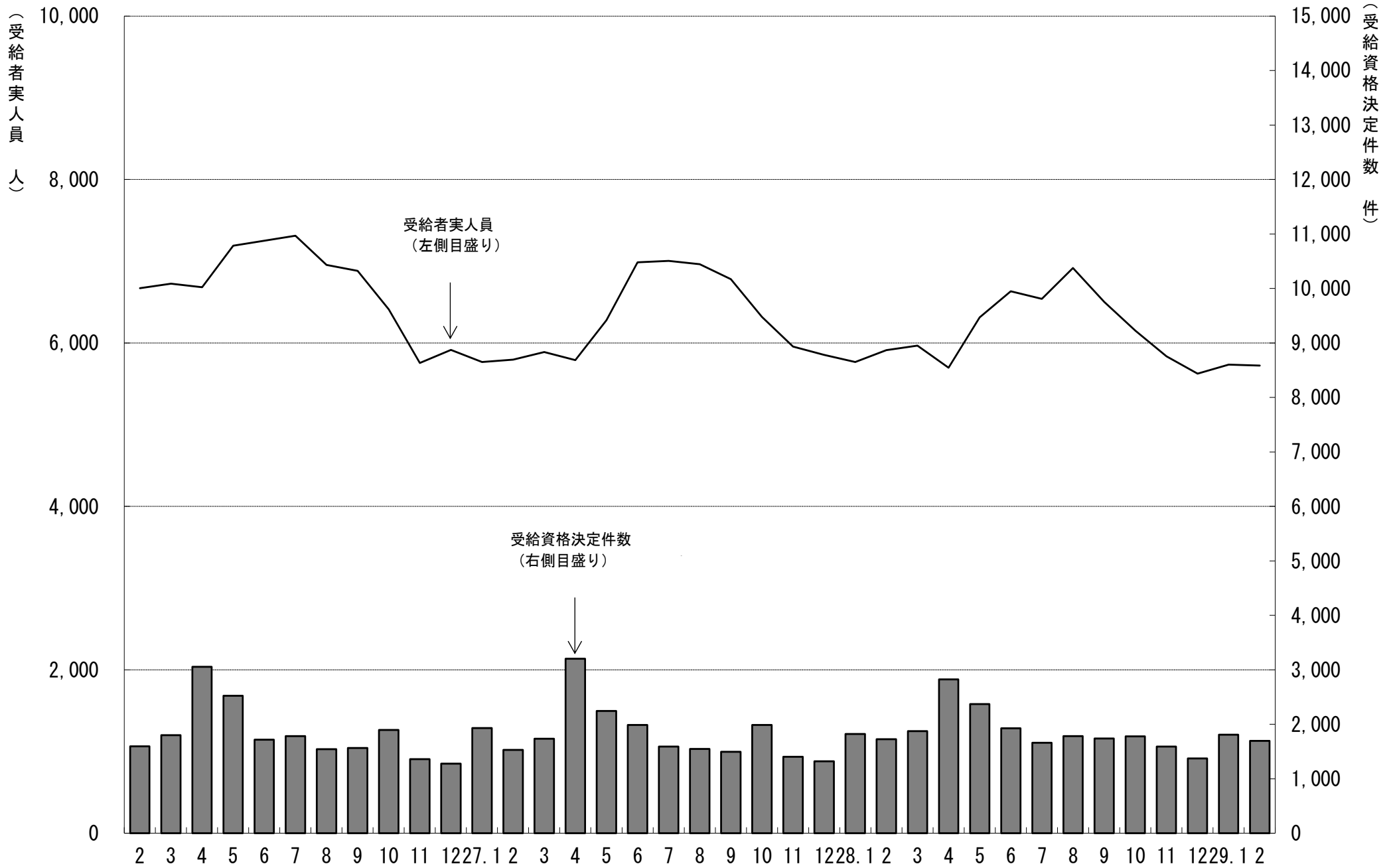
## 2. グラフでみる労働市場 (学卒を除きパートを含む)



### 3. 新規求人・新規求職の対前年同月増減率の推移 (学卒を除きパートを含む)



#### 4. 雇用保険 受給資格決定件数・受給者実人員の推移



# 5. 一般職業紹介状況

(学卒を除きパートを含む)

平成29年2月分

項目別	安定所別	前年同月 (28年2月)	前月 (29年1月)	本月 (29年2月)	中通り計							会津計 会津若松	浜通り計			
					県北計			県中・県南					平	相双	2,205	
					福島	二本松		郡山	白河	須賀川	3,040					
求	新規求職申込件数(件)	9,099	8,556	8,595	1,790	377	2,167	1,852	565	623	3,040	5,207	1,183	1,581	624	2,205
	うち 常用	9,012	8,087	8,517	1,784	377	2,161	1,841	560	622	3,023	5,184	1,133	1,576	624	2,200
	うち 中高年齢者	3,733	3,752	3,717	709	172	881	803	224	263	1,290	2,171	540	678	328	1,006
	雇用保険受給資格決定件数	1,729	1,809	1,697	330	82	412	329	120	119	568	980	225	338	152	490
職	月間有効求職者数(人)	29,236	27,236	28,765	5,974	1,281	7,255	6,557	2,107	2,111	10,775	18,030	3,749	5,165	1,821	6,986
	うち 常用	28,972	26,627	28,531	5,940	1,279	7,219	6,462	2,095	2,108	10,665	17,884	3,686	5,145	1,816	6,961
	うち 中高年齢者	12,807	12,413	13,104	2,538	617	3,155	2,864	1,018	987	4,869	8,024	1,778	2,302	1,000	3,302
	雇用保険受給者実人員	5,913	5,736	5,722	1,169	287	1,456	1,188	463	389	2,040	3,496	803	1,039	384	1,423
求	新規求人数(人)	16,138	16,361	17,207	3,215	919	4,134	4,052	1,199	1,104	6,355	10,489	1,905	3,416	1,397	4,813
	うち 常用	13,847	14,002	15,019	2,649	819	3,468	3,678	909	945	5,532	9,000	1,723	3,047	1,249	4,296
	月間有効求人数	43,366	41,639	44,065	7,949	2,375	10,324	10,821	2,684	2,512	16,017	26,341	4,965	9,078	3,681	12,759
人	うち 常用	38,156	36,038	38,934	6,783	2,145	8,928	9,592	2,126	2,264	13,982	22,910	4,430	8,250	3,344	11,594
	就職件数(件)	3,058	2,354	3,051	553	163	716	588	206	246	1,040	1,756	438	599	258	857
職	うち 常用	2,686	1,987	2,651	435	142	577	528	175	217	920	1,497	379	545	230	775
	うち 中高年齢者	1,097	885	1,175	236	67	303	217	76	101	394	697	151	227	100	327
	うち (保)受給者	658	556	660	120	47	167	118	45	44	207	374	107	126	53	179
	うち他県への就職件数	264	200	299	53	6	59	66	21	26	113	172	38	55	34	89
充	充足数(人)	3,004	2,291	2,913	557	176	733	606	204	173	983	1,716	381	551	265	816
	うち 常用	2,647	1,923	2,519	421	158	579	534	175	159	868	1,447	331	500	241	741
	うち他県からの充足数	229	153	174	32	7	39	33	12	4	49	88	8	44	34	78
比	新規求人倍率(倍)	1.89	2.00	2.09	1.80	2.44	1.91	2.19	2.12	1.77	2.09	2.01	1.61	2.16	2.24	2.18
	有効求人倍率(倍)	1.42	1.44	1.45	1.33	1.85	1.42	1.65	1.27	1.19	1.49	1.46	1.32	1.76	2.02	1.83
率	就職率(%)	33.6	27.5	35.5	30.9	43.2	33.0	31.7	36.5	39.5	34.2	33.7	37.0	37.9	41.3	38.9
	うち中高年齢者の就職率	29.4	23.6	31.6	33.3	39.0	34.4	27.0	33.9	38.4	30.5	32.1	28.0	33.5	30.5	32.5
	充足率(%)	18.6	14.0	16.9	17.3	19.2	17.7	15.0	17.0	15.7	15.5	16.4	20.0	16.1	19.0	17.0

※県の有効求人倍率及び新規求人倍率は季節調整値、公共職業安定所の有効求人倍率及び新規求人倍率は原数値。

※就職率は新規求職者数ベース、充足率は新規求人数ベース

※雇用保険受給資格決定件数及び雇用保険受給者実人員の本月、前月、前年同月の合計欄には、運輸支局取扱分を含む。

## 6. 雇用保険業務概況

平成29年2月分

項目別		安定所別					平成29年2月分										
		25年度計	26年度計	27年度計	前年同月 (28年2月)	前月 (29年1月)	本月 (29年2月)	福 島	平	会津若松	郡	山	白	河	須賀川	二本松	相
適	新規適用事業所数	1,798	1,626	1,756	126	125	148	32	40	12	28	5	13	5	13	0	
	廃止事業所数	1,094	1,059	1,014	42	47	49	9	11	8	12	1	2	1	5	0	
	月末事業所数	32,633	32,983	33,662	33,968	34,306	34,410	6,467	6,511	5,238	7,313	2,306	2,111	1,517	2,947	0	
	資格取得者数	114,789	118,161	116,049	8,056	8,595	8,772	1,628	1,640	773	2,654	515	386	380	796	0	
	資格喪失者数	100,845	103,534	107,100	7,332	8,951	7,325	1,288	1,296	714	2,286	415	351	327	648	0	
	月末被保険者数	532,134	545,114	559,485	559,445	566,897	568,365	116,169	93,908	70,727	154,676	39,547	32,138	24,392	36,808	0	
	離職票交付枚数	59,179	58,159	60,623	4,245	5,430	4,282	807	727	505	1,229	232	194	177	411	0	
	うち 高 齢	2,122	2,649	3,077	203	376	261	58	55	19	70	16	15	7	21	0	
	うち 特 例	1,628	1,648	1,538	27	428	39	0	3	36	0	0	0	0	0	0	
	うち 短 時 間	0	0	0	0	0	0	0	0	0	0	0	0	0	0	0	
給	受給資格決定件数	24,533	21,925	22,213	1,729	1,809	1,697	330	338	225	329	120	119	82	152	2	
	初回受給者数	20,653	17,910	17,785	1,520	1,295	1,449	309	268	194	282	91	98	76	131	0	
	受給者実人員	7,935	6,484	6,298	5,913	5,736	5,722	1,169	1,039	803	1,188	463	389	287	384	0	
	給付延日数	2,379,667	1,946,227	1,912,165	140,531	151,723	134,661	27,895	24,176	19,059	28,357	10,846	8,870	6,609	8,849	0	
	支給終了者数	15,136	13,475	12,819	945	1,041	949	195	172	132	215	80	54	43	58	0	
	支給金額(千円)	11,155,166	9,030,386	8,919,915	658,556	701,434	625,671	129,896	112,062	85,163	132,991	51,205	40,745	31,748	41,861	0	
	給付制限件数	10,784	10,377	10,394	949	606	860	174	174	115	158	68	64	49	58	0	
	特	受給資格決定件数	1,673	1,654	1,530	93	543	63	2	1	55	0	2	3	0	0	0
		受給者数	1,710	1,640	1,538	472	453	427	74	0	174	34	72	72	1	0	0
		支給金額(千円)	306,566	296,548	274,198	84,773	78,586	75,282	12,327	0	32,091	5,848	12,642	12,209	164	0	0
付 例	給付制限件数	3	0	3	1	1	0	0	0	0	0	0	0	0	0	0	

※ 支給金額は千円未満四捨五入のため、県計とは一致しないことがある。

※ 年度計の適用事業所数、被保険者数は各年度3月末日現在の数



福島労働局 職業別(常用計)	29. 2月								
	有効求職			有効求人			有効求人倍率		
	計	一般	パート	計	一般	パート	計	一般	パート
職業計	28,531	20,948	7,583	38,934	27,770	11,164	1.36	1.33	1.47
A管理的職業	101	91	10	190	188	2	1.88	2.07	0.20
B専門的・技術的職業	3080	2,394	686	7,064	5,399	1,665	2.29	2.26	2.43
07開発技術者	108	102	6	383	381	2	3.55	3.74	0.33
08製造技術者	378	328	50	182	174	8	0.48	0.53	0.16
09建築・土木技術者等	224	215	9	920	917	3	4.11	4.27	0.33
10情報処理・通信技術者	168	160	8	354	342	12	2.11	2.14	1.50
11その他の技術者	37	32	5	50	44	6	1.35	1.38	1.20
12医師、薬剤師等	25	13	12	528	293	235	21.12	22.54	19.58
13保健師、助産師等	550	342	208	1,510	1,116	394	2.75	3.26	1.89
14医療技術者	143	102	41	470	342	128	3.29	3.35	3.12
15その他の保健医療	159	135	24	266	204	62	1.67	1.51	2.58
16社会福祉の専門的職業	673	467	206	1,384	1,031	353	2.06	2.21	1.71
22美術家、デザイナー等	137	120	17	101	77	24	0.74	0.64	1.41
05.06.17～21.23.24その他	478	378	100	916	478	438	1.92	1.26	4.38
C事務的職業	8105	6,116	1,989	3,555	2,564	991	0.44	0.42	0.50
25一般事務員	7314	5,479	1,835	2,589	1,858	731	0.35	0.34	0.40
26会計事務員	218	180	38	293	218	75	1.34	1.21	1.97
27生産関連事務員	188	158	30	327	229	98	1.74	1.45	3.27
28営業・販売関連事務員	269	221	48	251	183	68	0.93	0.83	1.42
29外勤事務員	12	8	4	13	7	6	1.08	0.88	1.50
30運輸・郵便事務	15	14	1	71	60	11	4.73	4.29	11.00
31事務用機器操作の職業	89	56	33	11	9	2	0.12	0.16	0.06
D販売の職業	2096	1,490	606	3,985	2,431	1,554	1.90	1.63	2.56
32商品販売の職業	1384	828	556	2,706	1,183	1,523	1.96	1.43	2.74
33販売類似的職業	41	33	8	53	46	7	1.29	1.39	0.88
34営業の職業	671	629	42	1,226	1,202	24	1.83	1.91	0.57
Eサービスの職業	3134	1,953	1,181	8,495	4,557	3,938	2.71	2.33	3.33
35家庭生活支援サービス	13	8	5	54	23	31	4.15	2.88	6.20
36介護サービスの職業	933	634	299	3,029	2,115	914	3.25	3.34	3.06
37保健医療サービス	172	118	54	426	312	114	2.48	2.64	2.11
38生活衛生サービス	135	102	33	606	404	202	4.49	3.96	6.12
39飲食物調理の職業	824	416	408	1,873	709	1,164	2.27	1.70	2.85
40接客・給仕の職業	650	404	246	1,955	726	1,229	3.01	1.80	5.00
41居住施設・ビルの管理	99	70	29	84	58	26	0.85	0.83	0.90
42その他のサービス	308	201	107	468	210	258	1.52	1.04	2.41
F保安の職業	196	164	32	1,289	969	320	6.58	5.91	10.00
G農林漁業の職業	264	185	79	336	254	82	1.27	1.37	1.04
H生産工程の職業	4022	3,288	734	5,443	4,629	814	1.35	1.41	1.11
49生産設備(金属)	49	48	1	45	42	3	0.92	0.88	3.00
50生産設備(金属除く)	107	92	15	114	101	13	1.07	1.10	0.87
51生産設備(機械)	87	76	11	77	77		0.89	1.01	0.00
52金属材料製造等	509	459	50	1,138	1,081	57	2.24	2.36	1.14
54製品製造・加工処理	1166	875	291	1,775	1,341	434	1.52	1.53	1.49
57機械組立の職業	1281	1,059	222	963	826	137	0.75	0.78	0.62
60機械整備・修理の職業	261	237	24	513	495	18	1.97	2.09	0.75
61製品検査(金属)	85	67	18	78	58	20	0.92	0.87	1.11
62製品検査(金属除く)	106	78	28	254	190	64	2.40	2.44	2.29
63機械検査の職業	160	115	45	203	152	51	1.27	1.32	1.13
64生産関連・生産類似	211	182	29	283	266	17	1.34	1.46	0.59
I輸送・機械運転の職業	1286	1,155	131	2,305	2,097	208	1.79	1.82	1.59
65鉄道運転の職業	1	1		0			0.00	0.00	
66自動車運転の職業	872	771	101	1,784	1,597	187	2.05	2.07	1.85
67船舶・航空機運転	1	1		0			0.00	0.00	
68その他の輸送の職業	129	117	12	93	84	9	0.72	0.72	0.75
69定置・建設機械運転	283	265	18	428	416	12	1.51	1.57	0.67
J建設・採掘の職業	1459	1,395	64	3,347	3,326	21	2.29	2.38	0.33
70建設躯体工事の職業	61	60	1	573	573		9.39	9.55	0.00
71建設の職業	192	176	16	638	632	6	3.32	3.59	0.38
72電気工事の職業	144	137	7	436	436		3.03	3.18	0.00
73土木の職業	1059	1,020	39	1,695	1,680	15	1.60	1.65	0.38
74採掘の職業	3	2	1	5	5		1.67	2.50	0.00
K運搬・清掃等の職業	4163	2,339	1,824	2,925	1,356	1,569	0.70	0.58	0.86
75運搬の職業	849	698	151	1,074	771	303	1.27	1.10	2.01
76清掃の職業	774	312	462	1,108	318	790	1.43	1.02	1.71
77包装の職業	45	23	22	70	27	43	1.56	1.17	1.95
78その他の運搬等の職業	2495	1,306	1,189	673	240	433	0.27	0.18	0.36
分類不能の職業	625	378	247	0			0.00	0.00	0.00

福島所 職業別(常用計)	29. 2月								
	有効求職			有効求人			有効求人倍率		
	計	一般	パート	計	一般	パート	計	一般	パート
職業計	5,940	4,447	1,493	6,783	4,618	2,165	1.14	1.04	1.45
A管理的職業	27	24	3	24	24	0	0.89	1.00	0.00
B専門的・技術的職業	637	500	137	1,181	826	355	1.85	1.65	2.59
07開発技術者	17	16	1	26	26	0	1.53	1.63	0.00
08製造技術者	64	56	8	29	29	0	0.45	0.52	0.00
09建築・土木技術者等	43	41	2	125	124	1	2.91	3.02	0.50
10情報処理・通信技術者	48	45	3	30	30	0	0.63	0.67	0.00
11その他の技術者	8	6	2	11	10	1	1.38	1.67	0.50
12医師、薬剤師等	6	4	2	35	28	7	5.83	7.00	3.50
13保健師、助産師等	99	59	40	269	202	67	2.72	3.42	1.68
14医療技術者	31	25	6	94	71	23	3.03	2.84	3.83
15その他の保健医療	39	33	6	39	21	18	1.00	0.64	3.00
16社会福祉の専門的職業	144	106	38	292	182	110	2.03	1.72	2.89
22美術家、デザイナー等	31	28	3	15	15	0	0.48	0.54	0.00
05.06.17～21.23.24その他	107	81	26	216	88	128	2.02	1.09	4.92
C事務的職業	2103	1,590	513	923	670	253	0.44	0.42	0.49
25一般事務員	1939	1,461	478	744	545	199	0.38	0.37	0.42
26会計事務員	51	44	7	76	39	37	1.49	0.89	5.29
27生産関連事務員	28	20	8	31	23	8	1.11	1.15	1.00
28営業・販売関連事務員	51	41	10	53	46	7	1.04	1.12	0.70
29外勤事務員	2	2	0	3	2	1	1.50	1.00	
30運輸・郵便事務	5	4	1	13	13	0	2.60	3.25	0.00
31事務用機器操作の職業	27	18	9	3	2	1	0.11	0.11	0.11
D販売の職業	470	358	112	685	459	226	1.46	1.28	2.02
32商品販売の職業	298	198	100	437	217	220	1.47	1.10	2.20
33販売類似的職業	12	10	2	15	10	5	1.25	1.00	2.50
34営業の職業	160	150	10	233	232	1	1.46	1.55	0.10
Eサービスの職業	579	374	205	1,714	932	782	2.96	2.49	3.81
35家庭生活支援サービス	2	1	1	14	3	11	7.00	3.00	11.00
36介護サービスの職業	193	137	56	477	339	138	2.47	2.47	2.46
37保健医療サービス	41	26	15	120	74	46	2.93	2.85	3.07
38生活衛生サービス	19	8	11	166	141	25	8.74	17.63	2.27
39飲食物調理の職業	146	83	63	437	199	238	2.99	2.40	3.78
40接客・給仕の職業	99	68	31	375	124	251	3.79	1.82	8.10
41居住施設・ビルの管理	26	17	9	28	20	8	1.08	1.18	0.89
42その他のサービス	53	34	19	97	32	65	1.83	0.94	3.42
F保安の職業	35	29	6	258	200	58	7.37	6.90	9.67
G農林漁業の職業	42	31	11	42	26	16	1.00	0.84	1.45
H生産工程の職業	706	589	117	601	517	84	0.85	0.88	0.72
49生産設備(金属)	8	8	0	10	10	0	1.25	1.25	
50生産設備(金属除く)	24	20	4	16	13	3	0.67	0.65	0.75
51生産設備(機械)	16	16	0	1	1	0	0.06	0.06	
52金属材料製造等	82	75	7	114	110	4	1.39	1.47	0.57
54製品製造・加工処理	204	146	58	248	183	65	1.22	1.25	1.12
57機械組立の職業	211	186	25	59	56	3	0.28	0.30	0.12
60機械整備・修理の職業	44	39	5	75	75	0	1.70	1.92	0.00
61製品検査(金属)	11	9	2	7	4	3	0.64	0.44	1.50
62製品検査(金属除く)	29	21	8	28	27	1	0.97	1.29	0.13
63機械検査の職業	25	20	5	8	5	3	0.32	0.25	0.60
64生産関連・生産類似	52	49	3	35	33	2	0.67	0.67	0.67
I輸送・機械運転の職業	234	210	24	369	332	37	1.58	1.58	1.54
65鉄道運転の職業	0	0	0	0	0	0			
66自動車運転の職業	160	141	19	292	260	32	1.83	1.84	1.68
67船舶・航空機運転	1	1	0	0	0	0	0.00	0.00	
68その他の輸送の職業	22	22	0	11	11	0	0.50	0.50	
69定置・建設機械運転	51	46	5	66	61	5	1.29	1.33	1.00
J建設・採掘の職業	211	197	14	458	454	4	2.17	2.30	0.29
70建設躯体工事の職業	14	14	0	79	79	0	5.64	5.64	
71建設の職業	40	34	6	108	107	1	2.70	3.15	0.17
72電気工事の職業	27	25	2	65	65	0	2.41	2.60	0.00
73土木の職業	130	124	6	206	203	3	1.58	1.64	0.50
74採掘の職業	0	0	0	0	0	0			
K運搬・清掃等の職業	664	392	272	528	178	350	0.80	0.45	1.29
75運搬の職業	141	123	18	150	108	42	1.06	0.88	2.33
76清掃の職業	138	61	77	269	56	213	1.95	0.92	2.77
77包装の職業	8	5	3	5	2	3	0.63	0.40	1.00
78その他の運搬等の職業	377	203	174	104	12	92	0.28	0.06	0.53
分類不能の職業	232	153	79	0	0	0	0.00	0.00	0.00

平所 職業別(常用計)	29. 2月								
	有効求職			有効求人			有効求人倍率		
	計	一般	パート	計	一般	パート	計	一般	パート
職業計	5,145	3,701	1,444	8,250	5,791	2,459	1.60	1.56	1.70
A管理的職業	15	14	1	25	25		1.67	1.79	0.00
B専門的・技術的職業	599	446	153	1,465	1,153	312	2.45	2.59	2.04
07開発技術者	31	29	2	88	88		2.84	3.03	0.00
08製造技術者	46	39	7	36	35	1	0.78	0.90	0.14
09建築・土木技術者等	46	44	2	157	157		3.41	3.57	0.00
10情報処理・通信技術者	36	35	1	126	122	4	3.50	3.49	4.00
11その他の技術者	12	12	0	16	15	1	1.33	1.25	
12医師、薬剤師等	10	6	4	68	45	23	6.80	7.50	5.75
13保健師、助産師等	145	92	53	374	270	104	2.58	2.93	1.96
14医療技術者	22	14	8	120	83	37	5.45	5.93	4.63
15その他の保健医療	31	21	10	56	51	5	1.81	2.43	0.50
16社会福祉の専門的職業	111	72	39	214	171	43	1.93	2.38	1.10
22美術家、デザイナー等	24	22	2	16	14	2	0.67	0.64	1.00
05.06.17～21.23.24その他	85	60	25	194	102	92	2.28	1.70	3.68
C事務的職業	1,323	969	354	638	449	189	0.48	0.46	0.53
25一般事務員	1,181	855	326	438	306	132	0.37	0.36	0.40
26会計事務員	41	30	11	46	35	11	1.12	1.17	1.00
27生産関連事務員	42	35	7	79	48	31	1.88	1.37	4.43
28営業・販売関連事務員	44	38	6	53	43	10	1.20	1.13	1.67
29外勤事務員	1	1		1	1		1.00	1.00	
30運輸・郵便事務	0	0	0	18	13	5			
31事務用機器操作の職業	14	10	4	3	3		0.21	0.30	0.00
D販売の職業	368	252	116	889	431	458	2.42	1.71	3.95
32商品販売の職業	253	149	104	608	155	453	2.40	1.04	4.36
33販売類似的職業	7	5	2	3	3		0.43	0.60	0.00
34営業の職業	108	98	10	278	273	5	2.57	2.79	0.50
Eサービスの職業	608	377	231	1,855	932	923	3.05	2.47	4.00
35家庭生活支援サービス	4	4		7	7		1.75	1.75	
36介護サービスの職業	209	145	64	792	478	314	3.79	3.30	4.91
37保健医療サービス	44	35	9	118	91	27	2.68	2.60	3.00
38生活衛生サービス	33	24	9	158	93	65	4.79	3.88	7.22
39飲食物調理の職業	143	62	81	367	124	243	2.57	2.00	3.00
40接客・給仕の職業	118	68	50	319	97	222	2.70	1.43	4.44
41居住施設・ビルの管理	12	11	1	7	6	1	0.58	0.55	1.00
42その他のサービス	45	28	17	87	36	51	1.93	1.29	3.00
F保安の職業	34	32	2	162	128	34	4.76	4.00	17.00
G農林漁業の職業	47	31	16	61	47	14	1.30	1.52	0.88
H生産工程の職業	702	566	136	1,197	1,058	139	1.71	1.87	1.02
49生産設備(金属)	7	7		5	5		0.71	0.71	
50生産設備(金属除く)	32	29	3	14	14		0.44	0.48	0.00
51生産設備(機械)	20	17	3	23	23		1.15	1.35	0.00
52金属材料製造等	86	78	8	265	254	11	3.08	3.26	1.38
54製品製造・加工処理	236	179	57	389	307	82	1.65	1.72	1.44
57機械組立の職業	181	151	30	202	179	23	1.12	1.19	0.77
60機械整備・修理の職業	47	40	7	98	96	2	2.09	2.40	0.29
61製品検査(金属)	11	9	2	14	13	1	1.27	1.44	0.50
62製品検査(金属除く)	18	11	7	52	50	2	2.89	4.55	0.29
63機械検査の職業	26	17	9	81	66	15	3.12	3.88	1.67
64生産関連・生産類似	38	28	10	54	51	3	1.42	1.82	0.30
I輸送・機械運転の職業	292	261	31	448	401	47	1.53	1.54	1.52
65鉄道運転の職業	0			0					
66自動車運転の職業	201	177	24	335	294	41	1.67	1.66	1.71
67船舶・航空機運転	0			0					
68その他の輸送の職業	39	36	3	32	27	5	0.82	0.75	1.67
69定置・建設機械運転	52	48	4	81	80	1	1.56	1.67	0.25
J建設・採掘の職業	300	289	11	867	861	6	2.89	2.98	0.55
70建設躯体工事の職業	11	10	1	188	188		17.09	18.80	0.00
71建設の職業	41	39	2	156	155	1	3.80	3.97	0.50
72電気工事の職業	36	36		127	127		3.53	3.53	
73土木の職業	210	203	7	396	391	5	1.89	1.93	0.71
74採掘の職業	2	1	1	0			0.00	0.00	0.00
K運搬・清掃等の職業	743	399	344	643	306	337	0.87	0.77	0.98
75運搬の職業	147	112	35	220	170	50	1.50	1.52	1.43
76清掃の職業	135	50	85	223	68	155	1.65	1.36	1.82
77包装の職業	8	5	3	13	8	5	1.63	1.60	1.67
78その他の運搬等の職業	453	232	221	187	60	127	0.41	0.26	0.57
分類不能の職業	114	65	49	0			0.00	0.00	0.00

会津若松所 職業別(常用計)	29. 2月								
	有効求職			有効求人			有効求人倍率		
	計	一般	パート	計	一般	パート	計	一般	パート
職業計	3,686	2,645	1,041	4,430	2,958	1,472	1.20	1.12	1.41
A管理的職業	8	7	1	13	13		1.63	1.86	0.00
B専門的・技術的職業	348	262	86	757	607	150	2.18	2.32	1.74
07開発技術者	14	13	1	37	37		2.64	2.85	0.00
08製造技術者	25	22	3	14	13	1	0.56	0.59	0.33
09建築・土木技術者等	26	25	1	106	105	1	4.08	4.20	1.00
10情報処理・通信技術者	15	14	1	38	38		2.53	2.71	0.00
11その他の技術者	2	2		4	4		2.00	2.00	
12医師、薬剤師等	1	1	0	12	9	3	12.00	9.00	
13保健師、助産師等	84	55	29	174	139	35	2.07	2.53	1.21
14医療技術者	12	9	3	46	37	9	3.83	4.11	3.00
15その他の保健医療	18	17	1	31	25	6	1.72	1.47	6.00
16社会福祉の専門的職業	90	58	32	170	137	33	1.89	2.36	1.03
22美術家、デザイナー等	16	13	3	11	5	6	0.69	0.38	2.00
05.06.17～21.23.24その他	45	33	12	114	58	56	2.53	1.76	4.67
C事務的職業	985	737	248	352	257	95	0.36	0.35	0.38
25一般事務員	884	652	232	245	176	69	0.28	0.27	0.30
26会計事務員	32	29	3	32	28	4	1.00	0.97	1.33
27生産関連事務員	20	16	4	33	24	9	1.65	1.50	2.25
28営業・販売関連事務員	37	32	5	35	22	13	0.95	0.69	2.60
29外勤事務員	0	0		0					
30運輸・郵便事務	0	0		7	7				
31事務用機器操作の職業	12	8	4	0			0.00	0.00	0.00
D販売の職業	269	186	83	590	340	250	2.19	1.83	3.01
32商品販売の職業	193	116	77	473	223	250	2.45	1.92	3.25
33販売類似の職業	2	1	1	5	5		2.50	5.00	0.00
34営業の職業	74	69	5	112	112		1.51	1.62	0.00
Eサービスの職業	496	331	165	1,104	588	516	2.23	1.78	3.13
35家庭生活支援サービス	0	0	0	2	1	1			
36介護サービスの職業	118	88	30	318	232	86	2.69	2.64	2.87
37保健医療サービス	17	15	2	28	26	2	1.65	1.73	1.00
38生活衛生サービス	12	12		56	32	24	4.67	2.67	
39飲食物調理の職業	146	85	61	248	111	137	1.70	1.31	2.25
40接客・給仕の職業	145	94	51	363	147	216	2.50	1.56	4.24
41居住施設・ビルの管理	8	6	2	16	10	6	2.00	1.67	3.00
42その他のサービス	50	31	19	73	29	44	1.46	0.94	2.32
F保安の職業	33	23	10	169	100	69	5.12	4.35	6.90
G農林漁業の職業	47	32	15	38	28	10	0.81	0.88	0.67
H生産工程の職業	545	439	106	539	414	125	0.99	0.94	1.18
49生産設備(金属)	4	4		1	1		0.25	0.25	
50生産設備(金属除く)	8	6	2	8	8		1.00	1.33	0.00
51生産設備(機械)	10	8	2	0			0.00	0.00	0.00
52金属材料製造等	78	69	9	140	134	6	1.79	1.94	0.67
54製品製造・加工処理	107	78	29	160	104	56	1.50	1.33	1.93
57機械組立の職業	240	186	54	87	54	33	0.36	0.29	0.61
60機械整備・修理の職業	38	38		57	52	5	1.50	1.37	
61製品検査(金属)	6	6	0	6	3	3	1.00	0.50	
62製品検査(金属除く)	9	8	1	26	18	8	2.89	2.25	8.00
63機械検査の職業	24	16	8	17	4	13	0.71	0.25	1.63
64生産関連・生産類似	21	20	1	37	36	1	1.76	1.80	1.00
I輸送・機械運転の職業	126	112	14	179	153	26	1.42	1.37	1.86
65鉄道運転の職業	1	1		0			0.00	0.00	
66自動車運転の職業	83	71	12	137	116	21	1.65	1.63	1.75
67船舶・航空機運転	0			0					
68その他の輸送の職業	10	9	1	4	4		0.40	0.44	0.00
69定置・建設機械運転	32	31	1	38	33	5	1.19	1.06	5.00
J建設・採掘の職業	141	132	9	295	295		2.09	2.23	0.00
70建設躯体工事の職業	9	9		37	37		4.11	4.11	
71建設の職業	41	39	2	59	59		1.44	1.51	0.00
72電気工事の職業	17	15	2	32	32		1.88	2.13	0.00
73土木の職業	74	69	5	167	167		2.26	2.42	0.00
74採掘の職業	0			0					
K運搬・清掃等の職業	676	378	298	394	163	231	0.58	0.43	0.78
75運搬の職業	110	88	22	111	56	55	1.01	0.64	2.50
76清掃の職業	127	58	69	157	51	106	1.24	0.88	1.54
77包装の職業	5	2	3	5		5	1.00	0.00	1.67
78その他の運搬等の職業	434	230	204	121	56	65	0.28	0.24	0.32
分類不能の職業	12	6	6	0			0.00	0.00	0.00



郡山所 職業別(常用計)	29. 2月								
	有効求職			有効求人			有効求人倍率		
	計	一般	パート	計	一般	パート	計	一般	パート
職業計	6,462	4,833	1,629	9,592	6,764	2,828	1.48	1.40	1.74
A管理的職業	28	26	2	89	88	1	3.18	3.38	0.50
B専門的・技術的職業	777	625	152	2,048	1,486	562	2.64	2.38	3.70
07開発技術者	21	21		148	146	2	7.05	6.95	
08製造技術者	103	90	13	67	62	5	0.65	0.69	0.38
09建築・土木技術者等	52	49	3	252	252		4.85	5.14	0.00
10情報処理・通信技術者	49	48	1	127	119	8	2.59	2.48	8.00
11その他の技術者	5	4	1	5	2	3	1.00	0.50	3.00
12医師、薬剤師等	3	0	3	372	185	187	124.00		62.33
13保健師、助産師等	120	76	44	291	203	88	2.43	2.67	2.00
14医療技術者	47	30	17	97	60	37	2.06	2.00	2.18
15その他の保健医療	44	40	4	80	53	27	1.82	1.33	6.75
16社会福祉の専門的職業	167	123	44	353	255	98	2.11	2.07	2.23
22美術家、デザイナー等	40	35	5	49	35	14	1.23	1.00	2.80
05.06.17～21.23.24その他	126	109	17	207	114	93	1.64	1.05	5.47
C事務的職業	1944	1,500	444	836	552	284	0.43	0.37	0.64
25一般事務員	1750	1,349	401	616	405	211	0.35	0.30	0.53
26会計事務員	45	38	7	73	62	11	1.62	1.63	1.57
27生産関連事務員	36	33	3	60	28	32	1.67	0.85	10.67
28営業・販売関連事務員	80	60	20	64	39	25	0.80	0.65	1.25
29外勤事務員	6	4	2	2		2	0.33	0.00	1.00
30運輸・郵便事務	3	3		16	14	2	5.33	4.67	
31事務用機器操作の職業	24	13	11	5	4	1	0.21	0.31	0.09
D販売の職業	567	424	143	1,104	824	280	1.95	1.94	1.96
32商品販売の職業	336	205	131	678	406	272	2.02	1.98	2.08
33販売類似的職業	9	7	2	26	24	2	2.89	3.43	1.00
34営業の職業	222	212	10	400	394	6	1.80	1.86	0.60
Eサービスの職業	679	418	261	2,132	1,152	980	3.14	2.76	3.75
35家庭生活支援サービス	3	2	1	23	4	19	7.67	2.00	19.00
36介護サービスの職業	188	116	72	739	547	192	3.93	4.72	2.67
37保健医療サービス	33	22	11	54	38	16	1.64	1.73	1.45
38生活衛生サービス	44	34	10	182	115	67	4.14	3.38	6.70
39飲食物調理の職業	166	79	87	482	136	346	2.90	1.72	3.98
40接客・給仕の職業	150	97	53	518	229	289	3.45	2.36	5.45
41居住施設・ビルの管理	22	13	9	17	10	7	0.77	0.77	0.78
42その他のサービス	73	55	18	117	73	44	1.60	1.33	2.44
F保安の職業	34	28	6	497	375	122	14.62	13.39	20.33
G農林漁業の職業	42	34	8	75	63	12	1.79	1.85	1.50
H生産工程の職業	751	624	127	958	810	148	1.28	1.30	1.17
49生産設備(金属)	14	14		3	3		0.21	0.21	
50生産設備(金属除く)	17	15	2	4	4		0.24	0.27	0.00
51生産設備(機械)	12	9	3	14	14		1.17	1.56	0.00
52金属材料製造等	72	67	5	178	171	7	2.47	2.55	1.40
54製品製造・加工処理	217	150	67	313	209	104	1.44	1.39	1.55
57機械組立の職業	268	230	38	182	169	13	0.68	0.73	0.34
60機械整備・修理の職業	67	65	2	138	137	1	2.06	2.11	0.50
61製品検査(金属)	13	11	2	11	7	4	0.85	0.64	2.00
62製品検査(金属除く)	15	12	3	19	14	5	1.27	1.17	1.67
63機械検査の職業	20	16	4	44	30	14	2.20	1.88	3.50
64生産関連・生産類似	36	35	1	52	52		1.44	1.49	0.00
I輸送・機械運転の職業	238	217	21	536	481	55	2.25	2.22	2.62
65鉄道運転の職業	0			0					
66自動車運転の職業	165	150	15	425	370	55	2.58	2.47	3.67
67船舶・航空機運転	0			0					
68その他の輸送の職業	20	15	5	17	17		0.85	1.13	0.00
69定置・建設機械運転	53	52	1	94	94		1.77	1.81	0.00
J建設・採掘の職業	332	317	15	664	658	6	2.00	2.08	0.40
70建設躯体工事の職業	17	17		110	110		6.47	6.47	
71建設の職業	33	28	5	131	131		3.97	4.68	0.00
72電気工事の職業	29	28	1	67	67		2.31	2.39	0.00
73土木の職業	253	244	9	356	350	6	1.41	1.43	0.67
74採掘の職業	0			0					
K運搬・清掃等の職業	918	531	387	653	275	378	0.71	0.52	0.98
75運搬の職業	240	198	42	230	159	71	0.96	0.80	1.69
76清掃の職業	131	58	73	286	68	218	2.18	1.17	2.99
77包装の職業	11	5	6	23	8	15	2.09	1.60	2.50
78その他の運搬等の職業	536	270	266	114	40	74	0.21	0.15	0.28
分類不能の職業	152	89	63	0			0.00	0.00	0.00

白河所 職業別(常用計)	29. 2月								
	有効求職			有効求人			有効求人倍率		
	計	一般	パート	計	一般	パート	計	一般	パート
職業計	2,095	1,494	601	2,126	1,635	491	1.01	1.09	0.82
A管理的職業	11	9	2	6	6		0.55	0.67	0.00
B専門的・技術的職業	249	196	53	362	303	59	1.45	1.55	1.11
07開発技術者	11	10	1	35	35		3.18	3.50	0.00
08製造技術者	89	77	12	13	12	1	0.15	0.16	0.08
09建築・土木技術者等	16	15	1	38	37	1	2.38	2.47	1.00
10情報処理・通信技術者	3	3		8	8		2.67	2.67	
11その他の技術者	3	2	1	1	1		0.33	0.50	0.00
12医師、薬剤師等	4	2	2	7	5	2	1.75	2.50	1.00
13保健師、助産師等	24	14	10	92	71	21	3.83	5.07	2.10
14医療技術者	9	8	1	23	19	4	2.56	2.38	4.00
15その他の保健医療	10	9	1	20	16	4	2.00	1.78	4.00
16社会福祉の専門的職業	53	31	22	85	68	17	1.60	2.19	0.77
22美術家、デザイナー等	6	6	0	2	1	1	0.33	0.17	
05.06.17～21.23.24その他	21	19	2	38	30	8	1.81	1.58	4.00
C事務的職業	524	383	141	154	103	51	0.29	0.27	0.36
25一般事務員	462	333	129	102	67	35	0.22	0.20	0.27
26会計事務員	16	11	5	16	14	2	1.00	1.27	0.40
27生産関連事務員	22	21	1	24	16	8	1.09	0.76	8.00
28営業・販売関連事務員	16	13	3	9	4	5	0.56	0.31	1.67
29外勤事務員	1		1	0			0.00		0.00
30運輸・郵便事務	3	3		3	2	1	1.00	0.67	
31事務用機器操作の職業	4	2	2	0			0.00	0.00	0.00
D販売の職業	130	78	52	117	65	52	0.90	0.83	1.00
32商品販売の職業	89	40	49	69	20	49	0.78	0.50	1.00
33販売類似の職業	5	4	1	0			0.00	0.00	0.00
34営業の職業	36	34	2	48	45	3	1.33	1.32	1.50
Eサービスの職業	225	128	97	303	146	157	1.35	1.14	1.62
35家庭生活支援サービス	1		1	0			0.00		0.00
36介護サービスの職業	62	42	20	90	55	35	1.45	1.31	1.75
37保健医療サービス	10	6	4	24	14	10	2.40	2.33	2.50
38生活衛生サービス	8	6	2	6		6	0.75	0.00	3.00
39飲食物調理の職業	56	27	29	87	35	52	1.55	1.30	1.79
40接客・給仕の職業	47	25	22	69	23	46	1.47	0.92	2.09
41居住施設・ビルの管理	6	5	1	4	3	1	0.67	0.60	1.00
42その他のサービス	35	17	18	23	16	7	0.66	0.94	0.39
F保安の職業	11	9	2	73	54	19	6.64	6.00	9.50
G農林漁業の職業	28	17	11	33	28	5	1.18	1.65	0.45
H生産工程の職業	465	374	91	663	584	79	1.43	1.56	0.87
49生産設備(金属)	1	1		17	17		17.00	17.00	
50生産設備(金属除く)	7	7		25	25		3.57	3.57	
51生産設備(機械)	6	5	1	17	17		2.83	3.40	0.00
52金属材料製造等	63	56	7	108	103	5	1.71	1.84	0.71
54製品製造・加工処理	154	126	28	210	188	22	1.36	1.49	0.79
57機械組立の職業	146	117	29	129	112	17	0.88	0.96	0.59
60機械整備・修理の職業	16	15	1	25	23	2	1.56	1.53	2.00
61製品検査(金属)	11	7	4	17	14	3	1.55	2.00	0.75
62製品検査(金属除く)	17	12	5	76	48	28	4.47	4.00	5.60
63機械検査の職業	28	17	11	21	21		0.75	1.24	0.00
64生産関連・生産類似	16	11	5	18	16	2	1.13	1.45	0.40
I輸送・機械運転の職業	95	78	17	132	121	11	1.39	1.55	0.65
65鉄道運転の職業	0			0					
66自動車運転の職業	73	60	13	108	97	11	1.48	1.62	0.85
67船舶・航空機運転	0			0					
68その他の輸送の職業	9	7	2	7	7		0.78	1.00	0.00
69定置・建設機械運転	13	11	2	17	17		1.31	1.55	0.00
J建設・採掘の職業	68	64	4	118	116	2	1.74	1.81	0.50
70建設躯体工事の職業	3	3		32	32		10.67	10.67	
71建設の職業	8	8		30	28	2	3.75	3.50	
72電気工事の職業	8	7	1	10	10		1.25	1.43	0.00
73土木の職業	49	46	3	45	45		0.92	0.98	0.00
74採掘の職業	0			1	1				
K運搬・清掃等の職業	259	145	114	165	109	56	0.64	0.75	0.49
75運搬の職業	49	41	8	91	72	19	1.86	1.76	2.38
76清掃の職業	62	19	43	28	9	19	0.45	0.47	0.44
77包装の職業	2	1	1	7	5	2	3.50	5.00	2.00
78その他の運搬等の職業	146	84	62	39	23	16	0.27	0.27	0.26
分類不能の職業	30	13	17	0			0.00	0.00	0.00

須賀川所 職業別(常用計)	29. 2月								
	有効求職			有効求人			有効求人倍率		
	計	一般	パート	計	一般	パート	計	一般	パート
職業計	2,108	1,553	555	2,264	1,785	479	1.07	1.15	0.86
A管理的職業	4	4		9	9		2.25	2.25	#DIV/0!
B専門的・技術的職業	195	150	45	408	337	71	2.09	2.25	1.58
07開発技術者	6	6		32	32		5.33	5.33	
08製造技術者	19	17	2	10	10		0.53	0.59	0.00
09建築・土木技術者等	13	13		44	44		3.38	3.38	
10情報処理・通信技術者	8	7	1	16	16		2.00	2.29	0.00
11その他の技術者	2	2		0			0.00	0.00	
12医師、薬剤師等	0	0		16	10	6			
13保健師、助産師等	27	18	9	74	64	10	2.74	3.56	1.11
14医療技術者	9	5	4	28	21	7	3.11	4.20	1.75
15その他の保健医療	9	7	2	10	9	1	1.11	1.29	0.50
16社会福祉の専門的職業	54	42	12	116	96	20	2.15	2.29	1.67
22美術家、デザイナー等	9	7	2	2	1	1	0.22	0.14	0.50
05.06.17～21.23.24その他	39	26	13	60	34	26	1.54	1.31	2.00
C事務的職業	474	370	104	206	179	27	0.43	0.48	0.26
25一般事務員	408	317	91	120	105	15	0.29	0.33	0.16
26会計事務員	18	16	2	15	14	1	0.83	0.88	0.50
27生産関連事務員	21	16	5	48	44	4	2.29	2.75	0.80
28営業・販売関連事務員	20	16	4	14	11	3	0.70	0.69	0.75
29外勤事務員	0			2	1	1			
30運輸・郵便事務	4	4	0	7	4	3	1.75	1.00	
31事務用機器操作の職業	3	1	2	0			0.00	0.00	0.00
D販売の職業	122	85	37	207	123	84	1.70	1.45	2.27
32商品販売の職業	89	55	34	156	72	84	1.75	1.31	2.47
33販売類似の職業	3	3		2	2		0.67	0.67	
34営業の職業	30	27	3	49	49		1.63	1.81	0.00
Eサービスの職業	230	144	86	389	238	151	1.69	1.65	1.76
35家庭生活支援サービス	2	1	1	6	6		3.00	6.00	0.00
36介護サービスの職業	76	50	26	169	109	60	2.22	2.18	2.31
37保健医療サービス	10	6	4	44	40	4	4.40	6.67	1.00
38生活衛生サービス	7	6	1	14	5	9	2.00	0.83	9.00
39飲食物調理の職業	62	30	32	62	38	24	1.00	1.27	0.75
40接客・給仕の職業	41	26	15	77	31	46	1.88	1.19	3.07
41居住施設・ビルの管理	10	7	3	1		1	0.10	0.00	0.33
42その他のサービス	22	18	4	16	9	7	0.73	0.50	1.75
F保安の職業	14	12	2	13	11	2	0.93	0.92	1.00
G農林漁業の職業	22	14	8	23	15	8	1.05	1.07	1.00
H生産工程の職業	395	329	66	473	397	76	1.20	1.21	1.15
49生産設備(金属)	4	3	1	1	1		0.25	0.33	0.00
50生産設備(金属除く)	11	8	3	0			0.00	0.00	0.00
51生産設備(機械)	8	8		7	7		0.88	0.88	
52金属材料製造等	46	42	4	132	124	8	2.87	2.95	2.00
54製品製造・加工処理	157	130	27	138	113	25	0.88	0.87	0.93
57機械組立の職業	89	73	16	77	56	21	0.87	0.77	1.31
60機械整備・修理の職業	17	14	3	34	29	5	2.00	2.07	1.67
61製品検査(金属)	24	19	5	9	4	5	0.38	0.21	1.00
62製品検査(金属除く)	9	6	3	13	8	5	1.44	1.33	1.67
63機械検査の職業	11	9	2	26	22	4	2.36	2.44	2.00
64生産関連・生産類似	19	17	2	36	33	3	1.89	1.94	1.50
I輸送・機械運転の職業	95	87	8	177	168	9	1.86	1.93	1.13
65鉄道運転の職業	0			0					
66自動車運転の職業	65	60	5	149	142	7	2.29	2.37	1.40
67船舶・航空機運転	0			0					
68その他の輸送の職業	13	13	0	13	11	2	1.00	0.85	
69定置・建設機械運転	17	14	3	15	15		0.88	1.07	0.00
J建設・採掘の職業	83	81	2	170	170		2.05	2.10	0.00
70建設躯体工事の職業	1	1		18	18		18.00	18.00	
71建設の職業	11	11		42	42		3.82	3.82	
72電気工事の職業	10	10		28	28		2.80	2.80	
73土木の職業	61	59	2	82	82		1.34	1.39	0.00
74採掘の職業	0			0					
K運搬・清掃等の職業	456	264	192	189	138	51	0.41	0.52	0.27
75運搬の職業	73	66	7	108	99	9	1.48	1.50	1.29
76清掃の職業	67	28	39	39	23	16	0.58	0.82	0.41
77包装の職業	7	3	4	8	1	7	1.14	0.33	1.75
78その他の運搬等の職業	309	167	142	34	15	19	0.11	0.09	0.13
分類不能の職業	18	13	5	0			0.00	0.00	0.00

相双所 職業別(常用計)	29. 2月								
	有効求職			有効求人			有効求人倍率		
	計	一般	パート	計	一般	パート	計	一般	パート
職業計	1,816	1,377	439	3,344	2,560	784	1.84	1.86	1.79
A管理的職業	4	3	1	9	9		2.25	3.00	0.00
B専門的・技術的職業	143	118	25	532	451	81	3.72	3.82	3.24
07開発技術者	5	4	1	10	10		2.00	2.50	0.00
08製造技術者	9	8	1	9	9		1.00	1.13	0.00
09建築・土木技術者等	21	21		153	153		7.29	7.29	
10情報処理・通信技術者	4	4		6	6		1.50	1.50	
11その他の技術者	3	3		7	7		2.33	2.33	
12医師、薬剤師等	0			14	8	6			
13保健師、助産師等	29	19	10	131	98	33	4.52	5.16	3.30
14医療技術者	5	5		39	33	6	7.80	6.60	
15その他の保健医療	5	5	0	21	20	1	4.20	4.00	
16社会福祉の専門的職業	30	20	10	70	58	12	2.33	2.90	1.20
22美術家、デザイナー等	5	3	2	5	5		1.00	1.67	0.00
05.06.17～21.23.24その他	27	26	1	67	44	23	2.48	1.69	23.00
C事務的職業	469	356	113	295	224	71	0.63	0.63	0.63
25一般事務員	435	327	108	215	162	53	0.49	0.50	0.49
26会計事務員	9	7	2	28	20	8	3.11	2.86	4.00
27生産関連事務員	10	9	1	37	32	5	3.70	3.56	5.00
28営業・販売関連事務員	10	10	0	12	7	5	1.20	0.70	
29外勤事務員	2	1	1	1	1		0.50	1.00	0.00
30運輸・郵便事務	0		0	2	2				
31事務用機器操作の職業	3	2	1	0			0.00	0.00	0.00
D販売の職業	92	53	39	237	101	136	2.58	1.91	3.49
32商品販売の職業	73	35	38	188	53	135	2.58	1.51	3.55
33販売類似の職業	2	2		2	2		1.00	1.00	
34営業の職業	17	16	1	47	46	1	2.76	2.88	1.00
Eサービスの職業	165	94	71	585	319	266	3.55	3.39	3.75
35家庭生活支援サービス	1		1	0			0.00		0.00
36介護サービスの職業	48	30	18	246	191	55	5.13	6.37	3.06
37保健医療サービス	10	5	5	29	23	6	2.90	4.60	1.20
38生活衛生サービス	4	4	0	12	10	2	3.00	2.50	
39飲食物調理の職業	43	22	21	115	32	83	2.67	1.45	3.95
40接客・給仕の職業	30	12	18	153	46	107	5.10	3.83	5.94
41居住施設・ビルの管理	11	8	3	10	8	2	0.91	1.00	0.67
42その他のサービス	18	13	5	20	9	11	1.11	0.69	2.20
F保安の職業	25	23	2	95	81	14	3.80	3.52	7.00
G農林漁業の職業	30	22	8	55	39	16	1.83	1.77	2.00
H生産工程の職業	233	187	46	576	488	88	2.47	2.61	1.91
49生産設備(金属)	6	6		6	3	3	1.00	0.50	
50生産設備(金属除く)	5	4	1	26	21	5	5.20	5.25	5.00
51生産設備(機械)	11	10	1	7	7		0.64	0.70	0.00
52金属材料製造等	50	42	8	123	111	12	2.46	2.64	1.50
54製品製造・加工処理	50	36	14	158	122	36	3.16	3.39	2.57
57機械組立の職業	65	51	14	135	110	25	2.08	2.16	1.79
60機械整備・修理の職業	16	13	3	76	73	3	4.75	5.62	1.00
61製品検査(金属)	7	5	2	9	8	1	1.29	1.60	0.50
62製品検査(金属除く)	5	4	1	19	16	3	3.80	4.00	3.00
63機械検査の職業	8	7	1	3	3		0.38	0.43	0.00
64生産関連・生産類似	10	9	1	14	14		1.40	1.56	0.00
I輸送・機械運転の職業	151	140	11	269	254	15	1.78	1.81	1.36
65鉄道運転の職業	0			0					
66自動車運転の職業	92	83	9	162	147	15	1.76	1.77	1.67
67船舶・航空機運転	0			0					
68その他の輸送の職業	7	6	1	5	5		0.71	0.83	0.00
69定置・建設機械運転	52	51	1	102	102		1.96	2.00	0.00
J建設・採掘の職業	251	247	4	506	504	2	2.02	2.04	0.50
70建設躯体工事の職業	3	3		75	75		25.00	25.00	
71建設の職業	15	15		72	70	2	4.80	4.67	
72電気工事の職業	10	10		83	83		8.30	8.30	
73土木の職業	222	218	4	272	272		1.23	1.25	0.00
74採掘の職業	1	1		4	4		4.00	4.00	
K運搬・清掃等の職業	240	123	117	185	90	95	0.77	0.73	0.81
75運搬の職業	36	31	5	62	40	22	1.72	1.29	4.40
76清掃の職業	80	28	52	91	38	53	1.14	1.36	1.02
77包装の職業	2	1	1	6	1	5	3.00	1.00	5.00
78その他の運搬等の職業	122	63	59	26	11	15	0.21	0.17	0.25
分類不能の職業	13	11	2	0			0.00	0.00	0.00



二本松所 職業別(常用計)	29. 2月								
	有効求職			有効求人			有効求人倍率		
	計	一般	パート	計	一般	パート	計	一般	パート
職業計	1,279	898	381	2,145	1,659	486	1.68	1.85	1.28
A管理的職業	4	4		15	14	1	3.75	3.50	#DIV/0!
B専門的・技術的職業	132	97	35	311	236	75	2.36	2.43	2.14
07開発技術者	3	3		7	7		2.33	2.33	
08製造技術者	23	19	4	4	4		0.17	0.21	0.00
09建築・土木技術者等	7	7		45	45		6.43	6.43	
10情報処理・通信技術者	5	4	1	3	3		0.60	0.75	0.00
11その他の技術者	2	1	1	6	5	1	3.00	5.00	1.00
12医師、薬剤師等	1		1	4	3	1	4.00		1.00
13保健師、助産師等	22	9	13	105	69	36	4.77	7.67	2.77
14医療技術者	8	6	2	23	18	5	2.88	3.00	2.50
15その他の保健医療	3	3		9	9		3.00	3.00	
16社会福祉の専門的職業	24	15	9	84	64	20	3.50	4.27	2.22
22美術家、デザイナー等	6	6		1	1		0.17	0.17	
05.06.17～21.23.24その他	28	24	4	20	8	12	0.71	0.33	3.00
C事務的職業	283	211	72	151	130	21	0.53	0.62	0.29
25一般事務員	255	185	70	109	92	17	0.43	0.50	0.24
26会計事務員	6	5	1	7	6	1	1.17	1.20	1.00
27生産関連事務員	9	8	1	15	14	1	1.67	1.75	1.00
28営業・販売関連事務員	11	11		11	11		1.00	1.00	
29外勤事務員	0			4	2	2			
30運輸・郵便事務	0	0	0	5	5				
31事務用機器操作の職業	2	2	0	0			0.00	0.00	
D販売の職業	78	54	24	156	88	68	2.00	1.63	2.83
32商品販売の職業	53	30	23	97	37	60	1.83	1.23	2.61
33販売類似の職業	1	1	0	0			0.00	0.00	
34営業の職業	24	23	1	59	51	8	2.46	2.22	8.00
Eサービスの職業	152	87	65	413	250	163	2.72	2.87	2.51
35家庭生活支援サービス	0			2	2				
36介護サービスの職業	39	26	13	198	164	34	5.08	6.31	2.62
37保健医療サービス	7	3	4	9	6	3	1.29	2.00	0.75
38生活衛生サービス	8	8		12	8	4	1.50	1.00	
39飲食物調理の職業	62	28	34	75	34	41	1.21	1.21	1.21
40接客・給仕の職業	20	14	6	81	29	52	4.05	2.07	8.67
41居住施設・ビルの管理	4	3	1	1	1		0.25	0.33	0.00
42その他のサービス	12	5	7	35	6	29	2.92	1.20	4.14
F保安の職業	10	8	2	22	20	2	2.20	2.50	1.00
G農林漁業の職業	6	4	2	9	8	1	1.50	2.00	0.50
H生産工程の職業	225	180	45	436	361	75	1.94	2.01	1.67
49生産設備(金属)	5	5		2	2		0.40	0.40	
50生産設備(金属除く)	3	3		21	16	5	7.00	5.33	
51生産設備(機械)	4	3	1	8	8		2.00	2.67	0.00
52金属材料製造等	32	30	2	78	74	4	2.44	2.47	2.00
54製品製造・加工処理	41	30	11	159	115	44	3.88	3.83	4.00
57機械組立の職業	81	65	16	92	90	2	1.14	1.38	0.13
60機械整備・修理の職業	16	13	3	10	10		0.63	0.77	0.00
61製品検査(金属)	2	1	1	5	5		2.50	5.00	0.00
62製品検査(金属除く)	4	4	0	21	9	12	5.25	2.25	
63機械検査の職業	18	13	5	3	1	2	0.17	0.08	0.40
64生産関連・生産類似	19	13	6	37	31	6	1.95	2.38	1.00
I輸送・機械運転の職業	55	50	5	195	187	8	3.55	3.74	1.60
65鉄道運転の職業	0			0					
66自動車運転の職業	33	29	4	176	171	5	5.33	5.90	1.25
67船舶・航空機運転	0	0		0					
68その他の輸送の職業	9	9		4	2	2	0.44	0.22	
69定置・建設機械運転	13	12	1	15	14	1	1.15	1.17	1.00
J建設・採掘の職業	73	68	5	269	268	1	3.68	3.94	0.20
70建設躯体工事の職業	3	3		34	34		11.33	11.33	
71建設の職業	3	2	1	40	40		13.33	20.00	0.00
72電気工事の職業	7	6	1	24	24		3.43	4.00	0.00
73土木の職業	60	57	3	171	170	1	2.85	2.98	0.33
74採掘の職業	0			0					
K運搬・清掃等の職業	207	107	100	168	97	71	0.81	0.91	0.71
75運搬の職業	53	39	14	102	67	35	1.92	1.72	2.50
76清掃の職業	34	10	24	15	5	10	0.44	0.50	0.42
77包装の職業	2	1	1	3	2	1	1.50	2.00	1.00
78その他の運搬等の職業	118	57	61	48	23	25	0.41	0.40	0.41
分類不能の職業	54	28	26	0			0.00	0.00	0.00