



平成29年6月30日公表

平成29年5月分

公共職業安定所業務取扱月報

福島労働局職業安定部

目 次

- 1. 概況
- 2. グラフでみる労働市場
- 3. 新規求人・新規求職の対前年同月増減率の推移
- 4. 雇用保険 受給資格決定件数・受給者実人員の推移
- 5. 一般職業紹介状況
- 6. 雇用保険業務概況
- 7. 職業別有効求職・有効求人バランスシート

本月報から抜粋して利用する場合には「公共職業安定所業務取扱月報から抜粋(または作成)」とご記入願います。

また、本月報に対するお問い合わせは福島労働局職業安定部(職業安定課地方労働市場情報官:電話024-529-5338)まで願います。

1. 概況 (学卒を除きパートを含む)

5月の新規求人数は、前年同月比で8.9%増加となった。

新規求職申込件数は、前年同月比で2.4%増加となった。

新規求人倍率(季節調整値)は、2.09倍と前月を0.2ポイント上回り、

前年同月(原数値)は0.11ポイント上回った。

また、有効求人倍率(季節調整値)は1.47倍と前月を▲0.01ポイント下回り、

前年同月(原数値)と同水準となった。

■ 求人

新規求人数は14,795人で前年同月比8.9%(1,206人)の増加となった。

《対前年同月増減数順》

増加した主な産業と対前年同月増加率・増加数			減少した主な産業と対前年同月減少率・減少数		
サービス業	11.0%	261	生活関連サービス業、娯楽業	▲10.2%	▲58
製造業	15.8%	240	情報通信業	▲21.2%	▲40
宿泊業、飲食サービス業	30.8%	230	農、林、漁業	▲25.8%	▲39
医療、福祉	8.8%	198	金融業、保険業	▲20.9%	▲29

(規模別)

規模	前年同月比	規模	前年同月比
29人以下	9.9%	300人～499人	72.4%
30人～99人	9.1%	500人～999人	46.2%
100～299人	▲19.0%	1,000人以上	70.0%

新規求人数のうち、一般は10,422人で前年同月7.0%(684人)の増加となり、

パートタイムは4,373人で前年同月比13.6%(522人)の増加となった。

月間有効求人数は41,367人で前年同月比3.3%(1,333人)の増加となった。

■ 求職

新規求職申込件数は、8,380件で前年同月比2.4%(195件)の増加となった。

このうち45歳以上の者の割合は、42.5%(前年同月差2.6ポイント上昇)、雇用保険の一般受給資格決定者の割合は、32.2%(同3.2ポイント上昇)となった。

月間有効求職者数は31,954人で前年同月比2.7%(839人)増加となった。

このうち、45歳以上の者の割合は、47.0%(前年同月2.2ポイント上昇)、雇用保険の受給者実人員の割合は、21.6%(同1.3ポイント上昇)を占めている。

■ 就職

就職件数は3,354件で前年同月比5.6%(178件)増加となった。

このうち、45歳以上の者の割合は、39.3%(前年同月差2.6ポイント上昇)となった。

■ 求人倍率

(原数値)

項目	当月	前月	前年同月	対前月差 (ポイント)	対前年同月差 (ポイント)
新規求人倍率(倍)	1.77	1.50	1.66	0.27	0.11
有効求人倍率(倍)	1.29	1.33	1.29	▲0.04	0.00

(季節調整値)

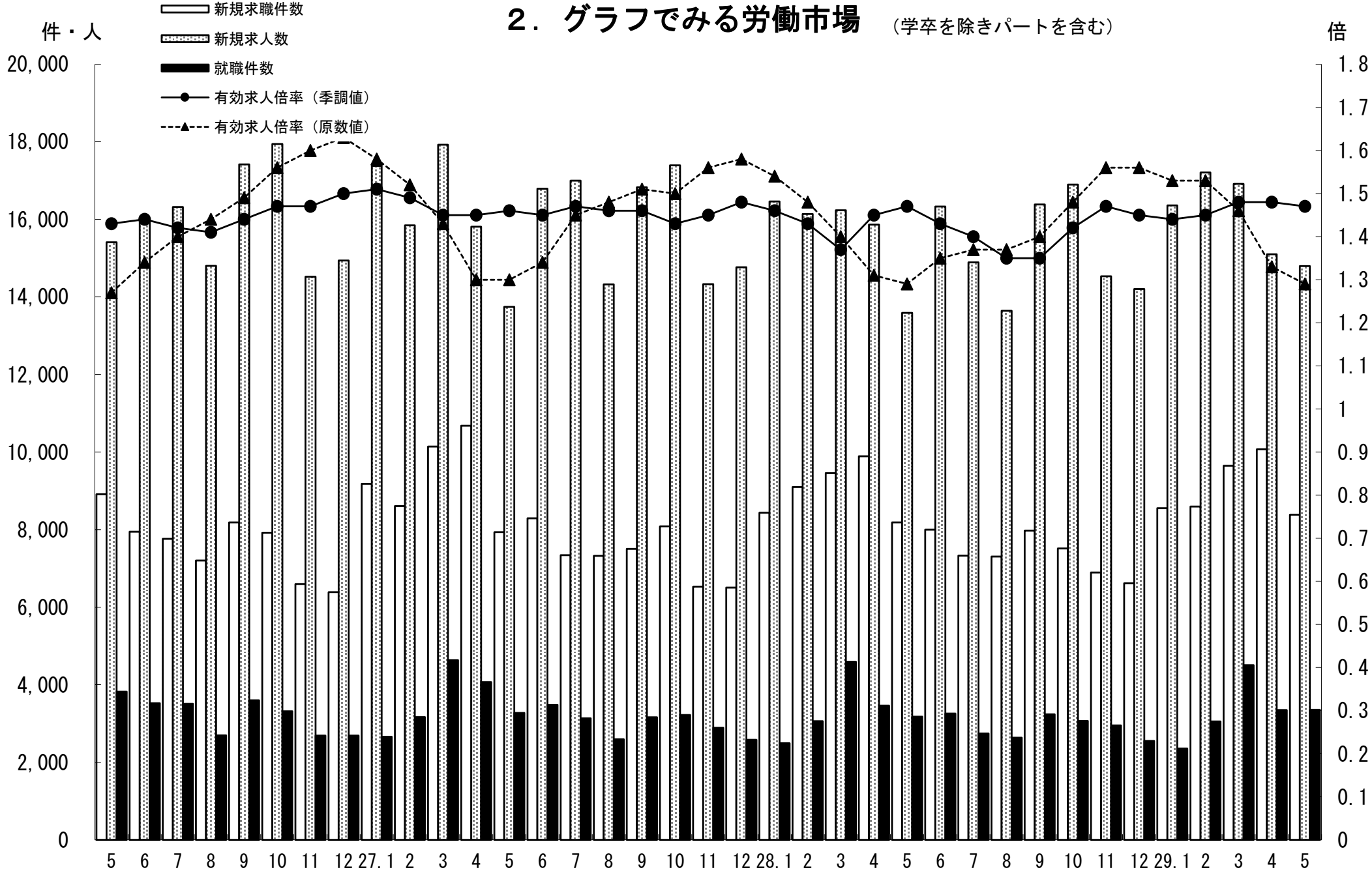
項目	当月	前月	前年同月	対前月差 (ポイント)	対前年同月差 (ポイント)
新規求人倍率(倍)	2.09	1.89	1.93	0.20	0.16
有効求人倍率(倍)	1.47	1.48	1.47	▲0.01	0.00

※求人倍率(季節調整値):平成28年12月以前は遡及改訂数値。

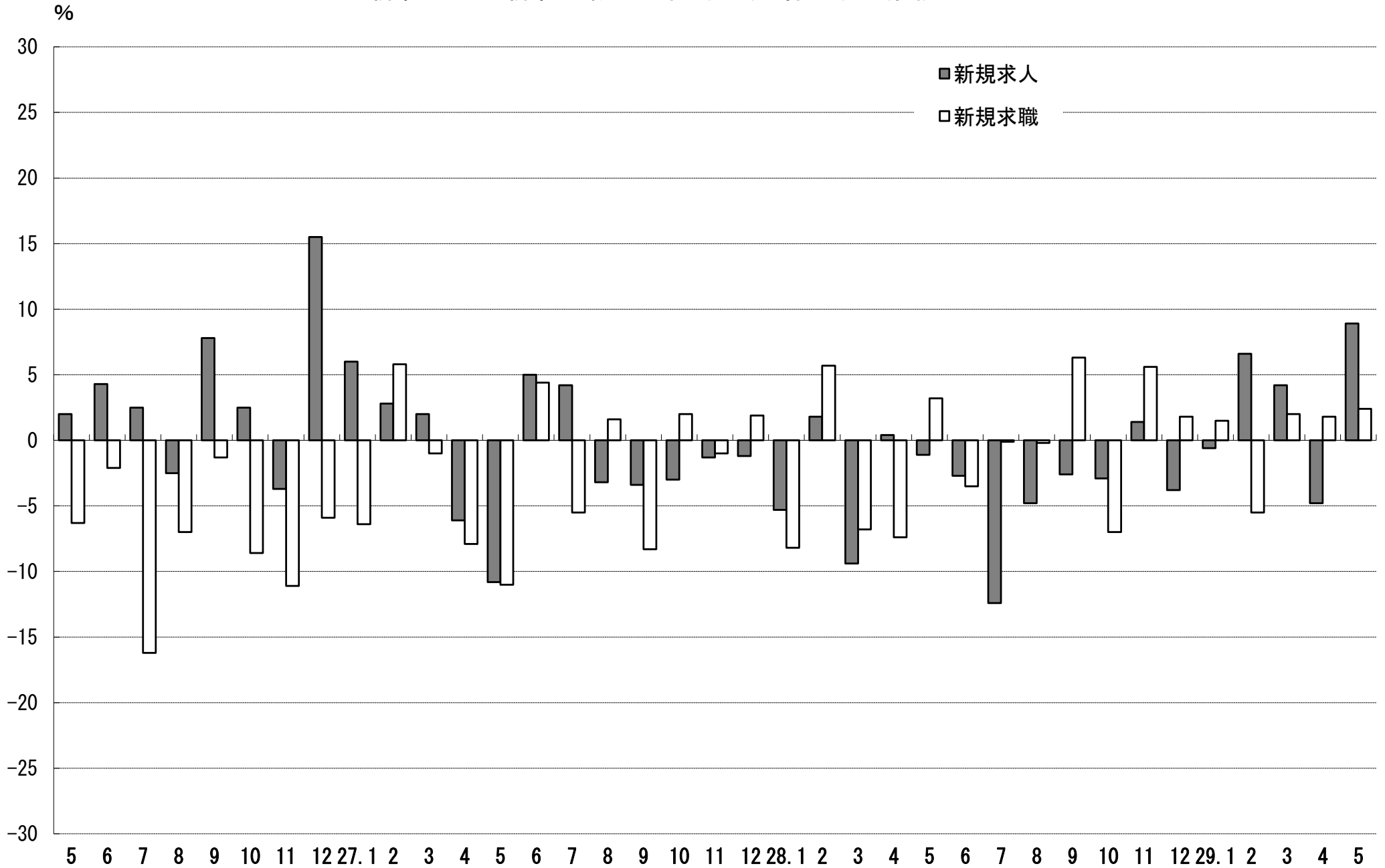
主要項目別推移 (各年5月分)

項目	25年5月	26年5月	27年5月	28年5月	29年5月	25年度比
新規求人数(人)	15,105	15,413	13,747	13,589	14,795	▲2.1%
月間有効求人数(人)	39,884	42,918	40,947	40,034	41,367	3.7%
新規求職申込件数(件)	9,509	8,910	7,934	8,185	8,380	▲11.9%
月間有効求職者数(人)	36,622	33,669	31,517	31,115	31,954	▲12.7%
就職件数(件)	4,048	3,825	3,272	3,176	3,354	▲17.1%

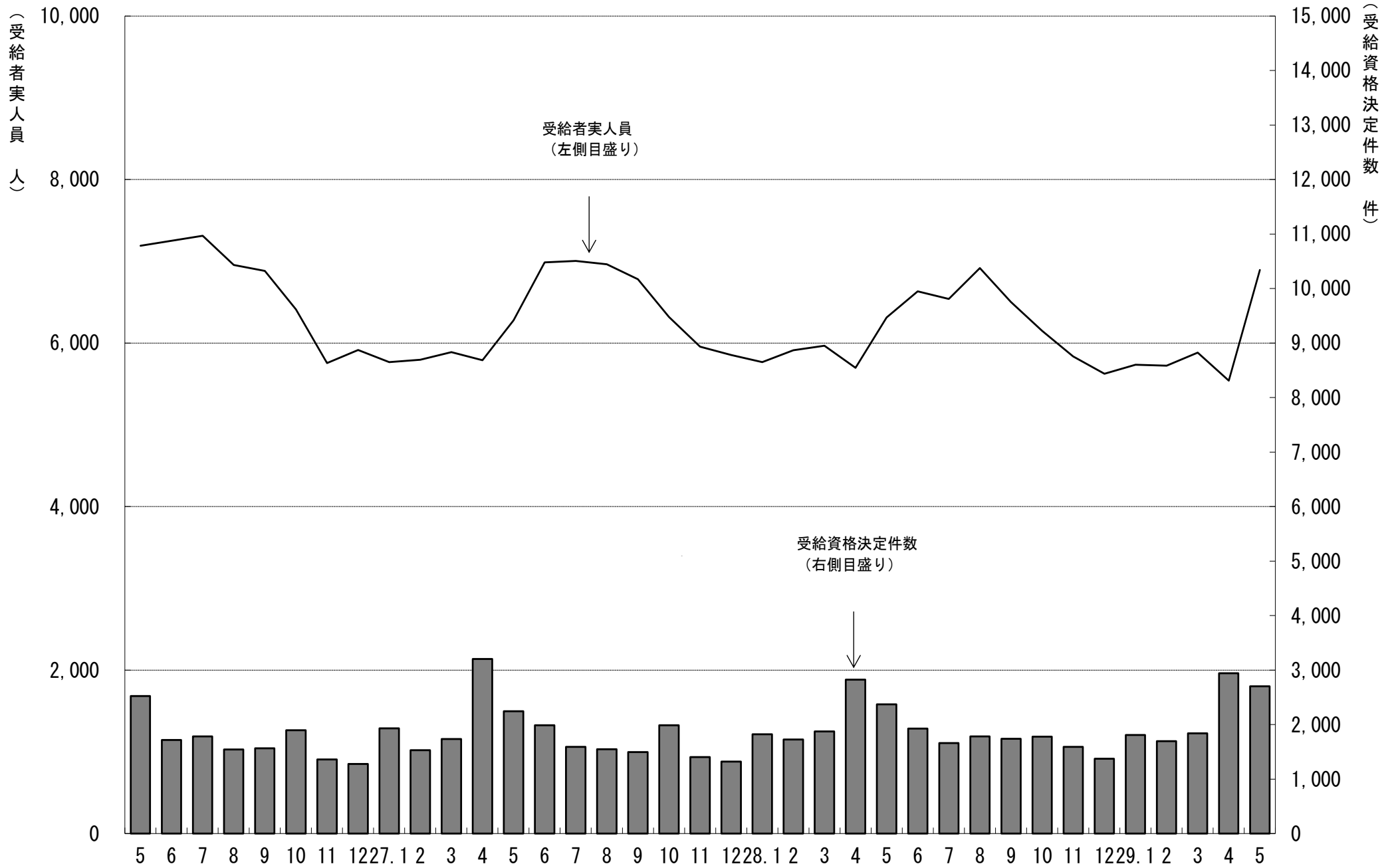
2. グラフでみる労働市場 (学卒を除きパートを含む)



3. 新規求人・新規求職の対前年同月増減率の推移 (学卒を除きパートを含む)



4. 雇用保険 受給資格決定件数・受給者実人員の推移



5. 一般職業紹介状況

(学卒を除きパートを含む)

平成29年5月分

項目別	安定所別	前年同月 (28年5月)	前月 (29年4月)	本月 (29年5月)	中通り計						会津計 会津若松	浜通り計				
					県北計			県中・県南				平	相双			
					福島	二本松		郡山	白河	須賀川						
求	新規求職申込件数(件)	8,185	10,071	8,380	1,763	387	2,150	1,899	549	539	2,987	5,137	1,042	1,603	598	2,201
	うち 常用	8,130	9,993	8,331	1,753	387	2,140	1,891	546	534	2,971	5,111	1,028	1,597	595	2,192
	うち 中高年齢者	3,264	4,725	3,563	692	167	859	765	236	222	1,223	2,082	456	694	331	1,025
	雇用保険受給資格決定件数	2,373	2,944	2,702	535	130	665	627	197	137	961	1,626	335	536	205	741
職	月間有効求職者数(人)	31,115	32,095	31,954	6,588	1,409	7,997	7,454	2,081	2,209	11,744	19,741	4,141	5,886	2,186	8,072
	うち 常用	30,983	31,934	31,821	6,557	1,407	7,964	7,417	2,075	2,202	11,694	19,658	4,121	5,864	2,178	8,042
	うち 中高年齢者	13,946	15,045	15,020	2,870	702	3,572	3,332	1,021	1,054	5,407	8,979	2,050	2,721	1,270	3,991
	雇用保険受給者実人員	6,313	5,540	6,895	1,473	310	1,783	1,438	497	488	2,423	4,206	914	1,200	575	1,775
求	新規求人数(人)	13,589	15,100	14,795	2,571	664	3,235	3,483	1,045	995	5,523	8,758	1,670	3,115	1,252	4,367
	うち 常用	11,855	13,218	12,831	2,113	583	2,696	3,178	741	842	4,761	7,457	1,480	2,744	1,150	3,894
	月間有効求人数	40,034	42,844	41,367	7,004	2,087	9,091	10,485	2,735	2,379	15,599	24,690	4,657	8,550	3,470	12,020
就	うち 常用	36,112	38,170	36,524	6,086	1,901	7,987	9,294	2,184	2,128	13,606	21,593	4,216	7,460	3,255	10,715
	就職件数(件)	3,176	3,347	3,354	591	158	749	697	253	219	1,169	1,918	530	626	280	906
	うち 常用	2,910	3,025	3,042	527	149	676	635	232	207	1,074	1,750	457	577	258	835
	うち 中高年齢者	1,166	1,323	1,318	204	58	262	282	94	82	458	720	228	242	128	370
	うち (保)受給者	740	646	785	157	29	186	174	61	55	290	476	113	135	61	196
うち他県への就職件数	308	296	339	58	12	70	102	25	11	138	208	43	58	30	88	
充	充足数(人)	3,068	3,261	3,200	620	196	816	669	243	166	1,078	1,894	457	567	282	849
	うち 常用	2,823	2,930	2,911	551	185	736	615	226	152	993	1,729	395	520	267	787
	うち他県からの充足数	219	205	200	50	3	53	45	6	9	60	113	16	35	36	71
比	新規求人倍率(倍)	1.93	1.89	2.09	1.46	1.72	1.50	1.83	1.90	1.85	1.85	1.70	1.60	1.94	2.09	1.98
	有効求人倍率(倍)	1.47	1.48	1.47	1.06	1.48	1.14	1.41	1.31	1.08	1.33	1.25	1.12	1.45	1.59	1.49
	就職率(%)	38.8	33.2	40.0	33.5	40.8	34.8	36.7	46.1	40.6	39.1	37.3	50.9	39.1	46.8	41.2
	うち中高年齢者の就職率	35.7	28.0	37.0	29.5	34.7	30.5	36.9	39.8	36.9	37.4	34.6	50.0	34.9	38.7	36.1
率	充足率(%)	22.6	21.6	21.6	24.1	29.5	25.2	19.2	23.3	16.7	19.5	21.6	27.4	18.2	22.5	19.4

※県の有効求人倍率及び新規求人倍率は季節調整値、公共職業安定所の有効求人倍率及び新規求人倍率は原数値。

※就職率は新規求職者数ベース、充足率は新規求人数ベース

※雇用保険受給資格決定件数及び雇用保険受給者実人員の本月、前月、前年同月の合計欄には、運輸支局取扱分を含む。

6. 雇用保険業務概況

平成29年5月分

項目別		安定所別						平成29年5月分									
		26年度計	27年度計	28年度計	前年同月 (28年5月)	前月 (29年4月)	本月 (29年5月)	福 島	平	会津若松	郡	山	白	河	須賀川	二本松	相
適	新規適用事業所数	1,626	1,756	1,801	167	268	185	28	42	23	45	9	15	10	13	0	
	廃止事業所数	1,059	1,014	1,389	101	134	101	19	19	18	14	12	4	5	10	0	
	月末事業所数	32,983	33,662	34,238	34,185	34,597	34,685	6,504	6,581	5,231	7,430	2,312	2,138	1,540	2,949	0	
	資格取得者数	118,161	116,049	117,756	13,294	17,139	15,363	3,198	2,134	2,012	4,722	991	662	595	1,049	0	
	資格喪失者数	103,534	107,100	107,002	8,462	16,995	9,086	1,961	1,456	933	2,554	550	467	356	809	0	
	月末被保険者数	545,114	559,485	566,588	564,167	569,217	575,494	116,851	95,230	72,239	156,258	40,199	32,512	24,887	37,318	0	
	離職票交付枚数	58,159	60,623	61,749	4,467	10,710	5,307	1,063	828	626	1,580	302	269	229	410	0	
	うち 高齢	2,649	3,077	3,723	283	1,090	408	97	65	42	99	19	26	15	45	0	
	うち 特例	1,648	1,538	1,494	31	83	34	0	1	25	5	1	2	0	0	0	
	うち 短時間	0	0	0	0	0	0	0	0	0	0	0	0	0	0	0	
給	受給資格決定件数	21,925	22,213	22,401	2,373	2,944	2,702	535	536	335	627	197	137	130	205	0	
	初回受給者数	17,910	17,785	17,839	2,215	1,375	2,670	607	454	353	576	176	157	126	221	0	
	受給者実人員	6,484	6,298	6,129	6,313	5,540	6,895	1,473	1,200	914	1,438	497	488	310	575	0	
	給付延日数	1,946,227	1,912,165	1,837,143	154,070	130,923	175,605	37,631	29,744	23,246	37,503	12,903	12,431	7,650	14,497	0	
	支給終了者数	13,475	12,819	12,621	943	810	937	208	160	117	198	83	58	46	67	0	
	支給金額(千円)	9,030,386	8,919,915	8,532,193	722,654	611,070	821,936	174,376	141,268	103,913	176,432	61,732	57,632	35,966	70,618	0	
	給付制限件数	10,377	10,394	10,437	1,129	841	1,352	267	265	174	305	95	92	62	92	0	
特	受給資格決定件数	1,654	1,530	1,450	49	65	52	3	0	22	2	3	3	19	0	0	
	受給者数	1,640	1,538	1,443	67	61	63	6	0	36	2	5	4	10	0	0	
	支給金額(千円)	296,548	274,198	255,445	12,127	11,553	11,710	1,002	0	6,784	426	865	785	1,849	0	0	
	給付制限件数	0	3	3	0	1	0	0	0	0	0	0	0	0	0	0	
付例	給付制限件数	0	3	3	0	1	0	0	0	0	0	0	0	0	0	0	

※ 支給金額は千円未満四捨五入のため、県計とは一致しないことがある。

※ 年度計の適用事業所数、被保険者数は各年度3月末日現在の数

福島労働局 職業別(常用計)	29. 5月								
	有効求職			有効求人			有効求人倍率		
	計	一般	パート	計	一般	パート	計	一般	パート
職業計	31,821	22,750	9,071	36,524	26,218	10,306	1.15	1.15	1.14
A管理的職業	94	83	11	175	171	4	1.86	2.06	0.36
B専門的・技術的職業	3488	2,627	861	6,443	5,195	1,248	1.85	1.98	1.45
07開発技術者	119	111	8	373	372	1	3.13	3.35	0.13
08製造技術者	414	351	63	190	183	7	0.46	0.52	0.11
09建築・土木技術者等	263	243	20	965	963	2	3.67	3.96	0.10
10情報処理・通信技術者	181	169	12	289	277	12	1.60	1.64	1.00
11その他の技術者	42	37	5	57	51	6	1.36	1.38	1.20
12医師、薬剤師等	28	10	18	482	265	217	17.21	26.50	12.06
13保健師、助産師等	653	380	273	1,522	1,132	390	2.33	2.98	1.43
14医療技術者	177	126	51	424	308	116	2.40	2.44	2.27
15その他の保健医療	200	166	34	277	225	52	1.39	1.36	1.53
16社会福祉の専門的職業	673	446	227	1,169	916	253	1.74	2.05	1.11
22美術家、デザイナー等	177	156	21	98	63	35	0.55	0.40	1.67
05.06.17～21.23.24その他	561	432	129	597	440	157	1.06	1.02	1.22
C事務的職業	8590	6,215	2,375	3,189	2,171	1,018	0.37	0.35	0.43
25一般事務員	7679	5,506	2,173	2,100	1,436	664	0.27	0.26	0.31
26会計事務員	262	203	59	274	203	71	1.05	1.00	1.20
27生産関連事務員	233	192	41	276	205	71	1.18	1.07	1.73
28営業・販売関連事務員	292	237	55	262	206	56	0.90	0.87	1.02
29外勤事務員	10	5	5	10	7	3	1.00	1.40	0.60
30運輸・郵便事務	27	21	6	232	97	135	8.59	4.62	22.50
31事務用機器操作の職業	87	51	36	35	17	18	0.40	0.33	0.50
D販売の職業	2329	1,617	712	3,760	2,335	1,425	1.61	1.44	2.00
32商品販売の職業	1577	924	653	2,553	1,164	1,389	1.62	1.26	2.13
33販売類似の職業	54	33	21	63	55	8	1.17	1.67	0.38
34営業の職業	698	660	38	1,144	1,116	28	1.64	1.69	0.74
Eサービスの職業	3451	2,040	1,411	7,824	4,092	3,732	2.27	2.01	2.64
35家庭生活支援サービス	22	8	14	23	10	13	1.05	1.25	0.93
36介護サービスの職業	1045	675	370	2,974	2,035	939	2.85	3.01	2.54
37保健医療サービス	207	138	69	381	289	92	1.84	2.09	1.33
38生活衛生サービス	165	99	66	564	337	227	3.42	3.40	3.44
39飲食物調理の職業	921	446	475	1,644	652	992	1.79	1.46	2.09
40接客・給仕の職業	668	417	251	1,836	598	1,238	2.75	1.43	4.93
41居住施設・ビルの管理	95	64	31	63	30	33	0.66	0.47	1.06
42その他のサービス	328	193	135	339	141	198	1.03	0.73	1.47
F保安の職業	231	180	51	1,355	1,053	302	5.87	5.85	5.92
G農林漁業の職業	282	198	84	372	252	120	1.32	1.27	1.43
H生産工程の職業	4407	3,565	842	5,306	4,490	816	1.20	1.26	0.97
49生産設備(金属)	55	53	2	49	44	5	0.89	0.83	2.50
50生産設備(金属除く)	107	91	16	111	105	6	1.04	1.15	0.38
51生産設備(機械)	89	75	14	70	70		0.79	0.93	0.00
52金属材料製造等	556	511	45	1,094	1,036	58	1.97	2.03	1.29
54製品製造・加工処理	1250	930	320	1,801	1,335	466	1.44	1.44	1.46
57機械組立の職業	1461	1,186	275	855	733	122	0.59	0.62	0.44
60機械整備・修理の職業	241	214	27	532	515	17	2.21	2.41	0.63
61製品検査(金属)	105	81	24	89	67	22	0.85	0.83	0.92
62製品検査(金属除く)	106	73	33	217	166	51	2.05	2.27	1.55
63機械検査の職業	184	125	59	224	176	48	1.22	1.41	0.81
64生産関連・生産類似	253	226	27	264	243	21	1.04	1.08	0.78
I輸送・機械運転の職業	1504	1,343	161	2,238	2,036	202	1.49	1.52	1.25
65鉄道運転の職業	1	1		0			0.00	0.00	
66自動車運転の職業	1006	891	115	1,737	1,550	187	1.73	1.74	1.63
67船舶・航空機運転	1	1		0			0.00	0.00	
68その他の輸送の職業	151	133	18	91	84	7	0.60	0.63	0.39
69定置・建設機械運転	345	317	28	410	402	8	1.19	1.27	0.29
J建設・採掘の職業	1854	1,777	77	3,099	3,082	17	1.67	1.73	0.22
70建設躯体工事の職業	82	77	5	557	556	1	6.79	7.22	0.20
71建設の職業	221	204	17	687	678	9	3.11	3.32	0.53
72電気工事の職業	179	171	8	446	446		2.49	2.61	0.00
73土木の職業	1366	1,319	47	1,392	1,385	7	1.02	1.05	0.15
74採掘の職業	6	6		17	17		2.83	2.83	
K運搬・清掃等の職業	4764	2,579	2,185	2,763	1,341	1,422	0.58	0.52	0.65
75運搬の職業	1018	837	181	1,023	732	291	1.00	0.87	1.61
76清掃の職業	846	311	535	1,120	318	802	1.32	1.02	1.50
77包装の職業	59	26	33	76	37	39	1.29	1.42	1.18
78その他の運搬等の職業	2841	1,405	1,436	544	254	290	0.19	0.18	0.20
分類不能の職業	827	526	301	0			0.00	0.00	0.00

福島所 職業別(常用計)	29. 5月								
	有効求職			有効求人			有効求人倍率		
	計	一般	パート	計	一般	パート	計	一般	パート
職業計	6,557	4,799	1,758	6,086	4,216	1,870	0.93	0.88	1.06
A管理的職業	23	21	2	31	31	0	1.35	1.48	0.00
B専門的・技術的職業	688	513	175	1,091	865	226	1.59	1.69	1.29
07開発技術者	30	29	1	22	22	0	0.73	0.76	0.00
08製造技術者	69	55	14	19	19	0	0.28	0.35	0.00
09建築・土木技術者等	48	45	3	147	145	2	3.06	3.22	0.67
10情報処理・通信技術者	51	49	2	24	24	0	0.47	0.49	0.00
11その他の技術者	4	2	2	7	7	0	1.75	3.50	0.00
12医師、薬剤師等	6	1	5	20	15	5	3.33	15.00	1.00
13保健師、助産師等	111	65	46	350	267	83	3.15	4.11	1.80
14医療技術者	26	16	10	91	69	22	3.50	4.31	2.20
15その他の保健医療	50	41	9	45	32	13	0.90	0.78	1.44
16社会福祉の専門的職業	149	97	52	200	130	70	1.34	1.34	1.35
22美術家、デザイナー等	28	28	0	14	14	0	0.50	0.50	
05.06.17～21.23.24その他	116	85	31	152	121	31	1.31	1.42	1.00
C事務的職業	2,225	1,634	591	615	420	195	0.28	0.26	0.33
25一般事務員	2,029	1,486	543	429	287	142	0.21	0.19	0.26
26会計事務員	64	50	14	67	41	26	1.05	0.82	1.86
27生産関連事務員	52	41	11	48	35	13	0.92	0.85	1.18
28営業・販売関連事務員	47	38	9	45	38	7	0.96	1.00	0.78
29外勤事務員	1	0	1	2	1	1	2.00		1.00
30運輸・郵便事務	7	5	2	13	13	0	1.86	2.60	0.00
31事務用機器操作の職業	25	14	11	11	5	6	0.44	0.36	0.55
D販売の職業	478	336	142	666	434	232	1.39	1.29	1.63
32商品販売の職業	320	192	128	434	207	227	1.36	1.08	1.77
33販売類似の職業	20	11	9	14	9	5	0.70	0.82	0.56
34営業の職業	138	133	5	218	218	0	1.58	1.64	0.00
Eサービスの職業	633	413	220	1,514	769	745	2.39	1.86	3.39
35家庭生活支援サービス	3	0	3	7	3	4	2.33		1.33
36介護サービスの職業	206	146	60	471	313	158	2.29	2.14	2.63
37保健医療サービス	50	39	11	99	75	24	1.98	1.92	2.18
38生活衛生サービス	31	18	13	83	46	37	2.68	2.56	2.85
39飲食物調理の職業	165	84	81	372	161	211	2.25	1.92	2.60
40接客・給仕の職業	100	70	30	415	142	273	4.15	2.03	9.10
41居住施設・ビルの管理	15	12	3	13	5	8	0.87	0.42	2.67
42その他のサービス	63	44	19	54	24	30	0.86	0.55	1.58
F保安の職業	47	37	10	220	174	46	4.68	4.70	4.60
G農林漁業の職業	44	31	13	65	34	31	1.48	1.10	2.38
H生産工程の職業	779	646	133	613	512	101	0.79	0.79	0.76
49生産設備(金属)	11	11	0	14	14	0	1.27	1.27	
50生産設備(金属除く)	26	24	2	13	13	0	0.50	0.54	0.00
51生産設備(機械)	21	18	3	3	3	0	0.14	0.17	0.00
52金属材料製造等	104	99	5	129	125	4	1.24	1.26	0.80
54製品製造・加工処理	222	159	63	273	198	75	1.23	1.25	1.19
57機械組立の職業	227	194	33	50	41	9	0.22	0.21	0.27
60機械整備・修理の職業	43	40	3	67	64	3	1.56	1.60	1.00
61製品検査(金属)	13	7	6	9	5	4	0.69	0.71	0.67
62製品検査(金属除く)	26	20	6	23	21	2	0.88	1.05	0.33
63機械検査の職業	26	18	8	4	2	2	0.15	0.11	0.25
64生産関連・生産類似	60	56	4	28	26	2	0.47	0.46	0.50
I輸送・機械運転の職業	270	240	30	345	317	28	1.28	1.32	0.93
65鉄道運転の職業	0	0	0	0	0	0			
66自動車運転の職業	182	162	20	272	245	27	1.49	1.51	1.35
67船舶・航空機運転	1	1	0	0	0	0	0.00	0.00	
68その他の輸送の職業	31	26	5	6	6	0	0.19	0.23	0.00
69定置・建設機械運転	56	51	5	67	66	1	1.20	1.29	0.20
J建設・採掘の職業	303	290	13	481	477	4	1.59	1.64	0.31
70建設躯体工事の職業	16	16	0	96	96	0	6.00	6.00	
71建設の職業	42	36	6	113	110	3	2.69	3.06	0.50
72電気工事の職業	41	40	1	73	73	0	1.78	1.83	0.00
73土木の職業	204	198	6	197	196	1	0.97	0.99	0.17
74採掘の職業	0	0	0	2	2	0			
K運搬・清掃等の職業	746	429	317	445	183	262	0.60	0.43	0.83
75運搬の職業	175	149	26	170	124	46	0.97	0.83	1.77
76清掃の職業	151	65	86	205	36	169	1.36	0.55	1.97
77包装の職業	9	2	7	4	0	4	0.44	0.00	0.57
78その他の運搬等の職業	411	213	198	66	23	43	0.16	0.11	0.22
分類不能の職業	321	209	112	0	0	0	0.00	0.00	0.00

平所 職業別(常用計)	29. 5月								
	有効求職			有効求人			有効求人倍率		
	計	一般	パート	計	一般	パート	計	一般	パート
職業計	5,864	4,132	1,732	7,460	5,420	2,040	1.27	1.31	1.18
A管理的職業	16	14	2	15	15		0.94	1.07	0.00
B専門的・技術的職業	662	483	179	1,314	1,051	263	1.98	2.18	1.47
07開発技術者	24	23	1	89	88	1	3.71	3.83	1.00
08製造技術者	49	46	3	41	41		0.84	0.89	0.00
09建築・土木技術者等	58	53	5	167	167		2.88	3.15	0.00
10情報処理・通信技術者	33	30	3	106	102	4	3.21	3.40	1.33
11その他の技術者	20	19	1	16	15	1	0.80	0.79	1.00
12医師、薬剤師等	8	3	5	54	36	18	6.75	12.00	3.60
13保健師、助産師等	161	88	73	346	233	113	2.15	2.65	1.55
14医療技術者	28	19	9	106	74	32	3.79	3.89	3.56
15その他の保健医療	41	31	10	64	51	13	1.56	1.65	1.30
16社会福祉の専門的職業	122	75	47	193	142	51	1.58	1.89	1.09
22美術家、デザイナー等	33	30	3	18	14	4	0.55	0.47	1.33
05.06.17～21.23.24その他	85	66	19	114	88	26	1.34	1.33	1.37
C事務的職業	1,460	1,042	418	590	425	165	0.40	0.41	0.39
25一般事務員	1,306	919	387	443	311	132	0.34	0.34	0.34
26会計事務員	40	32	8	48	34	14	1.20	1.06	1.75
27生産関連事務員	37	30	7	29	22	7	0.78	0.73	1.00
28営業・販売関連事務員	58	46	12	49	43	6	0.84	0.93	0.50
29外勤事務員	2	2		2	2		1.00	1.00	
30運輸・郵便事務	1	1	0	13	9	4	13.00	9.00	
31事務用機器操作の職業	16	12	4	6	4	2	0.38	0.33	0.50
D販売の職業	385	257	128	623	426	197	1.62	1.66	1.54
32商品販売の職業	263	148	115	357	165	192	1.36	1.11	1.67
33販売類似の職業	12	8	4	12	11	1	1.00	1.38	0.25
34営業の職業	110	101	9	254	250	4	2.31	2.48	0.44
Eサービスの職業	722	409	313	1,816	886	930	2.52	2.17	2.97
35家庭生活支援サービス	1		1	3	1	2	3.00		2.00
36介護サービスの職業	247	157	90	730	426	304	2.96	2.71	3.38
37保健医療サービス	59	35	24	120	87	33	2.03	2.49	1.38
38生活衛生サービス	43	23	20	179	107	72	4.16	4.65	3.60
39飲食物調理の職業	164	74	90	365	135	230	2.23	1.82	2.56
40接客・給仕の職業	142	78	64	328	87	241	2.31	1.12	3.77
41居住施設・ビルの管理	8	6	2	6	4	2	0.75	0.67	1.00
42その他のサービス	58	36	22	85	39	46	1.47	1.08	2.09
F保安の職業	46	33	13	231	184	47	5.02	5.58	3.62
G農林漁業の職業	54	37	17	48	41	7	0.89	1.11	0.41
H生産工程の職業	799	635	164	1,140	1,005	135	1.43	1.58	0.82
49生産設備(金属)	8	8		1	1		0.13	0.13	
50生産設備(金属除く)	33	27	6	18	18		0.55	0.67	0.00
51生産設備(機械)	16	13	3	20	20		1.25	1.54	0.00
52金属材料製造等	103	98	5	239	234	5	2.32	2.39	1.00
54製品製造・加工処理	252	186	66	350	266	84	1.39	1.43	1.27
57機械組立の職業	210	174	36	174	160	14	0.83	0.92	0.39
60機械整備・修理の職業	48	41	7	120	118	2	2.50	2.88	0.29
61製品検査(金属)	15	12	3	15	15		1.00	1.25	0.00
62製品検査(金属除く)	20	14	6	27	27		1.35	1.93	0.00
63機械検査の職業	46	23	23	107	86	21	2.33	3.74	0.91
64生産関連・生産類似	48	39	9	69	60	9	1.44	1.54	1.00
I輸送・機械運転の職業	341	308	33	402	361	41	1.18	1.17	1.24
65鉄道運転の職業	0			0					
66自動車運転の職業	219	197	22	313	277	36	1.43	1.41	1.64
67船舶・航空機運転	0			0					
68その他の輸送の職業	50	44	6	25	22	3	0.50	0.50	0.50
69定置・建設機械運転	72	67	5	64	62	2	0.89	0.93	0.40
J建設・採掘の職業	405	399	6	773	771	2	1.91	1.93	0.33
70建設躯体工事の職業	20	20		173	173		8.65	8.65	
71建設の職業	42	41	1	179	177	2	4.26	4.32	2.00
72電気工事の職業	39	39		84	84		2.15	2.15	
73土木の職業	302	297	5	337	337		1.12	1.13	0.00
74採掘の職業	2	2		0			0.00	0.00	
K運搬・清掃等の職業	876	459	417	508	255	253	0.58	0.56	0.61
75運搬の職業	194	154	40	202	147	55	1.04	0.95	1.38
76清掃の職業	152	49	103	197	49	148	1.30	1.00	1.44
77包装の職業	8	5	3	11	2	9	1.38	0.40	3.00
78その他の運搬等の職業	522	251	271	98	57	41	0.19	0.23	0.15
分類不能の職業	98	56	42	0			0.00	0.00	0.00

会津若松所 職業別(常用計)	29. 5月								
	有効求職			有効求人			有効求人倍率		
	計	一般	パート	計	一般	パート	計	一般	パート
職業計	4,121	2,776	1,345	4,216	2,786	1,430	1.02	1.00	1.06
A管理的職業	12	11	1	8	7	1	0.67	0.64	1.00
B専門的・技術的職業	417	303	114	605	518	87	1.45	1.71	0.76
07開発技術者	14	13	1	27	27		1.93	2.08	0.00
08製造技術者	28	24	4	19	18	1	0.68	0.75	0.25
09建築・土木技術者等	24	23	1	121	121		5.04	5.26	0.00
10情報処理・通信技術者	22	21	1	28	28		1.27	1.33	0.00
11その他の技術者	1	1		3	3		3.00	3.00	
12医師、薬剤師等	5	3	2	6	4	2	1.20	1.33	1.00
13保健師、助産師等	111	67	44	144	119	25	1.30	1.78	0.57
14医療技術者	21	16	5	37	28	9	1.76	1.75	1.80
15その他の保健医療	25	18	7	22	18	4	0.88	1.00	0.57
16社会福祉の専門的職業	72	41	31	138	119	19	1.92	2.90	0.61
22美術家、デザイナー等	22	19	3	12	3	9	0.55	0.16	3.00
05.06.17～21.23.24その他	72	57	15	48	30	18	0.67	0.53	1.20
C事務的職業	1030	714	316	317	248	69	0.31	0.35	0.22
25一般事務員	919	626	293	203	152	51	0.22	0.24	0.17
26会計事務員	27	18	9	29	25	4	1.07	1.39	0.44
27生産関連事務員	27	24	3	41	33	8	1.52	1.38	2.67
28営業・販売関連事務員	44	36	8	31	27	4	0.70	0.75	0.50
29外勤事務員	1	1		0			0.00	0.00	
30運輸・郵便事務	0	0		11	11				
31事務用機器操作の職業	12	9	3	2		2	0.17	0.00	0.67
D販売の職業	326	210	116	646	357	289	1.98	1.70	2.49
32商品販売の職業	233	126	107	524	238	286	2.25	1.89	2.67
33販売類似の職業	4	2	2	9	7	2	2.25	3.50	1.00
34営業の職業	89	82	7	113	112	1	1.27	1.37	0.14
Eサービスの職業	517	298	219	978	474	504	1.89	1.59	2.30
35家庭生活支援サービス	3		3	1	1		0.33		0.00
36介護サービスの職業	123	84	39	284	200	84	2.31	2.38	2.15
37保健医療サービス	13	9	4	25	22	3	1.92	2.44	0.75
38生活衛生サービス	16	8	8	47	29	18	2.94	3.63	2.25
39飲食物調理の職業	169	92	77	216	88	128	1.28	0.96	1.66
40接客・給仕の職業	124	67	57	329	104	225	2.65	1.55	3.95
41居住施設・ビルの管理	7	4	3	8	4	4	1.14	1.00	1.33
42その他のサービス	62	34	28	68	26	42	1.10	0.76	1.50
F保安の職業	34	24	10	186	137	49	5.47	5.71	4.90
G農林漁業の職業	64	39	25	80	53	27	1.25	1.36	1.08
H生産工程の職業	618	490	128	509	414	95	0.82	0.84	0.74
49生産設備(金属)	1	1		2	2		2.00	2.00	
50生産設備(金属除く)	9	6	3	10	10		1.11	1.67	0.00
51生産設備(機械)	13	12	1	2	2		0.15	0.17	0.00
52金属材料製造等	98	84	14	113	110	3	1.15	1.31	0.21
54製品製造・加工処理	128	90	38	175	125	50	1.37	1.39	1.32
57機械組立の職業	274	211	63	89	65	24	0.32	0.31	0.38
60機械整備・修理の職業	28	27	1	64	59	5	2.29	2.19	5.00
61製品検査(金属)	12	12	0	4	2	2	0.33	0.17	
62製品検査(金属除く)	11	9	2	22	13	9	2.00	1.44	4.50
63機械検査の職業	11	8	3	8	6	2	0.73	0.75	0.67
64生産関連・生産類似	33	30	3	20	20		0.61	0.67	0.00
I輸送・機械運転の職業	137	119	18	165	131	34	1.20	1.10	1.89
65鉄道運転の職業	1	1		0			0.00	0.00	
66自動車運転の職業	95	83	12	122	92	30	1.28	1.11	2.50
67船舶・航空機運転	0			0					
68その他の輸送の職業	5	4	1	6	5	1	1.20	1.25	1.00
69定置・建設機械運転	36	31	5	37	34	3	1.03	1.10	0.60
J建設・採掘の職業	163	150	13	273	273		1.67	1.82	0.00
70建設躯体工事の職業	6	6		32	32		5.33	5.33	
71建設の職業	37	35	2	50	50		1.35	1.43	0.00
72電気工事の職業	34	32	2	42	42		1.24	1.31	0.00
73土木の職業	85	76	9	148	148		1.74	1.95	0.00
74採掘の職業	1	1		1	1		1.00	1.00	
K運搬・清掃等の職業	778	399	379	449	174	275	0.58	0.44	0.73
75運搬の職業	136	112	24	118	56	62	0.87	0.50	2.58
76清掃の職業	121	47	74	244	92	152	2.02	1.96	2.05
77包装の職業	9	5	4	6	2	4	0.67	0.40	1.00
78その他の運搬等の職業	512	235	277	81	24	57	0.16	0.10	0.21
分類不能の職業	25	19	6	0			0.00	0.00	0.00

郡山所 職業別(常用計)	29. 5月								
	有効求職			有効求人			有効求人倍率		
	計	一般	パート	計	一般	パート	計	一般	パート
職業計	7,417	5,434	1,983	9,294	6,628	2,666	1.25	1.22	1.34
A管理的職業	27	23	4	82	80	2	3.04	3.48	0.50
B専門的・技術的職業	922	711	211	1,957	1,481	476	2.12	2.08	2.26
07開発技術者	25	25		151	151		6.04	6.04	
08製造技術者	115	97	18	66	61	5	0.57	0.63	0.28
09建築・土木技術者等	71	61	10	248	248		3.49	4.07	0.00
10情報処理・通信技術者	47	44	3	106	98	8	2.26	2.23	2.67
11その他の技術者	4	3	1	6	3	3	1.50	1.00	3.00
12医師、薬剤師等	5	1	4	369	187	182	73.80	187.00	45.50
13保健師、助産師等	138	78	60	297	219	78	2.15	2.81	1.30
14医療技術者	65	49	16	79	51	28	1.22	1.04	1.75
15その他の保健医療	56	50	6	76	55	21	1.36	1.10	3.50
16社会福祉の専門的職業	177	132	45	345	267	78	1.95	2.02	1.73
22美術家、デザイナー等	55	46	9	45	26	19	0.82	0.57	2.11
05.06.17～21.23.24その他	164	125	39	169	115	54	1.03	0.92	1.38
C事務的職業	2132	1,573	559	989	581	408	0.46	0.37	0.73
25一般事務員	1876	1,376	500	578	365	213	0.31	0.27	0.43
26会計事務員	77	56	21	73	58	15	0.95	1.04	0.71
27生産関連事務員	54	45	9	56	34	22	1.04	0.76	2.44
28営業・販売関連事務員	88	75	13	93	70	23	1.06	0.93	1.77
29外勤事務員	4	2	2	1	1		0.25	0.50	0.00
30運輸・郵便事務	11	7	4	176	47	129	16.00	6.71	32.25
31事務用機器操作の職業	22	12	10	12	6	6	0.55	0.50	0.60
D販売の職業	647	499	148	978	753	225	1.51	1.51	1.52
32商品販売の職業	393	257	136	584	369	215	1.49	1.44	1.58
33販売類似の職業	15	11	4	19	19		1.27	1.73	0.00
34営業の職業	239	231	8	375	365	10	1.57	1.58	1.25
Eサービスの職業	766	462	304	1,966	1,120	846	2.57	2.42	2.78
35家庭生活支援サービス	5	4	1	10	4	6	2.00	1.00	6.00
36介護サービスの職業	231	144	87	841	632	209	3.64	4.39	2.40
37保健医療サービス	44	30	14	40	31	9	0.91	1.03	0.64
38生活衛生サービス	47	31	16	212	133	79	4.51	4.29	4.94
39飲食物調理の職業	181	80	101	334	116	218	1.85	1.45	2.16
40接客・給仕の職業	169	117	52	439	162	277	2.60	1.38	5.33
41居住施設・ビルの管理	32	17	15	24	10	14	0.75	0.59	0.93
42その他のサービス	57	39	18	66	32	34	1.16	0.82	1.89
F保安の職業	41	35	6	532	410	122	12.98	11.71	20.33
G農林漁業の職業	39	32	7	56	42	14	1.44	1.31	2.00
H生産工程の職業	846	675	171	922	761	161	1.09	1.13	0.94
49生産設備(金属)	11	10	1	2	2		0.18	0.20	0.00
50生産設備(金属除く)	21	19	2	9	8	1	0.43	0.42	0.50
51生産設備(機械)	16	14	2	4	4		0.25	0.29	0.00
52金属材料製造等	82	79	3	147	141	6	1.79	1.78	2.00
54製品製造・加工処理	225	153	72	306	197	109	1.36	1.29	1.51
57機械組立の職業	324	260	64	154	142	12	0.48	0.55	0.19
60機械整備・修理の職業	71	64	7	153	151	2	2.15	2.36	0.29
61製品検査(金属)	14	10	4	19	17	2	1.36	1.70	0.50
62製品検査(金属除く)	15	10	5	37	30	7	2.47	3.00	1.40
63機械検査の職業	31	21	10	37	18	19	1.19	0.86	1.90
64生産関連・生産類似	36	35	1	54	51	3	1.50	1.46	3.00
I輸送・機械運転の職業	308	277	31	529	484	45	1.72	1.75	1.45
65鉄道運転の職業	0			0					
66自動車運転の職業	209	187	22	408	364	44	1.95	1.95	2.00
67船舶・航空機運転	0			0					
68その他の輸送の職業	30	26	4	18	18		0.60	0.69	0.00
69定置・建設機械運転	69	64	5	103	102	1	1.49	1.59	0.20
J建設・採掘の職業	402	388	14	660	651	9	1.64	1.68	0.64
70建設躯体工事の職業	23	22	1	95	94	1	4.13	4.27	1.00
71建設の職業	42	38	4	158	156	2	3.76	4.11	0.50
72電気工事の職業	27	25	2	86	86		3.19	3.44	0.00
73土木の職業	308	301	7	311	305	6	1.01	1.01	0.86
74採掘の職業	2	2		10	10		5.00	5.00	
K運搬・清掃等の職業	1055	607	448	623	265	358	0.59	0.44	0.80
75運搬の職業	289	243	46	223	159	64	0.77	0.65	1.39
76清掃の職業	171	66	105	293	63	230	1.71	0.95	2.19
77包装の職業	15	6	9	27	15	12	1.80	2.50	1.33
78その他の運搬等の職業	580	292	288	80	28	52	0.14	0.10	0.18
分類不能の職業	232	152	80	0			0.00	0.00	0.00

白河所 職業別(常用計)	29. 5月								
	有効求職			有効求人			有効求人倍率		
	計	一般	パート	計	一般	パート	計	一般	パート
職業計	2,075	1,438	637	2,184	1,668	516	1.05	1.16	0.81
A管理的職業	5	4	1	7	7		1.40	1.75	0.00
B専門的・技術的職業	290	222	68	304	263	41	1.05	1.18	0.60
07開発技術者	10	8	2	23	23		2.30	2.88	0.00
08製造技術者	94	80	14	6	6		0.06	0.08	0.00
09建築・土木技術者等	24	24		30	30		1.25	1.25	
10情報処理・通信技術者	4	4		8	8		2.00	2.00	
11その他の技術者	0	0		1	1				
12医師、薬剤師等	1	0	1	7	5	2	7.00		2.00
13保健師、助産師等	39	25	14	82	63	19	2.10	2.52	1.36
14医療技術者	16	11	5	22	18	4	1.38	1.64	0.80
15その他の保健医療	7	5	2	8	8		1.14	1.60	0.00
16社会福祉の専門的職業	50	30	20	95	81	14	1.90	2.70	0.70
22美術家、デザイナー等	11	10	1	3	2	1	0.27	0.20	1.00
05.06.17～21.23.24その他	34	25	9	19	18	1	0.56	0.72	0.11
C事務的職業	463	331	132	166	116	50	0.36	0.35	0.38
25一般事務員	402	283	119	112	77	35	0.28	0.27	0.29
26会計事務員	15	10	5	13	12	1	0.87	1.20	0.20
27生産関連事務員	19	18	1	20	13	7	1.05	0.72	7.00
28営業・販売関連事務員	21	17	4	16	9	7	0.76	0.53	1.75
29外勤事務員	1		1	0			0.00		0.00
30運輸・郵便事務	2	2		4	4		2.00	2.00	
31事務用機器操作の職業	3	1	2	1	1		0.33	1.00	0.00
D販売の職業	135	87	48	208	85	123	1.54	0.98	2.56
32商品販売の職業	93	50	43	155	35	120	1.67	0.70	2.79
33販売類似の職業	1	1		1	1		1.00	1.00	
34営業の職業	41	36	5	52	49	3	1.27	1.36	0.60
Eサービスの職業	218	116	102	306	168	138	1.40	1.45	1.35
35家庭生活支援サービス	1		1	0			0.00		0.00
36介護サービスの職業	56	30	26	94	62	32	1.68	2.07	1.23
37保健医療サービス	9	6	3	30	20	10	3.33	3.33	3.33
38生活衛生サービス	5	4	1	5	1	4	1.00	0.25	4.00
39飲食物調理の職業	64	24	40	98	47	51	1.53	1.96	1.28
40接客・給仕の職業	40	29	11	65	31	34	1.63	1.07	3.09
41居住施設・ビルの管理	7	6	1	6	4	2	0.86	0.67	2.00
42その他のサービス	36	17	19	8	3	5	0.22	0.18	0.26
F保安の職業	10	7	3	59	37	22	5.90	5.29	7.33
G農林漁業の職業	14	10	4	41	32	9	2.93	3.20	2.25
H生産工程の職業	409	321	88	653	586	67	1.60	1.83	0.76
49生産設備(金属)	1	1		20	18	2	20.00	18.00	
50生産設備(金属除く)	4	4		22	22		5.50	5.50	
51生産設備(機械)	3	1	2	15	15		5.00	15.00	0.00
52金属材料製造等	49	42	7	95	91	4	1.94	2.17	0.57
54製品製造・加工処理	139	115	24	252	215	37	1.81	1.87	1.54
57機械組立の職業	132	98	34	124	113	11	0.94	1.15	0.32
60機械整備・修理の職業	9	8	1	18	18		2.00	2.25	0.00
61製品検査(金属)	11	7	4	13	9	4	1.18	1.29	1.00
62製品検査(金属除く)	13	8	5	36	29	7	2.77	3.63	1.40
63機械検査の職業	33	22	11	35	35		1.06	1.59	0.00
64生産関連・生産類似	15	15	0	23	21	2	1.53	1.40	
I輸送・機械運転の職業	98	80	18	138	121	17	1.41	1.51	0.94
65鉄道運転の職業	0			0					
66自動車運転の職業	67	52	15	111	94	17	1.66	1.81	1.13
67船舶・航空機運転	0			0					
68その他の輸送の職業	13	12	1	7	7		0.54	0.58	0.00
69定置・建設機械運転	18	16	2	20	20		1.11	1.25	0.00
J建設・採掘の職業	88	82	6	104	104		1.18	1.27	0.00
70建設躯体工事の職業	2	2		35	35		17.50	17.50	
71建設の職業	9	8	1	30	30		3.33	3.75	0.00
72電気工事の職業	9	9		8	8		0.89	0.89	
73土木の職業	68	63	5	30	30		0.44	0.48	0.00
74採掘の職業	0			1	1				
K運搬・清掃等の職業	305	156	149	198	149	49	0.65	0.96	0.33
75運搬の職業	49	38	11	76	63	13	1.55	1.66	1.18
76清掃の職業	66	12	54	41	19	22	0.62	1.58	0.41
77包装の職業	2	2	0	5	2	3	2.50	1.00	
78その他の運搬等の職業	188	104	84	76	65	11	0.40	0.63	0.13
分類不能の職業	40	22	18	0			0.00	0.00	0.00

須賀川所 職業別(常用計)	29. 5月								
	有効求職			有効求人			有効求人倍率		
	計	一般	パート	計	一般	パート	計	一般	パート
職業計	2,202	1,580	622	2,128	1,634	494	0.97	1.03	0.79
A管理的職業	4	4		10	10		2.50	2.50	#DIV/0!
B専門的・技術的職業	191	150	41	340	297	43	1.78	1.98	1.05
07開発技術者	7	7		35	35		5.00	5.00	
08製造技術者	15	12	3	23	23		1.53	1.92	0.00
09建築・土木技術者等	11	11		41	41		3.73	3.73	
10情報処理・通信技術者	10	9	1	13	13		1.30	1.44	0.00
11その他の技術者	3	2	1	1	1		0.33	0.50	0.00
12医師、薬剤師等	1	1		15	9	6	15.00	9.00	
13保健師、助産師等	37	28	9	68	58	10	1.84	2.07	1.11
14医療技術者	11	9	2	27	22	5	2.45	2.44	2.50
15その他の保健医療	9	9	0	9	9		1.00	1.00	
16社会福祉の専門的職業	42	27	15	87	76	11	2.07	2.81	0.73
22美術家、デザイナー等	15	13	2	2		2	0.13	0.00	1.00
05.06.17～21.23.24その他	30	22	8	19	10	9	0.63	0.45	1.13
C事務的職業	482	348	134	162	124	38	0.34	0.36	0.28
25一般事務員	425	305	120	95	69	26	0.22	0.23	0.22
26会計事務員	17	16	1	14	13	1	0.82	0.81	1.00
27生産関連事務員	21	16	5	31	26	5	1.48	1.63	1.00
28営業・販売関連事務員	12	8	4	10	7	3	0.83	0.88	0.75
29外勤事務員	0			0					
30運輸・郵便事務	2	2	0	11	9	2	5.50	4.50	
31事務用機器操作の職業	5	1	4	1		1	0.20	0.00	0.25
D販売の職業	131	89	42	204	107	97	1.56	1.20	2.31
32商品販売の職業	101	61	40	155	58	97	1.53	0.95	2.43
33販売類似の職業	1		1	3	3		3.00		0.00
34営業の職業	29	28	1	46	46		1.59	1.64	0.00
Eサービスの職業	224	132	92	346	196	150	1.54	1.48	1.63
35家庭生活支援サービス	3	2	1	1	1		0.33	0.50	0.00
36介護サービスの職業	75	50	25	155	100	55	2.07	2.00	2.20
37保健医療サービス	17	9	8	37	30	7	2.18	3.33	0.88
38生活衛生サービス	12	7	5	25	15	10	2.08	2.14	2.00
39飲食物調理の職業	46	23	23	55	26	29	1.20	1.13	1.26
40接客・給仕の職業	42	27	15	56	19	37	1.33	0.70	2.47
41居住施設・ビルの管理	6	5	1	0			0.00	0.00	0.00
42その他のサービス	23	9	14	17	5	12	0.74	0.56	0.86
F保安の職業	13	12	1	15	13	2	1.15	1.08	2.00
G農林漁業の職業	26	21	5	26	17	9	1.00	0.81	1.80
H生産工程の職業	421	353	68	483	406	77	1.15	1.15	1.13
49生産設備(金属)	4	3	1	0			0.00	0.00	0.00
50生産設備(金属除く)	2	0	2	1	1		0.50		0.00
51生産設備(機械)	6	5	1	9	9		1.50	1.80	0.00
52金属材料製造等	48	42	6	137	126	11	2.85	3.00	1.83
54製品製造・加工処理	155	129	26	132	109	23	0.85	0.84	0.88
57機械組立の職業	129	111	18	86	66	20	0.67	0.59	1.11
60機械整備・修理の職業	16	14	2	24	22	2	1.50	1.57	1.00
61製品検査(金属)	23	17	6	12	6	6	0.52	0.35	1.00
62製品検査(金属除く)	9	7	2	22	13	9	2.44	1.86	4.50
63機械検査の職業	10	9	1	26	23	3	2.60	2.56	3.00
64生産関連・生産類似	19	16	3	34	31	3	1.79	1.94	1.00
I輸送・機械運転の職業	92	82	10	188	181	7	2.04	2.21	0.70
65鉄道運転の職業	0			0					
66自動車運転の職業	62	55	7	157	151	6	2.53	2.75	0.86
67船舶・航空機運転	0			0					
68その他の輸送の職業	11	11	0	17	16	1	1.55	1.45	
69定置・建設機械運転	19	16	3	14	14		0.74	0.88	0.00
J建設・採掘の職業	102	90	12	156	156		1.53	1.73	0.00
70建設躯体工事の職業	2	2		18	18		9.00	9.00	
71建設の職業	16	15	1	37	37		2.31	2.47	0.00
72電気工事の職業	10	9	1	32	32		3.20	3.56	0.00
73土木の職業	74	64	10	69	69		0.93	1.08	0.00
74採掘の職業	0			0					
K運搬・清掃等の職業	496	284	212	198	127	71	0.40	0.45	0.33
75運搬の職業	79	68	11	104	90	14	1.32	1.32	1.27
76清掃の職業	56	22	34	34	16	18	0.61	0.73	0.53
77包装の職業	5	2	3	11	5	6	2.20	2.50	2.00
78その他の運搬等の職業	356	192	164	49	16	33	0.14	0.08	0.20
分類不能の職業	20	15	5	0			0.00	0.00	0.00

相双所 職業別(常用計)	29. 5月								
	有効求職			有効求人			有効求人倍率		
	計	一般	パート	計	一般	パート	計	一般	パート
職業計	2,178	1,595	583	3,255	2,421	834	1.49	1.52	1.43
A管理的職業	4	3	1	5	5		1.25	1.67	0.00
B専門的・技術的職業	171	137	34	572	507	65	3.35	3.70	1.91
07開発技術者	5	4	1	20	20		4.00	5.00	0.00
08製造技術者	12	11	1	9	8	1	0.75	0.73	1.00
09建築・土木技術者等	16	16		167	167		10.44	10.44	
10情報処理・通信技術者	7	6	1	4	4		0.57	0.67	0.00
11その他の技術者	7	7		14	14		2.00	2.00	
12医師、薬剤師等	0			9	7	2			
13保健師、助産師等	33	18	15	131	99	32	3.97	5.50	2.13
14医療技術者	6	5	1	45	35	10	7.50	7.00	10.00
15その他の保健医療	6	6	0	42	42		7.00	7.00	
16社会福祉の専門的職業	33	26	7	61	57	4	1.85	2.19	0.57
22美術家、デザイナー等	7	5	2	4	4		0.57	0.80	0.00
05.06.17～21.23.24その他	39	33	6	66	50	16	1.69	1.52	2.67
C事務的職業	482	338	144	246	177	69	0.51	0.52	0.48
25一般事務員	446	309	137	180	127	53	0.40	0.41	0.39
26会計事務員	7	7	0	21	14	7	3.00	2.00	
27生産関連事務員	13	10	3	29	26	3	2.23	2.60	1.00
28営業・販売関連事務員	10	8	2	11	5	6	1.10	0.63	3.00
29外勤事務員	0			1	1				
30運輸・郵便事務	3	3	0	3	3		1.00	1.00	
31事務用機器操作の職業	3	1	2	1	1		0.33	1.00	0.00
D販売の職業	133	74	59	299	98	201	2.25	1.32	3.41
32商品販売の職業	106	49	57	254	54	200	2.40	1.10	3.51
33販売類似の職業	0			5	5				
34営業の職業	27	25	2	40	39	1	1.48	1.56	0.50
Eサービスの職業	222	126	96	582	307	275	2.62	2.44	2.86
35家庭生活支援サービス	4	1	3	1		1	0.25	0.00	0.33
36介護サービスの職業	69	38	31	279	206	73	4.04	5.42	2.35
37保健医療サービス	8	5	3	25	21	4	3.13	4.20	1.33
38生活衛生サービス	2	2	0	8	1	7	4.00	0.50	
39飲食物調理の職業	78	41	37	117	35	82	1.50	0.85	2.22
40接客・給仕の職業	29	18	11	127	33	94	4.38	1.83	8.55
41居住施設・ビルの管理	15	11	4	5	3	2	0.33	0.27	0.50
42その他のサービス	17	10	7	20	8	12	1.18	0.80	1.71
F保安の職業	33	28	5	103	89	14	3.12	3.18	2.80
G農林漁業の職業	34	21	13	47	25	22	1.38	1.19	1.69
H生産工程の職業	287	243	44	517	434	83	1.80	1.79	1.89
49生産設備(金属)	13	13		10	7	3	0.77	0.54	
50生産設備(金属除く)	6	5	1	24	19	5	4.00	3.80	5.00
51生産設備(機械)	8	7	1	10	10		1.25	1.43	0.00
52金属材料製造等	51	47	4	131	115	16	2.57	2.45	4.00
54製品製造・加工処理	72	52	20	146	109	37	2.03	2.10	1.85
57機械組立の職業	80	68	12	71	58	13	0.89	0.85	1.08
60機械整備・修理の職業	15	12	3	66	63	3	4.40	5.25	1.00
61製品検査(金属)	10	10		8	8		0.80	0.80	
62製品検査(金属除く)	5	3	2	32	26	6	6.40	8.67	3.00
63機械検査の職業	11	11		5	5		0.45	0.45	
64生産関連・生産類似	16	15	1	14	14		0.88	0.93	0.00
I輸送・機械運転の職業	198	188	10	294	275	19	1.48	1.46	1.90
65鉄道運転の職業	0			0					
66自動車運転の職業	132	124	8	201	182	19	1.52	1.47	2.38
67船舶・航空機運転	0			0					
68その他の輸送の職業	7	7		4	4		0.57	0.57	
69定置・建設機械運転	59	57	2	89	89		1.51	1.56	0.00
J建設・採掘の職業	292	290	2	403	401	2	1.38	1.38	1.00
70建設躯体工事の職業	4	4		72	72		18.00	18.00	
71建設の職業	20	20		88	86	2	4.40	4.30	
72電気工事の職業	16	15	1	89	89		5.56	5.93	0.00
73土木の職業	252	251	1	152	152		0.60	0.61	0.00
74採掘の職業	0			2	2				
K運搬・清掃等の職業	302	135	167	187	103	84	0.62	0.76	0.50
75運搬の職業	45	37	8	58	44	14	1.29	1.19	1.75
76清掃の職業	89	28	61	88	38	50	0.99	1.36	0.82
77包装の職業	6	3	3	2	1	1	0.33	0.33	0.33
78その他の運搬等の職業	162	67	95	39	20	19	0.24	0.30	0.20
分類不能の職業	20	12	8	0			0.00	0.00	0.00

二本松所 職業別(常用計)	29. 5月								
	有効求職			有効求人			有効求人倍率		
	計	一般	パート	計	一般	パート	計	一般	パート
職業計	1,407	996	411	1,901	1,445	456	1.35	1.45	1.11
A管理的職業	3	3		17	16	1	5.67	5.33	#DIV/0!
B専門的・技術的職業	147	108	39	260	213	47	1.77	1.97	1.21
07開発技術者	4	2	2	6	6		1.50	3.00	0.00
08製造技術者	32	26	6	7	7		0.22	0.27	0.00
09建築・土木技術者等	11	10	1	44	44		4.00	4.40	0.00
10情報処理・通信技術者	7	6	1	0			0.00	0.00	0.00
11その他の技術者	3	3		9	7	2	3.00	2.33	
12医師、薬剤師等	2	1	1	2	2		1.00	2.00	0.00
13保健師、助産師等	23	11	12	104	74	30	4.52	6.73	2.50
14医療技術者	4	1	3	17	11	6	4.25	11.00	2.00
15その他の保健医療	6	6		11	10	1	1.83	1.67	
16社会福祉の専門的職業	28	18	10	50	44	6	1.79	2.44	0.60
22美術家、デザイナー等	6	5	1	0			0.00	0.00	0.00
05.06.17～21.23.24その他	21	19	2	10	8	2	0.48	0.42	1.00
C事務的職業	316	235	81	104	80	24	0.33	0.34	0.30
25一般事務員	276	202	74	60	48	12	0.22	0.24	0.16
26会計事務員	15	14	1	9	6	3	0.60	0.43	3.00
27生産関連事務員	10	8	2	22	16	6	2.20	2.00	3.00
28営業・販売関連事務員	12	9	3	7	7		0.58	0.78	0.00
29外勤事務員	1		1	4	2	2	4.00		2.00
30運輸・郵便事務	1	1	0	1	1		1.00	1.00	
31事務用機器操作の職業	1	1	0	1		1	1.00	0.00	
D販売の職業	94	65	29	136	75	61	1.45	1.15	2.10
32商品販売の職業	68	41	27	90	38	52	1.32	0.93	1.93
33販売類似の職業	1	0	1	0			0.00		0.00
34営業の職業	25	24	1	46	37	9	1.84	1.54	9.00
Eサービスの職業	149	84	65	316	172	144	2.12	2.05	2.22
35家庭生活支援サービス	2	1	1	0			0.00	0.00	0.00
36介護サービスの職業	38	26	12	120	96	24	3.16	3.69	2.00
37保健医療サービス	7	5	2	5	3	2	0.71	0.60	1.00
38生活衛生サービス	9	6	3	5	5		0.56	0.83	0.00
39飲食物調理の職業	54	28	26	87	44	43	1.61	1.57	1.65
40接客・給仕の職業	22	11	11	77	20	57	3.50	1.82	5.18
41居住施設・ビルの管理	5	3	2	1	1	1	0.20	0.00	0.50
42その他のサービス	12	4	8	21	4	17	1.75	1.00	2.13
F保安の職業	7	4	3	9	9		1.29	2.25	0.00
G農林漁業の職業	7	7		9	8	1	1.29	1.14	#DIV/0!
H生産工程の職業	248	202	46	469	372	97	1.89	1.84	2.11
49生産設備(金属)	6	6		0			0.00	0.00	
50生産設備(金属除く)	6	6		14	14		2.33	2.33	
51生産設備(機械)	6	5	1	7	7		1.17	1.40	0.00
52金属材料製造等	21	20	1	103	94	9	4.90	4.70	9.00
54製品製造・加工処理	57	46	11	167	116	51	2.93	2.52	4.64
57機械組立の職業	85	70	15	107	88	19	1.26	1.26	1.27
60機械整備・修理の職業	11	8	3	20	20		1.82	2.50	0.00
61製品検査(金属)	7	6	1	9	5	4	1.29	0.83	4.00
62製品検査(金属除く)	7	2	5	18	7	11	2.57	3.50	2.20
63機械検査の職業	16	13	3	2	1	1	0.13	0.08	0.33
64生産関連・生産類似	26	20	6	22	20	2	0.85	1.00	0.33
I輸送・機械運転の職業	60	49	11	177	166	11	2.95	3.39	1.00
65鉄道運転の職業	0			0					
66自動車運転の職業	40	31	9	153	145	8	3.83	4.68	0.89
67船舶・航空機運転	0	0		0					
68その他の輸送の職業	4	3	1	8	6	2	2.00	2.00	2.00
69定置・建設機械運転	16	15	1	16	15	1	1.00	1.00	1.00
J建設・採掘の職業	99	88	11	249	249		2.52	2.83	0.00
70建設躯体工事の職業	9	5	4	36	36		4.00	7.20	0.00
71建設の職業	13	11	2	32	32		2.46	2.91	0.00
72電気工事の職業	3	2	1	32	32		10.67	16.00	0.00
73土木の職業	73	69	4	148	148		2.03	2.14	0.00
74採掘の職業	1	1		1	1		1.00	1.00	
K運搬・清掃等の職業	206	110	96	155	85	70	0.75	0.77	0.73
75運搬の職業	51	36	15	72	49	23	1.41	1.36	1.53
76清掃の職業	40	22	18	18	5	13	0.45	0.23	0.72
77包装の職業	5	1	4	10	10		2.00	10.00	0.00
78その他の運搬等の職業	110	51	59	55	21	34	0.50	0.41	0.58
分類不能の職業	71	41	30	0			0.00	0.00	0.00