



最近の雇用失業情勢について

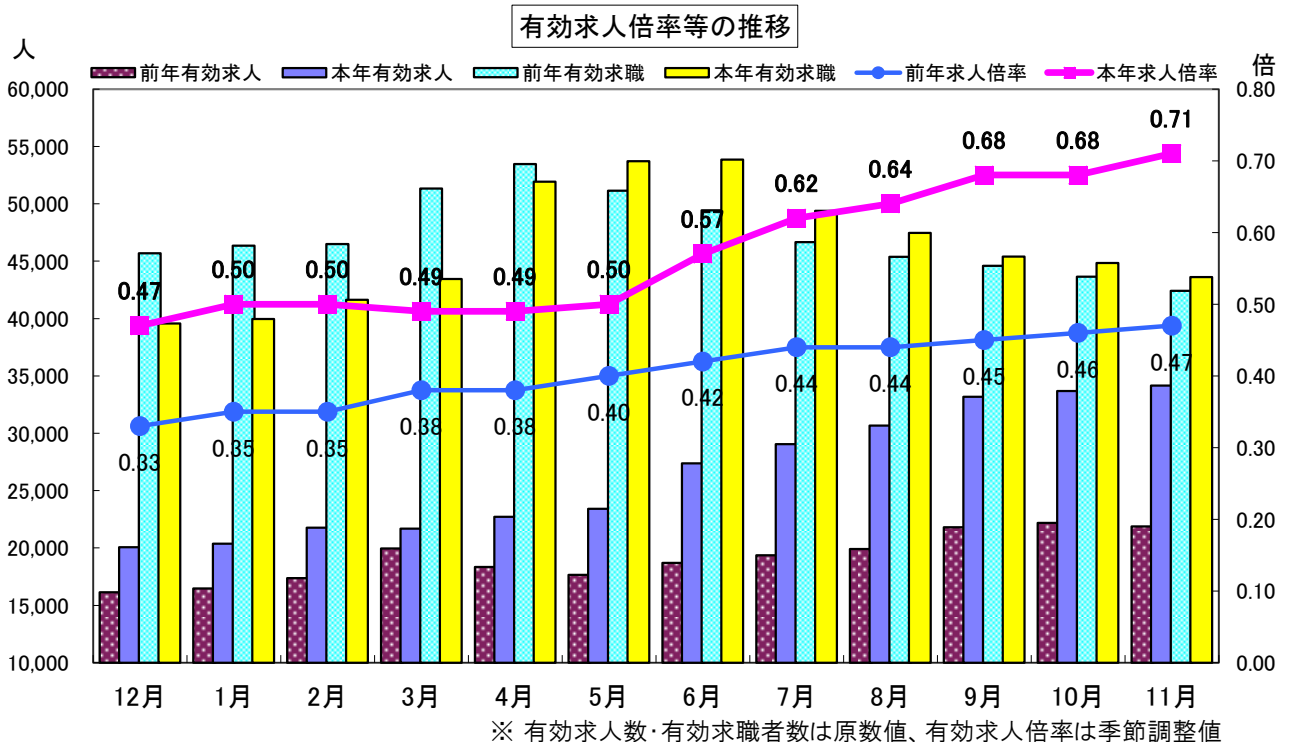
（平成23年11月内容）

概況

県内の有効求人倍率は、前月を0.03ポイント上回る0.71倍となった。県内の雇用失業情勢は、震災復旧関連求人の増加等一部で持ち直しの動きが続いているものの依然として厳しい状況にある。

1 有効求人倍率等

- (1) 有効求人倍率（季節調整値）は0.71倍と、前月を0.03ポイント上回り前年同月（原数値）を0.26ポイント上回った。
- (2) 新規求人倍率（季節調整値）は1.28倍と、前月を0.11ポイント上回り前年同月（原数値）を0.62ポイント上回った。
- (3) 月間有効求人数（季節調整値）は、前月比3.2%増加し、月間有効求職者数（同）は前月比0.8%減少した。
- (4) 新規求人数（季節調整値）は、前月比7.1%増加し、新規求職申込件数（同）は前月比2.4%減少した。



最近の雇用失業情勢(平成23年11月分)

厚生労働省福島労働局職業安定部職業安定課
地方労働市場情報官 江川智明
電話:024(529)5338 (公表日:平成23年12月28日)

(全国)…学卒を除きパートを含む(季節調整値)

- 有効求人倍率 **0.69倍** (前月 0.67倍 0.02ポイント 上昇)
 - ・月間有効求人人数 前月比 1.1% 増加
 - ・月間有効求職者数 前月比 1.8% 減少
- 新規求人倍率 **1.18倍** (前月 1.13倍 0.05ポイント 上昇)
 - ・新規求人数 前月比 3.4% 増加
 - ・新規求職申込件数 前月比 1.4% 減少

■新規求人数(原数値)の主要産業別内訳(対前年同月比)

	9月	10月	11月		9月	10月	11月
建設業	27.0%	28.4%	28.6%	宿泊業、飲食サービス業	9.1%	7.6%	16.5%
製造業	12.2%	15.3%	12.1%	医療、福祉	14.9%	10.4%	15.6%
運輸業、郵便業	10.4%	8.8%	5.6%	サービス業	15.7%	17.7%	15.2%
卸売業、小売業	10.5%	12.2%	13.4%	全産業計	12.5%	11.8%	14.2%

- 完全失業率(季節調整値) **4.5%** (前月 4.5% -)

※完全失業率は岩手県、宮城県及び福島県を含む(9月分結果より)

(福島県)…学卒を除きパートを含む(季節調整値)

- 有効求人倍率 **0.71倍** (前月 0.68倍 0.03ポイント 上昇)
 - ・月間有効求人人数 前月比 3.2% 増加
 - ・月間有効求職者数 前月比 0.8% 減少
- 新規求人倍率 **1.28倍** (前月 1.17倍 0.11ポイント 上昇)
 - ・新規求人数 前月比 7.1% 増加
 - ・新規求職申込件数 前月比 2.4% 減少

■新規求人数(原数値)の主要産業別内訳

	9月	10月	11月		9月	10月	11月
建設業	1,744	1,727	1,612	宿泊業、飲食サービス業	764	1,195	1,305
前年同月比	142.9%	104.1%	197.4%	前年同月比	24.2%	46.1%	71.3%
製造業	1,630	1,545	1,465	医療、福祉	1,780	1,927	1,628
前年同月比	34.0%	34.3%	46.4%	前年同月比	27.9%	22.7%	31.9%
運輸業、郵便業	682	701	627	サービス業	2,552	2,298	2,280
前年同月比	38.9%	10.4%	17.4%	前年同月比	87.5%	58.9%	90.6%
卸売業、小売業	2,111	2,094	2,248	全産業計	13,837	13,611	13,982
前年同月比	13.3%	28.5%	44.4%	前年同月比	43.6%	41.0%	69.5%

- 完全失業率 都道府県単位では公表されていない

(参考)公務・その他 617 381 722
前年同月比 19.3% 42.2% 213.9%

1 主要項目別概況

(1) 求人(原数値)

項目	当月	前月	前年同月	対前年同月比	対前月比(季節調整値)
新規求人数(人)	13,982	13,611	8,250	69.5%	7.1%
月間有効求人人数(人)	34,164	33,694	21,890	56.1%	3.2%

(2) 求職(原数値)

項目	当月	前月	前年同月	対前年同月比	対前月比(季節調整値)
新規求職申込件数(件)	9,697	10,620	10,005	▲3.1%	▲2.4%
月間有効求職者数(人)	43,626	44,845	42,417	2.9%	▲0.8%

(3) 求人倍率(原数値)

項目	当月	前月	前年同月	対前年同月差	対前月差(季節調整値)
新規求人倍率	1.44	1.28	0.82	0.62p	0.11p
有効求人倍率	0.78	0.75	0.52	0.26p	0.03p

(4) 就職

項目	当月	前月	前年同月	対前年同月比
就職件数(件)	3,938	4,232	3,355	17.4%
就職率(新規求職申込ベース)	40.6%	39.8%	33.5%	7.1p

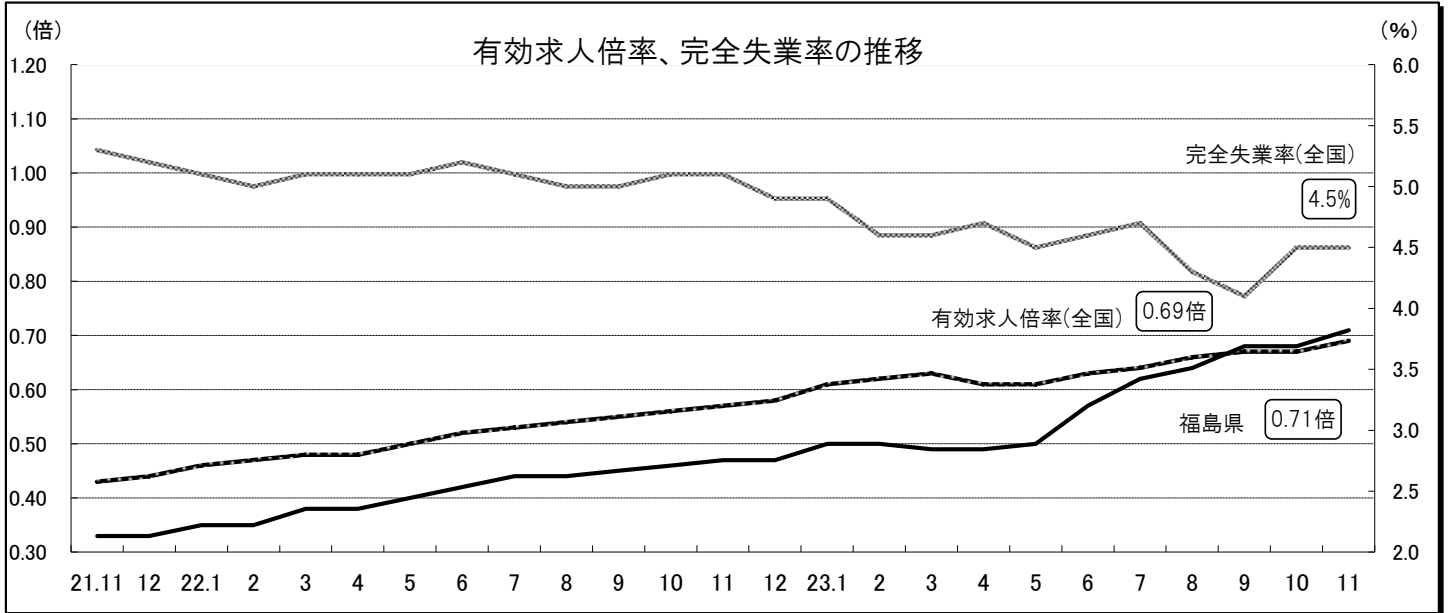
(5)その他の主要項目

項目	当月	前月	前年同月	対前年同月比	
雇用保険受給資格決定件数(件)	1,826	2,203	2,125	▲14.1%	
新規求職者に占める割合	18.8%	20.7%	21.2%	▲2.4p	
雇用保険(基本手当基本分)受給者実人員(人)	15,744	18,128	10,394	51.5%	
有効求職者に占める割合	36.1%	40.4%	24.5%	11.6p	
雇用保険(個別延長給付等)受給者実人員(人)	8,205	6,786	1,018	706.0%	
正社員求人	新規求人人数(人)	5,108	5,117	3,032	68.5%
	有効求人人数(人)	13,623	13,545	8,532	59.7%
	有効求人倍率(倍)	0.43	0.41	0.27	0.16p

※ 雇用保険受給資格決定件数及び受給者実人員には、運輸支局取扱分(船員)を含む。

※ 個別延長給付等は、個別延長給付及び広域延長給付分を計上。

※ 正社員の有効求人倍率は原数値。



資料出所 有効求人倍率(季節調整値):厚生労働省職業安定局「職業安定業務統計」(左側目盛り)
完全失業率(季節調整値):総務省統計局「労働力調査」(右側目盛り)

2 地域別有効求人倍率

項目 年度・月	全国 完全 失業率 (%)	有効求人倍率				安定所別 地域別 (原数値)	有効求人倍率(倍)				
		全国		福島県			22年11月	23年10月	23年11月	対前月 増減ポイント	対前年同月 増減ポイント
		求人倍率 (倍)	対前年・前月 増減ポイント	求人倍率 (倍)	対前年・前月 増減ポイント						
18年度	4.1	1.06	0.08	0.89	0.06	福島	0.44	0.72	0.73	0.01	0.29
19年度	3.8	1.02	▲0.04	0.85	▲0.04	二本松	0.46	0.59	0.64	0.05	0.18
20年度	4.1	0.77	▲0.25	0.58	▲0.27	県北計	0.44	0.69	0.71	0.02	0.27
21年度	5.2	0.45	▲0.32	0.34	▲0.24	郡山	0.50	0.77	0.84	0.07	0.34
22年度	5.0	0.56	0.11	0.45	0.11	白河	0.56	0.73	0.67	▲0.06	0.11
22年7月	5.1	0.53	0.01	0.44	0.02	須賀川	0.44	0.70	0.72	0.02	0.28
8月	5.0	0.54	0.01	0.44	0.00	県中・県南計	0.50	0.75	0.78	0.03	0.28
9月	5.0	0.55	0.01	0.45	0.01	会津若松	0.60	0.78	0.83	0.05	0.23
10月	5.1	0.56	0.01	0.46	0.01	会津計	0.60	0.78	0.83	0.05	0.23
11月	5.1	0.57	0.01	0.47	0.01	平	0.58	0.76	0.80	0.04	0.22
12月	4.9	0.58	0.01	0.47	0.00	いわき計	0.58	0.76	0.80	0.04	0.22
23年1月	4.9	0.61	0.03	0.50	0.03	相双	0.51	0.90	0.88	▲0.02	0.37
2月	4.6	0.62	0.01	0.50	0.00	相双計	0.51	0.90	0.88	▲0.02	0.37
3月	4.6	0.63	0.01	0.49	▲0.01	県計	0.52	0.75	0.78	0.03	0.26
4月	4.7	0.61	▲0.02	0.49	0.00	各道県別(季節調整値)					
5月	4.5	0.61	0.00	0.50	0.01	北海道	0.44	0.49	0.52	0.03	0.08
6月	4.6	0.63	0.02	0.57	0.07	青森	0.40	0.47	0.48	0.01	0.08
7月	4.7	0.64	0.01	0.62	0.05	岩手	0.49	0.65	0.67	0.02	0.18
8月	4.3	0.66	0.02	0.64	0.02	宮城	0.51	0.74	0.79	0.05	0.28
9月	4.1	0.67	0.01	0.68	0.04	秋田	0.46	0.57	0.58	0.01	0.12
10月	4.5	0.67	0.00	0.68	0.00	山形	0.53	0.65	0.70	0.05	0.17
11月	4.5	0.69	0.02	0.71	0.03	福島	0.47	0.68	0.71	0.03	0.24

(注)1. 有効求人倍率、完全失業率は、毎月については季節調整値、年度計は原数値。

2. 各季節調整値の22年12月以前は遡及改訂数値。

3 参 考

(1)地域の完全失業率（原数値）の推移

（単位：%）

	22年7月～9月	22年10月～12月	23年1月～3月	23年 4月～6月	23年 7月～9月
東 北	5.4	5.5	—	—	—
全 国	5.1	4.8	4.7	4.7	4.4

（資料出所）総務省統計局「労働力調査」 ※ 地域別については、平成23年1～3月期平均結果以降、当面、東北地域を除く9地域の結果のみ公表
（注）完全失業率は、地域別(原数値)と全国計(原数値・季調値)のみが公表される。

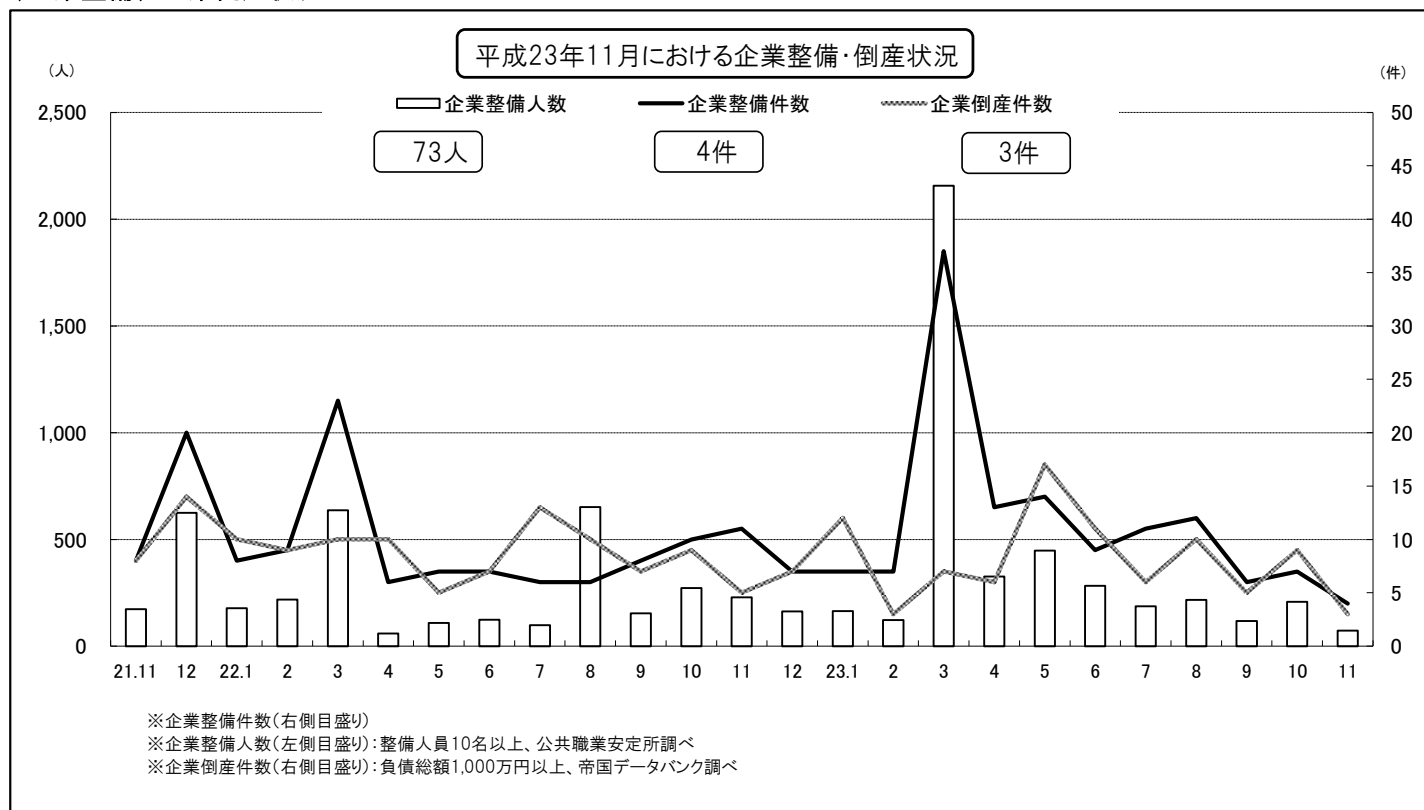
(2)地域の雇用過不足感の状況（雇用人員判断D. I. ）

（単位：%）

		23年6月	23年9月	23年12月	前回予測	24年 3月(予測)
		福 島 支 店	製造業	14	5	7
	非製造業	11	0	▲16	1	▲14
全 国	製造業	11	6	8	5	7
	非製造業	5	1	▲1	▲1	▲1

（資料出所）日本銀行福島支店「第151回全国企業短期経済観測調査(福島県分)」(平成23年12月15日発表)
（注）1. 雇用人員判断D.I.=雇用人員が「過剰」とする企業の割合-「不足」とする企業の割合。
2. 予測値は、3ヶ月後の予測。

(3)企業整備、企業倒産状況



(4) 雇用調整助成金等に係る休業等実施計画届受理状況

（平成23年11月分）

	大 企 業		中 小 企 業		合 計	
	事業所数	対象者数	事業所数	対象者数	事業所数	対象者数
休 業	14	1,387	1,083	25,405	1,097	26,792
教育訓練	5	272	51	873	56	1,145
合 計	19	1,659	1,134	26,278	1,153	27,937

「最近の雇用失業情勢について」次回（12月分）公表日 平成24年1月31日（火）

職業紹介関係主要指標

(平成23年11月)

1. 求人・求職・求人倍率の状況
2. 主要産業別新規求人状況
3. 製造業のうち主要業種別新規求人状況
4. 新規求職者の態様別状況
5. 就職、充足の状況
6. その他の主要項目
 - ・雇用保険受給資格決定件数等状況
 - ・正社員の有効求人倍率等状況
7. 企業整備状況、雇用調整助成金等に係る休業等計画受理状況
8. 非正規労働者の雇用調整状況

福島労働局 職業安定部

職業紹介関係主要指標

【求人・求職・求人倍率の状況】

(学卒を除き、パートを含む。)

※求人倍率の年度計・平均は原数値

福島労働局職業安定部

年月/項目	新規求人数		月間有効求人数		新規求職申込件数		月間有効求職者数		新規求人倍率		有効求人倍率		新規求人倍率		有効求人倍率	
	原数値	前年同月比	原数値	前年同月比	原数値	前年同月比	原数値	前年同月比	原数値	前年同月差	原数値	前年同月差	季節調整値	前年同月差	季節調整値	前年同月差
平成19年度平均	11,955		29,475		9,692		34,636		1.23		0.85		1.23		0.85	
平成20年度平均	9,310	▲22.1	23,466	▲20.4	11,247	16.0	40,134	15.9	0.83	▲0.40p	0.58	▲0.27p	0.83	▲0.40p	0.58	▲0.27p
平成21年度平均	7,817	▲16.0	17,416	▲25.8	11,493	2.2	50,662	26.2	0.68	▲0.15p	0.34	▲0.24p	0.68	▲0.15p	0.34	▲0.24p
平成22年度平均	8,604	10.1	20,317	16.7	11,203	▲2.5	45,109	▲11.0	0.77	0.09p	0.45	0.11p	0.77	0.09p	0.45	0.11p
平成23年度平均	12,658	47.1	29,284	44.1	12,239	9.2	48,773	8.1	1.03	0.26p	0.60	0.15p	1.03	0.26p	0.60	0.15p
平成21年4月	7,657	▲25.4	18,262	▲32.3	15,387	22.4	55,461	43.9	0.50	▲0.32p	0.33	▲0.37p	0.68	▲0.40p	0.37	▲0.39p
5月	6,715	▲28.5	16,787	▲33.4	10,169	3.8	54,390	43.6	0.66	▲0.30p	0.31	▲0.36p	0.71	▲0.34p	0.35	▲0.41p
6月	7,674	▲20.7	16,376	▲32.6	11,380	15.4	54,680	44.5	0.67	▲0.31p	0.30	▲0.34p	0.68	▲0.30p	0.34	▲0.38p
7月	8,367	▲18.0	17,134	▲30.4	10,900	7.3	53,657	39.9	0.77	▲0.23p	0.32	▲0.32p	0.68	▲0.23p	0.34	▲0.34p
8月	7,374	▲20.1	16,715	▲30.7	9,576	16.4	51,222	39.4	0.77	▲0.35p	0.33	▲0.33p	0.67	▲0.29p	0.33	▲0.33p
9月	8,276	▲17.5	17,995	▲27.5	11,010	3.5	50,229	33.5	0.75	▲0.19p	0.36	▲0.30p	0.66	▲0.20p	0.33	▲0.28p
10月	8,328	▲18.0	18,253	▲27.5	11,723	10.8	50,277	33.6	0.71	▲0.25p	0.36	▲0.31p	0.66	▲0.21p	0.33	▲0.27p
11月	7,476	▲10.4	17,522	▲24.1	9,892	11.4	48,180	31.0	0.76	▲0.18p	0.36	▲0.27p	0.67	▲0.14p	0.33	▲0.25p
12月	6,747	▲9.9	16,150	▲23.7	9,325	▲14.1	45,692	20.3	0.72	0.03p	0.35	▲0.21p	0.70	0.05p	0.33	▲0.19p
平成22年1月	7,661	▲19.3	16,463	▲22.0	12,834	▲18.9	46,338	6.4	0.60	0.00p	0.36	▲0.12p	0.70	0.01p	0.35	▲0.12p
2月	7,720	▲6.8	17,384	▲15.5	11,175	▲15.7	46,501	▲1.1	0.69	0.06p	0.37	▲0.07p	0.67	0.04p	0.35	▲0.07p
3月	9,804	7.1	19,953	▲2.6	14,545	1.5	51,321	▲0.7	0.67	0.03p	0.39	▲0.01p	0.69	0.02p	0.38	▲0.01p
平成21年度計	93,799	▲16.0	208,994	▲25.8	137,916	2.2	607,948	26.2	0.68	▲0.15p	0.34	▲0.24p	0.68	0.68p	0.34	0.34p
平成22年4月	8,001	4.5	18,357	0.5	15,323	▲0.4	53,452	▲3.6	0.52	0.02p	0.34	0.01p	0.70	0.02p	0.38	0.01p
5月	7,847	16.9	17,662	5.2	11,225	10.4	51,147	▲6.0	0.70	0.04p	0.35	0.04p	0.77	0.06p	0.40	0.05p
6月	8,662	12.9	18,692	14.1	11,400	0.2	49,430	▲9.6	0.76	0.09p	0.38	0.08p	0.74	0.06p	0.42	0.08p
7月	8,809	5.3	19,372	13.1	10,555	▲3.2	46,654	▲13.1	0.83	0.06p	0.42	0.10p	0.75	0.07p	0.44	0.10p
8月	8,608	16.7	19,914	19.1	10,514	9.8	45,369	▲11.4	0.82	0.05p	0.44	0.11p	0.72	0.05p	0.44	0.11p
9月	9,634	16.4	21,814	21.2	11,246	2.1	44,588	▲11.2	0.86	0.11p	0.49	0.13p	0.76	0.10p	0.45	0.12p
10月	9,652	15.9	22,197	21.6	10,808	▲7.8	43,643	▲13.2	0.89	0.18p	0.51	0.15p	0.80	0.14p	0.46	0.13p
11月	8,250	10.4	21,890	24.9	10,005	1.1	42,417	▲12.0	0.82	0.06p	0.52	0.16p	0.76	0.09p	0.47	0.14p
12月	7,201	6.7	20,059	24.2	8,575	▲8.0	39,579	▲13.4	0.84	0.12p	0.51	0.16p	0.78	0.08p	0.47	0.14p
平成23年1月	9,066	18.3	20,373	23.8	11,961	▲6.8	39,952	▲13.8	0.76	0.16p	0.51	0.15p	0.89	0.19p	0.50	0.15p
2月	9,357	21.2	21,771	25.2	12,120	8.5	41,636	▲10.5	0.77	0.08p	0.52	0.15p	0.76	0.09p	0.50	0.15p
3月	8,156	▲16.8	21,698	8.7	10,703	▲26.4	43,445	▲15.3	0.76	0.09p	0.50	0.11p	0.79	0.10p	0.49	0.11p
平成22年度計	103,243	10.1	243,799	16.7	134,435	▲2.5	541,312	▲11.0	0.77	0.09p	0.45	0.11p	0.77	0.09p	0.45	0.11p
平成23年4月	10,897	36.2	22,728	23.8	19,683	28.5	51,918	▲2.9	0.55	0.03p	0.44	0.10p	0.74	0.04p	0.49	0.11p
5月	10,433	33.0	23,418	32.6	14,462	28.8	53,711	5.0	0.72	0.02p	0.44	0.09p	0.79	0.02p	0.50	0.10p
6月	12,991	50.0	27,373	46.4	12,352	8.4	53,840	8.9	1.05	0.29p	0.51	0.13p	1.04	0.30p	0.57	0.15p
7月	12,732	44.5	29,056	50.0	9,981	▲5.4	49,384	5.9	1.28	0.45p	0.59	0.17p	1.11	0.36p	0.62	0.18p
8月	12,779	48.5	30,674	54.0	10,778	2.5	47,459	4.6	1.19	0.37p	0.65	0.21p	1.05	0.33p	0.64	0.20p
9月	13,837	43.6	33,166	52.0	10,342	▲8.0	45,404	1.8	1.34	0.48p	0.73	0.24p	1.24	0.48p	0.68	0.23p
10月	13,611	41.0	33,694	51.8	10,620	▲1.7	44,845	2.8	1.28	0.39p	0.75	0.24p	1.17	0.37p	0.68	0.22p
11月	13,982	69.5	34,164	56.1	9,697	▲3.1	43,626	2.9	1.44	0.62p	0.78	0.26p	1.28	0.52p	0.71	0.24p
平成24年1月																
2月																
3月																
平成23年度計	101,262	45.8	234,273	46.5	97,915	7.5	390,187	3.6	1.03	0.26p	0.60	0.15p	1.03	0.26p	0.60	0.15p

※求人倍率(季節調整値)の平成22年12月以前は遡及改訂数値〔平成23年3月改訂〕

福島労働局 ■職業紹介関係主要指標〔1.求人・求職・求人倍率〕

職業紹介関係主要指標

【主要産業別新規求人状況】

(パートを含む。)

福島労働局職業安定部

年月/項目	新規求人数計		建設業		製造業		運輸業・郵便業		卸売・小売業		宿泊・飲食サービス業		医療・福祉		サービス業		その他の産業	
	原数値	前年同月比	原数値	前年同月比	原数値	前年同月比	原数値	前年同月比	原数値	前年同月比	原数値	前年同月比	原数値	前年同月比	原数値	前年同月比	原数値	前年同月比
平成19年度平均	11,955		937		1,801		602		1,767		801		1,325				4,722	
平成20年度平均	9,310	▲22.1	879	▲6.2	1,179	▲34.5	508	▲15.6	1,478	▲16.4	747	▲6.7	1,359	2.6	1,347		1,813	▲61.6
平成21年度平均	7,817	▲16.0	667	▲24.1	964	▲18.3	411	▲19.0	1,257	▲15.0	599	▲19.8	1,140	▲16.1	1,176	▲12.7	1,603	▲11.6
平成22年度平均	8,604	10.1	671	0.7	1,116	15.8	516	25.4	1,483	18.0	613	2.3	1,319	15.7	1,291	9.8	1,594	▲0.6
平成23年度平均	12,658	47.1	1,561	132.6	1,532	37.3	601	16.5	1,872	26.2	909	48.3	1,748	32.5	2,232	72.9	2,203	38.2
平成21年4月	7,657	▲25.4	625	▲18.9	841	▲47.8	385	▲44.8	1,594	3.8	521	▲32.7	1,167	▲20.8	1,049	▲36.1	1,475	▲16.0
5月	6,715	▲28.5	561	▲33.6	809	▲40.7	326	▲31.4	1,101	▲17.3	587	▲16.5	1,046	▲19.6	998	▲37.8	1,287	▲26.9
6月	7,674	▲20.7	688	▲24.5	987	▲30.2	371	▲15.7	1,324	▲8.5	612	▲36.1	1,019	▲13.8	1,263	▲19.6	1,410	▲19.8
7月	8,367	▲18.0	729	▲14.7	1,022	▲41.3	473	▲30.7	1,326	▲20.8	719	5.9	1,180	▲21.5	1,278	▲8.8	1,640	▲1.2
8月	7,374	▲20.1	658	▲30.5	885	▲35.7	391	6.5	1,181	▲21.3	659	▲12.5	1,026	▲23.3	1,215	▲10.0	1,359	▲15.1
9月	8,276	▲17.5	817	▲16.2	1,132	▲19.8	340	▲32.8	1,391	▲20.7	624	▲19.5	1,029	▲24.4	1,114	▲24.1	1,829	2.5
10月	8,328	▲18.0	682	▲25.2	969	▲31.8	555	▲23.7	1,165	▲32.9	782	▲5.8	1,223	▲23.8	1,368	0.0	1,584	1.8
11月	7,476	▲10.4	613	▲22.9	1,042	▲2.9	559	33.7	1,052	▲5.3	532	▲31.5	1,085	▲13.3	1,135	▲9.2	1,458	▲12.8
12月	6,747	▲9.9	713	▲16.1	756	19.8	193	▲55.5	1,105	▲18.1	448	▲28.7	992	▲12.2	953	▲5.6	1,587	8.8
平成22年1月	7,661	▲19.3	635	▲38.9	967	20.0	456	▲18.0	1,154	▲22.5	541	▲11.2	1,246	▲21.0	1,042	14.6	1,620	▲35.4
2月	7,720	▲6.8	548	▲32.7	994	58.0	390	30.9	1,152	▲9.2	523	▲26.6	1,264	▲7.7	1,119	▲6.0	1,730	▲13.6
3月	9,804	7.1	736	▲11.8	1,159	72.0	494	0.8	1,534	▲0.2	643	▲15.7	1,408	16.6	1,574	12.1	2,256	0.5
平成21年度計	93,799	▲16.0	8,005	▲24.1	11,563	▲18.3	4,933	▲19.0	15,079	▲15.0	7,191	▲19.8	13,685	▲16.1	14,108	▲12.7	19,235	▲11.6
平成22年4月	8,001	4.5	639	2.2	1,096	30.3	543	41.0	1,330	▲16.6	583	11.9	1,177	0.9	1,284	22.4	1,349	▲8.5
5月	7,847	16.9	640	14.1	1,071	32.4	496	52.1	1,387	26.0	606	3.2	1,095	4.7	1,259	26.2	1,293	0.5
6月	8,662	12.9	761	10.6	1,200	21.6	641	72.8	1,470	11.0	734	19.9	1,177	15.5	1,251	▲1.0	1,428	1.3
7月	8,809	5.3	710	▲2.6	1,348	31.9	612	29.4	1,387	4.6	631	▲12.2	1,356	14.9	1,261	▲1.3	1,504	▲8.3
8月	8,608	16.7	623	▲5.3	1,302	47.1	546	39.6	1,724	46.0	529	▲19.7	1,273	24.1	1,317	8.4	1,294	▲4.8
9月	9,634	16.4	718	▲12.1	1,216	7.4	491	44.4	1,863	33.9	615	▲1.4	1,392	35.3	1,361	22.2	1,978	8.1
10月	9,652	15.9	846	24.0	1,150	18.7	635	14.4	1,630	39.9	818	4.6	1,570	28.4	1,446	5.7	1,557	▲1.7
11月	8,250	10.4	542	▲11.6	1,001	▲3.9	534	▲4.5	1,557	48.0	762	43.2	1,234	13.7	1,196	5.4	1,424	▲2.3
12月	7,201	6.7	564	▲20.9	867	14.7	331	71.5	1,156	4.6	425	▲5.1	1,207	21.7	1,036	8.7	1,615	1.8
平成23年1月	9,066	18.3	773	21.7	1,115	15.3	483	5.9	1,512	31.0	602	11.3	1,580	26.8	1,352	29.8	1,649	1.8
2月	9,357	21.2	610	11.3	1,110	11.7	430	10.3	1,567	36.0	611	16.8	1,466	16.0	1,439	28.6	2,124	22.8
3月	8,156	▲16.8	631	▲14.3	918	▲20.8	445	▲9.9	1,207	▲21.3	443	▲31.1	1,306	▲7.2	1,294	▲17.8	1,912	▲15.2
平成22年度計	103,243	10.1	8,057	0.7	13,394	15.8	6,187	25.4	17,790	18.0	7,359	2.3	15,833	15.7	15,496	9.8	19,127	▲0.6
平成23年4月	10,897	36.2	1,527	139.0	1,475	34.6	495	▲8.8	1,346	1.2	640	9.8	1,710	45.3	1,788	39.3	1,916	42.0
5月	10,433	33.0	1,359	112.3	1,264	18.0	439	▲11.5	1,634	17.8	729	20.3	1,558	42.3	1,394	10.7	2,056	59.0
6月	12,991	50.0	1,579	107.5	1,561	30.1	640	▲0.2	1,662	13.1	773	5.3	1,684	43.1	2,718	117.3	2,374	66.2
7月	12,732	44.5	1,528	115.2	1,711	26.9	611	▲0.2	1,748	26.0	1,004	59.1	1,932	42.5	2,401	90.4	1,797	19.5
8月	12,779	48.5	1,415	127.1	1,603	23.1	616	12.8	2,135	23.8	859	62.4	1,764	38.6	2,423	84.0	1,964	51.8
9月	13,837	43.6	1,744	142.9	1,630	34.0	682	38.9	2,111	13.3	764	24.2	1,780	27.9	2,552	87.5	2,574	30.1
10月	13,611	41.0	1,727	104.1	1,545	34.3	701	10.4	2,094	28.5	1,195	46.1	1,927	22.7	2,298	58.9	2,124	36.4
11月	13,982	69.5	1,612	197.4	1,465	46.4	627	17.4	2,248	44.4	1,305	71.3	1,628	31.9	2,280	90.6	2,817	97.8
12月																		
平成24年1月																		
2月																		
3月																		
平成23年度計	101,262	45.8	12,491	128.0	12,254	30.6	4,811	7.0	14,978	21.3	7,269	37.7	13,983	36.1	17,854	72.1	17,622	49.0

※ サービス業については、平成19年11月産業分類改訂により、改訂前後の比較が困難なため一部の欄について計上せず。

職業紹介関係主要指標

【製造業のうち主要業種別新規求人状況】

(パートを含む。)

福島労働局職業安定部

年月/項目	製造業計		食料品		繊維工業		金属製品		はん用機械器具		電子部品・デバイス等		電気機械器具		情報通信機械器具		輸送用機械器具		その他の製造業種	
	原数値	前年同月比	原数値	前年同月比	原数値	前年同月比	原数値	前年同月比	原数値	前年同月比	原数値	前年同月比	原数値	前年同月比	原数値	前年同月比	原数値	前年同月比	原数値	前年同月比
平成20年度平均	1,179	▲34.5	245		115		63		55		110		114		121		45		311	
平成21年度平均	964	▲18.3	264	7.9	73	▲36.8	41	▲35.3	27	▲51.0	89	▲19.0	63	▲44.8	101	▲16.8	46	2.4	260	▲16.4
平成22年度平均	1,116	15.8	194	▲26.4	117	59.9	69	69.5	71	161.4	67	▲24.3	74	17.5	95	▲6.0	59	27.1	370	42.6
平成23年度平均	1,532	37.3	246	26.8	180	53.8	149	115.9	94	32.4	85	26.9	73	▲1.4	116	22.1	98	66.1	491	32.7
平成21年4月	841	▲47.8	307	50.5	82	▲45.7	19	▲77.1	30	▲66.7	31	▲83.1	43	▲74.9	82	▲61.3	60	20.0	187	▲59.9
5月	809	▲40.7	276	60.5	50	▲42.5	31	▲55.7	5	▲93.4	49	▲77.6	49	▲49.0	109	▲22.7	4	▲96.3	236	
6月	987	▲30.2	279	68.1	41	▲66.9	42	▲40.8	30	▲65.9	94	▲20.3	101	▲51.0	126	▲28.4	46	▲47.1	228	
7月	1,022	▲41.3	315	▲4.8	103	▲24.8	35	▲48.5	22	▲70.3	103	▲38.0	76	▲73.8	98	▲48.1	40	▲43.7	230	
8月	885	▲35.7	264	▲11.1	111	▲1.8	34	▲73.0	11	▲85.1	103	▲35.6	29	▲59.2	63	▲36.4	19	▲69.8	251	
9月	1,132	▲19.8	283	▲2.1	44	▲73.3	44	▲40.5	23	▲67.6	111	▲14.0	75	▲18.5	182	20.5	78	16.4	292	
10月	969	▲31.8	305	▲1.3	52	▲55.6	49	▲21.0	22	▲64.5	87	▲35.6	72	▲37.9	92	▲54.2	52	44.4	238	
11月	1,042	▲2.9	288	▲5.6	62	▲45.1	66	▲8.3	17	▲48.5	82	20.6	68	▲29.2	133	40.0	37	48.0	289	
12月	756	19.8	175	25.0	72	▲25.8	28	▲15.2	24	41.2	56	51.4	69	▲14.8	66	83.3	56	1,300.0	210	
平成22年1月	967	20.0	292	5.8	65	▲37.5	37	42.3	44	12.8	129	616.7	68	▲16.0	74	0.0	34	209.1	224	
2月	994	58.0	155	▲16.7	88	3.5	37	▲15.9	43	87.0	120	122.2	58	75.8	93	126.8	33	135.7	367	
3月	1,159	72.0	228	▲12.3	105	15.4	64	190.9	55	205.6	104	215.2	50	25.0	92	135.9	98	1,300.0	363	
平成21年度計	11,563	▲18.3	3,167	7.9	875	▲36.8	486	▲35.3	326	▲51.0	1,069	▲19.0	758	▲44.8	1,210	▲16.8	557	2.4	3,115	▲16.4
平成22年4月	1,096	30.3	176	▲42.7	79	▲3.7	44	131.6	108	260.0	58	87.1	55	27.9	150	82.9	54	▲10.0	372	98.9
5月	1,071	32.4	232	▲15.9	83	66.0	62	100.0	70	1,300.0	72	46.9	71	44.9	61	▲44.0	69	1,625.0	351	48.7
6月	1,200	21.6	205	▲26.5	84	104.9	81	92.9	55	83.3	90	▲4.3	102	1.0	118	▲6.3	91	97.8	374	64.0
7月	1,348	31.9	248	▲21.3	111	7.8	74	111.4	87	295.5	94	▲8.7	96	26.3	80	▲18.4	106	165.0	452	96.5
8月	1,302	47.1	203	▲23.1	101	▲9.0	81	138.2	64	481.8	97	▲5.8	96	231.0	93	47.6	69	263.2	498	98.4
9月	1,216	7.4	231	▲18.4	114	159.1	76	72.7	86	273.9	60	▲45.9	62	▲17.3	116	▲36.3	67	▲14.1	404	38.4
10月	1,150	18.7	206	▲32.5	137	163.5	55	12.2	82	272.7	43	▲50.6	67	▲6.9	112	21.7	62	19.2	386	62.2
11月	1,001	▲3.9	182	▲36.8	85	37.1	57	▲13.6	59	247.1	94	14.6	78	14.7	78	▲41.4	35	▲5.4	333	15.2
12月	867	14.7	125	▲28.6	141	95.8	56	100.0	58	141.7	48	▲14.3	60	▲13.0	54	▲18.2	43	▲23.2	282	34.3
平成23年1月	1,115	15.3	218	▲25.3	163	150.8	88	137.8	52	18.2	68	▲47.3	81	19.1	96	29.7	53	55.9	296	32.1
2月	1,110	11.7	163	5.2	99	12.5	100	170.3	69	60.5	52	▲56.7	84	44.8	94	1.1	36	9.1	413	12.5
3月	918	▲20.8	141	▲38.2	202	92.4	50	▲21.9	62	12.7	33	▲68.3	39	▲22.0	86	▲6.5	23	▲76.5	282	▲22.3
平成22年度計	13,394	15.8	2,330	▲26.4	1,399	59.9	824	69.5	852	161.4	809	▲24.3	891	17.5	1,138	▲6.0	708	27.1	4,443	42.6
平成23年4月	1,475	34.6	311	76.7	256	224.1	147	234.1	162	50.0	57	▲1.7	82	49.1	49	▲67.3	93	72.2	318	▲14.5
5月	1,264	18.0	190	▲18.1	117	41.0	132	112.9	70	0.0	67	▲6.9	86	21.1	110	80.3	72	4.3	420	19.7
6月	1,561	30.1	246	20.0	169	101.2	142	75.3	81	47.3	90	0.0	77	▲24.5	111	▲5.9	72	▲20.9	573	53.2
7月	1,711	26.9	203	▲18.1	193	73.9	132	78.4	108	24.1	91	▲3.2	53	▲44.8	200	150.0	154	45.3	577	27.7
8月	1,603	23.1	305	50.2	167	65.3	163	101.2	83	29.7	88	▲9.3	61	▲36.5	100	7.5	139	101.4	497	▲0.2
9月	1,630	34.0	244	5.6	167	46.5	144	89.5	93	8.1	108	80.0	98	58.1	112	▲3.4	100	49.3	564	39.6
10月	1,545	34.3	230	11.7	162	18.2	165	200.0	91	11.0	88	104.7	49	▲26.9	112	0.0	102	64.5	546	41.5
11月	1,465	46.4	238	30.8	205	141.2	169	196.5	60	1.7	92	▲2.1	81	3.8	136	74.4	52	48.6	432	29.7
12月																				
平成24年1月																				
2月																				
3月																				
平成23年度計	12,254	30.6	1,967	16.9	1,436	80.9	1,194	125.3	748	22.4	681	12.0	587	▲6.4	930	15.1	784	41.8	3,927	23.9

※ 平成19年度以前分については、平成19年11月産業分類改訂により比較困難なため計上せず。

職業紹介関係主要指標

【新規求職者の態様別状況】（パートを除く常用）

福島労働局職業安定部

年月/項目	常用計(パート除く)		在職者				事業主都合離職者				自己都合離職者				無業者				定年・自営・その他			
	原数値	前年比	原数値	前年比	構成比	前年差	原数値	前年比	構成比	前年差	原数値	前年比	構成比	前年差	原数値	前年比	構成比	前年差	原数値	前年比	構成比	前年差
平成19年度平均	7,340		1,800		24.5%		1,433		19.5%		3,124		42.6%		708		9.6%		275		3.8%	
平成20年度平均	8,628	17.5	2,137	18.7	24.8%	0.3p	2,392	66.9	27.7%	8.2p	3,077	▲1.5	35.7%	▲6.9p	714	0.8	8.3%	▲1.3p	309	12.4	3.5%	▲0.3p
平成21年度平均	8,762	1.6	1,796	▲16.0	20.5%	▲4.3p	2,921	22.1	33.3%	5.6p	2,887	▲6.2	32.9%	▲2.8p	818	14.6	9.3%	1.0p	340	10.1	4.0%	0.5p
平成22年度平均	8,416	▲3.9	2,003	▲11.6	23.8%	▲3.3p	2,202	▲24.6	26.2%	▲7.1p	2,870	▲0.6	34.1%	1.2p	1,018	24.5	12.1%	2.8p	322	▲5.3	3.8%	▲0.2p
平成23年度平均	9,069	7.8	1,888	▲5.7	20.8%	▲3.0p	3,028	37.5	33.4%	7.2p	2,708	▲5.6	29.9%	▲4.2p	1,080	6.1	11.9%	▲0.2p	366	13.7	4.0%	0.2p
平成21年4月	11,827	26.9	1,613	▲7.6	13.6%	▲5.1p	5,362	112.4	45.3%	18.2p	3,449	▲6.3	29.2%	▲10.3p	846	▲1.7	7.2%	▲2.0p	557	8.8	4.7%	▲0.8p
5月	7,649	4.8	1,395	▲15.7	18.2%	▲4.5p	2,768	73.7	36.2%	14.4p	2,617	▲15.7	34.2%	▲8.3p	582	▲13.9	7.6%	▲1.7p	287	5.5	3.8%	0.1p
6月	8,688	15.5	1,780	▲17.0	20.5%	▲8.0p	2,932	122.3	33.7%	16.2p	2,924	▲4.8	33.7%	▲7.1p	762	10.3	8.8%	▲0.4p	290	▲1.7	3.3%	▲0.7p
7月	8,561	5.2	1,666	▲42.6	19.5%	▲16.2p	3,010	130.7	35.2%	19.2p	2,874	▲5.8	33.6%	▲3.9p	704	11.4	8.2%	0.4p	307	25.8	3.5%	0.5p
8月	7,334	15.6	1,616	▲7.4	22.0%	▲5.5p	2,204	83.8	30.1%	11.2p	2,616	▲2.5	35.7%	▲6.6p	600	24.2	8.2%	0.6p	298	26.8	4.0%	0.3p
9月	8,314	2.9	1,807	▲11.3	21.7%	▲3.5p	2,576	60.3	31.0%	11.1p	2,929	▲14.6	35.2%	▲7.3p	681	▲0.7	8.2%	▲0.3p	321	2.2	3.9%	0.0p
10月	9,113	12.7	1,712	▲16.6	18.8%	▲6.6p	3,272	91.1	35.9%	14.7p	2,990	▲11.6	32.8%	▲9.0p	768	24.1	8.4%	0.7p	371	14.9	4.1%	0.2p
11月	7,588	10.3	1,631	▲11.8	21.5%	▲5.4p	2,344	49.6	30.9%	8.1p	2,684	▲2.3	35.4%	▲4.5p	630	27.3	8.3%	1.1p	299	37.2	3.9%	0.7p
12月	6,746	▲16.9	1,419	▲33.7	21.0%	▲5.4p	2,266	▲13.2	33.6%	1.4p	2,295	▲10.7	34.0%	2.3p	510	▲6.6	7.6%	0.9p	256	2.8	3.8%	0.8p
平成22年1月	9,421	▲21.3	1,973	▲24.3	20.9%	▲0.9p	2,891	▲39.3	30.7%	▲9.1p	3,125	▲8.3	33.2%	4.7p	1,087	31.8	11.5%	4.6p	345	▲7.5	3.7%	0.7p
2月	8,651	▲17.0	2,203	▲6.3	25.5%	3.0p	2,307	▲43.9	26.7%	▲12.7p	2,739	0.3	31.7%	5.5p	1,097	17.3	12.7%	3.7p	305	2.0	3.4%	0.5p
3月	11,254	▲0.9	2,732	13.4	24.3%	3.1p	3,124	▲29.0	27.8%	▲10.9p	3,403	11.2	30.2%	3.2p	1,552	39.1	13.8%	4.0p	443	19.7	3.9%	0.6p
平成21年度計	105,146	1.6	21,547	▲16.0	20.5%	▲4.3p	35,056	22.1	33.3%	5.6p	34,645	▲6.2	32.9%	▲2.8p	9,819	14.6	9.3%	1.0p	4,079	10.1	4.0%	0.5p
平成22年4月	11,358	▲4.0	1,976	22.5	17.4%	3.8p	3,831	▲28.6	33.7%	▲11.6p	3,785	9.7	33.3%	4.1p	1,212	43.3	10.7%	3.5p	554	▲0.5	4.9%	0.2p
5月	8,313	8.7	1,816	30.2	21.8%	3.6p	2,354	▲15.0	28.3%	▲7.9p	2,950	12.7	35.5%	1.3p	838	44.0	10.1%	2.5p	355	23.7	4.3%	0.5p
6月	8,623	▲0.7	2,000	12.4	23.2%	2.7p	2,242	▲23.5	26.0%	▲7.7p	3,170	8.4	36.8%	3.1p	863	13.3	10.0%	1.2p	348	20.0	4.0%	0.7p
7月	8,106	▲5.3	1,969	18.2	24.3%	4.8p	2,171	▲27.9	26.8%	▲8.4p	2,929	1.9	36.1%	2.5p	741	5.3	9.1%	0.9p	296	▲3.6	3.7%	0.2p
8月	7,972	8.7	2,023	25.2	25.4%	3.4p	2,007	▲8.9	25.2%	▲4.9p	2,907	11.1	36.5%	0.8p	754	25.7	9.5%	1.3p	281	▲5.7	3.4%	▲0.6p
9月	8,455	1.7	2,173	20.3	25.7%	4.0p	1,998	▲22.4	23.6%	▲7.4p	3,134	7.0	37.1%	1.9p	797	17.0	9.4%	1.2p	353	10.0	4.2%	0.3p
10月	8,124	▲10.9	1,893	10.6	23.3%	4.5p	2,095	▲36.0	25.8%	▲10.1p	3,001	0.4	36.9%	4.1p	796	3.6	9.8%	1.4p	339	▲8.6	4.2%	0.1p
11月	7,480	▲1.4	1,724	5.7	23.0%	1.5p	1,931	▲17.6	25.8%	▲5.1p	2,714	1.1	36.3%	0.9p	847	34.4	11.3%	3.0p	264	▲11.7	3.6%	▲0.3p
12月	5,944	▲11.9	1,437	1.3	24.2%	3.2p	1,513	▲33.2	25.5%	▲8.1p	2,080	▲9.4	35.0%	1.0p	720	41.2	12.1%	4.5p	194	▲24.2	3.2%	▲0.6p
平成23年1月	8,753	▲7.1	2,106	6.7	24.1%	3.2p	2,036	▲29.6	23.3%	▲7.4p	2,896	▲7.3	33.1%	▲0.1p	1,397	28.5	16.0%	4.5p	318	▲7.8	3.5%	▲0.2p
2月	9,474	9.5	2,668	21.1	28.2%	2.7p	1,929	▲16.4	20.4%	▲6.3p	2,643	▲3.5	27.9%	▲3.8p	1,966	79.2	20.8%	8.1p	268	▲12.1	2.7%	▲0.7p
3月	8,393	▲25.4	2,253	▲17.5	26.8%	2.5p	2,320	▲25.7	27.6%	▲0.2p	2,236	▲34.3	26.6%	▲3.6p	1,290	▲16.9	15.4%	1.6p	294	▲33.6	3.6%	▲0.3p
平成22年度計	100,995	▲3.9	24,038	11.6	23.8%	3.3p	26,427	▲24.6	26.2%	▲7.1p	34,445	▲0.6	34.1%	1.2p	12,221	24.5	12.1%	2.8p	3,864	▲5.3	3.8%	▲0.2p
平成23年4月	14,639	28.9	1,911	▲3.3	13.1%	▲4.3p	6,915	80.5	47.2%	13.5p	3,379	▲10.7	23.1%	▲10.2p	1,772	46.2	12.1%	1.4p	662	19.5	4.5%	▲0.4p
5月	10,642	28.0	1,791	▲1.4	16.8%	▲5.0p	4,044	71.8	38.0%	9.7p	3,034	2.8	28.5%	▲7.0p	1,370	63.5	12.9%	2.8p	403	13.5	3.8%	▲0.5p
6月	9,291	7.7	1,952	▲2.4	21.0%	▲2.2p	3,026	35.0	32.6%	6.6p	2,768	▲12.7	29.8%	▲7.0p	1,143	32.4	12.3%	2.3p	402	15.5	4.3%	0.3p
7月	7,383	▲8.9	1,691	▲14.1	22.9%	▲1.4p	2,208	1.7	29.9%	3.1p	2,369	▲19.1	32.1%	▲4.0p	829	11.9	11.2%	2.1p	286	▲3.4	3.9%	0.2p
8月	8,032	0.8	1,836	▲9.2	22.9%	▲2.5p	2,267	13.0	28.2%	3.0p	2,662	▲8.4	33.1%	▲3.4p	968	28.4	12.1%	2.6p	299	6.4	3.7%	0.3p
9月	7,612	▲10.0	1,846	▲15.0	24.3%	▲1.4p	2,019	1.1	26.5%	2.9p	2,563	▲18.2	33.7%	▲3.4p	882	10.7	11.6%	2.2p	302	▲14.4	3.9%	▲0.3p
10月	7,805	▲3.9	2,092	10.5	26.8%	3.5p	2,007	▲4.2	25.7%	▲0.1p	2,568	▲14.4	32.9%	▲4.0p	826	3.8	10.6%	0.8p	312	▲8.0	4.0%	▲0.2p
11月	7,149	▲4.4	1,985	15.1	27.8%	4.8p	1,736	▲10.1	24.3%	▲1.5p	2,323	▲14.4	32.5%	▲3.8p	846	▲0.1	11.8%	0.5p	259	▲1.9	3.6%	▲0.0p
平成24年1月																						
2月																						
3月																						
平成23年度計	72,553	6.0	15,104	▲3.0	20.8%	▲3.0p	24,222	30.0	33.4%	7.2p	21,666	▲11.9	29.9%	▲4.2p	8,636	26.1	11.9%	▲0.2p	2,925	4.8	4.0%	0.2p

職業紹介関係 主要指標 【就職・充足の状況】

(学卒を除き、パートを含む。)

福島労働局職業安定部

年月/項目	就職件数				就職率(就職/新規求職)				充足数				充足率(充足/新規求人)			
	全数	前年同月比	うち常用	前年同月比	全数	前年同月差	うち常用	前年同月差	全数	前年同月比	うち常用	前年同月比	全数	前年同月差	うち常用	前年同月差
平成19年度平均	3,268		2,962		33.7%		31.2%		3,137		2,838		26.2%		26.8%	
平成20年度平均	3,103	▲5.0	2,732	▲7.8	27.6%	▲6.1p	24.7%	▲6.5p	2,995	▲4.5	2,644	▲6.8	32.2%	6.0p	31.5%	4.7p
平成21年度平均	3,437	10.8	2,875	5.3	29.9%	2.3p	25.4%	0.7p	3,355	12.0	2,804	6.1	42.9%	10.7p	42.1%	10.6p
平成22年度平均	3,401	▲1.1	2,888	0.4	30.4%	0.5p	26.2%	0.8p	3,298	▲1.7	2,801	▲0.1	38.3%	▲4.6p	38.1%	▲4.0p
平成23年度平均	4,207	23.7	3,668	27.0	34.4%	4.0p	30.2%	4.0p	4,022	22.0	3,504	25.1	31.8%	▲6.5p	32.6%	▲5.5p
平成21年4月	3,646	4.8	3,336	4.4	23.7%	▲4.0p	21.8%	▲3.8p	3,591	6.4	3,286	5.8	46.9%	14.0p	48.2%	15.4p
5月	3,091	▲1.6	2,748	▲5.5	30.4%	▲1.7p	27.2%	▲2.6p	3,049	▲0.6	2,708	▲4.7	45.4%	12.7p	44.9%	11.6p
6月	3,498	9.9	2,982	1.8	30.7%	▲1.6p	26.3%	▲3.5p	3,417	12.7	2,913	4.6	44.5%	13.2p	44.8%	12.9p
7月	3,581	12.9	3,010	4.5	32.9%	1.7p	27.7%	▲0.7p	3,492	14.5	2,937	6.5	41.7%	11.8p	41.2%	11.5p
8月	3,086	19.2	2,654	10.5	32.2%	0.7p	27.8%	▲1.5p	3,025	21.7	2,588	11.9	41.0%	14.1p	40.3%	13.2p
9月	3,534	8.6	2,954	▲0.3	32.1%	1.5p	26.9%	▲1.0p	3,442	8.9	2,877	0.1	41.6%	10.1p	41.2%	10.0p
10月	3,900	17.5	3,270	7.8	33.3%	1.9p	28.0%	▲0.8p	3,818	18.7	3,208	9.5	45.8%	14.1p	47.9%	16.1p
11月	3,374	29.9	2,728	15.0	34.1%	4.9p	28.2%	1.1p	3,258	28.5	2,627	14.0	43.6%	13.2p	43.6%	13.0p
12月	3,311	25.6	2,428	8.7	35.5%	11.2p	28.3%	6.1p	3,184	24.4	2,339	7.5	47.2%	13.0p	44.4%	11.5p
平成22年1月	2,784	▲2.5	1,957	▲7.8	21.7%	3.6p	16.2%	2.0p	2,721	1.6	1,891	▲6.7	35.5%	7.3p	29.5%	3.9p
2月	2,944	▲8.7	2,393	0.4	26.3%	2.0p	21.7%	3.5p	2,857	▲6.5	2,322	0.3	37.0%	0.1p	34.5%	2.9p
3月	4,496	18.8	4,045	20.5	30.9%	4.5p	28.0%	4.4p	4,402	18.2	3,957	19.8	44.9%	4.2p	44.8%	5.5p
平成21年度計	41,245	10.8	34,505	5.3	29.9%	2.3p	25.4%	0.7p	40,256	12.0	33,653	6.1	42.9%	10.7p	42.1%	10.6p
平成22年4月	4,290	17.7	3,873	16.1	28.0%	4.3p	25.5%	3.7p	4,184	16.5	3,766	14.6	52.3%	5.4p	52.2%	4.0p
5月	3,602	16.5	3,235	17.7	32.1%	1.7p	29.0%	1.8p	3,485	14.3	3,133	15.7	44.4%	▲1.0p	45.6%	0.7p
6月	3,977	13.7	3,347	12.2	34.9%	4.2p	29.4%	3.1p	3,849	12.6	3,234	11.0	44.4%	▲0.1p	44.5%	▲0.3p
7月	3,512	▲1.9	2,956	▲1.8	33.3%	0.4p	28.1%	0.4p	3,429	▲1.8	2,886	▲1.7	38.9%	▲2.8p	37.6%	▲3.6p
8月	3,308	7.2	2,806	5.7	31.5%	▲0.7p	26.7%	▲1.1p	3,236	7.0	2,753	6.4	37.6%	▲3.4p	37.5%	▲2.8p
9月	3,820	8.1	3,266	10.6	34.0%	1.9p	29.1%	2.2p	3,743	8.7	3,214	11.7	38.9%	▲2.7p	39.0%	▲2.2p
10月	3,476	▲10.9	3,048	▲6.8	32.2%	▲1.1p	28.2%	0.2p	3,353	▲12.2	2,934	▲8.5	34.7%	▲11.1p	35.7%	▲12.2p
11月	3,355	▲0.6	2,867	5.1	33.5%	▲0.6p	29.2%	1.0p	3,248	▲0.3	2,778	5.7	39.4%	▲4.2p	40.8%	▲2.8p
12月	2,733	▲17.5	2,132	▲12.2	31.9%	▲3.6p	27.4%	▲0.9p	2,626	▲17.5	2,028	▲13.3	36.5%	▲10.7p	35.4%	▲9.0p
平成23年1月	2,608	▲6.3	1,930	▲1.4	21.8%	0.1p	17.2%	1.0p	2,488	▲8.6	1,838	▲2.8	27.4%	▲8.1p	24.2%	▲5.3p
2月	3,098	5.2	2,504	4.6	25.6%	▲0.7p	20.9%	▲0.8p	2,980	4.3	2,423	4.4	31.8%	▲5.2p	29.5%	▲5.0p
3月	3,028	▲32.7	2,690	▲33.5	28.3%	▲2.6p	25.5%	▲2.5p	2,953	▲32.9	2,628	▲33.6	36.2%	▲8.7p	37.5%	▲7.3p
平成22年度計	40,807	▲1.1	34,654	0.4	30.4%	0.5p	26.2%	0.8p	39,574	▲1.7	33,615	▲0.1	38.3%	▲4.6p	38.1%	▲4.0p
平成23年4月	3,445	▲19.7	2,937	▲24.2	17.5%	▲10.5p	15.0%	▲10.5p	3,375	▲19.3	2,870	▲23.8	31.0%	▲21.3p	30.4%	▲21.8p
5月	4,245	17.9	3,720	15.0	29.4%	▲2.7p	25.8%	▲3.2p	4,069	16.8	3,557	13.5	39.0%	▲5.4p	39.2%	▲6.4p
6月	4,761	19.7	4,087	22.1	38.5%	3.6p	33.2%	3.8p	4,582	19.0	3,948	22.1	35.3%	▲9.1p	36.9%	▲7.6p
7月	4,196	19.5	3,620	22.5	42.0%	8.7p	36.4%	8.3p	3,976	16.0	3,428	18.8	31.2%	▲7.7p	31.3%	▲6.3p
8月	4,387	32.6	3,868	37.8	40.7%	9.2p	36.0%	9.3p	4,131	27.7	3,649	32.5	32.3%	▲5.3p	32.1%	▲5.4p
9月	4,450	16.5	3,870	18.5	43.0%	9.0p	37.5%	8.4p	4,259	13.8	3,690	14.8	30.8%	▲8.1p	32.3%	▲6.7p
10月	4,232	21.7	3,780	24.0	39.8%	7.6p	35.8%	7.6p	4,025	20.0	3,603	22.8	29.6%	▲5.1p	31.3%	▲4.4p
11月	3,938	17.4	3,460	20.7	40.6%	7.1p	36.3%	7.1p	3,755	15.6	3,289	18.4	26.9%	▲12.5p	28.7%	▲12.1p
12月																
平成24年1月																
2月																
3月																
平成23年度計	33,654	14.7	29,342	15.5	34.4%	4.0p	30.2%	4.0p	32,172	12.8	28,034	13.5	31.8%	▲6.5p	32.6%	▲5.5p

職業紹介関係 主要指標

【その他の主要項目】

福島労働局職業安定部

年月／項目	雇用保険受給資格決定件数等状況〔一般被保険者求職者給付〕										正社員有効求人倍率等状況〔原数値〕											
	受給資格決定件数	前年同月比	新規求職者に占める割合	前年同月差	受給者実人員〔基本分〕	前年同月比	有効求職者に占める割合	前年同月差	受給者実人員〔延長分〕	前年同月比	新規求人数	前年同月比	新規求人全数に占める割合	前年同月差	有効求人人数	前年同月比	有効求人全数に占める割合	前年同月差	一般(常用)有効求職者数(原数値)	前年同月比	有効求人倍率	前年同月差
平成19年度平均	2,441		25.2%		9,169		26.5%		0		4,515		37.8%		12,072		41.0%		26,757		0.45	
平成20年度平均	3,345	37.0	29.7%	4.5p	11,217	22.3	27.9%	1.4p	0		3,840	▲15.0	41.2%	3.4p	10,356	▲14.2	44.1%	3.1p	31,146	16.4	0.33	▲0.12p
平成21年度平均	3,119	▲6.7	27.1%	▲2.6p	17,354	54.7	34.3%	6.4p	2,413	-	2,692	▲29.9	34.4%	▲6.8p	6,731	▲35.0	38.6%	▲5.5p	40,063	28.6	0.17	▲0.16p
平成22年度平均	2,453	▲21.4	21.9%	▲5.2p	11,167	▲35.6	24.8%	▲9.5p	1,093	▲54.7	3,133	16.4	36.4%	2.0p	7,998	18.8	39.4%	0.8p	34,595	▲13.6	0.23	0.06p
平成23年度平均	4,605	87.7	37.6%	15.7p	20,992	88.0	43.0%	18.2p	3,814	248.9	4,799	53.2	37.9%	1.5p	11,988	49.9	40.9%	1.5p	36,321	5.0	0.33	0.10p
平成21年4月	6,872	51.1	44.7%	8.5p	20,322	122.5	36.6%	12.9p	653	-	2,766	▲34.4	36.1%	▲5.0p	7,425	▲36.2	40.7%	▲2.5p	44,249	49.5	0.17	▲0.22p
5月	3,997	39.6	39.3%	10.1p	20,216	102.2	37.2%	10.8p	1,858	-	2,496	▲38.3	37.2%	▲5.9p	6,811	▲38.7	40.6%	▲3.5p	43,310	50.1	0.16	▲0.23p
6月	3,060	37.8	26.9%	4.4p	21,217	105.7	38.8%	11.5p	3,153	-	2,667	▲35.0	34.8%	▲7.6p	6,482	▲40.0	39.6%	▲4.9p	43,337	50.4	0.15	▲0.23p
7月	3,574	53.4	32.8%	9.9p	20,312	89.4	37.9%	9.9p	3,625	-	2,891	▲34.3	34.6%	▲8.5p	6,564	▲41.2	38.3%	▲7.0p	42,726	44.0	0.15	▲0.23p
8月	2,559	30.9	26.7%	2.9p	19,213	87.0	37.5%	9.5p	3,382	-	2,587	▲35.8	35.1%	▲8.6p	6,672	▲39.4	39.9%	▲5.7p	40,730	42.3	0.16	▲0.22p
9月	2,374	▲5.6	21.6%	▲2.0p	17,810	75.3	35.5%	8.5p	3,091	-	2,620	▲38.1	31.7%	▲10.5p	6,683	▲40.1	37.1%	▲7.9p	39,753	36.1	0.17	▲0.21p
10月	3,627	31.5	30.9%	4.8p	16,993	70.4	33.8%	7.3p	2,732	-	2,554	▲38.1	30.7%	▲10.0p	6,576	▲40.7	36.0%	▲8.0p	39,619	37.0	0.17	▲0.21p
11月	2,178	▲0.9	22.0%	▲2.7p	15,838	66.2	32.9%	7.0p	2,221	-	2,592	▲26.4	34.7%	▲7.5p	6,462	▲36.9	36.9%	▲7.5p	37,843	33.7	0.17	▲0.19p
12月	1,892	▲38.0	20.3%	▲7.8p	15,280	48.9	33.4%	6.4p	2,195	-	2,323	▲29.9	34.4%	▲9.8p	6,199	▲34.7	38.4%	▲6.5p	35,750	22.8	0.17	▲0.16p
平成22年1月	2,708	▲51.8	21.1%	▲14.4p	14,310	22.8	30.9%	4.1p	2,129	-	2,860	▲23.4	37.3%	▲2.0p	6,606	▲29.2	40.1%	▲4.1p	36,095	6.7	0.18	▲0.10p
2月	1,993	▲61.2	17.8%	▲21.0p	13,610	▲7.5	29.3%	▲2.0p	2,033	-	2,796	▲10.3	36.2%	▲1.4p	6,970	▲21.4	40.1%	▲3.0p	36,765	▲1.6	0.19	▲0.05p
3月	2,599	▲47.4	17.9%	▲16.6p	13,125	▲26.5	25.6%	▲9.0p	1,887	-	3,149	▲3.0	32.1%	▲3.4p	7,318	▲12.5	36.7%	▲4.1p	40,579	▲2.1	0.18	▲0.02p
平成21年度計	37,433	▲6.7	27.1%	▲2.6p	208,246	54.7	34.3%	6.4p	28,959	-	32,301	▲29.9	34.4%	▲6.8p	80,768	▲35.0	38.6%	▲5.5p	480,756	28.6	0.17	▲0.16p
平成22年4月	4,456	▲35.2	29.1%	▲15.6p	12,790	▲37.1	23.9%	▲12.7p	1,567	140.0	2,849	3.0	35.6%	▲0.5p	7,102	▲4.4	38.7%	▲2.0p	41,761	▲5.6	0.17	0.00p
5月	2,704	▲32.3	24.1%	▲15.2p	11,701	▲42.1	22.9%	▲14.3p	1,192	▲35.8	2,820	13.0	35.9%	▲1.3p	6,968	2.3	39.5%	▲1.1p	39,588	▲8.6	0.18	0.02p
6月	2,225	▲27.3	19.5%	▲7.4p	12,830	▲39.5	26.0%	▲12.8p	1,212	▲61.6	2,916	9.3	33.7%	▲1.1p	7,220	11.4	38.0%	▲1.0p	37,969	▲12.4	0.19	0.04p
7月	2,259	▲36.8	21.4%	▲11.4p	12,437	▲38.8	26.7%	▲11.2p	1,166	▲67.8	3,233	11.8	36.7%	2.1p	7,571	15.3	39.1%	0.8p	35,925	▲15.9	0.21	0.06p
8月	2,221	▲13.2	21.1%	▲5.6p	12,236	▲36.3	27.0%	▲10.5p	1,205	▲64.4	3,139	21.3	36.5%	1.4p	7,783	16.7	39.1%	▲0.8p	34,899	▲14.3	0.22	0.06p
9月	2,105	▲11.3	18.7%	▲2.9p	11,531	▲35.3	25.9%	▲9.6p	1,091	▲64.7	3,247	23.9	33.7%	2.0p	8,192	22.6	37.6%	0.5p	34,155	▲14.1	0.24	0.07p
10月	2,482	▲31.6	23.0%	▲7.9p	10,864	▲36.1	24.9%	▲8.9p	1,057	▲61.3	3,548	38.9	36.8%	6.1p	8,679	32.0	39.1%	3.1p	33,177	▲16.3	0.26	0.09p
11月	2,125	▲2.4	21.2%	▲0.8p	10,394	▲34.4	24.5%	▲8.4p	1,018	▲54.2	3,032	17.0	36.8%	2.1p	8,532	32.0	39.0%	2.1p	32,126	▲15.1	0.27	0.10p
12月	1,781	▲5.9	20.8%	0.5p	10,157	▲33.5	25.7%	▲7.7p	945	▲56.9	2,684	15.5	37.3%	2.9p	7,942	28.1	39.6%	1.2p	29,505	▲17.5	0.27	0.10p
平成23年1月	2,416	▲10.8	20.2%	▲0.9p	9,794	▲31.6	24.6%	▲6.4p	919	▲56.8	3,704	29.5	40.9%	3.6p	8,393	27.1	41.2%	1.1p	30,072	▲16.7	0.28	0.10p
2月	1,951	▲2.1	16.1%	▲1.7p	9,464	▲30.5	22.7%	▲6.6p	872	▲57.1	3,621	29.5	38.7%	2.5p	9,037	29.7	41.5%	1.4p	32,164	▲12.5	0.28	0.09p
3月	2,708	4.2	25.3%	7.4p	9,811	▲25.3	22.6%	▲3.0p	876	▲53.6	2,805	▲10.9	34.4%	2.3p	8,561	17.0	39.5%	2.8p	33,803	▲16.7	0.25	0.07p
平成22年度計	29,433	▲21.4	21.9%	▲5.2p	134,009	▲35.6	24.8%	▲9.5p	13,120	▲54.7	37,598	16.4	36.4%	2.0p	95,980	18.8	39.4%	0.8p	415,144	▲13.6	0.23	0.06p
平成23年4月	14,188	218.4	72.1%	43.0p	18,056	41.2	34.8%	10.9p	1,002	▲36.1	4,408	54.7	40.5%	4.9p	9,336	31.5	41.1%	2.4p	39,822	▲4.6	0.23	0.06p
5月	8,039	197.3	55.6%	31.5p	23,753	103.0	44.2%	21.3p	919	▲22.9	4,334	53.7	41.5%	5.6p	10,111	45.1	43.2%	3.7p	40,705	2.8	0.25	0.07p
6月	3,560	60.0	28.8%	9.3p	25,816	101.2	47.9%	21.9p	1,578	30.2	4,520	55.0	34.8%	1.1p	11,407	58.0	41.7%	3.1p	40,371	6.3	0.28	0.09p
7月	2,571	13.8	25.8%	4.4p	23,862	91.9	48.3%	21.6p	2,950	153.0	4,957	53.3	38.9%	2.2p	11,932	57.6	41.1%	2.0p	36,687	2.1	0.33	0.12p
8月	2,313	4.1	21.5%	0.4p	22,609	84.8	47.6%	20.6p	4,199	248.5	4,924	56.9	38.5%	2.0p	12,615	62.1	41.1%	2.0p	35,108	0.6	0.36	0.14p
9月	2,136	1.5	20.7%	2.0p	19,965	73.1	44.0%	18.1p	4,875	346.8	5,027	54.8	36.3%	2.6p	13,334	62.8	40.2%	2.6p	33,401	▲2.2	0.40	0.16p
10月	2,203	▲11.2	20.7%	▲2.3p	18,128	66.9	40.4%	15.5p	6,786	542.0	5,117	44.2	37.6%	0.8p	13,545	56.1	40.2%	1.1p	32,774	▲1.2	0.41	0.15p
11月	1,826	▲14.1	18.8%	▲2.4p	15,744	51.5	36.1%	11.6p	8,205	706.0	5,108	68.5	36.5%	▲0.3p	13,623	59.7	39.9%	0.9p	31,702	▲1.3	0.43	0.16p
平成24年1月																						
2月																						
3月																						
平成23年度計	36,836	79.0	37.6%	15.7p	167,933	77.2	43.0%	18.2p	30,514	220.9	38,395	54.9	37.9%	1.5p	95,903	54.6	40.9%	1.5p	290,570	0.3	0.33	0.10p

※受給資格決定件数・受給者実人員は平成22年1月分より運輸支局取扱分(船員)を含む。(平成23年7月分より遡及して変更)

※受給者実人員〔延長分〕は個別延長給付及び広域延長給付分を計上。

職業紹介関係主要指標

【企業整備状況、雇用調整助成金等に係る休業等実施計画受理状況】

福島労働局職業安定部

年月/項目	企業整備状況(整備人員10名以上)								雇用調整助成金等に係る休業・教育訓練実施計画受理状況											
	企業整備(全数)				うち正社員				雇用調整助成金(大企業)				中小企業緊急雇用安定助成金(中小企業)				合計			
	件数	前年同月比	人員	前年同月比	件数	前年同月比	人員	前年同月比	件数	前年同月比	人員	前年同月比	件数	前年同月比	人員	前年同月比	件数	前年同月比	人員	前年同月比
平成20年度平均	19		498		19		321		47		12,571		744		32,717		790		45,288	
平成21年度平均	16	▲16.7	525	5.4	12	20.0	367	129.2	26	125.7	4,108	30.7	1,182	535.9	30,561	273.6	1,209	511.6	34,669	206.2
平成22年度平均	10	▲37.4	358	▲31.7	8	▲30.4	207	▲43.7	6	▲75.9	488	▲88.1	876	▲25.9	17,052	▲44.2	882	▲27.0	17,541	▲49.4
平成23年度平均	10	0.0	232	▲35.2	7	▲12.5	132	▲36.2	41	583.3	7,863	1,511.3	1,805	106.1	42,525	149.4	1,846	109.3	50,388	187.3
平成21年4月	21	31.3	548	56.6	13		191		48		11,661		1,080		40,089		1,128		51,750	
5月	19	111.1	658	229.0	16		565		39		7,381		1,161		40,921		1,200		48,302	
6月	18	157.1	814	461.4	15		747		41		6,925		1,200		34,097		1,241		41,022	
7月	17	88.9	501	150.5	14		306		34		8,854		1,299		34,496		1,333		43,350	
8月	17	▲5.6	309	▲57.4	12		202		26		2,891		1,229		30,934		1,255		33,825	
9月	20	122.2	1,374	173.2	15		1,085		20		2,637		1,170		28,257		1,190		30,894	
10月	10	25.0	262	56.9	6	▲25.0	165	5.1	14		1,165		1,192		27,432		1,206		28,597	
11月	8	▲46.7	173	▲57.9	4	▲63.6	66	▲64.5	18		1,189		1,206		28,792		1,224		29,981	
12月	20	▲41.2	625	9.6	15	▲40.0	408	5.4	25		2,236		1,206		27,220		1,231		29,456	
平成22年1月	8	▲79.5	178	▲83.8	6	▲72.7	109	▲70.4	24	▲27.3	2,106	▲84.3	1,151	195.1	25,040	11.9	1,175	177.8	27,146	▲24.2
2月	9	▲50.0	218	▲62.0	6	▲66.7	142	▲59.5	18	▲70.0	1,758	▲85.8	1,132	43.7	24,371	▲22.9	1,150	35.6	26,129	▲40.6
3月	23	▲50.0	637	▲38.1	16	▲48.4	422	▲11.0	9	▲80.9	495	▲95.8	1,160	10.2	25,077	▲43.2	1,169	6.3	25,572	▲54.4
平成21年度計	190	▲16.7	6,297	5.4	138	20.0	4,408	129.2	316	125.7	49,298	30.7	14,186	535.9	366,726	273.6	14,502	511.6	416,024	206.2
平成22年4月	6	▲71.4	59	▲89.2	6	▲53.8	35	▲81.7	12	▲75.0	1,037	▲91.1	1,095	1.4	23,100	▲42.4	1,107	▲1.9	24,137	▲53.4
5月	7	▲63.2	109	▲83.4	6	▲62.5	100	▲82.3	9	▲76.9	644	▲91.3	1,062	▲8.5	19,574	▲52.2	1,071	▲10.8	20,218	▲58.1
6月	7	▲61.1	123	▲84.9	6	▲60.0	105	▲85.9	7	▲82.9	298	▲95.7	1,017	▲15.3	18,783	▲44.9	1,024	▲17.5	19,081	▲53.5
7月	6	▲64.7	98	▲80.4	5	▲64.3	41	▲86.6	4	▲88.2	245	▲97.2	993	▲23.6	18,461	▲46.5	997	▲25.2	18,706	▲56.8
8月	6	▲64.7	651	110.7	6	▲50.0	615	204.5	7	▲73.1	108	▲96.3	917	▲25.4	16,492	▲46.7	924	▲26.4	16,600	▲50.9
9月	8	▲60.0	153	▲88.9	6	▲60.0	75	▲93.1	3	▲85.0	160	▲93.9	856	▲26.8	15,819	▲44.0	859	▲27.8	15,979	▲48.3
10月	10	0.0	272	3.8	8	33.3	121	▲26.7	6	▲57.1	162	▲86.1	849	▲28.8	17,041	▲37.9	855	▲29.1	17,203	▲39.8
11月	11	37.5	229	32.4	8	100.0	127	92.4	5	▲72.2	191	▲83.9	805	▲33.3	15,506	▲46.1	810	▲33.8	15,697	▲47.6
12月	7	▲65.0	163	▲73.9	5	▲66.7	85	▲79.2	7	▲72.0	988	▲55.8	761	▲36.9	15,169	▲44.3	768	▲37.6	16,157	▲45.1
平成23年1月	7	▲12.5	164	▲7.9	5	▲16.7	84	▲22.9	5	▲79.2	583	▲72.3	749	▲34.9	14,692	▲41.3	754	▲35.8	15,275	▲43.7
2月	7	▲22.2	122	▲44.0	5	▲16.7	75	▲47.2	7	▲61.1	1,017	▲42.2	682	▲39.8	13,420	▲44.9	689	▲40.1	14,437	▲44.7
3月	37	60.9	2,156	238.5	30	87.5	1,017	141.0	4	▲55.6	428	▲13.5	721	▲37.8	16,570	▲33.9	725	▲38.0	16,998	▲33.5
平成22年度計	119	▲37.4	4,299	▲31.7	96	▲30.4	2,480	▲43.7	76	▲75.9	5,861	▲88.1	10,507	▲25.9	204,627	▲44.2	10,583	▲27.0	210,488	▲49.4
平成23年4月	13	116.7	326	452.5	10	66.7	170	385.7	21	75.0	3,952	281.1	1,772	61.8	51,233	121.8	1,793	62.0	55,185	128.6
5月	14	100.0	448	311.0	12	100.0	234	134.0	81	800.0	23,060	3,480.7	2,307	117.2	61,251	212.9	2,388	123.0	84,311	317.0
6月	9	28.6	282	129.3	6	0.0	199	89.5	153	2,085.7	24,793	8,219.8	4,042	297.4	89,231	375.1	4,195	309.7	114,024	497.6
7月	11	83.3	187	90.8	7	40.0	83	102.4	14	250.0	1,788	629.8	1,464	47.4	30,995	67.9	1,478	48.2	32,783	75.3
8月	12	100.0	216	▲66.8	10	66.7	126	▲79.5	14	100.0	2,958	2,638.9	1,324	44.4	27,765	68.4	1,338	44.8	30,723	85.1
9月	6	▲25.0	118	▲22.9	4	▲33.3	74	▲1.3	11	266.7	968	505.0	1,243	45.2	26,839	69.7	1,254	46.0	27,807	74.0
10月	7	▲30.0	208	▲23.5	6	▲25.0	99	▲18.2	15	150.0	3,726	2,200.0	1,152	35.7	26,608	56.1	1,167	36.5	30,334	76.3
11月	4	▲63.6	73	▲68.1	4	▲50.0	72	▲43.3	19	280.0	1,659	768.6	1,134	40.9	26,278	69.5	1,153	42.3	27,937	78.0
12月																				
平成24年1月																				
2月																				
3月																				
平成23年度計	76	24.6	1,858	9.7	59	15.7	1,057	▲13.3	328	518.9	62,904	2,111.0	14,438	90.1	340,200	135.0	14,766	39.5	403,104	91.5

職業紹介関係主要指標

【非正規労働者の雇用調整状況】(平成20年10月以降雇用調整実施済又は実施予定として把握した件数、人員等)

福島労働局職業安定部

調査実施年月 /項目	就業形態別								合計				地域別						事業 所数
	派遣		契約(期間工等)		請負		その他(パート・アルバイト)		件数	前年同月比	人員	前年同月比	中通り地域		会津地域		浜通り地域		
	件数	人員	件数	人員	件数	人員	件数	人員					件数	人員	件数	人員	件数	人員	
平成20年度平均	23	888	8	149	2	88	9	145	42		1,270		27	925	6	198	8	148	32
平成21年度平均	3	69	4	58	0	14	4	52	11	▲38.5	193	▲63.5	7	127	2	23	2	44	6
平成22年度平均	0	1	1	14	0	20	2	26	4	▲66.4	61	▲68.6	2	38	1	11	1	12	3
平成23年度平均	0	0	2	60	0	12	2	254	4	0.0	326	434.4	2	119	0	9	1	198	3
平成21年4月	2	41	12	320			8	107	22		468		13	226	6	64	3	178	18
5月	16	109	7	89			4	61	27		259		21	229			6	30	11
6月	1	28	4	20			2	2	7		50		2	32	4	7	1	11	5
7月	1	29	5	38			7	62	13		129		7	93	3	10	3	26	8
8月	2	46	2	7			1	6	5		59		1	13	4	46			2
9月	6	122	2	24			6	60	14		206		7	139	2	3	5	64	8
10月	1	46	2	35			4	122	7		203		6	202			1	1	2
11月	4	153	1	1					5	▲80.0	154	▲80.5	5	154					1
12月	1	1	5	83			5	105	11	▲84.1	189	▲93.4	8	138	2	49	1	2	5
平成22年1月	2	219	1	13	1	107	3	68	7	▲84.4	407	▲67.0	3	129	3	68	1	210	5
2月	1	37					4	35	5	▲81.5	72	▲84.3	3	40	2	32			3
3月			4	62	1	63	0	-2	5	▲88.1	123	▲87.6	3	123	2	0			1
平成21年度計	37	831	45	692	2	170	44	626	128	▲38.5	2,319	▲63.5	79	1,518	28	279	21	522	69
平成22年4月			2	23					2	▲90.9	23	▲95.1	1	12	1	11			2
5月							1	13	1	▲96.3	13	▲95.0					1	13	1
6月			1	3			2	16	3	▲57.1	19	▲62.0	1	3	1	5	1	11	3
7月							4	31	4	▲69.2	31	▲76.0	4	31					4
8月			4	54			2	23	6	20.0	77	30.5	5	61			1	16	4
9月			2	11	1	8	1	5	4	▲71.4	24	▲88.4	4	24					4
10月	1	8	2	20			3	99	6	▲14.3	127	▲37.4	2	13	3	99	1	15	6
11月			3	31			6	72	9	80.0	103	▲33.1	2	20	1	13	6	70	8
12月							4	47	4	▲63.6	47	▲75.1	3	27			1	20	4
平成23年1月					1	30			1	▲85.7	30	▲92.6	1	30					1
2月					1	167			1	▲80.0	167	131.9	1	167					1
3月			1	31	1	37			2	▲60.0	68	▲44.7	2	68					2
平成22年度計	1	8	15	173	4	242	23	306	43	▲66.4	729	▲68.6	26	456	6	128	11	145	40
平成23年4月			1	6	1	62	6	1,114	8	300.0	1,182	5,039.1	4	276	2	46	2	860	7
5月			2	68			1	54	3	200.0	122	838.5	2	68			1	54	3
6月							1	99	1	▲66.7	99	421.1	1	99					1
7月			2	83					2	▲50.0	83	167.7	1	38			1	45	2
8月			4	144			1	1	5	▲16.7	145	88.3	4	115			1	30	4
9月									0										0
10月									0										0
11月									0										0
12月									0										0
平成24年1月																			
2月																			
3月																			
平成23年度計	0	0	9	301	1	62	9	1,268	19	18.8	1,631	123.7	12	596	2	46	5	989	17

※ 本表は、派遣又は請負契約の期間満了・中途解除による雇用調整及び有期契約の非正規労働者の期間満了・解雇による雇用調整について、平成20年10月以降実施済み又は実施予定として、各月の調査時点において把握した件数・人員等をまとめたものである。 ※ 平成23年1月以降調査分については、非正規労働者の雇止め等人員30人以上の場合についてのみ計上。