



厚生労働省福島労働局発表
平成28年4月28日(木)
午前10時00分解禁

担当

福島労働局職業安定部職業安定課
職業安定課長 菊田 稔
課長補佐 秋元初雄
地方労働市場情報官 管家孝弘
電話 024(529)5338

最近の雇用失業情勢について

(平成28年3月及び平成27年度内容)

概況

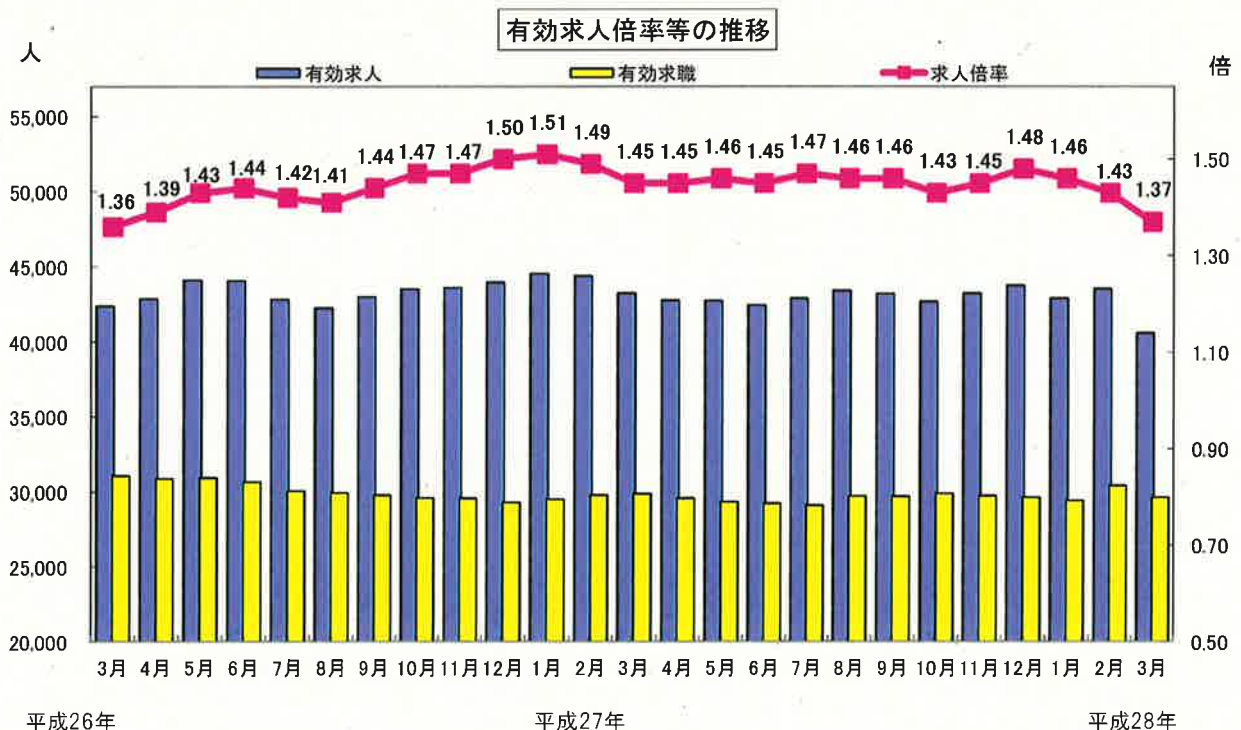
県内の有効求人倍率は、前月を0.06ポイント下回る1.37倍となった。県内の雇用失業情勢は、一部に厳しさが残るものの改善が続いている。

1 有効求人倍率等(季節調整値)

- (1) 有効求人倍率は1.37倍で、前月を0.06ポイント下回った。
- (2) 月間有効求人数は前月比▲6.8%減少となり、月間有効求職者数は前月比で▲2.6%減少した。

2 新規求人倍率等(季節調整値)

- (1) 新規求人倍率は1.87倍で、前月を0.06ポイント上回った。
- (2) 新規求人数は前月比▲9.1%減少し、新規求職申込件数は前月比で▲11.9%減少した。



※ 月別の数値は季節調整値である。

最近の雇用失業情勢(平成28年3月分)

厚生労働省福島労働局職業安定部職業安定課
 地方労働市場情報官 菅家 孝弘
 電話:024(529)5338 (公表日:平成28年4月28日)

1 主要項目別概況

(1) 求人(原数値)

項目	3月	2月	前年同月	対前年同月比	対前月比(季節調整値)
新規求人数(人)	16,236	16,138	17,925	▲9.4%	▲9.1%
月間有効求人数(人)	44,085	43,366	45,645	▲3.4%	▲6.8%

■新規求人数(原数値)の主要産業別内訳

	3月	2月	1月		3月	2月	1月
建設業	2,103	2,181	1,994	宿泊業,飲食サービス業	1,239	967	1,314
前年同月比	▲10.4%	▲4.0%	▲18.5%	前年同月比	▲9.1%	4.9%	43.3%
製造業	1,879	1,696	1,913	医療,福祉	2,631	2,741	2,940
前年同月比	1.6%	2.7%	▲6.6%	前年同月比	▲3.5%	1.3%	▲0.9%
運輸業,郵便業	785	749	880	サービス業	2,457	2,428	2,634
前年同月比	▲21.0%	19.8%	▲5.3%	前年同月比	▲16.7%	▲2.2%	▲7.9%
卸売業,小売業	2,186	2,246	2,508	全産業計	16,236	16,138	16,460
前年同月比	▲10.3%	15.3%	3.1%	前年同月比	▲9.4%	1.8%	▲5.3%

■正社員有効求人倍率等状況(原数値)

項目	3月	2月	前年同月	対前年同月比
月間有効求人数(人)	20,157	20,190	20,476	▲1.6%
月間有効求職者数(人)	23,230	21,389	23,642	▲1.7%
有効求人倍率(倍)	0.87	0.94	0.87	0.00p

(2) 求職(原数値)

項目	3月	2月	前年同月	対前年同月比	対前月比(季節調整値)
新規求職申込件数(件)	9,459	9,099	10,144	▲6.8%	▲11.9%
月間有効求職者数(人)	31,590	29,236	31,824	▲0.7%	▲2.6%

(3) 求人倍率(原数値)

項目	3月	2月	前年同月	対前年同月差	対前月差(季節調整値)
新規求人倍率	1.72	1.77	1.77	▲0.05p	0.06p
有効求人倍率	1.40	1.48	1.43	▲0.03p	▲0.06p

(4) 就職

項目	3月	2月	前年同月	対前年同月比
就職件数(件)	4,595	3,058	4,637	▲0.9%
就職率(新規求職申込ベース)	48.6%	33.6%	45.7%	2.9p

(5) 雇用保険受給資格決定件数等状況

項目	3月	2月	前年同月	対前年同月比
雇用保険受給資格決定件数(件)	1,874	1,729	1,735	8.0%
新規求職者に占める割合	19.8%	19.0%	17.1%	2.7p
雇用保険(基本手当基本分)受給者実人員(人)	5,966	5,913	5,889	1.3%
有効求職者に占める割合	18.9%	20.2%	18.5%	0.4p
雇用保険(個別延長給付等)受給者実人員(人)	49	48	51	▲3.9%

※ 雇用保険受給資格決定件数及び受給者実人員には、運輸支局取扱分(船員)を含む。

※ 個別延長給付等は、個別延長給付及び広域延長給付分を計上。

(6) 雇用調整助成金に係る休業等実施計画届受理状況

(平成前年同月分)

	3月		2月		前年同月		前年同月比	
	事業所数	対象者数	事業所数	対象者数	事業所数	対象者数	事業所数	対象者数
大企業	0	0	0	0	0	0	-	-
中小企業	30	1,040	38	937	35	965	▲14.3%	7.8%
合計	30	1,040	38	937	35	965	▲14.3%	7.8%

2 参 考

(全国)…学卒を除きパートを含む(季節調整値)

■有効求人倍率 1.30倍 (前月 1.28倍 0.02ポイント上昇)
 ・月間有効求人数 前月比 0.4% 減少
 ・月間有効求職者数 前月比 1.7% 減少

■新規求人倍率 1.90倍 (前月 1.92倍 0.02ポイント低下)
 ・新規求人数 前月比 6.7% 減少
 ・新規求職申込件数 前月比 5.7% 減少

■新規求人数(原数値)の主要産業別内訳(対前年同月比)

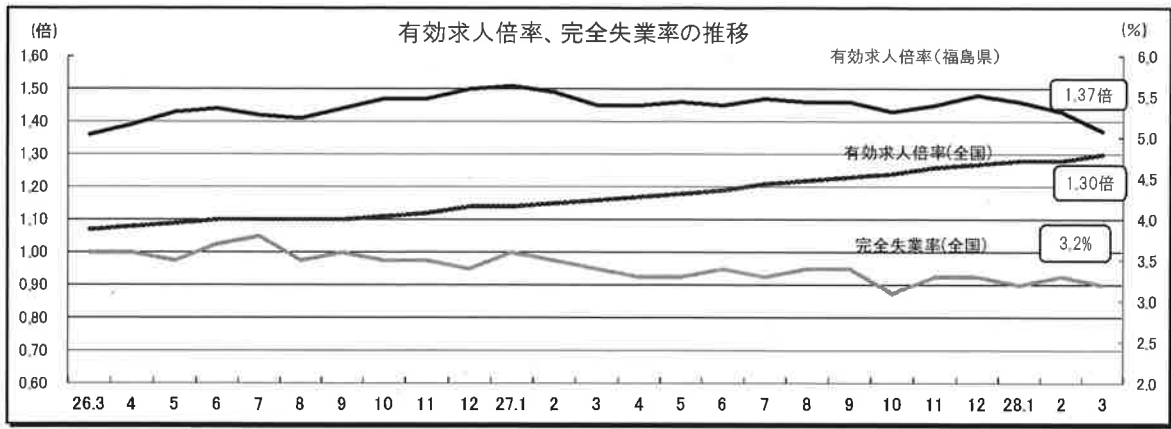
	3月	2月	1月		3月	2月	1月
建設業	3.8%	7.6%	▲0.3%	宿泊業、飲食サービス業	13.8%	23.3%	13.4%
製造業	5.1%	6.5%	▲0.4%	医療、福祉	6.4%	8.7%	4.5%
運輸業、郵便業	2.7%	6.5%	▲0.7%	サービス業	2.4%	4.6%	▲5.2%
卸売業、小売業	6.2%	11.6%	5.6%	全産業計	5.2%	9.6%	2.7%

■完全失業率(季節調整値) 3.2% (前月 3.3% 0.1ポイント低下)

年度・月	項目	全 国 完 全 失 業 率 (%)	有 効 求 人 倍 率				安定所別 地域別 (原数値)	有 効 求 人 倍 率 (倍)				
			全 国		福 島 県			28年3月	28年2月	前年同月	対 前 月 増減ポイント	対前年同月 増減ポイント
		求人倍率 (倍)	対前年・前月 増減ポイント	求人倍率 (倍)	対前年・前月 増減ポイント							
22年度		5.0	0.56	0.11	0.45	0.11	福 島	1.22	1.34	1.29	▲0.12	▲0.07
23年度		4.5	0.68	0.12	0.66	0.21	二 本 松	1.16	1.30	1.59	▲0.14	▲0.43
24年度		4.3	0.82	0.14	1.06	0.40	県 北 計	1.21	1.33	1.34	▲0.12	▲0.13
25年度		3.9	0.97	0.15	1.27	0.21	郡 山	1.42	1.49	1.46	▲0.07	▲0.04
26年度		3.5	1.11	0.14	1.45	0.18	白 河	1.28	1.29	1.31	▲0.01	▲0.03
26年11月		3.5	1.12	0.01	1.47	0.00	須 賀 川	1.12	1.18	1.12	▲0.06	0.00
12月		3.4	1.14	0.02	1.50	0.03	県 中 ・ 県 南 計	1.34	1.40	1.37	▲0.06	▲0.03
27年1月		3.6	1.14	0.00	1.51	0.01	会 津 若 松	1.29	1.29	1.21	0.00	0.08
2月		3.5	1.15	0.01	1.49	▲0.02	会 津 計	1.29	1.29	1.21	0.00	0.08
3月		3.4	1.16	0.01	1.45	▲0.04	平	1.62	1.75	1.67	▲0.13	▲0.05
4月		3.3	1.17	0.01	1.45	0.00	い わ き 計	1.62	1.75	1.67	▲0.13	▲0.05
5月		3.3	1.18	0.01	1.46	0.01	相 双	2.21	2.48	2.12	▲0.27	0.09
6月		3.4	1.19	0.01	1.45	▲0.01	相 双 計	2.21	2.48	2.12	▲0.27	0.09
7月		3.3	1.21	0.02	1.47	0.02	県 計	1.40	1.48	1.43	▲0.08	▲0.03
8月		3.4	1.22	0.01	1.46	▲0.01	各道県別 (季節調整値)					
9月		3.4	1.23	0.01	1.46	0.00	北 海 道	1.03	1.01	0.93	0.02	0.10
10月		3.1	1.24	0.01	1.43	▲0.03	青 森	1.03	1.01	0.85	0.02	0.18
11月		3.3	1.26	0.02	1.45	0.02	岩 手	1.25	1.24	1.16	0.01	0.09
12月		3.3	1.27	0.01	1.48	0.03	宮 城	1.41	1.38	1.30	0.03	0.11
28年1月		3.2	1.28	0.01	1.46	▲0.02	秋 田	1.05	1.08	1.00	▲0.03	0.05
2月		3.3	1.28	0.00	1.43	▲0.03	山 形	1.30	1.23	1.22	0.07	0.08
3月		3.2	1.30	0.02	1.37	▲0.06	福 島	1.37	1.43	1.45	▲0.06	▲0.08

(注)1. 有効求人倍率、完全失業率は、毎月については季節調整値、年度計は原数値。

3. 全国完全失業率23年度は岩手県、宮城県及び福島県を除く。



資料出所 有効求人倍率(季節調整値):厚生労働省職業安定局「職業安定業務統計」(左側目盛り)
完全失業率(季節調整値):総務省統計局「労働力調査」(右側目盛り)

3 その他

(1)地域の完全失業率(原数値)の推移

(単位:%)

	27年 1月~3月	27年 4月~6月	27年 7月~9月	27年 10月~12月	28年 1月~3月
東北	3.9	3.8	3.0	3.5	3.6
全国	3.5	3.4	3.4	3.1	3.2

(資料出所)総務省統計局「労働力調査」

(注)完全失業率は、地域別(原数値)と全国計(原数値・季調値)のみが公表される。

(2)地域の雇用過不足感の状況(雇用人員判断D.I.)

(単位:%)

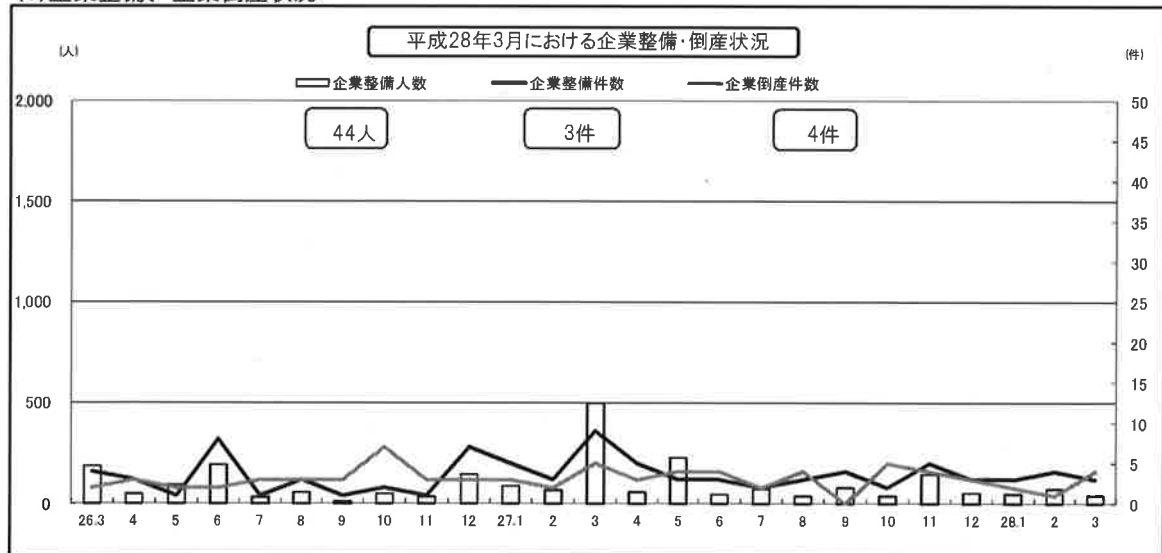
		27年9月	27年12月	28年3月(予測)	28年6月(予測)	
					前回予測	
福島支店	製造業	▲10	▲14	▲10	▲10	▲4
	非製造業	▲39	▲36	▲36	▲35	▲32
全国	製造業	▲8	▲9	▲9	▲10	▲9
	非製造業	▲23	▲25	▲26	▲28	▲26

(資料出所)日本銀行福島支店「第168回全国企業短期経済観測調査(福島県分)」(平成28年4月1日発表)

(注)1. 雇用人員判断D.I.=雇用人員が「過剰」とする企業の割合-「不足」とする企業の割合。

2. 予測値は、3ヶ月後の予測。

(3)企業整備、企業倒産状況



※企業整備件数(右側目盛り)

※企業整備人数(左側目盛り):整備人員10名以上、公共職業安定所調べ

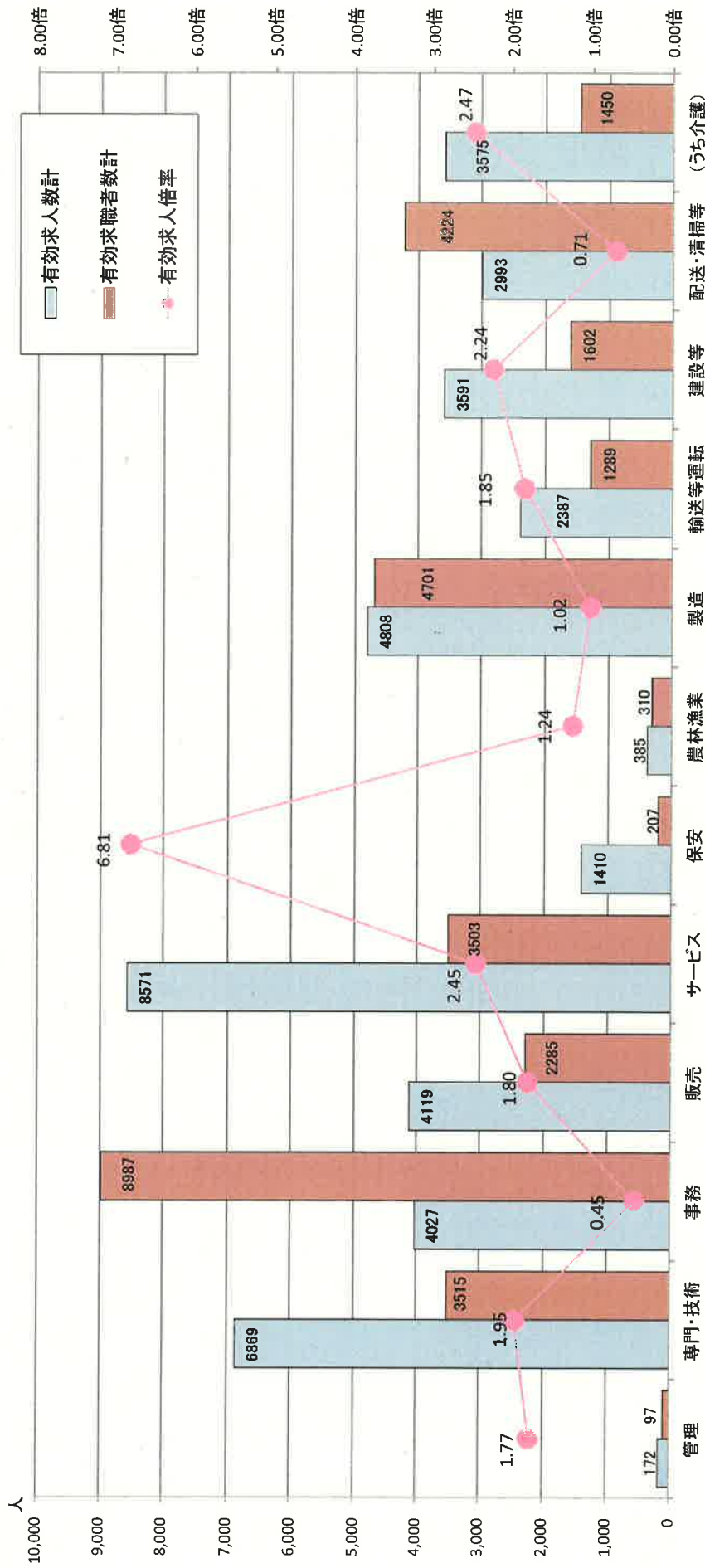
※企業倒産件数(右側目盛り):負債総額1,000万円以上、帝国データバンク調べ

なお、企業倒産件数は法的倒産のみ計上している

「最近の雇用失業情勢について」次回(4月分)公表日 平成28年5月31日(火)

常用有効求人数及び常用有効求職者の職業別状況（平成28年3月）

○ 専門・技術（建築・土木技術者、看護師・医療技術者など）、サービス（介護サービス（介護者など）、保安（道路交通誘導員など）、輸送等運転や建設等の職業等で求人数が求職者数を上回っている一方で、事務、配送・清掃等で求職者数が求職者数を上回っているなど、職業間でのミスマッチが生じている。



〔常用〕	管理的職業	専門的・技術的職業	事務的職業	販売の職業	サービスの職業	保安の職業	農林漁業の職業	製造の職業	輸送等運転の職業	建設等の職業	配送・清掃・倉庫等の職業	うち介護関係	分類不能	職業計
有効求人数(フルタイム)	171	5,364	2,796	2,551	4,381	1,010	276	3,988	2,120	3,549	1,397	2,430	0	27,603
有効求人数(パートタイム)	1	1,505	1,231	1,568	4,190	400	109	820	267	42	1,596	1,145	0	11,729
有効求職者数計	172	6,869	4,027	4,119	8,571	1,410	385	4,808	2,387	3,591	2,993	3,575	0	39,332
有効求職者数(男)	88	1,473	1,993	1,161	981	197	226	3,007	1,264	1,505	2,598	371	399	14,892
有効求職者数(女)	9	2,030	6,983	1,120	2,519	10	84	1,692	24	95	1,620	1,077	191	16,377
有効求職者数計	97	3,515	8,987	2,285	3,503	207	310	4,701	1,289	1,602	4,224	1,450	688	31,408
有効求人倍率	1.77倍	1.95倍	0.45倍	1.80倍	2.45倍	6.81倍	1.24倍	1.02倍	1.85倍	2.24倍	0.71倍	2.47倍	0.00倍	1.25倍

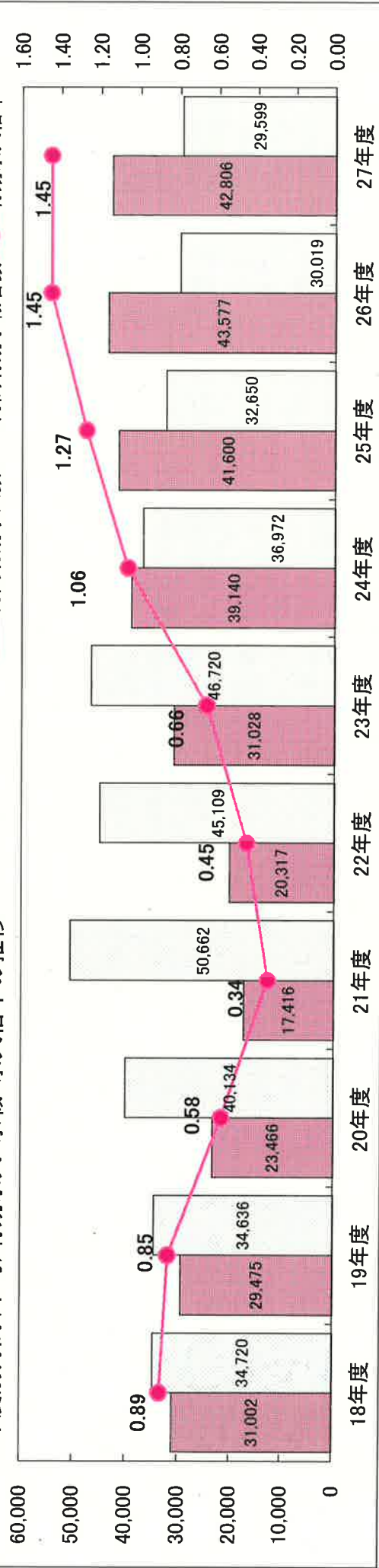
一般職業紹介状況（新規学卒者を除きパートタイムを含む）

福島労働局

年/項目	月間有効求職者数		月間有効求人数		有効求人倍率	新規求職申込件数		新規求人数		新求人倍率	就職件数		就職率
	人(延)	左の月平均	人(延)	左の月平均		件	%	人	%		件	%	
平成18年度	416,639	34,720	372,021	31,002	0.89	116,746	▲3.0	150,722	1.0	1.29	40,816	▲2.2	35.0
平成19年度	415,636	34,636	353,700	29,475	0.85	116,306	▲0.4	143,456	▲4.8	1.23	39,215	▲3.9	33.7
平成20年度	481,604	40,134	281,586	23,466	0.58	134,968	16.0	111,717	▲22.1	0.83	37,236	▲5.0	27.6
平成21年度	607,948	50,662	208,994	17,416	0.34	137,916	2.2	93,799	▲16.0	0.68	41,245	10.8	29.9
平成22年度	541,312	45,109	243,799	20,317	0.45	134,435	▲2.5	103,243	10.1	0.77	40,807	▲1.1	30.4
平成23年度	560,640	46,720	372,339	31,028	0.66	139,524	3.8	156,211	51.3	1.12	49,596	21.5	35.5
平成24年度	443,669	36,972	469,682	39,140	1.06	112,161	▲19.6	179,272	14.8	1.60	45,607	▲8.0	40.7
平成25年度	391,795	32,650	499,202	41,600	1.27	105,880	▲5.6	188,455	5.1	1.78	43,479	▲4.7	41.1
平成26年度	360,230	30,019	522,921	43,577	1.45	100,437	▲5.1	195,323	3.6	1.94	40,829	▲6.1	40.7
平成27年度	355,185	29,599	513,673	42,806	1.45	97,180	▲3.2	189,823	▲2.8	1.95	38,554	▲5.6	39.7

※ 数値は、原数値。
※ 就職率=就職件数/新規求職申込件数

年度別月間(平均)有効求人・求職・求人倍率の推移



職業紹介関係主要指標

【求人・求職・求人倍率の状況】

(学卒を除き、パートを含む。)

※求人倍率の年度計・平均は原数値

福島労働局職業安定部

年月/項目	新規求人数		月間有効求人数		新規求職申込件数		月間有効求職者数		新規求人倍率		有効求人倍率		新規求人倍率		有効求人倍率	
	原数値	前年同月比	原数値	前年同月比	原数値	前年同月比	原数値	前年同月比	原数値	前年同月比	原数値	前年同月比	原数値	前年同月比	原数値	前年同月比
平成23年度平均	13,018		31,028		11,627		46,720		1.12		0.66		1.12		0.66	
平成24年度平均	14,939	14.8	39,140	26.1	9,347	▲19.6	36,972		1.60	0.48p	1.06	0.40p	1.60	0.48p	1.06	0.40p
平成25年度平均	15,705	5.1	41,600	6.3	8,823	▲5.6	32,650	▲11.7	1.78	0.18p	1.27	0.21p	1.78	0.18p	1.27	0.21p
平成26年度平均	16,277	3.6	43,577	4.8	8,370	▲5.1	30,019	▲8.1	1.94	0.16p	1.45	0.18p	1.94	0.16p	1.45	0.18p
平成27年度平均	15,819	▲2.8	42,806	▲1.8	8,098	▲3.3	29,599	▲1.4	1.95	0.01p	1.45	0.00p	1.95	0.01p	1.45	0.00p
平成25年4月	15,844	11.2	41,205	12.7	11,901	▲2.2	37,739	▲17.3	1.33	0.16p	1.09	0.29p	1.75	0.22p	1.22	0.32p
5月	15,105	8.7	39,884	10.6	9,509	▲5.0	36,622	▲16.5	1.59	0.20p	1.09	0.27p	1.72	0.21p	1.22	0.28p
6月	15,335	5.9	40,877	11.3	8,117	▲11.0	34,360	▲17.0	1.89	0.30p	1.19	0.30p	1.76	0.28p	1.27	0.32p
7月	15,918	9.4	41,301	9.8	9,263	13.5	34,159	▲11.9	1.72	▲0.06p	1.21	0.24p	1.51	▲0.07p	1.24	0.23p
8月	15,189	2.3	41,584	7.0	7,748	▲9.5	32,549	▲11.9	1.96	0.23p	1.28	0.23p	1.82	0.24p	1.25	0.23p
9月	16,158	11.1	42,732	7.9	8,286	▲7.6	32,439	▲10.1	1.95	0.33p	1.32	0.22p	1.80	0.30p	1.26	0.22p
10月	17,507	4.3	43,686	5.2	8,665	▲8.5	32,117	▲11.2	2.02	0.25p	1.36	0.21p	1.85	0.23p	1.28	0.21p
11月	15,082	2.0	42,426	3.7	7,421	▲9.9	30,423	▲9.6	2.03	0.23p	1.39	0.17p	1.81	0.13p	1.29	0.16p
12月	12,930	2.9	39,933	2.3	6,781	▲3.0	28,730	▲7.6	1.91	0.11p	1.39	0.14p	1.81	0.11p	1.29	0.12p
平成26年1月	16,400	3.3	39,989	3.5	9,807	2.2	29,840	▲5.1	1.67	0.02p	1.34	0.11p	1.76	0.02p	1.29	0.10p
2月	15,420	▲3.1	40,592	0.4	8,132	▲15.2	29,903	▲8.1	1.90	0.24p	1.36	0.12p	1.93	0.24p	1.31	0.11p
3月	17,567	4.7	44,993	2.9	10,250	▲9.3	32,914	▲8.8	1.71	0.23p	1.37	0.16p	1.90	0.26p	1.36	0.14p
平成25年度計	188,455	5.1	499,202	6.3	105,880	▲5.6	391,795	▲11.7	1.78	0.18p	1.27	0.21p	1.78	0.18p	1.27	0.21p
平成26年4月	16,831	6.2	43,499	5.6	11,597	▲2.6	34,424	▲8.8	1.45	0.12p	1.26	0.17p	1.84	0.09p	1.39	0.17p
5月	15,413	2.0	42,918	7.6	8,910	▲6.3	33,669	▲8.1	1.73	0.14p	1.27	0.18p	1.88	0.16p	1.43	0.21p
6月	15,994	4.3	43,066	5.4	7,945	▲2.1	32,160	▲6.4	2.01	0.12p	1.34	0.15p	1.91	0.15p	1.44	0.17p
7月	16,316	2.5	42,898	3.9	7,765	▲16.2	30,713	▲10.1	2.10	0.38p	1.40	0.19p	1.88	0.37p	1.42	0.18p
8月	14,803	▲2.5	42,166	1.4	7,205	▲7.0	29,231	▲10.2	2.05	0.09p	1.44	0.16p	1.89	0.07p	1.41	0.16p
9月	17,417	7.8	44,058	3.1	8,182	▲1.3	29,560	▲8.9	2.13	0.18p	1.49	0.17p	1.99	0.19p	1.44	0.18p
10月	17,943	2.5	45,501	4.2	7,921	▲8.6	29,144	▲9.3	2.27	0.25p	1.56	0.20p	2.02	0.17p	1.47	0.19p
11月	14,519	▲3.7	44,092	3.9	6,596	▲11.1	27,549	▲9.4	2.20	0.17p	1.60	0.21p	1.93	0.12p	1.47	0.18p
12月	14,940	15.5	42,544	6.5	6,383	▲5.9	26,150	▲9.0	2.34	0.43p	1.63	0.24p	2.16	0.35p	1.50	0.21p
平成27年1月	17,377	6.0	43,039	7.6	9,182	▲6.4	27,263	▲8.6	1.89	0.22p	1.58	0.24p	1.99	0.23p	1.51	0.22p
2月	15,845	2.8	43,495	7.2	8,607	5.8	28,543	▲4.5	1.84	▲0.06p	1.52	0.16p	1.93	0.00p	1.49	0.18p
3月	17,925	2.0	45,645	1.4	10,144	▲1.0	31,824	▲3.3	1.77	0.06p	1.43	0.06p	1.98	0.08p	1.45	0.09p
平成26年度計	195,323	3.6	522,921	4.8	100,437	▲5.1	360,230	▲8.1	1.94	0.16p	1.45	0.18p	1.94	0.16p	1.45	0.18p
平成27年4月	15,809	▲6.1	42,839	▲1.5	10,683	▲7.9	33,002	▲4.1	1.48	0.03p	1.30	0.04p	1.95	0.11p	1.45	0.06p
5月	13,747	▲10.8	40,947	▲4.6	7,934	▲11.0	31,517	▲6.4	1.73	0.00p	1.30	0.03p	1.87	▲0.01p	1.46	0.03p
6月	16,792	5.0	41,624	▲3.3	8,293	4.4	30,974	▲3.7	2.02	0.01p	1.34	0.00p	1.96	0.05p	1.45	0.01p
7月	16,999	4.2	42,866	▲0.1	7,341	▲5.5	29,540	▲3.8	2.32	0.22p	1.45	0.05p	2.04	0.16p	1.47	0.05p
8月	14,323	▲3.2	43,173	2.4	7,322	1.6	29,198	▲0.1	1.96	▲0.09p	1.48	0.04p	1.85	▲0.04p	1.46	0.05p
9月	16,827	▲3.4	43,949	▲0.2	7,503	▲8.3	29,187	▲1.3	2.24	0.11p	1.51	0.02p	2.01	0.02p	1.46	0.02p
10月	17,396	▲3.0	43,944	▲3.4	8,080	2.0	29,378	0.8	2.15	▲0.12p	1.50	▲0.06p	1.95	▲0.07p	1.43	▲0.04p
11月	14,331	▲1.3	43,393	▲1.6	6,530	▲1.0	27,872	1.2	2.19	▲0.01p	1.56	▲0.04p	1.97	0.04p	1.45	▲0.02p
12月	14,765	▲1.2	41,788	▲1.8	6,503	1.9	26,526	1.4	2.27	▲0.07p	1.58	▲0.05p	2.14	▲0.02p	1.48	▲0.02p
平成28年1月	16,460	▲5.3	41,699	▲3.1	8,433	▲8.2	27,165	▲0.4	1.95	0.06p	1.54	▲0.04p	2.08	0.09p	1.46	▲0.05p
2月	16,138	1.8	43,366	▲0.3	9,099	5.7	29,236	2.4	1.77	▲0.07p	1.48	▲0.04p	1.81	▲0.12p	1.43	▲0.06p
3月	16,236	▲9.4	44,085	▲3.4	9,459	▲6.8	31,590	▲0.7	1.72	▲0.05p	1.40	▲0.03p	1.87	▲0.11p	1.37	▲0.08p
平成27年度計	189,823	▲2.8	513,673	▲1.8	97,180	▲3.2	355,185	▲1.4	1.95	0.01p	1.45	0.00p	1.95	0.01p	1.45	0.00p

職業紹介関係主要指標

【主要産業別新規求人状況】

(パートを含む。)

福島労働局職業安定部

年月/項目	新規求人数計		建設業		製造業		運輸業・郵便業		卸売・小売業		宿泊・飲食サービス業		医療・福祉		サービス業		その他の産業	
	原数値	前年同月比	原数値	前年同月比	原数値	前年同月比	原数値	前年同月比	原数値	前年同月比	原数値	前年同月比	原数値	前年同月比	原数値	前年同月比	原数値	前年同月比
平成23年度平均	13,018		1,580		1,514		632		1,898		927		1,793		2,195		2,479	
平成24年度平均	14,939	14.8	2,006	27.0	1,566	3.4	858	35.8	2,312	21.8	1,133	22.2	2,167	20.9	2,193	▲0.1	2,706	9.2
平成25年度平均	15,705	5.1	2,127	6.0	1,794	14.6	863	0.6	2,380	3.0	1,033	▲8.8	2,308	6.5	2,545	16.1	2,656	▲1.8
平成26年度平均	16,277	3.6	2,389	12.3	1,771	▲1.3	840	▲2.6	2,317	▲2.7	1,088	5.3	2,581	11.8	2,687	5.6	2,605	▲1.9
平成27年度平均	15,819	▲2.8	2,226	▲6.8	1,809	2.1	816	▲2.9	2,187	▲5.6	1,061	▲2.5	2,605	0.9	2,658	▲1.1	2,456	▲5.7
平成25年4月	15,844	11.2	2,153	31.0	1,638	0.7	1,068	50.8	2,431	11.4	1,190	14.8	2,272	18.5	2,386	▲7.9	2,706	6.2
5月	15,105	8.7	2,275	34.9	1,623	▲0.3	885	4.1	2,350	▲3.3	955	▲2.2	2,171	20.1	2,554	14.7	2,292	▲0.2
6月	15,335	5.9	2,140	7.3	2,026	9.2	813	▲11.1	2,289	2.8	1,026	▲7.6	2,081	▲3.5	2,508	22.2	2,452	13.2
7月	15,918	9.4	2,173	3.9	2,011	35.4	919	20.0	2,297	▲4.4	1,118	2.2	2,557	17.6	2,671	21.1	2,172	▲6.9
8月	15,189	2.3	2,146	19.8	1,634	▲11.9	724	▲9.5	2,558	6.1	810	▲30.8	2,071	8.4	3,201	37.0	2,045	▲20.7
9月	16,158	11.1	2,285	18.7	2,029	24.4	947	5.9	2,470	4.4	1,190	▲2.0	1,958	▲2.8	2,848	35.5	2,431	1.2
10月	17,507	4.3	2,333	▲0.6	2,170	34.9	1,018	1.6	2,714	2.3	1,237	▲24.5	2,806	11.2	2,759	24.9	2,470	▲11.8
11月	15,082	2.0	2,050	▲5.9	1,713	13.0	728	20.0	2,338	8.2	1,011	▲5.2	2,056	2.3	2,246	▲2.9	2,940	11.7
12月	12,930	2.9	1,550	▲11.4	1,349	18.6	685	▲1.3	1,870	6.4	886	3.3	2,045	▲0.2	1,941	1.6	2,604	8.2
平成26年1月	16,400	3.3	2,192	6.7	1,922	31.2	1,079	15.3	2,492	▲5.3	1,055	▲13.9	2,776	10.1	2,327	6.3	2,557	▲10.1
2月	15,420	▲3.1	1,988	▲20.2	1,653	5.7	720	▲15.6	2,578	10.2	851	▲26.4	2,280	▲5.8	2,084	6.9	3,266	4.2
3月	17,567	4.7	2,234	5.6	1,759	24.0	768	▲20.4	2,177	▲0.3	1,062	1.6	2,617	4.9	3,016	35.3	3,934	▲9.0
平成25年度計	188,455	5.1	25,519	6.0	21,527	14.6	10,354	0.6	28,564	3.0	12,391	▲8.8	27,690	6.5	30,541	16.1	31,869	▲1.8
平成26年4月	16,831	6.2	2,514	16.8	1,856	13.3	1,140	6.7	2,371	▲2.5	1,167	▲1.9	2,613	15.0	2,669	11.9	2,501	▲7.6
5月	15,413	2.0	2,430	6.8	1,754	8.1	782	▲11.6	2,499	6.3	960	0.5	2,288	5.4	2,347	▲8.1	2,353	2.7
6月	15,994	4.3	2,523	17.9	1,740	▲14.1	767	▲5.7	2,269	▲0.9	1,038	1.2	2,572	23.6	2,693	7.4	2,392	▲2.4
7月	16,316	2.5	2,567	18.1	1,781	▲11.4	1,019	10.9	2,196	▲4.4	1,040	▲7.0	2,801	9.5	2,752	3.0	2,160	▲0.6
8月	14,803	▲2.5	2,339	9.0	1,653	1.2	667	▲7.9	2,399	▲6.2	849	4.8	2,227	7.5	2,412	▲24.6	2,257	10.4
9月	17,417	7.8	2,418	5.8	2,113	4.1	860	▲9.2	2,639	6.8	1,328	11.6	2,574	31.5	2,977	4.5	2,508	3.2
10月	17,943	2.5	2,755	18.1	1,851	▲14.7	936	▲8.1	2,449	▲9.8	1,462	18.2	2,863	2.0	2,899	5.1	2,728	10.4
11月	14,519	▲3.7	2,162	5.5	1,386	▲19.1	663	▲8.9	1,954	▲16.4	877	▲13.3	2,192	6.6	2,655	18.2	2,630	▲10.5
12月	14,940	15.5	1,892	22.1	1,571	16.5	702	2.5	2,206	18.0	1,128	27.3	2,441	19.4	2,550	31.4	2,450	▲5.9
平成27年1月	17,377	6.0	2,447	11.6	2,049	6.6	929	▲13.9	2,432	▲2.4	917	▲13.1	2,967	6.9	2,859	22.9	2,777	8.6
2月	15,845	2.8	2,271	14.2	1,651	▲0.1	625	▲13.2	1,948	▲24.4	922	8.3	2,706	18.7	2,482	19.1	3,240	▲0.8
3月	17,925	2.0	2,348	5.1	1,849	5.1	994	29.4	2,438	12.0	1,363	28.3	2,725	4.1	2,948	▲2.3	3,260	▲17.1
平成26年度計	195,323	3.6	28,666	12.3	21,254	▲1.3	10,084	▲2.6	27,800	▲2.7	13,051	5.3	30,969	11.8	32,243	5.6	31,256	▲1.9
平成27年4月	15,809	▲6.1	2,507	▲0.3	1,702	▲8.3	843	▲26.1	2,146	▲9.5	928	▲20.5	2,705	3.5	2,769	3.7	2,209	▲11.7
5月	13,747	▲10.8	2,038	▲16.1	1,673	▲4.6	660	▲15.6	1,784	▲28.6	714	▲25.6	2,318	1.3	2,423	3.2	2,137	▲9.2
6月	16,792	5.0	2,377	▲5.8	2,085	19.8	916	19.4	2,312	1.9	1,315	26.7	2,615	1.7	2,783	3.3	2,389	▲0.1
7月	16,999	4.2	2,602	1.4	1,842	3.4	832	▲18.4	2,371	8.0	1,120	7.7	2,865	2.3	3,245	17.9	2,122	▲1.8
8月	14,323	▲3.2	2,121	▲9.3	1,541	▲6.8	740	10.9	1,949	▲18.8	899	5.9	2,420	8.7	2,448	1.5	2,205	▲2.3
9月	16,827	▲3.4	2,362	▲2.3	2,053	▲2.8	905	5.2	2,339	▲11.4	1,203	▲9.4	2,509	▲2.5	2,904	▲2.5	2,552	1.8
10月	17,396	▲3.0	2,364	▲14.2	2,076	12.2	937	0.1	2,556	4.4	1,161	▲20.6	2,885	0.8	3,087	6.5	2,330	▲14.6
11月	14,331	▲1.3	2,069	▲4.3	1,479	6.7	776	17.0	1,787	▲8.5	897	11.7	2,196	0.2	2,242	▲15.6	2,802	6.5
12月	14,765	▲1.2	1,988	5.1	1,773	12.9	768	9.4	2,061	▲6.6	897	▲20.5	2,434	▲0.3	2,478	▲2.8	2,366	▲3.4
平成28年1月	16,460	▲5.3	1,994	▲18.5	1,913	▲6.6	880	▲5.3	2,508	3.1	1,314	43.3	2,940	▲0.9	2,634	▲7.9	2,277	▲18.0
2月	16,138	1.8	2,181	▲4.0	1,696	2.7	749	19.8	2,246	15.3	967	4.9	2,741	1.3	2,428	▲2.2	3,130	▲8.4
3月	16,236	▲9.4	2,103	▲10.4	1,879	1.6	785	▲21.0	2,186	▲10.3	1,239	▲9.1	2,631	▲3.5	2,457	▲16.7	2,956	▲9.3
平成27年度計	189,823	▲2.8	26,706	▲6.8	21,712	2.2	9,791	▲2.9	26,245	▲5.6	12,737	▲2.4	31,259	0.9	31,898	▲1.1	29,475	▲5.7

職業紹介関係主要指標

【製造業のうち主要業種別新規求人状況】

(パートを含む。)

福島労働局職業安定部

年月/項目	製造業計		食料品	繊維工業	金属製品	はん用機械器具	電子部品・デバイス等	電気機械器具	情報通信機械器具	輸送用機械器具	その他の製造業種
	原数値	前年同月比									
平成24年度平均	1,566		333	134	177	73	81	75	134	62	477
平成25年度平均	1,794	14.6	360	144	190	83	120	108	146	91	550
平成26年度平均	1,771	▲1.3	342	▲4.9	161	▲15.3	123	2.2	128	▲32.4	580
平成27年度平均	1,809	2.1	348	1.8	159	▲1.2	121	▲1.6	90	▲9.1	612
平成25年4月	1,638	0.7	243	▲36.4	169	▲7.7	148	94.7	88	▲23.4	561
5月	1,623	▲0.3	374	37.0	137	▲22.6	89	▲6.3	63	▲5.2	513
6月	2,026	9.2	811	58.7	206	13.8	87	▲17.9	57	▲51.7	411
7月	2,011	35.4	319	12.7	172	25.5	156	50.0	214	197.2	635
8月	1,634	▲11.9	311	▲36.9	139	▲17.8	123	19.4	75	▲10.7	515
9月	2,029	24.4	365	16.2	221	▲7.5	164	80.2	134	109.4	591
10月	2,170	34.9	367	15.4	242	39.9	156	69.6	164	69.1	648
11月	1,713	13.0	319	4.9	205	6.2	91	33.8	89	29.0	509
12月	1,349	18.6	241	21.7	133	▲0.7	115	155.6	75	36.4	459
平成26年1月	1,922	31.2	313	▲8.2	174	37.0	127	92.4	138	55.1	640
2月	1,653	5.7	250	▲20.6	212	52.5	80	25.0	101	83.6	519
3月	1,759	24.0	405	50.6	132	3.1	102	61.9	103	51.5	602
平成25年度計	21,527	14.6	4,318	7.9	1,730	▲6.1	1,438	47.8	1,301	44.4	1,097
平成26年4月	1,856	13.3	307	26.3	180	▲9.5	144	▲2.7	135	53.4	644
5月	1,754	8.1	334	▲10.7	172	23.7	156	75.3	86	36.5	589
6月	1,740	▲14.1	408	▲49.7	145	29.6	81	▲6.9	101	77.2	575
7月	1,781	▲11.4	329	3.1	164	▲13.2	145	▲7.1	134	▲37.4	594
8月	1,653	1.2	285	▲8.4	156	12.2	108	12.2	119	58.7	531
9月	2,113	4.1	542	48.5	183	▲17.2	145	▲11.6	119	▲11.2	648
10月	1,851	▲14.7	313	▲14.7	199	▲17.8	121	▲22.4	148	▲9.8	590
11月	1,386	▲19.1	244	▲23.5	105	▲48.8	81	▲11.0	125	40.4	452
12月	1,571	16.5	262	8.7	132	▲0.8	102	▲11.3	175	133.3	512
平成27年1月	2,049	6.6	424	35.5	182	4.6	131	3.2	173	25.4	631
2月	1,651	▲0.1	280	12.0	159	▲25.0	132	65.0	102	1.0	604
3月	1,849	5.1	379	▲6.4	163	23.5	124	21.6	117	13.6	593
平成26年度計	21,254	▲1.3	4,107	▲4.9	1,712	▲1.0	1,470	2.2	1,534	17.9	1,037
平成27年4月	1,702	▲8.3	366	19.2	142	▲13.4	128	▲11.1	78	▲42.2	478
5月	1,673	▲4.6	390	16.8	135	▲21.5	93	▲40.4	193	124.4	548
6月	2,085	19.8	435	6.6	177	▲1.7	134	65.4	156	54.5	670
7月	1,842	3.4	325	▲1.2	176	63.0	139	▲4.1	111	▲17.2	576
8月	1,541	▲6.8	249	▲12.6	124	▲4.6	86	▲20.4	184	54.6	572
9月	2,053	▲2.8	420	▲22.5	162	3.8	161	11.0	138	16.0	667
10月	2,076	12.2	399	27.5	189	▲5.0	132	9.1	143	▲3.4	730
11月	1,479	6.7	259	6.1	115	18.6	72	▲11.1	94	▲24.8	601
12月	1,773	12.9	382	45.8	170	28.8	159	55.9	142	▲18.9	553
平成28年1月	1,913	▲6.6	290	▲31.6	192	5.5	133	1.5	151	▲12.7	724
2月	1,696	2.7	268	▲4.3	135	▲15.1	98	▲25.8	126	23.5	621
3月	1,879	1.6	396	4.5	121	▲25.8	113	▲8.9	159	35.9	605
平成27年度計	21,712	2.2	4,179	1.8	1,728	0.9	1,448	▲1.5	1,675	9.2	1,186
					1,912	▲1.1	1,164	▲11.1	1,075	▲9.4	7,345
									1,675	14.4	7,345

【新規求職者の態様別状況】(パートを除く常用)

職業紹介関係主要指標

年月/項目	常用計(パート除く)		在職者		事業主都合離職者		自己都合離職者		無業者		定年・自営・その他	
	原数値	前年比	原数値	前年比	原数値	前年比	原数値	前年比	原数値	前年比	原数値	前年比
平成23年度平均	8,527	▲17.5	2,106	24.4%	2,602	30.2%	2,583	29.9%	1,006	11.7%	330	3.8%
平成24年度平均	7,114	▲6.7	2,114	0.4	1,596	▲38.7	2,524	▲2.3	649	▲35.5	231	▲3.3%
平成25年度平均	6,635	▲6.7	2,155	32.5%	1,256	▲21.3	2,465	▲2.8	567	▲12.7	194	▲16.2
平成26年度平均	6,184	▲6.8	2,179	1.1	1,099	▲19.7	2,323	▲5.8	503	▲11.3	171	▲1.8
平成27年度平均	5,986	▲3.2	2,189	0.5	966	▲4.7	2,227	▲4.1	440	▲12.5	163	▲4.7
平成25年4月	8,845	▲1.9	1,840	▲2.8	2,643	▲10.0	3,188	12.0	797	▲14.0	377	▲8.3
5月	6,989	▲7.0	1,973	1.0	1,398	▲24.8	2,736	2.3	667	▲10.3	215	▲22.9
6月	6,188	▲11.4	1,917	▲1.9	1,141	▲28.9	2,415	▲2.7	536	▲27.4	179	▲12.3
7月	7,283	15.0	2,391	36.1	1,477	5.0	2,635	10.4	605	6.0	175	▲18.2
8月	5,903	▲9.6	1,944	1.9	958	▲27.3	2,332	▲8.6	519	▲4.9	150	2.6%
9月	6,240	▲8.4	2,051	▲6.4	950	▲24.5	2,492	▲2.0	560	▲5.6	187	▲17.3
10月	6,531	▲10.4	2,025	▲0.6	1,243	▲24.3	2,539	▲6.3	553	▲18.6	171	▲22.6
11月	5,695	▲9.8	2,051	8.3	846	▲30.5	2,205	▲10.3	443	▲18.9	150	▲26.1
12月	4,758	▲7.5	1,593	1.9	895	▲22.2	1,776	▲4.5	369	▲10.0	125	▲20.4
平成26年1月	7,108	▲1.1	2,433	8.6	1,305	▲20.1	2,673	4.6	511	▲7.4	186	▲8.8
2月	6,281	▲16.3	2,589	▲11.3	970	▲27.1	2,046	▲17.6	497	▲12.0	179	▲14.4
3月	7,804	▲10.7	3,049	▲0.3	1,241	▲30.6	2,543	▲7.1	743	▲18.9	228	▲4.2
平成25年度計	79,625	▲6.7	25,856	1.9	15,067	▲21.3	29,580	▲2.3	6,800	▲12.7	2,322	▲16.2
平成26年4月	8,384	▲5.2	2,029	10.3	2,115	▲20.0	3,093	▲3.0	842	5.6	305	▲19.1
5月	6,442	▲7.8	1,911	▲3.1	1,140	▲18.5	2,655	▲3.0	563	▲15.6	173	▲19.5
6月	5,902	▲4.6	2,072	8.1	882	▲22.7	2,253	▲6.7	522	▲2.6	173	▲3.4
7月	5,924	▲18.7	1,948	▲18.5	926	▲37.3	2,416	▲8.3	477	▲21.2	157	▲10.3
8月	5,420	▲8.2	1,784	▲8.2	835	▲12.8	2,212	▲5.1	454	▲12.5	135	▲10.0
9月	6,022	▲3.5	2,143	4.5	813	▲14.4	2,403	▲3.6	503	▲10.2	160	▲14.4
10月	5,868	▲10.2	2,085	3.0	905	▲27.2	2,260	▲11.0	465	▲13.9	153	▲10.5
11月	4,846	▲14.9	1,736	▲15.4	703	▲16.9	1,919	▲13.0	346	▲21.9	142	▲5.3
12月	4,552	▲4.3	1,654	3.8	768	▲14.2	1,711	▲3.7	306	▲17.1	113	▲9.6
平成27年1月	6,625	▲6.8	2,586	6.3	1,103	▲15.5	2,329	▲12.9	430	▲15.9	177	▲4.8
2月	6,585	4.8	2,964	14.5	821	▲15.4	2,156	5.4	472	▲5.0	172	▲3.9
3月	7,641	▲2.1	3,238	6.2	1,095	▲11.8	2,467	▲3.0	652	▲12.2	189	▲17.1
平成26年度計	74,211	▲6.8	26,150	1.1	12,106	▲19.7	27,874	▲5.8	6,032	▲11.3	2,049	▲11.8
平成27年4月	7,660	▲8.6	1,956	▲3.6	1,982	▲6.3	2,791	▲9.8	615	▲27.0	316	3.6
5月	5,696	▲11.6	1,830	▲4.2	942	▲17.4	2,315	▲12.8	442	▲21.5	167	▲3.5
6月	6,177	4.7	2,257	8.9	970	10.0	2,323	3.1	475	▲9.0	152	▲12.1
7月	5,553	▲6.3	2,092	7.4	799	▲13.7	2,105	▲12.9	407	▲14.7	150	▲4.5
8月	5,473	1.0	2,065	15.8	720	▲13.8	2,124	▲4.0	435	▲4.2	129	▲4.4
9月	5,631	▲6.5	2,158	0.7	711	▲12.5	2,212	▲7.9	410	▲18.5	140	▲12.5
10月	6,067	3.4	2,171	4.1	816	▲9.8	2,464	9.0	448	▲3.7	168	9.8
11月	4,803	▲0.9	1,777	2.4	684	▲2.7	1,875	▲2.3	340	▲1.7	127	10.6
12月	4,633	2.9	1,716	3.7	874	13.8	1,655	▲3.3	302	▲1.3	136	20.4
平成28年1月	6,137	▲7.4	2,402	▲7.1	1,042	▲5.5	2,183	▲6.3	382	▲11.2	128	▲27.7
2月	6,888	4.6	2,966	0.1	969	18.0	2,324	7.8	473	0.2	156	▲9.3
3月	7,038	▲7.6	2,883	▲11.0	1,086	▲0.8	2,355	▲4.5	552	▲15.3	182	▲3.7
平成27年度計	71,826	▲3.2	26,273	0.5	11,595	▲4.2	26,726	▲4.1	5,281	▲12.5	1,951	▲4.8
				36.6%		16.1%		37.2%		7.4%		2.7%

職業紹介関係 主要指標 【就職・充足の状況】

(学卒を除き、パートを含む。)

福島労働局職業安定部

年月/項目	就職件数			就職率(就職/新規求職)			充足数			充足率(充足/新規求人)		
	全数	前年同月比	うち常用	全数	前年同月差	うち常用	全数	前年同月比	うち常用	全数	前年同月差	うち常用
平成23年度平均	4,133	3,532	30.8%	35.5%	5.2p	30.8%	3,984	3,397	30.6%	30.6%	30.9%	30.9%
平成24年度平均	3,801	3,356	▲5.0	40.7%	5.2p	36.5%	3,728	3,291	▲3.1	▲5.6p	▲5.6p	▲5.8p
平成25年度平均	3,623	3,205	▲4.5	41.1%	0.4p	36.9%	3,558	3,159	▲4.0	▲2.3p	▲2.3p	▲2.0p
平成26年度平均	3,402	3,010	▲6.1	40.7%	▲0.4p	36.6%	3,334	2,953	▲6.5	▲2.2p	▲2.2p	▲2.3p
平成27年度平均	3,213	2,868	▲4.7	39.7%	▲1.0p	35.9%	3,139	2,800	▲5.2	▲0.7p	▲0.7p	▲0.6p
平成25年4月	4,845	4,377	3.6	40.7%	2.1p	37.2%	4,741	4,303	3.8	▲2.5p	▲2.5p	▲2.0p
5月	4,048	3,651	▲8.0	42.6%	▲0.4p	38.6%	3,972	3,582	▲8.7	▲4.4p	▲4.4p	▲4.8p
6月	3,731	3,286	▲6.5	46.0%	2.8p	40.6%	3,683	3,263	▲4.9	▲2.6p	▲2.6p	▲3.1p
7月	3,625	3,291	2.4	39.1%	▲6.1p	35.6%	3,530	3,202	3.8	▲2.2p	▲2.2p	▲1.3p
8月	3,023	2,701	▲7.8	39.0%	0.3p	35.0%	2,963	2,664	▲6.9	▲2.2p	▲2.2p	▲1.6p
9月	3,571	3,188	▲0.9	43.1%	2.5p	38.6%	3,502	3,143	▲0.0	▲2.6p	▲2.6p	▲2.3p
10月	3,791	3,351	▲5.3	43.8%	2.4p	38.8%	3,777	3,338	▲4.4	▲1.4p	▲1.4p	▲2.4p
11月	3,122	2,748	▲10.7	42.1%	0.0p	37.7%	3,028	2,675	▲10.4	▲2.7p	▲2.7p	▲1.5p
12月	2,894	2,405	▲4.5	42.7%	▲1.4p	38.6%	2,837	2,364	▲4.1	▲2.3p	▲2.3p	▲1.8p
平成26年1月	2,929	2,466	2.2	29.9%	▲0.1p	26.6%	2,843	2,410	0.7	▲0.7p	▲0.7p	0.0p
2月	2,930	2,560	▲14.6	36.0%	0.0p	31.8%	2,877	2,531	▲13.2	▲2.5p	▲2.5p	▲1.6p
3月	4,970	4,430	▲4.8	48.5%	2.2p	43.6%	4,943	4,427	▲4.8	▲3.0p	▲3.0p	▲2.4p
平成25年度計	43,479	38,454	▲4.5	41.1%	0.4p	36.9%	42,696	37,902	▲4.0	▲2.3p	▲2.3p	▲2.0p
平成26年4月	4,522	4,053	▲7.4	39.0%	▲1.7p	35.3%	4,530	4,061	▲5.6	▲3.0p	▲3.0p	▲3.5p
5月	3,825	3,468	▲5.0	42.9%	0.3p	39.2%	3,773	3,428	▲4.3	▲1.8p	▲1.8p	▲1.4p
6月	3,522	3,121	▲5.0	44.3%	▲1.7p	39.5%	3,446	3,062	▲6.2	▲2.5p	▲2.5p	▲2.2p
7月	3,510	3,166	▲3.8	45.2%	6.1p	40.9%	3,379	3,059	▲4.5	▲1.5p	▲1.5p	▲1.5p
8月	2,697	2,391	▲10.8	37.4%	▲1.7p	33.3%	2,648	2,345	▲12.0	▲1.6p	▲1.6p	▲1.8p
9月	3,595	3,170	▲0.6	43.9%	0.3p	38.9%	3,505	3,087	▲1.8	▲1.6p	▲1.6p	▲2.3p
10月	3,315	2,972	▲11.3	41.9%	▲1.9p	37.7%	3,222	2,881	▲13.7	▲3.6p	▲3.6p	▲3.2p
11月	2,690	2,379	▲13.4	40.8%	▲1.3p	36.8%	2,600	2,303	▲13.9	▲2.2p	▲2.2p	▲2.8p
12月	2,691	2,216	▲7.9	42.2%	▲0.5p	37.8%	2,593	2,126	▲10.1	▲4.5p	▲4.5p	▲4.9p
平成27年1月	2,660	2,221	▲9.9	29.0%	▲0.9p	25.7%	2,600	2,167	▲10.1	▲2.3p	▲2.3p	▲2.4p
2月	3,165	2,784	8.8	36.8%	0.8p	32.7%	3,103	2,737	8.1	0.9p	0.9p	1.1p
3月	4,637	4,183	▲5.6	45.7%	▲2.8p	41.7%	4,604	4,176	▲5.7	▲2.4p	▲2.4p	▲2.7p
平成26年度計	40,829	36,124	▲6.1	40.7%	▲0.4p	36.6%	40,003	35,432	▲6.5	▲2.2p	▲2.2p	▲2.3p
平成27年4月	4,070	3,722	▲8.2	38.1%	▲0.9p	35.2%	3,981	3,635	▲10.5	▲1.7p	▲1.7p	▲1.3p
5月	3,272	2,999	▲13.5	41.2%	▲1.7p	38.1%	3,205	2,942	▲14.2	▲1.2p	▲1.2p	▲0.9p
6月	3,486	3,189	2.2	42.0%	▲2.3p	38.5%	3,404	3,115	1.7	▲1.2p	▲1.2p	▲3.5p
7月	3,135	2,876	▲9.2	42.7%	▲2.5p	39.4%	3,059	2,800	▲8.5	▲2.7p	▲2.7p	▲2.4p
8月	2,596	2,333	▲2.4	35.5%	▲1.9p	32.0%	2,535	2,280	▲2.8	▲0.2p	▲0.2p	0.3p
9月	3,159	2,734	▲13.8	42.1%	▲1.8p	36.6%	3,077	2,665	▲13.7	▲1.8p	▲1.8p	▲2.3p
10月	3,221	2,915	▲1.9	39.9%	▲2.0p	36.2%	3,090	2,789	▲3.2	▲0.2p	▲0.2p	▲0.3p
11月	2,893	2,623	10.3	44.3%	3.5p	41.1%	2,766	2,514	9.2	1.4p	1.4p	3.0p
12月	2,579	2,163	▲2.4	39.7%	▲2.5p	35.1%	2,506	2,094	▲1.5	▲0.4p	▲0.4p	0.4p
平成28年1月	2,490	2,051	▲7.7	29.5%	0.5p	25.6%	2,449	2,011	▲7.2	▲0.1p	▲0.1p	▲0.4p
2月	3,058	2,686	▲3.5	33.6%	▲3.2p	29.8%	3,004	2,647	▲3.3	▲1.0p	▲1.0p	▲0.9p
3月	4,595	4,121	▲1.5	48.6%	2.9p	44.0%	4,597	4,111	▲1.6	2.6p	2.6p	2.7p
平成27年度計	38,554	34,412	▲4.7	39.7%	▲1.0p	35.9%	37,673	33,603	▲5.2	▲0.7p	▲0.7p	▲0.6p

年月/項目	雇用保険受給資格決定件数等状況〔一般被保険者求職者給付〕										正社員有効求人倍率等状況〔原数値〕									
	受給資格決定件数	前年同月比	新規求職者に占める割合	前年同月差	受給者実人員〔基本分〕	前年同月比	有効求職者に占める割合	前年同月差	受給者実人員〔延長分〕	前年同月比	新規求職者に占める割合	前年同月差	有効求人人数	前年同月比	有効求人全数に占める割合	前年同月差	一般(常用)有効求職者数(原数値)	前年同月比	有効求人倍率	前年同月差
平成23年度平均	3,649		31.4%		17,821		38.1%		5,946		37.8%		12,593		40.6%		34,609		0.36	
平成24年度平均	2,166	▲40.6	23.2%	▲8.2p	8,275	▲53.6	22.4%	▲15.7p	3,718	▲37.5	41.2%	3.4p	16,726	32.8	42.7%	2.1p	27,620	▲20.2	0.61	0.25p
平成25年度平均	2,044	▲5.6	23.2%	0.0p	7,935	▲4.1	24.3%	1.9p	340	▲90.9	41.2%	0.0p	17,920	7.1	43.1%	0.4p	24,343	▲11.9	0.74	0.13p
平成26年度平均	1,827	▲10.6	21.8%	▲1.4p	6,484	▲18.3	21.6%	▲2.7p	101	▲70.4	42.8%	1.6p	19,474	8.7	44.7%	1.6p	21,840	▲10.3	0.89	0.15p
平成27年度平均	1,851	1.3	22.9%	1.1p	6,298	▲2.9	21.3%	▲0.3p	50	▲50.5	44.2%	1.4p	19,766	1.5	46.2%	1.5p	21,397	▲2.0	0.92	0.03p
平成29年4月	3,744	5.0	31.5%	2.2p	8,027	▲6.6	21.3%	2.5p	447	▲95.5	41.6%	0.0p	17,436	14.4	42.3%	0.6p	28,662	▲14.8	0.61	0.16p
5月	2,629	▲2.5	27.6%	0.7p	9,101	▲2.1	24.9%	3.7p	445	▲94.8	42.5%	1.2p	17,209	11.8	43.1%	0.4p	27,427	▲14.9	0.63	0.15p
6月	1,907	▲8.0	23.5%	0.8p	8,698	▲2.5	25.3%	3.8p	416	▲94.1	42.0%	0.7p	17,173	9.5	42.0%	▲0.7p	25,547	▲16.3	0.67	0.16p
7月	2,348	21.5	25.3%	1.6p	9,350	4.1	27.4%	4.2p	452	▲92.3	42.9%	0.4p	17,726	10.1	42.9%	0.1p	25,586	▲10.9	0.69	0.13p
8月	1,751	▲3.6	22.6%	1.4p	8,816	▲1.3	27.1%	2.9p	438	▲90.5	41.0%	0.1p	17,526	5.7	42.1%	▲0.6p	24,338	▲11.2	0.72	0.12p
9月	1,673	▲3.7	20.2%	0.8p	8,315	1.8	25.6%	3.0p	373	▲88.7	40.2%	▲1.7p	18,391	9.1	43.0%	0.4p	24,161	▲9.9	0.76	0.13p
10月	2,220	▲8.2	25.6%	0.1p	8,065	▲1.7	25.1%	2.4p	360	▲85.4	42.6%	1.8p	18,875	7.0	43.2%	0.7p	23,762	▲11.9	0.79	0.14p
11月	1,529	▲20.2	20.6%	▲2.7p	7,248	▲6.6	23.8%	0.8p	263	▲59.6	39.2%	▲1.1p	18,196	5.4	42.9%	0.7p	22,600	▲10.7	0.81	0.13p
12月	1,288	▲16.0	19.0%	▲2.9p	7,153	▲3.9	24.8%	1.0p	251	▲57.2	43.6%	0.4p	17,549	5.2	43.9%	1.1p	20,970	▲9.9	0.84	0.12p
平成26年1月	2,044	▲14.5	20.8%	▲4.1p	7,053	▲11.0	23.6%	▲1.6p	258	▲59.5	44.4%	0.5p	17,897	4.2	44.8%	0.4p	21,925	▲7.5	0.82	0.09p
2月	1,598	▲12.9	19.7%	0.6p	6,669	▲11.6	22.3%	▲0.9p	205	▲59.6	39.7%	▲2.1p	17,986	1.3	44.3%	0.4p	22,387	▲10.5	0.80	0.09p
3月	1,802	▲13.2	17.6%	▲0.8p	6,725	▲10.8	20.4%	▲0.5p	166	▲62.4	39.1%	2.2p	19,072	4.0	42.4%	0.4p	24,754	▲11.0	0.77	0.11p
平成25年度計	24,533	▲5.6	23.2%	0.0p	95,220	▲4.1	24.3%	1.9p	4,074	▲90.9	41.2%	0.0p	215,036	7.1	43.1%	0.4p	292,119	▲11.9	0.74	0.13p
平成26年4月	3,058	▲18.3	26.4%	▲5.1p	6,683	▲16.7	19.4%	▲1.9p	171	▲61.7	45.0%	3.4p	19,415	11.4	44.6%	2.3p	25,412	▲11.3	0.76	0.15p
5月	2,526	▲9.9	28.4%	0.8p	7,191	▲21.0	21.4%	▲3.5p	136	▲69.4	42.1%	▲0.4p	19,187	11.5	44.7%	1.6p	24,496	▲10.7	0.78	0.15p
6月	1,718	▲3.9	21.6%	▲1.9p	7,251	▲16.6	22.5%	▲2.8p	120	▲71.2	43.9%	0.3p	19,412	13.0	45.1%	3.1p	23,237	▲9.0	0.84	0.17p
7月	1,783	▲24.1	23.0%	▲2.3p	7,312	▲21.8	23.8%	▲3.6p	121	▲73.2	44.8%	1.9p	19,454	9.7	45.3%	2.4p	22,340	▲12.7	0.87	0.18p
8月	1,543	▲11.9	21.4%	▲1.2p	6,956	▲21.1	23.8%	▲3.3p	122	▲72.1	43.5%	2.5p	19,112	9.0	45.3%	3.2p	21,300	▲12.5	0.90	0.18p
9月	1,564	▲6.5	19.1%	▲1.1p	6,883	▲17.2	23.3%	▲2.3p	126	▲66.2	41.2%	1.0p	19,737	7.3	44.8%	1.8p	21,386	▲11.5	0.92	0.16p
10月	1,899	▲14.5	24.0%	▲1.6p	6,411	▲20.5	22.0%	▲3.1p	98	▲72.8	41.9%	▲0.7p	19,929	5.6	43.8%	0.6p	20,985	▲11.7	0.95	0.16p
11月	1,361	▲11.0	20.6%	0.0p	5,756	▲20.6	20.9%	▲2.9p	70	▲73.4	40.7%	1.5p	19,043	4.7	43.2%	0.3p	19,829	▲12.3	0.96	0.15p
12月	1,277	▲0.9	20.0%	1.0p	5,916	▲17.3	22.6%	▲2.3p	68	▲72.9	43.9%	0.3p	18,864	7.5	44.3%	0.4p	18,672	▲11.0	1.01	0.17p
平成27年1月	1,931	▲5.5	21.0%	0.2p	5,767	▲18.2	21.2%	▲2.4p	63	▲75.6	44.2%	▲0.2p	19,316	7.9	44.9%	0.1p	19,639	▲10.4	0.98	0.16p
2月	1,530	▲4.3	17.8%	▲1.9p	5,795	▲13.1	20.3%	▲2.0p	60	▲70.7	42.2%	2.5p	19,744	9.8	45.4%	1.1p	21,137	▲5.6	0.93	0.13p
3月	1,735	▲3.7	17.1%	▲0.5p	5,889	▲12.4	18.5%	▲1.9p	51	▲69.3	41.6%	2.5p	20,476	7.4	44.9%	2.5p	23,642	▲4.5	0.87	0.10p
平成26年度計	21,925	▲10.6	21.8%	▲1.4p	77,810	▲18.3	21.6%	▲2.7p	1,206	▲70.4	42.8%	1.6p	233,689	8.7	44.7%	1.6p	262,075	▲10.3	0.89	0.15p
平成27年4月	3,205	4.8	30.0%	3.6p	5,791	▲13.3	17.5%	▲1.9p	44	▲74.3	46.0%	1.0p	19,915	2.6	46.5%	1.9p	24,099	▲5.2	0.83	0.07p
5月	2,244	▲11.2	28.3%	0.1p	6,278	▲12.7	19.3%	▲1.5p	41	▲69.9	45.2%	3.1p	19,135	▲0.3	46.7%	2.0p	22,683	▲7.4	0.84	0.06p
6月	1,988	15.7	24.0%	2.4p	6,987	▲3.6	22.6%	0.1p	46	▲61.7	45.2%	2.1p	19,779	1.9	47.5%	2.4p	22,240	▲4.3	0.89	0.05p
7月	1,590	▲10.8	21.7%	▲1.3p	7,005	▲4.2	23.7%	▲0.1p	51	▲57.9	43.8%	▲1.0p	19,886	2.2	46.4%	1.1p	21,326	▲4.5	0.93	0.06p
8月	1,550	0.5	21.2%	▲0.2p	6,962	0.1	23.8%	0.0p	66	▲45.9	45.0%	1.5p	19,982	4.6	46.3%	1.0p	21,094	▲1.0	0.95	0.05p
9月	1,498	▲4.2	20.0%	0.9p	6,779	▲1.5	23.2%	▲0.1p	64	▲49.2	43.7%	2.5p	20,184	2.3	45.9%	1.1p	21,006	▲1.8	0.96	0.04p
10月	1,987	4.6	24.6%	0.9p	6,319	▲1.4	21.5%	▲0.5p	56	▲42.9	43.2%	1.3p	20,107	0.9	45.8%	2.0p	21,124	0.7	0.97	0.00p
11月	1,403	3.1	21.5%	0.9p	5,956	3.5	21.4%	0.5p	42	▲40.0	41.9%	1.2p	19,482	2.3	44.9%	1.7p	20,062	1.2	0.95	0.01p
12月	1,321	3.4	20.3%	0.3p	5,853	▲1.1	22.1%	▲0.5p	41	▲39.7	45.3%	1.4p	18,973	0.6	45.4%	1.1p	18,987	1.7	1.00	▲0.01p
平成28年1月	1,824	▲5.5	21.6%	0.6p	5,767	0.0	21.2%	0.0p	47	▲25.4	46.4%	2.2p	19,404	0.5	46.5%	1.6p	19,524	▲0.6	0.99	0.01p
2月	1,729	13.0	19.0%	1.2p	5,913	2.0	20.2%	▲0.1p	48	▲20.0	42.7%	0.5p	20,190	2.3	46.6%	1.2p	21,389	1.2	0.94	0.01p
3月	1,874	8.0	19.8%	2.7p	5,966	1.3	18.9%	0.4p	49	▲3.9	42.8%	1.2p	20,157	▲1.6	45.7%	0.8p	23,230	▲1.7	0.87	0.00p
平成27年度計	22,213	1.3	22.9%	1.1p	75,576	▲2.9	21.3%	▲0.3p	595	▲50.7	44.2%	1.4p	237,194	1.5	46.2%	1.5p	256,764	▲2.0	0.92	0.03p

年月/項目	企業整備状況(整備人員10名以上)										雇用調整助成金(大企業)										雇用調整助成金(中小企業)										合計			
	企業整備(全数)					うち正社員					件数	前年同月比	人員	前年同月比	人員	前年同月比	人員	前年同月比	人員	前年同月比	人員	前年同月比	人員	前年同月比	人員	前年同月比	人員	前年同月比	人員	前年同月比	人員	前年同月比	人員	前年同月比
	件数	前年同月比	人員	前年同月比	人員	前年同月比	件数	前年同月比	人員	前年同月比																								
平成24年度平均	6	▲22.4	164	▲38.8	4	▲18.5	139	▲24.9	186		5		267		17	▲69.7	3,770		738		18,560		754		18,560		754		22,330					
平成25年度平均	5	▲25.4	109	▲33.4	3	▲22.6	74	▲46.7	139		4	▲18.5	139	▲24.9	5	▲69.7	783	▲79.2	425	▲42.4	9,744	▲47.5	430	▲43.0	9,744	▲47.5	430	▲43.0	10,527	▲52.9				
平成26年度平均	3	▲25.0	78	▲28.4	3	0.0	55	▲25.7	74		3	▲22.6	74	▲46.7	0		0		30	▲93.0	538	▲94.5	30	▲93.0	538	▲94.5	30	▲93.0	538	▲94.9				
平成27年度平均	6	▲14.3	112	▲34.1	6	0.0	102	▲14.3	55		0	0.0	55	▲25.7	0		12	#DIV/0!	43	▲43.3	1,057	96.5	43	43.3	1,057	96.5	43	43.3	1,070	98.9				
平成25年4月	4	▲33.3	92	▲14.0	4	▲33.3	64	▲27.3	102		6	0.0	102	▲14.3	8	▲33.3	1,356	▲56.5	654	▲19.0	16,694	▲6.5	662	▲19.2	16,694	▲6.5	662	▲19.2	18,050	▲14.0				
5月	4	▲33.3	92	▲14.0	4	▲33.3	64	▲27.3	102		6	0.0	102	▲14.3	7	▲63.2	853	▲76.3	628	▲22.1	15,093	▲20.2	635	▲23.0	15,093	▲20.2	635	▲23.0	15,946	▲29.2				
6月	7	16.7	556	89.1	6	50.0	530	728.1	530		6	50.0	530	728.1	6	▲45.5	839	▲70.6	552	▲20.3	13,595	▲15.7	558	▲20.7	13,595	▲15.7	558	▲20.7	14,434	▲24.0				
7月	6		129		5		101		101		5		101		10	▲33.3	1,007	▲69.7	551	▲20.9	12,562	▲25.6	561	▲21.2	12,562	▲25.6	561	▲21.2	13,569	▲32.8				
8月	2	0.0	55	22.2	2	0.0	28	16.7	28		2	0.0	28	16.7	6	▲62.5	820	▲76.1	489	▲30.2	11,427	▲34.3	495	▲31.0	11,427	▲34.3	495	▲31.0	12,247	▲41.2				
9月	3	▲62.5	212	▲42.5	3	▲62.5	212	▲13.1	212		3	▲62.5	212	▲13.1	5	▲73.7	810	▲73.8	456	▲33.8	11,291	▲35.5	461	▲34.9	11,291	▲35.5	461	▲34.9	12,101	▲41.2				
10月	6	▲33.3	154	▲61.9	6	▲33.3	146	▲63.3	146		5	▲73.7	790	▲78.3	5	▲73.7	790	▲78.3	441	▲39.1	9,665	▲50.7	446	▲40.0	9,665	▲50.7	446	▲40.0	10,455	▲55.1				
11月	4	▲20.0	131	▲26.4	4	0.0	95	▲22.8	95		4	0.0	95	▲22.8	4	▲77.8	739	▲85.0	401	▲45.0	8,578	▲55.9	405	▲45.8	8,578	▲55.9	405	▲45.8	9,317	▲61.8				
12月	7	16.7	147	▲80.7	5	0.0	63	▲90.9	63		3	▲82.4	732	▲79.9	3	▲82.4	732	▲79.9	324	▲54.6	7,292	▲63.4	327	▲55.2	7,292	▲63.4	327	▲55.2	8,024	▲66.0				
平成26年1月	7	40.0	95	▲35.4	5	25.0	52	▲35.8	52		3	▲83.3	728	▲84.4	3	▲83.3	728	▲84.4	299	▲57.2	5,271	▲69.9	302	▲57.9	5,271	▲69.9	302	▲57.9	5,999	▲72.9				
2月	3		95		3	▲25.0	95	▲31.7	95		3	▲25.0	95	▲31.7	3	▲84.2	724	▲87.0	218	▲70.9	3,875	▲80.4	221	▲71.3	3,875	▲80.4	221	▲71.3	4,599	▲81.8				
3月	4	▲73.3	186	▲66.3	4	▲69.2	185	▲42.9	185		4	▲69.2	185	▲42.9	0	▲100.0	0	▲100.0	87	▲89.7	1,586	▲92.7	87	▲89.9	1,586	▲92.7	87	▲89.9	1,586	▲93.7				
平成25年度計	59	▲22.4	1,964	▲38.8	53	▲18.5	1,673	▲24.9	1,673		60	▲69.7	9,398	▲79.2	5,100	▲42.4	116,929	▲47.5	5,160	▲43.0	125,327	▲52.9	5,160	▲43.0	125,327	▲52.9	5,160	▲43.0	125,327	▲52.9				
平成26年4月	3	▲50.0	47	▲58.0	3	▲50.0	30	▲70.6	30		0	▲100.0	0	▲100.0	0	▲100.0	0	▲100.0	55	▲91.6	924	▲94.5	55	▲91.7	924	▲94.5	55	▲91.7	924	▲94.9				
5月	1	▲75.0	93	1.1	0	▲100.0	0	▲100.0	0		0	▲100.0	0	▲100.0	0	▲100.0	0	▲100.0	46	▲92.7	705	▲95.3	46	▲92.8	705	▲95.3	46	▲92.8	705	▲95.6				
6月	8	14.3	192	▲65.5	8	33.3	167	▲68.5	167		0	▲100.0	0	▲100.0	0	▲100.0	0	▲100.0	41	▲92.6	608	▲95.5	41	▲92.7	608	▲95.5	41	▲92.7	608	▲95.8				
7月	1		31		0		0		0		0	▲100.0	0	▲100.0	0	▲100.0	0	▲100.0	36	▲93.5	682	▲94.6	36	▲93.6	682	▲93.6	36	▲93.6	682	▲95.0				
8月	3	50.0	56	1.8	3	50.0	56	100.0	56		0	▲100.0	0	▲100.0	0	▲100.0	0	▲100.0	24	▲95.1	398	▲96.5	24	▲95.2	398	▲96.5	24	▲95.2	398	▲96.8				
9月	1	▲66.7	10	▲95.3	1	▲66.7	10	▲95.3	10		0	▲100.0	0	▲100.0	0	▲100.0	0	▲100.0	25	▲94.5	386	▲96.6	25	▲94.6	386	▲96.6	25	▲94.6	386	▲96.8				
10月	2	▲66.7	49	▲68.2	2	▲66.7	48	▲67.1	48		0	▲100.0	0	▲100.0	0	▲100.0	0	▲100.0	17	▲96.1	269	▲97.2	17	▲96.2	269	▲97.2	17	▲96.2	269	▲97.4				
11月	1	▲75.0	34	▲74.0	1	▲75.0	34	▲64.2	34		0	▲100.0	0	▲100.0	0	▲100.0	0	▲100.0	18	▲95.5	587	▲93.2	18	▲95.6	587	▲93.2	18	▲95.6	587	▲93.7				
12月	7	0.0	144	▲2.0	7	40.0	128	103.2	128		0	▲100.0	0	▲100.0	0	▲100.0	0	▲100.0	18	▲94.4	250	▲96.6	18	▲94.5	250	▲96.6	18	▲94.5	250	▲96.9				
平成27年1月	5	▲28.6	87	▲8.4	5	0.0	44	▲15.4	44		0	▲100.0	0	▲100.0	0	▲100.0	0	▲100.0	22	▲92.6	285	▲94.6	22	▲92.7	285	▲94.6	22	▲92.7	285	▲95.2				
2月	3	0.0	67	▲29.5	2	▲33.3	52	▲45.3	52		0	▲100.0	0	▲100.0	0	▲100.0	0	▲100.0	22	▲89.9	396	▲89.8	22	▲90.0	396	▲89.8	22	▲90.0	396	▲91.4				
3月	9	125.0	498	167.7	9	125.0	323	74.6	323		0	▲100.0	0	▲100.0	0	▲100.0	0	▲100.0	35	▲59.8	965	▲39.2	35	▲59.8	965	▲39.2	35	▲59.8	965	▲39.2				
平成26年度計	44	▲25.4	1,308	▲33.4	41	▲22.6	892	▲46.7	892		0		0		359	▲93.0	6,455	▲94.5	359	▲93.0	6,455	▲94.5	359	▲93.0	6,455	▲94.5	359	▲93.0	6,455	▲94.9				
平成27年4月	5	66.7	57	21.3	4	33.3	38	26.7	38		0		0		41	▲25.5	538	▲41.8	41	▲25.5	538	▲41.8	41	▲25.5	538	▲41.8	41	▲25.5	538	▲41.8				
5月	3	200.0	228	145.2	3	#DIV/0!	228	#DIV/0!	228		0		0		39	▲15.2	600	▲14.9	39	▲15.2	600	▲14.9	39	▲15.2	600	▲14.9	39	▲15.2	600	▲14.9				
6月	3	▲62.5	45	▲76.6	3	▲62.5	35	▲79.0	35		0		0		47	14.6	1,365	124.5	47	14.6	1,365	124.5	47	14.6	1,365	124.5	47	14.6	1,365	124.5				
7月	2	100.0	73	135.5	2	#DIV/0!	50	#DIV/0!	50		0		0		56	55.6	1,556	128.2	56	55.6	1,556	128.2	56	55.6	1,556	128.2	56	55.6	1,556	128.2				
8月	3	0.0	37	▲33.9	3	0.0	31	▲44.6	31		0		0		46	91.7	1,260	216.6	46	91.7	1,260	216.6	46	91.7	1,260	216.6	46	91.7	1,260	216.6				
9月	4	300.0	79	690.0	3	200.0	31	210.0	31		0		0		50	100.0	1,225	217.4	50	100.0	1,225	217.4	50	100.0	1,225	217.4	50	100.0	1,225	217.4				
10月	3	50.0	53	8.2	2	0.0	27	▲43.8	27		0		0		48	182.4	1,057	292.9	48	182.4	1,057	292.9	48	182.4	1,057	292.9	48	182.4	1,057	292.9				
11月	5	400.0	145	326.5	4	300.0	104	205.9	104		1	#DIV/0!	147	#DIV/0!	39	116.7	920	56.7	39	116.7	920	56.7	40	122.2	920	56.7	40	122.2	1,067	81.8				
12月	3	▲57.1	52	▲63.9	1	▲35.7	11	▲91.4	11		0		0		45	150.0	1,241	396.4	45	150.0	1,241	396.4	45	150.0	1,241	396.4	45	150.0	1,241	396.4				
平成28年1月	3	▲40.0	47	▲46.0																														