

厚生労働省 福島労働局
会津若松公共職業安定所 発表
平成 23年 11月 18日

担 当	ハローワーク会津若松 会津若松公共職業安定所 所 長 細貝 一美 統括職業指導官 照井 信也 電話0242(26)3333(代表)
--------	---

「平成23年度障害者就職面接会(会津若松会場)」の開催について

1. 目的及び概要

福島労働局及び会津若松公共職業安定所では、多くの企業に対して障害者雇用への理解を深めていただくとともに、求職中の障害者に対しても企業との面談の機会を数多く設けることにより、障害者の就職促進、雇用の拡大を図ることを目的として、就職面接会を開催します。

今年度、福島労働局では県内の5会場で開催することとしており、すでに11月16日に郡山会場で開催しています。

今後は、会津若松会場のほか、白河会場(12月1日)及びいわき会場(12月7日)福島会場(12月9日)で開催予定です。

2. 主 催

厚生労働省 福島労働局
ハローワーク会津若松・南会津・喜多方

3. 後 援

福島県、会津若松市、喜多方市、社団法人会津地区経営者協会
会津若松商工会議所、会津喜多方商工会議所

4. 日時及び場所

平成23年11月29日(火)午後1時30分～午後4時
会津アピオスペース 展示ホール
(会津若松市インター西90 電話 0242-37-2801)

5. 参加企業数及び参加見込み障害者数

参加予定企業 19社(会津地域に就業場所がある企業)
参加障害者 約130名(事前参加申込者108名、当日直接参加も可)

6. 面接会実施方法

求人企業及び就職を希望する障害者が一堂に会し、各企業ごとのブースにおいて個別対面方式による面談を行う。

7. ハローワーク会津若松管内の障害者の雇用状況等

別紙のとおり

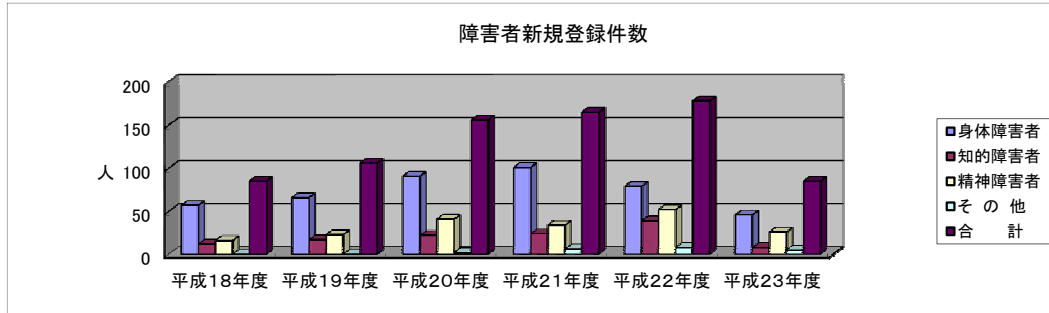
障害者の職業紹介状況

会津若松公共職業安定所

I 新規登録件数

※平成23年度は10月末現在の数で計上。

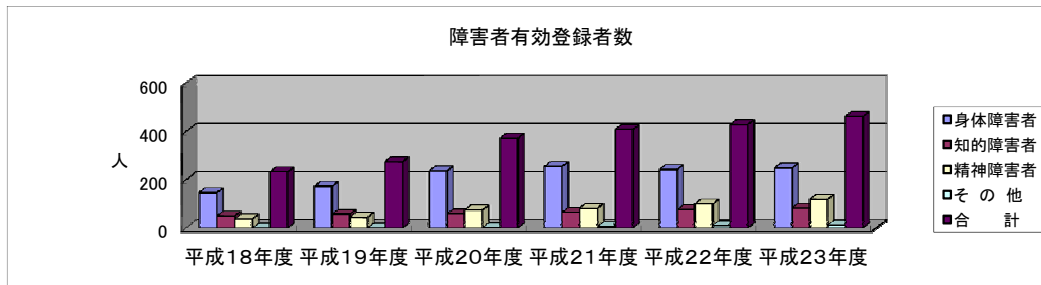
	平成18年度	平成19年度	平成20年度	平成21年度	平成22年度	平成23年度
身体障害者	57	66	91	101	79	46
知的障害者	12	17	22	24	39	8
精神障害者	16	23	41	34	52	26
その他	0	0	2	6	8	5
合計	85	106	156	165	178	85



II 有効登録求職者数(各年度末現在)

※平成23年度は10月末現在の数で計上。

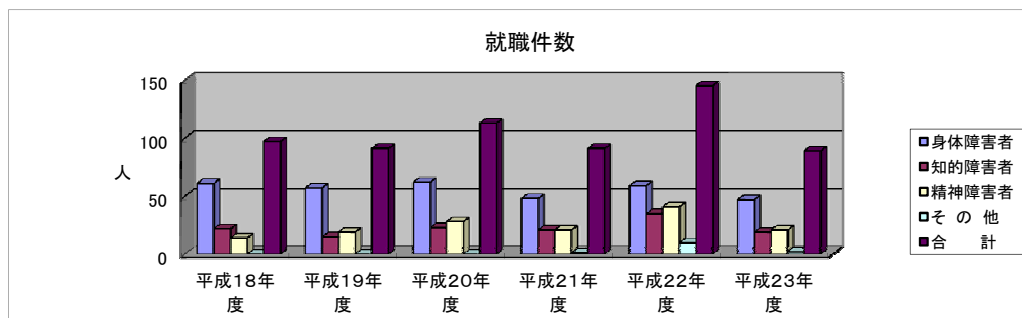
	平成18年度	平成19年度	平成20年度	平成21年度	平成22年度	平成23年度
身体障害者	147	173	237	255	243	249
知的障害者	49	57	59	65	76	83
精神障害者	37	44	75	82	100	119
その他	0	0	1	6	10	12
合計	233	274	372	408	429	463



III 就職件数

※平成23年度は10月末現在の数で計上。

	平成18年度	平成19年度	平成20年度	平成21年度	平成22年度	平成23年度
身体障害者	61	57	62	48	59	47
知的障害者	22	15	23	21	35	19
精神障害者	14	19	28	21	41	21
その他	0	0	0	1	10	2
合計	97	91	113	91	145	89



平成23年度 障害者の月別職業紹介状況

ハローワーク会津若松

項 目		4月	5月	6月	7月	8月	9月	10月	11月	12月	1月	2月	3月	年度計	
新規求職申込件数	身体	19	15	18	11	15	8	4							90
	重度	10	6	5	2	6	3	1							33
	知的	7	3	4	4	2	1	7							28
	重度	0	0	0	1	0	0	0							1
	精神	8	9	9	4	9	9	11							59
	発達	0	0	0	0	1	1	0							2
	難病	1	0	0	0	0	0	1							2
	高次脳機能	0	1	0	0	0	0	0							1
	その他	1	0	0	0	0	0	0							1
合 計	36	28	31	19	27	19	23	0	0	0	0	0	0	183	
紹介件数	身体	32	20	41	30	31	17	7							178
	重度	12	8	14	8	7	6	2							57
	知的	13	5	16	14	12	11	6							77
	重度	0	0	1	0	0	1	0							2
	精神	10	24	19	10	18	23	17							121
	発達	0	0	2	0	0	1	1							4
	難病	2	0	0	1	5	4	0							12
	高次脳機能	0	0	0	0	0	1	0							1
	その他	4	5	0	0	0	0	0							9
合 計	61	54	78	55	66	57	31	0	0	0	0	0	0	402	
就職件数	身体	5	4	5	6	10	10	7							47
	重度	1	2	2	1	1	1	1							9
	知的	5	2	3	2	2	2	3							19
	重度	0	0	0	1	0	0	0							1
	精神	1	3	3	2	5	4	3							21
	発達	0	0	0	0	0	0	0							0
	難病	0	0	0	0	1	0	0							1
	高次脳機能	0	0	0	0	0	0	1							1
	その他	0	0	0	0	0	0	0							0
合 計	11	9	11	10	18	16	14	0	0	0	0	0	0	89	

障害者雇用状況の推移

(民間企業における雇用状況)

会津若松公共職業安定所

1 年度別障害者の雇用状況 (各年6月1日現在)

項目 地域	年度	企業数	常用労働者数	障害者数	実雇用率(%)	雇用率 達成企業 割合(%)
会津若松	18	111	20,400	303	1.49	42.3
	19	120	21,516	316.5	1.47	39.2
	20	156	27,140	421.0	1.55	44.9
	21	149	26,278	392.5	1.49	41.6
	22	150	26,561	389.5	1.47	38.7
福島県	18	993	178,549	2,603.5	1.46	44.3
	19	1,048	189,487	2,810.0	1.48	44.0
	20	1,109	199,462	3,063.5	1.54	44.3
	21	1,046	195,300	3,049.5	1.56	45.3
	22	1,054	198,766	3208.5	1.61	45.9
全国	18	67,168	18,652,344	283,750.5	1.52	43.4
	19	71,224	19,504,649	302,716.0	1.55	43.8
	20	73,042	20,499,012	325,603.0	1.59	44.9
	21	72,328	20,441,198	332,811.5	1.63	45.5
	22	71,830	20,356,456	342,974.5	1.68	47.0

2 年度別・規模別障害者実雇用率の推移 (各年6月1日現在)

地域・年度 規模	会津若松				福島県				全国
	19	20	21	22	19	20	21	22	22
56~99	1.18	1.31	1.17	1.14	1.22	1.34	1.15	1.22	1.42
100~299	1.50	1.46	1.33	1.03	1.35	1.34	1.39	1.38	1.42
300~499	0.78	1.26	1.29	1.50	1.51	1.60	1.71	1.79	1.61
500~999	1.86	1.64	1.69	1.67	1.81	1.74	1.74	1.84	1.70
1000~	1.65	2.11	2.16	2.43	1.73	1.90	1.96	2.04	1.90
計	1.47	1.55	1.49	1.47	1.48	1.54	1.56	1.61	1.68

※ 平成20年度からは、旧会津若松所と旧喜多方所管轄分を併せたものを計上