



最近の雇用失業情勢について

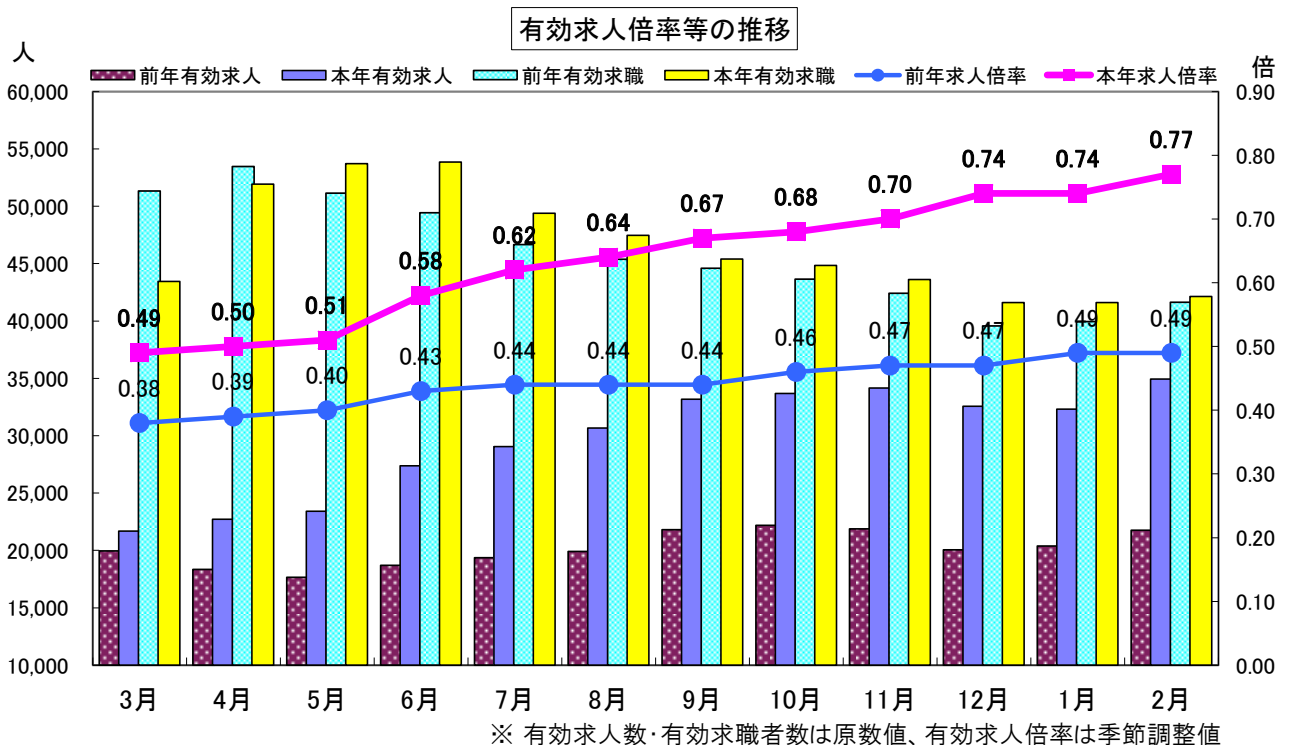
（平成24年2月内容）

概況

県内の有効求人倍率は、前月を0.03ポイント上回る0.77倍となった。県内の雇用失業情勢は、震災復旧関連求人の増加等一部で持ち直しの動きが続いているものの依然として厳しい状況にある。

1 有効求人倍率等

- (1) 有効求人倍率（季節調整値）は0.77倍と、前月を0.03ポイント上回り前年同月（原数値）を0.31ポイント上回った。
- (2) 新規求人倍率（季節調整値）は1.39倍と、前月を0.03ポイント下回り前年同月（原数値）を0.65ポイント上回った。
- (3) 月間有効求人数（季節調整値）は、前月比2.8%増加し、月間有効求職者数（同）は前月比1.4%減少した。
- (4) 新規求人数（季節調整値）は、前月比0.3%減少し、新規求職申込件数（同）は前月比1.9%増加した。



最近の雇用失業情勢(平成24年2月分)

厚生労働省福島労働局職業安定部職業安定課
 地方労働市場情報官 江川智明
 電話:024(529)5578 (公表日:平成24年3月30日)

(全国)…学卒を除きパートを含む(季節調整値)

- 有効求人倍率 **0.75倍** (前月 0.73倍 0.02ポイント 上昇)
 - ・月間有効求人数 前月比 2.1% 増加
 - ・月間有効求職者数 前月比 0.2% 減少
- 新規求人倍率 **1.27倍** (前月 1.20倍 0.07ポイント 上昇)
 - ・新規求人数 前月比 0.3% 減少
 - ・新規求職申込件数 前月比 5.8% 減少

■新規求人数(原数値)の主要産業別内訳(対前年同月比)

	12月	1月	2月		12月	1月	2月
建設業	31.5%	27.5%	36.5%	宿泊業、飲食サービス業	14.4%	12.7%	24.0%
製造業	9.7%	7.9%	8.1%	医療、福祉	14.8%	10.7%	15.8%
運輸業、郵便業	15.3%	10.5%	13.1%	サービス業	21.1%	15.6%	21.8%
卸売業、小売業	10.9%	13.6%	13.0%	全産業計	14.4%	12.4%	16.3%

- 完全失業率(季節調整値) **4.5%** (前月 4.6% 0.1ポイント 低下)

(福島県)…学卒を除きパートを含む(季節調整値)

- 有効求人倍率 **0.77倍** (前月 0.74倍 0.03ポイント 上昇)
 - ・月間有効求人数 前月比 2.8% 増加
 - ・月間有効求職者数 前月比 1.4% 減少
- 新規求人倍率 **1.39倍** (前月 1.42倍 0.03ポイント 低下)
 - ・新規求人数 前月比 0.3% 減少
 - ・新規求職申込件数 前月比 1.9% 増加

■新規求人数(原数値)の主要産業別内訳

	12月	1月	2月		12月	1月	2月
建設業	1,354	1,512	1,897	宿泊業、飲食サービス業	815	913	1,066
前年同月比	140.1%	95.6%	211.0%	前年同月比	91.8%	51.7%	74.5%
製造業	1,132	1,484	1,674	医療、福祉	1,578	2,003	1,923
前年同月比	30.6%	33.1%	50.8%	前年同月比	30.7%	26.8%	31.2%
運輸業、郵便業	524	749	720	サービス業	1,669	2,121	2,488
前年同月比	58.3%	55.1%	67.4%	前年同月比	61.1%	56.9%	72.9%
卸売業、小売業	1,661	1,938	2,233	全産業計	10,989	13,473	14,977
前年同月比	43.7%	28.2%	42.5%	前年同月比	52.6%	48.6%	60.1%

- 完全失業率 都道府県単位では公表されていない (参考) 公務・その他 675 829 1,075
 前年同月比 7.3% 51.8% 20.2%

1 主要項目別概況

(1) 求人(原数値)

項目	当月	前月	前年同月	対前年同月比	対前月比(季節調整値)
新規求人数(人)	14,977	13,473	9,357	60.1%	▲0.3%
月間有効求人数(人)	34,937	32,308	21,771	60.5%	2.8%

(2) 求職(原数値)

項目	当月	前月	前年同月	対前年同月比	対前月比(季節調整値)
新規求職申込件数(件)	10,553	10,689	12,120	▲12.9%	1.9%
月間有効求職者数(人)	42,137	41,598	41,636	1.2%	▲1.4%

(3) 求人倍率(原数値)

項目	当月	前月	前年同月	対前年同月差	対前月差(季節調整値)
新規求人倍率	1.42	1.26	0.77	0.65p	▲0.03p
有効求人倍率	0.83	0.78	0.52	0.31p	0.03p

(4) 就職

項目	当月	前月	前年同月	対前年同月比
就職件数(件)	3,534	3,316	3,098	14.1%
就職率(新規求職申込ベース)	33.5%	31.0%	25.6%	7.9p

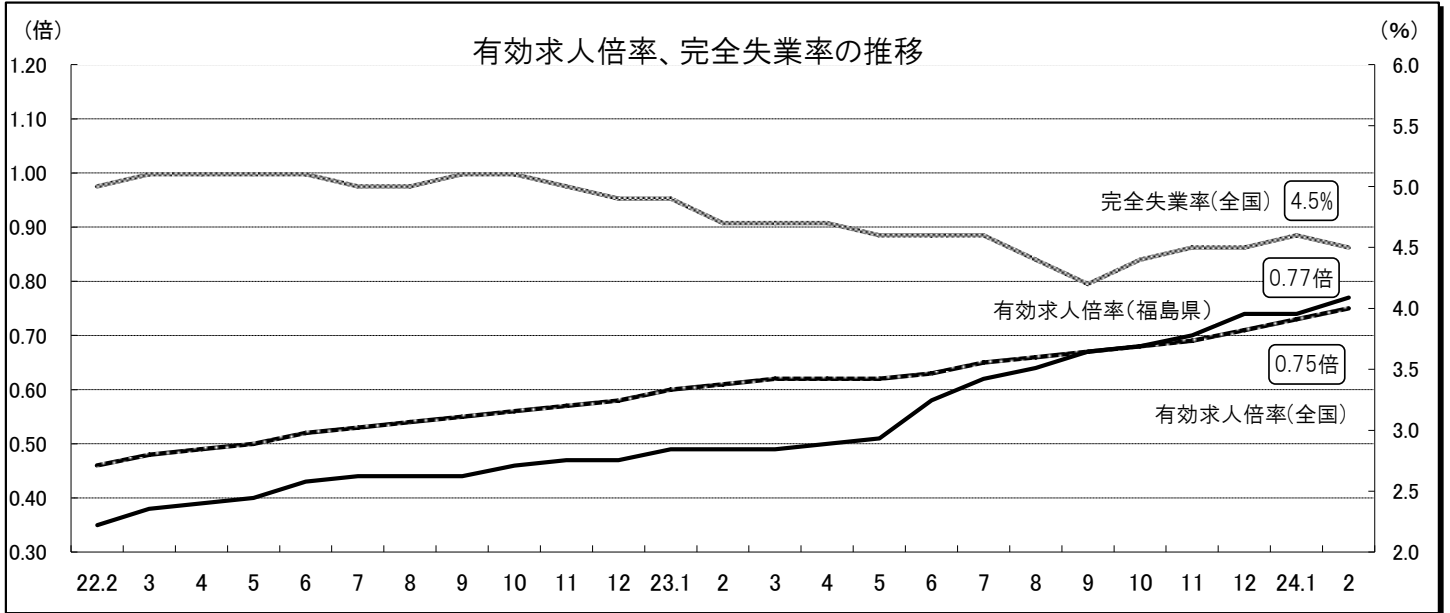
(5)その他の主要項目

項目	当月	前月	前年同月	対前年同月比	
雇用保険受給資格決定件数(件)	1,738	1,923	1,951	▲10.9%	
新規求職者に占める割合	16.5%	18.0%	16.1%	0.4p	
雇用保険(基本手当基本分)受給者実人員(人)	10,540	12,233	9,464	11.4%	
有効求職者に占める割合	25.0%	29.4%	22.7%	2.3p	
雇用保険(個別延長給付等)受給者実人員(人)	10,556	10,769	872	1,110.6%	
正社員求人	新規求人人数(人)	5,658	5,311	3,621	56.3%
	有効求人人数(人)	14,102	13,257	9,037	56.0%
	有効求人倍率(倍)	0.45	0.44	0.28	0.17p

※ 雇用保険受給資格決定件数及び受給者実人員には、運輸支局取扱分(船員)を含む。

※ 個別延長給付等は、個別延長給付及び広域延長給付分を計上。

※ 正社員の有効求人倍率は原数値。



資料出所 有効求人倍率(季節調整値):厚生労働省職業安定局「職業安定業務統計」(左側目盛り)
完全失業率(季節調整値):総務省統計局「労働力調査」(右側目盛り)

2 地域別有効求人倍率

項目 年度・月	全国 完全 失業率 (%)	有効求人倍率				安定所別 地域別 (原数値)	有効求人倍率(倍)				
		全国		福島県			23年2月	24年1月	24年2月	対前月 増減ポイント	対前年同月 増減ポイント
		求人倍率 (倍)	対前年・前月 増減ポイント	求人倍率 (倍)	対前年・前月 増減ポイント						
18年度	4.1	1.06	0.08	0.89	0.06	福島	0.45	0.79	0.84	0.05	0.39
19年度	3.8	1.02	▲0.04	0.85	▲0.04	二本松	0.46	0.69	0.77	0.08	0.31
20年度	4.1	0.77	▲0.25	0.58	▲0.27	県北計	0.46	0.77	0.83	0.06	0.37
21年度	5.2	0.45	▲0.32	0.34	▲0.24	郡山	0.47	0.83	0.86	0.03	0.39
22年度	5.0	0.56	0.11	0.45	0.11	白河	0.54	0.63	0.70	0.07	0.16
22年10月	5.1	0.56	0.01	0.46	0.02	須賀川	0.46	0.77	0.87	0.10	0.41
11月	5.0	0.57	0.01	0.47	0.01	県中・県南計	0.48	0.78	0.83	0.05	0.35
12月	4.9	0.58	0.01	0.47	0.00	会津若松	0.54	0.70	0.76	0.06	0.22
23年1月	4.9	0.60	0.02	0.49	0.02	会津計	0.54	0.70	0.76	0.06	0.22
2月	4.7	0.61	0.01	0.49	0.00	平	0.67	0.81	0.86	0.05	0.19
3月	[4.7]	0.62	0.01	0.49	0.00	いわき計	0.67	0.81	0.86	0.05	0.19
4月	[4.7]	0.62	0.00	0.50	0.01	相双	0.54	0.82	0.86	0.04	0.32
5月	[4.6]	0.62	0.00	0.51	0.01	相双計	0.54	0.82	0.86	0.04	0.32
6月	[4.6]	0.63	0.01	0.58	0.07	県計	0.52	0.78	0.83	0.05	0.31
7月	[4.6]	0.65	0.02	0.62	0.04	各道県別(季節調整値)					
8月	[4.4]	0.66	0.01	0.64	0.02	北海道	0.44	0.54	0.55	0.01	0.11
9月	4.2	0.67	0.01	0.67	0.03	青森	0.46	0.52	0.55	0.03	0.09
10月	4.4	0.68	0.01	0.68	0.01	岩手	0.50	0.75	0.79	0.04	0.29
11月	4.5	0.69	0.01	0.70	0.02	宮城	0.51	0.82	0.89	0.07	0.38
12月	4.5	0.71	0.02	0.74	0.04	秋田	0.50	0.66	0.62	▲0.04	0.12
24年1月	4.6	0.73	0.02	0.74	0.00	山形	0.60	0.76	0.77	0.01	0.17
2月	4.5	0.75	0.02	0.77	0.03	福島	0.49	0.74	0.77	0.03	0.28

(注)1. 有効求人倍率、完全失業率は、毎月については季節調整値、年度計は原数値。 2. 各季節調整値の23年12月以前は遡及改訂数値。
3. 平成23年3~8月分は岩手県、宮城県及び福島県を除く。

3 参 考

(1)地域の完全失業率（原数値）の推移

（単位：%）

	22年10月～12月	23年1月～3月	23年 4月～6月	23年 7月～9月	23年 10月～12月
東 北	5.5	—	—	—	4.5
全 国	4.8	4.7	4.7	4.4	4.3

（資料出所）総務省統計局「労働力調査」

※ 地域別の四半期平均結果については、平成23年1～3月期以降、23年7～9月期まで東北地域を除く9地域の結果のみ公表。

（注）完全失業率は、地域別(原数値)と全国計(原数値・季調値)のみが公表される。

(2)地域の雇用過不足感の状況（雇用人員判断D. I.）

（単位：%）

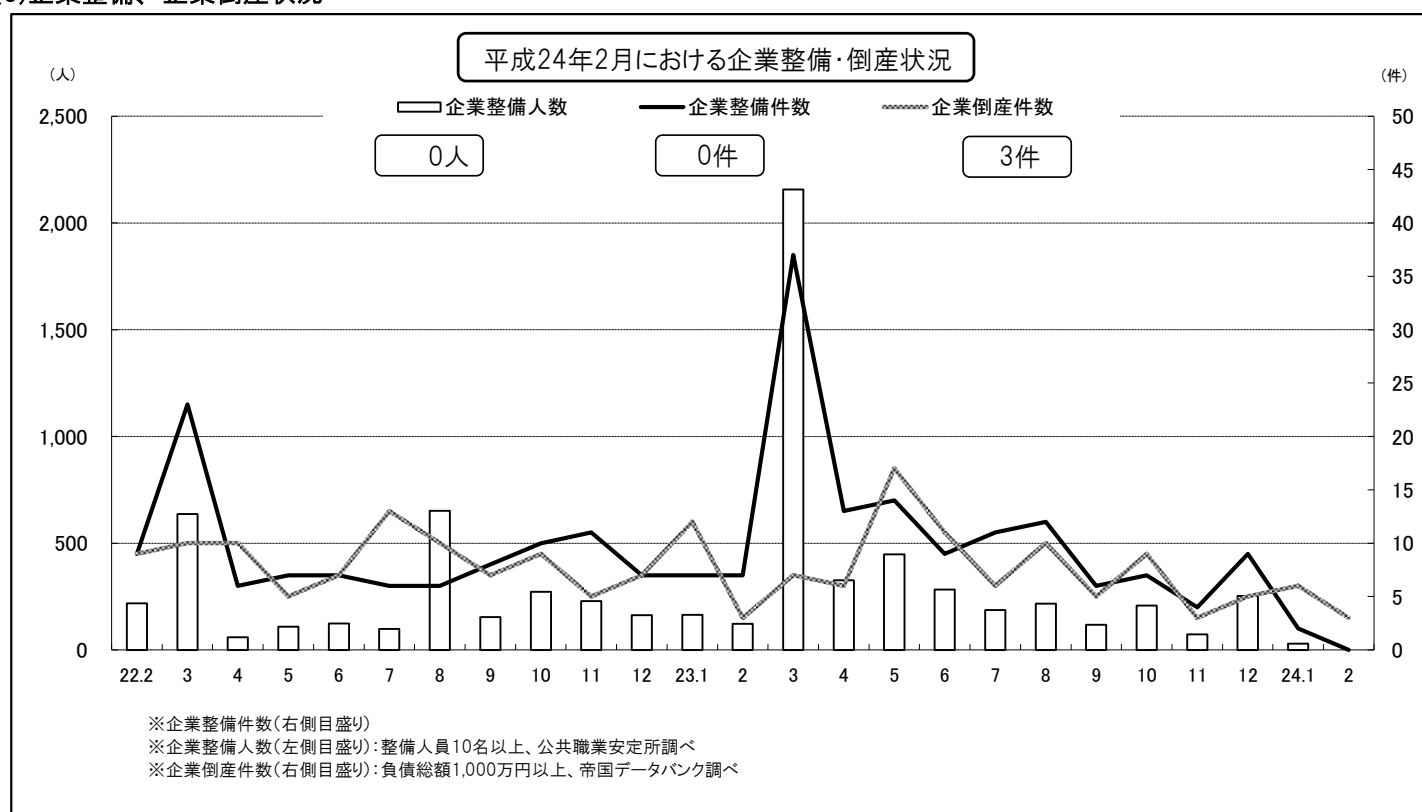
		23年6月	23年9月	23年12月	前回予測	24年 3月(予測)
福 島 支 店	製 造 業	14	5	7	12	13
	非製造業	11	0	▲16	1	▲14
全 国	製 造 業	11	6	8	5	7
	非製造業	5	1	▲1	▲1	▲1

（資料出所）日本銀行福島支店「第151回全国企業短期経済観測調査(福島県分)」(平成23年12月15日発表)

（注）1. 雇用人員判断D.I.=雇用人員が「過剰」とする企業の割合－「不足」とする企業の割合。

2. 予測値は、3ヶ月後の予測。

(3)企業整備、企業倒産状況



(4) 雇用調整助成金等に係る休業等実施計画届受理状況

（平成24年2月分）

	大 企 業		中 小 企 業		合 計	
	事業所数	対象者数	事業所数	対象者数	事業所数	対象者数
休 業	18	3,956	973	23,293	991	27,249
教育訓練	7	137	47	737	54	874
合 計	25	4,093	1,020	24,030	1,045	28,123

「最近の雇用失業情勢について」次回（3月分）公表日 平成24年4月27日（金）

職業紹介関係主要指標

(平成24年2月)

1. 求人・求職・求人倍率の状況
2. 主要産業別新規求人状況
3. 製造業のうち主要業種別新規求人状況
4. 新規求職者の態様別状況
5. 就職、充足の状況
6. その他の主要項目
 - ・雇用保険受給資格決定件数等状況
 - ・正社員の有効求人倍率等状況
7. 企業整備状況、雇用調整助成金等に係る休業等計画受理状況
8. 非正規労働者の雇用調整状況

福島労働局 職業安定部

職業紹介関係主要指標

【求人・求職・求人倍率の状況】

(学卒を除き、パートを含む。)

※求人倍率の年度計・平均は原数値

福島労働局職業安定部

年月/項目	新規求人数		月間有効求人数		新規求職申込件数		月間有効求職者数		新規求人倍率		有効求人倍率		新規求人倍率		有効求人倍率	
	原数値	前年同月比	原数値	前年同月比	原数値	前年同月比	原数値	前年同月比	原数値	前年同月差	原数値	前年同月差	季節調整値	前年同月差	季節調整値	前年同月差
平成19年度平均	11,955		29,475		9,692		34,636		1.23		0.85		1.23		0.85	
平成20年度平均	9,310	▲22.1	23,466	▲20.4	11,247	16.0	40,134	15.9	0.83	▲0.40p	0.58	▲0.27p	0.83	▲0.40p	0.58	▲0.27p
平成21年度平均	7,817	▲16.0	17,416	▲25.8	11,493	2.2	50,662	26.2	0.68	▲0.15p	0.34	▲0.24p	0.68	▲0.15p	0.34	▲0.24p
平成22年度平均	8,604	10.1	20,317	16.7	11,203	▲2.5	45,109	▲11.0	0.77	0.09p	0.45	0.11p	0.77	0.09p	0.45	0.11p
平成23年度平均	12,791	48.7	30,371	49.5	11,584	3.4	46,865	3.9	1.10	0.33p	0.65	0.20p	1.10	0.33p	0.65	0.20p
平成21年4月	7,657	▲25.4	18,262	▲32.3	15,387	22.4	55,461	43.9	0.50	▲0.32p	0.33	▲0.37p	0.70	▲0.40p	0.37	▲0.40p
5月	6,715	▲28.5	16,787	▲33.4	10,169	3.8	54,390	43.6	0.66	▲0.30p	0.31	▲0.36p	0.71	▲0.32p	0.36	▲0.40p
6月	7,674	▲20.7	16,376	▲32.6	11,380	15.4	54,680	44.5	0.67	▲0.31p	0.30	▲0.34p	0.70	▲0.29p	0.34	▲0.39p
7月	8,367	▲18.0	17,134	▲30.4	10,900	7.3	53,657	39.9	0.77	▲0.23p	0.32	▲0.32p	0.67	▲0.23p	0.34	▲0.34p
8月	7,374	▲20.1	16,715	▲30.7	9,576	16.4	51,222	39.4	0.77	▲0.35p	0.33	▲0.33p	0.67	▲0.29p	0.33	▲0.33p
9月	8,276	▲17.5	17,995	▲27.5	11,010	3.5	50,229	33.5	0.75	▲0.19p	0.36	▲0.30p	0.67	▲0.19p	0.33	▲0.28p
10月	8,328	▲18.0	18,253	▲27.5	11,723	10.8	50,277	33.6	0.71	▲0.25p	0.36	▲0.31p	0.64	▲0.21p	0.33	▲0.27p
11月	7,476	▲10.4	17,522	▲24.1	9,892	11.4	48,180	31.0	0.76	▲0.18p	0.36	▲0.27p	0.66	▲0.15p	0.33	▲0.24p
12月	6,747	▲9.9	16,150	▲23.7	9,325	▲14.1	45,692	20.3	0.72	0.03p	0.35	▲0.21p	0.71	0.05p	0.33	▲0.19p
平成22年1月	7,661	▲19.3	16,463	▲22.0	12,834	▲18.9	46,338	6.4	0.60	0.00p	0.36	▲0.12p	0.67	▲0.02p	0.34	▲0.13p
2月	7,720	▲6.8	17,384	▲15.5	11,175	▲15.7	46,501	▲1.1	0.69	0.06p	0.37	▲0.07p	0.70	0.05p	0.35	▲0.07p
3月	9,804	7.1	19,953	▲2.6	14,545	1.5	51,321	▲0.7	0.67	0.03p	0.39	▲0.01p	0.69	0.02p	0.38	▲0.02p
平成21年度計	93,799	▲16.0	208,994	▲25.8	137,916	2.2	607,948	26.2	0.68	▲0.15p	0.34	▲0.24p	0.68	▲0.15p	0.34	▲0.24p
平成22年4月	8,001	4.5	18,357	0.5	15,323	▲0.4	53,452	▲3.6	0.52	0.02p	0.34	0.01p	0.72	0.02p	0.39	0.02p
5月	7,847	16.9	17,662	5.2	11,225	10.4	51,147	▲6.0	0.70	0.04p	0.35	0.04p	0.76	0.05p	0.40	0.04p
6月	8,662	12.9	18,692	14.1	11,400	0.2	49,430	▲9.6	0.76	0.09p	0.38	0.08p	0.76	0.06p	0.43	0.09p
7月	8,809	5.3	19,372	13.1	10,555	▲3.2	46,654	▲13.1	0.83	0.06p	0.42	0.10p	0.74	0.07p	0.44	0.10p
8月	8,608	16.7	19,914	19.1	10,514	9.8	45,369	▲11.4	0.82	0.05p	0.44	0.11p	0.73	0.06p	0.44	0.11p
9月	9,634	16.4	21,814	21.2	11,246	2.1	44,588	▲11.2	0.86	0.11p	0.49	0.13p	0.75	0.08p	0.44	0.11p
10月	9,652	15.9	22,197	21.6	10,808	▲7.8	43,643	▲13.2	0.89	0.18p	0.51	0.15p	0.79	0.15p	0.46	0.13p
11月	8,250	10.4	21,890	24.9	10,005	1.1	42,417	▲12.0	0.82	0.06p	0.52	0.16p	0.76	0.10p	0.47	0.14p
12月	7,201	6.7	20,059	24.2	8,575	▲8.0	39,579	▲13.4	0.84	0.12p	0.51	0.16p	0.79	0.08p	0.47	0.14p
平成23年1月	9,066	18.3	20,373	23.8	11,961	▲6.8	39,952	▲13.8	0.76	0.16p	0.51	0.15p	0.85	0.18p	0.49	0.15p
2月	9,357	21.2	21,771	25.2	12,120	8.5	41,636	▲10.5	0.77	0.08p	0.52	0.15p	0.80	0.10p	0.49	0.14p
3月	8,156	▲16.8	21,698	8.7	10,703	▲26.4	43,445	▲15.3	0.76	0.09p	0.50	0.11p	0.77	0.08p	0.49	0.11p
平成22年度計	103,243	10.1	243,799	16.7	134,435	▲2.5	541,312	▲11.0	0.77	0.09p	0.45	0.11p	0.77	0.09p	0.45	0.11p
平成23年4月	10,897	36.2	22,728	23.8	19,683	28.5	51,918	▲2.9	0.55	0.03p	0.44	0.10p	0.79	0.07p	0.50	0.11p
5月	10,433	33.0	23,418	32.6	14,462	28.8	53,711	5.0	0.72	0.02p	0.44	0.09p	0.80	0.04p	0.51	0.11p
6月	12,991	50.0	27,373	46.4	12,352	8.4	53,840	8.9	1.05	0.29p	0.51	0.13p	1.05	0.29p	0.58	0.15p
7月	12,732	44.5	29,056	50.0	9,981	▲5.4	49,384	5.9	1.28	0.45p	0.59	0.17p	1.08	0.34p	0.62	0.18p
8月	12,779	48.5	30,674	54.0	10,778	2.5	47,459	4.6	1.19	0.37p	0.65	0.21p	1.06	0.33p	0.64	0.20p
9月	13,837	43.6	33,166	52.0	10,342	▲8.0	45,404	1.8	1.34	0.48p	0.73	0.24p	1.20	0.45p	0.67	0.23p
10月	13,611	41.0	33,694	51.8	10,620	▲1.7	44,845	2.8	1.28	0.39p	0.75	0.24p	1.16	0.37p	0.68	0.22p
11月	13,982	69.5	34,164	56.1	9,697	▲3.1	43,626	2.9	1.44	0.62p	0.78	0.26p	1.28	0.52p	0.70	0.23p
12月	10,989	52.6	32,563	62.3	8,272	▲3.5	41,593	5.1	1.33	0.49p	0.78	0.27p	1.26	0.47p	0.74	0.27p
平成24年1月	13,473	48.6	32,308	58.6	10,689	▲10.6	41,598	4.1	1.26	0.50p	0.78	0.27p	1.42	0.57p	0.74	0.25p
2月	14,977	60.1	34,937	60.5	10,553	▲12.9	42,137	1.2	1.42	0.65p	0.83	0.31p	1.39	0.59p	0.77	0.28p
3月																
平成23年度計	140,701	48.0	334,081	50.4	127,429	3.0	515,515	3.5	1.10	0.33p	0.65	0.20p	1.10	0.33p	0.65	0.20p

※求人倍率(季節調整値)の平成23年12月以前は遡及改訂数値〔平成24年3月公表時に改訂〕

福島労働局 ■職業紹介関係主要指標〔1.求人・求職・求人倍率〕

職業紹介関係主要指標

【主要産業別新規求人状況】

(パートを含む。)

福島労働局職業安定部

年月/項目	新規求人数計		建設業		製造業		運輸業・郵便業		卸売・小売業		宿泊・飲食サービス業		医療・福祉		サービス業		その他の産業	
	原数値	前年同月比	原数値	前年同月比	原数値	前年同月比	原数値	前年同月比	原数値	前年同月比	原数値	前年同月比	原数値	前年同月比	原数値	前年同月比	原数値	前年同月比
平成19年度平均	11,955		937		1,801		602		1,767		801		1,325				4,722	
平成20年度平均	9,310	▲22.1	879	▲6.2	1,179	▲34.5	508	▲15.6	1,478	▲16.4	747	▲6.7	1,359	2.6	1,347		1,813	▲61.6
平成21年度平均	7,817	▲16.0	667	▲24.1	964	▲18.3	411	▲19.0	1,257	▲15.0	599	▲19.8	1,140	▲16.1	1,176	▲12.7	1,603	▲11.6
平成22年度平均	8,604	10.1	671	0.7	1,116	15.8	516	25.4	1,483	18.0	613	2.3	1,319	15.7	1,291	9.8	1,594	▲0.6
平成23年度平均	12,791	48.7	1,569	133.8	1,504	34.8	619	20.0	1,892	27.6	915	49.3	1,772	34.3	2,194	69.9	2,328	46.0
平成21年4月	7,657	▲25.4	625	▲18.9	841	▲47.8	385	▲44.8	1,594	3.8	521	▲32.7	1,167	▲20.8	1,049	▲36.1	1,475	▲16.0
5月	6,715	▲28.5	561	▲33.6	809	▲40.7	326	▲31.4	1,101	▲17.3	587	▲16.5	1,046	▲19.6	998	▲37.8	1,287	▲26.9
6月	7,674	▲20.7	688	▲24.5	987	▲30.2	371	▲15.7	1,324	▲8.5	612	▲36.1	1,019	▲13.8	1,263	▲19.6	1,410	▲19.8
7月	8,367	▲18.0	729	▲14.7	1,022	▲41.3	473	▲30.7	1,326	▲20.8	719	5.9	1,180	▲21.5	1,278	▲8.8	1,640	▲1.2
8月	7,374	▲20.1	658	▲30.5	885	▲35.7	391	6.5	1,181	▲21.3	659	▲12.5	1,026	▲23.3	1,215	▲10.0	1,359	▲15.1
9月	8,276	▲17.5	817	▲16.2	1,132	▲19.8	340	▲32.8	1,391	▲20.7	624	▲19.5	1,029	▲24.4	1,114	▲24.1	1,829	2.5
10月	8,328	▲18.0	682	▲25.2	969	▲31.8	555	▲23.7	1,165	▲32.9	782	▲5.8	1,223	▲23.8	1,368	0.0	1,584	1.8
11月	7,476	▲10.4	613	▲22.9	1,042	▲2.9	559	33.7	1,052	▲5.3	532	▲31.5	1,085	▲13.3	1,135	▲9.2	1,458	▲12.8
12月	6,747	▲9.9	713	▲16.1	756	19.8	193	▲55.5	1,105	▲18.1	448	▲28.7	992	▲12.2	953	▲5.6	1,587	8.8
平成22年1月	7,661	▲19.3	635	▲38.9	967	20.0	456	▲18.0	1,154	▲22.5	541	▲11.2	1,246	▲21.0	1,042	14.6	1,620	▲35.4
2月	7,720	▲6.8	548	▲32.7	994	58.0	390	30.9	1,152	▲9.2	523	▲26.6	1,264	▲7.7	1,119	▲6.0	1,730	▲13.6
3月	9,804	7.1	736	▲11.8	1,159	72.0	494	0.8	1,534	▲0.2	643	▲15.7	1,408	16.6	1,574	12.1	2,256	0.5
平成21年度計	93,799	▲16.0	8,005	▲24.1	11,563	▲18.3	4,933	▲19.0	15,079	▲15.0	7,191	▲19.8	13,685	▲16.1	14,108	▲12.7	19,235	▲11.6
平成22年4月	8,001	4.5	639	2.2	1,096	30.3	543	41.0	1,330	▲16.6	583	11.9	1,177	0.9	1,284	22.4	1,349	▲8.5
5月	7,847	16.9	640	14.1	1,071	32.4	496	52.1	1,387	26.0	606	3.2	1,095	4.7	1,259	26.2	1,293	0.5
6月	8,662	12.9	761	10.6	1,200	21.6	641	72.8	1,470	11.0	734	19.9	1,177	15.5	1,251	▲1.0	1,428	1.3
7月	8,809	5.3	710	▲2.6	1,348	31.9	612	29.4	1,387	4.6	631	▲12.2	1,356	14.9	1,261	▲1.3	1,504	▲8.3
8月	8,608	16.7	623	▲5.3	1,302	47.1	546	39.6	1,724	46.0	529	▲19.7	1,273	24.1	1,317	8.4	1,294	▲4.8
9月	9,634	16.4	718	▲12.1	1,216	7.4	491	44.4	1,863	33.9	615	▲1.4	1,392	35.3	1,361	22.2	1,978	8.1
10月	9,652	15.9	846	24.0	1,150	18.7	635	14.4	1,630	39.9	818	4.6	1,570	28.4	1,446	5.7	1,557	▲1.7
11月	8,250	10.4	542	▲11.6	1,001	▲3.9	534	▲4.5	1,557	48.0	762	43.2	1,234	13.7	1,196	5.4	1,424	▲2.3
12月	7,201	6.7	564	▲20.9	867	14.7	331	71.5	1,156	4.6	425	▲5.1	1,207	21.7	1,036	8.7	1,615	1.8
平成23年1月	9,066	18.3	773	21.7	1,115	15.3	483	5.9	1,512	31.0	602	11.3	1,580	26.8	1,352	29.8	1,649	1.8
2月	9,357	21.2	610	11.3	1,110	11.7	430	10.3	1,567	36.0	611	16.8	1,466	16.0	1,439	28.6	2,124	22.8
3月	8,156	▲16.8	631	▲14.3	918	▲20.8	445	▲9.9	1,207	▲21.3	443	▲31.1	1,306	▲7.2	1,294	▲17.8	1,912	▲15.2
平成22年度計	103,243	10.1	8,057	0.7	13,394	15.8	6,187	25.4	17,790	18.0	7,359	2.3	15,833	15.7	15,496	9.8	19,127	▲0.6
平成23年4月	10,897	36.2	1,527	139.0	1,475	34.6	495	▲8.8	1,346	1.2	640	9.8	1,710	45.3	1,788	39.3	1,916	42.0
5月	10,433	33.0	1,359	112.3	1,264	18.0	439	▲11.5	1,634	17.8	729	20.3	1,558	42.3	1,394	10.7	2,056	59.0
6月	12,991	50.0	1,579	107.5	1,561	30.1	640	▲0.2	1,662	13.1	773	5.3	1,684	43.1	2,718	117.3	2,374	66.2
7月	12,732	44.5	1,528	115.2	1,711	26.9	611	▲0.2	1,748	26.0	1,004	59.1	1,932	42.5	2,401	90.4	1,797	19.5
8月	12,779	48.5	1,415	127.1	1,603	23.1	616	12.8	2,135	23.8	859	62.4	1,764	38.6	2,423	84.0	1,964	51.8
9月	13,837	43.6	1,744	142.9	1,630	34.0	682	38.9	2,111	13.3	764	24.2	1,780	27.9	2,552	87.5	2,574	30.1
10月	13,611	41.0	1,727	104.1	1,545	34.3	701	10.4	2,094	28.5	1,195	46.1	1,927	22.7	2,298	58.9	2,124	36.4
11月	13,982	69.5	1,612	197.4	1,465	46.4	627	17.4	2,248	44.4	1,305	71.3	1,628	31.9	2,280	90.6	2,817	97.8
12月	10,989	52.6	1,354	140.1	1,132	30.6	524	58.3	1,661	43.7	815	91.8	1,578	30.7	1,669	61.1	2,256	39.7
平成24年1月	13,473	48.6	1,512	95.6	1,484	33.1	749	55.1	1,938	28.2	913	51.7	2,003	26.8	2,121	56.9	2,753	67.0
2月	14,977	60.1	1,897	211.0	1,674	50.8	720	67.4	2,233	42.5	1,066	74.5	1,923	31.2	2,488	72.9	2,976	40.1
3月																		
平成23年度計	140,701	48.0	17,254	132.3	16,544	32.6	6,804	18.5	20,810	25.5	10,063	45.5	19,487	34.1	24,132	69.9	25,607	48.7

※ サービス業については、平成19年11月産業分類改訂により、改訂前後の比較が困難なため一部の欄について計上せず。

職業紹介関係 主要指標 【就職・充足の状況】

(学卒を除き、パートを含む。)

福島労働局職業安定部

年月/項目	就職件数				就職率(就職/新規求職)				充足数				充足率(充足/新規求人)			
	全数	前年同月比	うち常用	前年同月比	全数	前年同月差	うち常用	前年同月差	全数	前年同月比	うち常用	前年同月比	全数	前年同月差	うち常用	前年同月差
平成19年度平均	3,268		2,962		33.7%		31.2%		3,137		2,838		26.2%		26.8%	
平成20年度平均	3,103	▲5.0	2,732	▲7.8	27.6%	▲6.1p	24.7%	▲6.5p	2,995	▲4.5	2,644	▲6.8	32.2%	6.0p	31.5%	4.7p
平成21年度平均	3,437	10.8	2,875	5.3	29.9%	2.3p	25.4%	0.7p	3,355	12.0	2,804	6.1	42.9%	10.7p	42.1%	10.6p
平成22年度平均	3,401	▲1.1	2,888	0.4	30.4%	0.5p	26.2%	0.8p	3,298	▲1.7	2,801	▲0.1	38.3%	▲4.6p	38.1%	▲4.0p
平成23年度平均	4,028	18.4	3,422	18.5	34.8%	4.4p	30.0%	3.8p	3,868	17.3	3,276	17.0	30.2%	▲8.1p	30.4%	▲7.7p
平成21年4月	3,646	4.8	3,336	4.4	23.7%	▲4.0p	21.8%	▲3.8p	3,591	6.4	3,286	5.8	46.9%	14.0p	48.2%	15.4p
5月	3,091	▲1.6	2,748	▲5.5	30.4%	▲1.7p	27.2%	▲2.6p	3,049	▲0.6	2,708	▲4.7	45.4%	12.7p	44.9%	11.6p
6月	3,498	9.9	2,982	1.8	30.7%	▲1.6p	26.3%	▲3.5p	3,417	12.7	2,913	4.6	44.5%	13.2p	44.8%	12.9p
7月	3,581	12.9	3,010	4.5	32.9%	1.7p	27.7%	▲0.7p	3,492	14.5	2,937	6.5	41.7%	11.8p	41.2%	11.5p
8月	3,086	19.2	2,654	10.5	32.2%	0.7p	27.8%	▲1.5p	3,025	21.7	2,588	11.9	41.0%	14.1p	40.3%	13.2p
9月	3,534	8.6	2,954	▲0.3	32.1%	1.5p	26.9%	▲1.0p	3,442	8.9	2,877	0.1	41.6%	10.1p	41.2%	10.0p
10月	3,900	17.5	3,270	7.8	33.3%	1.9p	28.0%	▲0.8p	3,818	18.7	3,208	9.5	45.8%	14.1p	47.9%	16.1p
11月	3,374	29.9	2,728	15.0	34.1%	4.9p	28.2%	1.1p	3,258	28.5	2,627	14.0	43.6%	13.2p	43.6%	13.0p
12月	3,311	25.6	2,428	8.7	35.5%	11.2p	28.3%	6.1p	3,184	24.4	2,339	7.5	47.2%	13.0p	44.4%	11.5p
平成22年1月	2,784	▲2.5	1,957	▲7.8	21.7%	3.6p	16.2%	2.0p	2,721	1.6	1,891	▲6.7	35.5%	7.3p	29.5%	3.9p
2月	2,944	▲8.7	2,393	0.4	26.3%	2.0p	21.7%	3.5p	2,857	▲6.5	2,322	0.3	37.0%	0.1p	34.5%	2.9p
3月	4,496	18.8	4,045	20.5	30.9%	4.5p	28.0%	4.4p	4,402	18.2	3,957	19.8	44.9%	4.2p	44.8%	5.5p
平成21年度計	41,245	10.8	34,505	5.3	29.9%	2.3p	25.4%	0.7p	40,256	12.0	33,653	6.1	42.9%	10.7p	42.1%	10.6p
平成22年4月	4,290	17.7	3,873	16.1	28.0%	4.3p	25.5%	3.7p	4,184	16.5	3,766	14.6	52.3%	5.4p	52.2%	4.0p
5月	3,602	16.5	3,235	17.7	32.1%	1.7p	29.0%	1.8p	3,485	14.3	3,133	15.7	44.4%	▲1.0p	45.6%	0.7p
6月	3,977	13.7	3,347	12.2	34.9%	4.2p	29.4%	3.1p	3,849	12.6	3,234	11.0	44.4%	▲0.1p	44.5%	▲0.3p
7月	3,512	▲1.9	2,956	▲1.8	33.3%	0.4p	28.1%	0.4p	3,429	▲1.8	2,886	▲1.7	38.9%	▲2.8p	37.6%	▲3.6p
8月	3,308	7.2	2,806	5.7	31.5%	▲0.7p	26.7%	▲1.1p	3,236	7.0	2,753	6.4	37.6%	▲3.4p	37.5%	▲2.8p
9月	3,820	8.1	3,266	10.6	34.0%	1.9p	29.1%	2.2p	3,743	8.7	3,214	11.7	38.9%	▲2.7p	39.0%	▲2.2p
10月	3,476	▲10.9	3,048	▲6.8	32.2%	▲1.1p	28.2%	0.2p	3,353	▲12.2	2,934	▲8.5	34.7%	▲11.1p	35.7%	▲12.2p
11月	3,355	▲0.6	2,867	5.1	33.5%	▲0.6p	29.2%	1.0p	3,248	▲0.3	2,778	5.7	39.4%	▲4.2p	40.8%	▲2.8p
12月	2,733	▲17.5	2,132	▲12.2	31.9%	▲3.6p	27.4%	▲0.9p	2,626	▲17.5	2,028	▲13.3	36.5%	▲10.7p	35.4%	▲9.0p
平成23年1月	2,608	▲6.3	1,930	▲1.4	21.8%	0.1p	17.2%	1.0p	2,488	▲8.6	1,838	▲2.8	27.4%	▲8.1p	24.2%	▲5.3p
2月	3,098	5.2	2,504	4.6	25.6%	▲0.7p	20.9%	▲0.8p	2,980	4.3	2,423	4.4	31.8%	▲5.2p	29.5%	▲5.0p
3月	3,028	▲32.7	2,690	▲33.5	28.3%	▲2.6p	25.5%	▲2.5p	2,953	▲32.9	2,628	▲33.6	36.2%	▲8.7p	37.5%	▲7.3p
平成22年度計	40,807	▲1.1	34,654	0.4	30.4%	0.5p	26.2%	0.8p	39,574	▲1.7	33,615	▲0.1	38.3%	▲4.6p	38.1%	▲4.0p
平成23年4月	3,445	▲19.7	2,937	▲24.2	17.5%	▲10.5p	15.0%	▲10.5p	3,375	▲19.3	2,870	▲23.8	31.0%	▲21.3p	30.4%	▲21.8p
5月	4,245	17.9	3,720	15.0	29.4%	▲2.7p	25.8%	▲3.2p	4,069	16.8	3,557	13.5	39.0%	▲5.4p	39.2%	▲6.4p
6月	4,761	19.7	4,087	22.1	38.5%	3.6p	33.2%	3.8p	4,582	19.0	3,948	22.1	35.3%	▲9.1p	36.9%	▲7.6p
7月	4,196	19.5	3,620	22.5	42.0%	8.7p	36.4%	8.3p	3,976	16.0	3,428	18.8	31.2%	▲7.7p	31.3%	▲6.3p
8月	4,387	32.6	3,868	37.8	40.7%	9.2p	36.0%	9.3p	4,131	27.7	3,649	32.5	32.3%	▲5.3p	32.1%	▲5.4p
9月	4,450	16.5	3,870	18.5	43.0%	9.0p	37.5%	8.4p	4,259	13.8	3,690	14.8	30.8%	▲8.1p	32.3%	▲6.7p
10月	4,232	21.7	3,780	24.0	39.8%	7.6p	35.8%	7.6p	4,025	20.0	3,603	22.8	29.6%	▲5.1p	31.3%	▲4.4p
11月	3,938	17.4	3,460	20.7	40.6%	7.1p	36.3%	7.1p	3,755	15.6	3,289	18.4	26.9%	▲12.5p	28.7%	▲12.1p
12月	3,806	39.3	2,928	37.3	46.0%	14.1p	37.8%	10.4p	3,652	39.1	2,768	36.5	33.2%	▲3.3p	32.1%	▲3.3p
平成24年1月	3,316	27.1	2,525	30.8	31.0%	9.2p	25.1%	7.9p	3,231	29.9	2,452	33.4	24.0%	▲3.4p	22.1%	▲2.1p
2月	3,534	14.1	2,845	13.6	33.5%	7.9p	27.2%	6.3p	3,488	17.0	2,785	14.9	23.3%	▲8.5p	21.8%	▲7.7p
平成23年度計	44,310	17.3	37,640	17.8	34.8%	4.4p	30.0%	3.8p	42,543	16.2	36,039	16.3	30.2%	▲8.1p	30.4%	▲7.7p

職業紹介関係主要指標

【非正規労働者の雇用調整状況】（平成20年10月以降雇用調整実施済又は実施予定として把握した人員）

福島労働局職業安定部

調査実施年月 ／項目	就業形態別				合 計		地 域 別		
	派遣 人員	契約(期間工等) 人員	請 負 人員	その他(パート・アルバイト) 人員	人 員	前年同月比	中通り地域 人員	会津地域 人員	浜通り地域 人員
平成20年度平均	888	149	88	145	1,270		925	198	148
平成21年度平均	69	58	14	52	193	▲63.5	127	23	44
平成22年度平均	1	14	20	26	61	▲68.6	38	11	12
平成23年度平均	1	25	8	109	143	134.4	54	7	82
平成21年4月	41	320		107	468		226	64	178
5月	109	89		61	259		229		30
6月	28	20		2	50		32	7	11
7月	29	38		62	129		93	10	26
8月	46	7		6	59		13	46	
9月	122	24		60	206		139	3	64
10月	46	35		122	203		202		1
11月	153	1			154	▲80.5	154		
12月	1	83		105	189	▲93.4	138	49	2
平成22年1月	219	13	107	68	407	▲67.0	129	68	210
2月	37			35	72	▲84.3	40	32	
3月		62	63	-2	123	▲87.6	123	0	
平成21年度計	831	692	170	626	2,319	▲63.5	1,518	279	522
平成22年4月		23			23	▲95.1	12	11	
5月				13	13	▲95.0			13
6月		3		16	19	▲62.0	3	5	11
7月				31	31	▲76.0	31		
8月		54		23	77	30.5	61		16
9月		11	8	5	24	▲88.4	24		
10月	8	20		99	127	▲37.4	13	99	15
11月		31		72	103	▲33.1	20	13	70
12月				47	47	▲75.1	27		20
平成23年1月			30		30	▲92.6	30		
2月			167		167	131.9	167		
3月		31	37		68	▲44.7	68		
平成22年度計	8	173	242	306	729	▲68.6	456	128	145
平成23年4月		6	62	1,114	1,182	5,039.1	276	46	860
5月		68		54	122	838.5	68		54
6月				99	99	421.1	99		
7月		83			83	167.7	38		45
8月		144		1	145	88.3	115		30
9月					0	-			
10月					0	-			
11月					0	-			
12月					0	-			
平成24年1月					0	-			
2月					0	-			
3月	9		37	38	84	23.5	46	38	
平成23年度計	9	301	99	1,306	1,715	135.3	642	84	989

※ 本表は、派遣又は請負契約の期間満了・中途解除による雇用調整及び有期契約の非正規労働者の期間満了・解雇による雇用調整について、平成20年10月以降実施済み又は実施予定として、各月の調査時点において把握した人員をまとめたものである。 ※ 平成23年1月以降調査分については、非正規労働者の雇止め等人員30人以上の場合についてのみ計上。