

平成 27 年 6 月 18 日

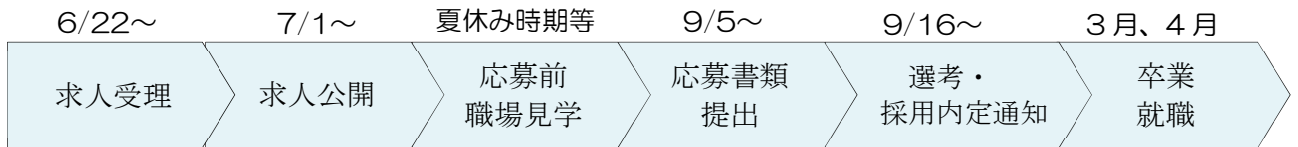
【照会先】
福島労働局職業安定部職業安定課
課長 菊田 稔
課長補佐 秋元 初雄
地方職業指導官 深谷 久美子
電話 024-529-5396 (直通)

報道関係者 各位

来春の高卒求人の受付が県内ハローワークで始まる ～ 各企業からの求人受付を6月22日(月)から ～

生徒ができるだけ早い時期から就職先を検討できるよう、そして、当県の産業振興、復興を担う若者の早期就職内定の獲得に向け、企業の皆様には、求人の早期提出をお願いします。

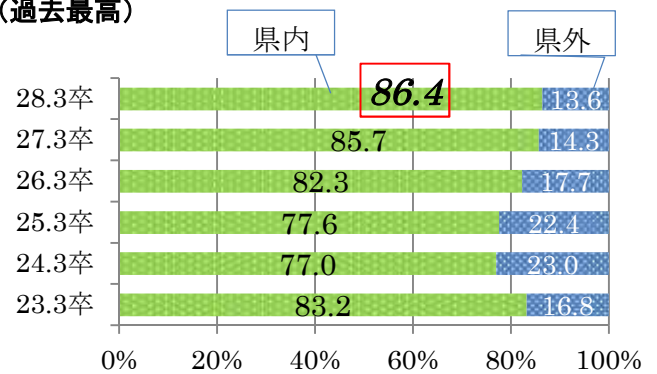
☆ 平成 28 年 3 月新規高卒者の就職活動スケジュール



1 平成 28 年 3 月新規高卒者の就職希望地別内訳 (各年 5/15 現在) 【別表参照】

卒業予定者の「求職動向」⇒「県内」希望の割合が増加(過去最高)

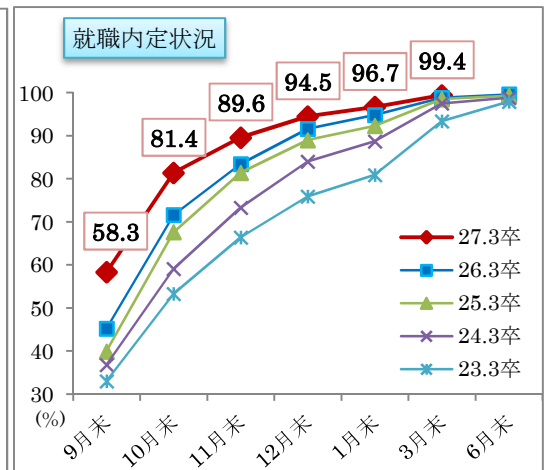
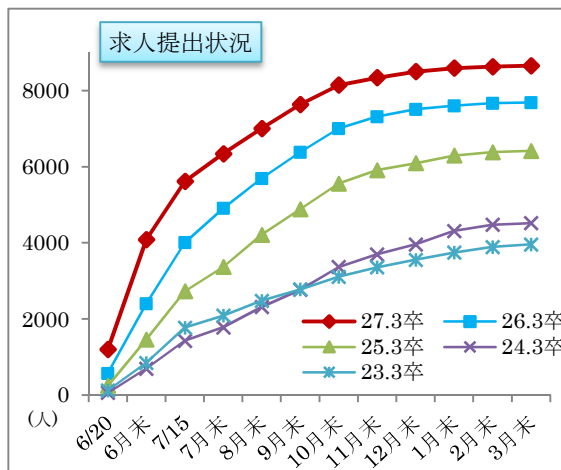
- 平成 28 年 3 月新規高卒者の求職動向について、平成 27 年 5 月 15 日現在の状況を各学校に調査し、とりまとめました。
- 学校又はハローワークの紹介による就職希望者 4,907 人のうち県内就職希望者の割合は 86.4% (4,242 人) で前年度比 0.7 ポイント増となりました。これは、統計がある平成元年度以降、最も高い割合です。



2 昨年度 (平成 27 年 3 月新規高卒者) の求人提出・就職内定状況

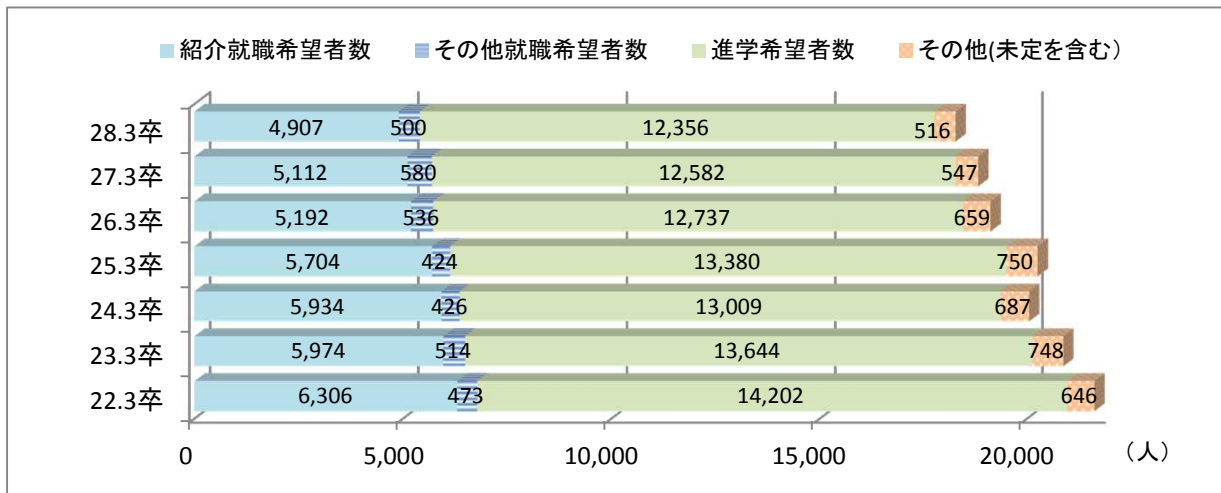
求人者の早期・多数の提出が高い就職内定率として結実

- 昨年度の求人提出状況は企業の高い採用意欲から平成 27 年 3 月末時点で 8,655 人となり、前年度より 968 人の増加(12.6%増)となりました。



4 補足資料

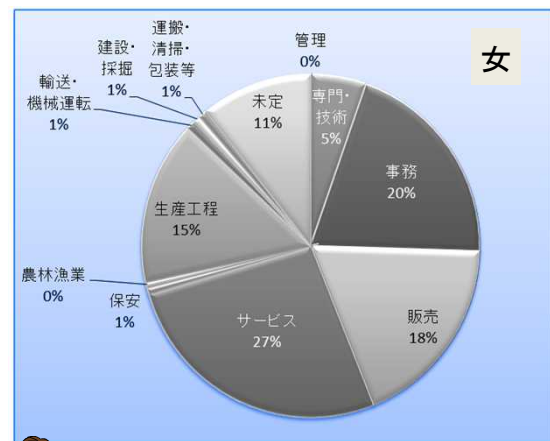
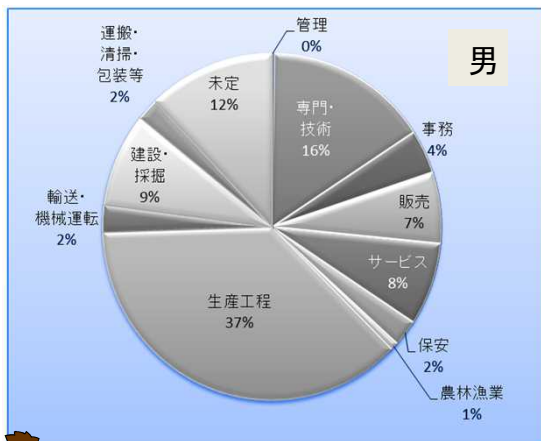
補足1 年度別就職希望者数、進学希望者数の推移(各年5月15日時点調べ)【別表参照】



※ 紹介就職希望者＝学校又はハローワークの紹介による就職希望者
 その他の就職希望者＝縁故就職、公務員への応募、自営等の就職を希望する者

補足2 就職希望職種(28年3月卒 紹介就職希望者4,907人の内訳:男女別)

	合計	管理	専門技術	事務	販売	サービス	保安	農林漁業	生産工程	輸送機械運転	建設採掘	運搬清掃包装等	希望職種未定
紹介就職希望者数	4,907	9	553	529	567	764	83	32	1,375	91	264	77	563
うち男	2,863	7	446	117	190	221	71	21	1,060	73	251	60	346
うち女	2,044	2	107	412	377	543	12	11	315	18	13	17	217
構成比(%)	100	0.2	11	11	12	16	2	0.7	28	2	5	2	12
うち男	100	0.2	16	4	7	8	3	0.7	37	3	9	2	12
うち女	100	0.1	5	20	18	27	1	0.5	15	1	1	1	11



順位	職種	人数	割合	※昨年度
1位	生産工程	1,060人	(37%)	1,197人(41%)
2位	専門技術	446人	(16%)	408人(14%)
3位	建設採掘	251人	(9%)	228人(8%)
4位	サービス	221人	(8%)	218人(7%)
5位	販売	190人	(7%)	208人(7%)



順位	職種	人数	割合	※昨年度
1位	サービス	543人	(27%)	578人(27%)
2位	事務	412人	(20%)	384人(18%)
3位	販売	377人	(18%)	383人(18%)
4位	生産工程	315人	(15%)	392人(18%)
5位	専門技術	107人	(5%)	145人(7%)

新規高卒者の年度別就職希望状況の推移(各年5月15日時点調べ)

別表

福島労働局職業安定課若年者雇用対策係

卒業年	卒業予定者数(人)	紹介就職希望者(人)	就職希望率(%)	県内希望者(人)	県内求職率(%)	県外希望者(人)
	(a)	(b)	(c) (b)/(a)×100	(d)	(e) (d)/(b)×100	(f)
2.3卒	28,355	12,278	43.3	9,168	74.7	3,110
3.3卒	29,337	12,703	43.3	9,593	75.5	3,110
4.3卒	29,768	12,331	41.4	9,387	76.1	2,944
5.3卒	30,199	11,642	38.6	8,965	77.0	2,677
6.3卒	28,882	10,657	36.9	8,304	77.9	2,353
7.3卒	29,099	10,587	36.4	8,142	76.9	2,445
8.3卒	28,804	10,099	35.1	7,891	78.1	2,208
9.3卒	28,073	9,368	33.4	7,383	78.8	1,985
10.3卒	27,642	9,386	34.0	7,538	80.3	1,848
11.3卒	26,321	8,734	33.2	6,884	78.8	1,850
12.3卒	25,944	8,444	32.5	6,564	77.7	1,880
13.3卒	26,078	8,270	31.7	6,385	77.2	1,885
14.3卒	26,194	7,977	30.5	6,384	80.0	1,593
15.3卒	25,809	7,300	28.3	5,834	79.9	1,466
16.3卒	25,029	6,963	27.8	5,609	80.6	1,354
17.3卒	24,780	6,865	27.7	5,770	84.0	1,095
18.3卒	23,263	6,595	28.3	5,552	84.2	1,095
19.3卒	23,133	6,515	28.2	5,565	85.4	950
20.3卒	21,756	6,510	29.9	5,581	85.7	929
21.3卒	21,305	6,350	29.8	5,377	84.7	973
22.3卒	21,627	6,306	29.2	5,207	82.6	1,099
23.3卒	20,970	5,974	28.5	4,972	83.2	1,002
24.3卒	20,056	5,934	29.6	4,567	77.0	1,367
25.3卒	20,258	5,704	28.2	4,424	77.6	1,280
26.3卒	19,124	5,192	27.1	4,273	82.3	919
27.3卒	18,821	5,112	27.2	4,381	85.7	731
28.3卒	18,279	4,907	26.8	4,242	86.4	665

