

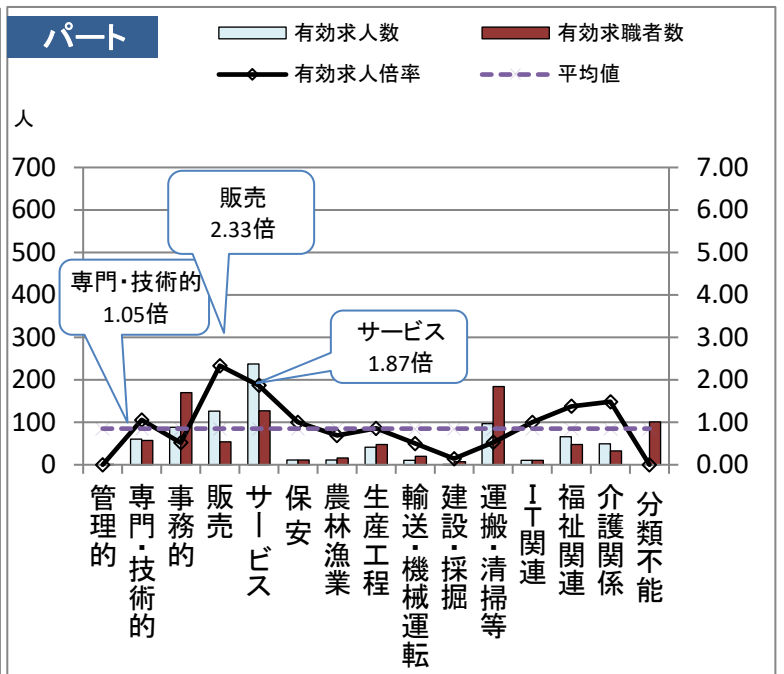
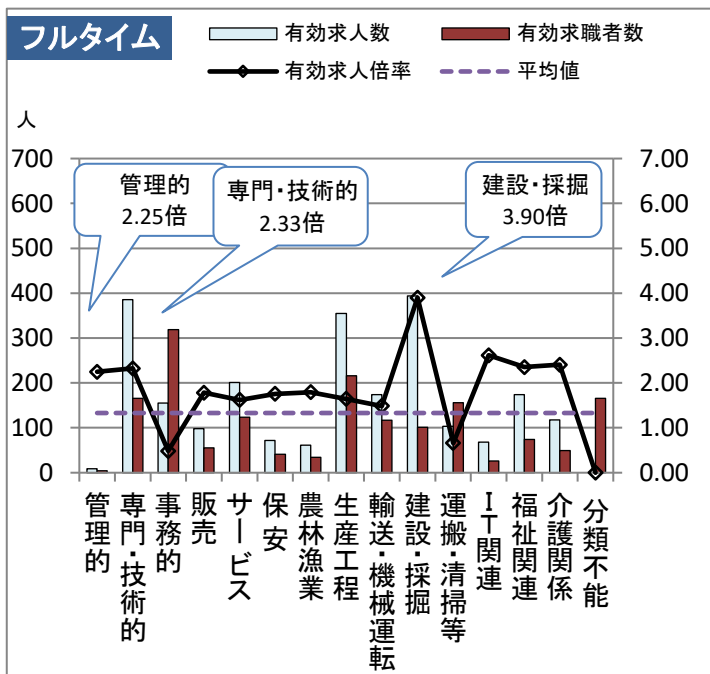
Front Line（フロントライン）とは「最前線」という意味です。相双地区は東日本大震災・原発事故の被災地であり、日本の雇用の最前線であることから、その状況をわかりやすく伝える情報誌として、このような名称としました。

**ハローワークは正社員の雇用を推進しています**

正社員での雇用は、中長期的な視点での人材育成、技術の伝承が行いやすく、顧客との関係や企業イメージの向上につながるというメリットもあります。正社員雇用についてご検討ください。

**<最新の雇用失業情勢データ> 令和8年4月分**

有効求人倍率 相双地区 1.22 倍 (前月比 -0.14 ポイント)  
 (新規求人倍率 相双地区 1.55 倍 (前月比 -0.44 ポイント))

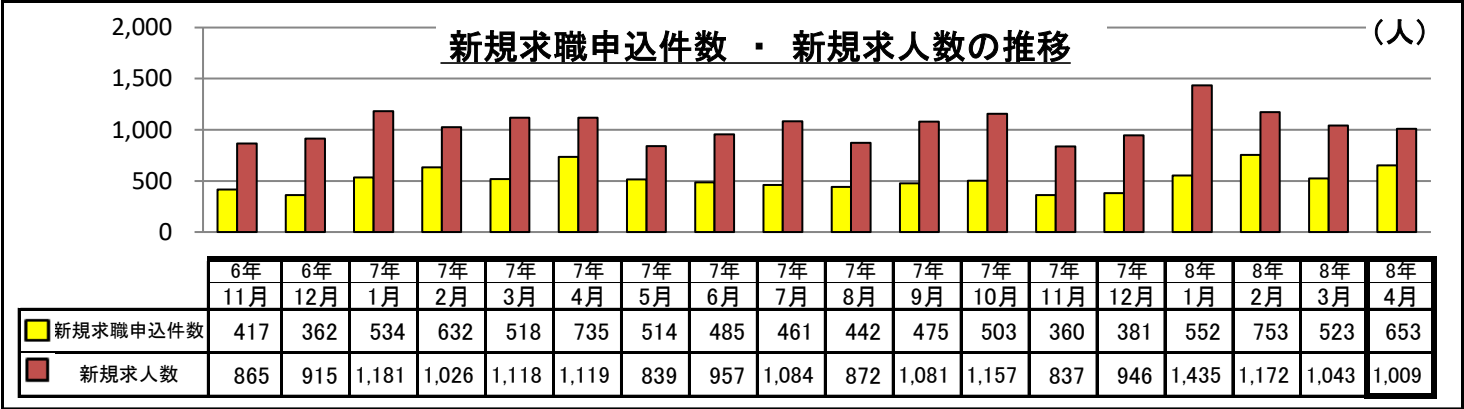


**職業別賃金情報 及び 職業別バランスシート (臨時求人を除く)**

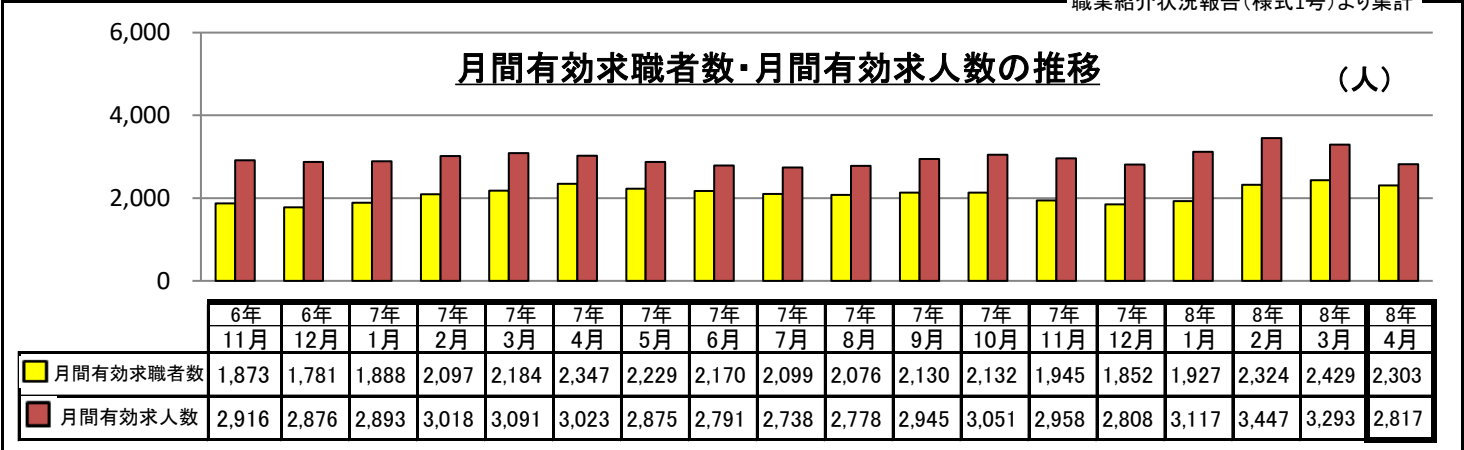
職業	フルタイム		パートタイム		有効求人		有効求職者		有効求人倍率	
	新規求人 平均賃金 【千円】	新規求職 希望賃金 【千円】	新規求人 平均賃金 【十円】	新規求職 希望賃金 【十円】	フルタイム 【人】	パートタイム 【人】	フルタイム 【人】	パートタイム 【人】	フルタイム	パートタイム
職業計	248	212	118	107	2,008	682	1,499	796	1.34	0.86
A 管理的	307	260	0	0	9	0	4	1	2.25	0.00
B 専門・技術的	283	227	138	115	386	60	166	57	2.33	1.05
建築・土木技術者	311	292	108	0	150	2	16	0	9.38	-
看護師等	276	230	145	119	45	16	17	15	2.65	1.07
C 事務的	224	194	122	107	155	88	319	170	0.49	0.52
D 販売	253	224	106	106	98	126	55	54	1.78	2.33
商品販売	212	198	106	106	37	113	38	51	0.97	2.22
営業	263	258	120	0	61	12	17	3	3.59	4.00
E サービス	212	198	118	107	201	237	124	127	1.62	1.87
飲食物調理	242	181	115	107	25	63	36	48	0.69	1.31
接客・給仕	219	204	119	111	29	67	28	33	1.04	2.03
F 保安	218	209	125	105	72	11	41	11	1.76	1.00
G 農林漁業	238	183	112	103	61	11	34	16	1.79	0.69
H 生産工程	224	201	120	106	355	41	216	48	1.64	0.85
I 輸送・機械運転	272	242	132	107	174	10	117	20	1.49	0.50
自動車運転等	272	232	132	103	95	10	74	8	1.28	1.25
建設機械運転等	273	281	0	109	75	0	33	7	2.27	0.00
J 建設・採掘	271	259	0	104	394	1	101	7	3.90	0.14
K 運搬・清掃・包装等	223	193	115	106	103	97	156	184	0.66	0.53
(IT関連)	219	232	0	105	68	10	26	10	2.62	1.00
(福祉関連)	229	210	127	111	174	66	74	48	2.35	1.38
<うち介護関係>	216	202	120	105	118	49	49	33	2.41	1.48
分類不能	0	216	0	104	0	0	166	101	0.00	0.00

ハローワークインターネットサービスの機能拡充に伴い、令和3年9月以降の数値には、ハローワークに来所せず、オンライン上で求職登録した求職者数や、求職者がハローワークインターネットサービスの求人に直接応募した就職件数等が含まれている。

## 管内の求人・求職者数の推移

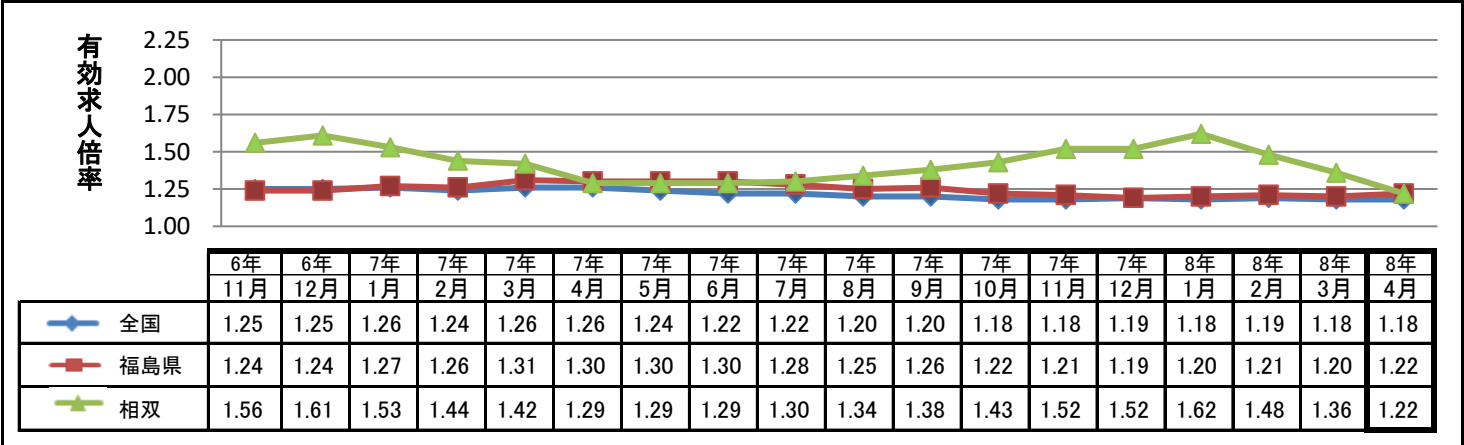


職業紹介状況報告(様式1号)より集計



●訂正 Front Line 5月号において令和8年3月の月間有効求職者数が2,424人となっておりますが、正しくは2,429人でした。

## 全国・福島県・相双の有効求人倍率の推移



### ＜最新の雇用失業情勢データ＞ 令和8年4月分

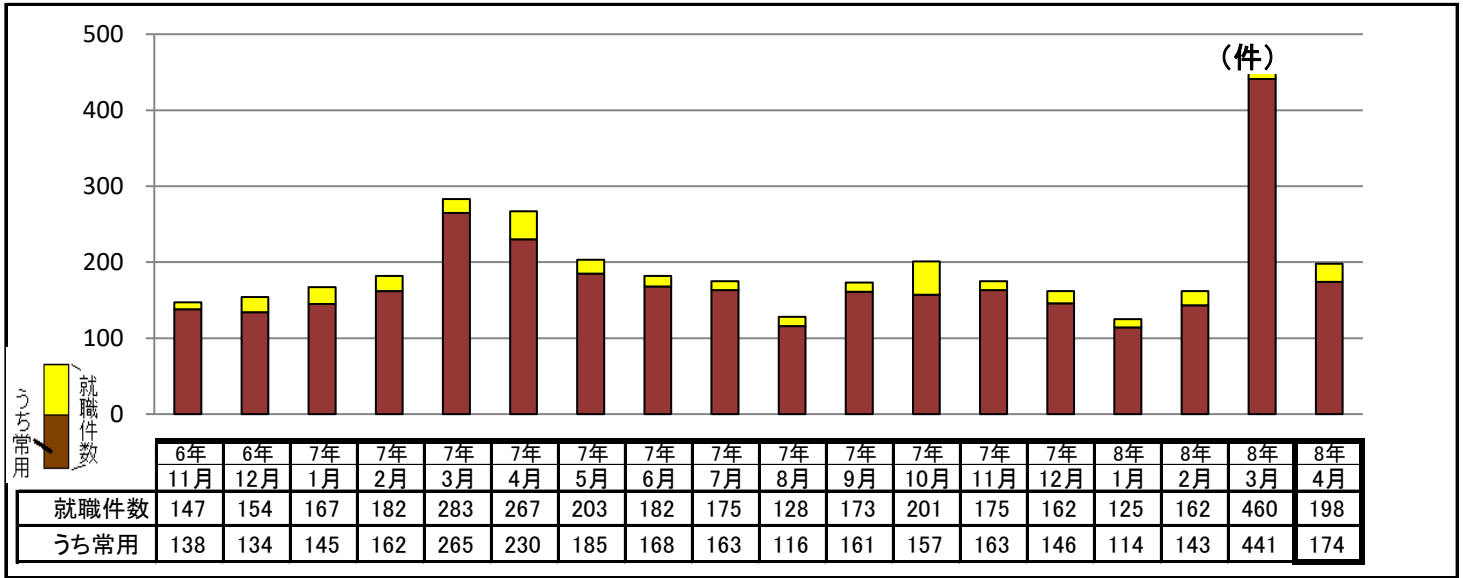
<b>有効求人倍率</b>	<b>相双地区</b>	<b>1.22 倍</b>	(前月比 <b>-0.14</b> ポイント)
	<b>全国</b>	<b>1.18 倍</b>	(前月比 <b>0.00</b> ポイント)
	<b>福島県</b>	<b>1.22 倍</b>	(前月比 <b>+0.02</b> ポイント)

(注) 全国及び福島県の月間有効求人倍率は季節調整値、相双は原数値となる。(福島労働局公表) 季節調整値は毎年1回(1月データ公表時)、過去にさかのぼって見直しが行われる。

<b>完全失業率</b>	<b>全国</b>	<b>2.5 %</b>	(前月比 <b>-0.2</b> ポイント)
<b>完全失業者数</b>	<b>全国</b>	<b>193 万人</b>	(前月比 <b>-1</b> 万人)

完全失業率・完全失業者数は季節調整値となる。出典は総務省統計局「労働力調査」

## 管内の月別就職件数の推移



## 年代別有効求職者分布状況

年齢	有効 常用求職者数 (パートを含む 常用のみ)						対前月比
	当月			前月			
	当月 R08年4月	前年同月 R07年4月	対前年同月 増 減	当月 R08年3月	前年同月 R07年3月	対前年同月 増 減	
合計	2,295人	2,339人	▲ 44人	2,424人	2,177人	247人	▲ 129人
全体に対する割合	100%	100%		100%	100%		
～ 19歳	19人 0.8%	25人 1.1%	▲ 6人 ▲ 24.0%	16人 0.7%	29人 1.3%	▲ 13人 ▲ 44.8%	3人 18.8%
20 ～ 29歳	302人 13.2%	325人 13.9%	▲ 23人 ▲ 7.1%	320人 13.2%	316人 14.5%	4人 1.3%	▲ 18人 ▲ 5.6%
30 ～ 39歳	361人 15.7%	345人 14.7%	16人 4.6%	372人 15.3%	330人 15.2%	42人 12.7%	▲ 11人 ▲ 3.0%
40 ～ 49歳	422人 18.4%	416人 17.8%	6人 1.4%	491人 20.3%	392人 18.0%	99人 25.3%	▲ 69人 ▲ 14.1%
50 ～ 59歳	522人 22.7%	504人 21.5%	18人 3.6%	542人 22.4%	488人 22.4%	54人 11.1%	▲ 20人 ▲ 3.7%
60歳 ～	669人 29.2%	724人 31.0%	▲ 55人 ▲ 7.6%	683人 28.2%	622人 28.6%	61人 9.8%	▲ 14人 ▲ 2.0%

(紹介月報(様式7号))

## 管内の雇用保険業務取扱状況 令和8年4月分

	計	男	女
適用事業所数	3,063	-	-
被保険者数	36,485	23,475	13,010
資格取得者数	1,373	777	596
資格喪失者数	1,028	591	437
受給資格決定件数	155	76	79
受給者実人員	352	194	158
支給金額(千円)	46,660	27,265	19,395
再就職手当支給人員	21	8	13
再就職手当支給金額(千円)	9,620	4,454	5,165



福島労働局職業安定部・ハローワーク 公式 Mascot「福まる」キャラクター

※支給金額は千円未満を切り捨てています。このため本月計とは一致しないことがあります。

# ともに働き、ともに支える社会へ ～外国人雇用はルールを守って適正に～

## 6月は「外国人雇用啓発月間」



外国人を雇用している事業主の皆さん  
守るべき雇用ルールを、いま一度チェックしてみましょう

- 国籍で差別しない公平な採用選考を行っていますか？
- 労働法令を守り、労働・社会保険に入っていますか？
- 日本語教育や生活上・職務上の相談に配慮していますか？
- 安易な解雇はしていませんか？
- 外国人の雇入れ・離職時に、ハローワークへ外国人雇用状況届出を出していますか？

「外国人労働者の雇用管理の改善等に関して事業主が適切に対処するための指針」より



詳しくは、ハローワーク(公共職業安定所)、都道府県労働局にお問い合わせください。