

# 雇用ジャーナル

ハローワーク郡山  
LINEアカウント



令和8年6月号

ハローワーク郡山

〒963-8609 郡山市方八町2-1-26  
TEL024-942-8609

福島労働局職業安定部・ハローワーク  
公式マスコットキャラクター「福まる」

## 雇用の動き (令和8年4月内容)

管内の雇用失業情勢は、月間有効求人倍率は、1.44倍と前年同月比で▲0.06ポイント低下した。  
有効求人倍率は、平成24年6月から166ヵ月連続で1倍を超えている。  
新規求人倍率は、2.12倍と前年同月比で▲0.08ポイント低下している。  
※「雇用ジャーナル」は、福島労働局のホームページからもご覧いただけます。

### 1 福島県と全国の有効求人倍率の動向

	令和8年4月	令和8年3月	令和7年4月	前月比	前年同月比
● 全国(季節調整値)	1.18 倍	1.18 倍	1.25 倍	0.00 ポイント	▲ 0.07 ポイント
● 福島県(季節調整値)	1.22 倍	1.20 倍	1.29 倍	0.02 ポイント	▲ 0.07 ポイント
● 郡山地域	1.44 倍	1.47 倍	1.50 倍	▲ 0.03 ポイント	▲ 0.06 ポイント
● 完全失業率(全国)	2.5 %	2.7 %	2.5 %	▲ 0.20 ポイント	0.00 ポイント

### 2 主要指標(学卒を除きパートを含む)

● 新規求職申込件数	1,678 件	1,446 件	1,747 件	16.0 %	▲ 3.9 %
● 新規求人数	3,553 人	3,069 人	3,842 人	15.8 %	▲ 7.5 %
うち正社員	1,953 人	1,471 人	1,677 人	32.8 %	16.5 %
● 有効求職者数	6,466 人	6,531 人	6,394 人	▲ 1.0 %	1.1 %
● 有効求人数	9,338 人	9,630 人	9,602 人	▲ 3.0 %	▲ 2.7 %
うち正社員	5,034 人	4,922 人	4,705 人	2.3 %	7.0 %
● 新規求人倍率	2.12 倍	2.12 倍	2.20 倍	0.00 ポイント	▲ 0.08 ポイント
● 有効求人倍率	1.44 倍	1.47 倍	1.50 倍	▲ 0.03 ポイント	▲ 0.06 ポイント
● 有効求人倍率(正社員分)	1.25 倍	1.22 倍	1.17 倍	0.03 ポイント	0.08 ポイント
● 就職件数	395 件	500 件	362 件	▲ 21.0 %	9.1 %

### 3 雇用保険業務取扱状況

適用	● 適用事業所数	7,579 事業所	7,588 事業所	7,652 事業所	▲ 0.1 %	▲ 1.0 %
	● 被保険者数	146,108 人	146,761 人	148,439 人	▲ 0.4 %	▲ 1.6 %
	● 資格取得者数	3,499 人	1,737 人	3,089 人	101.4 %	13.3 %
	● 資格喪失者数	4,014 人	2,305 人	4,152 人	74.1 %	▲ 3.3 %
	うち事業主都合	322 人	106 人	226 人	203.8 %	42.5 %
給付	● 離職票交付枚数	2,675 枚	1,435 枚	2,682 枚	86.4 %	▲ 0.3 %
	● 受給資格決定件数	508 件	373 件	481 件	36.2 %	5.6 %
	● 初回受給者数	398 人	373 人	284 人	6.7 %	40.1 %
	● 受給者実人員	1,415 人	1,391 人	1,114 人	1.7 %	27.0 %
● 支給総額		211,032 千円	191,842 千円	150,287 千円	10.0 %	40.4 %

### 4 就業地別有効求人数

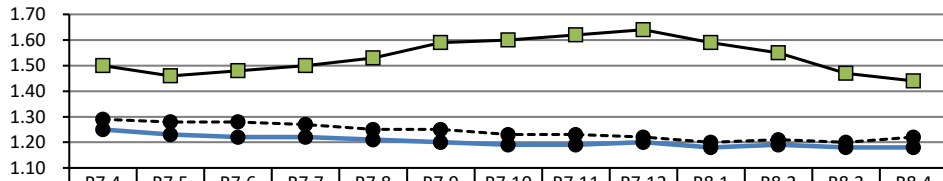
● 郡山市	7,522 人	7,791 人	7,734 人	▲ 3.5 %	▲ 2.7 %
● 田村市	527 人	565 人	566 人	▲ 6.7 %	▲ 6.9 %
● 三春町	278 人	278 人	249 人	0.0 %	11.6 %
● 小野町	108 人	104 人	123 人	3.8 %	▲ 12.2 %
合計	8,435 人	8,738 人	8,672 人	▲ 3.5 %	▲ 2.7 %

## NO. 1 有効求人倍率の推移

有効求人倍率: 前年同月に比べ ▲0.06ポイント低下

※(注)学卒を除き、パートタイムを含む。全国、福島県の値は季節調整値。

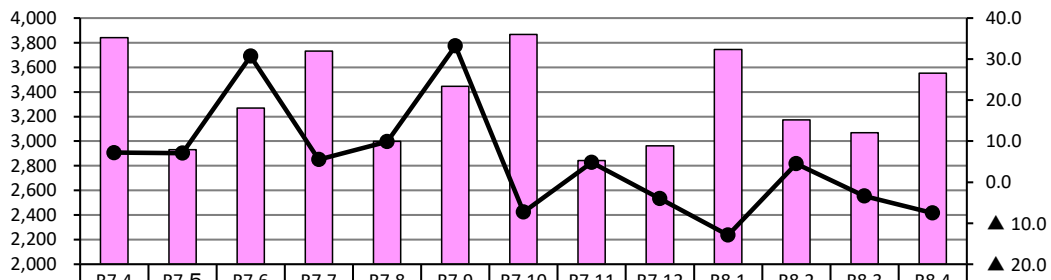
なお令和7年12月以前の数値は、令和8年1月分公表時に新季節調整値に改定されている



	R7.4	R7.5	R7.6	R7.7	R7.8	R7.9	R7.10	R7.11	R7.12	R8.1	R8.2	R8.3	R8.4
● 全国(倍)	1.25	1.23	1.22	1.22	1.21	1.20	1.19	1.19	1.20	1.18	1.19	1.18	1.18
● 福島県(倍)	1.29	1.28	1.28	1.27	1.25	1.25	1.23	1.23	1.22	1.20	1.21	1.20	1.22
■ 郡山所(倍)	1.50	1.46	1.48	1.50	1.53	1.59	1.60	1.62	1.64	1.59	1.55	1.47	1.44
郡山所(前年同月比P)	0.14	0.17	0.20	0.16	0.17	0.18	0.07	0.07	▲0.06	▲0.15	▲0.15	▲0.18	▲0.06

## NO. 2 新規求人数の推移

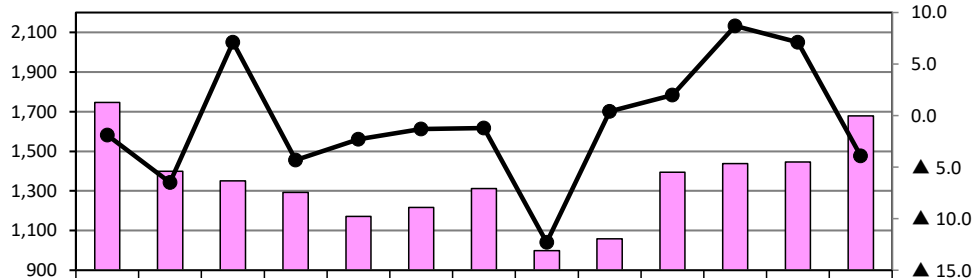
新規求人数: 前年同月に比べ ▲7.5%低下



	R7.4	R7.5	R7.6	R7.7	R7.8	R7.9	R7.10	R7.11	R7.12	R8.1	R8.2	R8.3	R8.4
■ 新規求人数(人)	3,842	2,932	3,268	3,733	2,999	3,447	3,867	2,842	2,961	3,746	3,172	3,069	3,553
● 前年同月比(%)	7.2	7.1	30.7	5.5	9.9	33.2	▲7.3	4.8	▲4.0	▲12.9	4.5	▲3.4	▲7.5

## NO. 3 新規求職申込件数の推移

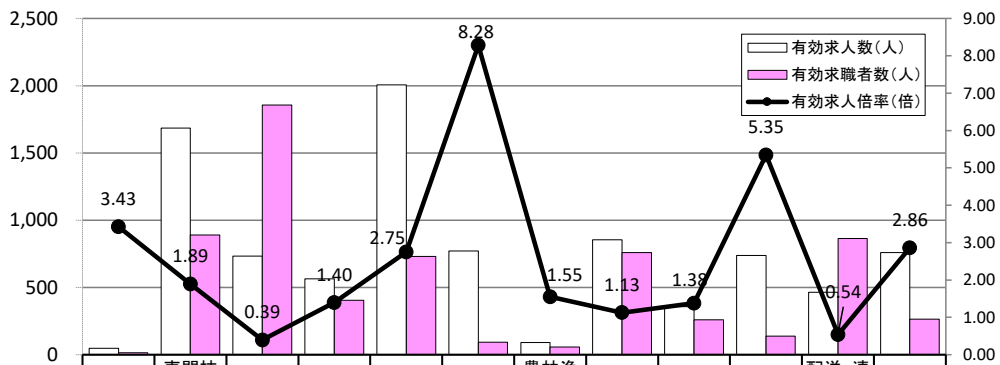
新規求職申込件数: 前年同月に比べ ▲3.9%減少



	R7.4	R7.5	R7.6	R7.7	R7.8	R7.9	R7.10	R7.11	R7.12	R8.1	R8.2	R8.3	R8.4
■ 新規求職申込件数(件)	1,747	1,400	1,351	1,292	1,171	1,216	1,312	999	1,058	1,394	1,438	1,446	1,678
● 前年同月比(%)	▲1.9	▲6.5	7.1	▲4.3	▲2.3	▲1.3	▲1.2	▲12.3	0.4	2.0	8.7	7.1	▲3.9

## NO. 4 職業別有効求人倍率(常用)

最高は保安の8.28倍、最低は事務の0.39倍



	管理	専門技術	事務	販売	サービス	保安	農林漁業	製造	運転	建設等	配送・清掃等	介護
□ 有効求人数(人)	48	1,685	732	565	2,006	770	90	854	358	738	464	758
■ 有効求職者数(人)	14	890	1,855	405	730	93	58	759	260	138	863	265
● 有効求人倍率(倍)	3.43	1.89	0.39	1.40	2.75	8.28	1.55	1.13	1.38	5.35	0.54	2.86

# 求人個別相談会

## 6月 日程表

予約  
不要

服装  
自由



時間：10時00分～11時40分

会場：ハローワーク郡山 3階選考室 会場へ直接お越しください！

6/3  
(水)

**F-DRONE (エフドローン)**  
(業種：その他の技術サービス業)

事業所番号：0704-924697-8

【主な募集職種】

ドローン農薬散布アシスタント (7月～8月)

6/10  
(水)

**株式会社 星機械設計**  
(業種：その他の専門サービス業)

事業所番号：0704-3245-6

【主な募集職種】

機械設計者/プラント配管設計者/営業

6/17  
(水)

**プライムケアイースト 株式会社**  
(業種：各種物品賃貸業)

事業所番号：0704-107902-8

【主な募集職種】

介護福祉用具のルート営業及び配送/商品管理等

6/24  
(水)

**キヤル 株式会社 仙台オフィス**  
(業種：ソフトウェア業)

事業所番号：0401-630205-4

【主な募集職種】

販売管理システム開発 (在宅勤務)

【留意事項】

- 求人個別相談会は、事業所の方から職場・求人の説明を聞く場であり、応募選考ではありません。
- 雇用保険受給中の方は求職活動1回になります。

＼求人によって応募条件があります。参加前に求人内容をご確認ください！

「ハローワークインターネットサービス」で求人情報を確認できます！

2次元コードを読み取り、事業所番号を入力→「番号検索」をクリック



# ともに働き、ともに支える社会へ ～外国人雇用はルールを守って適正に～

## 6月は「外国人雇用啓発月間」



### 外国人を雇用している事業主の皆さん 守るべき雇用ルールを、いま一度チェックしてみましょう

- 国籍で差別しない公平な採用選考を行っていますか？
- 労働法令を守り、労働・社会保険に入っていますか？
- 日本語教育や生活上・職務上の相談に配慮していますか？
- 安易な解雇はしていませんか？
- 外国人の雇入れ・離職時に、ハローワークへ外国人雇用状況届出を出していますか？

「外国人労働者の雇用管理の改善等に関して事業主が適切に対処するための指針」より



詳しくは、ハローワーク(公共職業安定所)、都道府県労働局にお問い合わせください。