

令和8年5月29日発行

雇用のうごき

令和8年6月号
(令和8年4月内容)

ハローワーク 福島

〒960-8589
福島市狐塚 17-40
TEL 024-534-4121

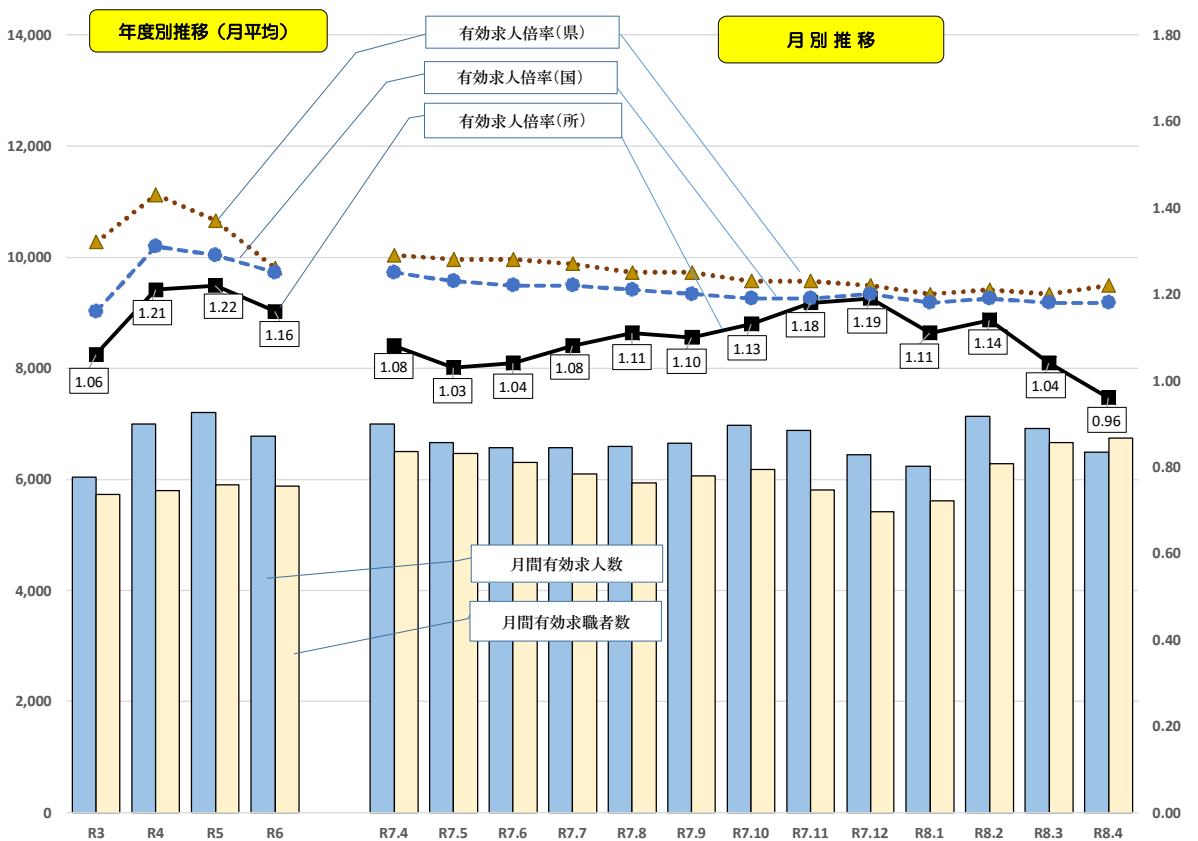


福島労働局職業安定部・ハローワーク
公式マスコットキャラクター「福まる」

I 管内の雇用失業情勢

○ 求人数及び求職者数と有効求人倍率の動き(学卒を除きパートを含む)

有効求人倍率 全国 **1.18** 倍 福島県 **1.22** 倍 福島所管内 **0.96** 倍



* 福島県、全国の有効求人倍率は季節調整値です。なお、令和7年12月以前の数値は、令和8年1月分公表時に新季節指数により改定されています。

○ 新規求職者数	1,955 人	前月比	19.7% (322 人)	前年同月比	1.2% (23 人)
○ 月間有効求職者数	6,742 人	前月比	1.3% (87 人)	前年同月比	3.7% (243 人)
○ 新規求人数	2,236 人	前月比	▲ 9.1% (▲ 223 人)	前年同月比	▲ 11.4% (▲ 289 人)
○ 月間有効求人数	6,488 人	前月比	▲ 6.1% (▲ 425 人)	前年同月比	▲ 7.2% (▲ 503 人)
○ 月間有効求人倍率	0.96 倍	前月比	▲ 0.08 ポイント 下降	前年同月比	▲ 0.12 ポイント 下降

* 月間有効求人倍率 → 月間有効求人数 ÷ 月間有効求職者数

* 月間有効求人数 → 前月から繰り越された有効求人数 + 当月の新規求人数

* 月間有効求職者数 → 前月から繰り越された有効求職者数 + 当月の新規求職申込件数

* 「雇用のうごき」は福島労働局ホームページからご覧いただけます。

一般職業紹介状況次回(令和8年7月号)公表日: 令和8年6月30日(火)

Ⅱ 求職・求人の動向

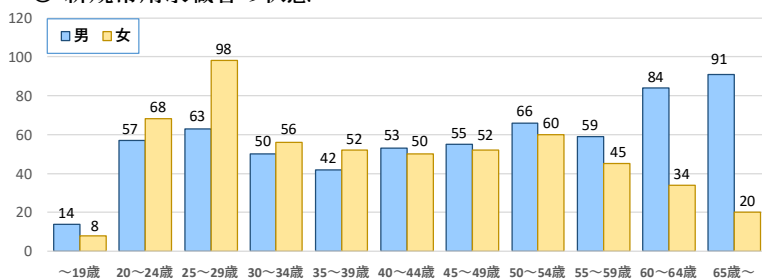
(1) 求職 新規求職申込件数は前年同月比+1.2%(+23人)の増加、月間有効求職者は+3.7%(+243人)の増加となった。月間有効求職者のうち、正社員希望者は65.6%となり前年同月比で▲1.1ポイント下回った。

○ 求職の動向

求職動向		今月			前月			前年同月			対前月比			対前年同月比		
		計	男	女	計	男	女	計	男	女	計	男	女	計	男	女
新規求職申込件数	フルタイム	1,187	634	544	1,109	591	506	1,254	668	580	7.0	7.3	7.5	▲ 5.3	▲ 5.1	▲ 6.2
	パートタイム	768	288	469	524	159	359	678	227	445	46.6	81.1	30.6	13.3	26.9	5.4
	計	1,955	922	1,013	1,633	750	865	1,932	895	1,025	19.7	22.9	17.1	1.2	3.0	▲ 1.2
月間有効求職者数	フルタイム	4,456	2,393	2,039	4,533	2,349	2,158	4,351	2,316	2,010	▲ 1.7	1.9	▲ 5.5	2.4	3.3	1.4
	パートタイム	2,286	792	1,471	2,122	667	1,434	2,148	717	1,403	7.7	18.7	2.6	6.4	10.5	4.8
	計	6,742	3,185	3,510	6,655	3,016	3,592	6,499	3,033	3,413	1.3	5.6	▲ 2.3	3.7	5.0	2.8

(注) 性別を記載しないで求職登録可能なため男女計が一致しない場合があります。

○ 新規常用求職者の状態



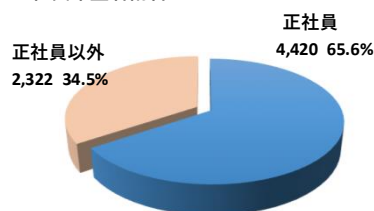
○ 新規常用求職者の状態(パートを除く)

項目	計	男	女
新規求職者数	1,186	634	543
1. 在職者数	336	153	183
2. 離職者数	758	431	318
定年等	36	29	6
事業主都合	254	139	112
自己都合	455	257	194
自営、その他	7	4	2
3. 無業者等	92	50	42

○ 正社員希望の動向

正社員希望動向	今月	前月	前年同月	対前月比	対前年同月比
正社員希望者構成割合(%)	65.6	67.5	66.7	▲ 1.9	▲ 1.1
正社員希望求職者数	4,420	4,492	4,333	▲ 1.6	2.0
月間有効求職者数	6,742	6,655	6,499	1.3	3.7

● 正社員希望者割合

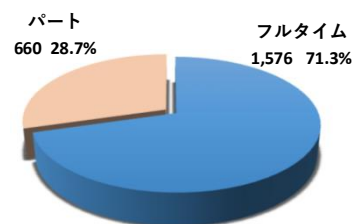


(2) 求人 新規求人数は前年同月比▲11.4%(▲289人)の減少となり、月間有効求人数は▲7.2%(▲503人)の減少となった。

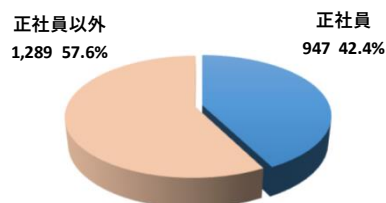
○ 求人の動向(フル・パート)

求人動向		今月	前月	前年同月	対前月比	対前年同月比
新規求人数	フルタイム	1,576	1,522	1,751	3.5	▲ 10.0
	パートタイム	660	937	774	▲ 29.6	▲ 14.7
	計	2,236	2,459	2,525	▲ 9.1	▲ 11.4
月間有効求人数	フルタイム	4,387	4,527	4,728	▲ 3.1	▲ 7.2
	パートタイム	2,101	2,386	2,263	▲ 11.9	▲ 7.2
	計	6,488	6,913	6,991	▲ 6.1	▲ 7.2

● フルタイム・パート求人割合(新規求人)



● 正社員求人割合(新規求人)



○ 正社員求人動向

正社員求人	今月	前月	前年同月	対前月比	対前年同月比
正社員新規求人数	947	955	1,160	▲ 0.8	▲ 18.4
正社員有効求人数	2,883	2,988	3,386	▲ 3.5	▲ 14.9

※【求人倍率】とは、求職者に対する求人数の割合です。

※【正社員】とは、常勤フルタイム勤務で、勤め先で正社員・正職員などと呼ばれる正規労働者です。

※【常用】とは、雇用契約において雇用期間の定めがないか又は4ヶ月以上の雇用期間が定められているものです。

※【パート】とは、1週間の所定労働時間が同一の事業所に雇用されている通常の労働者の1週間の所定労働時間に比べて短い者です。

○ 産業別新規求人受理状況(フル・パート)

● 前年同月比で増加した業種

順位	業種名	増加数(人)	増加率(%)
①	複合サービス事業	14	87.5
②	教育・学習支援業	18	56.3
③	農林漁業	8	47.1
④	金融保険業	6	15.4
⑤	生活サービス業	7	11.5

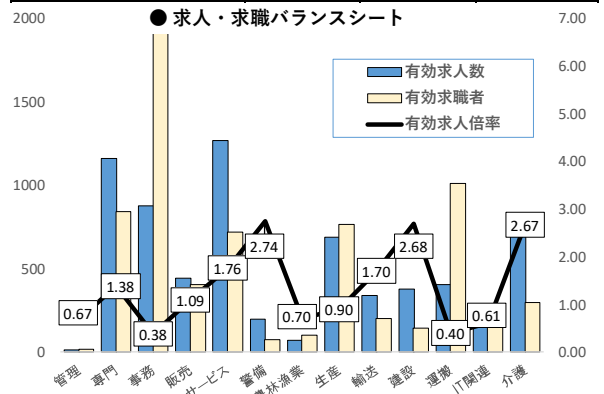
● 前年同月比で減少した業種

順位	業種名	減少数(人)	減少率(%)
①	公務	▲117	▲71.8
②	学術研究・専門・技術サービス業	▲61	▲59.8
③	情報通信業	▲4	▲36.4
④	医療・福祉業	▲139	▲22.1
⑤	建設業	▲31	▲12.1

産業別	今月	前月	前年同月	対前月比	対前年同月比
農業、林業、漁業(01~04)	25	28	17	▲10.7	47.1
建設業(06~08)	209	239	240	▲12.6	▲12.9
製造業(09~32)	236	196	239	20.4	▲1.3
09 食料品	73	40	44	82.5	65.9
24 金属製品	6	21	31	▲71.4	▲80.6
28 電子部品・デバイス・電子回路	11	10	10	10.0	10.0
29 電気機械器具	31	35	30	▲11.4	3.3
30 情報通信機械器具	34	15	10	126.7	240.0
31 輸送用機械器具	7	0	12	#DIV/0!	▲41.7
情報通信業(37~41)	7	14	11	▲50.0	▲36.4
運輸業、郵便業(42~49)	103	98	112	5.1	▲8.0
卸売業、小売業(50~61)	199	139	234	43.2	▲15.0
56~61 小売業	172	101	205	70.3	▲16.1
金融業、保険業(62~67)	45	59	39	▲23.7	15.4
不動産、物品賃貸業(68~70)	9	14	19	▲35.7	▲52.6
学術研究、専門・技術サービス業(71~74)	41	38	102	7.9	▲59.8
宿泊業、飲食サービス業(75~77)	101	189	102	▲46.6	▲1.0
75 宿泊業	60	28	59	114.3	1.7
76 飲食店	39	161	42	▲75.8	▲7.1
生活関連サービス業、娯楽業(78~80)	68	32	61	112.5	11.5
教育、学習支援業(81~82)	50	89	32	▲43.8	56.3
医療、福祉(83~85)	490	485	629	1.0	▲22.1
複合サービス事業(86~87)	30	10	16	200.0	87.5
サービス業(88~96)	568	572	507	▲0.7	12.0
91 職業紹介・労働者派遣業	49	50	51	▲2.0	▲3.9
公務・その他(97~99)	46	252	163	▲81.7	▲71.8
産業計	2,236	2,459	2,525	▲9.1	▲11.4

○ 職業別求人・求職状況(常用フル・常用パート)

職業別	新規求職者	有効求職者	新規求人数	有効求人数	新規求人倍率	有効求人倍率
管理的職業	6	18	6	12	1.00	0.67
専門的・技術的職業	278	841	345	1,159	1.24	1.38
事務的職業	649	2,285	260	876	0.40	0.38
販売・営業的職業	111	405	120	443	1.08	1.09
サービスの職業	220	718	442	1,267	2.01	1.76
警備・保安の職業	20	72	85	197	4.25	2.74
農林漁業の職業	23	102	28	71	1.22	0.70
生産工程の職業	207	764	261	687	1.26	0.90
輸送・機械運転の職業	66	199	112	338	1.70	1.70
建設・採掘の職業	38	141	140	378	3.68	2.68
運搬・清掃・包装等の職業	285	1,009	170	403	0.60	0.40
IT関連職業合計	64	244	70	148	1.09	0.61
福祉関連職業合計	162	483	376	1,189	2.32	2.46
うち介護関係	92	298	262	795	2.85	2.67
分類不能	44	119	0	0	0.00	0.00
職業別計	1,947	6,673	1,969	5,831	1.01	0.87



Ⅲ 求人倍率

求人倍率	今月	前月	前年同月	対前月比	対前年同月比
新規求人倍率	1.14	1.51	1.31	▲0.37	▲0.17
有効求人倍率(所)	0.96	1.04	1.08	▲0.08	▲0.12
有効求人倍率(県)	1.22	1.20	1.30	0.02	▲0.08
有効求人倍率(全国)	1.18	1.18	1.26	0.00	▲0.08

Ⅳ 就職状況

就職状況	今月	前月	前年同月	対前月比	対前年同月比
就職件数	478	747	459	▲36.0	4.1
就職率	24.5	45.7	23.8	▲21.2	0.7

* 就職率は、新規求職者数をベースに算出しています。

Ⅴ 雇用保険業務取扱状況

雇用保険業務	今月	前月	前年同月	対前年同月比
適用				
適用事業所数(月末日現在)	6,336	6,347	6,380	▲0.7
被保険者数	108,989	109,347	109,924	▲0.9
資格取得者数	2,808	970	2,567	9.4
資格喪失者数	3,171	1,390	3,159	0.4
うち事業主都合離職者	297	76	238	24.8
離職票交付枚数	2,247	864	2,263	▲0.7
給付				
受給資格決定件数	497	329	514	▲3.3
初回受給者数	381	282	303	25.7
基本手当受給者実人員	1,157	1,142	1,033	12.0
基本手当基本分給付総額(千円)	166,552	155,530	131,145	27.0

安心して働きたい！



令和
8年度

申告と納付はお早めに

労働保険の年度更新

(労災保険・雇用保険)

6.1月～7.10金

- 電子申請は時間帯を問わず、いつでも申請が可能です。是非ご利用ください。
- 電子納付・口座振替による納付が便利です。

厚生労働省年度更新お知らせページ

年度更新 お知らせ

検索



厚生労働省・都道府県労働局・労働基準監督署・公共職業安定所・
(一社)全国労働保険事務組合連合会・全国社会保険労務士会連合会

厚生労働省ホームページ
<https://www.mhlw.go.jp>