

雇用のうごき

令和 8年 5月号
(令和 8年 3月内容)

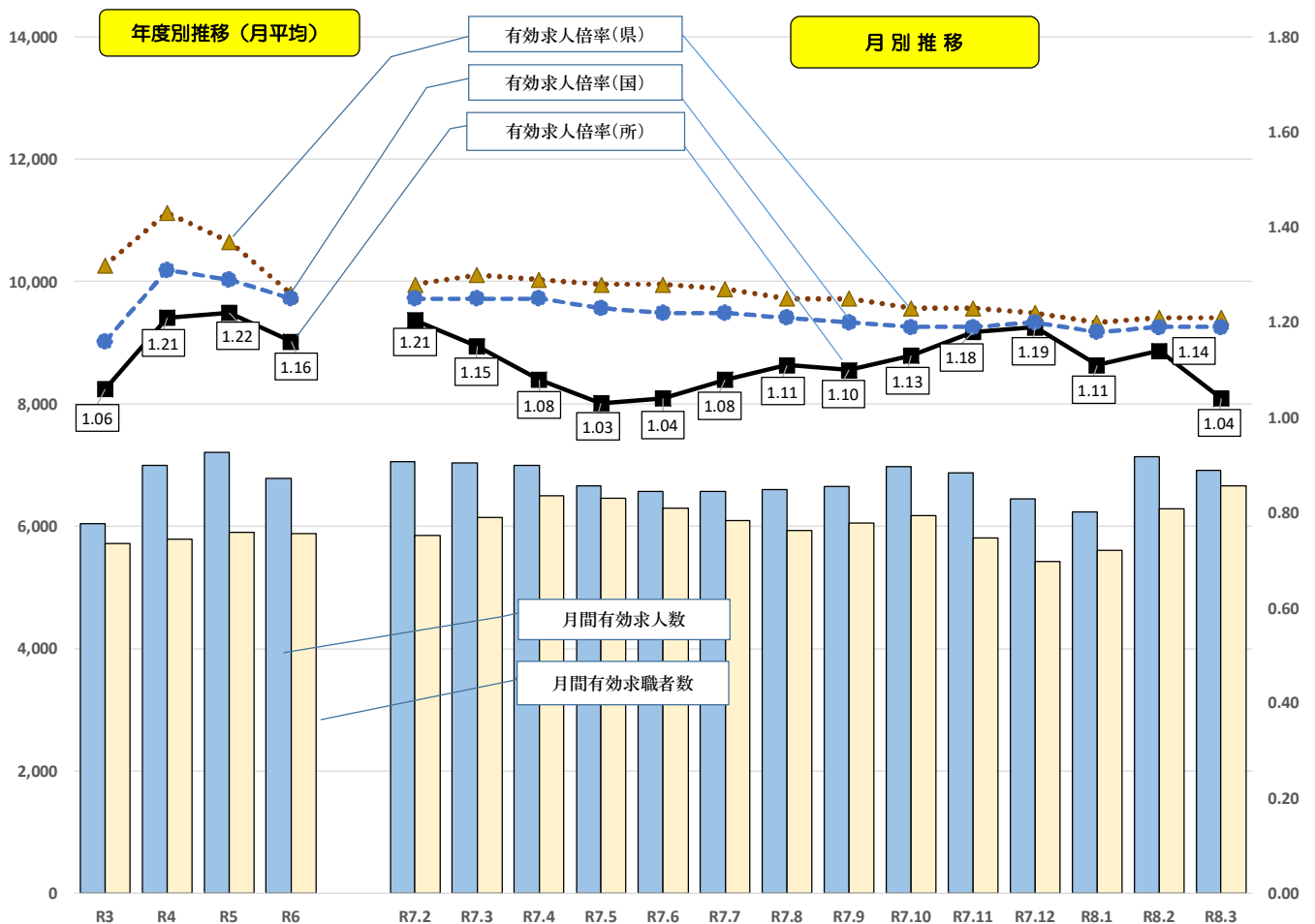


福島労働局職業安定部・ハローワーク
公式マスコットキャラクター「福まる」

I 管内の雇用失業情勢

○ 求人数及び求職者数と有効求人倍率の動き (学卒を除きパートを含む)

有効求人倍率 全国 **1.18** 倍 福島県 **1.20** 倍 福島所管内 **1.04** 倍



* 福島県、全国の有効求人倍率は季節調整値です。なお、令和7年12月以前の数値は、令和8年1月分公表時に新季節指数により改定されています。

○ 新規求職者数	1,633 人	前月比	▲ 9.8 % (▲ 177 人)	前年同月比	4.5 % (70 人)
○ 月間有効求職者数	6,655 人	前月比	5.9 % (371 人)	前年同月比	8.3 % (508 人)
○ 新規求人数	2,459 人	前月比	▲ 19.1 % (▲ 581 人)	前年同月比	▲ 0.3 % (▲ 8 人)
○ 月間有効求人数	6,913 人	前月比	▲ 3.1 % (▲ 220 人)	前年同月比	▲ 1.8 % (▲ 126 人)
○ 月間有効求人倍率	1.04 倍	前月比	▲ 0.10 ポイント 上昇	前年同月比	▲ 0.11 ポイント 下降

* 月間有効求人倍率 → 月間有効求人数 ÷ 月間有効求職者数

* 月間有効求人数 → 前月から繰り越された有効求人数 + 当月の新規求人数

* 月間有効求職者数 → 前月から繰り越された有効求職者数 + 当月の新規求職申込件数

* 「雇用のうごき」は福島労働局ホームページからご覧いただけます。

Ⅱ 求職・求人の動向

(1) 求職

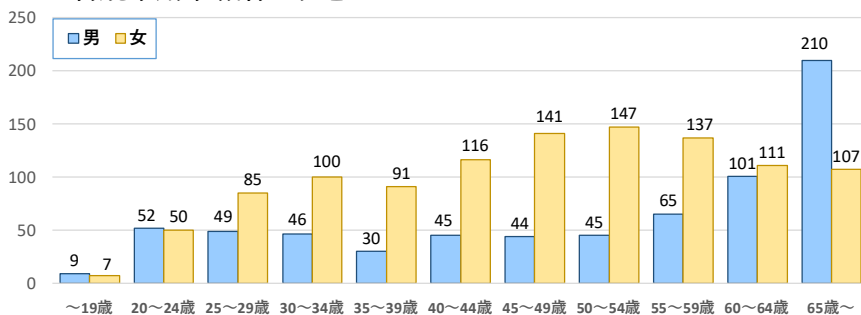
新規求職申込件数は前年同月比+4.5%(+70人)の増加、月間有効求職者は+5.9%(+508人)の増加となった。月間有効求職者のうち、正社員希望者は68.2%となり前年同月比で+0.1ポイント上回った。

○ 求職の動向

求職動向		今月			前月			前年同月			対前月比			対前年同月比		
		計	男	女	計	男	女	計	男	女	計	男	女	計	男	女
新規求職申込件数	フルタイム	1,109	591	506	1,211	514	692	1,060	556	498	▲ 8.4	15.0	▲ 26.9	4.6	6.3	1.6
	パートタイム	524	159	359	599	190	405	503	148	347	▲ 12.5	▲ 16.3	▲ 11.4	4.2	7.4	3.5
	計	1,633	750	865	1,810	704	1,097	1,563	704	845	▲ 9.8	6.5	▲ 21.1	4.5	6.5	2.4
月間有効求職者数	フルタイム	4,533	2,349	2,158	4,318	2,205	2,092	4,205	2,177	2,004	5.0	6.5	3.2	7.8	7.9	7.7
	パートタイム	2,122	667	1,434	1,966	640	1,309	1,942	631	1,286	7.9	4.2	9.5	9.3	5.7	11.5
	計	6,655	3,016	3,592	6,284	2,845	3,401	6,147	2,808	3,290	5.9	6.0	5.6	8.3	7.4	9.2

(注) 性別を記載しないで求職登録可能なため男女計が一致しない場合があります。

○ 新規常用求職者の状態



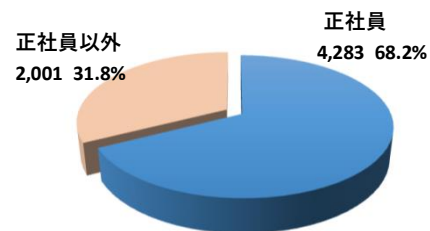
○ 新規常用求職者の状態(パートを除く)

項目	計	男	女	
新規求職者数	1,099	588	499	
就業・不就業の状態	1 在職者数	448	203	238
	2 離職者数	555	334	216
	定年等	13	12	1
	事業主都合	144	88	56
	自己都合	385	223	157
	自営、その他	6	7	1
3.無業者等	96	51	45	

○ 正社員希望の動向

正社員希望動向	今月	前月	前年同月	対前月比	対前年同月比
正社員希望者構成割合(%)	67.5	76.4	68.1	▲ 8.9	▲ 0.6
正社員希望求職者数	4,492	4,283	4,178	4.9	7.5
月間有効求職者数	6,655	5,608	5,853	18.7	13.7

● 正社員希望者割合



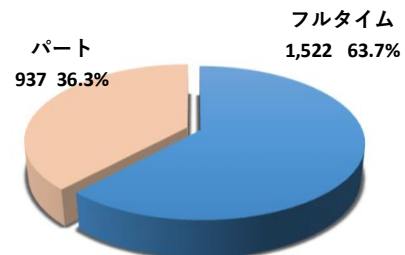
(2) 求人

新規求人数は前年同月比-0.3%(-8人)の減少となり、月間有効求人数は-3.1%(-126人)の減少となった。

○ 求人の動向(フル・パート)

求人動向	今月	前月	前年同月	対前月比	対前年同月比	
新規求人数	フルタイム	1,522	1,935	1,603	▲ 21.3	▲ 5.1
	パートタイム	937	1,105	864	▲ 15.2	8.4
	計	2,459	3,040	2,467	▲ 19.1	▲ 0.3
月間有効求人数	フルタイム	4,527	4,808	4,713	▲ 5.8	▲ 3.9
	パートタイム	2,386	2,325	2,326	2.6	2.6
	計	6,913	7,133	7,039	▲ 3.1	▲ 1.8

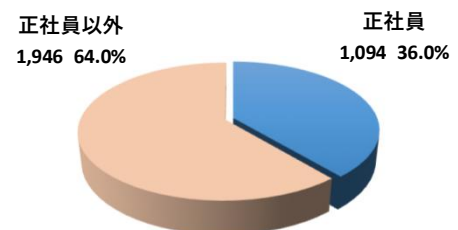
● フルタイム・パート求人割合(新規求人)



○ 正社員求人の動向

正社員求人	今月	前月	前年同月	対前月比	対前年同月比
正社員新規求人数	955	1,094	1,135	▲ 12.7	▲ 15.9
正社員有効求人数	2,988	3,085	3,265	▲ 3.1	▲ 8.5

● 正社員求人割合(新規求人)



※【求人倍率】とは、求職者に対する求人数の割合です。

※【正社員】とは、常用的フルタイム勤務で、勤め先で正社員・正職員などと呼ばれる正規労働者です。

※【常用】とは、雇用契約において雇用期間の定めがないか又は4ヶ月以上の雇用期間が定められているものです。

※【パート】とは、1週間の所定労働時間が同一の事業所に雇用されている通常の労働者の1週間の所定労働時間に比して短いことです。

○ 産業別新規求人受理状況(フル・パート)

● 前年同月比で増加した業種

順位	業種名	増加数(人)	増加率(%)
①	公務・その他	83	49.1
②	情報通信業	4	40.0
③	サービス業	116	25.4
④	生活サービス業	6	23.1
⑤	運輸業	12	14.0

● 前年同月比で減少した業種

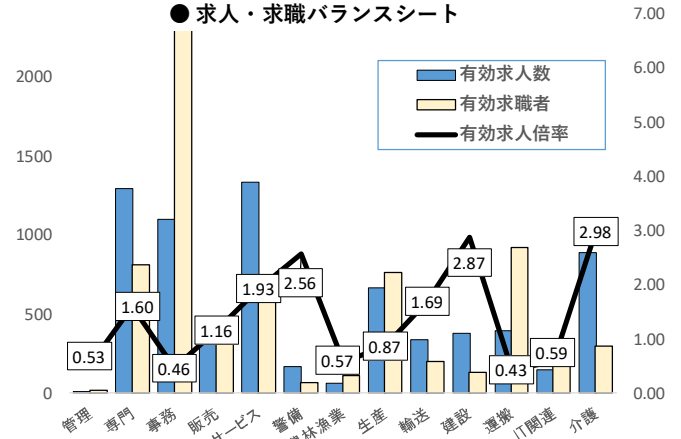
順位	業種名	減少数(人)	減少率(%)
①	複合サービス事業	▲ 23	▲ 69.7
②	卸売・小売業	▲ 90	▲ 39.3
③	不動産・物品賃貸業	▲ 9	▲ 39.1
④	学術研究・専門技術サービス業	▲ 15	▲ 28.3
⑤	宿泊業・飲食サービス業	▲ 65	▲ 25.6

産業別	今月	前月	前年同月	対前月比	対前年同月比
農業,林業,漁業(01~04)	28	17	36	64.7	▲ 22.2
建設業(06~08)	239	218	274	9.6	▲ 12.8
製造業(09~32)	196	253	202	▲ 22.5	▲ 3.0
09 食料品	40	40	62	0.0	▲ 35.5
24 金属製品	21	19	11	10.5	90.9
28 電子部品・デバイス・電子回路	10	19	3	▲ 47.4	233.3
29 電気機械器具	35	11	23	218.2	52.2
30 情報通信機械器具	15	56	30	▲ 73.2	▲ 50.0
31 輸送用機械器具	0	7	4	▲ 100.0	▲ 100.0
情報通信業(37~41)	14	5	10	180.0	40.0
運輸業,郵便業(42~49)	98	107	86	▲ 8.4	14.0
卸売業,小売業(50~61)	139	354	229	▲ 60.7	▲ 39.3
56~61 小売業	101	299	170	▲ 66.2	▲ 40.6
金融業,保険業(62~67)	59	42	55	40.5	7.3
不動産,物品賃貸業(68~70)	14	15	23	▲ 6.7	▲ 39.1
学術研究,専門・技術サービス業(71~74)	38	52	53	▲ 26.9	▲ 28.3
宿泊業,飲食サービス業(75~77)	189	50	254	278.0	▲ 25.6
75 宿泊業	28	37	38	▲ 24.3	▲ 26.3
76 飲食店	161	13	215	1,138.5	▲ 25.1
生活関連サービス業,娯楽業(78~80)	32	112	26	▲ 71.4	23.1
教育,学習支援業(81~82)	89	96	77	▲ 7.3	15.6
医療,福祉(83~85)	485	738	483	▲ 34.3	0.4
複合サービス事業(86~87)	10	7	33	42.9	▲ 69.7
サービス業(88~96)	572	551	456	3.8	25.4
91 職業紹介・労働者派遣業	50	54	44	▲ 7.4	13.6
公務・その他(97~99)	252	417	169	▲ 39.6	49.1
産業計	2,459	3,040	2,467	▲ 19.1	▲ 0.3

○ 職業別求人・求職状況(常用フル・常用パート)

職業別	新規求職者	有効求職者	新規求人数	有効求人数	新規求人倍率	有効求人倍率
管理的職業	6	17	3	9	0.50	0.53
専門的・技術的職業	220	811	397	1,294	1.80	1.60
事務的職業	493	2,372	507	1,100	1.03	0.46
販売・営業的職業	97	392	104	454	1.07	1.16
サービスの職業	184	690	564	1,335	3.07	1.93
警備・保安の職業	22	66	39	169	1.77	2.56
農林漁業の職業	28	109	31	62	1.11	0.57
生産工程の職業	190	762	236	666	1.24	0.87
輸送・機械運転の職業	67	199	107	337	1.60	1.69
建設・採掘の職業	50	132	127	379	2.54	2.87
運搬・清掃・包装等の職業	226	922	154	396	0.68	0.43
IT関連職業合計	55	251	60	147	1.09	0.59
福祉関連職業合計	132	471	395	1,342	2.99	2.85
うち介護関係	77	298	237	888	3.08	2.98
分類不能	33	119	0	0	0.00	0.00
職業別計	1,616	6,591	2,269	6,201	1.40	0.94

● 求人・求職バランスシート



Ⅲ 求人倍率

求人倍率	今月	前月	前年同月	対前月比	対前年同月比
新規求人倍率	1.51	1.68	1.58	▲ 0.17	▲ 0.07
有効求人倍率(所)	1.04	1.14	1.15	▲ 0.10	▲ 0.11
有効求人倍率(県)	1.20	1.21	1.31	▲ 0.01	▲ 0.11
有効求人倍率(全国)	1.18	1.19	1.26	▲ 0.01	▲ 0.08

Ⅳ 就職状況

就職状況	今月	前月	前年同月	対前月比	対前年同月比
就職件数	747	435	656	71.7	13.9
就職率	45.7	24.0	42.0	21.7	3.8

* 就職率は、新規求職者数をベースに算出しています。

Ⅴ 雇用保険業務取扱状況

雇用保険業務	今月	前月	前年同月	対前年同月比
適用				
適用事業所数(月末日現在)	6,347	6,350	6,386	▲ 0.6
被保険者数	109,347	109,738	110,516	▲ 1.1
資格取得者数	970	894	900	7.8
資格喪失者数	1,390	1,095	1,283	8.3
うち事業主都合離職者	76	75	55	38.2
離職票交付枚数	864	742	791	9.2
給付				
受給資格決定件数	329	276	282	16.7
初回受給者数	282	211	174	62.1
基本手当受給者実人員	1,142	1,091	1,029	11.0
基本手当基本分給付総額(千円)	155,530	135,698	131,154	18.6

優良な中小企業の証!

優秀な若者人材が集まる!!



会社のイメージUPで
若者採用が**スムーズ!**

エールベア



ユースエール認定企業の
メリット

ハローワーク等で
重点的PRを実施

認定企業限定の
就職面接会等への参加

自社の商品、広告などに
認定マークを使用し、
優良企業をアピール!

など

就活中の若者と優良な中小企業の
マッチングを支援



ユースエール認定制度

若者雇用促進
総合サイト



ユースエール
特設サイト

