

Front Line

Front Line（フロントライン）とは「最前線」という意味です。相双地区は東日本大震災・原発事故の被災地であり、日本の雇用の最前線であることから、その状況をわかりやすく伝える情報誌として、このような名称としました。

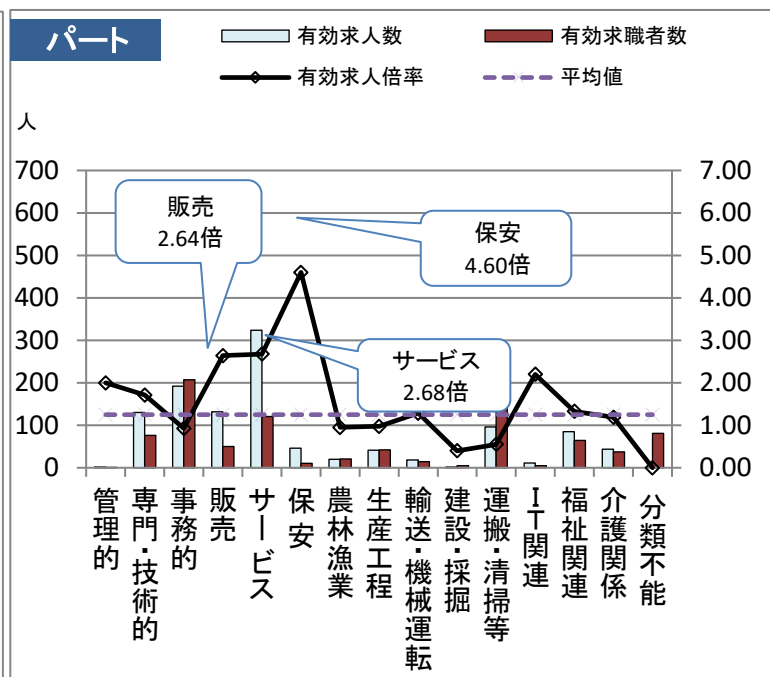
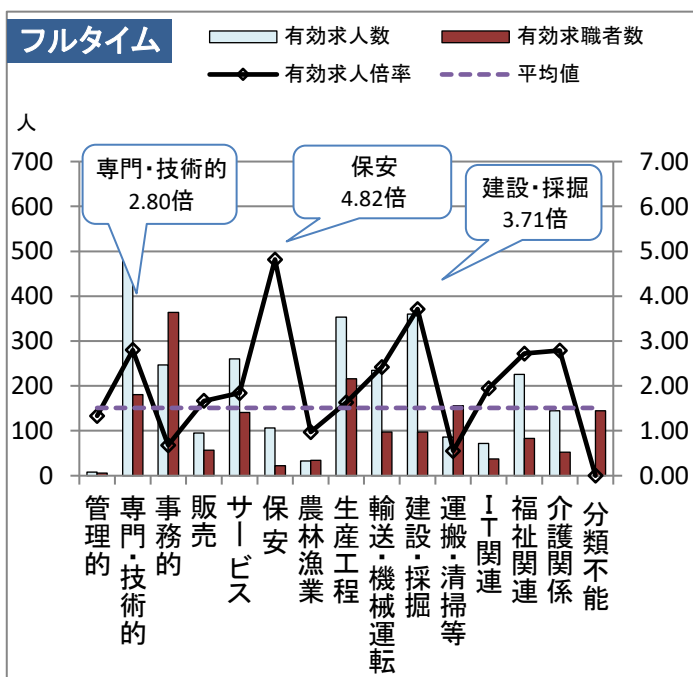
ハローワークは正社員の雇用を推進しています

正社員での雇用は、中長期的な視点での人材育成、技術の伝承が行いやすく、顧客との関係や企業イメージの向上につながるというメリットもあります。正社員雇用についてご検討ください。

<最新の雇用失業情勢データ> 令和8年2月分

有効求人倍率 相双地区 1.48倍 (前月比 -0.14ポイント)

(新規求人倍率 相双地区 1.56倍 (前月比 -1.04ポイント))

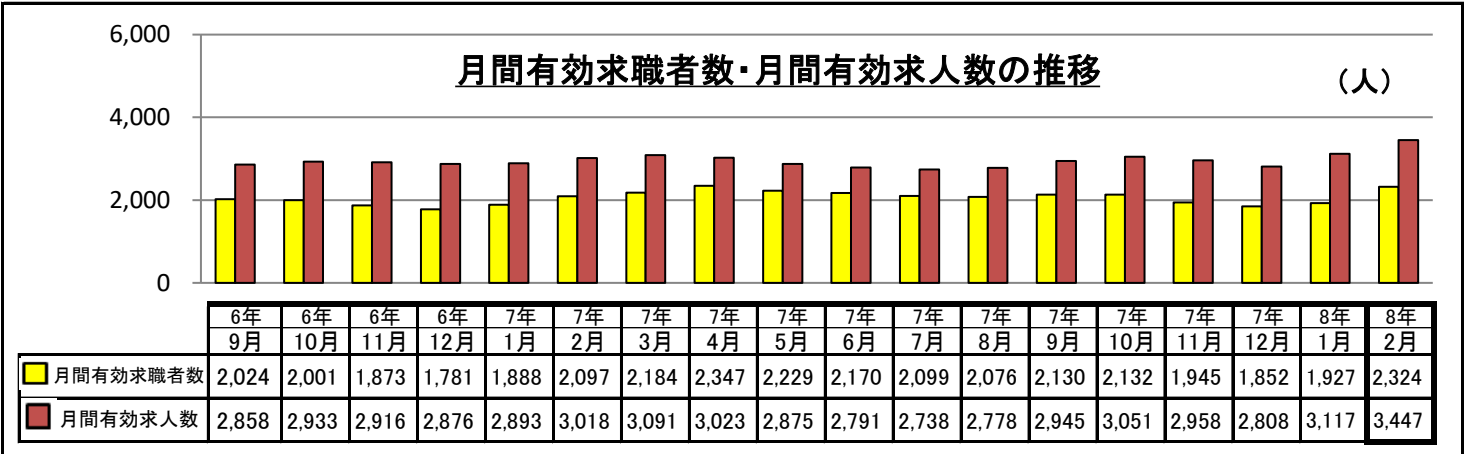
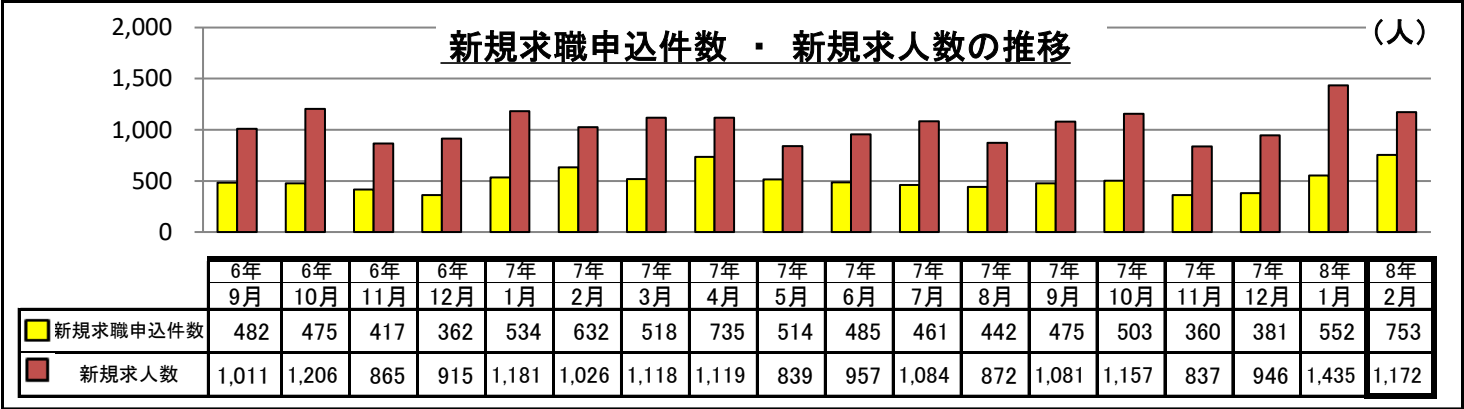


職業別賃金情報 及び 職業別バランスシート (臨時求人を除く)

職業	フルタイム		パートタイム		有効求人人数		有効求職者数		有効求人倍率	
	新規求人 平均賃金 【千円】	新規求職 希望賃金 【千円】	新規求人 平均賃金 【十円】	新規求職 希望賃金 【十円】	フルタイム 【人】	パートタイム 【人】	フルタイム 【人】	パートタイム 【人】	フルタイム	パートタイム
職業計	247	201	124	110	2,290	1,003	1,516	802	1.51	1.25
A 管理的	295	200	0	130	8	2	6	1	1.33	2.00
B 専門・技術的	264	216	153	116	507	130	181	76	2.80	1.71
建築・土木技術者	326	250	0	150	154	2	12	1	12.83	2.00
看護師等	242	227	160	134	70	33	23	23	3.04	1.43
C 事務的	220	181	130	108	247	192	364	207	0.68	0.93
D 販売	267	220	107	111	95	132	57	50	1.67	2.64
商品販売	267	195	107	112	41	121	41	47	1.00	2.57
営業	266	270	0	105	54	10	16	3	3.38	3.33
E サービス	236	190	122	108	260	324	141	121	1.84	2.68
飲食物調理	242	192	126	110	34	74	42	45	0.81	1.64
接客・給仕	249	184	121	107	28	72	29	31	0.97	2.32
F 保安	206	213	140	113	106	46	22	10	4.82	4.60
G 農林漁業	227	215	120	98	33	20	34	21	0.97	0.95
H 生産工程	222	200	107	108	353	41	216	42	1.63	0.98
I 輸送・機械運転	269	233	123	115	235	18	97	14	2.42	1.29
自動車運転等	269	222	123	103	130	18	61	8	2.13	2.25
建設機械運転等	270	261	0	140	102	0	30	4	3.40	0.00
J 建設・採掘	273	245	156	127	360	2	97	5	3.71	0.40
K 運搬・清掃・包装等 (IT関連)	218	183	118	109	86	96	156	174	0.55	0.55
(福祉関連)	242	191	107	0	72	11	37	5	1.95	2.20
(うち介護関係)	230	209	142	118	226	85	83	64	2.72	1.33
	216	199	121	105	145	44	52	37	2.79	1.19
分類不能	0	228	0	105	0	0	145	81	0.00	0.00

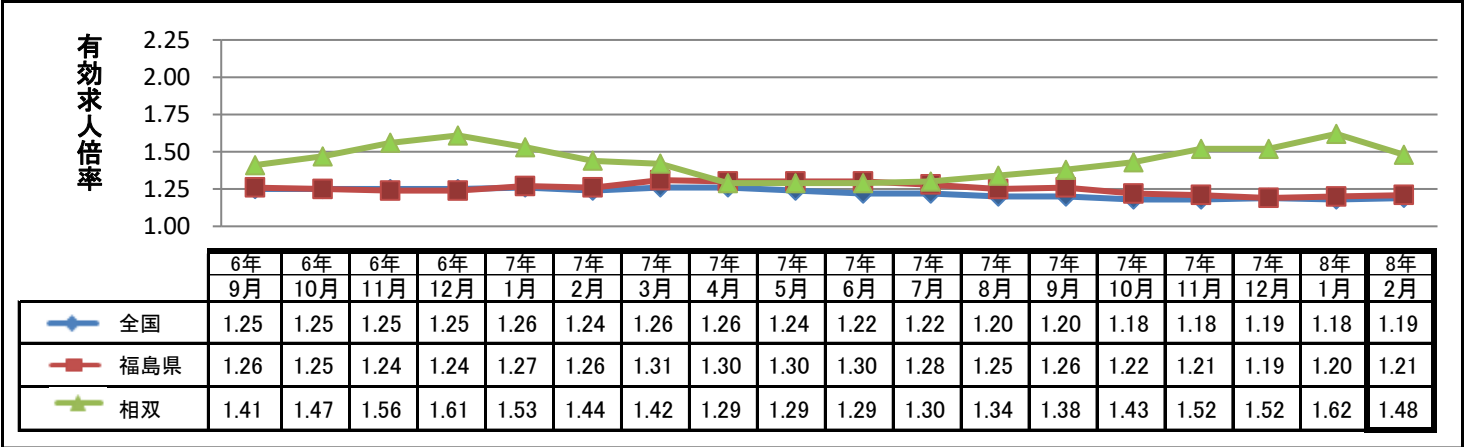
ハローワークインターネットサービスの機能拡充に伴い、令和3年9月以降の数値には、ハローワークに来所せず、オンライン上で求職登録した求職者数や、求職者がハローワークインターネットサービスの求人に応募した就職件数等が含まれている。

管内の求人・求職者数の推移



職業紹介状況報告(様式1号)より集計

全国・福島県・相双の有効求人倍率の推移



<最新の雇用失業情勢データ> 令和 8 年 2 月分

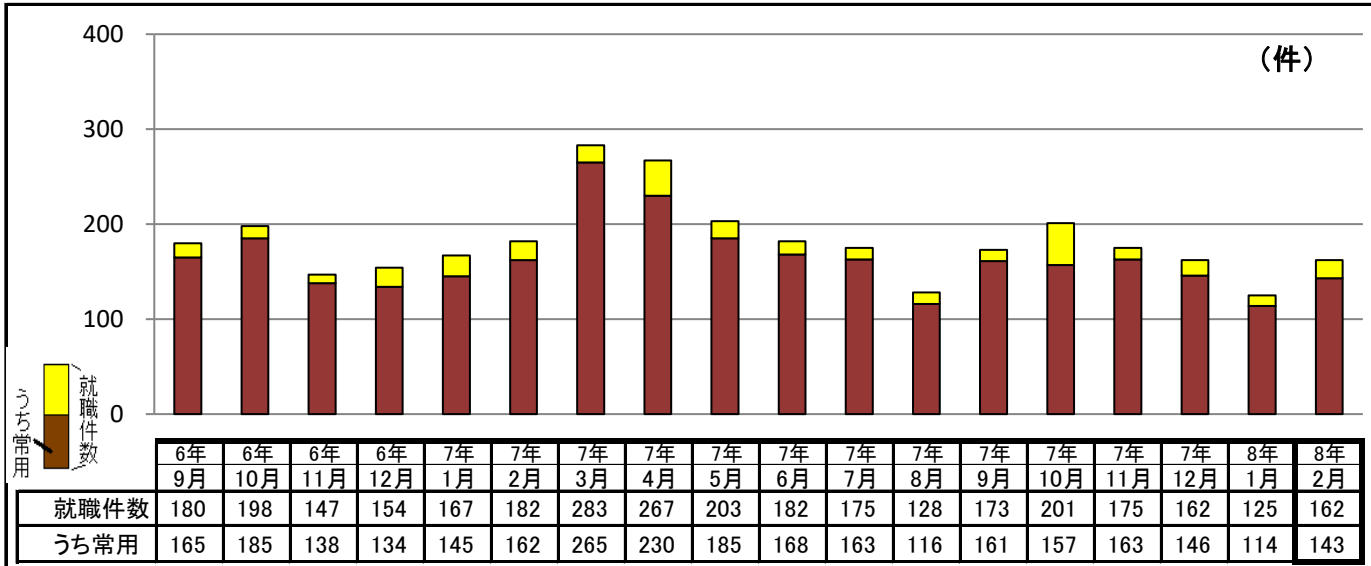
有効求人倍率	相双地区	1.48 倍	(前月比 -0.14 ポイント)
	全国	1.19 倍	(前月比 +0.01 ポイント)
	福島県	1.21 倍	(前月比 +0.01 ポイント)

(注) 全国及び福島県の月間有効求人倍率は季節調整値、相双は原数値となる。(福島労働局公表)
季節調整値は毎年1回(1月データ公表時)、過去にさかのぼって見直しが行われる。

完全失業率	全国	2.6 %	(前月比 -0.1 ポイント)
完全失業者数	全国	185 万人	(前月比 +6 万人)

完全失業率・完全失業者数は季節調整値となる。出典は総務省統計局「労働力調査」

管内の月別就職件数の推移



年代別有効求職者分布状況

年齢	有効 常用求職者数 (パートを含む 常用のみ)						対前月比
	当月			前月			
	当月 R08年2月	前年同月 R07年2月	対前年同月 増 減	当月 R08年1月	前年同月 R07年1月	対前年同月 増 減	
合計	2,318人	2,090人	228人	1,918人	1,881人	37人	400人
全体に対する割合	100%	100%		100%	100%		
～ 19歳	15人 0.6%	27人 1.3%	▲ 12人 ▲ 44.4%	12人 0.6%	27人 1.4%	▲ 15人 ▲ 55.6%	3人 25.0%
20 ～ 29歳	305人 13.2%	308人 14.7%	▲ 3人 ▲ 1.0%	269人 14.0%	300人 15.9%	▲ 31人 ▲ 10.3%	36人 13.4%
30 ～ 39歳	365人 15.7%	313人 15.0%	52人 16.6%	327人 17.0%	297人 15.8%	30人 10.1%	38人 11.6%
40 ～ 49歳	480人 20.7%	370人 17.7%	110人 29.7%	379人 19.8%	336人 17.9%	43人 12.8%	101人 26.6%
50 ～ 59歳	528人 22.8%	458人 21.9%	70人 15.3%	455人 23.7%	416人 22.1%	39人 9.4%	73人 16.0%
60歳 ～	625人 27.0%	614人 29.4%	11人 1.8%	476人 24.8%	505人 26.8%	▲ 29人 ▲ 5.7%	149人 31.3%

(紹介月報(様式7号))

管内の雇用保険業務取扱状況 令和8年2月分

	計	男	女
適用事業所数	3,062	-	-
被保険者数	36,236	23,316	12,920
資格取得者数	415	250	165
資格喪失者数	394	255	139
受給資格決定件数	75	40	35
受給者実人員	349	182	167
支給金額(千円)	40,283	23,439	16,843
再就職手当支給人員	28	14	14
再就職手当支給金額(千円)	11,222	6,575	4,647



福島労働局職業安定部・ハローワーク 公式 Mascot コット キャラクター「福まる」

※支給金額は千円未満を切り捨てています。このため本月計とは一致しないことがあります。

繁忙期における雇用保険の届出について（お願い）

例年4月の繁忙期につきましては、通常より窓口が混雑し待ち時間が長くなるなど、来所される皆様には大変ご迷惑をおかけしております。

迅速かつ適切に事務処理を行うべく、下記のとおりご理解とご協力をよろしくお願いいたします。

適用窓口受付時間

8:30～16:00

●火・水曜日の午前中は、失業認定手続きで窓口が混雑します。

「資格取得届」の提出について

- 4月中は、資格喪失届・離職票交付等に係る事務処理を優先して取り扱いますので、「資格取得届」については、可能な限り4月中旬以降に提出をお願いいたします。
- 離職した事業所の資格喪失届の処理が終了していない場合や、前事業所の資格喪失日と再就職先事業所の資格取得日が重複している場合などには、資格取得届の処理に時間を要します。あらかじめ、ご了承ください。

※雇用保険法施行規則第6条の規定により、被保険者となった事実のあった日の属する月の翌月10日までに提出が必要です。この範囲内でのご協力をお願いします。

「資格喪失届・離職証明書」等の提出について

処理時間が長くなりお待ちいただくことがあります。また、当日中の事務処理が困難となった場合、返戻またはお預かりさせていただく場合がございます。

あらかじめ、ご了承ください。

- 提出時に必要となる書類については、雇用保険窓口職員までお尋ねください。

～便利な電子申請をご利用ください～

「電子申請」をする **3** つのメリット

- ★ **24時間・365日、申請できます**
- ★ **個人情報紛失のリスクがありません**
- ★ **時間と費用を削減できます**



※電子申請を行うには「電子署名」が必要となります。令和2年4月から一部の申請について、無料で取得できるGビズIDによる申請も可能になりました。

詳しくは、<https://g-biz.go.jp> をご参照ください。