

令和 8年 3月31日発行

# 雇用のうごき

令和 8年 4月号  
(令和 8年 2月内容)

ハローワーク 福島

〒960-8589  
福島市狐塚 17-40  
TEL 024-534-4121

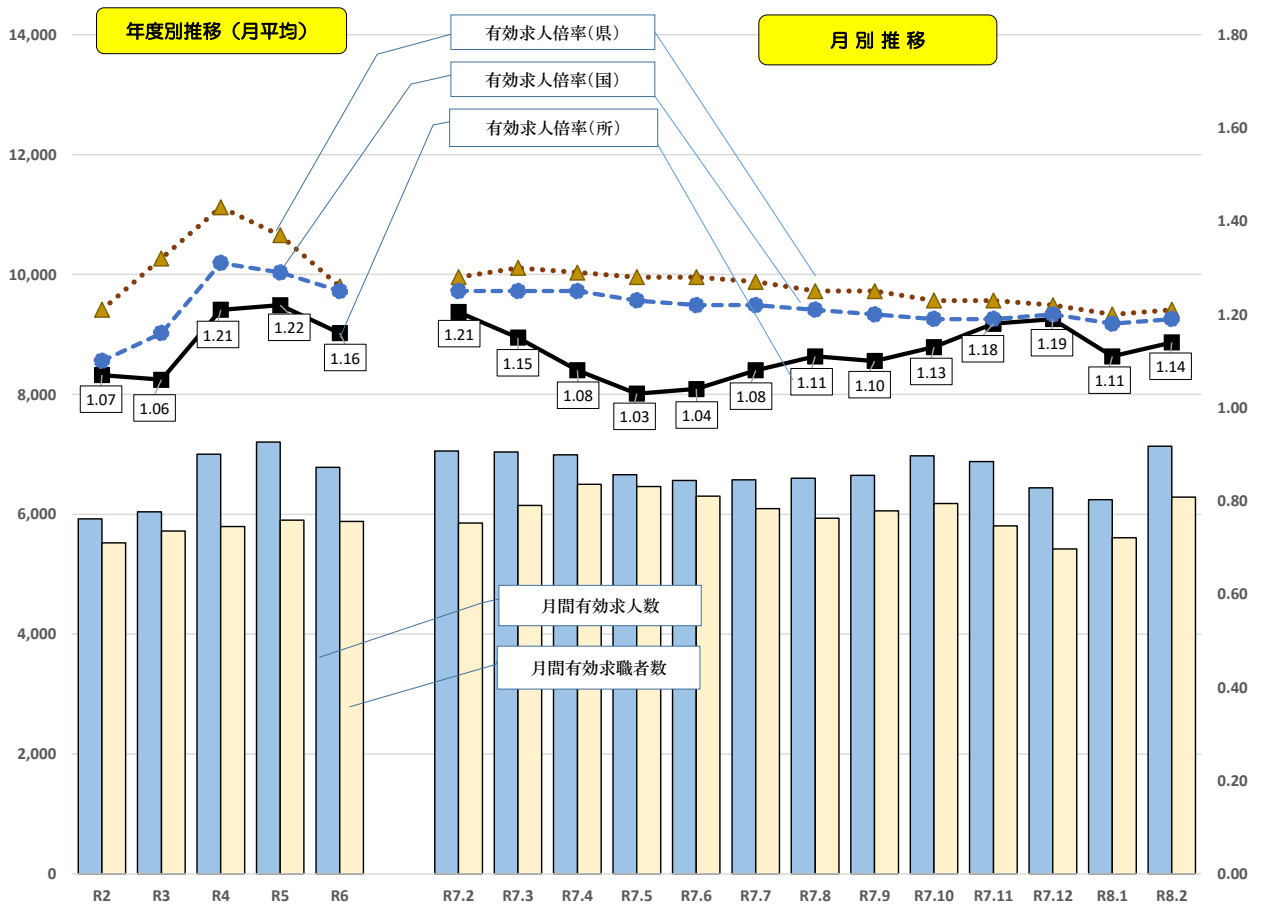


福島労働局職業安定部・ハローワーク  
公式マスコットキャラクター「福まる」

## I 管内の雇用失業情勢

○ 求人数及び求職者数と有効求人倍率の動き(学卒を除きパートを含む)

有効求人倍率 全国 **1.19** 倍 福島県 **1.21** 倍 福島所管内 **1.14** 倍



\* 福島県、全国の有効求人倍率は季節調整値です。なお、令和7年12月以前の数値は、令和8年1月分公表時に新季節指数により改定されています。

○ 新規求職者数	<b>1,810</b> 人	前月比	<b>12.4</b> % ( 200 人)	前年同月比	<b>17.3</b> % ( 267 人)
○ 月間有効求職者数	<b>6,284</b> 人	前月比	<b>12.1</b> % ( 676 人)	前年同月比	<b>7.4</b> % ( 431 人)
○ 新規求人数	<b>3,040</b> 人	前月比	<b>26.8</b> % ( 643 人)	前年同月比	<b>4.3</b> % ( 126 人)
○ 月間有効求人数	<b>7,133</b> 人	前月比	<b>14.3</b> % ( 891 人)	前年同月比	<b>1.1</b> % ( 79 人)
○ 月間有効求人倍率	<b>1.14</b> 倍	前月比	<b>0.03</b> ポイント 上昇	前年同月比	<b>▲ 0.07</b> ポイント 下降

\* 月間有効求人倍率 → 月間有効求人数 ÷ 月間有効求職者数

\* 月間有効求人数 → 前月から繰り越された有効求人数 + 当月の新規求人数

\* 月間有効求職者数 → 前月から繰り越された有効求職者数 + 当月の新規求職申込件数

\* 「雇用のうごき」は福島労働局ホームページからもご覧いただけます。

一般職業紹介状況次回(令和8年5月号)公表日: 令和8年4月28日(火)

## II 求職・求人の動向

### (1) 求職

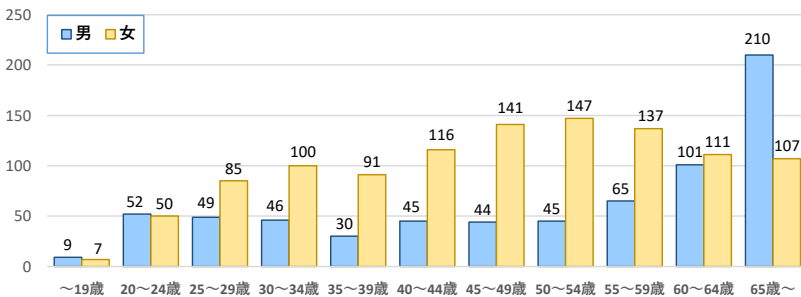
新規求職申込件数は前年同月比+17.3%(+267人)の増加、月間有効求職者は+7.4%(+431人)の増加となった。  
月間有効求職者のうち、正社員希望者は68.2%となり前年同月比で+0.1ポイント上回った。

#### ○ 求職の動向

求職動向		今月			前月			前年同月			対前月比			対前年同月比		
		計	男	女	計	男	女	計	男	女	計	男	女	計	男	女
新規求職 申込件数	フルタイム	1,211	514	692	1,093	524	565	1,055	491	559	10.8	▲1.9	22.5	14.8	4.7	23.8
	パートタイム	599	190	405	517	156	355	488	146	338	15.9	21.8	14.1	22.7	30.1	19.8
	計	1,810	704	1,097	1,610	680	920	1,543	637	897	12.4	3.5	19.2	17.3	10.5	22.3
月間有効 求職者数	フルタイム	4,318	2,205	2,092	3,898	2,061	1,815	4,025	2,071	1,936	10.8	7.0	15.3	7.3	6.5	8.1
	パートタイム	1,966	640	1,309	1,710	562	1,133	1,828	605	1,201	15.0	13.9	15.5	7.5	5.8	9.0
	計	6,284	2,845	3,401	5,608	2,623	2,948	5,853	2,676	3,137	12.1	8.5	15.4	7.4	6.3	8.4

(注) 性別を記載しないで求職登録可能なため男女計が一致しない場合があります。

#### ○ 新規常用求職者の状態



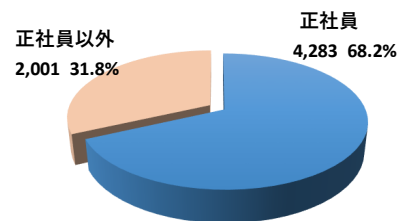
#### ○ 新規常用求職者の状態(パートを除く)

項目	計	男	女	
新規求職者数	1,205	510	690	
就業・不就業の状態	1 在職者数	616	202	411
	2 離職者数	515	267	246
	定年等	11	11	0
	事業主都合	129	52	77
	自己都合	364	197	165
3 無業者等	74	41	33	

#### ○ 正社員希望の動向

正社員希望動向	今月	前月	前年同月	対前月比	対前年同月比
正社員希望者構成割合(%)	68.2	68.9	68.1	▲0.7	0.1
正社員希望求職者数	4,283	3,866	3,988	10.8	7.4
月間有効求職者数	6,284	5,608	5,853	12.1	7.4

#### ● 正社員希望者割合



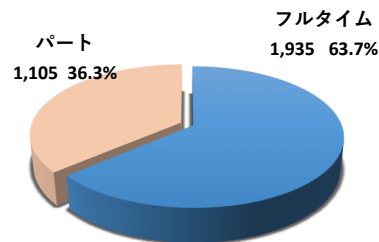
### (2) 求人

新規求人数は前年同月比+4.3%(+126人)の増加となり、月間有効求人数は+1.1%(+79人)の増加となった。

#### ○ 求人の動向(フル・パート)

求人動向		今月	前月	前年同月	対前月比	対前年同月比
新規求人数	フルタイム	1,935	1,710	1,863	13.2	3.9
	パートタイム	1,105	687	1,051	60.8	5.1
	計	3,040	2,397	2,914	26.8	4.3
月間有効 求人数	フルタイム	4,808	4,400	4,746	9.3	1.3
	パートタイム	2,325	1,842	2,308	26.2	0.7
	計	7,133	6,242	7,054	14.3	1.1

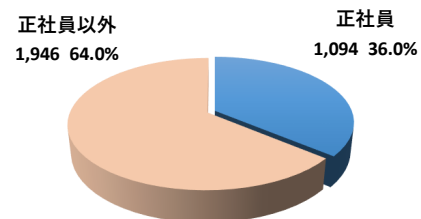
#### ● フルタイム・パート求人割合(新規求人)



#### ○ 正社員求人の動向

正社員求人	今月	前月	前年同月	対前月比	対前年同月比
正社員新規求人数	1,094	1,023	1,202	6.9	▲9.0
正社員有効求人数	3,085	2,919	3,215	5.7	▲4.0

#### ● 正社員求人割合(新規求人)



※【求人倍率】とは、求職者に対する求人数の割合です。

※【正社員】とは、常用的フルタイム勤務で、勤め先で正社員・正職員などと呼ばれる正規労働者です。

※【常用】とは、雇用契約において雇用期間の定めがないか又は4ヶ月以上の雇用期間が定められているものです。

※【パート】とは、1週間の所定労働時間が同一の事業所に雇用されている通常の労働者の1週間の所定労働時間に比して短い者です。

## ○ 産業別新規求人受理状況(フル・パート)

### ● 前年同月比で増加した業種

順位	業種名	増加数(人)	増加率(%)
①	公務・その他	154	58.6
②	建設業	42	23.9
③	学術研究,専門・技術サービス業	7	15.6
④	製造業	32	14.5
⑤	サービス業	37	7.2

### ● 前年同月比で減少した業種

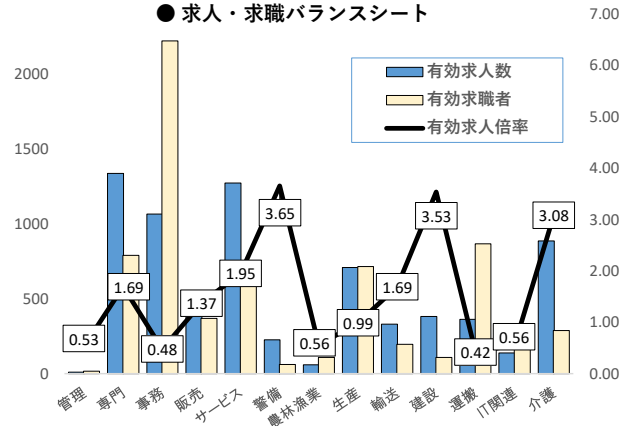
順位	業種名	減少数(人)	減少率(%)
①	情報通信業	▲ 12	▲ 70.6
②	宿泊業,飲食サービス業	▲ 41	▲ 45.1
③	複合サービス事業	▲ 3	▲ 30.0
④	教育,学習支援業	▲ 39	▲ 28.9
⑤	不動産,物品賃貸業	▲ 3	▲ 16.7

産業別	今月	前月	前年同月	対前月比	対前年同月比
農業,林業,漁業(01~04)	17	14	20	21.4	▲ 15.0
建設業(06~08)	218	185	176	17.8	23.9
製造業(09~32)	253	276	221	▲ 8.3	14.5
09 食料品	40	116	42	▲ 65.5	▲ 4.8
24 金属製品	19	6	19	216.7	0.0
28 電子部品・デバイス・電子回路	19	8	11	137.5	72.7
29 電気機械器具	11	22	26	▲ 50.0	▲ 57.7
30 情報通信機械器具	56	15	2	273.3	2,700.0
31 輸送用機械器具	7	10	5	▲ 30.0	40.0
情報通信業(37~41)	5	9	17	▲ 44.4	▲ 70.6
運輸業,郵便業(42~49)	107	142	101	▲ 24.6	5.9
卸売業,小売業(50~61)	354	196	337	80.6	5.0
56~61 小売業	299	159	287	88.1	4.2
金融業,保険業(62~67)	42	35	45	20.0	▲ 6.7
不動産,物品賃貸業(68~70)	15	5	18	200.0	▲ 16.7
学術研究,専門・技術サービス業(71~74)	52	32	45	62.5	15.6
宿泊業,飲食サービス業(75~77)	50	69	91	▲ 27.5	▲ 45.1
75 宿泊業	37	51	62	▲ 27.5	▲ 40.3
76 飲食店	13	17	26	▲ 23.5	▲ 50.0
生活関連サービス業,娯楽業(78~80)	112	68	118	64.7	▲ 5.1
教育,学習支援業(81~82)	96	53	135	81.1	▲ 28.9
医療,福祉(83~85)	738	638	787	15.7	▲ 6.2
複合サービス事業(86~87)	7	19	10	▲ 63.2	▲ 30.0
サービス業(88~96)	551	521	514	5.8	7.2
91 職業紹介・労働者派遣業	54	63	46	▲ 14.3	17.4
公務・その他(97~99)	417	133	263	213.5	58.6
産業計	3,040	2,397	2,914	26.8	4.3

## ○ 職業別求人・求職状況(常用フル・常用パート)

職業別	新規求職者	有効求職者	新規求人数	有効求人数	新規求人倍率	有効求人倍率
管理的職業	7	17	3	9	0.43	<b>0.53</b>
専門的・技術的職業	226	789	664	1,334	2.94	<b>1.69</b>
事務的職業	741	2,218	575	1,064	0.78	<b>0.48</b>
販売・営業的職業	99	369	245	507	2.47	<b>1.37</b>
サービスの職業	173	651	401	1,270	2.32	<b>1.95</b>
警備・保安の職業	19	62	85	226	4.47	<b>3.65</b>
農林漁業の職業	32	108	33	60	1.03	<b>0.56</b>
生産工程の職業	168	714	271	707	1.61	<b>0.99</b>
輸送・機械運転の職業	63	195	141	330	2.24	<b>1.69</b>
建設・採掘の職業	35	108	112	381	3.20	<b>3.53</b>
運搬・清掃・包装等の職業	200	865	172	363	0.86	<b>0.42</b>
IT関連職業合計	44	247	48	139	1.09	<b>0.56</b>
福祉関連職業合計	148	443	631	1,336	4.26	<b>3.02</b>
うち介護関係	92	287	438	885	4.76	<b>3.08</b>
分類不能	34	133	0	0	0.00	<b>0.00</b>
職業別計	1,797	6,229	2,702	6,251	1.50	<b>1.00</b>

● 求人・求職バランスシート



## Ⅲ 求人倍率

求人倍率	今月	前月	前年同月	対前月比	対前年同月比
新規求人倍率	1.68	1.49	1.89	0.19	▲ 0.21
有効求人倍率(所)	1.14	1.11	1.21	0.03	▲ 0.07
有効求人倍率(県)	1.21	1.20	1.28	0.01	▲ 0.07
有効求人倍率(全国)	1.19	1.18	1.25	0.01	▲ 0.06

## Ⅳ 就職状況

就職状況	今月	前月	前年同月	対前月比	対前年同月比
就職件数	435	302	408	44.0	6.6
就職率	24.0	18.8	26.4	5.3	▲ 2.4

\* 就職率は、新規求職者数をベースに算出しています。

## Ⅴ 雇用保険業務取扱状況

雇用保険業務	今月	前月	前年同月	対前年同月比
適用				
適用事業所数(月末日現在)	6,350	6,344	6,386	▲ 0.6
被保険者数	109,738	109,957	110,900	▲ 1.0
資格取得者数	894	953	879	1.7
資格喪失者数	1,095	1,524	959	14.2
うち事業主都合離職者	75	63	52	44.2
離職票交付枚数	742	940	629	18.0
給付				
受給資格決定件数	276	279	251	10.0
初回受給者数	211	197	220	▲ 4.1
基本手当受給者実人員	1,091	1,148	1,114	▲ 2.1
基本手当基本分給付総額(千円)	135,698	163,590	131,831	2.9

事業主・被保険者の皆さまへ

## 令和8(2026)年度 雇用保険料率のご案内

令和8(2026)年4月1日から令和9(2027)年3月31日までの雇用保険料率は以下のとおりです。

- 失業等給付等の保険料率は、労働者負担・事業主負担ともに5/1,000に変更になります(農林水産・清酒製造の事業及び建設の事業は6/1,000に変更になります。)
- 雇用保険二事業の保険料率(事業主のみ負担)は、引き続き3.5/1,000です(建設の事業は4.5/1,000です。)

### < 令和8年度の雇用保険料率 >

事業の種類	負担者	① 労働者負担 (失業等給付・育児休業給付の保険料率のみ)	② 事業主負担		①+② 雇用保険料率
			失業等給付・育児休業給付の保険料率	雇用保険二事業の保険料率	
一般の事業		<b>5/1,000</b>	<b>8.5/1,000</b>	5/1,000 3.5/1,000	<b>13.5/1,000</b>
(令和7年度)		5.5/1,000	9/1,000	5.5/1,000 3.5/1,000	14.5/1,000
農林水産・※ 清酒製造の事業		<b>6/1,000</b>	<b>9.5/1,000</b>	6/1,000 3.5/1,000	<b>15.5/1,000</b>
(令和7年度)		6.5/1,000	10/1,000	6.5/1,000 3.5/1,000	16.5/1,000
建設の事業		<b>6/1,000</b>	<b>10.5/1,000</b>	6/1,000 4.5/1,000	<b>16.5/1,000</b>
(令和7年度)		6.5/1,000	11/1,000	6.5/1,000 4.5/1,000	17.5/1,000

(枠内の下段は令和7年4月～令和8年3月の雇用保険料率)

※ 園芸サービス、牛馬の育成、酪農、養鶏、養豚、内水面養殖および特定の船員を雇用する事業については一般の事業の率が適用されます。