

令和 8 年 1 月 30 日 発行

雇用のうごき

令和 8 年 2 月号
(令和 7 年 12 月 内容)

ハローワーク 福島

〒960-8589
福島市狐塚 17-40
TEL 024-534-4121

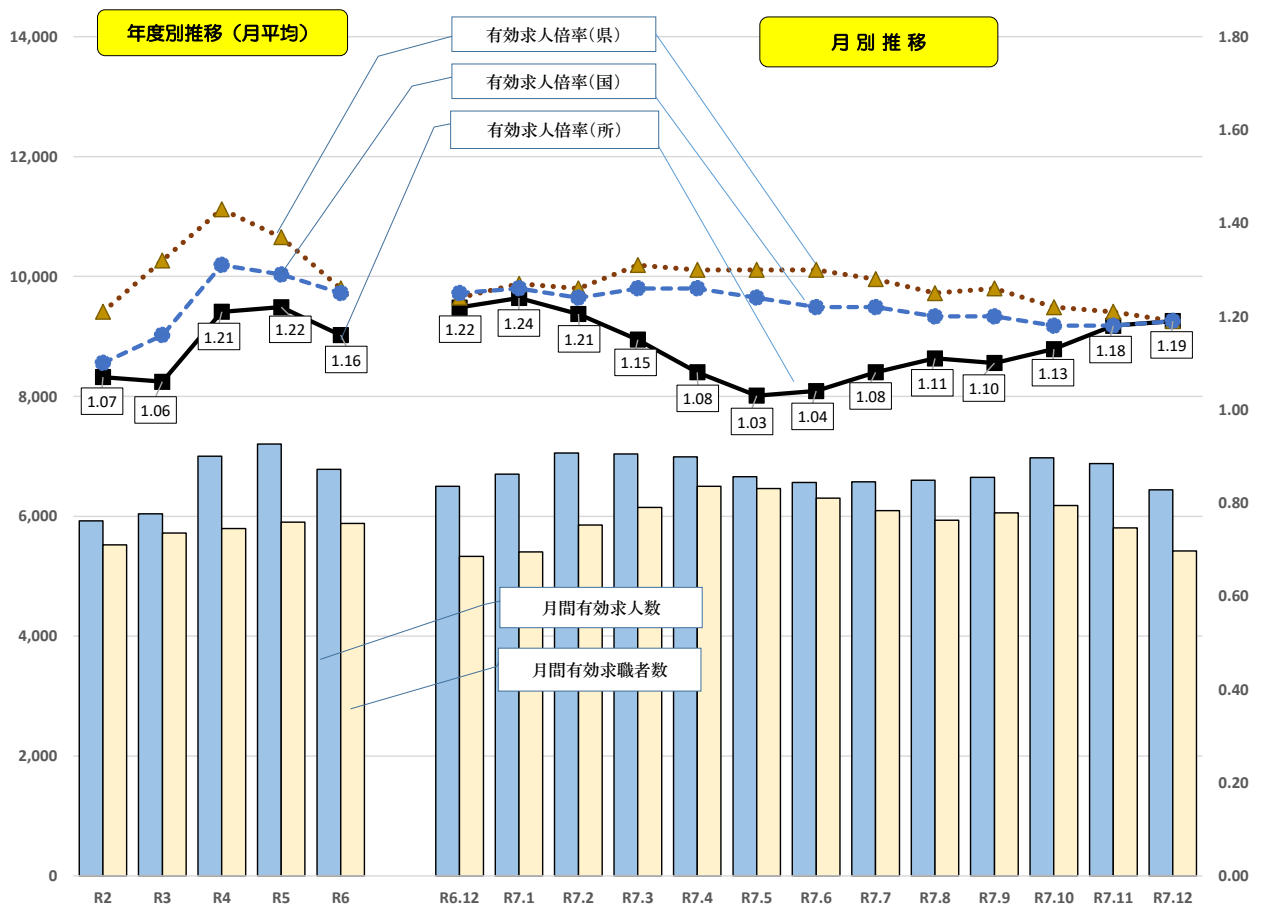


福島労働局職業安定部・ハローワーク
公式マスコットキャラクター「福まる」

I 管内の雇用失業情勢

○ 求人数及び求職者数と有効求人倍率の動き(学卒を除きパートを含む)

有効求人倍率 全国 **1.19** 倍 福島県 **1.19** 倍 福島所管内 **1.19** 倍



* 福島県、全国の有効求人倍率は季節調整値です。なお、令和6年12月以前の数値は、令和7年1月分公表時に新季節指数により改定されています。

○ 新規求職者数	1,113 人	前月比	1.6 % (18 人)	前年同月比	▲ 1.1 % (▲ 12 人)
○ 月間有効求職者数	5,422 人	前月比	▲ 6.6 % (▲ 383 人)	前年同月比	1.7 % (91 人)
○ 新規求人数	2,172 人	前月比	▲ 8.2 % (▲ 193 人)	前年同月比	3.4 % (72 人)
○ 月間有効求人数	6,443 人	前月比	▲ 6.3 % (▲ 434 人)	前年同月比	▲ 0.9 % (▲ 56 人)
○ 月間有効求人倍率	1.19 倍	前月比	0.01 ポイント 上昇	前年同月比	▲ 0.03 ポイント 下降

* 月間有効求人倍率 → 月間有効求人数 ÷ 月間有効求職者数

* 月間有効求人数 → 前月から繰り越された有効求人数 + 当月の新規求人数

* 月間有効求職者数 → 前月から繰り越された有効求職者数 + 当月の新規求職申込件数

* 「雇用のうごき」は福島労働局ホームページからご覧いただけます。

一般職業紹介状況次回(令和8年3月号)公表日: 令和8年3月3日(火)

Ⅱ 求職・求人の動向

(1) 求職

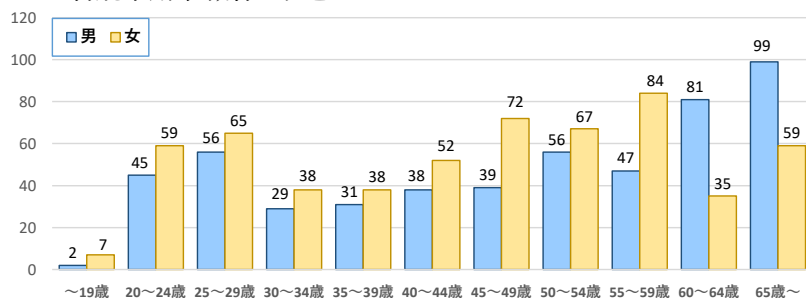
新規求職申込件数は前年同月比▲1.1% (▲12人)の減少、月間有効求職者は+1.7% (+91人)の増加となった。
月間有効求職者のうち、正社員希望者は69.7%となり前年同月比で+1.2ポイント上回った。

○ 求職の動向

求職動向		今月			前月			前年同月			対前月比			対前年同月比		
		計	男	女	計	男	女	計	男	女	計	男	女	計	男	女
新規求職 申込件数	フルタイム	817	421	393	757	375	375	797	399	394	7.9	12.3	4.8	2.5	5.5	▲ 0.3
	パートタイム	296	104	188	338	98	238	328	111	213	▲ 12.4	6.1	▲ 21.0	▲ 9.8	▲ 6.3	▲ 11.7
	計	1,113	525	581	1,095	473	613	1,125	510	607	1.6	11.0	▲ 5.2	▲ 1.1	2.9	▲ 4.3
月間有効 求職者数	フルタイム	3,800	2,013	1,762	3,991	2,081	1,881	3,671	1,986	1,669	▲ 4.8	▲ 3.3	▲ 6.3	3.5	1.4	5.6
	パートタイム	1,622	530	1,076	1,814	585	1,212	1,660	545	1,098	▲ 10.6	▲ 9.4	▲ 11.2	▲ 2.3	▲ 2.8	▲ 2.0
	計	5,422	2,543	2,838	5,805	2,666	3,093	5,331	2,531	2,767	▲ 6.6	▲ 4.6	▲ 8.2	1.7	0.5	2.6

(注) 性別を記載しないで求職登録可能なため男女計が一致しない場合があります。

○ 新規常用求職者の状態



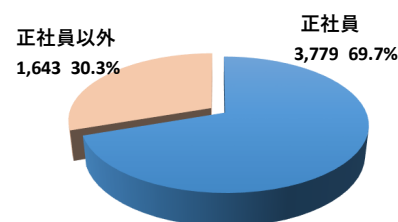
○ 新規常用求職者の状態(パートを除く)

項目	計	男	女
新規求職者数	813	419	390
就業・不就業の状態	1 在職者数	326	138
	2. 離職者数	424	246
	定年等	7	5
	事業主都合	105	57
	自己都合	300	175
	自営、その他	12	9
3. 無業者等	63	35	27

○ 正社員希望の動向

正社員希望動向	今月	前月	前年同月	対前月比	対前年同月比
正社員希望者構成割合(%)	69.7	68.4	68.5	1.3	1.2
正社員希望求職者数	3,779	3,973	3,651	▲ 4.9	3.5
月間有効求職者数	5,422	5,805	5,331	▲ 6.6	1.7

● 正社員希望者割合



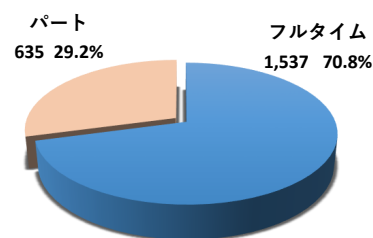
(2) 求人

新規求人数は前年同月比+3.4%(+72人)の増加となり、月間有効求人数は▲0.9%(▲56人)の減少となった。

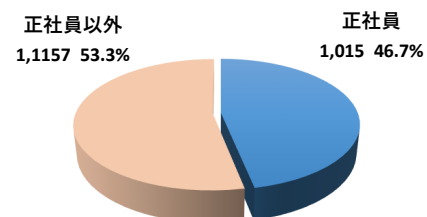
○ 求人の動向(フル・パート)

求人動向	今月	前月	前年同月	対前月比	対前年同月比
新規求人数	フルタイム	1,537	1,589	▲ 3.3	4.9
	パートタイム	635	776	▲ 18.2	0.0
	計	2,172	2,365	▲ 8.2	3.4
月間有効 求人数	フルタイム	4,551	4,903	▲ 7.2	1.4
	パートタイム	1,892	1,974	▲ 4.2	▲ 5.8
	計	6,443	6,877	▲ 6.3	▲ 0.9

● フルタイム・パート求人割合(新規求人)



● 正社員求人割合(新規求人)



○ 正社員求人の動向

正社員求人	今月	前月	前年同月	対前月比	対前年同月比
正社員新規求人数	1,015	986	1,051	2.9	▲ 3.4
正社員有効求人数	3,148	3,265	3,229	▲ 3.6	▲ 2.5

※【求人倍率】とは、求職者に対する求人数の割合です。

※【正社員】とは、常勤フルタイム勤務で、勤め先で正社員・正職員などと呼ばれる正規労働者です。

※【常用】とは、雇用契約において雇用期間の定めがないか又は4ヶ月以上の雇用期間が定められているものです。

※【パート】とは、1週間の所定労働時間が同一の事業所に雇用されている通常の労働者の1週間の所定労働時間に比して短い者です。

○ 産業別新規求人受理状況(フル・パート)

● 前年同月比で増加した業種

順位	業種名	増加数(人)	増加率(%)
①	生活関連サービス業、娯楽業	18	66.7
②	公務・その他	24	48.0
③	農業、林業、漁業	4	40.0
④	サービス業	122	30.7
⑤	卸売業、小売業	47	27.5

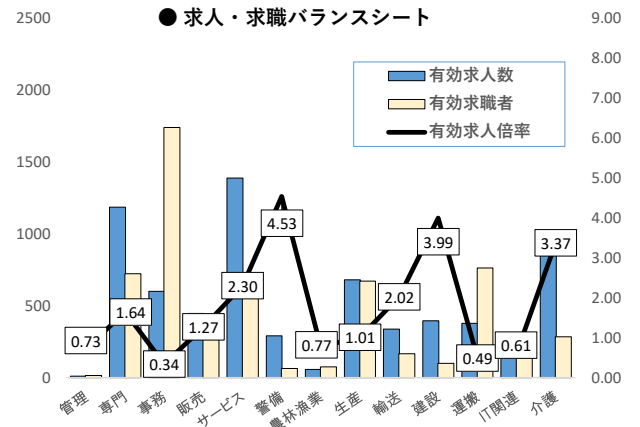
● 前年同月比で減少した業種

順位	業種名	減少数(人)	減少率(%)
①	複合サービス事業	▲ 22	▲ 59.5
②	情報通信業	▲ 12	▲ 57.1
③	運輸業、郵便業	▲ 19	▲ 20.9
④	製造業	▲ 47	▲ 20.3
⑤	不動産、物品賃貸業	▲ 3	▲ 20.0

産業別	今月	前月	前年同月	対前月比	対前年同月比
農業、林業、漁業(01～04)	14	26	10	▲ 46.2	40.0
建設業(06～08)	218	233	264	▲ 6.4	▲ 17.4
製造業(09～32)	185	226	232	▲ 18.1	▲ 20.3
09 食料品	42	48	80	▲ 12.5	▲ 47.5
24 金属製品	18	19	15	▲ 5.3	20.0
28 電子部品・デバイス・電子回路	1	16	12	▲ 93.8	▲ 91.7
29 電気機械器具	19	36	27	▲ 47.2	▲ 29.6
30 情報通信機械器具	21	7	15	200.0	40.0
31 輸送用機械器具	10	12	2	▲ 16.7	400.0
情報通信業(37～41)	9	8	21	12.5	▲ 57.1
運輸業、郵便業(42～49)	72	101	91	▲ 28.7	▲ 20.9
卸売業、小売業(50～61)	218	294	171	▲ 25.9	27.5
56～61 小売業	178	239	120	▲ 25.5	48.3
金融業、保険業(62～67)	60	44	57	36.4	5.3
不動産、物品賃貸業(68～70)	12	22	15	▲ 45.5	▲ 20.0
学術研究、専門・技術サービス業(71～74)	38	12	47	216.7	▲ 19.1
宿泊業、飲食サービス業(75～77)	208	104	176	100.0	18.2
75 宿泊業	27	76	39	▲ 64.5	▲ 30.8
76 飲食店	178	27	135	559.3	31.9
生活関連サービス業、娯楽業(78～80)	45	108	27	▲ 58.3	66.7
教育、学習支援業(81～82)	49	30	40	63.3	22.5
医療、福祉(83～85)	425	517	450	▲ 17.8	▲ 5.6
複合サービス事業(86～87)	15	17	37	▲ 11.8	▲ 59.5
サービス業(88～96)	519	492	397	5.5	30.7
91 職業紹介・労働者派遣業	34	49	17	▲ 30.6	100.0
公務・その他(97～99)	74	128	50	▲ 42.2	48.0
産業計	2,172	2,365	2,100	▲ 8.2	3.4

○ 職業別求人・求職状況(常用フル・常用パート)

職業別	新規求職者	有効求職者	新規求人数	有効求人数	新規求人倍率	有効求人倍率
管理的職業	1	15	3	11	3.00	0.73
専門的・技術的職業	139	722	357	1,183	2.57	1.64
事務的職業	352	1,738	202	599	0.57	0.34
販売・営業的職業	71	351	144	447	2.03	1.27
サービスの職業	131	603	481	1,386	3.67	2.30
警備・保安の職業	15	64	109	290	7.27	4.53
農林漁業の職業	16	75	21	58	1.31	0.77
生産工程の職業	132	670	227	680	1.72	1.01
輸送・機械運転の職業	48	167	99	337	2.06	2.02
建設・採掘の職業	22	99	117	395	5.32	3.99
運搬・清掃・包装等の職業	159	762	113	376	0.71	0.49
IT関連職業合計	44	231	53	141	1.20	0.61
福祉関連職業合計	97	416	350	1,384	3.61	3.33
うち介護関係	68	283	214	955	3.15	3.37
分類不能	20	120	0	0	0.00	0.00
職業別計	1,106	5,386	1,873	5,762	1.69	1.07



Ⅲ 求人倍率

求人倍率	今月	前月	前年同月	対前月比	対前年同月比
新規求人倍率	1.95	2.16	1.87	▲ 0.21	0.08
有効求人倍率(所)	1.19	1.18	1.22	0.01	▲ 0.03
有効求人倍率(県)	1.19	1.21	1.24	▲ 0.02	▲ 0.05
有効求人倍率(全国)	1.19	1.18	1.25	0.01	▲ 0.06

Ⅳ 就職状況

就職状況	今月	前月	前年同月	対前月比	対前年同月比
就職件数	383	344	369	11.3	3.8
就職率	34.4	31.4	32.8	3.0	1.6

* 就職率は、新規求職者数をベースに算出しています。

Ⅴ 雇用保険業務取扱状況

雇用保険業務	今月	前月	前年同月	対前年同月比
適用				
適用事業所数(月末日現在)	6,345	6,331	6,425	▲ 1.2
被保険者数	110,528	110,617	111,539	▲ 0.9
資格取得者数	963	900	922	4.4
資格喪失者数	1,054	1,095	1,027	2.6
うち事業主都合離職者	27	22	80	▲ 66.3
離職票交付枚数	540	673	676	▲ 20.1
給付				
受給資格決定件数	209	244	223	▲ 6.3
初回受給者数	276	240	255	8.2
基本手当受給者実人員	1,267	1,231	1,186	6.8
基本手当基本分給付総額(千円)	168,132	155,317	139,947	20.1

福島県最低賃金

特定最低賃金

下記の業種で働く方に適用されます。(金額は時間額)

自動車小売業
(二輪自動車小売業(原動機付自転車を含む)を除く。)

令和8年1月8日発効 **1,098円**

非鉄金属製造業※

令和8年1月1日から **1,033円**

輸送用機械器具製造業※

令和8年1月1日から **1,033円**

計量器・測定器・分析機器・試験機・測量
機械器具・理化学機械器具、時計・同部品、
眼鏡製造業※

令和8年1月1日から **1,033円**

電子部品・デバイス・電子回路、電気機械
器具、情報通信機械器具製造業(医療用
計測機器製造業(心電計製造業を除く)
を除く)※

令和8年1月1日から **1,033円**

※の特定最低賃金は、令和7年度は改定されない
ため、「福島県最低賃金額(1,033円)」が適用さ
れます。

上記の業種であっても、下に掲げる者については、
福島県最低賃金(1,033円)が適用されます。

- ① 18歳未満又は65歳以上の者
- ② 雇入れ後3月未満の者であって、技能習得中の者
- ③ 清掃、片付けその他これらに準ずる軽微な業務に
主として従事する者

1,033円

時間額 令和8年1月1日発効



福島労働局職業安定部・ハローワーク
公式マスコットキャラクター「福まる」

厚生労働省

福島労働局

「賃上げ」支援助成金
パッケージの詳細は
こちらです



求人・求職バランスシート(令和 7 年 12月分)

【常用的フルタイム】

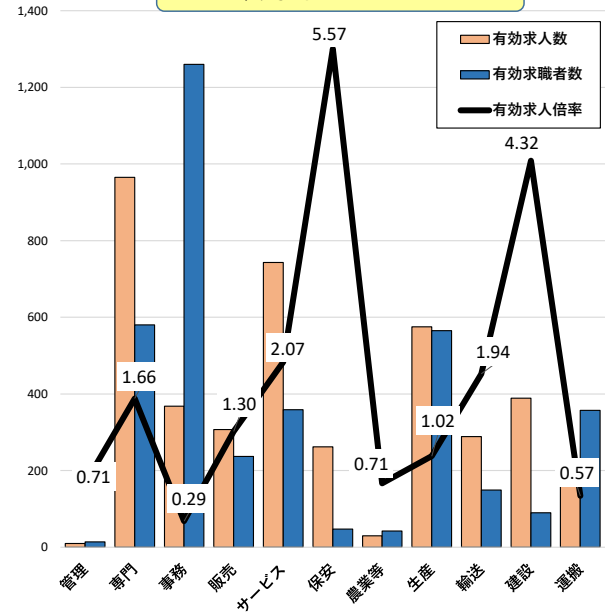
ハローワーク福島

項 目		有 効 求人倍率 (倍)	有 効 求人数 (人)	有 効 求職者数 (人)	19歳 以下	20～ 24歳	25～ 29歳	30～ 34歳	35～ 39歳	40～ 44歳	45～ 49歳	50～ 54歳	55～ 59歳	60～ 64歳	65歳 以上
職業別	職業計	1.10	4,143	3,779	33	374	521	393	333	338	377	469	435	322	184
	A 管理的職業	0.71	10	14	0	0	0	0	1	0	2	3	4	2	2
	B 専門的・技術的職業	1.66	965	580	3	65	109	74	41	49	37	66	61	42	33
	C 事務的職業	0.29	368	1,260	8	135	187	150	115	124	158	131	130	79	43
	D 販売の職業	1.30	307	237	3	27	40	29	18	24	19	29	23	14	11
	E サービスの職業	2.07	743	359	6	29	35	30	30	36	41	48	48	43	13
	F 保安の職業	5.57	262	47	0	1	0	5	2	4	3	10	9	5	8
	G 農林漁業の職業	0.71	30	42	0	2	9	6	1	5	3	2	4	8	2
	H 生産工程の職業	1.02	575	565	6	75	75	49	68	43	60	81	57	32	19
	I 輸送・機械運転の職業	1.94	289	149	0	2	5	4	6	11	13	27	30	26	25
	J 建設・採掘の職業	4.32	389	90	2	7	3	6	12	14	4	14	11	10	7
	K 運搬・清掃等の職業	0.57	205	357	4	21	40	31	32	22	31	49	53	53	21
	分類不能の職業	0.00	0	79	1	10	18	9	7	6	6	9	5	8	0

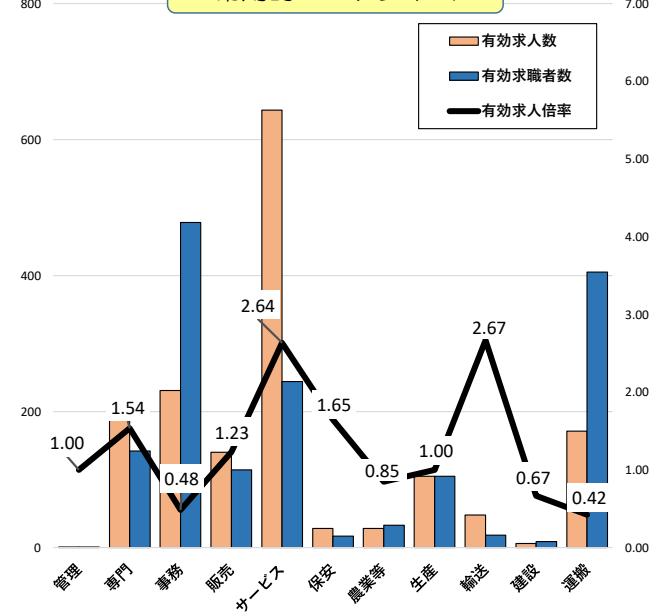
【常用的パートタイム】

項 目		有 効 求人倍率 (倍)	有 効 求人数 (人)	有 効 求職者数 (人)	19歳 以下	20～ 24歳	25～ 29歳	30～ 34歳	35～ 39歳	40～ 44歳	45～ 49歳	50～ 54歳	55～ 59歳	60～ 64歳	65歳 以上
職業別	職業計	1.01	1,619	1,607	15	42	81	114	128	119	132	147	164	297	368
	A 管理的職業	1.00	1	1	0	0	0	0	0	0	0	0	0	0	1
	B 専門的・技術的職業	1.54	218	142	0	3	6	14	15	16	6	8	16	31	27
	C 事務的職業	0.48	231	478	1	16	33	43	51	34	58	39	54	81	68
	D 販売の職業	1.23	140	114	0	4	5	8	10	8	9	13	12	25	20
	E サービスの職業	2.64	643	244	3	7	7	6	13	18	24	28	25	42	71
	F 保安の職業	1.65	28	17	0	0	0	0	0	2	0	1	1	4	9
	G 農林漁業の職業	0.85	28	33	0	0	3	2	3	0	3	3	1	6	12
	H 生産工程の職業	1.00	105	105	1	3	6	5	11	8	11	10	10	20	20
	I 輸送・機械運転の職業	2.67	48	18	0	0	0	0	0	0	0	1	3	4	10
	J 建設・採掘の職業	0.67	6	9	0	0	0	1	0	0	0	2	1	2	3
	K 運搬・清掃等の職業	0.42	171	405	9	7	18	28	22	28	19	39	39	74	122
	分類不能の職業	0.00	0	41	1	2	3	7	3	5	2	3	2	8	5

常用的フルタイム



常用的パートタイム



求人賃金・求職者希望賃金情報

2025年 12月度

0701福島所計

(注) このデータはR7年12月現在です。

【常用的フルタイム】

(単位:円 月額)

項 目		求人賃金		求職希望賃金	
		下限賃金	上限賃金	男	女
職業別	A 管理的職業従事者	355,000	365,000	300,000	
	B 専門的・技術的職業従事者	220,035	293,085	293,182	211,207
	C 事務従事者	191,574	232,816	235,211	188,436
	D 販売従事者	218,678	269,090	235,517	196,818
	E サービス職業従事者	190,817	230,570	213,000	193,137
	F 保安職業従事者	192,153	212,366	201,818	
	G 農林漁業従事者	201,225	272,310	217,500	200,000
	H 生産工程従事者	193,427	251,622	216,104	189,259
	I 輸送・機械運転従事者	217,910	266,686	254,750	250,000
	J 建設・採掘従事者	218,023	309,030	271,500	250,000
	K 運搬・清掃・包装等従事者	192,456	232,987	209,600	178,438
	L 分類不能の職業			205,000	
年齢別・職業別計		205, 617	260, 838	235, 429	192, 708
年齢別	19歳以下			200,000	177,500
	20～24歳			200,714	188,462
	25～29歳			269,149	206,429
	30～34歳			224,286	185,806
	35～39歳			215,667	182,632
	40～44歳			249,655	193,871
	45～49歳			276,364	196,078
	50～54歳			247,000	191,277
	55～59歳			259,762	185,424
	60～64歳			215,098	210,000
	65歳以上			194,615	192,727

【常用的パートタイム】

(単位:円 時給)

項 目		求人賃金		求職希望賃金	
		下限賃金	上限賃金	男	女
職業別	A 管理的職業従事者	1,100	1,300		
	B 専門的・技術的職業従事者	1,413	1,649	1,588	1,244
	C 事務従事者	1,142	1,173	1,065	1,066
	D 販売従事者	1,073	1,091	1,100	1,084
	E サービス職業従事者	1,072	1,161	1,057	1,054
	F 保安職業従事者	1,079	1,079	1,055	
	G 農林漁業従事者	1,083	1,250	1,067	1,096
	H 生産工程従事者	1,050	1,128	1,038	1,039
	I 輸送・機械運転従事者	1,052	1,070	1,073	1,033
	J 建設・採掘従事者				1,000
	K 運搬・清掃・包装等従事者	1,064	1,089	1,048	1,054
	L 分類不能の職業			1,075	1,000
年齢別・職業別計		1, 147	1, 232	1, 082	1, 083
年齢別	19歳以下				955
	20～24歳			1,038	1,053
	25～29歳			1,063	1,055
	30～34歳			1,033	1,053
	35～39歳			1,033	1,177
	40～44歳			1,100	1,076
	45～49歳			1,042	1,080
	50～54歳			1,050	1,043
	55～59歳			1,033	1,066
	60～64歳			1,104	1,148
	65歳以上			1,082	1,061