

ハローワーク相双・相馬・富岡

雇用ニュース  
令和8年  
1月号

Front Line

Front Line（フロントライン）とは「最前線」という意味です。相双地区は東日本大震災・原発事故の被災地であり、日本の雇用の最前線であることから、その状況をわかりやすく伝える情報誌として、このような名称としました。

ハローワークは正社員の雇用を推進しています

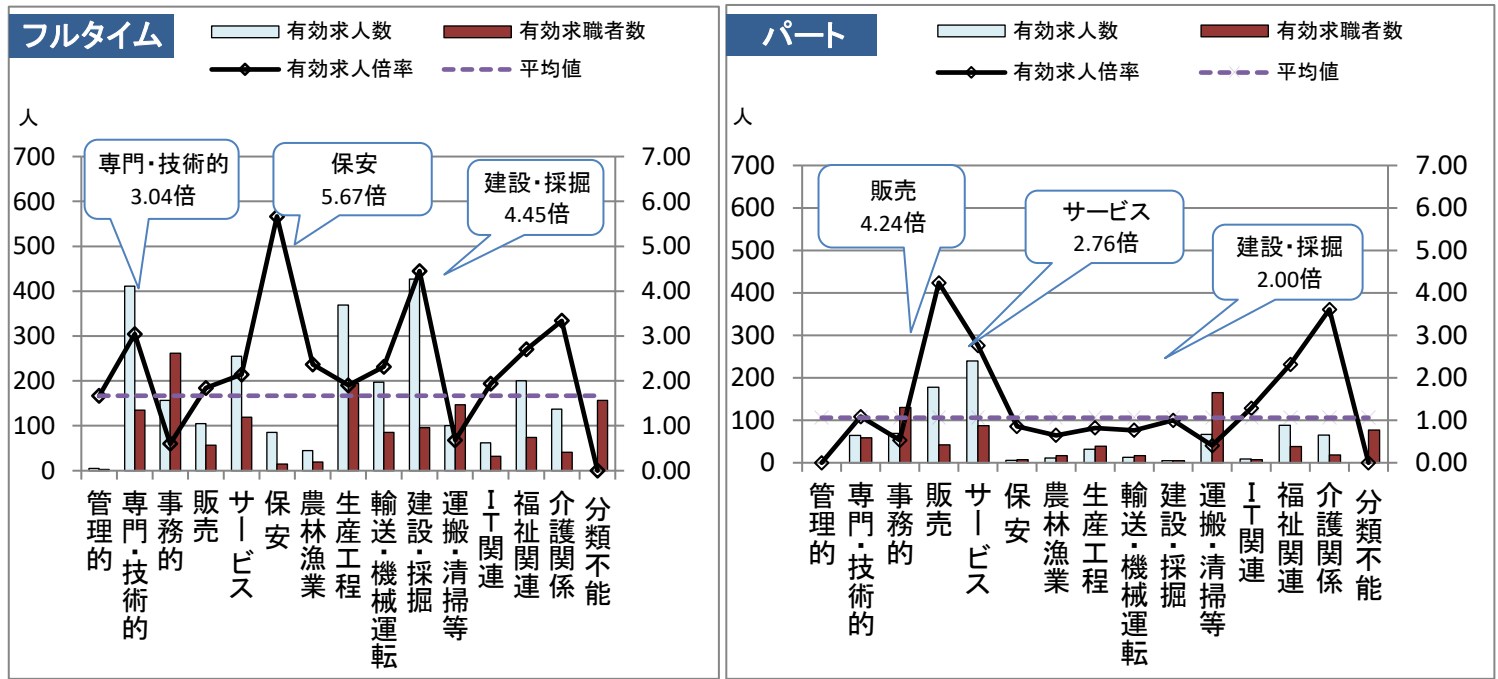
正社員での雇用は、中長期的な視点での人材育成、技術の伝承が行いやすく、顧客との関係や企業イメージの向上につながるというメリットもあります。正社員雇用についてご検討ください。

＜最新の雇用失業情勢データ＞

令和7年11月分

有効求人倍率 相双地区 1.52倍（前月比 +0.09ポイント）

（新規求人倍率 相双地区 2.32倍（前月比 +0.02ポイント）

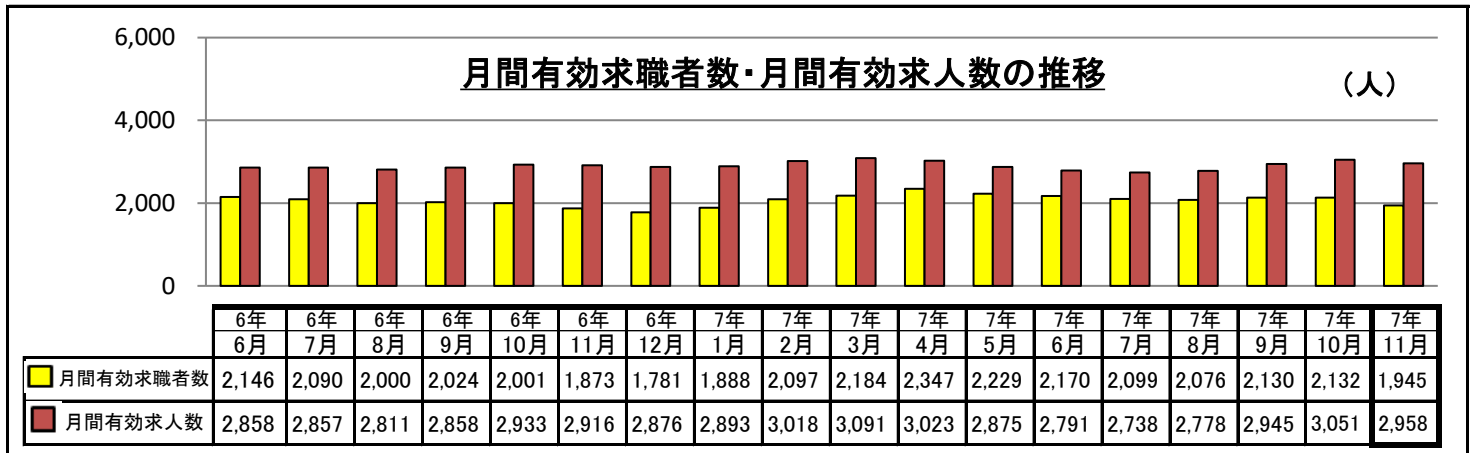
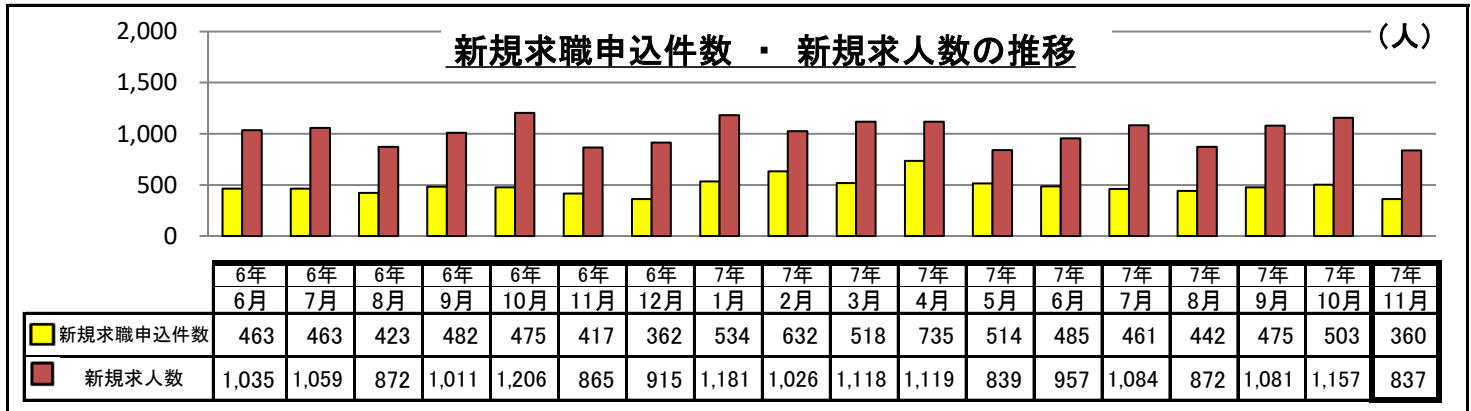


職業別賃金情報 及び 職業別バランスシート（臨時求人を除く）										
職業計	フルタイム		パートタイム		有効求人人数		有効求職者数		有効求人倍率	
	新規求人 平均賃金 【千円】	新規求職 希望賃金 【千円】	新規求人 平均賃金 【十円】	新規求職 希望賃金 【十円】	フルタイム 【人】	パートタイム 【人】	フルタイム 【人】	パートタイム 【人】	フルタイム	パートタイム
職業計	246	208	112	105	2,156	685	1,289	645	1.67	1.06
A 管理的	0	0	0	0	5	0	3	0	1.67	-
B 専門・技術的	265	211	135	113	411	64	135	59	3.04	1.08
建築・土木技術者	316	300	0	103	165	5	12	3	13.75	1.67
看護師等	237	213	143	126	55	22	24	19	2.29	1.16
C 事務的	216	182	111	104	157	69	262	130	0.60	0.53
D 販売	293	219	105	150	105	178	57	42	1.84	4.24
商品販売	331	212	105	150	36	166	40	39	0.90	4.26
営業	281	233	105	150	67	12	17	3	3.94	4.00
E サービス	215	198	114	101	255	240	119	87	2.14	2.76
飲食物調理	228	183	118	99	33	65	36	42	0.92	1.55
接客・給仕	199	202	116	104	42	74	29	24	1.45	3.08
F 保安	211	263	117	105	85	6	15	7	5.67	0.86
G 農林漁業	223	200	96	105	45	11	19	17	2.37	0.65
H 生産工程	241	202	102	99	369	32	194	39	1.90	0.82
I 輸送・機械運転	269	251	116	101	197	13	85	17	2.32	0.76
自動車運転等	265	275	116	100	105	12	48	13	2.19	0.92
建設機械運転等	276	212	0	105	84	1	27	3	3.11	0.33
J 建設・採掘	263	243	0	110	427	5	96	5	4.45	1.00
K 運搬・清掃・包装等	215	210	104	102	100	67	147	165	0.68	0.41
(IT関連)	236	150	0	96	62	9	32	7	1.94	1.29
(福祉関連)	223	204	122	121	200	88	74	38	2.70	2.32
〈うち介護関係〉	206	200	112	105	137	65	41	18	3.34	3.61
分類不能	0	196	0	101	0	0	157	77	0.00	0.00

ハローワークインターネットサービスの機能拡充に伴い、令和3年9月以降の数値には、ハローワークに来所せず、オンライン上で求職登録した求職者数や、求職者がハローワークインターネットサービスの求人に直接応募した就職件数等が含まれている。

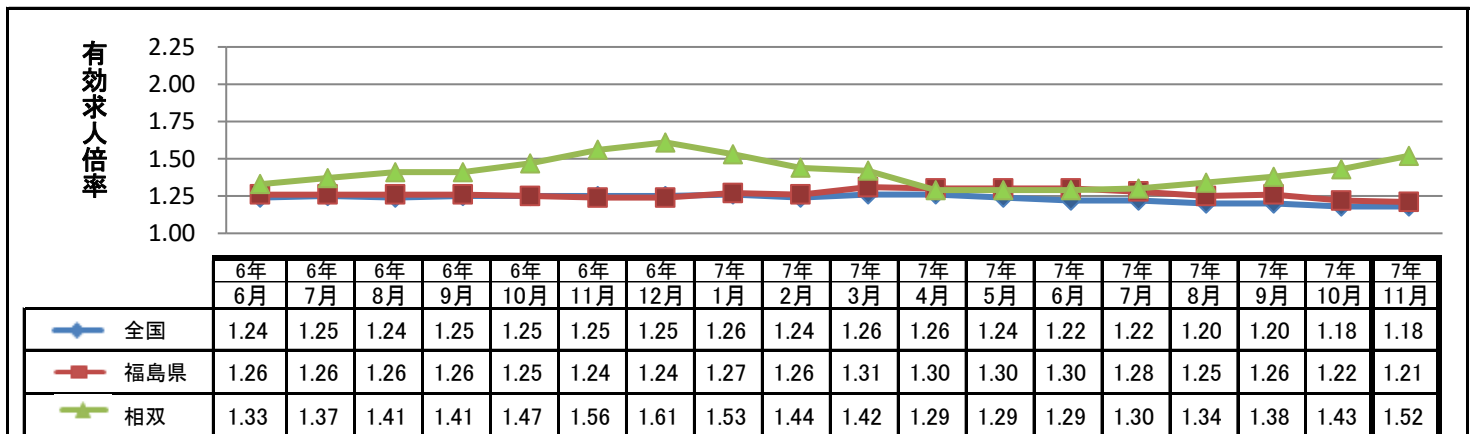
(紹介月報(様式4号))

## 管内の求人・求職者数の推移



職業紹介状況報告(様式1号)より集計

## 全国・福島県・相双の有効求人倍率の推移



### <最新の雇用失業情勢データ>

令和 7 年 11 月分

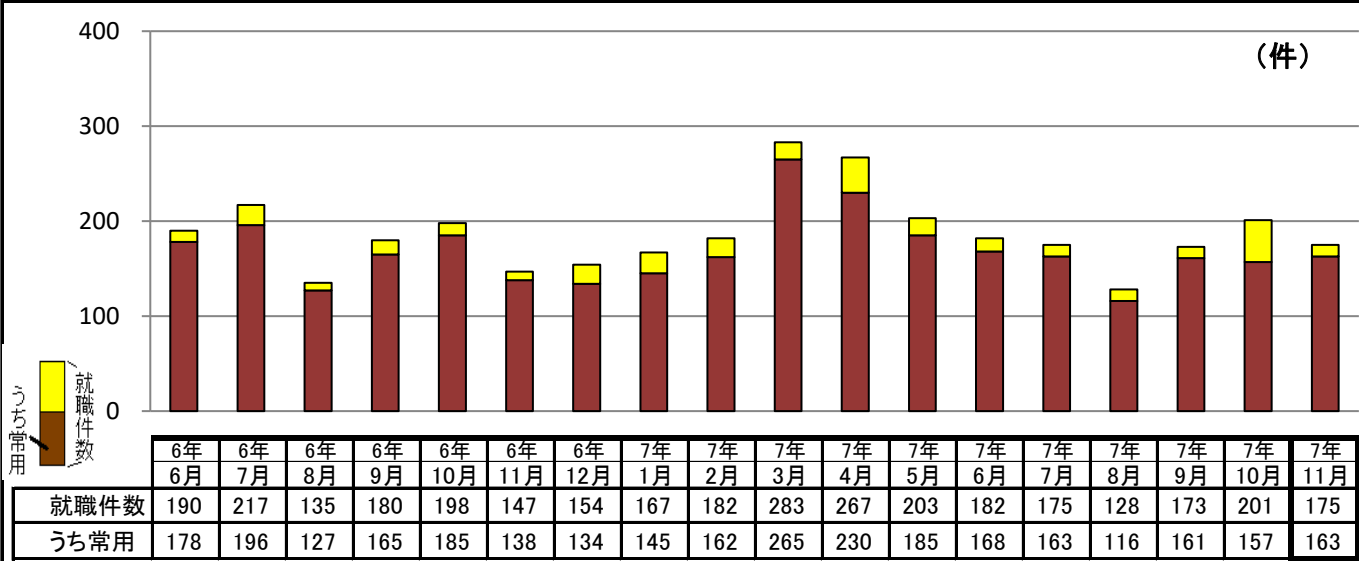
有効求人倍率	相双地区	1.52 倍	(前月比 +0.09 ポイント)
	全国	1.18 倍	(前月比 0.00 ポイント)
	福島県	1.21 倍	(前月比 -0.01 ポイント)

(注) 全国及び福島県の月間有効求人倍率は季節調整値、相双は原数値となる。(福島労働局公表)  
季節調整値は毎年1回(1月データ公表時)、過去にさかのぼって見直しが行われる。

完全失業率	全国	2.6 %	(前月比 0.0 ポイント)
完全失業者数	全国	181 万人	(前月比 -4 万人)

完全失業率・完全失業者数は季節調整値となる。出典は総務省統計局「労働力調査」

管内の月別就職件数の推移



年代別有効求職者 分布状況

年齢	有効 常用求職者数（パートを含む 常用のみ）						
	当月			前月			対 前 月 比
	当月	前年同月	対前年同月	当月	前年同月	対前年同月	
	R07年11月	R06年11月	増 減	R07年10月	R06年10月	増 減	
合計	1,934人	1,864人	70人	2,124人	1,990人	134人	▲ 190人
全体に対する割合	100%	100%		100%	100%		
～ 19歳	17人	29人	▲ 12人	24人	33人	▲ 9人	▲ 7人
	0.9%	1.6%	▲ 41.4%	1.1%	1.7%	▲ 27.3%	▲ 29.2%
20 ～ 29歳	292人	273人	19人	316人	285人	31人	▲ 24人
	15.1%	14.6%	7.0%	14.9%	14.3%	10.9%	▲ 7.6%
30 ～ 39歳	328人	311人	17人	349人	356人	▲ 7人	▲ 21人
	17.0%	16.7%	5.5%	16.4%	17.9%	▲ 2.0%	▲ 6.0%
40 ～ 49歳	377人	349人	28人	416人	379人	37人	▲ 39人
	19.5%	18.7%	8.0%	19.6%	19.0%	9.8%	▲ 9.4%
50 ～ 59歳	456人	418人	38人	497人	428人	69人	▲ 41人
	23.6%	22.4%	9.1%	23.4%	21.5%	16.1%	▲ 8.2%
60歳 ～	464人	484人	▲ 20人	522人	509人	13人	▲ 58人
	24.0%	26.0%	▲ 4.1%	24.6%	25.6%	2.6%	▲ 11.1%

（紹介月報（様式7号））

管内の雇用保険業務取扱状況 令和7年11月分

	計	男	女
適用事業所数	3,070	－	－
被保険者数	36,458	23,441	13,017
資格取得者数	388	239	149
資格喪失者数	366	225	141
受給資格決定件数	88	57	31
受給者実人員	411	210	201
支給金額（千円）	49,828	26,954	22,873
再就職手当支給人員	31	14	17
再就職手当支給金額（千円）	14,357	6,949	7,408



福島労働局職業安定部・ハローワーク 公式マスコットキャラクター「福まる」

※支給金額は千円未満を切り捨てています。このため本月計とは一致しないことがあります。

障害者雇用を目指す事業主の皆様へ

令和7年度



# 精神障害者 雇用促進セミナー

ハローワーク相双では、精神障害への理解促進や雇用管理ノウハウの向上を目的として、企業で働く障害者の取組事例、雇入れ・職場定着のための雇用支援策などについて説明するセミナーを開催します。

日

時

令和8年 **2月12日** (木)

13:30～15:35 (受付13:15～)

場

所

道の駅南相馬 観光交流施設棟 ホール

南相馬市原町区高見町2丁目30-1

- 受講対象 障害者雇用を検討中の事業主又は採用ご担当者様
- 申込方法 「参加申込書」をメール又は郵送にてお申し込み下さい。
- 定員 20社

## MENU

### 【セミナー第一部】

- ・「障害者の職業紹介状況」 ハローワーク相双
- ・「精神障害者雇用の取組事例」  
講師：株式会社 小野中村 担当者 様

### 【セミナー第二部】

- ・事業主支援ワークショップ 福島障害者職業センター

テーマ「障害者の雇用管理上の課題」  
～グループ討議を中心に行います～

\*セミナー内容については一部変更の場合もございます。

