

# Front Line

Front Line（フロントライン）とは「最前線」という意味です。相双地区は東日本大震災・原発事故の被災地であり、日本の雇用の最前線であることから、その状況をわかりやすく伝える情報誌として、このような名称としました。

## ハローワークは正社員の雇用を推進しています

正社員での雇用は、中長期的な視点での人材育成、技術の伝承が行いやすく、顧客との関係や企業イメージの向上につながるというメリットもあります。正社員雇用についてご検討ください。

### <最新の雇用失業情勢データ>

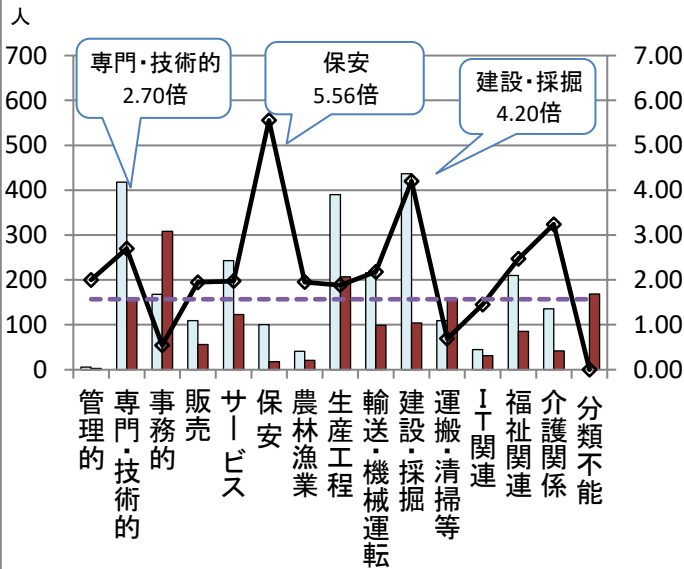
令和 7 年 10 月分

有効求人倍率 相双地区 1.43 倍（前月比 +0.05 ポイント）

（新規求人倍率 相双地区 2.30 倍（前月比 +0.02 ポイント）

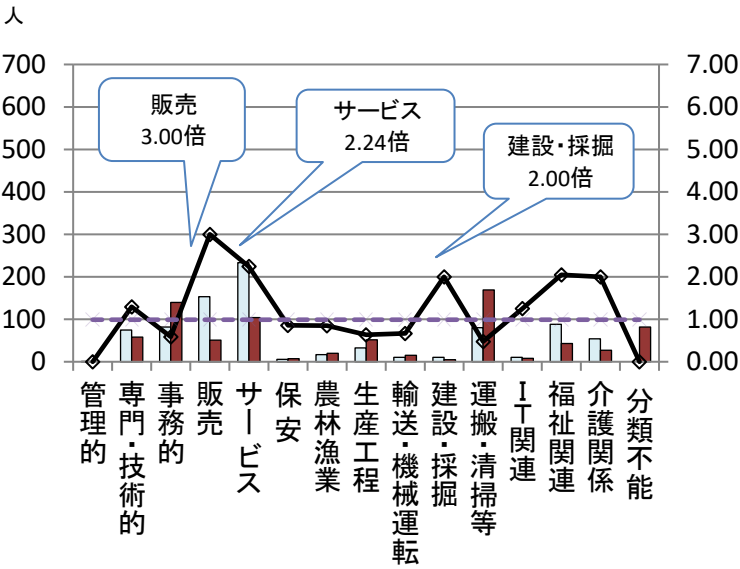
#### フルタイム

有効求人数 有効求職者数  
有効求人倍率 平均値



#### パート

有効求人数 有効求職者数  
有効求人倍率 平均値



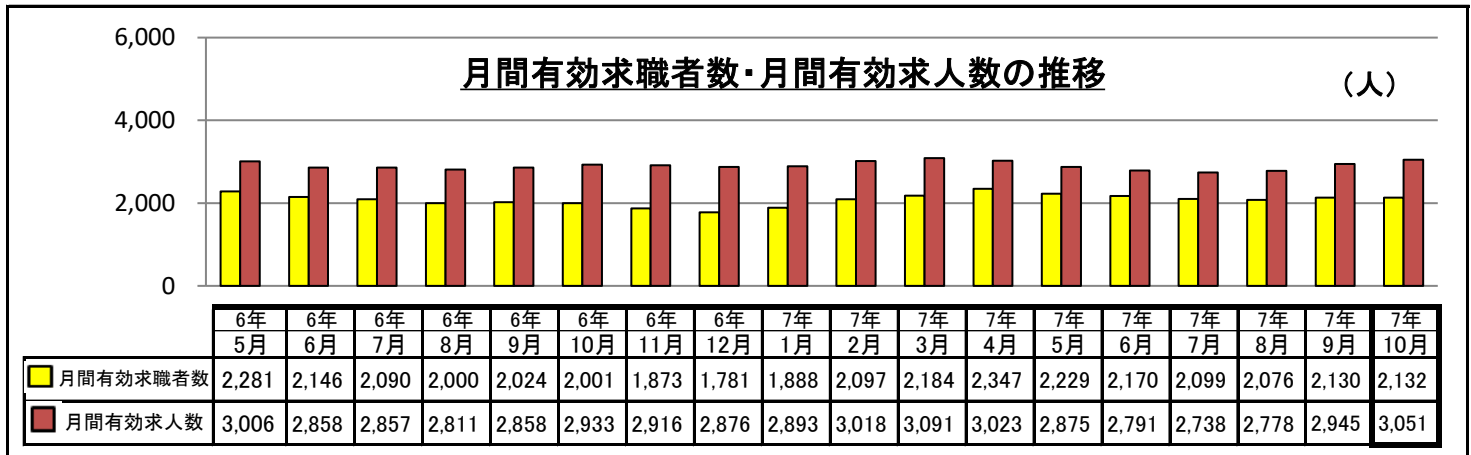
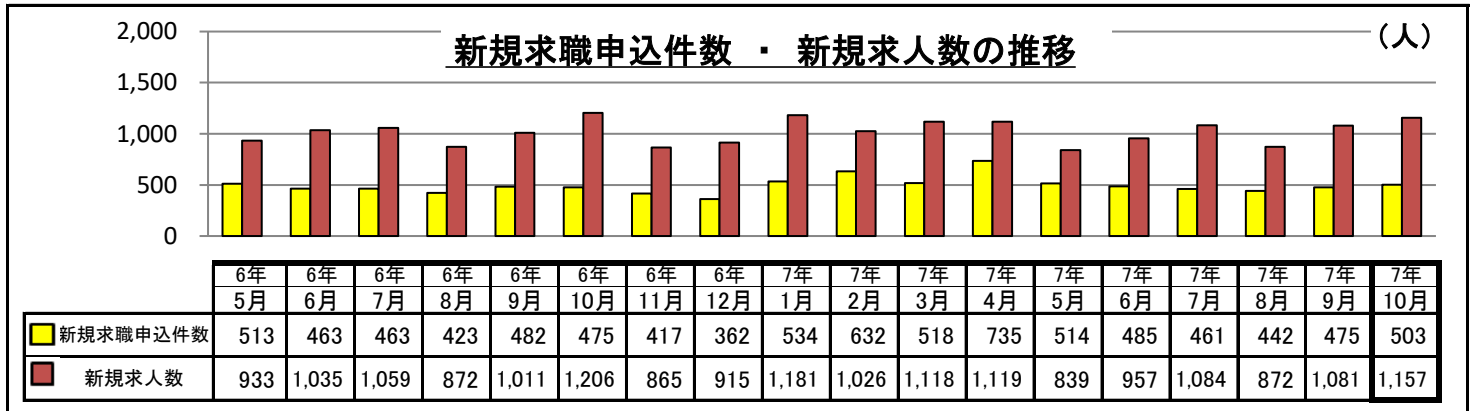
### 職業別賃金情報 及び 職業別バランスシート（臨時求人を除く）

職 業 計	フルタイム		パートタイム		有効求人数		有効求職者数		有効求人倍率	
	新規求人 平均賃金 【千円】	新規求職 希望賃金 【千円】	新規求人 平均賃金 【十円】	新規求職 希望賃金 【十円】	フルタイム 【人】	パートタイム 【人】	フルタイム 【人】	パートタイム 【人】	フルタイム	パートタイム
職 業 計	248	215	117	102	2,237	700	1,421	703	1.57	1.00
A 管理的	300	300	0	0	6	1	3	0	2.00	-
B 専門・技術的	288	258	149	107	418	75	155	58	2.70	1.29
建築・土木技術者	320	306	107	123	160	5	13	2	12.31	2.50
看護師等	250	221	156	117	66	32	33	16	2.00	2.00
C 事務的	223	195	118	103	168	82	308	140	0.55	0.59
D 販売	267	208	105	100	109	153	56	51	1.95	3.00
商品販売	234	193	105	100	37	140	41	49	0.90	2.86
営業	273	242	0	0	70	13	15	2	4.67	6.50
E サービス	218	188	117	103	243	233	123	104	1.98	2.24
飲食物調理	219	167	112	103	33	66	37	44	0.89	1.50
接客・給仕	229	199	117	103	33	70	28	25	1.18	2.80
F 保 安	206	250	112	98	100	6	18	7	5.56	0.86
G 農林漁業	235	180	110	103	41	17	21	20	1.95	0.85
H 生産工程	230	211	110	100	390	33	207	52	1.88	0.63
I 輸送・機械運転	258	239	106	118	216	10	99	15	2.18	0.67
自動車運転等	247	235	106	103	124	9	54	10	2.30	0.90
建設機械運転等	287	270	0	0	83	1	32	4	2.59	0.25
J 建設・採掘	279	249	120	103	437	10	104	5	4.20	2.00
K 運搬・清掃・包装等	215	198	110	100	109	80	158	169	0.69	0.47
(IT関連)	224	358	112	98	45	10	31	8	1.45	1.25
(福祉関連)	220	203	132	108	210	88	85	43	2.47	2.05
〈うち介護関係〉	208	194	110	104	136	54	42	27	3.24	2.00
分類不能	0	221	0	101	0	0	169	82	0.00	0.00

ハローワークインターネットサービスの機能拡充に伴い、令和3年9月以降の数値には、ハローワークに来所せず、オンライン上で求職登録した求職者数や、求職者がハローワークインターネットサービスの求人に直接応募した就職件数等が含まれている。

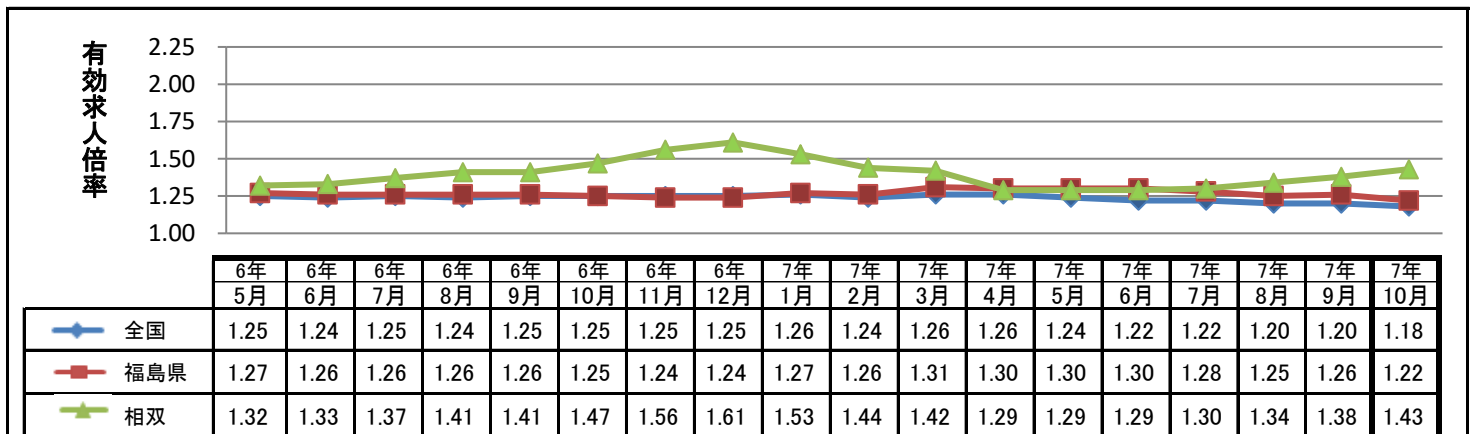
（紹介月報（様式4号））

## 管内の求人・求職者数の推移



職業紹介状況報告(様式1号)より集計

## 全国・福島県・相双の有効求人倍率の推移



### <最新の雇用失業情勢データ>

令和 7 年 10 月分

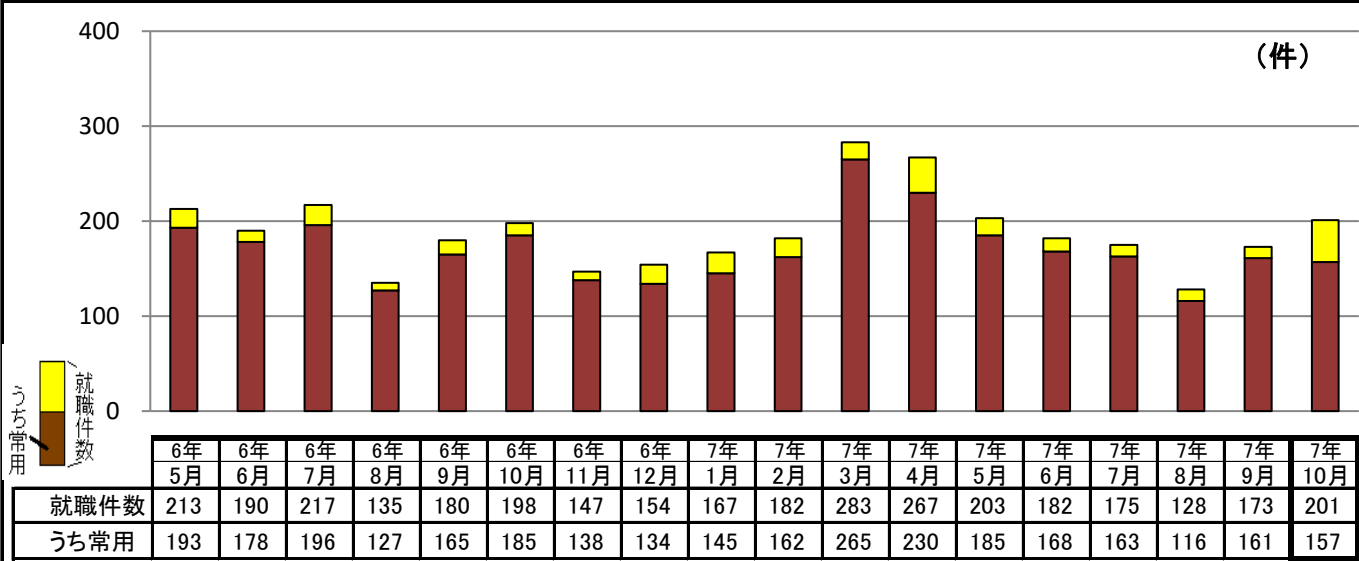
有効求人倍率	相双地区	1.43 倍	(前月比 +0.05 ポイント)
	全国	1.18 倍	(前月比 -0.02 ポイント)
	福島県	1.22 倍	(前月比 -0.04 ポイント)

(注) 全国及び福島県の月間有効求人倍率は季節調整値、相双は原数値となる。(福島労働局公表)  
季節調整値は毎年1回(1月データ公表時)、過去にさかのぼって見直しが行われる。

完全失業率	全国	2.6 %	(前月比 0 ポイント)
完全失業者数	全国	185 万人	(前月比 +4 万人)

完全失業率・完全失業者数は季節調整値となる。出典は総務省統計局「労働力調査」

管内の月別就職件数の推移



年代別有効求職者 分布状況

年齢	有効 常用求職者数（パートを含む 常用のみ）						
	当月			前月			対 前 月 比
	当月	前年同月	対前年同月	当月	前年同月	対前年同月	
	R07年10月	R06年10月	増 減	R07年9月	R06年9月	増 減	
合計	2,124人	1,990人	134人	2,125人	2,014人	111人	▲ 1人
全体に対する割合	100%	100%		100%	100%		
～ 19歳	24人	33人	▲ 9人	23人	32人	▲ 9人	1人
	1.1%	1.7%	▲ 27.3%	1.1%	1.6%	▲ 28.1%	4.3%
20 ～ 29歳	316人	285人	31人	311人	294人	17人	5人
	14.9%	14.3%	10.9%	14.6%	14.6%	5.8%	1.6%
30 ～ 39歳	349人	356人	▲ 7人	354人	339人	15人	▲ 5人
	16.4%	17.9%	▲ 2.0%	16.7%	16.8%	4.4%	▲ 1.4%
40 ～ 49歳	416人	379人	37人	406人	389人	17人	10人
	19.6%	19.0%	9.8%	19.1%	19.3%	4.4%	2.5%
50 ～ 59歳	497人	428人	69人	498人	434人	64人	▲ 1人
	23.4%	21.5%	16.1%	23.4%	21.5%	14.7%	▲ 0.2%
60歳 ～	522人	509人	13人	533人	526人	7人	▲ 11人
	24.6%	25.6%	2.6%	25.1%	26.1%	1.3%	▲ 2.1%

（紹介月報（様式7号））

管内の雇用保険業務取扱状況 令和7年10月分

	計	男	女
適用事業所数	3,070	－	－
被保険者数	36,465	23,455	13,010
資格取得者数	481	310	171
資格喪失者数	758	388	370
受給資格決定件数	104	49	55
受給者実人員	454	213	241
支給金額（千円）	61,276	30,241	31,035
再就職手当支給人員	36	22	14
再就職手当支給金額（千円）	15,211	10,656	4,555



福島労働局職業安定部・ハローワーク 公式マスコットキャラクター「福まる」

※支給金額は千円未満を切り捨てています。このため本月計とは一致しないことがあります。

ちゃんとチェック!

# 最低賃金



働く人も、雇う人も、確認を忘れずに☑

## 福島県 最低賃金

令和8年  
1月1日 から  
時間額

1,033 円

前年比 **UP**  
78円

最低賃金とは、働くすべての人に賃金の最低額を保障する制度です。

WEBで確認!

最低賃金に関する  
特設サイト



最低賃金 特設サイト

検索

最低賃金に関する  
お問い合わせは  
福島労働局または  
最寄りの労働基準監督署へ



福島労働局

検索

賃金引上げ  
特設ページ

賃金引上げに向けた支援策  
等を掲載しています。



賃金引上げ特設ページ

検索

中小企業事業者  
の皆さんへ



業務改善  
助成金

最大600万円を助成

