

# 第一緑化工業(株)

会津若松市/建設業

従業員数18名(うち男性15名、女性3名)



建設業



異常気象等による自然災害を防止・復旧する為に最新の技術を駆使し、山の法面や道路の土木工事等、インフラ整備をしている会社です。



## こんな人と働きたい!

能動的に行動し、協力し合うことができる人。  
やらない言い訳やできない理由を考えるのではなく、どうすればできるのか考え行動できる人。  
プラス思考で、前向きに積極的に資格取得しスキルアップし、自信とプライドを持って挑戦し続ける人。  
嬉しい時は喜び、共有できる人。  
失敗を恐れない人。



代表取締役  
鈴木 正一さん

## 就職活動のポイント!

相手の話をよく聞き理解し、自分の意見をきちんと伝えることは仕事を円滑に行う上で重要です。コミュニケーション、挨拶、礼儀など普段の生活の中で基本的な事は、今後も大切になってきます。

## 入社後の資格取得

「土木施工管理技士」「造園施工管理技士」等、その他の技能講習や特別教育など会社のバックアップで様々な資格取得を目指せます。

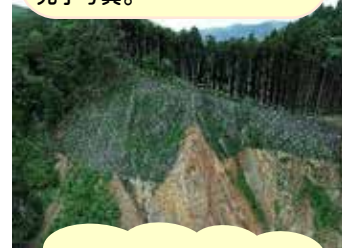


## 会社のここが魅力!

当社では皆で意見を出し合い、互いに仕事をフォローしたりと団結力を大切にしています。  
仕事の評価は個人だけではなく社員全体を対象とし、仕事の成果が高く評価された時は、メイン担当者だけでなく全従業員に特別手当を支給するので、「協力していいものを作ろう!」という意欲にあふれています。



ドローンで撮影した法面工事完了写真。



法面(のりめん)工事の目的は、斜面崩壊や地すべりなどの土砂災害を防止することです。



現場打ち合わせ風景



職場の雰囲気はどうですか?



工事部  
板橋 修希さん

全体的に明るい雰囲気で話しやすいため、質問や報告などしやすいです。  
めりはりもきっちりしていて仕事をするときは皆で真剣に仕事に取り組み、完成したときの達成感もみんなを感じ合っています。

## 先輩社員に質問!

防災・減災・復旧工事などのインフラ整備をすることで、自分のふるさとの会津をはじめ、福島県の地域や社会に様々な形で貢献でき感謝される事の嬉しさや、法面工事に特化した専門技術の奥深さとおもしろさを学ぶ中で、仕事を通して関わる方々とのコミュニケーションの楽しさも学ぶことができています。



工事部  
鈴木 秀進さん

働く中で学んだことはなんですか?