

令和6年12月27日発行

## 雇用のうごき

令和7年1月号  
(11月内容)

ハローワーク 福島

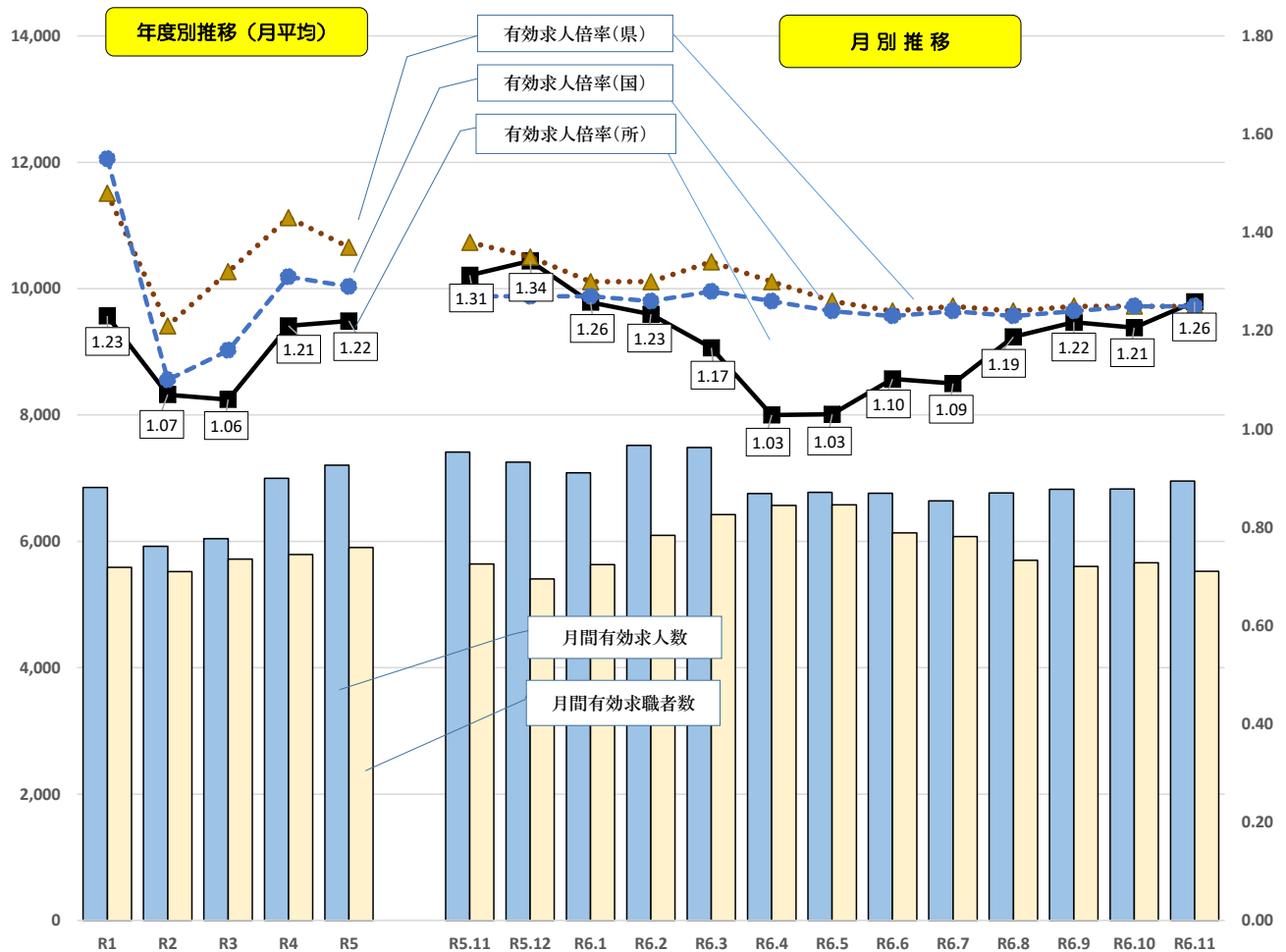
〒960-8589

福島市狐塚 17-40

TEL 024-534-4121

## I 管内の雇用失業情勢

○ 求人数及び求職者数と有効求人倍率の動き(学卒を除きパートを含む)

有効求人倍率 全国 **1.25** 倍 福島県 **1.25** 倍 福島所管内 **1.26** 倍

\* 福島県、全国の有効求人倍率は季節調整値です。なお、令和5年12月以前の数値は、令和6年1月分公表時に新季節指数により改定されています。

○ 新規求職者数	1,132 人	前月比 ▲ 17.9% (▲ 247 人)	前年同月比 ▲ 12.4% (▲ 160 人)
○ 月間有効求職者数	5,525 人	前月比 ▲ 2.4% (▲ 136 人)	前年同月比 ▲ 2.1% (▲ 117 人)
○ 新規求人数	2,732 人	前月比 20.1% (458 人)	前年同月比 6.8% (174 人)
○ 月間有効求人数	6,955 人	前月比 1.8% (126 人)	前年同月比 ▲ 6.2% (▲ 456 人)
○ 月間有効求人倍率	1.26 倍	前月比 0.05 ポイント 上昇	前年同月比 0.05 ポイント 下降

\* 月間有効求人倍率 → 月間有効求人数 ÷ 月間有効求職者数

\* 月間有効求人数 → 前月から繰り越された有効求人数 + 当月の新規求人数

\* 月間有効求職者数 → 前月から繰り越された有効求職者数 + 当月の新規求職申込件数

一般職業紹介状況次回(令和7年2月号)公表日: 令和7年1月31日(金)

## Ⅱ 求職・求人の動向

### (1) 求職

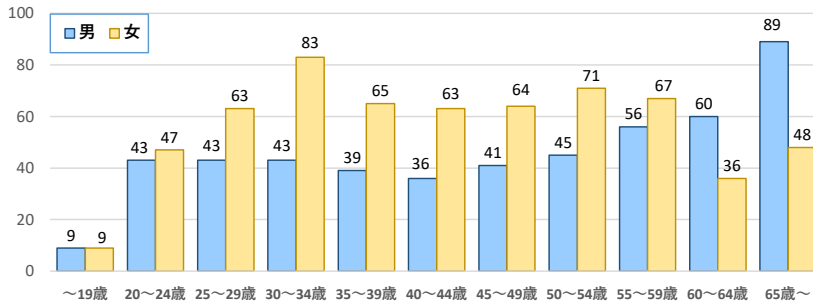
新規求職申込件数は前年同月比12.4%(160人)減少、月間有効求職者も2.1%(117人)減少となった。月間有効求職者のうち、正社員希望者は68.2%となり前年同月比で2.0ポイント下回った。

#### ○ 求職の動向

求職動向		今月			前月			前年同月			対前月比			対前年同月比		
		計	男	女	計	男	女	計	男	女	計	男	女	計	男	女
新規求職申込件数	フルタイム	800	404	395	952	499	446	946	493	449	▲16.0	▲19.0	▲11.4	▲15.4	▲18.1	▲12.0
	パートタイム	332	106	226	427	139	283	346	105	241	▲22.2	▲23.7	▲20.1	▲4.0	1.0	▲6.2
	計	1,132	510	621	1,379	638	729	1,292	598	690	▲17.9	▲20.1	▲14.8	▲12.4	▲14.7	▲10.0
月間有効求職者数	フルタイム	3,780	2,070	1,691	3,903	2,140	1,742	3,971	2,158	1,805	▲3.2	▲3.3	▲2.9	▲4.8	▲4.1	▲6.3
	パートタイム	1,745	577	1,152	1,758	577	1,163	1,671	516	1,153	▲0.7	0.0	▲0.9	4.4	11.8	▲0.1
	計	5,525	2,647	2,843	5,661	2,717	2,905	5,642	2,674	2,958	▲2.4	▲2.6	▲2.1	▲2.1	▲1.0	▲3.9

(注) 性別を記載しないで求職登録可能なため男女計が一致しない場合があります。

#### ○ 新規常用求職者の状態



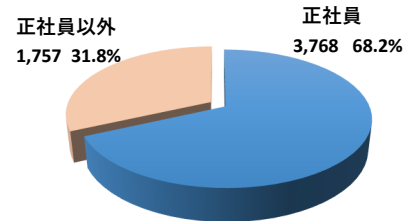
#### ○ 新規常用求職者の状態(パート除く)

項目	計	男	女	
新規求職者数	797	402	394	
就業・不就業の状態	1. 在職者数	312	139	172
	2. 離職者数	422	216	206
	定年等	4	3	1
	事業主都合	126	57	69
	自己都合	286	153	133
3. 無業者等	63	47	16	

#### ○ 正社員希望の動向

正社員希望動向	今月	前月	前年同月	対前月比	対前年同月比
正社員希望者構成割合(%)	68.2	68.7	70.2	▲0.5	▲2.0
正社員希望求職者数	3,768	3,890	3,961	▲3.1	▲4.9
月間有効求職者数	5,525	5,661	5,642	▲2.4	▲2.1

#### ● 正社員希望者割合



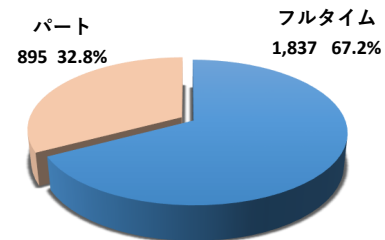
### (2) 求人

新規求人数は前年同月比6.8%(174人)の増加となり、月間有効求人数は6.2%(456人)の減少となった。

#### ○ 求人の動向(フル・パート)

求人動向		今月	前月	前年同月	対前月比	対前年同月比
新規求人数	フルタイム	1,837	1,677	1,637	9.5	12.2
	パートタイム	895	597	921	49.9	▲2.8
	計	2,732	2,274	2,558	20.1	6.8
月間有効求人数	フルタイム	4,778	4,765	5,007	0.3	▲4.6
	パートタイム	2,177	2,064	2,404	5.5	▲9.4
	計	6,955	6,829	7,411	1.8	▲6.2

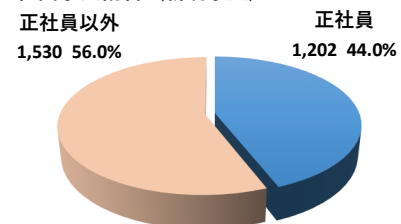
#### ● フルタイム・パート求人割合(新規求人)



#### ○ 正社員求人の動向

正社員求人	今月	前月	前年同月	対前月比	対前年同月比
正社員新規求人数	1,202	1,121	1,043	7.2	15.2
正社員有効求人数	3,237	3,156	3,430	2.6	▲5.6

#### ● 正社員求人割合(新規求人)



※【求人倍率】とは、求職者に対する求人数の割合です。

※【正社員】とは、常用的フルタイム勤務で、勤め先で正社員・正職員などと呼ばれる正規労働者です。

※【常用】とは、雇用契約において雇用期間の定めがないか又は4ヶ月以上の雇用期間が定められているものです。

※【パート】とは、1週間の所定労働時間が同一の事業所に雇用されている通常の労働者の1週間の所定労働時間に比して短い者です。

○ 産業別新規求人受理状況(フル・パート)

● 前年同月比で増加した業種

順位	業種名	増加数(人)	増加率(%)
①	医療, 福祉	203	42.6
②	卸売業, 小売業	68	23.9
③	宿泊業, 飲食サービス業	41	47.1
④	生活関連サービス業, 娯楽業	21	16.9
⑤	情報通信業	8	133.3

● 前年同月比で減少した業種

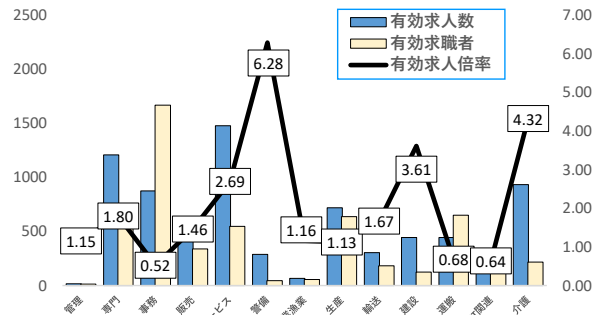
順位	業種名	減少数(人)	減少率(%)
①	学術研究, 専門・技術サービス業	▲ 37	▲ 58.7
②	製造業	▲ 35	▲ 11.4
②	運輸業, 郵便業	▲ 35	▲ 25.5
④	教育, 学術支援業	▲ 24	▲ 32.9
⑤	建設業	▲ 20	▲ 8.7

産業別	今月	前月	前年同月	対前月比	対前年同月比
農業, 林業, 漁業(01~04)	23	11	29	109.1	▲ 20.7
建設業(06~08)	211	221	231	▲ 4.5	▲ 8.7
製造業(09~32)	272	241	307	12.9	▲ 11.4
09 食料品	75	54	56	38.9	33.9
24 金属製品	21	21	13	0.0	61.5
28 電子部品・デバイス・電子回路	12	6	15	100.0	▲ 20.0
29 電気機械器具	39	3	27	1,200.0	44.4
30 情報通信機械器具	4	35	75	▲ 88.6	▲ 94.7
31 輸送用機械器具	2	12	29	▲ 83.3	▲ 93.1
情報通信業(37~41)	14	3	6	366.7	133.3
運輸業, 郵便業(42~49)	102	95	137	7.4	▲ 25.5
卸売業, 小売業(50~61)	353	211	285	67.3	23.9
56~61 小売業	302	174	230	73.6	31.3
金融業, 保険業(62~67)	35	42	32	▲ 16.7	9.4
不動産, 物品賃貸業(68~70)	23	16	16	43.8	43.8
学術研究, 専門・技術サービス業(71~74)	26	45	63	▲ 42.2	▲ 58.7
宿泊業, 飲食サービス業(75~77)	128	103	87	24.3	47.1
75 宿泊業	69	49	47	40.8	46.8
76 飲食店	56	51	40	9.8	40.0
生活関連サービス業, 娯楽業(78~80)	145	36	124	302.8	16.9
教育, 学習支援業(81~82)	49	32	73	53.1	▲ 32.9
医療, 福祉(83~85)	679	613	476	10.8	42.6
複合サービス事業(86~87)	11	36	27	▲ 69.4	▲ 59.3
サービス業(88~96)	450	528	456	▲ 14.8	▲ 1.3
91 職業紹介・労働者派遣業	53	79	43	▲ 32.9	23.3
公務・その他(97~99)	195	39	204	400.0	▲ 4.4
産業計	2,732	2,274	2,558	20.1	6.8

○ 職業別求人・求職状況(常用フル・常用パート)

職業別	新規求職者	有効求職者	新規求人数	有効求人数	新規求人倍率	有効求人倍率
管理的職業	6	13	6	15	1.00	1.15
専門的・技術的職業	147	671	542	1,207	3.69	1.80
事務的職業	348	1,667	237	875	0.68	0.52
販売・営業的職業	70	338	263	494	3.76	1.46
サービスの職業	113	548	468	1,476	4.14	2.69
警備・保安の職業	8	46	115	289	14.38	6.28
農業漁業の職業	11	56	28	65	2.55	1.16
生産工程の職業	123	637	288	717	2.34	1.13
輸送・機械運転の職業	42	183	111	305	2.64	1.67
建設・採掘の職業	30	123	113	444	3.77	3.61
運搬・清掃・包装等の職業	129	650	176	443	1.36	0.68
IT関連職業合計	39	218	52	139	1.33	0.64
福祉関連職業合計	84	351	555	1,279	6.61	3.64
うち介護関係	44	216	427	933	9.70	4.32
分類不能	94	557	0	0	0.00	0.00
職業別計	1,121	5,489	2,347	6,330	2.09	1.15

● 求人・求職バランスシート



Ⅲ 求人倍率

求人倍率	今月	前月	前年同月	対前月比	対前年同月比
新規求人倍率	2.41	1.65	1.98	0.76	0.43
有効求人倍率(所)	1.26	1.21	1.31	0.05	▲ 0.05
有効求人倍率(県)	1.25	1.25	1.38	0.00	▲ 0.13
有効求人倍率(全国)	1.25	1.25	1.27	0.00	▲ 0.02

Ⅳ 就職状況

就職状況	今月	前月	前年同月	対前月比	対前年同月比
就職件数	400	389	380	2.8	5.3
就職率	35.3	28.2	29.4	7.1	5.9

\* 就職率は、新規求職者数をベースに算出しています。

Ⅴ 雇用保険業務取扱状況

雇用保険業務	今月	前月	前年同月	対前年同月比
適用				
適用事業所数(月末日現在)	6,426	6,417	6,530	▲ 1.6
被保険者数	111,666	111,657	113,394	▲ 1.5
資格取得者数	1,060	1,167	1,169	▲ 9.3
資格喪失者数	1,074	1,608	1,143	▲ 6.0
うち事業主都合離職者	84	72	87	▲ 3.4
離職票交付枚数	686	958	745	▲ 7.9
給付				
受給資格決定件数	279	308	292	▲ 4.5
初回受給者数	237	269	266	▲ 10.9
基本手当受給者実人員	1,187	1,288	1,164	2.0
基本手当基本分給付総額(千円)	143,156	181,486	147,512	▲ 3.0

障害者雇用を目指す事業主の皆様へ

令和6年度

# 精神障害者(発達障害者) 雇用促進セミナー

ハローワーク福島では、精神・発達障害への理解促進や雇用管理ノウハウの向上を目的として、企業で働く障害者の取組事例、雇入れ・職場定着のための雇用支援策などについて説明するセミナーを開催します。

日

時

令和7年 **1月20日** (月)

場

所

13:30～15:55

ハローワーク福島 大会議室 福島市狐塚17-40

■受講対象 障害者雇用を検討中の事業主又は採用ご担当者様

■申込方法 「参加申込書」を郵便又は電話、メールにてお申し込み下さい。

## MENU

### 【セミナー第一部】

- ・「障害者の職業紹介状況」 ハローワーク福島
- ・「精神障害者雇用の取組事例」  
講師：ミライズ株式会社 様

### 【セミナー第二部】

- ・事業主支援ワークショップ 福島障害者職業センター

テーマ「発達障害者の雇用管理」  
～グループ討議を中心に行います～

\*セミナー内容については一部変更の場合もございます。

## 求人・求職バランスシート(令和6年11月分)

## 【常用的フルタイム】

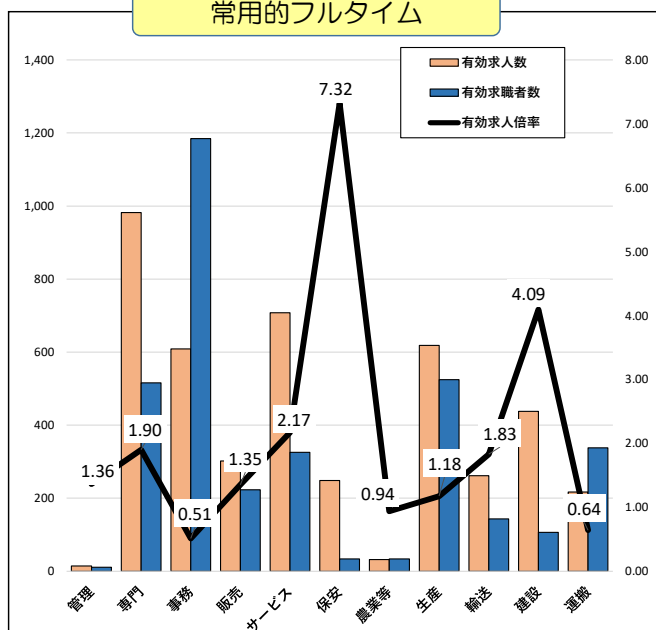
ハローワーク福島

項目	有効求人倍率(倍)	有効求人数(人)	有効求職者数(人)	19歳・以下	20～・24歳	25～・29歳	30～・34歳	35～・39歳	40～・44歳	45～・49歳	50～・54歳	55～・59歳	60～・64歳	65歳以上
職業計	1.18	4,432	3,768	48	379	469	411	386	350	386	440	404	327	168
A 管理的職業	1.36	15	11	0	2	0	0	0	1	1	2	1	2	2
B 専門的・技術的職業	1.90	982	516	3	71	71	58	57	49	41	55	42	41	28
C 事務的職業	0.51	609	1,185	5	111	166	150	144	125	140	114	108	85	37
D 販売の職業	1.35	302	223	5	28	36	27	22	18	17	20	28	17	5
E サービスの職業	2.17	708	326	6	36	30	30	32	29	36	43	42	30	12
F 保安の職業	7.32	249	34	0	0	2	4	2	5	2	2	3	4	10
G 農林漁業の職業	0.94	32	34	0	3	7	1	2	6	3	2	2	5	3
H 生産工程の職業	1.18	618	525	12	57	60	55	49	38	65	79	55	41	14
I 輸送・機械運転の職業	1.83	262	143	3	5	7	5	11	12	14	19	25	32	10
J 建設・採掘の職業	4.09	438	107	2	10	6	4	12	11	16	17	11	8	10
K 運搬・清掃等の職業	0.64	217	338	4	21	42	35	26	22	42	45	47	33	21
分類不能の職業	0.00	0	326	8	35	42	42	29	34	9	42	40	29	16

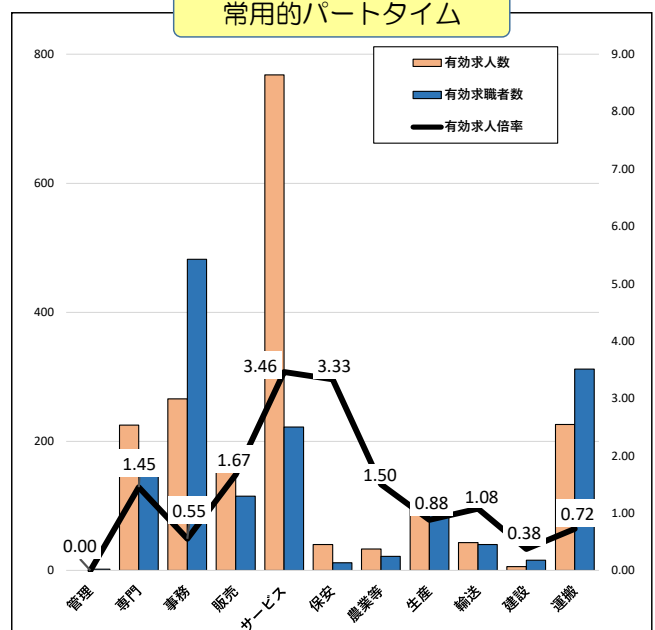
## 【常用的パートタイム】

項目	有効求人倍率(倍)	有効求人数(人)	有効求職者数(人)	19歳・以下	20～・24歳	25～・29歳	30～・34歳	35～・39歳	40～・44歳	45～・49歳	50～・54歳	55～・59歳	60～・64歳	65歳以上
職業計	1.10	1,898	1,721	18	53	93	118	126	147	133	150	187	296	400
A 管理的職業	0.00	0	2	0	0	1	0	0	0	0	0	0	0	1
B 専門的・技術的職業	1.45	225	155	0	3	17	16	17	12	9	9	15	26	31
C 事務的職業	0.55	266	482	2	9	27	32	43	59	55	56	51	68	80
D 販売の職業	1.67	192	115	3	5	8	5	6	5	4	12	20	26	21
E サービスの職業	3.46	768	222	1	4	5	19	8	12	18	28	27	47	53
F 保安の職業	3.33	40	12	0	0	0	0	0	0	0	1	0	0	11
G 農林漁業の職業	1.50	33	22	1	2	1	0	0	3	3	1	3	2	6
H 生産工程の職業	0.88	99	112	3	5	4	5	11	10	7	7	8	21	31
I 輸送・機械運転の職業	1.08	43	40	0	0	0	0	0	1	0	1	5	6	27
J 建設・採掘の職業	0.38	6	16	0	0	0	0	0	1	1	1	0	4	9
K 運搬・清掃等の職業	0.72	226	312	1	18	11	16	21	16	18	22	40	60	89
分類不能の職業	0.00	0	231	7	7	19	25	20	28	18	12	18	36	41

常用的フルタイム



常用的パートタイム



## 求人賃金・求職者希望賃金情報

2024年11月度

## 0701福島所計

【常用的フルタイム】

(単位:円 月額)

項 目		求人賃金		求職希望賃金	
		下限賃金	上限賃金	男	女
職業別	A 管理的職業従事者	240,958	274,217	266,667	
	B 専門的・技術的職業従事者	206,141	269,289	232,449	204,912
	C 事務従事者	176,762	218,592	213,704	180,990
	D 販売従事者	191,127	238,969	229,643	189,375
	E サービス職業従事者	188,702	233,400	206,875	176,176
	F 保安職業従事者	181,075	200,863	208,000	
	G 農林漁業従事者	185,508	234,917	172,000	180,000
	H 生産工程従事者	183,530	246,902	199,000	183,514
	I 輸送・機械運転従事者	206,379	244,908	236,957	240,000
	J 建設・採掘従事者	206,619	313,043	273,846	200,000
	K 運搬・清掃・包装等従事者	171,788	198,783	201,458	172,500
	L 分類不能の職業			248,800	199,000
年齢別・職業別計		192,537	246,023	220,894	185,229
年齢別	19歳以下			186,250	181,667
	20～24歳			194,571	190,769
	25～29歳			199,143	194,038
	30～34歳			208,529	184,516
	35～39歳			222,941	177,333
	40～44歳			245,667	188,611
	45～49歳			223,143	183,333
	50～54歳			233,333	186,458
	55～59歳			229,545	178,667
	60～64歳			255,676	173,636
65歳以上			196,296	173,333	

【常用的パートタイム】

(単位:円 時給)

項 目		求人賃金		求職希望賃金	
		下限賃金	上限賃金	男	女
職業別	A 管理的職業従事者			1,000	
	B 専門的・技術的職業従事者	1,291	1,473	1,382	1,219
	C 事務従事者	1,058	1,096	1,007	977
	D 販売従事者	990	1,095	970	976
	E サービス職業従事者	1,016	1,149	1,034	993
	F 保安職業従事者	1,086	1,170	1,167	
	G 農林漁業従事者	1,054	1,228	1,500	1,000
	H 生産工程従事者	976	1,021	1,000	980
	I 輸送・機械運転従事者	1,016	1,080	1,010	
	J 建設・採掘従事者			955	
	K 運搬・清掃・包装等従事者	995	1,024	961	958
	L 分類不能の職業			984	997
年齢別・職業別計		1,053	1,149	1,028	1,013
年齢別	19歳以下				
	20～24歳			955	989
	25～29歳			978	1,044
	30～34歳				1,011
	35～39歳			955	1,029
	40～44歳				1,049
	45～49歳			978	1,008
	50～54歳			1,239	985
	55～59歳			955	994
	60～64歳			986	1,026
65歳以上			1,036	1,007	