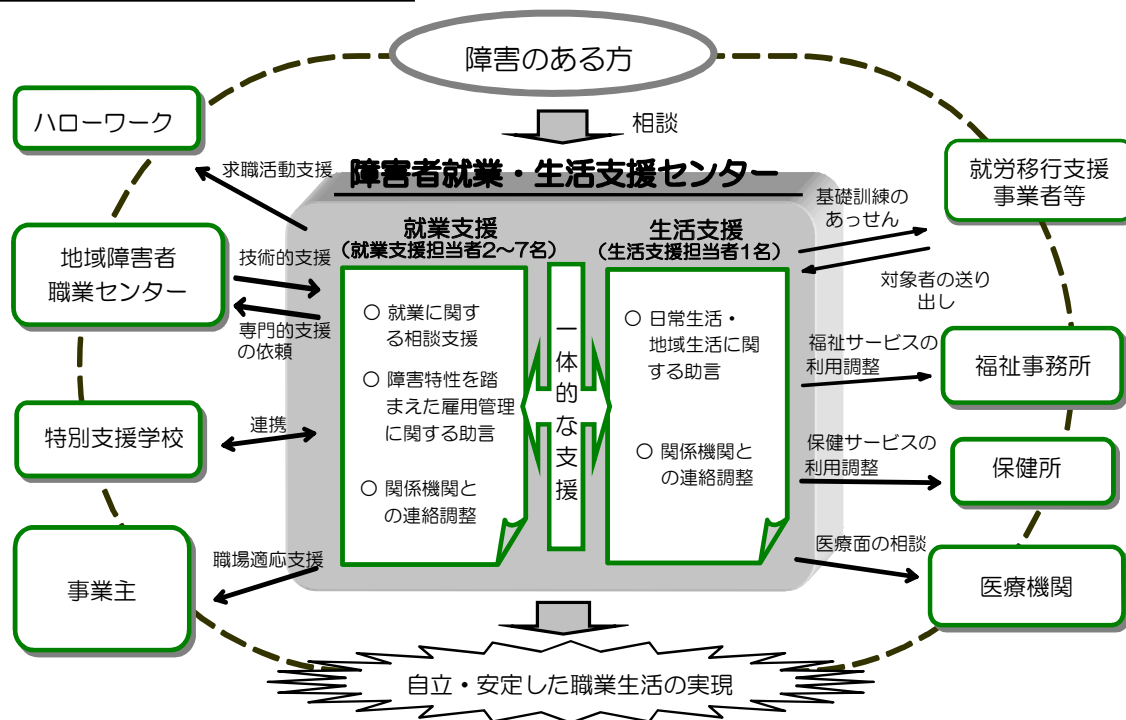


# 障害者就業・生活支援センターとは

障害のある方の就業面と生活面の一体的な相談・支援を行う支援機関で、国（福島労働局）と福島県が事業を委託した法人が運営しています。一般企業で働きたいという障害のある方に対する支援や障害のある方の雇用に取り組んでいる、これから取り組みたい、という企業の皆さまへの相談・支援を行っています。

## 雇用と福祉のネットワーク



## 業務の内容

就業及びそれに伴う日常生活上の支援を必要とする障害のある方に対し、センター窓口での相談や職場・家庭訪問等を実施します。

### <就業面での支援>

- 就業に関する相談支援
  - ・ 就職に向けた準備支援（職業準備訓練、職場実習のあっせん）
  - ・ 就職活動の支援
  - ・ 職場定着に向けた支援
- 障害のある方それぞれの障害特性を踏まえた雇用管理についての事業所に対する助言
- 関係機関との連絡調整

### <生活面での支援>

- 日常生活・地域生活に関する助言
  - ・ 生活習慣の形成、健康管理、金銭管理等の日常生活の自己管理に関する助言
  - ・ 住居、年金、余暇活動など地域生活、生活設計に関する助言
- 関係機関との連絡調整

## 福島県内 障害者就業・生活支援センター一覧

(令和6年4月1日現在)

センター名	運営法人	センター所在地	センター電話番号	支援地域	センターウェブサイト(URL)
いわき障害者就業・生活支援センター	(社福)いわき福音協会	970-8026 いわき市平字堂ノ前2	0246-24-1588	いわき市	<a href="http://life-support-i-fukuin.com/project.html">http://life-support-i-fukuin.com/project.html</a>
県中地域障害者就業・生活支援センター ふっとわーく	(社福)ほっと福祉記念会	963-8835 福島県郡山市小原田2-4-7	024-941-0570	郡山市・須賀川市・田村市・鏡石町・石川町・平田村・浅川町・古殿町・三春町・小野町・天栄村・玉川村	<a href="http://www.hotfukushi.jp/publics/index/20/">http://www.hotfukushi.jp/publics/index/20/</a>
会津障害者就業・生活支援センター ふろんていあ	(社福)若樹会	965-0062 福島県会津若松市神指町大字北四合字伊丹堂86-1	0242-85-6592	会津若松市・喜多方市・北塩原村・西会津町・磐梯町・猪苗代町・会津坂下町・湯川村・柳津町・三島町・金山町・昭和村・会津美里町(南会津圏域をカバー)	<a href="http://www.aizu-wssceter.jp/">http://www.aizu-wssceter.jp/</a>
相双障害者就業・生活支援センター	(社福)福島県福祉事業協会	975-0032 南相馬市原町区桜井町1-99	0244-24-3553	相馬市・南相馬市・新地町・飯館村・浪江町・大熊町・双葉町・富岡町・楡葉町・広野町・川内村・葛尾村	<a href="https://ffk.jp/soma/soso-challenged-support.html">https://ffk.jp/soma/soso-challenged-support.html</a>
県南障がい者就業・生活支援センター まごころステーション	(社福)福島県社会福祉事業団	961-0957 白河市道場小路91-5 第6大成プラザ1階	0248-23-8031	白河市・西郷村・矢吹町・中島村・泉崎村・棚倉町・塙町・矢祭町・鮫川村	<a href="http://www.fukushima-si.jp/support_center/">http://www.fukushima-si.jp/support_center/</a>
県北障害者就業・生活支援センター	(社福)つばさ福祉会	960-8164 福島市八木田字並柳20-5 福島八木田ビル106	024-529-6800	福島市・伊達市・二本松市・本宮市・国見町・桑折町・川俣町・大玉村	<a href="http://tsubasa-fukushi.or.jp/kenpoku/">http://tsubasa-fukushi.or.jp/kenpoku/</a>