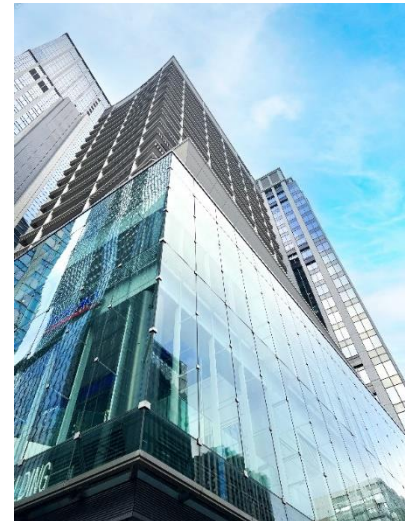


株式会社 エヌビーエス東日本工場

所在地：双葉郡檜葉町

事業内容：機能性加工ガラス製造 / 現場打合せ /
見積／採寸・工事一式



【事業内容の紹介】

当社は、採寸から施工までをトータルでお客様のご要望にお応えする、機能性加工ガラスメーカーです。

機能性加工ガラスとは、紫外線カット、防犯、室温調節など様々な機能をもったガラスのことで、ガラスにインクを焼き付けてガラスに色をつけたり、ブランドショップのロゴを表現することもできます。斬新な発想と確かな技術力、そして豊富な生産力により、機能性ガラス製品をお客様にお届けしています。全国の、ランドマークタワー、駅、美術館、テーマパークなど、様々な場所に納入しております。

2022年、双葉郡檜葉町に業界最先端の技術を結集した”東日本工場”がオープンしました。総床面積28,062㎡(東京ドーム1.5個分)の広大な敷地に、幅117m×長さ250mの社屋を建設し国内最大サイズのガラス加工設備を導入しています。これによって、これまで国内では製造することができなかった大きなサイズの機能性加工ガラスが製造できるようになりました。

また、できるだけガラスが人の手に触れない製造をコンセプトとし、安全な環境で、安定した品質の製品をスピーディーに供給しています。

【会社理念】

機能ガラス事業を通じて、安全で環境にやさしい製品を提供し勇気を持って、果敢に変革する企業体を目指します。

お客様に安心・安全・満足をお届けするために、社会や市場の変化を先取りし、高い品質の製品・サービスをお客様にご提供します。

【職場環境】

東日本工場は、海外から輸入した最新設備や大型ロボットにより、安全で効率的な生産が行える環境にあります。このような環境のなかで、綺麗に色が出るか試作品を製造したり、外気温によって設備の温度を変更したり、様々な製品を組み合わせ、オーダーメイドの機能性加工ガラスを製造しています。また、食堂やトイレなども白を基調とした明るさと清潔感のあるデザインになっています。東日本工場で働いている社員の平均年齢は、34.1歳(会社全体の平均年齢は39.9歳)と若く、活気あふれる職場です。

【今後の展望】

首都圏をはじめ、大きな建物のガラスを「複層ガラス」に変える動きが始まっています。

「複層ガラス」は快適な室温を保つ機能があり、冷暖房用電気の使用量を抑え、CO2排出を抑えることができます。「複層ガラス」や「強化ガラス」「合わせガラス」「曲げガラス」など様々な機能をもつ加工ガラスによって、地球環境にも貢献をしてゆきます。