

IV 就職状況



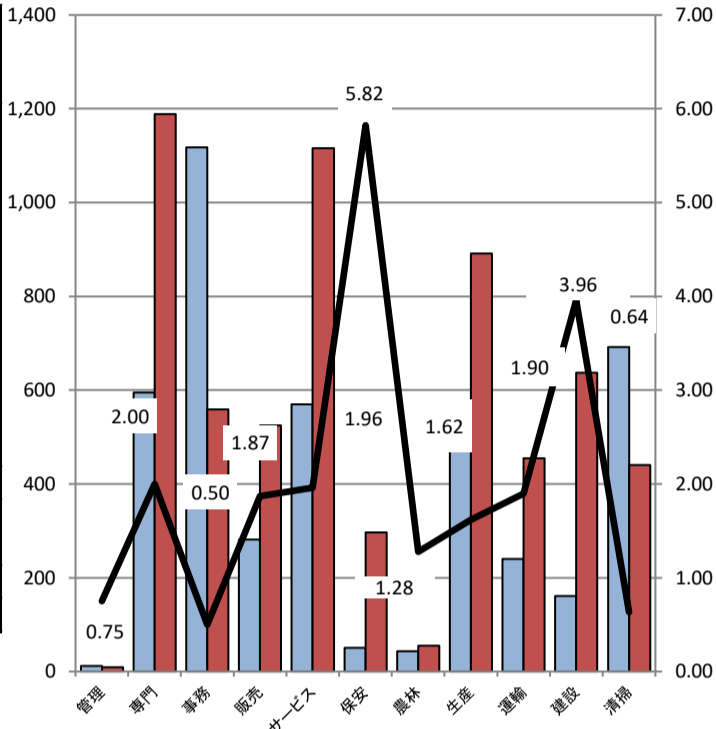
項目	H28年度 月平均	H30年度 月平均	H31・R元年度 月平均	R2年度 月平均	R3年度 月平均	R4年度 月平均	R5年度 月平均	今月	前月	前年同月	対前月比	対前年 同月比
就職件数	575	539	519	438	441	440	415	434	391	436	11.0	▲0.5
就職率(新規求職ベース)	38.8	38.2	36.8	33.1	33.6	33.1	32.6	32.0	30.7	32.1	1.3	▲0.1

● 職業別就職状況 (常用フルタイムおよび常用パートタイム) * 【旧】厚生労働省編職業別

項目	新規求職 申込件数	有効求職 者数	新規求 人数	新規求 人倍率	有効求 人数	有効求 人倍率	就職 件数
A 管理的職業	4	12	3	0.75	9	0.75	1
B 専門的・技術的職業	169	595	458	2.71	1,189	2.00	52
C 事務的職業	222	1,118	217	0.98	559	0.50	74
D 販売的職業	61	281	182	2.98	525	1.87	25
E サービスの職業	152	570	421	2.77	1,116	1.96	80
F 保安の職業	8	51	134	16.75	297	5.82	8
G 農林漁業の職業	7	43	27	3.86	55	1.28	9
H 生産工程の職業	144	550	341	2.37	891	1.62	49
I 輸送・機械運搬の職業	59	240	206	3.49	455	1.90	34
J 建設・採掘の職業	40	161	224	5.60	637	3.96	15
K 運搬・清掃・包装等の職業	120	692	168	1.40	440	0.64	54
IT関連職業合計	32	135	70	2.19	172	1.27	10
福祉関連職業合計	127	413	400	3.15	1,053	2.55	59
うち介護関係	64	220	255	3.98	653	2.97	42
分類不能	359	1,487	0	0.00	0	0.00	0
職業別計	1,345	5,800	2,381	1.77	6,173	1.06	401

* 新規求職申込件数及び有効求職者数は、ハローワーク利用者のみ登録による件数を計上。
【常用】とは、雇用契約において雇用期間の定めがないか又は4か月以上の雇用期間が定められているものです。

○ 求人・求職バランスシート



V 雇用保険業務取扱状況

項目	R2年度	R3年度	R4年度	R5年度	今月	前月	前年同月	対前月比	対前年 同月比
適用									
適用事業所数(年度は3月末現在)	6,695	6,654	6,626	6,590	6,511	6,507	6,570	0.1	▲0.9
被保険者数(年度は3月末現在)	97,487	96,840	95,847	95,191	94,604	94,758	95,779	▲0.2	▲1.2
資格取得者数(年度は月平均)	1,374	1,376	1,353	1,329	1,283	1,079	1,273	18.9	0.8
資格喪失者数(年度は月平均)	1,383	1,408	1,421	1,354	1,423	1,211	1,352	17.5	5.3
うち事業主都合離職者(年度は月平均)	87	77	91	82	81	62	57	30.6	42.1
離職票交付枚数(年度は月平均)	820	842	846	833	832	771	802	7.9	3.7
給付									
受給資格決定件数(年度は月平均)	368	330	332	321	360	289	323	24.6	11.5
初回受給者数(年度は月平均)	312	283	277	272	309	231	247	33.8	25.1
受給者実人員(年度は月平均)	1,312	1,214	1,170	1,147	1,217	1,185	1,225	2.7	▲0.7
再就職手当支給人員(年度は月平均)	93	102	96	105	130	55	125	136.4	4.0

ミニお知らせ

就職氷河期世代の積極的な採用を考えている事業主の皆さま

就職氷河期世代を対象とした求人募集が可能です。

労働者の募集・採用に当たっては、原則として年齢制限を設けることはできませんが、就職氷河期世代(36歳~56歳)で正社員雇用の機会に恵まれなかった方を対象とする求人募集を可能としております。

ハローワークを通じた募集・採用に加え、ホームページでの直接募集や、求人広告、民間職業紹介事業者における求人募集も可能です。
(*ただし、ハローワークにも同じ内容の求人を出していただく必要があります。)

*また、ご利用いただける助成金について

就職氷河期世代の活躍支援のための、各種助成金などの制度もございます。ぜひ、就職氷河期世代の方の積極的な採用や人材育成をお願いします。

まずは、お近くのハローワークにご相談ください。



ハロナビ Hellowork Navigation

令和6年12月
号

いわき観光情報ナビゲーター
77おじさん
Hula-Ojisan

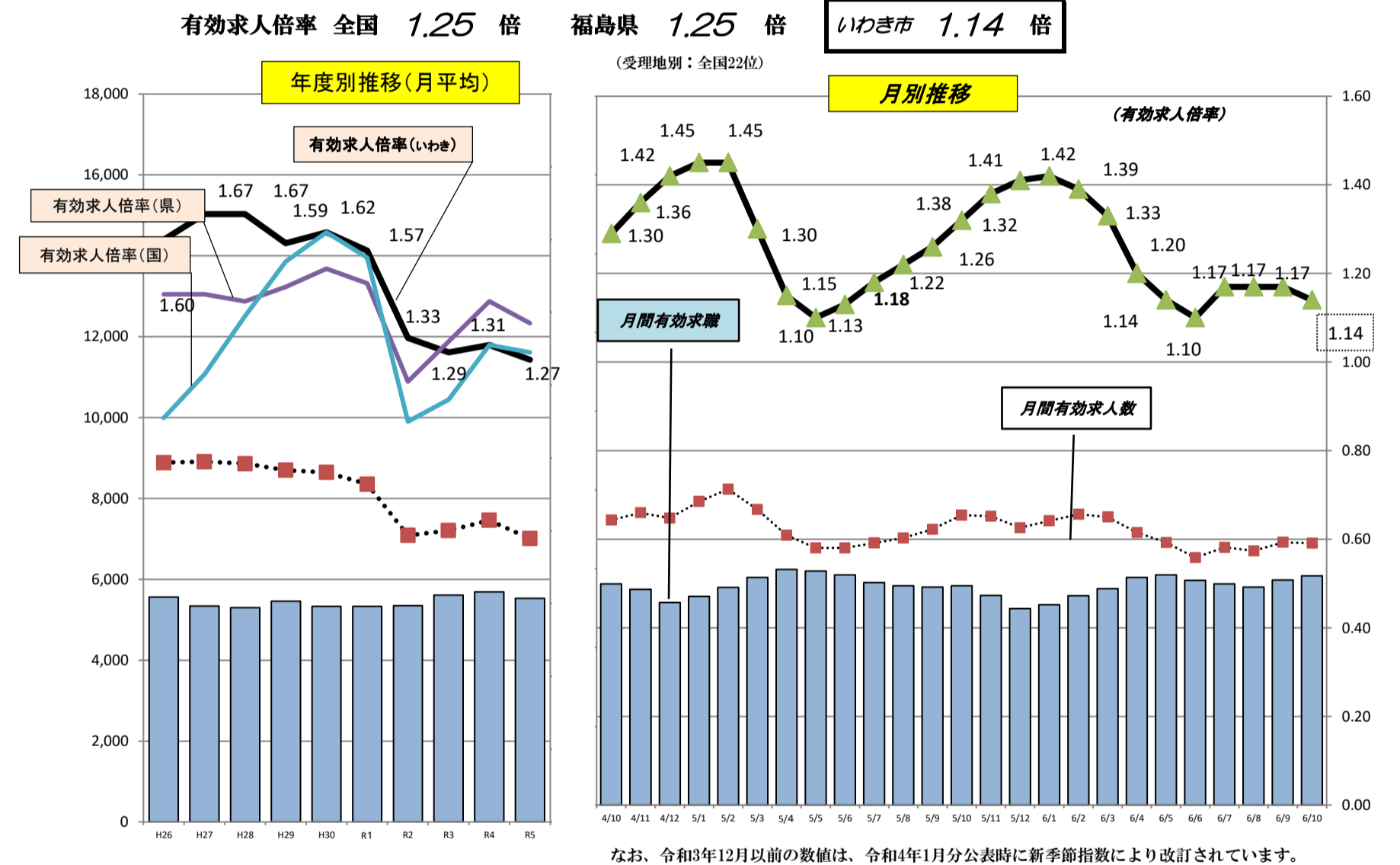


©いわき市
厚生労働省

- ハローワークいわき
〒970-8026 いわき市平字堂根町4-11いわき地方合同庁舎1F
0246-23-1421
- ハローワーク小名浜
〒971-8111 いわき市小名浜大原字六反田65-3 0246-54-6666
- ハローワーク勿来
〒974-8212 いわき市東田町1-28-3 0246-63-3171

I 管内の雇用失業情勢

○ 求人数及び求職者数と有効求人倍率の動き(学卒を除きパートを含む)



○ 新規求職申込件数	1,355人	前月比 6.3%	80人 増加	前年同月比 ▲0.2%	▲3人 減少
○ 月間有効求職者数	5,823人	前月比 1.8%	105人 増加	前年同月比 4.5%	253人 増加
○ 新規求人数	2,640人	前月比 18.0%	402人 増加	前年同月比 ▲6.9%	▲196人 減少
○ 月間有効求人数	6,652人	前月比 ▲0.3%	▲19人 減少	前年同月比 ▲9.6%	▲707人 減少
○ 新規求人倍率	1.95倍	前月比 0.19ポイント	上昇	前年同月比 ▲0.14ポイント	下降
○ 月間有効求人倍率	1.14倍	前月比 ▲0.03ポイント	下降	前年同月比 ▲0.18ポイント	下降

※ 月間有効求人倍率 → 月間有効求人数 ÷ 月間有効求職者数
 ※ 月間有効求人数 → 前月から繰り越された有効求人数 + 当月の新規求人数
 ※ 月間有効求職者数 → 前月から繰り越された有効求職者数 + 当月の新規求職者申込件数

* 令和3年9月内容より新規求職申込件数及び月間求職者数は、ハローワーク利用者及びオンライン登録による件数を計上しております。

II 求職・求人の動向

1. 求職

新規求職申込件数は、1,355件で前年同月比▲0.2% (▲3人) 減少。月間有効求職者数は、5,823件同+4.5%(+253人)増加。月間有効求職者のうち正社員希望者が60.0%を占め、前年同月比▲3.0減少。

● フルタイム・パート求職動向

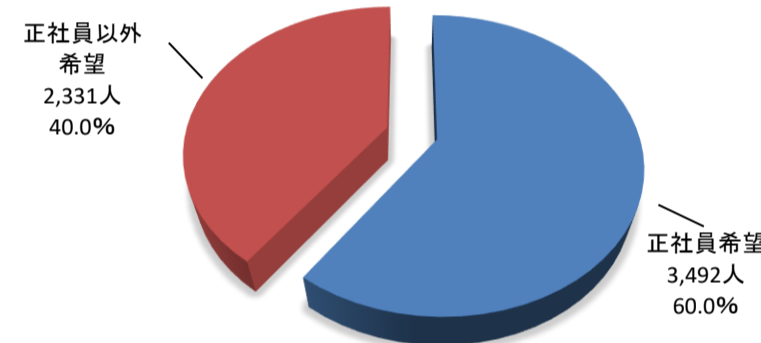
項目	今月			前月			前年同月			対前月比(%)			対前年同月比(%)		
	計	男	女	計	男	女	計	男	女	計	男	女	計	男	女
新規求職申込件数	フル 834	469	365	819	465	354	853	488	363	1.8	0.9	3.1	▲2.2	▲3.9	0.6
	パート 521	141	380	456	110	345	505	129	375	14.3	28.2	10.1	3.2	9.3	1.3
	計 1,355	610	745	1,275	575	699	1,358	617	738	6.3	6.1	6.6	▲0.2	▲1.1	0.9
月間有効求職者数	フル 3,500	2,090	1,410	3,497	2,105	1,392	3,520	2,091	1,427	0.1	▲0.7	1.3	▲0.6	▲0.0	▲1.2
	パート 2,323	687	1,633	2,221	679	1,539	2,050	576	1,473	4.6	1.2	6.1	13.3	19.3	10.9
	計 5,823	2,777	3,043	5,718	2,784	2,931	5,570	2,667	2,900	1.8	▲0.3	3.8	4.5	4.1	4.9

【注】男女別を記載しないで求職登録可能なため男女計が一致しない場合があります。
【注】令和3年11月号より、求職動向の数値は、ハローワーク利用者及びオンライン登録による件数を計上しております。

● 正社員希望者の動向

項目	今月	前月	前年同月	対前月比	対前年同月比
正社員希望者割合(%)	60.0	61.0	63.0	▲1.0	▲3.0
正社員希望求職者数	3,492	3,489	3,507	0.1	▲0.4
月間有効求職者数	5,823	5,718	5,570	1.8	4.5

○ 有効求職者正社員希望者割合



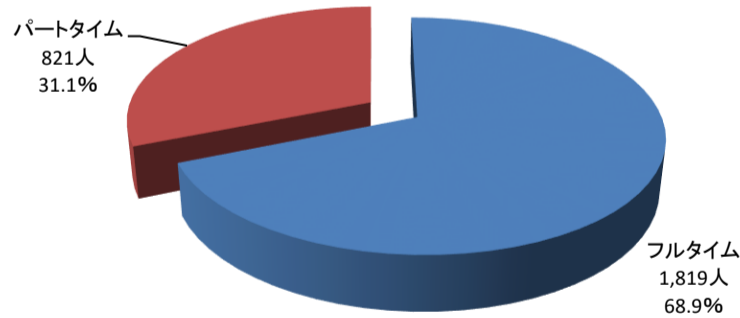
2. 求人

新規求人数は、2,640人で前年同月比▲6.9%(▲196人)減少。月間有効求人数は、6,652人で前年同月比▲9.6%(▲707人)減少。

● フルタイム・パート求人動向

項目	今月	前月	前年同月	対前月比	対前年同月比
新規求人数	フル 1,819	1,578	1,933	15.3	▲5.9
	パート 821	660	903	24.4	▲9.1
	計 2,640	2,238	2,836	18.0	▲6.9
月間有効求人数	フル 4,698	4,700	5,194	▲0.0	▲9.5
	パート 1,954	1,971	2,165	▲0.9	▲9.7
	計 6,652	6,671	7,359	▲0.3	▲9.6

○ フルタイム・パート求人割合(新規求人)



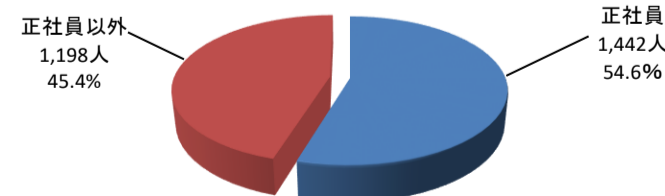
○ 正社員求人割合(新規求人)

※【正社員】とは、常勤フルタイム勤務で、勤め先で正社員・正職員と呼称される正規労働者です。
※【パート】とは1週間の所定労働時間が同一の事業所に雇用されている通常の労働者の1週間の所定労働時間に比して短いものです。

● 正社員求人動向

項目	今月	前月	前年同月	対前月比	対前年同月比
正社員新規求人数	1,442	1,338	1,406	7.8	2.6
正社員有効求人数	3,899	3,906	4,104	▲0.2	▲5.0

※【常用】とは雇用契約において雇用期間の定めがないか又は4か月以上の雇用期間が定められているものです。



● 産業別新規求人受理状況(フルタイム+パートタイム)

○ 前年同月比で増加した業種			○ 前年同月比で減少した業種				
No.	業種名	増加数(人)	割合(%)	No.	業種名	減少数(人)	割合(%)
①	SF 公務(97~99)	66	287.0	①	D 建設業(06~08)	▲134	▲26.3
②	H 運輸・郵便業(42~49)	65	57.0	②	R サービス業(88~96)	▲86	▲18.1
③	P 医療・福祉業(83~85)	62	11.3	③	I 卸・小売業(50~61)	▲80	▲17.6
④	G 情報通信業(37~41)	32	355.6	④	N 生活サービス業(78~80)	▲56	▲46.7
⑤	E 製造業(09~32)	3	1.1	⑤	K 不動産、物品賃貸業(68~70)	▲10	▲27.0

区分	H28年度月平均	H29年度月平均	H30年度月平均	R元年度月平均	R2年度月平均	R3年度月平均	令和4年度月平均	今月	前月	前年同月	対前月比	対前年同月比
A,B 農林漁業(01~04)	18	13	13	16	16	21	22	14	32	20	▲56.3	▲30.0
D 建設業(06~08)	489	464	528	554	543	534	492	376	387	510	▲2.8	▲26.3
06 総合工事業	204	176	196	193	190	164	165	134	144	173	▲6.9	▲22.5
E 製造業(09~32)	299	314	334	280	233	256	276	281	221	278	27.1	1.1
09 食料品	53	43	55	26	32	31	32	33	35	30	▲5.7	10.0
11 繊維・衣料	12	11	13	5	11	8	6	15	0	9	-	66.7
12 木材・家具	18	13	22	14	8	16	14	41	10	6	310.0	583.3
14 パルプ・紙・紙加工品	12	12	12	15	10	12	12	18	9	10	100.0	80.0
16 化学工業	12	12	17	15	9	16	13	8	26	27	▲69.2	▲70.4
21 窯業・土石製品	15	14	16	13	10	11	11	16	6	14	166.7	14.3
24 金属製品	28	37	36	39	37	33	34	47	27	41	74.1	14.6
25 はり用機械器具	24	25	27	29	20	25	28	27	17	23	58.8	17.4
28 電子部品・デバイス・電子回路	18	32	16	11	9	12	15	6	6	4	0.0	50.0
29 電気機械器具	25	43	56	43	32	24	17	13	17	38	▲23.5	▲65.8
30 情報通信機械器具	17	11	7	0	7	2	4	0	1	1	▲100.0	▲100.0
31 輸送用機械器具	13	15	18	18	14	15	17	16	10	24	60.0	▲33.3
30, 32 その他の製造業	10	46	13	8	4	9	8	3	5	9	▲40.0	▲66.7
G 情報通信業(37~41)	55	40	40	33	25	19	24	41	10	9	310.0	355.6
39 情報サービス	47	36	36	30	22	16	21	40	3	9	1233.3	344.4
H 運輸・郵便業(42~49)	135	129	135	123	106	96	107	179	115	114	55.7	57.0
43 道路旅客運送業	32	26	32	21	25	19	20	65	17	16	282.4	306.3
44 道路貨物運送業	91	89	89	92	73	67	75	111	81	93	37.0	19.4
I 卸・小売業(50~61)	572	491	437	387	310	286	339	375	273	455	37.4	▲17.6
50~55 卸売業	113	131	128	108	81	79	98	139	118	66	17.8	110.6
56~61 小売業	461	360	309	279	229	207	241	236	155	389	52.3	▲39.3
J 金融・保険業(62~67)	19	15	15	13	11	11	12	2	11	7	▲81.8	▲71.4
67 保険業	16	13	13	11	10	8	6	2	1	7	100.0	▲71.4
K 不動産、物品賃貸業(68~70)	43	45	46	53	40	46	39	27	23	37	17.4	▲27.0
70 物品賃貸業	25	23	30	28	23	25	22	8	13	11	▲38.5	▲27.3
L 学術研究、専門・技術サービス業(71~74)	53	53	45	45	48	38	35	28	29	35	▲3.4	▲20.0
M 宿泊・飲食サービス業(75~77)	136	149	146	115	94	109	125	123	82	129	50.0	▲4.7
75 宿泊業	38	41	42	32	25	30	37	34	31	53	9.7	▲35.8
76 飲食業	98	105	102	81	67	77	84	88	46	75	91.3	17.3
N 生活サービス業(78~80)	169	169	165	137	76	85	108	64	93	120	▲31.2	▲46.7
78 洗濯・理容・美容・浴場業	43	45	48	45	35	35	38	20	22	44	▲9.1	▲54.5
O 教育・学習支援業(81~82)	46	37	42	58	40	37	38	33	44	54	▲25.0	▲38.9
P 医療・福祉(83~85)	621	592	572	568	534	548	507	611	546	549	11.9	11.3
83 医療業	260	274	258	265	238	235	219	212	257	208	▲17.5	1.9
85 社会保険、社会福祉、介護事業	359	317	313	301	293	311	284	395	288	336	37.2	17.6
Q 複合サービス業(86~87)	22	17	17	14	10	12	12	8	11	15	▲27.3	▲46.7
86 郵便局	20	16	16	14	9	10	9	5	8	14	▲37.5	▲64.3
R サービス業(他に分類されないもの)(88~96)	427	530	494	426	345	366	404	389	325	475	19.7	▲18.1
91 職業紹介・労働者派遣業	202	276	242	183	116	127	107	108	92	129	17.4	▲16.3
92 その他のサービス業	181	72	198	209	191	197	252	218	183	290	19.1	▲24.8
ST 公務(97~99)	65	72	81	179	89	98	83	89	34	23	161.8	287.0
産業計	3,176	3,132	3,118	3,012	2,528	2,603	2,680	2,640	2,238	2,836	18.0	▲6.9

III 求人倍率の推移

※【求人倍率】とは、求職者に対する求人数の割合です。

項目	H29年度	H30年度	H31・R元年度	R2年度	R3年度	R4年度	R5年度	今月	前月	前年同月	対前月比	対前年同月比
新規求人倍率(いわき)	2.12	2.21	2.14	1.91	1.99	2.02	1.97	1.95	1.76	2.09	0.19	▲0.14
有効求人倍率(いわき)	1.59	1.62	1.57	1.33	1.29	1.31	1.27	1.14	1.17	1.32	▲0.03	▲0.18
有効求人倍率(県)	1.47	1.52	1.48	1.21	1.32	1.43	1.37	1.25	1.25	1.39	0.00	▲0.14
有効求人倍率(全国)	1.54	1.62	1.55	1.10	1.16	1.31	1.29	1.25	1.24	1.29	0.01	▲0.04