

令和6年11月29日発行

雇用のうごき

令和6年12月号
(10月内容)

ハローワーク 福島

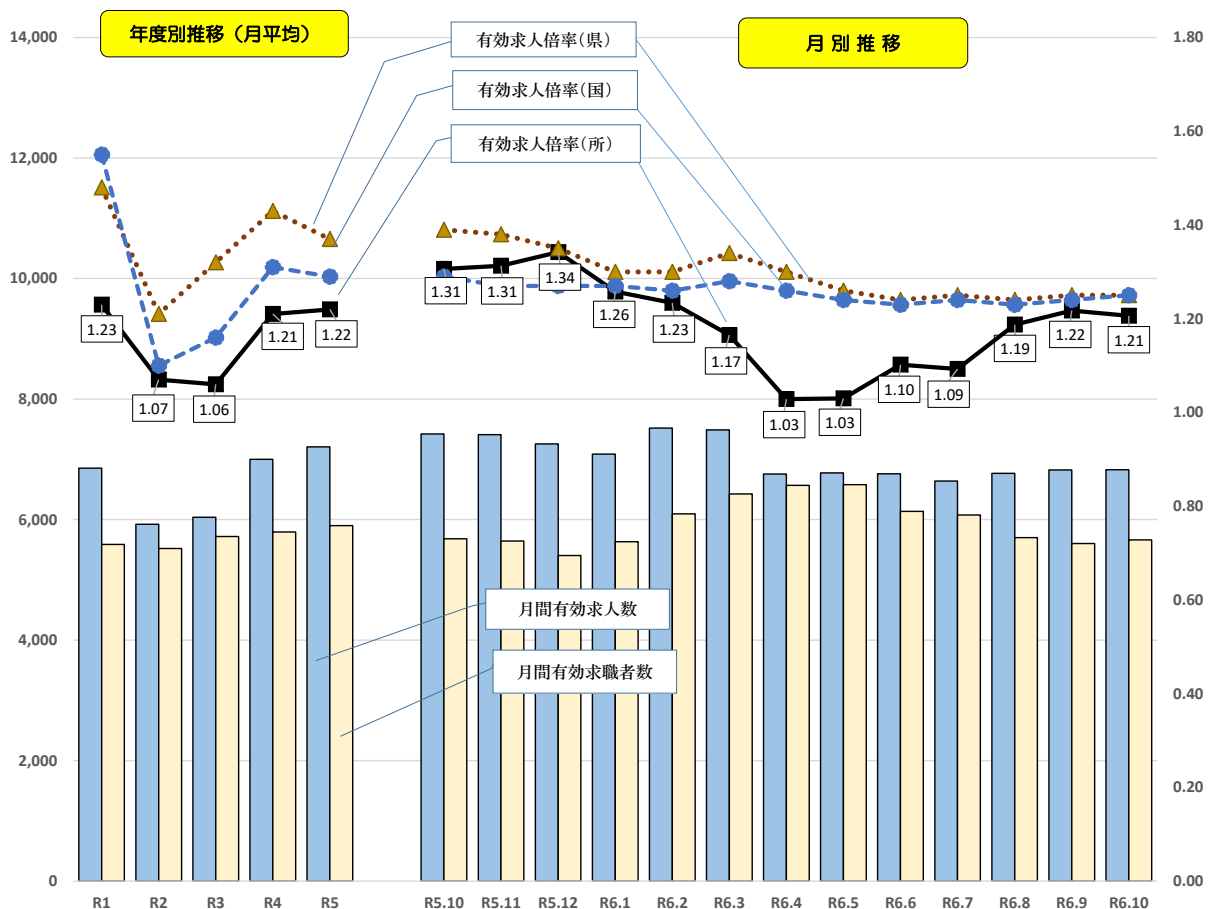
〒960-8589

福島市狐塚 17-40

TEL 024-534-4121

I 管内の雇用失業情勢

○ 求人数及び求職者数と有効求人倍率の動き(学卒を除きパートを含む)

有効求人倍率 全国 **1.25** 倍 福島県 **1.25** 倍 福島所管内 **1.21** 倍

* 福島県、全国の有効求人倍率は季節調整値です。なお、令和5年12月以前の数値は、令和6年1月分公表時に新季節指数により改定されています。

○ 新規求職者数	1,379 人	前月比	10.9% (136 人)	前年同月比	3.6% (48 人)
○ 月間有効求職者数	5,661 人	前月比	1.0% (58 人)	前年同月比	▲0.4% (▲21 人)
○ 新規求人数	2,274 人	前月比	▲4.3% (▲103 人)	前年同月比	▲15.9% (▲431 人)
○ 月間有効求人数	6,829 人	前月比	0.1% (7 人)	前年同月比	▲8.0% (▲593 人)
○ 月間有効求人倍率	1.21 倍	前月比	0.01 ポイント 下降	前年同月比	0.10 ポイント 下降

* 月間有効求人倍率 → 月間有効求人数 ÷ 月間有効求職者数

* 月間有効求人数 → 前月から繰り越された有効求人数 + 当月の新規求人数

* 月間有効求職者数 → 前月から繰り越された有効求職者数 + 当月の新規求職申込件数

一般職業紹介状況次回(令和7年1月号)公表日: 令和6年12月27日(金)

Ⅱ 求職・求人の動向

(1) 求職

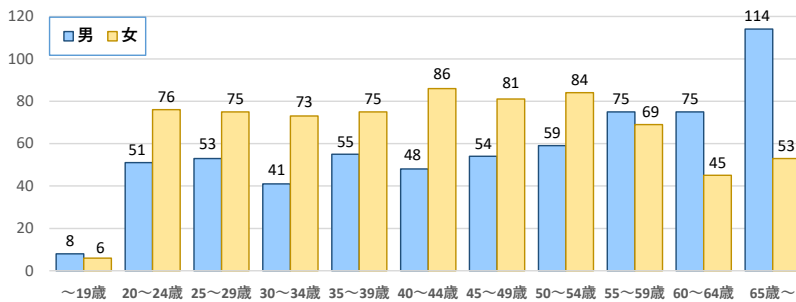
新規求職申込件数は前年同月比3.6%(48人)増加、月間有効求職者は0.4%(21人)減少となった。月間有効求職者のうち、正社員希望者は68.7%となり前年同月比で1.5ポイント下回った。

○ 求職の動向

求職動向		今月			前月			前年同月			対前月比			対前年同月比		
		計	男	女	計	男	女	計	男	女	計	男	女	計	男	女
新規求職申込件数	フルタイム	952	499	446	857	459	393	936	507	429	11.1	8.7	13.5	1.7	▲1.6	4.0
	パートタイム	427	139	283	386	118	263	395	106	289	10.6	17.8	7.6	8.1	31.1	▲2.1
	計	1,379	638	729	1,243	577	656	1,331	613	718	10.9	10.6	11.1	3.6	4.1	1.5
月間有効求職者数	フルタイム	3,903	2,140	1,742	3,887	2,104	1,766	4,001	2,162	1,830	0.4	1.7	▲1.4	▲2.4	▲1.0	▲4.8
	パートタイム	1,758	577	1,163	1,716	547	1,153	1,681	508	1,169	2.4	5.5	0.9	4.6	13.6	▲0.5
	計	5,661	2,717	2,905	5,603	2,651	2,919	5,682	2,670	2,999	1.0	2.5	▲0.5	▲0.4	1.8	▲3.1

(注) 性別を記載しないで求職登録可能なため男女計が一致しない場合があります。

○ 新規常用求職者の状態



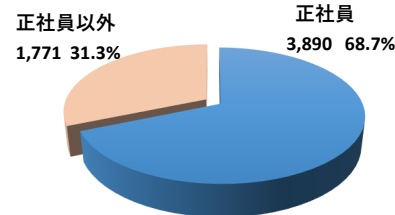
○ 新規常用求職者の状態(パート除く)

項目	計	男	女	
新規求職者数	949	497	445	
就業・不就業の状態	1. 在職者数	372	183	187
	2. 離職者数	508	271	232
	定年等	7	5	1
	事業主都合	142	72	69
	自己都合	355	192	160
3. 無業者等	69	43	26	

○ 正社員希望の動向

正社員希望動向	今月	前月	前年同月	対前月比	対前年同月比
正社員希望者構成割合(%)	68.7	68.8	70.2	▲0.1	▲1.5
正社員希望求職者数	3,890	3,857	3,991	0.9	▲2.5
月間有効求職者数	5,661	5,603	5,682	1.0	▲0.4

● 正社員希望者割合



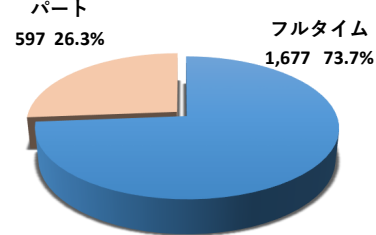
(2) 求人

新規求人数は前年同月比15.9%(431人)の減少となり、月間有効求人数も8.0%(593人)の減少となった。

○ 求人の動向(フル・パート)

求人動向	今月	前月	前年同月	対前月比	対前年同月比	
新規求人数	フルタイム	1,677	1,521	1,937	10.3	▲13.4
	パートタイム	597	856	768	▲30.3	▲22.3
	計	2,274	2,377	2,705	▲4.3	▲15.9
月間有効求人数	フルタイム	4,765	4,688	5,150	1.6	▲7.5
	パートタイム	2,064	2,134	2,272	▲3.3	▲9.2
	計	6,829	6,822	7,422	0.1	▲8.0

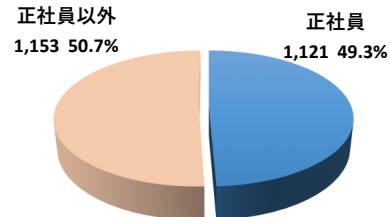
● フルタイム・パート求人割合(新規求人)



○ 正社員求人の動向

正社員求人	今月	前月	前年同月	対前月比	対前年同月比
正社員新規求人数	1,121	1,030	1,228	8.8	▲8.7
正社員有効求人数	3,156	3,143	3,524	0.4	▲10.4

● 正社員求人割合(新規求人)



※【求人倍率】とは、求職者に対する求人数の割合です。

※【正社員】とは、常勤フルタイム勤務で、勤め先で正社員・正職員などと呼ばれる正規労働者です。

※【常用】とは、雇用契約において雇用期間の定めがないか又は4ヶ月以上の雇用期間が定められているものです。

※【パート】とは、1週間の所定労働時間が同一の事業所に雇用されている通常の労働者の1週間の所定労働時間に比して短い者です。

○ 産業別新規求人受理状況(フル・パート)

● 前年同月比で増加した業種

順位	業種名	増加数(人)	増加率(%)
①	医療, 福祉	95	18.3
②	宿泊業, 飲食サービス業	32	45.1
③	学術研究, 専門・技術サービス業	4	9.8

● 前年同月比で減少した業種

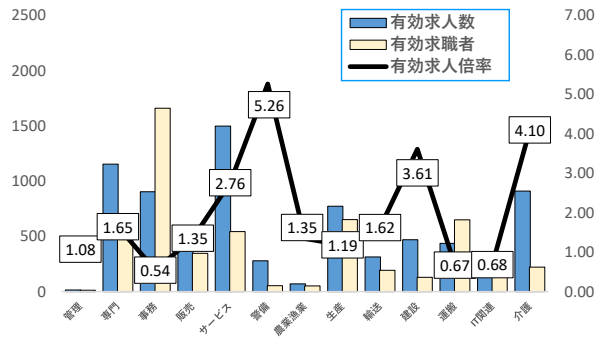
順位	業種名	減少数(人)	減少率(%)
①	公務・その他	▲ 183	▲ 82.4
②	卸売業, 小売業	▲ 108	▲ 33.9
③	製造業	▲ 55	▲ 18.6
③	複合サービス事業	▲ 55	▲ 60.4
⑤	建設業	▲ 49	▲ 18.1

産業別	今月	前月	前年同月	対前月比	対前年同月比
農業, 林業, 漁業(01~04)	11	26	23	▲ 57.7	▲ 52.2
建設業(06~08)	221	257	270	▲ 14.0	▲ 18.1
製造業(09~32)	241	242	296	▲ 0.4	▲ 18.6
09 食料品	54	80	76	▲ 32.5	▲ 28.9
24 金属製品	21	22	17	▲ 4.5	23.5
28 電子部品・デバイス・電子回路	6	5	6	20.0	0.0
29 電気機械器具	3	16	22	▲ 81.3	▲ 86.4
30 情報通信機械器具	35	24	13	45.8	169.2
31 輸送用機械器具	12	2	17	500.0	▲ 29.4
情報通信業(37~41)	3	13	4	▲ 76.9	▲ 25.0
運輸業, 郵便業(42~49)	95	102	129	▲ 6.9	▲ 26.4
卸売業, 小売業(50~61)	211	237	319	▲ 11.0	▲ 33.9
56~61 小売業	174	177	273	▲ 1.7	▲ 36.3
金融業, 保険業(62~67)	42	66	47	▲ 36.4	▲ 10.6
不動産, 物品賃貸業(68~70)	16	22	25	▲ 27.3	▲ 36.0
学術研究, 専門・技術サービス業(71~74)	45	67	41	▲ 32.8	9.8
宿泊業, 飲食サービス業(75~77)	103	230	71	▲ 55.2	45.1
75 宿泊業	49	63	42	▲ 22.2	16.7
76 飲食店	51	166	27	▲ 69.3	88.9
生活関連サービス業, 娯楽業(78~80)	36	17	38	111.8	▲ 5.3
教育, 学習支援業(81~82)	32	35	49	▲ 8.6	▲ 34.7
医療, 福祉(83~85)	613	473	518	29.6	18.3
複合サービス事業(86~87)	36	34	91	5.9	▲ 60.4
サービス業(88~96)	528	464	558	13.8	▲ 5.4
91 職業紹介・労働者派遣業	79	39	59	102.6	33.9
公務・その他(97~99)	39	78	222	▲ 50.0	▲ 82.4
産業計	2,274	2,377	2,705	▲ 4.3	▲ 15.9

○ 職業別求人・求職状況(常用フル・常用パート)

職業別	新規求職者	有効求職者	新規求人数	有効求人数	新規求人倍率	有効求人倍率
管理的職業	2	13	5	14	2.50	1.08
専門的・技術的職業	171	701	372	1,154	2.18	1.65
事務的職業	395	1,661	257	905	0.65	0.54
販売・営業的職業	74	347	122	470	1.65	1.35
サービスの職業	153	543	497	1,499	3.25	2.76
警備・保安の職業	12	53	103	279	8.58	5.26
農業漁業の職業	21	52	13	70	0.62	1.35
生産工程の職業	177	652	286	773	1.62	1.19
輸送・機械運転の職業	65	194	102	315	1.57	1.62
建設・採掘の職業	43	130	186	469	4.33	3.61
運搬・清掃・包装等の職業	152	650	166	437	1.09	0.67
IT関連職業合計	55	222	45	152	0.82	0.68
福祉関連職業合計	111	360	451	1,242	4.06	3.45
うち介護関係	68	222	318	910	4.68	4.10
分類不能	103	634	0	0	0.00	0.00
職業別計	1,368	5,630	2,109	6,385	1.54	1.13

● 求人・求職バランスシート



Ⅲ 求人倍率

求人倍率	今月	前月	前年同月	対前月比	対前年同月比
新規求人倍率	1.65	1.91	2.03	▲ 0.26	▲ 0.38
有効求人倍率(所)	1.21	1.22	1.31	▲ 0.01	▲ 0.10
有効求人倍率(県)	1.25	1.25	1.39	0.00	▲ 0.14
有効求人倍率(全国)	1.25	1.24	1.29	0.01	▲ 0.04

Ⅳ 就職状況

就職状況	今月	前月	前年同月	対前月比	対前年同月比
就職件数	389	371	414	▲ 4.9	▲ 6.0
就職率	28.2	29.8	31.1	▲ 1.6	▲ 2.9

* 就職率は、新規求職者数をベースに算出しています。

Ⅴ 雇用保険業務取扱状況

雇用保険業務	今月	前月	前年同月	対前年同月比
適用				
適用事業所数(月末日現在)	6,414	6,472	6,523	▲ 1.7
被保険者数	112,186	112,232	113,816	▲ 1.4
資格取得者数	1,225	962	1,076	13.8
資格喪失者数	1,254	1,108	1,280	▲ 2.0
うち事業主都合離職者	40	69	46	▲ 13.0
離職票交付枚数	690	740	812	▲ 15.0
給付				
受給資格決定件数	277	222	262	5.7
初回受給者数	212	230	223	▲ 4.9
基本手当受給者実人員	1,318	1,349	1,281	2.9
基本手当基本分給付総額(千円)	168,488	171,765	156,277	7.8

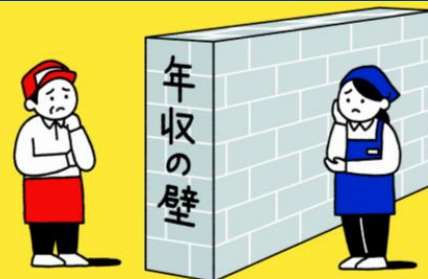
年収の壁対策として

労働者1人につき**最大50万円**助成します！

年収の壁対策の取組を行うことで、

労働者にとっては、「年収の壁」を意識せず働くことができ、
社会保険に加入することで、**処遇改善につながる！**

事業主の皆様においては、**人手不足の解消に！**



出典：政府広報オンライン (https://www.gov-online.go.jp/media/commercials/202312/video-270966.html)

キャリアアップ助成金「社会保険適用時処遇改善コース」

※令和6年10月の社会保険の適用拡大に伴って、新たに加入対象となる労働者に対して以下の取組を行う場合、本助成金を活用できます。

○労働者を新たに社会保険に加入させるとともに、収入増加の取組を行った事業主に助成します。

(1) 手当等支給メニュー

要件	1人当たり助成額
① 賃金の 15%以上 を追加支給 (社会保険適用促進手当等)	1年目 20万円 (注)
② 賃金の 15%以上 を追加支給 (社会保険適用促進手当等) 他	2年目 20万円 (注)
③ 賃金を 18%以上 増額 (労働時間延長による手取り増も含む)	3年目 10万円

(注) 1, 2年目は取組から6ヶ月ごとに支給申請 (1回あたり10万円支給)

◆社会保険適用促進手当

本人負担分の保険料相当額を上限として、社会保険料の算定対象としない取扱いを受けられる手当 (標準報酬月額10.4万円以下の者に限る)。

※ 令和8年3月31日までの間に新たに社会保険の加入要件を満たし、加入する者への取組が助成対象になります。

【注意点】

対象となる労働者は、社会保険の加入日の6か月前の日以前から継続して雇用され、社会保険の加入要件を満たさない条件で就業していた者になります。

【手続き】

- ・助成金を受けるには、事前※にキャリアアップ計画書を都道府県労働局へ提出してください。
※本コースの場合、社会保険加入日の前日まで (令和6年10月1日加入の場合、同年9月30日まで)。
- ・取組を6か月間継続した後、2か月以内に支給申請してください (流れは裏面ご参照)。

(2) 労働時間延長メニュー

週所定労働時間の延長	賃金の増額	1人当たり助成額
4時間以上	—	30万円
3時間以上 4時間未満	5%以上	
2時間以上 3時間未満	10%以上	
1時間以上 2時間未満	15%以上	

- ※ 助成額は中小企業の場合。大企業の場合は3/4の額。
- ※ (2) 4時間未満の延長の場合は、併せて基本給の増額が必要。
- ※ 1年目に(1)①、2年目に(2)の助成も受給可 (併用メニュー)。(上述を除き、1人に対して2つのメニューの助成は受けられません。)

対象者以外にも賃上げを行う場合の本助成金の活用方法

○非正規雇用労働者の基本給を定める賃金規定 (賃金テーブル等) を増額改定する場合、キャリアアップ助成金 (賃金規定等改定コース) を併用することもできます。

<例> **パート従業員全員 (40人) の時給を5%UP (例: 1,000円→1,050円)** させる場合

- ・新たに社会保険に加入するパート従業員 **8人**
 - うち、労働時間を延長できる **3人** ▶ 3時間延長 + 5%賃上げ ▶ **労働時間延長メニュー**
 - うち、労働時間の延長が難しい **5人** ▶ 5%賃上げ } ▶ **賃金規定等改定コース**
- ・既に社会保険に加入しているパート従業員 **32人** ▶ 5%賃上げ } ▶ **キャリアアップ助成金の別のコースを活用**

【注意点】

改定後最低賃金の発効日以後、改定後最低賃金額までの賃金引上げ分は、助成金の要件である「賃上げの取組」に含めることはできません。

求人・求職バランスシート(令和6年10月分)

【常用的フルタイム】

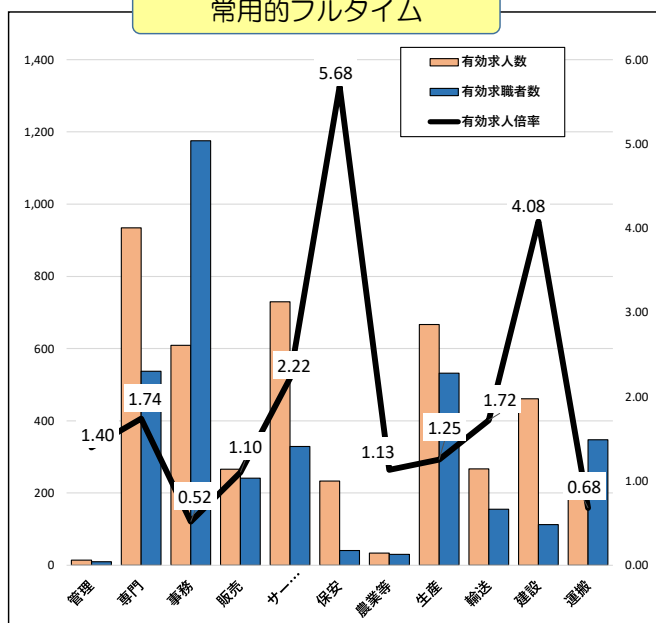
ハローワーク福島

項目	有効求人倍率(倍)	有効求人数(人)	有効求職者数(人)	19歳以下	20～24歳	25～29歳	30～34歳	35～39歳	40～44歳	45～49歳	50～54歳	55～59歳	60～64歳	65歳以上
職業計	1.12	4,366	3,890	43	380	485	422	405	380	392	458	397	352	176
A 管理的職業	1.20	12	10	0	0	0	0	1	0	1	3	1	2	2
B 専門的・技術的職業	1.69	907	537	4	70	83	57	62	46	44	58	38	43	32
C 事務的職業	0.51	595	1,175	4	118	153	152	135	127	133	117	109	87	40
D 販売の職業	1.28	309	241	4	31	47	24	21	25	16	22	29	19	3
E サービスの職業	2.05	674	329	7	30	31	35	28	29	38	51	38	28	14
F 保安の職業	5.51	226	41	0	0	2	3	2	5	3	3	3	9	11
G 農林漁業の職業	1.20	36	30	0	3	6	1	3	4	3	2	1	4	3
H 生産工程の職業	1.27	678	532	8	50	57	68	57	59	65	69	53	38	8
I 輸送・機械運転の職業	1.78	276	155	2	4	9	4	14	14	15	24	25	32	12
J 建設・採掘の職業	3.81	431	113	2	6	8	6	14	13	14	14	9	14	13
K 運搬・清掃等の職業	0.64	222	348	4	30	41	30	28	26	41	47	46	34	21
分類不能の職業	0.00	0	379	8	38	48	42	40	32	19	48	45	42	17

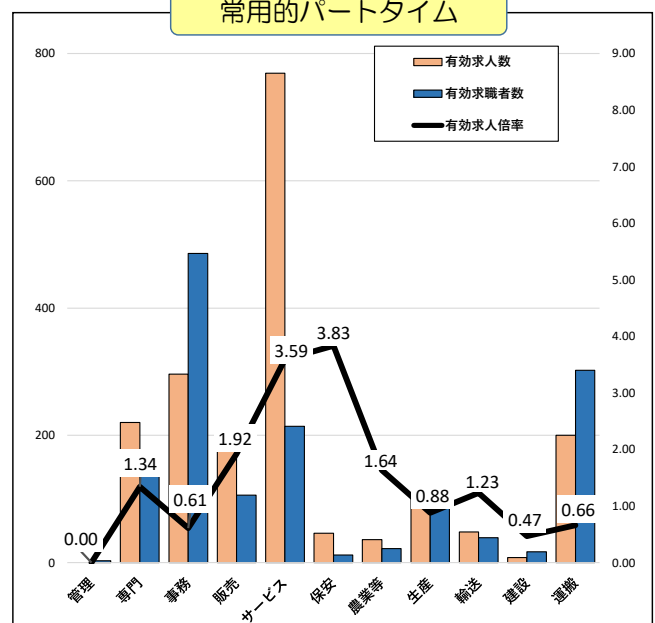
【常用的パートタイム】

項目	有効求人倍率(倍)	有効求人数(人)	有効求職者数(人)	19歳以下	20～24歳	25～29歳	30～34歳	35～39歳	40～44歳	45～49歳	50～54歳	55～59歳	60～64歳	65歳以上
職業計	1.14	1,979	1,740	17	53	99	110	127	149	143	160	178	317	387
A 管理的職業	0.00	0	3	0	0	0	0	0	0	2	0	0	0	1
B 専門的・技術的職業	1.41	232	164	1	7	12	17	17	13	9	11	19	26	32
C 事務的職業	0.64	312	486	2	9	30	29	45	51	56	62	45	71	86
D 販売の職業	2.05	217	106	3	4	7	5	3	6	6	12	19	24	17
E サービスの職業	3.43	734	214	1	4	7	18	7	13	17	21	22	53	51
F 保安の職業	4.08	49	12	0	0	0	0	0	0	0	2	0	0	10
G 農林漁業の職業	1.77	39	22	1	2	1	0	0	3	3	1	4	3	4
H 生産工程の職業	0.94	113	120	3	4	6	3	12	8	8	14	5	27	30
I 輸送・機械運転の職業	1.23	48	39	0	0	0	0	0	1	0	2	5	4	27
J 建設・採掘の職業	0.59	10	17	0	0	0	0	0	1	1	1	1	3	10
K 運搬・清掃等の職業	0.75	225	302	0	15	13	18	19	22	21	22	35	64	73
分類不能の職業	0.00	0	255	6	8	23	20	24	31	20	12	23	42	46

常用的フルタイム



常用的パートタイム



求人賃金・求職者希望賃金情報

2024年10月度

07010 福島

【常用的フルタイム】

(単位:円 月額)

項 目		求人賃金		求職希望賃金	
		下限賃金	上限賃金	男	女
職業別	A 管理的職業従事者	230,000	330,200	250,000	
	B 専門的・技術的職業従事者	212,643	279,798	253,714	210,889
	C 事務従事者	181,990	214,623	218,679	181,696
	D 販売従事者	200,535	256,313	218,077	182,500
	E サービス職業従事者	185,749	230,861	209,600	182,250
	F 保安職業従事者	183,217	201,302	181,429	
	G 農林漁業従事者	209,000	253,600	195,556	170,000
	H 生産工程従事者	183,716	240,808	210,615	174,839
	I 輸送・機械運転従事者	200,561	251,938	230,769	
	J 建設・採掘従事者	210,449	306,425	254,828	200,000
	K 運搬・清掃・包装等従事者	185,452	221,494	205,870	175,882
	L 分類不能の職業			209,565	178,571
	年齢別・職業別計		195,012	248,663	220,754
年齢別	19歳以下			173,333	150,000
	20～24歳			191,667	187,692
	25～29歳			219,545	193,103
	30～34歳			210,800	183,438
	35～39歳			239,500	180,606
	40～44歳			233,750	182,800
	45～49歳			227,436	180,000
	50～54歳			252,308	183,077
	55～59歳			215,192	195,128
	60～64歳			210,926	180,769
	65歳以上			194,412	170,000

【常用的パートタイム】

(単位:円 時給)

項 目		求人賃金		求職希望賃金	
		下限賃金	上限賃金	男	女
職業別	A 管理的職業従事者			955	
	B 専門的・技術的職業従事者	1,282	1,439	4,791	1,251
	C 事務従事者	1,083	1,114	976	984
	D 販売従事者	1,005	1,028	1,183	991
	E サービス職業従事者	1,013	1,133	985	984
	F 保安職業従事者	972	978	989	
	G 農林漁業従事者	989	1,064	983	1,000
	H 生産工程従事者	967	1,048	973	976
	I 輸送・機械運転従事者	998	1,072	971	
	J 建設・採掘従事者			1,317	1,000
	K 運搬・清掃・包装等従事者	970	995	1,006	955
	L 分類不能の職業			976	986
	年齢別・職業別計		1,067	1,154	1,271
年齢別	19歳以下				
	20～24歳			978	985
	25～29歳			1,050	978
	30～34歳			965	968
	35～39歳			1,000	1,151
	40～44歳			955	984
	45～49歳				967
	50～54歳			966	969
	55～59歳			958	996
	60～64歳			2,663	1,005
	65歳以上			1,016	1,032