

令和 6年 10月 29日発行

雇用のうごき

令和 6年11月号
(9月内容)

ハローワーク 福島

〒960-8589

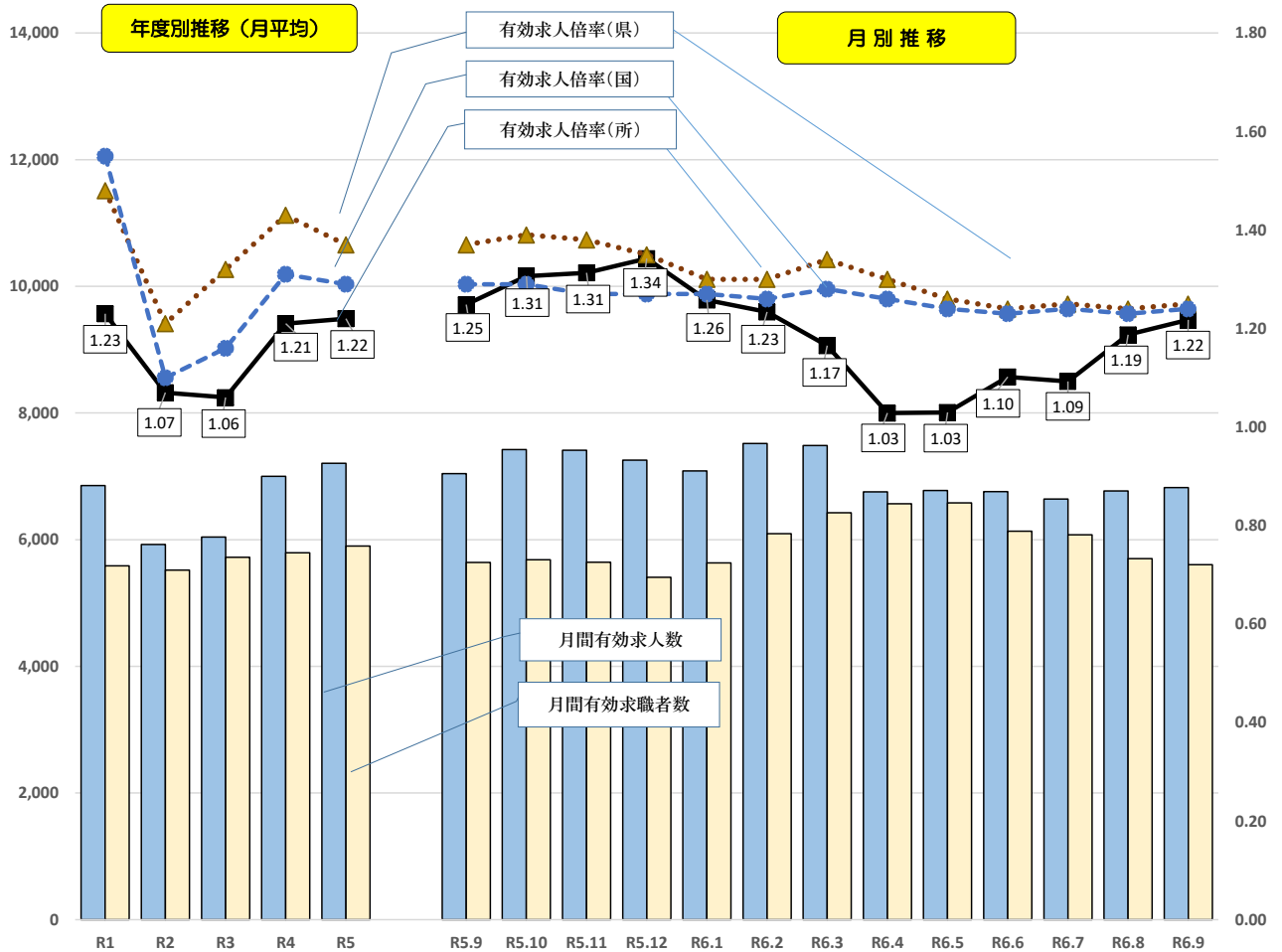
福島市狐塚 17-40

TEL 024-534-4121

I 管内の雇用失業情勢

○ 求人数及び求職者数と有効求人倍率の動き(学卒を除きパートを含む)

有効求人倍率 全国 **1.24** 倍 福島県 **1.25** 倍 福島所管内 **1.22** 倍



* 福島県、全国の有効求人倍率は季節調整値です。なお、令和5年12月以前の数値は、令和6年1月分公表時に新季節指数により改定されています。

○ 新規求職者数	1,243 人	前月比	8.8 % (101 人)	前年同月比	▲ 4.7 % (▲ 61 人)
○ 月間有効求職者数	5,603 人	前月比	▲ 1.7 % (▲ 97 人)	前年同月比	▲ 0.7 % (▲ 37 人)
○ 新規求人数	2,377 人	前月比	▲ 13.6 % (▲ 373 人)	前年同月比	▲ 10.8 % (▲ 288 人)
○ 月間有効求人数	6,822 人	前月比	0.8 % (54 人)	前年同月比	▲ 3.1 % (▲ 220 人)
○ 月間有効求人倍率	1.22 倍	前月比	0.03 ポイント 上昇	前年同月比	0.03 ポイント 下降

- * 月間有効求人倍率 → 月間有効求人数 ÷ 月間有効求職者数
- * 月間有効求人数 → 前月から繰り越された有効求人数 + 当月の新規求人数
- * 月間有効求職者数 → 前月から繰り越された有効求職者数 + 当月の新規求職申込件数

一般職業紹介状況次回(令和6年12月号)公表日: 令和6年11月29日(金)

II 求職・求人の動向

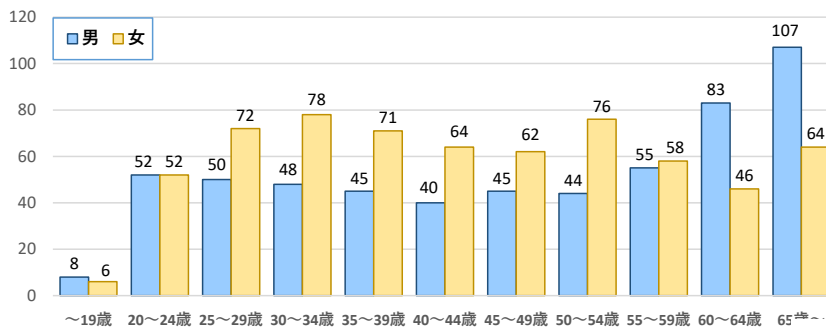
(1) 求職 新規求職申込件数は前年同月比4.7%(61人)減少、月間有効求職者は0.7%(37人)減少となった。月間有効求職者のうち、正社員希望者は68.8%となり前年同月比で2.3ポイント下回った。

○ 求職の動向

求職動向		今月			前月			前年同月			対前月比			対前年同月比		
		計	男	女	計	男	女	計	男	女	計	男	女	計	男	女
新規求職申込件数	フルタイム	857	459	393	838	432	403	941	500	438	2.3	6.3	▲2.5	▲8.9	▲8.2	▲10.3
	パートタイム	386	118	263	304	100	203	363	97	264	27.0	18.0	29.6	6.3	21.6	▲0.4
	計	1,243	577	656	1,142	532	606	1,304	597	702	8.8	8.5	8.3	▲4.7	▲3.4	▲6.6
月間有効求職者数	フルタイム	3,887	2,104	1,766	3,966	2,158	1,792	4,024	2,131	1,882	▲2.0	▲2.5	▲1.5	▲3.4	▲1.3	▲6.2
	パートタイム	1,716	547	1,153	1,734	551	1,172	1,616	502	1,109	▲1.0	▲0.7	▲1.6	6.2	9.0	4.0
	計	5,603	2,651	2,919	5,700	2,709	2,964	5,640	2,633	2,991	▲1.7	▲2.1	▲1.5	▲0.7	0.7	▲2.4

(注) 性別を記載しないで求職登録可能なため男女計が一致しない場合があります。

○ 新規常用求職者の状態



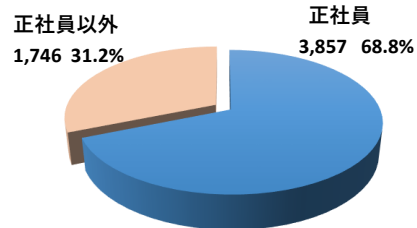
○ 新規常用求職者の状態(パート除く)

項目	計	男	女	
新規求職者数	854	459	390	
就業・不就業の状態	1. 在職者数	296	127	169
	2. 離職者数	502	294	204
	定年等	13	11	2
	事業主都合	151	82	68
	自己都合	328	192	133
3. 無業者等	56	38	17	

○ 正社員希望の動向

正社員希望動向	今月	前月	前年同月	対前月比	対前年同月比
正社員希望者構成割合(%)	68.8	68.9	71.2	▲0.0	▲2.3
正社員希望求職者数	3,857	3,925	4,013	▲1.7	▲3.9
月間有効求職者数	5,603	5,700	5,640	▲1.7	▲0.7

● 正社員希望者割合

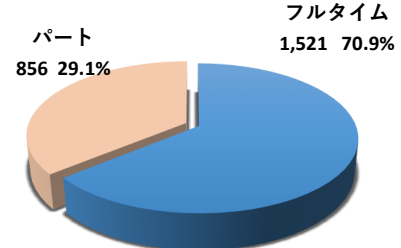


(2) 求人 新規求人数は前年同月比10.8%(288人)の減少となり、月間有効求人数も3.1%(220人)の減少となった。

○ 求人の動向(フル・パート)

求人動向		今月	前月	前年同月	対前月比	対前年同月比
新規求人数	フルタイム	1,521	1,949	1,782	▲22.0	▲14.6
	パートタイム	856	801	883	6.9	▲3.1
	計	2,377	2,750	2,665	▲13.6	▲10.8
月間有効求人数	フルタイム	4,688	4,771	4,871	▲1.7	▲3.8
	パートタイム	2,134	1,997	2,171	6.9	▲1.7
	計	6,822	6,768	7,042	0.8	▲3.1

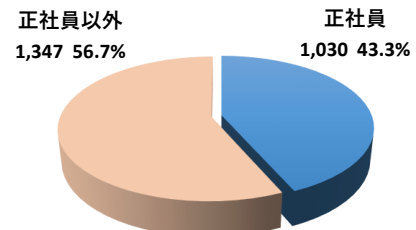
● フルタイム・パート求人割合(新規求人)



○ 正社員求人動向

正社員求人	今月	前月	前年同月	対前月比	対前年同月比
正社員新規求人数	1,030	1,094	1,239	▲5.9	▲16.9
正社員有効求人数	3,143	3,141	3,435	0.1	▲8.5

● 正社員求人割合(新規求人)



※【求人倍率】とは、求職者に対する求人数の割合です。

※【正社員】とは、常用的フルタイム勤務で、勤め先で正社員・正職員などと呼ばれる正規労働者です。

※【常用】とは、雇用契約において雇用期間の定めがないか又は4ヶ月以上の雇用期間が定められているものです。

※【パート】とは、1週間の所定労働時間が同一の事業所に雇用されている通常の労働者の1週間の所定労働時間に比して短い者です。

○ 産業別新規求人受理状況(フル・パート)

● 前年同月比で増加した業種

順位	業種名	増加数(人)	増加率(%)
①	サービス業	60	14.9
②	運輸業, 郵便業	35	52.2
③	農, 林, 漁業	23	766.7
④	不動産業, 物品賃貸業	11	100.0
④	公務・その他	11	16.4

産業別	今月	前月	前年同月	対前月比	対前年同月比
農業, 林業, 漁業(01~04)	26	25	3	4.0	766.7
建設業(06~08)	257	217	278	18.4	▲ 7.6
製造業(09~32)	242	288	262	▲ 16.0	▲ 7.6
09 食料品	80	72	50	11.1	60.0
24 金属製品	22	21	27	4.8	▲ 18.5
28 電子部品・デバイス・電子回路	5	12	8	▲ 58.3	▲ 37.5
29 電気機械器具	16	35	27	▲ 54.3	▲ 40.7
30 情報通信機械器具	24	44	59	▲ 45.5	▲ 59.3
31 輸送用機械器具	2	7	13	▲ 71.4	▲ 84.6
情報通信業(37~41)	13	6	15	116.7	▲ 13.3
運輸業, 郵便業(42~49)	102	91	67	12.1	52.2
卸売業, 小売業(50~61)	237	339	290	▲ 30.1	▲ 18.3
56~61 小売業	177	303	225	▲ 41.6	▲ 21.3
金融業, 保険業(62~67)	66	33	67	100.0	▲ 1.5
不動産, 物品賃貸業(68~70)	22	26	11	▲ 15.4	100.0
学術研究, 専門・技術サービス業(71~74)	67	14	59	378.6	13.6
宿泊業, 飲食サービス業(75~77)	230	161	300	42.9	▲ 23.3
75 宿泊業	63	120	92	▲ 47.5	▲ 31.5
76 飲食店	166	39	208	325.6	▲ 20.2
生活関連サービス業, 娯楽業(78~80)	17	145	40	▲ 88.3	▲ 57.5
教育, 学習支援業(81~82)	35	42	38	▲ 16.7	▲ 7.9
医療, 福祉(83~85)	473	638	730	▲ 25.9	▲ 35.2
複合サービス事業(86~87)	34	17	29	100.0	17.2
サービス業(88~96)	464	457	404	1.5	14.9
91 職業紹介・労働者派遣業	39	70	54	▲ 44.3	▲ 27.8
公務・その他(97~99)	78	235	67	▲ 66.8	16.4
産業計	2,377	2,750	2,665	▲ 13.6	▲ 10.8

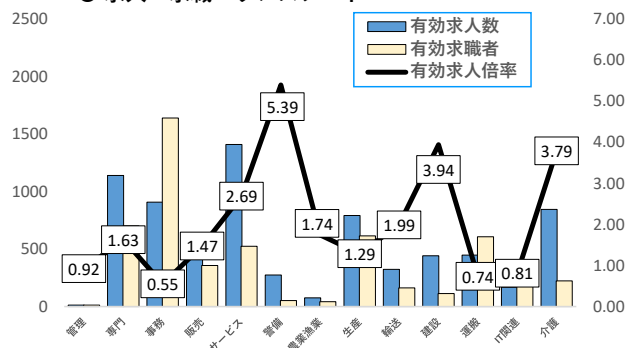
● 前年同月比で減少した業種

順位	業種名	減少数(人)	減少率(%)
①	医療, 福祉	▲ 257	▲ 35.2
②	宿泊業, 飲食サービス業	▲ 70	▲ 23.3
③	卸売業, 小売業	▲ 53	▲ 18.3
④	生活関連サービス業, 娯楽業	▲ 23	▲ 57.5
⑤	建設業	▲ 21	▲ 7.6

○ 職業別求人・求職状況(常用フル・常用パート)

職業別	新規求職者	有効求職者	新規求人数	有効求人数	新規求人倍率	有効求人倍率
管理的職業	2	13	4	12	2.00	0.92
専門的・技術的職業	139	700	366	1,139	2.63	1.63
事務的職業	365	1,639	291	907	0.80	0.55
販売・営業的職業	70	357	125	526	1.79	1.47
サービスの職業	136	524	550	1,408	4.04	2.69
警備・保安の職業	14	51	75	275	5.36	5.39
農業漁業の職業	15	43	36	75	2.40	1.74
生産工程の職業	136	615	285	791	2.10	1.29
輸送・機械運転の職業	43	163	114	324	2.65	1.99
建設・採掘の職業	34	112	168	441	4.94	3.94
運搬・清掃・包装等の職業	132	607	179	447	1.36	0.74
IT関連職業合計	41	207	79	168	1.93	0.81
福祉関連職業合計	80	353	325	1,149	4.06	3.25
うち介護関係	56	223	233	845	4.16	3.79
分類不能	150	735	0	0	0.00	0.00
職業別計	1,236	5,559	2,193	6,345	1.77	1.14

● 求人・求職バランスシート



Ⅲ 求人倍率

求人倍率	今月	前月	前年同月	対前月比	対前年同月比
新規求人倍率	1.91	2.41	2.04	▲ 0.50	▲ 0.13
有効求人倍率(所)	1.22	1.19	1.25	0.03	▲ 0.03
有効求人倍率(県)	1.25	1.24	1.37	0.01	▲ 0.12
有効求人倍率(全国)	1.24	1.23	1.29	0.01	▲ 0.05

Ⅳ 就職状況

就職状況	今月	前月	前年同月	対前月比	対前年同月比
就職件数	371	307	420	20.8	▲ 11.7
就職率	29.8	26.9	32.2	3.0	▲ 2.4

* 就職率は、新規求職者数をベースに算出しています。

Ⅴ 雇用保険業務取扱状況

雇用保険業務	今月	前月	前年同月	対前年同月比
適用				
適用事業所数(月末日現在)	6,414	6,472	6,523	▲ 1.7
被保険者数	112,186	112,232	113,816	▲ 1.4
資格取得者数	1,225	962	1,076	13.8
資格喪失者数	1,254	1,108	1,280	▲ 2.0
うち事業主都合離職者	40	69	46	▲ 13.0
離職票交付枚数	690	740	812	▲ 15.0
給付				
受給資格決定件数	277	222	262	5.7
初回受給者数	212	230	223	▲ 4.9
基本手当受給者実人員	1,318	1,349	1,281	2.9
基本手当基本分給付総額(千円)	168,488	171,765	156,277	7.8

jobtag

こんな悩みを解決できます！

経験や知識が
活かせる、
これまでとは違う
職業はあるかなあ？

楽しいと思えることや、
やりがいがあると
思える仕事ってなんだろう？

普段の生活では
見かけない、企業間で
活躍している職業
ってどんな仕事か
あるんだろう？

希望の職業の
求人賃金は
どれくらい？

どうしても
苦手なことが
あるけど、
大丈夫かなあ？

job tag
公式キャラクター
タグしつじ

●自分に合ったものを探してみよう！



PC・スマホから サイトへGO!



職業情報

検索

「job tag」トップページ

jobtag は こんなサイト！

約500の職業の解説(動画コンテンツを含む)、求められる知識やスキル、どんな人に向いているかなどを、「数値データ」で見える化！就職・転職活動で重要な、「市場分析」「自己分析」、面接などでのアピールポイントの確認や企業の採用活動での詳しい求人(=応募が集まりやすい求人)の作成、採用基準の明確化など、さまざまな場面で活躍するサイトです。

※「job tag(じょぶたく)」は一般公募で選ばれた職業情報提供サイト(日本版O-NET)のサイト愛称であり、厚生労働省が商標登録しています。
〔登録商標第6477643号、第6477644号〕

求人・求職バランスシート(令和6年9月分)

【常用的フルタイム】

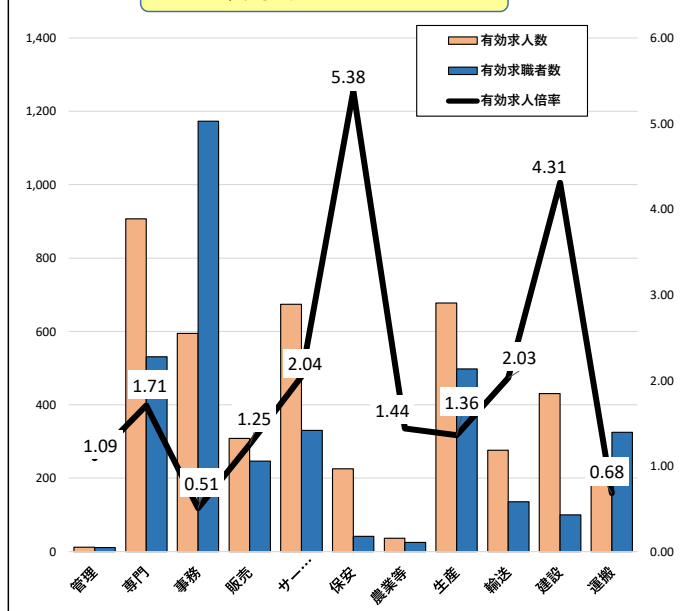
ハローワーク福島

項目	有効求人倍率(倍)	有効求人数(人)	有効求職者数(人)	19歳・以下	20～・24歳	25～・29歳	30～・34歳	35～・39歳	40～・44歳	45～・49歳	50～・54歳	55～・59歳	60～・64歳	65歳以上
職業計	1.13	4,366	3,857	43	369	501	435	379	368	384	441	383	357	197
A 管理的職業	1.09	12	11	0	0	0	1	1	0	2	1	1	2	3
B 専門的・技術的職業	1.71	907	531	2	64	99	55	55	49	41	52	42	42	30
C 事務的職業	0.51	595	1,173	6	116	159	155	117	123	131	119	109	92	46
D 販売の職業	1.25	309	247	3	33	43	23	19	21	20	35	26	16	8
E サービスの職業	2.04	674	330	8	30	33	35	30	32	38	45	33	29	17
F 保安の職業	5.38	226	42	0	0	2	3	2	3	4	3	3	11	11
G 農林漁業の職業	1.44	36	25	0	3	5	3	2	3	1	3	0	1	4
H 生産工程の職業	1.36	678	498	5	50	63	66	53	56	56	54	48	39	8
I 輸送・機械運転の職業	2.03	276	136	2	4	6	7	12	9	12	20	26	26	12
J 建設・採掘の職業	4.31	431	100	2	5	9	6	10	13	12	10	8	12	13
K 運搬・清掃等の職業	0.68	222	325	5	24	37	23	31	23	40	45	39	35	23
分類不能の職業	0.00	0	439	10	40	45	58	47	36	27	54	48	52	22

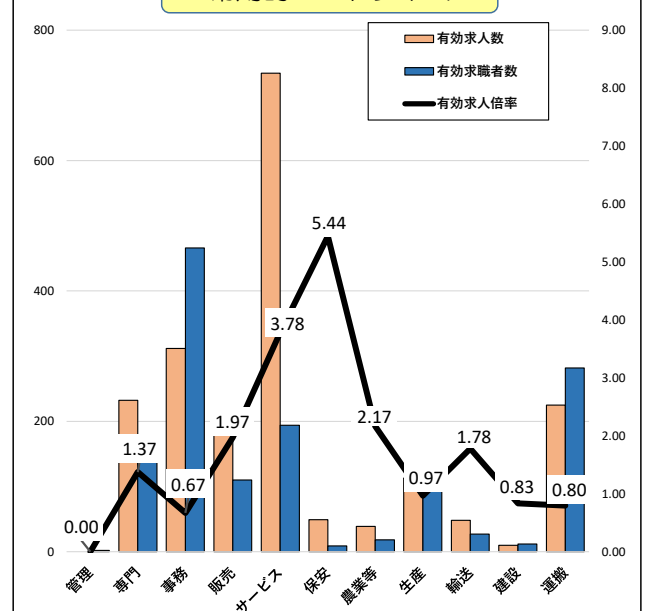
【常用的パートタイム】

項目	有効求人倍率(倍)	有効求人数(人)	有効求職者数(人)	19歳・以下	20～・24歳	25～・29歳	30～・34歳	35～・39歳	40～・44歳	45～・49歳	50～・54歳	55～・59歳	60～・64歳	65歳以上
職業計	1.16	1,979	1,702	15	47	87	115	130	131	141	151	165	327	393
A 管理的職業	0.00	0	2	0	0	0	0	0	0	2	0	0	0	0
B 専門的・技術的職業	1.37	232	169	1	6	11	16	18	14	14	13	15	27	34
C 事務的職業	0.67	312	466	0	8	26	29	50	36	50	56	43	78	90
D 販売の職業	1.97	217	110	3	4	6	9	3	7	3	14	18	25	18
E サービスの職業	3.78	734	194	1	3	5	16	7	15	13	16	21	52	45
F 保安の職業	5.44	49	9	0	0	0	0	0	0	0	2	0	1	6
G 農林漁業の職業	2.17	39	18	1	2	1	0	0	1	2	1	2	3	5
H 生産工程の職業	0.97	113	117	3	4	6	3	10	6	11	13	8	24	29
I 輸送・機械運転の職業	1.78	48	27	0	0	0	0	0	1	0	1	1	4	20
J 建設・採掘の職業	0.83	10	12	0	0	0	0	0	0	1	1	0	2	8
K 運搬・清掃等の職業	0.80	225	282	1	12	10	16	16	17	23	22	35	57	73
分類不能の職業	0.00	0	296	5	8	22	26	26	34	22	12	22	54	65

常用的フルタイム



常用的パートタイム



求人賃金・求職者希望賃金情報

2024年9月度

0701福島所計

【常用的フルタイム】

(単位:円 月額)

項目		求人賃金		求職希望賃金	
		下限賃金	上限賃金	男	女
職業別	A 管理的職業従事者	310,000	337,500	275,000	
	B 専門的・技術的職業従事者	215,210	279,081	243,721	199,375
	C 事務従事者	179,914	214,666	207,123	178,750
	D 販売従事者	199,889	286,068	204,667	169,375
	E サービス職業従事者	183,339	224,171	223,939	193,019
	F 保安職業従事者	189,451	246,070	183,000	
	G 農林漁業従事者	174,845	214,295	186,000	183,333
	H 生産工程従事者	177,409	224,909	201,549	182,353
	I 輸送・機械運転従事者	214,322	256,527	240,345	210,000
	J 建設・採掘従事者	204,281	304,268	244,444	
	K 運搬・清掃・包装等従事者	177,004	217,005	198,600	172,727
	L 分類不能の職業			209,091	193,333
年齢別・職業別計		194,588	249,585	214,655	184,463
年齢別	19歳以下			158,000	190,000
	20～24歳			195,000	184,667
	25～29歳			211,053	194,717
	30～34歳			199,000	186,939
	35～39歳			218,750	185,625
	40～44歳			231,379	191,667
	45～49歳			257,297	173,143
	50～54歳			231,081	183,400
	55～59歳			214,390	176,452
	60～64歳			211,964	180,000
65歳以上			195,122	170,000	

【常用的パートタイム】

(単位:円 時給)

項目		求人賃金		求職希望賃金	
		下限賃金	上限賃金	男	女
職業別	A 管理的職業従事者				
	B 専門的・技術的職業従事者	1,332	1,416	985	1,376
	C 事務従事者	1,046	1,077	973	963
	D 販売従事者	1,008	1,022	955	972
	E サービス職業従事者	1,001	1,099	973	967
	F 保安職業従事者	1,033	1,060	969	
	G 農林漁業従事者	973	989	925	917
	H 生産工程従事者	969	1,020	944	935
	I 輸送・機械運転従事者	964	1,022	979	
	J 建設・採掘従事者	978	1,150	964	
	K 運搬・清掃・包装等従事者	960	984	999	937
	L 分類不能の職業			950	943
年齢別・職業別計		1,045	1,103	971	1,006
年齢別	19歳以下			955	930
	20～24歳			964	900
	25～29歳			955	1,158
	30～34歳			900	1,026
	35～39歳			933	956
	40～44歳			928	959
	45～49歳			950	984
	50～54歳			933	1,133
	55～59歳			1,037	963
	60～64歳			957	1,049
65歳以上			976	966	