

IV 就職状況



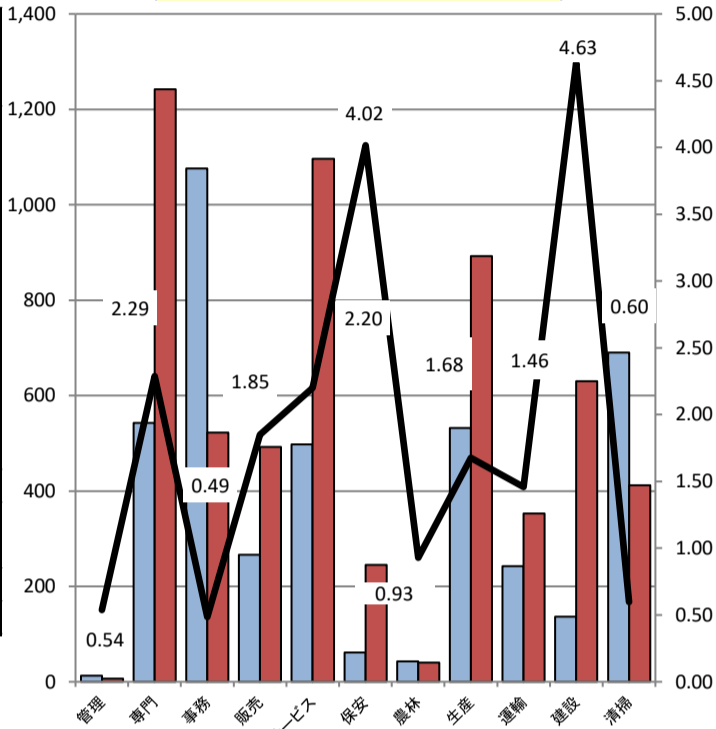
項目	H28年度 月平均	H28年度 月平均	H30年度 月平均	H31・R元年度 月平均	R2年度 月平均	R3年度 月平均	R4年度 月平均	今月	前月	前年同月	対前月比	対前年 同月比
就職件数	580	575	539	519	438	441	439	305	377	349	▲19.1	▲12.6
就職率(新規求職ベース)	39.1	38.8	38.2	36.8	33.1	33.6	33.1	27.5	30.6	29.3	▲3.1	▲1.8

● 職業別就職状況 (常用フルタイムおよび常用パートタイム) * 【旧】厚生労働省編職業別

項目	新規求職 申込件数	有効求職者 数	新規求職 人数	新規求職 率	有効求職 率	有効求人 倍率	就職 件数
A 管理的職業	3	13	4	1.33	7	0.54	0
B 専門的・技術的職業	115	543	373	3.24	1,242	2.29	30
C 事務的職業	218	1,076	211	0.97	522	0.49	48
D 販売的職業	52	266	177	3.40	492	1.85	23
E サービスの職業	121	498	342	2.83	1,096	2.20	60
F 保安の職業	12	61	64	5.33	245	4.02	10
G 農林漁業の職業	9	43	11	1.22	40	0.93	5
H 生産工程の職業	112	532	295	2.63	892	1.68	39
I 輸送・機械運転の職業	60	242	111	1.85	353	1.46	30
J 建設・採掘の職業	34	136	218	6.41	630	4.63	6
K 運搬・清掃・包装等の職業	91	690	138	1.52	412	0.60	27
IT関連職業合計	16	140	61	3.81	205	1.46	8
福祉関連職業合計	90	361	306	3.40	1,063	2.94	39
うち介護関係	43	196	187	4.35	693	3.54	29
分類不能	271	1,402	0	0.00	0	0.00	0
職業別計	1,098	5,502	1,944	1.77	5,931	1.08	278

* 新規求職申込件数及び有効求職者数は、ハローワーク利用者のみ登録による件数を計上。
【常用】とは、雇用契約において雇用期間の定めがないか又は4か月以上の雇用期間が定められているものです。

○ 求人・求職バランスシート



V 雇用保険業務取扱状況

項目	H31・R元年度	R2年度	R3年度	R4年度	今月	前月	前年同月	対前月比	対前年 同月比
適用事業所数(年度は3月末日現在)	6,673	6,695	6,654	6,626	6,571	6,566	6,638	0.1	▲1.0
被保険者数(年度は3月末日現在)	97,534	97,487	96,840	95,847	94,903	95,131	96,060	▲0.2	▲1.2
資格取得者数(年度は月平均)	1,596	1,374	1,376	1,353	991	1,206	1,126	▲17.8	▲12.0
資格喪失者数(年度は月平均)	1,526	1,383	1,408	1,421	1,204	1,411	1,175	▲14.7	2.5
うち事業主都合離職者(年度は月平均)	94	87	77	91	75	79	59	▲5.1	27.1
離職票交付枚数(年度は月平均)	831	820	842	846	762	905	710	▲15.8	7.3
支給資格決定件数(年度は月平均)	336	368	330	332	300	319	291	▲6.0	3.1
初回受給者数(年度は月平均)	288	312	283	277	235	312	333	▲24.7	▲29.4
受給者実人員(年度は月平均)	1,179	1,312	1,214	1,170	1,181	1,234	1,326	▲4.3	▲10.9
再就職手当支給人員(年度は月平均)	110	93	102	96	116	126	112	▲7.9	3.6

ミニお知らせ

福島県最低賃金が令和6年10月5日から変わりました

時間額 955円

(55円引き上げ)



福島県最低賃金は、常用、臨時、パートタイマー、アルバイト等の名称にかかわらず福島県内の全ての労働者に適用され、使用者は、その金額以上を支払わなければなりません。最低賃金には、次の賃金は算入されません。

- * 精皆勤、通勤、家族手当
- * 時間外、休日の割増賃金及び深夜手当
- * 臨時に支払われる賃金1か月を超える期間ごとに支払われる賃金

詳しくは、福島労働局労働基準部賃金室(電話024-536-4604)又は各労働基準監督署へお問い合わせ下さい。

雇用保険関係の手続きは「電子申請(e-Gov)」をご利用ください。

ハロナビ Hellowork Navigation

令和6年10月

いわき観光情報ナビゲーター
77おじさん
Hula-Ojisan

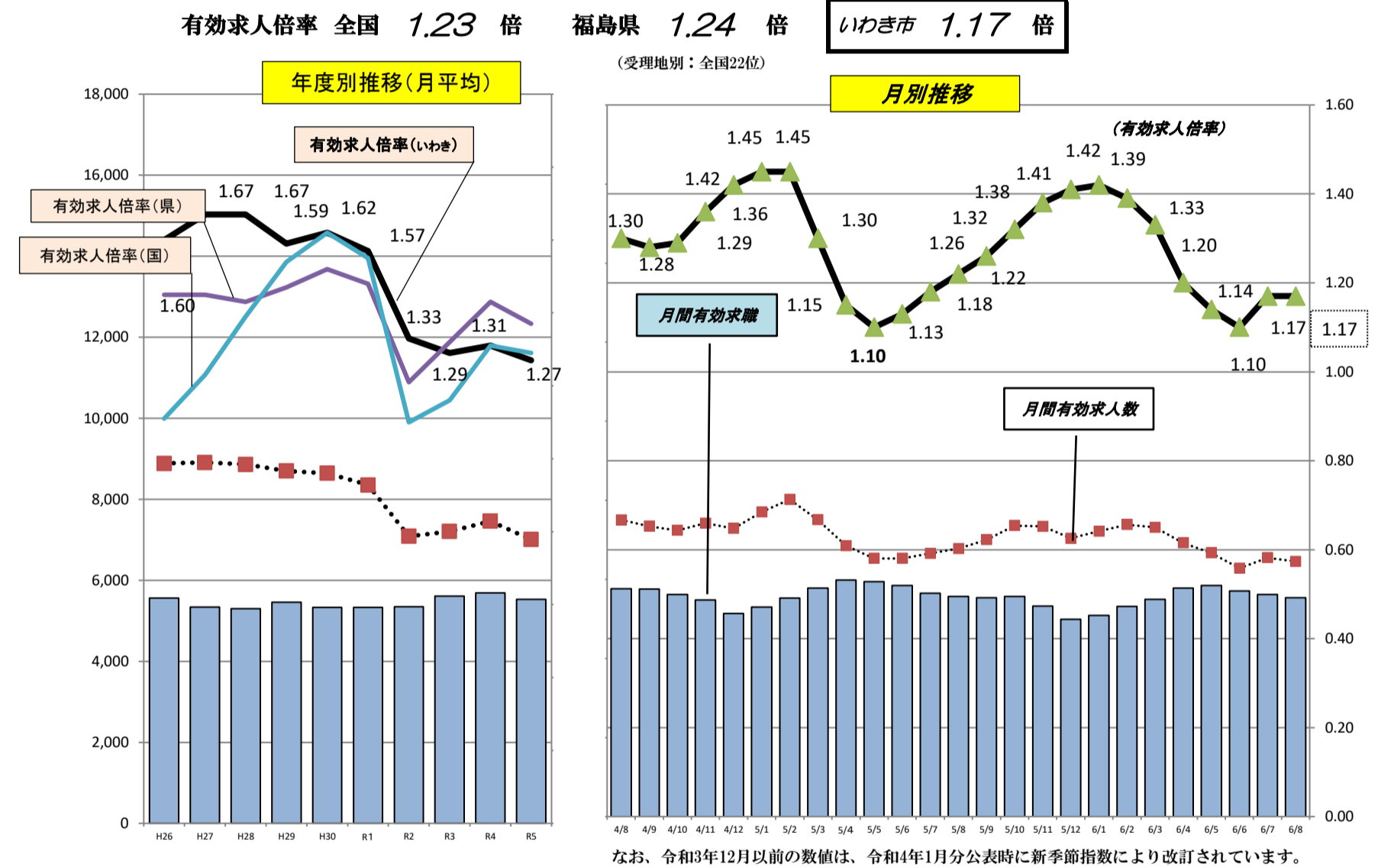


◎いわき市
厚生労働省

- ・ハローワークいわき
〒970-8026 いわき市平字堂根町4-11いわき地方合同庁舎1F
0246-23-1421
- ・ハローワーク小名浜
〒971-8111 いわき市小名浜大原字六反田65-3 0246-54-6666
- ・ハローワーク勿来
〒974-8212 いわき市東田町1-28-3 0246-63-3171

I 管内の雇用失業情勢

○ 求人数及び求職者数と有効求人倍率の動き(学卒を除きパートを含む)



- 新規求職申込件数 1,108 人 前月比 ▲10.1% ▲124人 減少 前年同月比 ▲7.1% ▲85人 減少
- 月間有効求職者数 5,533 人 前月比 ▲1.5% ▲83人 減少 前年同月比 ▲0.7% ▲37人 減少
- 新規求人数 2,162 人 前月比 ▲19.9% ▲536人 減少 前年同月比 ▲15.0% ▲381人 減少
- 月間有効求人数 6,455 人 前月比 ▲1.4% ▲91人 減少 前年同月比 ▲4.8% ▲325人 減少
- 新規求人倍率 1.95 倍 前月比 0.24 ポイント 下降 前年同月比 0.18 ポイント 下降
- 月間有効求人倍率 1.17 倍 前月比 0.00 ポイント 同数 前年同月比 ▲0.05 ポイント 下降

※ 月間有効求人倍率 → 月間有効求人数 ÷ 月間有効求職者数
※ 月間有効求人数 → 前月から繰り越された有効求人数 + 当月の新規求人数
※ 月間有効求職者数 → 前月から繰り越された有効求職者数 + 当月の新規求職者申込件数

* 令和3年9月内容より新規求職申込件数及び月間求職者数は、ハローワーク利用者及びオンライン登録による件数を計上しております。

II 求職・求人の動向



1. 求職

新規求職申込件数は、1,108件で前年同月比▲7.1% (▲85人) 増加。月間有効求職者数は、5,533件同▲0.7%(▲37人)減少。月間有効求職者のうち正社員希望者が60.5%を占め、前年同月比▲4.2減少。

● フルタイム・パート求職動向

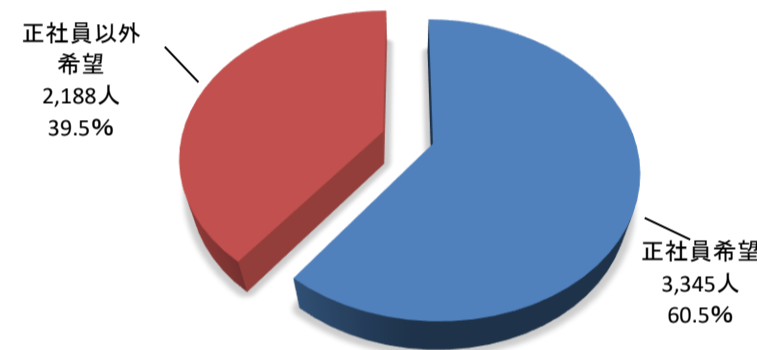
項目	今月			前月			前年同月			対前月比(%)			対前年同月比(%)			
	計	男	女	計	男	女	計	男	女	計	男	女	計	男	女	
新規求職申込件数	フル	706	400	306	805	471	334	830	481	349	▲12.3	▲15.1	▲8.4	▲14.9	▲16.8	▲12.3
	パート	402	106	295	427	146	281	363	98	265	▲5.9	▲27.4	5.0	10.7	8.2	11.3
計	1,108	506	601	1,232	617	615	1,193	579	614	▲10.1	▲18.0	▲2.3	▲7.1	▲12.6	▲2.1	
月間有効求職者数	フル	3,356	2,024	1,331	3,387	2,039	1,347	3,614	2,140	1,473	▲0.9	▲0.7	▲1.2	▲7.1	▲5.4	▲9.6
	パート	2,177	679	1,496	2,229	684	1,544	1,956	570	1,386	▲2.3	▲0.7	▲3.1	11.3	19.1	7.9
計	5,533	2,703	2,827	5,616	2,723	2,891	5,570	2,710	2,859	▲1.5	▲0.7	▲2.2	▲0.7	▲0.3	▲1.1	

【注】男女別を記載しないで求職登録可能なため男女計が一致しない場合があります。
【注】令和3年11月号より、求職動向の数値は、ハローワーク利用者及びオンライン登録による件数を計上しております。

● 正社員希望者の動向

項目	今月	前月	前年同月	対前月比	対前年同月比
正社員希望者割合(%)	60.5	60.1	64.7	▲0.4	▲4.2
正社員希望求職者数	3,345	3,378	3,605	▲1.0	▲7.2
月間有効求職者数	5,533	5,616	5,570	▲1.5	▲0.7

○ 有効求職者正社員希望者割合



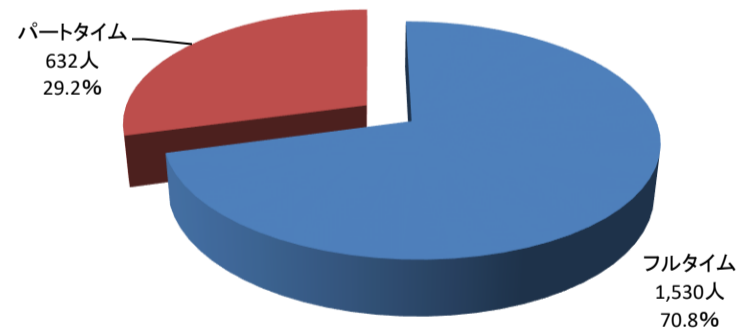
2. 求人

新規求人数は、2,162人で前年同月比▲15.0%(▲381人)増加。月間有効求人数は、6,455人で同月比▲4.8%(▲325人)減少。

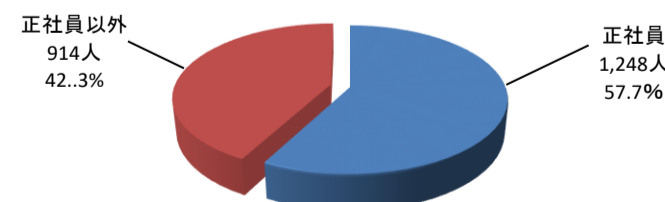
● フルタイム・パート求人動向

項目	今月	前月	前年同月	対前月比	対前年同月比	
新規求人数	フル	1,530	1,846	1,851	▲17.1	▲17.3
	パート	632	852	692	▲25.8	▲8.7
計	2,162	2,698	2,543	▲19.9	▲15.0	
月間有効求人数	フル	4,564	4,654	4,721	▲1.9	▲3.3
	パート	1,891	1,892	2,059	▲0.1	▲8.2
計	6,455	6,546	6,780	▲1.4	▲4.8	

○ フルタイム・パート求人割合(新規求人)



○ 正社員求人割合(新規求人)



※【正社員】とは、常勤フルタイム勤務で、勤め先で正社員・正職員と呼称される正規労働者です。
※【パート】とは1週間の所定労働時間が同一の事業所に雇用されている通常の労働者の1週間の所定労働時間に比して短いものです。

● 正社員求人の動向

項目	今月	前月	前年同月	対前月比	対前年同月比
正社員新規求人数	1,248	1,389	1,475	▲10.2	▲15.4
正社員有効求人数	3,757	3,800	3,833	▲1.1	▲2.0

※【常用】とは雇用契約において雇用期間の定めがないか又は4か月以上の雇用期間が定められているものです。

● 産業別新規求人受理状況(フルタイム+パートタイム)

○ 前年同月比で増加した業種			○ 前年同月比で減少した業種				
No.	業種名	増加数(人)	割合(%)	No.	業種名	減少数(人)	割合(%)
①	E 製造業(09~32)	34	14.0	①	P 医療・福祉業(83~85)	▲170	▲26.8
②	Q 複合サービス業(86~87)	13	216.7	②	R サービス業(88~96)	▲70	▲19.2
③	AB 農林漁業(01~04)	6	100.0	③	SF 公務(97~99)	▲57	▲59.4
④	J 金融・保険業(62~67)	3	150.0	④	D 建設業(06~08)	▲47	▲10.9
				⑤	H 運輸・郵便業(42~49)	▲40	▲40.8

区分	項目	H28年度	H29年度	H30年度	R元年度	R2年度	R3年度	令和4年度	今月	前月	前年同月	対前月比	対前年同月比
		月平均	月平均	月平均	月平均	月平均	月平均	月平均					
A,B	農林漁業(01~04)	18	13	13	16	16	21	22	12	13	6	▲7.7	100.0
D	建設業(06~08)	489	464	528	554	543	534	492	385	409	432	▲5.9	▲10.9
	06 総合工事業	204	176	196	193	190	164	165	105	159	167	▲34.0	▲37.1
E	製造業(09~32)	299	314	334	280	233	256	276	277	312	243	▲11.2	14.0
	09 食料品	53	43	55	26	32	31	32	31	25	42	24.0	▲26.2
	11 繊維・衣料	12	11	13	5	11	8	6	7	4	6	75.0	16.7
	12 木材・家具	18	13	22	14	8	16	14	9	32	3	▲71.9	200.0
	14 パルプ・紙・紙加工品	12	12	12	15	10	12	12	14	14	25	0.0	▲44.0
	16 化学工業	12	12	17	15	9	16	13	24	12	2	100.0	1100.0
	21 窯業・土石製品	15	14	16	13	10	11	11	14	9	2	55.6	600.0
	24 金属製品	28	37	36	39	37	33	34	40	65	60	▲38.5	▲33.3
	25 はり用機械器具	24	25	27	29	20	25	28	21	29	17	▲27.6	23.5
	28 電子部品・デバイス・電子回路	18	32	16	11	9	12	15	2	7	3	▲71.4	▲33.3
	29 電気機械器具	25	43	56	43	32	24	17	31	34	16	▲8.8	93.8
	30 情報通信機械器具	17	11	7	0	7	2	4	4	2	0	100.0	-
	31 輸送用機械器具	13	15	18	18	14	15	17	9	28	10	▲67.9	▲10.0
	30, 32 その他の製造業	10	46	13	8	4	9	8	10	5	6	100.0	66.7
G	情報通信業(37~41)	55	40	40	33	25	19	24	14	33	21	▲57.6	▲33.3
	39 情報サービス	47	36	36	30	22	16	21	14	33	20	▲57.6	▲30.0
H	運輸・郵便業(42~49)	135	129	135	123	106	96	107	58	119	98	▲51.3	▲40.8
	43 道路旅客運送業	32	26	32	21	25	19	20	3	36	27	▲91.7	▲88.9
	44 道路貨物運送業	91	89	89	92	73	67	75	46	71	63	▲35.2	▲27.0
I	卸・小売業(50~61)	572	491	437	387	310	286	339	316	411	324	▲23.1	▲2.5
	50~55 卸売業	113	131	128	108	81	79	98	113	113	170	0.0	▲33.5
	56~61 小売業	461	360	309	279	229	207	241	203	298	154	▲31.9	31.8
J	金融・保険業(62~67)	19	15	15	13	11	11	12	5	2	2	150.0	150.0
	67 保険業	16	13	13	11	10	8	6	2	1	2	100.0	0.0
K	不動産、物品賃貸業(68~70)	43	45	46	53	40	46	39	38	32	59	18.8	▲35.6
	70 物品賃貸業	25	23	30	28	23	25	22	33	8	39	312.5	▲15.4
L	学術研究、専門・技術サービス業(71~74)	53	53	45	45	48	38	35	36	35	38	2.9	▲5.3
M	宿泊・飲食サービス業(75~77)	136	149	146	115	94	109	125	89	81	100	9.9	▲11.0
	75 宿泊業	38	41	42	32	25	30	37	42	28	28	50.0	50.0
	76 飲食業	98	105	102	81	67	77	84	45	53	71	▲15.1	▲36.6
N	生活サービス業(78~80)	169	169	165	137	76	85	108	82	74	82	10.8	0.0
	78 洗濯・理容・美容・浴場業	43	45	48	45	35	35	38	25	39	20	▲35.9	25.0
O	教育・学習支援業(81~82)	46	37	42	58	40	37	38	30	50	36	▲40.0	▲16.7
P	医療・福祉(83~85)	621	592	572	568	534	548	507	464	596	634	▲22.1	▲26.8
	83 医療業	260	274	258	265	238	235	219	184	258	311	▲28.7	▲40.8
	85 社会保険、社会福祉、介護事業	359	317	313	301	293	311	284	270	333	321	▲18.9	▲15.9
Q	複合サービス業(86~87)	22	17	17	14	10	12	12	19	4	6	375.0	216.7
	86 郵便局	20	16	16	14	9	10	9	19	0	5	-	280.0
R	サービス業(他に分類されないもの)(88~96)	427	530	494	426	345	366	404	294	434	364	▲32.3	▲19.2
	91 職業紹介・労働者派遣業	202	276	242	183	116	127	107	72	125	98	▲42.4	▲26.5
	92 その他のサービス業	181	72	198	209	191	197	252	178	250	234	▲28.8	▲23.9
ST	公務(97~99)	65	72	81	179	89	98	83	39	89	96	▲56.2	▲59.4
	産業計	3,176	3,132	3,118	3,012	2,528	2,603	2,680	2,162	2,698	2,543	▲19.9	▲15.0

III 求人倍率の推移

※【求人倍率】とは、求職者に対する求人数の割合です。

項目	H29年度	H30年度	H31・R元年度	R2年度	R3年度	R4年度	R5年度	今月	前月	前年同月	対前月比	対前年同月比
新規求人倍率(いわき)	2.12	2.21	2.14	1.91	1.99	2.02	1.97	1.95	2.19	2.13	▲0.24	▲10.8
有効求人倍率(いわき)	1.59	1.62	1.57	1.33	1.29	1.31	1.27	1.17	1.17	1.22	0.00	▲0.05
有効求人倍率(県)	1.47	1.52	1.48	1.21	1.32	1.43	1.37	1.24	1.25	1.37	▲0.01	▲0.13
有効求人倍率(全国)	1.54	1.62	1.55	1.10	1.16	1.31	1.29	1.23	1.24	1.30	▲0.01	▲0.07