

令和6年10月1日発行

## 雇用のうごき

令和6年10月号  
(8月内容)

ハローワーク 福島

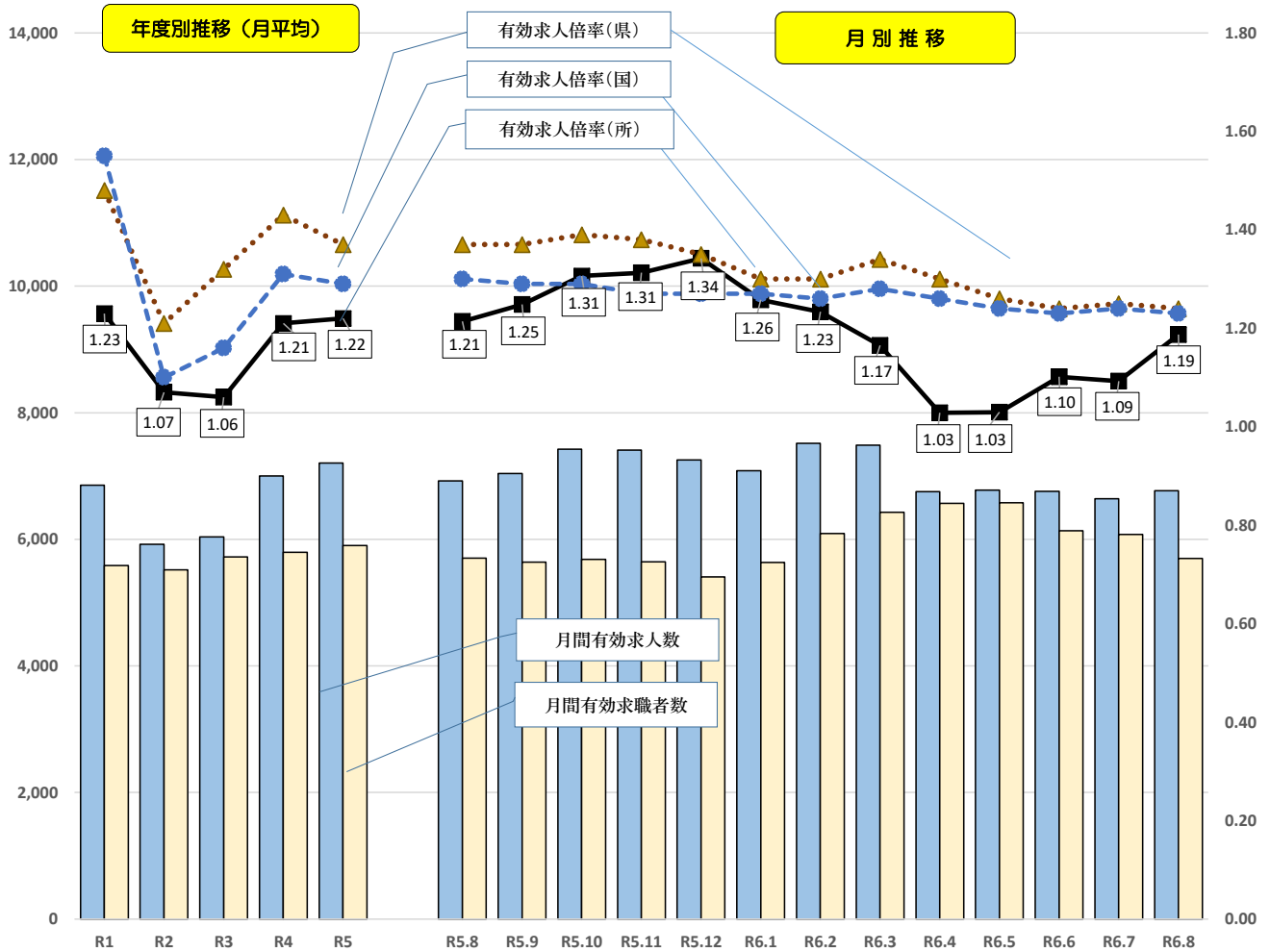
〒960-8589

福島市狐塚 17-40

TEL 024-534-4121

## I 管内の雇用失業情勢

○ 求人数及び求職者数と有効求人倍率の動き(学卒を除きパートを含む)

有効求人倍率 全国 **1.23** 倍 福島県 **1.24** 倍 福島所管内 **1.19** 倍

\* 福島県、全国の有効求人倍率は季節調整値です。なお、令和5年12月以前の数値は、令和6年1月分公表時に新季節指数により改定されています。

|            |         |                       |                         |
|------------|---------|-----------------------|-------------------------|
| ○ 新規求職者数   | 1,142 人 | 前月比 ▲ 12.8% (▲ 167 人) | 前年同月比 ▲ 12.0% (▲ 155 人) |
| ○ 月間有効求職者数 | 5,700 人 | 前月比 ▲ 6.2% (▲ 377 人)  | 前年同月比 ▲ 0.0% (▲ 2 人)    |
| ○ 新規求人数    | 2,750 人 | 前月比 20.6% (470 人)     | 前年同月比 4.2% (111 人)      |
| ○ 月間有効求人数  | 6,768 人 | 前月比 1.9% (128 人)      | 前年同月比 ▲ 2.2% (▲ 155 人)  |
| ○ 月間有効求人倍率 | 1.19 倍  | 前月比 0.10 ポイント 上昇      | 前年同月比 0.02 ポイント 下降      |

\* 月間有効求人倍率 → 月間有効求人数 ÷ 月間有効求職者数

\* 月間有効求人数 → 前月から繰り越された有効求人数 + 当月の新規求人数

\* 月間有効求職者数 → 前月から繰り越された有効求職者数 + 当月の新規求職申込件数

一般職業紹介状況次回(令和6年11月号)公表日:令和6年10月29日(火)

## Ⅱ 求職・求人の動向

### (1) 求職

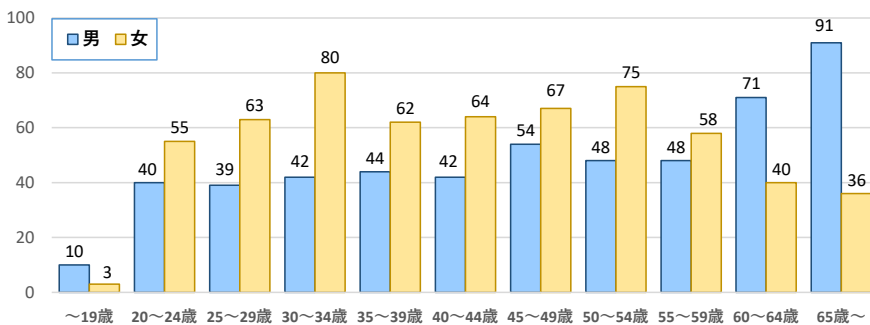
新規求職申込件数は前年同月比12.0%(155人)減少、月間有効求職者は0.0%(2人)減少となった。月間有効求職者のうち、正社員希望者は68.9%となり前年同月比で2.1ポイント下回った。

#### ○ 求職の動向

| 求職動向     |        | 今月    |       |       | 前月    |       |       | 前年同月  |       |       | 対前月比  |       |       | 対前年同月比 |       |       |
|----------|--------|-------|-------|-------|-------|-------|-------|-------|-------|-------|-------|-------|-------|--------|-------|-------|
|          |        | 計     | 男     | 女     | 計     | 男     | 女     | 計     | 男     | 女     | 計     | 男     | 女     | 計      | 男     | 女     |
| 新規求職申込件数 | フルタイム  | 838   | 432   | 403   | 937   | 500   | 433   | 948   | 489   | 456   | ▲10.6 | ▲13.6 | ▲6.9  | ▲11.6  | ▲11.7 | ▲11.6 |
|          | パートタイム | 304   | 100   | 203   | 372   | 109   | 260   | 349   | 99    | 248   | ▲18.3 | ▲8.3  | ▲21.9 | ▲12.9  | 1.0   | ▲18.1 |
|          | 計      | 1,142 | 532   | 606   | 1,309 | 609   | 693   | 1,297 | 588   | 704   | ▲12.8 | ▲12.6 | ▲12.6 | ▲12.0  | ▲9.5  | ▲13.9 |
| 月間有効求職者数 | フルタイム  | 3,966 | 2,158 | 1,792 | 4,197 | 2,272 | 1,906 | 4,058 | 2,116 | 1,930 | ▲5.5  | ▲5.0  | ▲6.0  | ▲2.3   | 2.0   | ▲7.2  |
|          | パートタイム | 1,734 | 551   | 1,172 | 1,880 | 591   | 1,274 | 1,644 | 516   | 1,124 | ▲7.8  | ▲6.8  | ▲8.0  | 5.5    | 6.8   | 4.3   |
|          | 計      | 5,700 | 2,709 | 2,964 | 6,077 | 2,863 | 3,180 | 5,702 | 2,632 | 3,054 | ▲6.2  | ▲5.4  | ▲6.8  | ▲0.0   | 2.9   | ▲2.9  |

(注) 性別を記載しないで求職登録可能なため男女計が一致しない場合があります。

#### ○ 新規常用求職者の状態



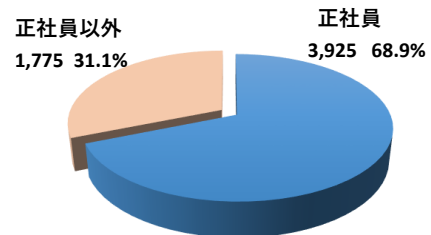
#### ○ 新規常用求職者の状態(パート除く)

| 項目        |         | 計   | 男   | 女   |
|-----------|---------|-----|-----|-----|
| 新規求職者数    |         | 836 | 431 | 402 |
| 就業・不就業の状態 | 1. 在職者数 | 327 | 143 | 183 |
|           | 2. 離職者数 | 450 | 246 | 202 |
|           | 定年等     | 9   | 7   | 2   |
|           | 事業主都合   | 92  | 51  | 41  |
|           | 自己都合    | 337 | 182 | 153 |
|           | 自営、その他  | 12  | 6   | 6   |
| 3. 無業者等   | 59      | 42  | 17  |     |

#### ○ 正社員希望の動向

| 正社員希望動向       | 今月    | 前月    | 前年同月  | 対前月比 | 対前年同月比 |
|---------------|-------|-------|-------|------|--------|
| 正社員希望者構成割合(%) | 68.9  | 68.3  | 70.9  | 0.5  | ▲2.1   |
| 正社員希望求職者数     | 3,925 | 4,152 | 4,044 | ▲5.5 | ▲2.9   |
| 月間有効求職者数      | 5,700 | 6,077 | 5,702 | ▲6.2 | ▲0.0   |

#### ● 正社員希望者割合



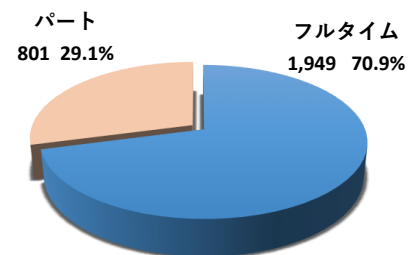
### (2) 求人

新規求人数は前年同月比4.2%(111人)の増加となり、月間有効求人数は2.2%(155人)の減少となった。

#### ○ 求人の動向(フル・パート)

| 求人動向    |        | 今月    | 前月    | 前年同月  | 対前月比 | 対前年同月比 |
|---------|--------|-------|-------|-------|------|--------|
| 新規求人数   | フルタイム  | 1,949 | 1,630 | 1,843 | 19.6 | 5.8    |
|         | パートタイム | 801   | 650   | 796   | 23.2 | 0.6    |
|         | 計      | 2,750 | 2,280 | 2,639 | 20.6 | 4.2    |
| 月間有効求人数 | フルタイム  | 4,771 | 4,570 | 4,859 | 4.4  | ▲1.8   |
|         | パートタイム | 1,997 | 2,070 | 2,064 | ▲3.5 | ▲3.2   |
|         | 計      | 6,768 | 6,640 | 6,923 | 1.9  | ▲2.2   |

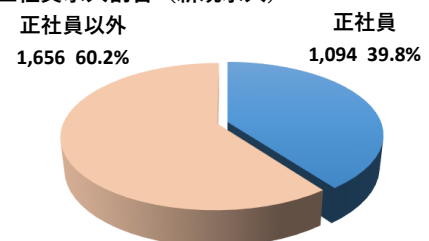
#### ● フルタイム・パート求人割合(新規求人)



#### ○ 正社員求人の動向

| 正社員求人    | 今月    | 前月    | 前年同月  | 対前月比 | 対前年同月比 |
|----------|-------|-------|-------|------|--------|
| 正社員新規求人数 | 1,094 | 1,106 | 1,195 | ▲1.1 | ▲8.5   |
| 正社員有効求人数 | 3,141 | 3,132 | 3,439 | 0.3  | ▲8.7   |

#### ● 正社員求人割合(新規求人)



※【求人倍率】とは、求職者に対する求人数の割合です。

※【正社員】とは、常用のフルタイム勤務で、勤め先で正社員・正職員などと呼称される正規労働者です。

※【常用】とは、雇用契約において雇用期間の定めがないか又は4ヶ月以上の雇用期間が定められているものです。

※【パート】とは、1週間の所定労働時間が同一の事業所に雇用されている通常の労働者の1週間の所定労働時間に比して短い者です。

### ○ 産業別新規求人受理状況(フル・パート)

#### ● 前年同月比で増加した業種

| 順位 | 業種名           | 増加数(人) | 増加率(%) |
|----|---------------|--------|--------|
| ①  | 公務,その他        | 152    | 183.1  |
| ②  | 医療,福祉         | 143    | 28.9   |
| ③  | 宿泊業,飲食サービス業   | 68     | 73.1   |
| ④  | 生活サービス業       | 19     | 15.1   |
| ④  | 電気,ガス,熱供給,水道業 | 5      | 250.0  |

#### ● 前年同月比で減少した業種

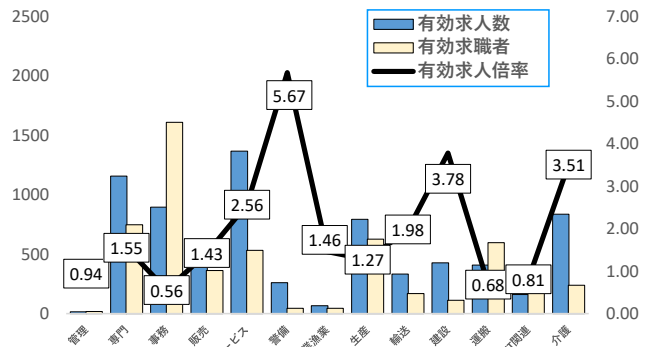
| 順位 | 業種名           | 減少数(人) | 減少率(%) |
|----|---------------|--------|--------|
| ①  | サービス業         | ▲ 97   | ▲ 17.5 |
| ②  | 教育,学習支援業      | ▲ 58   | ▲ 58.0 |
| ③  | 運輸業,郵便業       | ▲ 54   | ▲ 37.2 |
| ④  | 学術,専門・技術サービス業 | ▲ 48   | ▲ 77.4 |
| ⑤  | 建設業           | ▲ 14   | ▲ 6.1  |

| 産業別                    | 今月    | 前月    | 前年同月  | 対前月比   | 対前年同月比 |
|------------------------|-------|-------|-------|--------|--------|
| 農業,林業,漁業(01~04)        | 25    | 28    | 25    | ▲ 10.7 | 0.0    |
| 建設業(06~08)             | 217   | 200   | 231   | 8.5    | ▲ 6.1  |
| 製造業(09~32)             | 288   | 270   | 290   | 6.7    | ▲ 0.7  |
| 09 食料品                 | 72    | 51    | 61    | 41.2   | 18.0   |
| 24 金属製品                | 21    | 29    | 15    | ▲ 27.6 | 40.0   |
| 28 電子部品・デバイス・電子回路      | 12    | 5     | 20    | 140.0  | ▲ 40.0 |
| 29 電気機械器具              | 35    | 16    | 48    | 118.8  | ▲ 27.1 |
| 30 情報通信機械器具            | 44    | 36    | 5     | 22.2   | 780.0  |
| 31 輸送用機械器具             | 7     | 14    | 33    | ▲ 50.0 | ▲ 78.8 |
| 情報通信業(37~41)           | 6     | 8     | 6     | ▲ 25.0 | 0.0    |
| 運輸業,郵便業(42~49)         | 91    | 120   | 145   | ▲ 24.2 | ▲ 37.2 |
| 卸売業,小売業(50~61)         | 339   | 282   | 338   | 20.2   | 0.3    |
| 56~61 小売業              | 303   | 246   | 256   | 23.2   | 18.4   |
| 金融業,保険業(62~67)         | 33    | 39    | 35    | ▲ 15.4 | ▲ 5.7  |
| 不動産,物品賃貸業(68~70)       | 26    | 18    | 27    | 44.4   | ▲ 3.7  |
| 学術研究,専門・技術サービス業(71~74) | 14    | 26    | 62    | ▲ 46.2 | ▲ 77.4 |
| 宿泊業,飲食サービス業(75~77)     | 161   | 84    | 93    | 91.7   | 73.1   |
| 75 宿泊業                 | 120   | 51    | 38    | 135.3  | 215.8  |
| 76 飲食店                 | 39    | 32    | 55    | 21.9   | ▲ 29.1 |
| 生活関連サービス業,娯楽業(78~80)   | 145   | 27    | 126   | 437.0  | 15.1   |
| 教育,学習支援業(81~82)        | 42    | 68    | 100   | ▲ 38.2 | ▲ 58.0 |
| 医療,福祉(83~85)           | 638   | 525   | 495   | 21.5   | 28.9   |
| 複合サービス事業(86~87)        | 17    | 13    | 22    | 30.8   | ▲ 22.7 |
| サービス業(88~96)           | 457   | 527   | 554   | ▲ 13.3 | ▲ 17.5 |
| 91 職業紹介・労働者派遣業         | 70    | 86    | 61    | ▲ 18.6 | 14.8   |
| 公務・その他(97~99)          | 235   | 40    | 83    | 487.5  | 183.1  |
| 産業計                    | 2,750 | 2,280 | 2,639 | 20.6   | 4.2    |

### ○ 職業別求人・求職状況(常用フル・常用パート)

| 職業別          | 新規求職者 | 有効求職者 | 新規求人数 | 有効求人数 | 新規求人倍率 | 有効求人倍率 |
|--------------|-------|-------|-------|-------|--------|--------|
| 管理的職業        | 4     | 17    | 5     | 16    | 1.25   | 0.94   |
| 専門的・技術的職業    | 140   | 746   | 485   | 1,157 | 3.46   | 1.55   |
| 事務的職業        | 344   | 1,609 | 447   | 894   | 1.30   | 0.56   |
| 販売・営業的職業     | 63    | 363   | 253   | 518   | 4.02   | 1.43   |
| サービスの職業      | 119   | 533   | 486   | 1,367 | 4.08   | 2.56   |
| 警備・保安の職業     | 15    | 46    | 105   | 261   | 7.00   | 5.67   |
| 農業漁業の職業      | 5     | 46    | 27    | 67    | 5.40   | 1.46   |
| 生産工程の職業      | 127   | 625   | 327   | 794   | 2.57   | 1.27   |
| 輸送・機械運転の職業   | 40    | 168   | 114   | 333   | 2.85   | 1.98   |
| 建設・採掘の職業     | 21    | 113   | 122   | 427   | 5.81   | 3.78   |
| 運搬・清掃・包装等の職業 | 122   | 596   | 171   | 407   | 1.40   | 0.68   |
| IT関連職業合計     | 38    | 199   | 70    | 161   | 1.84   | 0.81   |
| 福祉関連職業合計     | 85    | 394   | 507   | 1,161 | 5.96   | 2.95   |
| うち介護関係       | 57    | 238   | 386   | 835   | 6.77   | 3.51   |
| 分類不能         | 136   | 784   | 0     | 0     | 0.00   | 0.00   |
| 職業別計         | 1,136 | 5,646 | 2,542 | 6,241 | 2.24   | 1.11   |

● 求人・求職バランスシート



### Ⅲ 求人倍率

| 求人倍率       | 今月   | 前月   | 前年同月 | 対前月比   | 対前年同月比 |
|------------|------|------|------|--------|--------|
| 新規求人倍率     | 2.41 | 1.74 | 2.03 | 0.67   | 0.38   |
| 有効求人倍率(所)  | 1.19 | 1.09 | 1.21 | 0.10   | ▲ 0.02 |
| 有効求人倍率(県)  | 1.24 | 1.25 | 1.36 | ▲ 0.01 | ▲ 0.12 |
| 有効求人倍率(全国) | 1.23 | 1.24 | 1.29 | ▲ 0.01 | ▲ 0.06 |

### Ⅳ 就職状況

| 就職状況 | 今月   | 前月   | 前年同月 | 対前月比   | 対前年同月比 |
|------|------|------|------|--------|--------|
| 就職件数 | 307  | 459  | 348  | ▲ 33.1 | ▲ 11.8 |
| 就職率  | 26.9 | 35.1 | 26.8 | ▲ 8.2  | 0.1    |

\* 就職率は、新規求職者数をベースに算出しています。

### Ⅴ 雇用保険業務取扱状況

| 雇用保険業務          | 今月      | 前月      | 前年同月    | 対前年同月比 |
|-----------------|---------|---------|---------|--------|
| 適用事業所数(月末日現在)   | 6,472   | 6,472   | 6,592   | ▲ 1.8  |
| 被保険者数           | 112,232 | 112,381 | 114,042 | ▲ 1.6  |
| 資格取得者数          | 962     | 1,252   | 1,063   | ▲ 9.5  |
| 資格喪失者数          | 1,108   | 1,293   | 1,193   | ▲ 7.1  |
| うち事業主都合離職者      | 69      | 63      | 85      | ▲ 18.8 |
| 離職票交付枚数         | 740     | 782     | 777     | ▲ 4.8  |
| 給付              |         |         |         |        |
| 受給資格決定件数        | 222     | 316     | 283     | ▲ 21.6 |
| 初回受給者数          | 230     | 343     | 337     | ▲ 31.8 |
| 基本手当受給者実人員      | 1,349   | 1,465   | 1,395   | ▲ 3.3  |
| 基本手当基本分給付総額(千円) | 171,765 | 192,122 | 192,508 | ▲ 10.8 |

必ずチェック!

最低賃金!

働く人と雇う人のための  
ルールです!

## 福島県 最低賃金

令和6年

10月5日から

時間額

955 円

前年比

55円  
UP

最低賃金とは、働くすべての人に賃金の最低額を保障する制度です。

WEBで  
確認

最低賃金に  
関する  
特設サイト



最低賃金 特設サイト  検索

最低賃金に関する  
お問い合わせは  
福島労働局または  
最寄りの労働基準監督署へ



福島労働局  検索

賃金引上げ  
特設ページ

賃金引上げに向けた  
支援策等を掲載しています。



賃金引上げ特設ページ  検索

中小企業事業者の皆さんへ

業務改善  
助成金

最大  
600万円を  
助成

## 求人・求職バランスシート(令和6年8月分)

## 【常用的フルタイム】

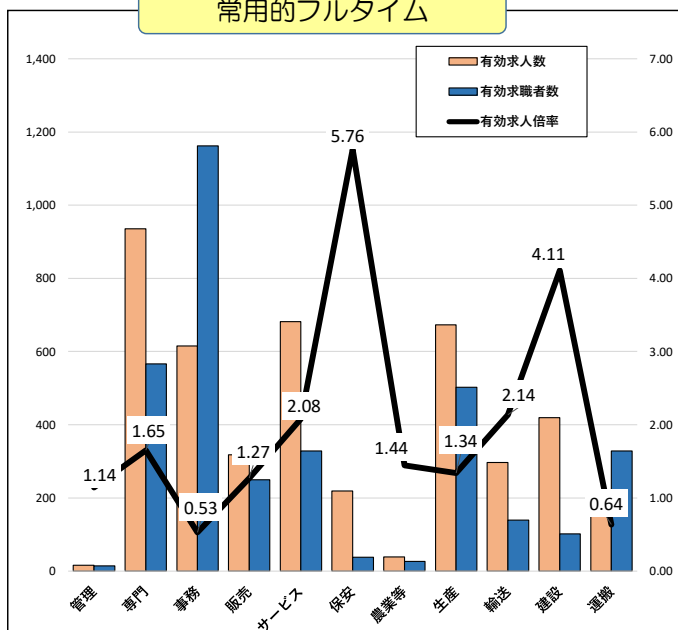
ハローワーク福島

| 項目           | 有効求人倍率(倍) | 有効求人数(人) | 有効求職者数(人) | 19歳以下 | 20～24歳 | 25～29歳 | 30～34歳 | 35～39歳 | 40～44歳 | 45～49歳 | 50～54歳 | 55～59歳 | 60～64歳 | 65歳以上 |
|--------------|-----------|----------|-----------|-------|--------|--------|--------|--------|--------|--------|--------|--------|--------|-------|
|              |           |          |           | 職業計   | 1.07   | 4,191  | 3,925  | 51     | 394    | 489    | 416    | 391    | 391    | 410   |
| A 管理的職業      | 1.07      | 15       | 14        | 0     | 0      | 0      | 1      | 0      | 1      | 1      | 2      | 0      | 5      | 4     |
| B 専門的・技術的職業  | 1.45      | 821      | 566       | 4     | 75     | 103    | 56     | 58     | 60     | 42     | 60     | 47     | 39     | 22    |
| C 事務的職業      | 0.36      | 421      | 1,162     | 9     | 127    | 149    | 145    | 127    | 119    | 139    | 119    | 96     | 90     | 42    |
| D 販売の職業      | 1.32      | 329      | 250       | 3     | 33     | 40     | 24     | 18     | 24     | 20     | 36     | 24     | 20     | 8     |
| E サービスの職業    | 2.08      | 681      | 328       | 8     | 26     | 35     | 28     | 32     | 36     | 39     | 46     | 31     | 27     | 20    |
| F 保安の職業      | 6.13      | 233      | 38        | 0     | 4      | 0      | 3      | 2      | 3      | 3      | 4      | 4      | 6      | 9     |
| G 農林漁業の職業    | 1.33      | 36       | 27        | 2     | 5      | 3      | 2      | 2      | 4      | 2      | 2      | 1      | 1      | 3     |
| H 生産工程の職業    | 1.43      | 719      | 502       | 7     | 46     | 57     | 66     | 55     | 60     | 57     | 56     | 48     | 39     | 11    |
| I 輸送・機械運転の職業 | 2.19      | 305      | 139       | 1     | 6      | 6      | 5      | 10     | 8      | 8      | 23     | 28     | 27     | 17    |
| J 建設・採掘の職業   | 4.15      | 423      | 102       | 2     | 4      | 10     | 5      | 8      | 12     | 14     | 14     | 9      | 11     | 13    |
| K 運搬・清掃等の職業  | 0.63      | 208      | 328       | 4     | 27     | 34     | 26     | 29     | 22     | 45     | 44     | 40     | 34     | 23    |
| 分類不能の職業      | 0.00      | 0        | 469       | 11    | 41     | 52     | 55     | 50     | 42     | 40     | 61     | 42     | 55     | 20    |

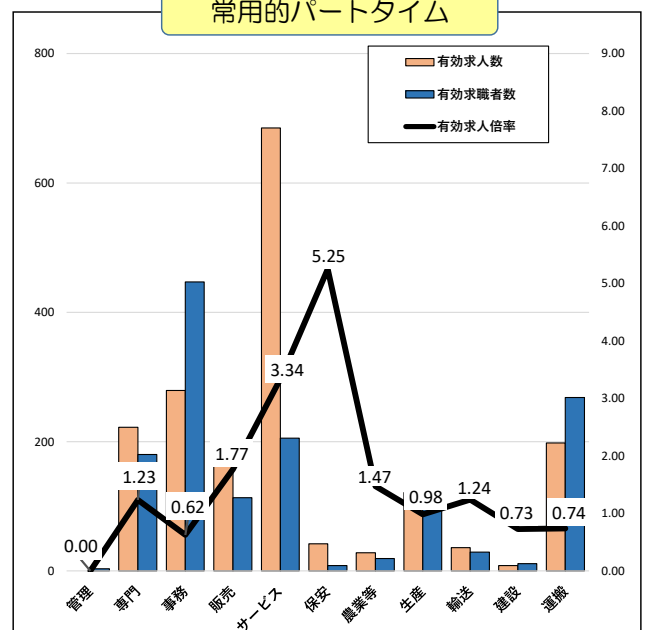
## 【常用的パートタイム】

| 項目           | 有効求人倍率(倍) | 有効求人数(人) | 有効求職者数(人) | 19歳以下 | 20～24歳 | 25～29歳 | 30～34歳 | 35～39歳 | 40～44歳 | 45～49歳 | 50～54歳 | 55～59歳 | 60～64歳 | 65歳以上 |
|--------------|-----------|----------|-----------|-------|--------|--------|--------|--------|--------|--------|--------|--------|--------|-------|
|              |           |          |           | 職業計   | 1.06   | 1,829  | 1,721  | 11     | 48     | 90     | 113    | 121    | 135    | 141   |
| A 管理的職業      | 0.00      | 0        | 3         | 0     | 0      | 0      | 0      | 0      | 0      | 2      | 0      | 0      | 0      | 1     |
| B 専門的・技術的職業  | 1.29      | 233      | 180       | 2     | 6      | 13     | 11     | 20     | 17     | 13     | 15     | 13     | 31     | 39    |
| C 事務的職業      | 0.62      | 276      | 447       | 0     | 8      | 23     | 31     | 44     | 35     | 53     | 52     | 47     | 68     | 86    |
| D 販売の職業      | 1.65      | 187      | 113       | 1     | 3      | 9      | 9      | 3      | 6      | 3      | 15     | 17     | 26     | 21    |
| E サービスの職業    | 3.11      | 637      | 205       | 0     | 6      | 7      | 18     | 7      | 14     | 16     | 18     | 21     | 49     | 49    |
| F 保安の職業      | 4.75      | 38       | 8         | 0     | 0      | 0      | 0      | 0      | 0      | 0      | 2      | 1      | 1      | 4     |
| G 農林漁業の職業    | 2.00      | 38       | 19        | 0     | 0      | 0      | 0      | 0      | 2      | 1      | 2      | 4      | 4      | 6     |
| H 生産工程の職業    | 0.89      | 109      | 123       | 3     | 4      | 5      | 4      | 11     | 9      | 12     | 13     | 9      | 28     | 25    |
| I 輸送・機械運転の職業 | 1.10      | 32       | 29        | 0     | 0      | 0      | 0      | 0      | 1      | 0      | 1      | 2      | 4      | 21    |
| J 建設・採掘の職業   | 0.82      | 9        | 11        | 0     | 0      | 0      | 0      | 0      | 0      | 1      | 1      | 0      | 1      | 8     |
| K 運搬・清掃等の職業  | 1.01      | 270      | 268       | 1     | 13     | 9      | 13     | 15     | 13     | 22     | 27     | 25     | 57     | 73    |
| 分類不能の職業      | 0.00      | 0        | 315       | 4     | 8      | 24     | 27     | 21     | 38     | 18     | 14     | 23     | 53     | 85    |

常用的フルタイム



常用的パートタイム



## 求人賃金・求職者希望賃金情報

2024年8月度

## 0701福島所計

【常用的フルタイム】

(単位:円 月額)

| 項目       |                | 求人賃金    |         | 求職希望賃金  |         |
|----------|----------------|---------|---------|---------|---------|
|          |                | 下限賃金    | 上限賃金    | 男       | 女       |
| 職業別      | A 管理的職業従事者     | 320,000 | 390,000 | 243,333 |         |
|          | B 専門的・技術的職業従事者 | 204,418 | 259,681 | 233,962 | 210,893 |
|          | C 事務従事者        | 178,024 | 222,851 | 216,316 | 182,292 |
|          | D 販売従事者        | 190,979 | 238,014 | 215,417 | 172,222 |
|          | E サービス職業従事者    | 181,948 | 223,104 | 214,571 | 180,714 |
|          | F 保安職業従事者      | 184,093 | 208,401 | 200,000 |         |
|          | G 農林漁業従事者      | 177,730 | 256,506 | 172,500 |         |
|          | H 生産工程従事者      | 175,863 | 233,242 | 273,235 | 174,571 |
|          | I 輸送・機械運転従事者   | 209,692 | 253,291 | 245,385 | 180,000 |
|          | J 建設・採掘従事者     | 209,354 | 322,098 | 239,500 |         |
|          | K 運搬・清掃・包装等従事者 | 181,851 | 210,845 | 201,837 | 179,500 |
|          | L 分類不能の職業      |         |         | 213,913 | 190,833 |
| 年齢別・職業別計 |                | 190,638 | 242,399 | 228,561 | 185,464 |
| 年齢別      | 19歳以下          |         |         | 171,250 | 170,000 |
|          | 20～24歳         |         |         | 191,714 | 179,787 |
|          | 25～29歳         |         |         | 211,875 | 194,423 |
|          | 30～34歳         |         |         | 333,784 | 186,780 |
|          | 35～39歳         |         |         | 218,889 | 185,750 |
|          | 40～44歳         |         |         | 219,000 | 187,111 |
|          | 45～49歳         |         |         | 234,444 | 182,174 |
|          | 50～54歳         |         |         | 221,750 | 192,000 |
|          | 55～59歳         |         |         | 249,250 | 173,871 |
|          | 60～64歳         |         |         | 221,220 | 183,333 |
| 65歳以上    |                |         | 195,238 | 171,667 |         |

【常用的パートタイム】

(単位:円 時給)

| 項目       |                | 求人賃金  |       | 求職希望賃金 |       |
|----------|----------------|-------|-------|--------|-------|
|          |                | 下限賃金  | 上限賃金  | 男      | 女     |
| 職業別      | A 管理的職業従事者     |       |       |        |       |
|          | B 専門的・技術的職業従事者 | 1,279 | 1,424 | 940    | 1,164 |
|          | C 事務従事者        | 1,007 | 1,053 | 1,005  | 951   |
|          | D 販売従事者        | 3,765 | 3,823 | 1,134  | 1,006 |
|          | E サービス職業従事者    | 984   | 1,072 | 957    | 954   |
|          | F 保安職業従事者      | 1,113 | 1,202 | 1,000  |       |
|          | G 農林漁業従事者      | 900   | 933   | 1,000  |       |
|          | H 生産工程従事者      | 936   | 1,002 | 951    | 925   |
|          | I 輸送・機械運転従事者   | 972   | 1,013 | 950    | 1,000 |
|          | J 建設・採掘従事者     |       |       |        |       |
|          | K 運搬・清掃・包装等従事者 | 960   | 995   | 951    | 924   |
|          | L 分類不能の職業      |       |       | 948    | 958   |
| 年齢別・職業別計 |                | 1,392 | 1,463 | 975    | 975   |
| 年齢別      | 19歳以下          |       |       |        |       |
|          | 20～24歳         |       |       | 933    | 1,000 |
|          | 25～29歳         |       |       | 900    | 933   |
|          | 30～34歳         |       |       | 950    | 984   |
|          | 35～39歳         |       |       | 950    | 1,075 |
|          | 40～44歳         |       |       |        | 965   |
|          | 45～49歳         |       |       | 975    | 932   |
|          | 50～54歳         |       |       | 970    | 949   |
|          | 55～59歳         |       |       | 950    | 1,015 |
|          | 60～64歳         |       |       | 997    | 950   |
| 65歳以上    |                |       | 978   | 970    |       |