

# Front Line

Front Line（フロントライン）とは「最前線」という意味です。相双地区は東日本大震災・原発事故の被災地であり、日本の雇用の最前線であることから、その状況をわかりやすく伝える情報誌として、このような名称としました。

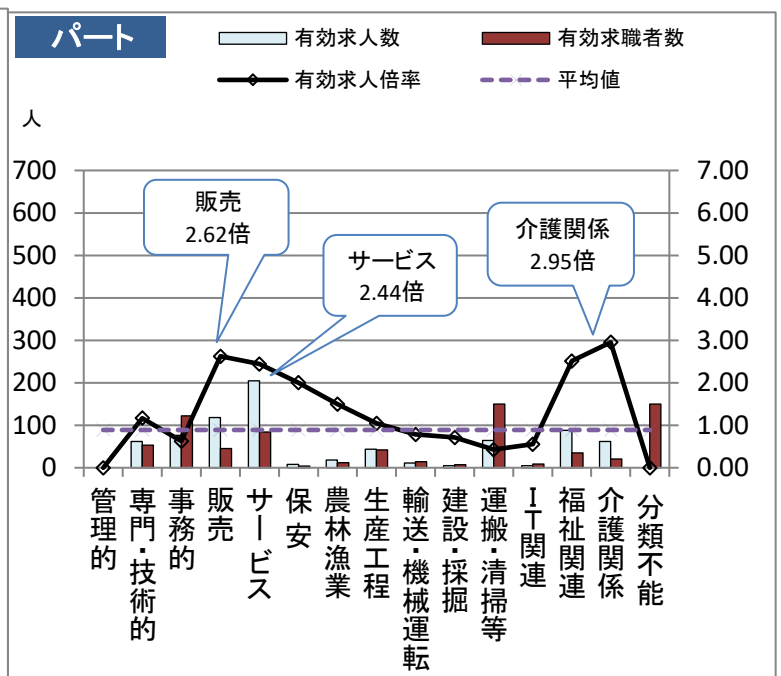
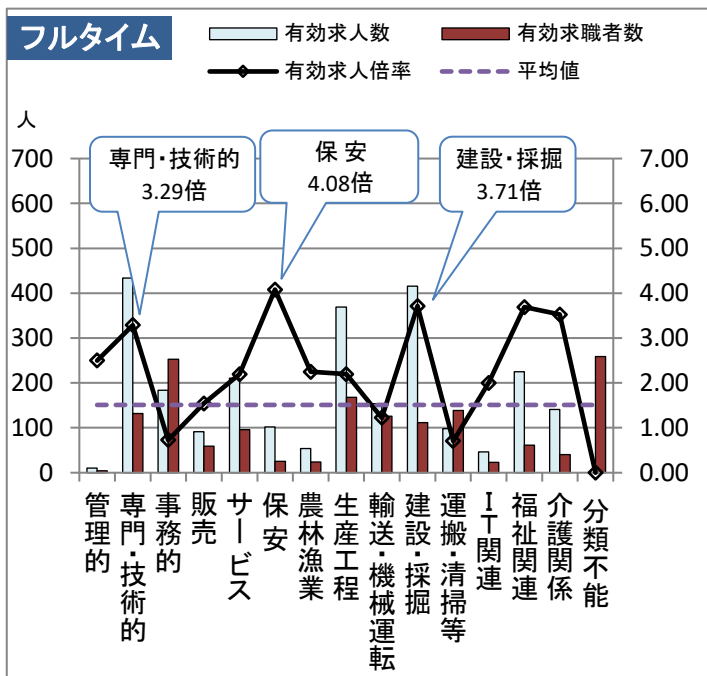
## ハローワークは正社員の雇用を推進しています

正社員での雇用には、「優秀な人材が確保できる」「人材が定着する」「従業員の意欲が高まる」等のメリットがあります。よりよい人材の確保のためにも正社員雇用をご検討ください。

### <最新の雇用失業情勢データ> 令和6年7月分

有効求人倍率 相双地区 1.37倍 (前月比 +0.04 ポイント)

(新規求人倍率 相双地区 2.29倍 (前月比 +0.05 ポイント))

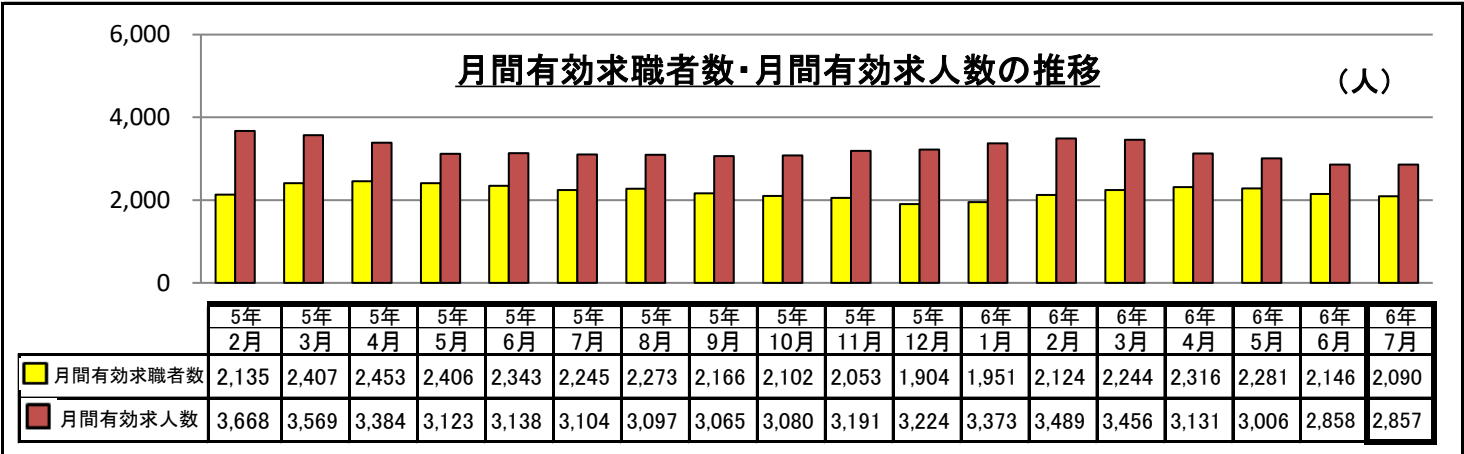
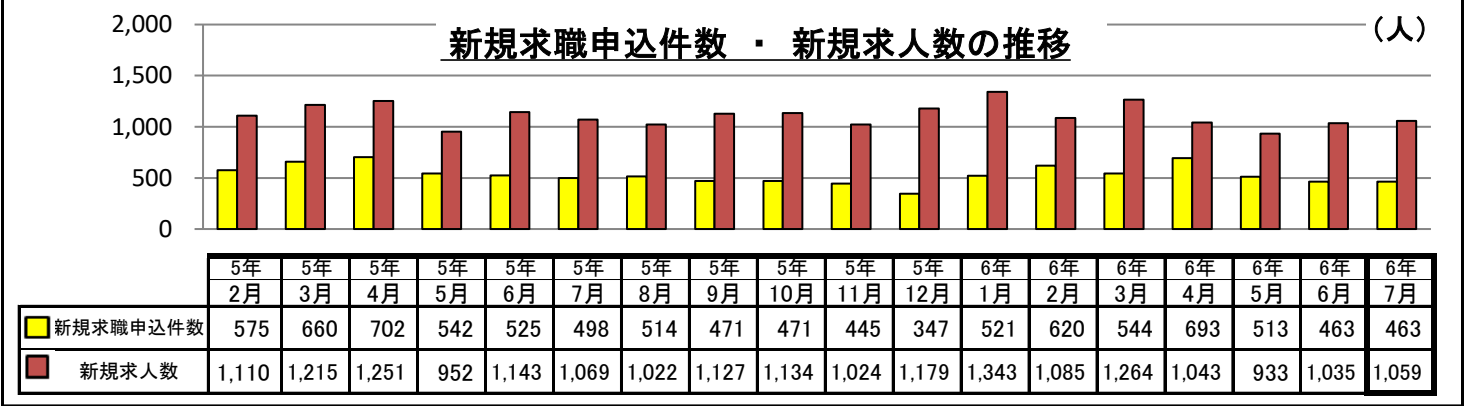


### 職業別賃金情報 及び 職業別バランスシート (臨時求人を除く)

職業	フルタイム		パートタイム		有効求人人数		有効求職者数		有効求人倍率	
	新規求人 平均賃金 【千円】	新規求職 希望賃金 【千円】	新規求人 平均賃金 【十円】	新規求職 希望賃金 【十円】	フルタイム 【人】	パートタイム 【人】	フルタイム 【人】	パートタイム 【人】	フルタイム	パートタイム
職業計	235	211	109	99	2,123	611	1,397	683	1.52	0.89
A 管理的	272	0	0	0	10	0	4	0	2.50	-
B 専門・技術的	264	228	135	128	434	62	132	53	3.29	1.17
建築・土木技術者	294	304	101	0	134	5	24	1	5.58	5.00
看護師等	245	184	146	109	71	22	16	14	4.44	1.57
C 事務的	211	180	106	92	184	76	253	122	0.73	0.62
D 販売	235	187	95	97	91	118	59	45	1.54	2.62
商品販売	176	181	95	97	30	105	39	43	0.77	2.44
営業	241	200	0	0	60	10	20	2	3.00	5.00
E サービス	206	188	110	94	211	205	96	84	2.20	2.44
飲食物調理	204	180	111	94	37	47	22	31	1.68	1.52
接客・給仕	280	210	111	96	17	57	16	19	1.06	3.00
F 保安	212	255	103	0	102	8	25	4	4.08	2.00
G 農林漁業	202	227	108	95	54	18	24	12	2.25	1.50
H 生産工程	216	201	102	100	369	44	168	42	2.20	1.05
I 輸送・機械運転	264	256	98	93	154	11	126	14	1.22	0.79
自動車運転等	260	258	98	95	78	11	82	10	0.95	1.10
建設機械運転等	274	276	0	90	73	0	33	3	2.21	0.00
J 建設・採掘	254	255	0	113	416	5	112	7	3.71	0.71
K 運搬・清掃・包装等	208	194	103	96	98	64	139	150	0.71	0.43
(IT関連)	206	240	104	95	46	5	23	9	2.00	0.56
(福祉関連)	219	182	123	106	225	88	61	35	3.69	2.51
<うち介護関係>	199	181	109	100	141	62	40	21	3.53	2.95
分類不能	0	214	0	96	0	0	259	150	0.00	0.00

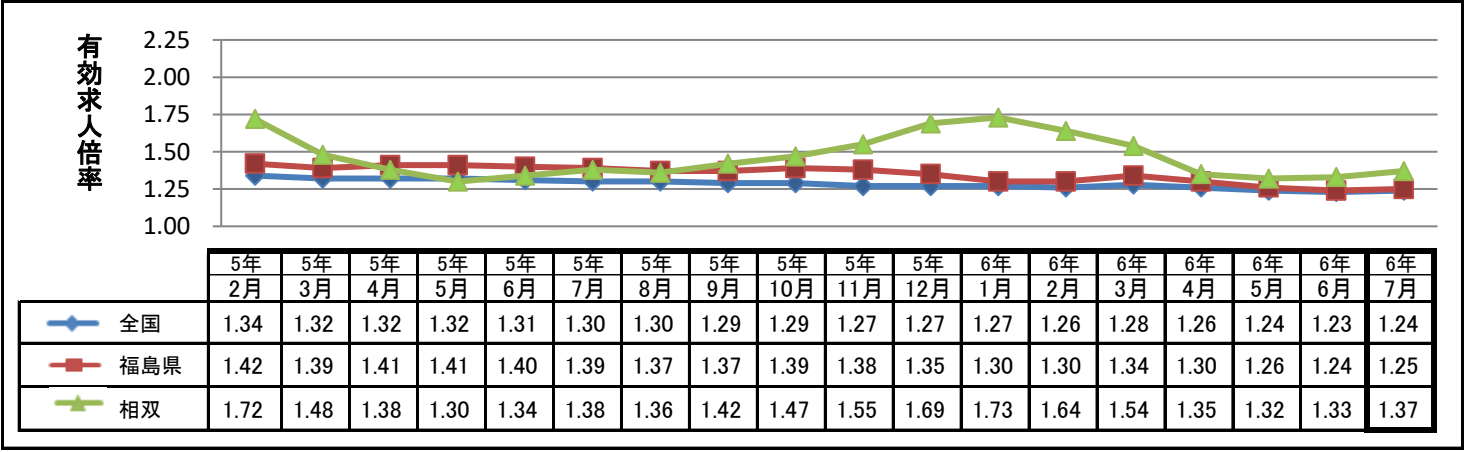
ハローワークインターネットサービスの機能拡充に伴い、令和3年9月以降の数値には、ハローワークに来所せず、オンライン上で求職登録した求職者数や、求職者がハローワークインターネットサービスの求人に直接応募した就職件数等が含まれている。

## 管内の求人・求職者数の推移



職業紹介状況報告(様式1号)より集計

## 全国・福島県・相双の有効求人倍率の推移



**<最新の雇用失業情勢データ> 令和6年7月分**

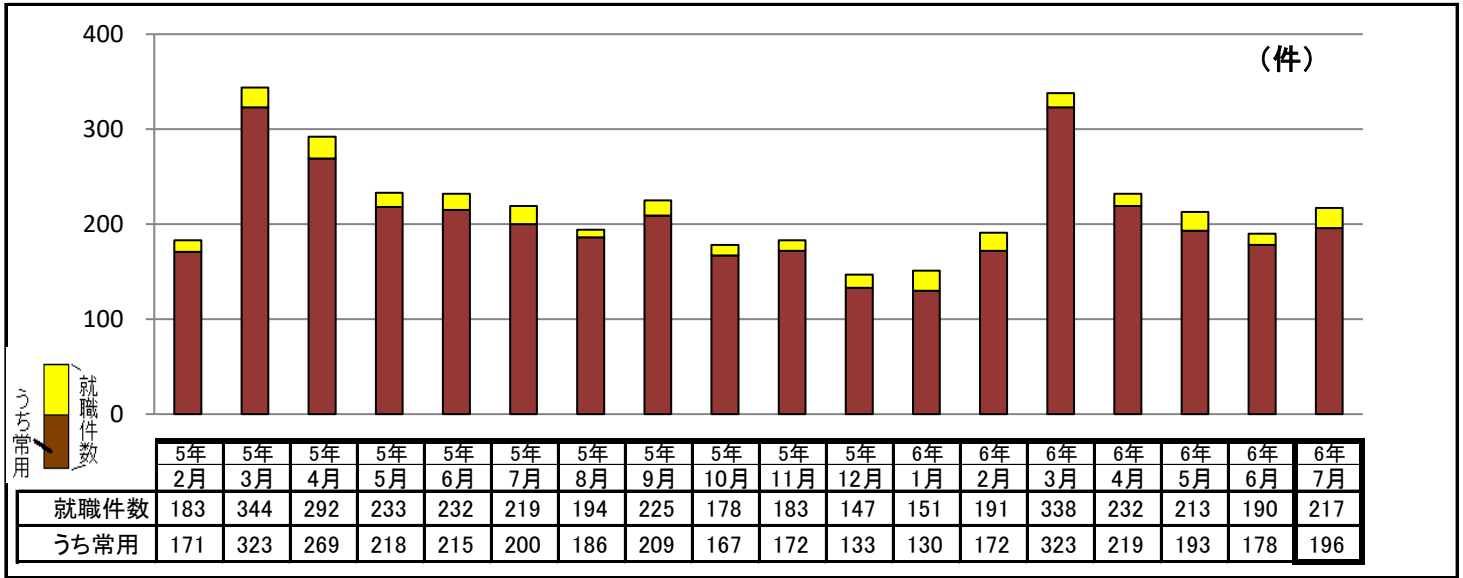
<b>有効求人倍率</b>	<b>相双地区</b>	<b>1.37 倍</b>	(前月比 <b>+0.04</b> ポイント)
	<b>全国</b>	<b>1.24 倍</b>	(前月比 <b>+0.01</b> ポイント)
	<b>福島県</b>	<b>1.25 倍</b>	(前月比 <b>+0.01</b> ポイント)

(注) 全国及び福島県の月間有効求人倍率は季節調整値、相双は原数値となる。(福島労働局公表)  
季節調整値は毎年1回(1月データ公表時)、過去にさかのぼって見直しが行われる。

<b>完全失業率</b>	<b>全国</b>	<b>2.7 %</b>	(前月比 <b>+0.2</b> ポイント)
<b>完全失業者数</b>	<b>全国</b>	<b>187 万人</b>	(前月比 <b>+11</b> 万人)

完全失業率・完全失業者数は季節調整値となる。出典は総務省統計局「労働力調査」

## 管内の月別就職件数の推移



## 年代別有効求職者分布状況

年齢	有効 常用求職者数 (パートを含む 常用のみ)						対前月比
	当月			前月			
	当月 R06年7月	前年同月 R05年7月	対前年同月 増 減	当月 R06年6月	前年同月 R05年6月	対前年同月 増 減	
合計	2,080人	2,236人	▲ 156人	2,138人	2,335人	▲ 197人	▲ 58人
全体に対する割合	100%	100%		100%	100%		
～ 19歳	19人 0.9%	15人 0.7%	4人 26.7%	20人 0.9%	15人 0.6%	5人 33.3%	▲ 1人 ▲ 5.0%
20 ～ 29歳	302人 14.5%	339人 15.2%	▲ 37人 ▲ 10.9%	326人 15.2%	336人 14.4%	▲ 10人 ▲ 3.0%	▲ 24人 ▲ 7.4%
30 ～ 39歳	329人 15.8%	356人 15.9%	▲ 27人 ▲ 7.6%	338人 15.8%	357人 15.3%	▲ 19人 ▲ 5.3%	▲ 9人 ▲ 2.7%
40 ～ 49歳	374人 18.0%	408人 18.2%	▲ 34人 ▲ 8.3%	395人 18.5%	426人 18.2%	▲ 31人 ▲ 7.3%	▲ 21人 ▲ 5.3%
50 ～ 59歳	477人 22.9%	515人 23.0%	▲ 38人 ▲ 7.4%	473人 22.1%	534人 22.9%	▲ 61人 ▲ 11.4%	4人 0.8%
60歳 ～	579人 27.8%	603人 27.0%	▲ 24人 ▲ 4.0%	586人 27.4%	667人 28.6%	▲ 81人 ▲ 12.1%	▲ 7人 ▲ 1.2%

(紹介月報(様式7号))

## 管内の雇用保険業務取扱状況 令和6年7月分

	計	男	女
適用事業所数	3,097	-	-
被保険者数	36,970	23,668	13,302
資格取得者数	571	387	184
資格喪失者数	555	407	148
受給資格決定件数	88	45	43
受給者実人員	492	253	239
支給金額(千円)	68,933	39,925	29,007
再就職手当支給人員	49	28	21
再就職手当支給金額(千円)	19,669	11,676	7,992



マスコットキャラクター  
ワークス

※支給金額は千円未満を切り捨てています。このため本月計とは一致しないことがあります。

ご存じですか？  
「ユースエール認定制度」

# 若者の採用・育成に積極的で 雇用管理の優良な中小企業を応援します！

若者の採用・育成に積極的で、若者の雇用管理の状況などが優良な中小企業（常時雇用する労働者が300人以下の事業主）を、若者雇用促進法に基づき厚生労働大臣が「ユースエール認定企業」として認定しています。



認定した企業の情報発信を後押しすることなどで、企業が求める人材の円滑な採用を支援し、求職中の若者とのマッチング向上を図ります。

<認定マーク>

## Q 「ユースエール認定企業」として認定を受けると、どんなメリットがありますか？

**A** ユースエール認定企業になると、以下の支援を受けることができるようになり、企業のイメージアップや優秀な人材の確保などが期待されます。

1	ハローワークなどで重点的PRを実施	「わかものハローワーク」や「新卒応援ハローワーク」などの支援拠点で認定企業を積極的にPRすることで、若者からの応募増が期待できます。また、厚生労働省が運営する、若者の採用・育成に積極的な企業などに関するポータルサイト「若者雇用促進総合サイト」などにも認定企業として企業情報を掲載しますので、貴社の魅力を広くアピールすることができます。
2	認定企業限定の就職面接会などへの参加が可能	各都道府県労働局・ハローワークが開催する就職面接会などについて積極的にご案内しますので、正社員就職を希望する若者などの求職者と接する機会が増え、より適した人材の採用を期待できます。
3	自社の商品、広告などに認定マークの使用が可能	認定企業は、ユースエール認定マーク（右）を、商品や広告などに付けることができます。認定マークを使用することにより、ユースエール認定を受けた優良企業であるということを対外的にアピールすることができます。
4	日本政策金融公庫による融資制度	株式会社日本政策金融公庫（中小企業事業）において実施している「働き方改革推進支援資金」を利用する際、基準利率から-0.65%での融資を受けることができます。 ※ 基準利率は、貸付期間、担保の有無などに応じて異なります。詳細は以下のURLをご覧ください。 <a href="https://www.jfc.go.jp/n/rate/base.html">https://www.jfc.go.jp/n/rate/base.html</a> ※ 働き方改革推進支援資金の詳細は、以下のURLをご覧ください。 <a href="https://www.jfc.go.jp/n/finance/search/hatarakikata.html">https://www.jfc.go.jp/n/finance/search/hatarakikata.html</a>
5	公共調達における加点評価	公共調達のうち、価格以外の要素を評価する調達（総合評価落札方式・企画競争方式）を行う場合は、契約内容に応じて、ユースエール認定企業を加点評価するよう、国が定める「女性の活躍推進に向けた公共調達及び補助金の活用に関する取組指針」において示されています。 ※ 加点評価の詳細は、公共調達を行う行政機関によって定められています。

