

IV 就職状況



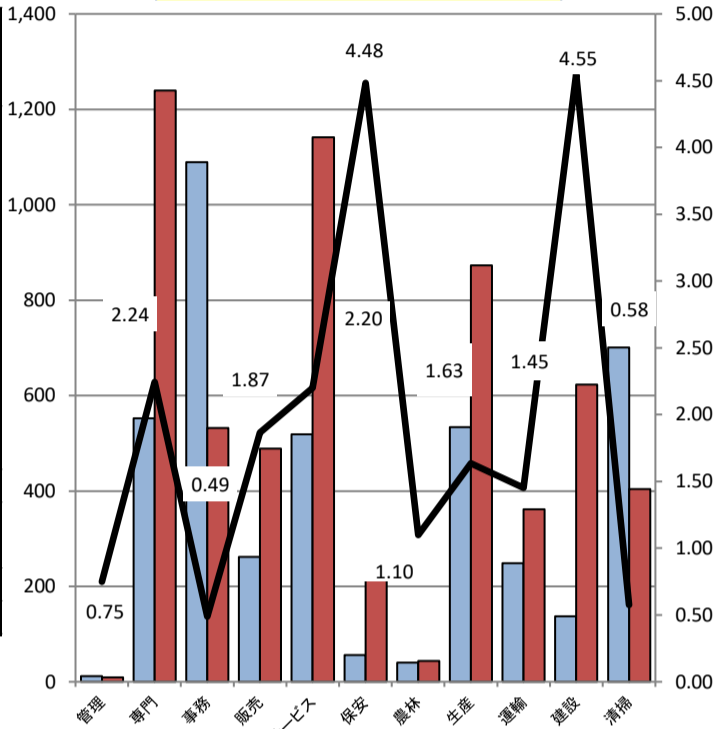
項目	H28年度 月平均	H28年度 月平均	H30年度 月平均	H31・R元年度 月平均	R2年度 月平均	R3年度 月平均	R4年度 月平均	今月	前月	前年同月	対前月比	対前年 同月比
就職件数	580	575	539	519	438	441	439	377	424	400	▲ 11.1	▲ 5.8
就職率(新規求職ベース)	39.1	38.8	38.2	36.8	33.1	33.6	33.1	30.6	36.5	33.3	▲ 5.9	▲ 2.7

● 職業別就職状況 (常用フルタイムおよび常用パートタイム) * 【旧】厚生労働省編職業別

項目	新規求職 申込件数	有効求職者 数	新規求職 人数	新規求職 人倍率	有効求職 人数	有効求人 倍率	就職 件数
A 管理的職業	5	12	2	0.40	9	0.75	2
B 専門的・技術的職業	130	552	493	3.79	1,239	2.24	35
C 事務的職業	243	1,089	222	0.91	532	0.49	68
D 販売的職業	54	262	180	3.33	489	1.87	15
E サービスの職業	118	519	452	3.83	1,141	2.20	74
F 保安の職業	12	56	97	8.08	251	4.48	15
G 農林漁業の職業	6	40	22	3.67	44	1.10	5
H 生産工程の職業	134	534	351	2.62	873	1.63	60
I 輸送・機械運転の職業	52	249	134	2.58	362	1.45	31
J 建設・採掘の職業	40	137	242	6.05	623	4.55	15
K 運搬・清掃・包装等の職業	116	701	160	1.38	404	0.58	43
IT関連職業合計	25	142	92	3.68	193	1.36	5
福祉関連職業合計	90	380	443	4.92	1,100	2.89	52
うち介護関係	48	220	313	6.52	724	3.29	38
分類不能	317	1,436	0	0.00	0	0.00	0
職業別計	1,227	5,587	2,355	1.92	5,967	1.07	361

* 新規求職申込件数及び有効求職者数は、ハローワーク利用者のみ登録による件数を計上。
【常用】とは、雇用契約において雇用期間の定めがないか又は4か月以上の雇用期間が定められているものです。

○ 求人・求職バランスシート



V 雇用保険業務取扱状況

項目	H31・R元年度	R2年度	R3年度	R4年度	今月	前月	前年同月	対前月比	対前年 同月比
適用事業所数(年度は3月末現在)	6,673	6,695	6,654	6,626	6,566	6,565	6,633	0.0	▲ 1.0
被保険者数(年度は3月末現在)	97,534	97,487	96,840	95,847	95,131	95,341	96,109	▲ 0.2	▲ 1.0
資格取得者数(年度は月平均)	1,596	1,374	1,376	1,353	1,206	1,276	1,197	▲ 5.5	0.8
資格喪失者数(年度は月平均)	1,526	1,383	1,408	1,421	1,411	1,309	1,325	7.8	6.5
うち事業主都合離職者(年度は月平均)	94	87	77	91	79	79	56	0.0	41.1
離職票交付枚数(年度は月平均)	831	820	842	846	905	734	780	23.3	16.0
受給資格決定件数(年度は月平均)	336	368	330	332	319	299	306	6.7	4.2
初回受給者数(年度は月平均)	288	312	283	277	312	291	313	7.2	▲ 0.3
受給者実人員(年度は月平均)	1,179	1,312	1,214	1,170	1,234	1,135	1,258	8.7	▲ 1.9
再就職手当支給人員(年度は月平均)	110	93	102	96	126	91	132	38.5	▲ 4.5

ミニお知らせ

新しい働き方・休み方を実践するために
年次有給休暇を上手に活用しましょう。

● 年次有給休暇の計画的付与制度を導入しましょう。

「年次有給休暇の計画的付与制度」とは、年次有給休暇の付与日数のうち5日を除いた残りの日数について、労使協定を結べば、計画的に休暇取得日を割り振ることができる制度です。この制度の導入によって、休暇の取得の確実性が高まり、労働者にとっては予定していた活動が行いやすく、事業主にとっては計画的な業務運営に役立ちます。

まずは、下記の厚生労働省のサイトを検索下さい。詳しい導入方法等が掲載されています。

年次有給休暇取得促進特設サイト ⇒ 検索



ハロナビ Hellowork Navigation

令和6年9月号
(7月内容)

いわき観光情報ナビゲーター
77おじさん
Hula-Ojisan

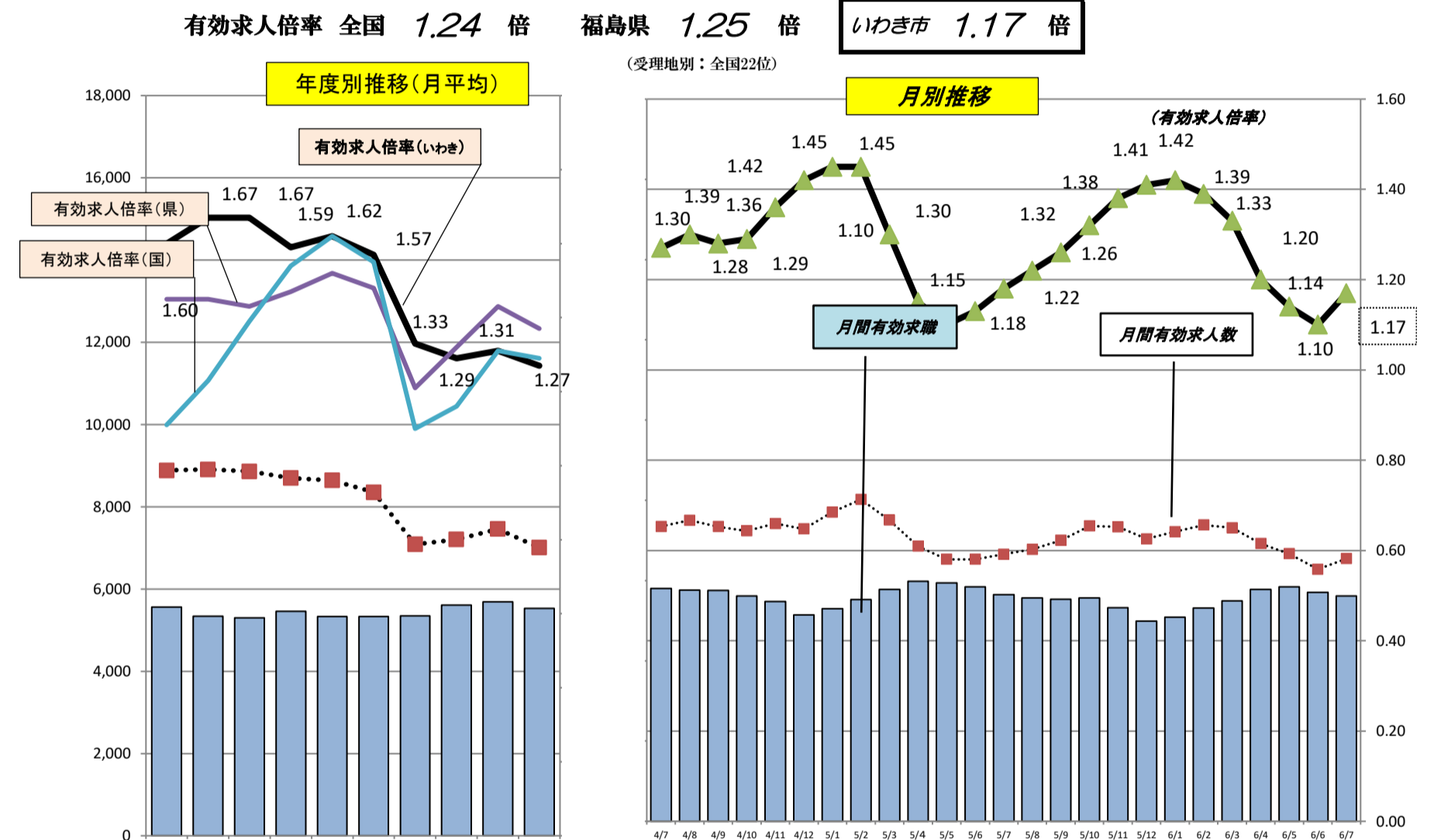


©いわき市
厚生労働省

- ハローワークいわき
〒970-8026 いわき市平字堂根町4-11いわき地方合同庁舎1F
0246-23-1421
- ハローワーク小名浜
〒971-8111 いわき市小名浜大原字六反田65-3 0246-54-6666
- ハローワーク勿来
〒974-8212 いわき市東田町1-28-3 0246-63-3171

I 管内の雇用失業情勢

○ 求人数及び求職者数と有効求人倍率の動き(学卒を除きパートを含む)



なお、令和3年12月以前の数値は、令和4年1月分公表時に新季節指数により改訂されています。

- 新規求職申込件数 1,232人 前月比 6.0% 70人 増加 前年同月比 2.5% 30人 増加
- 月間有効求職者数 5,616人 前月比 ▲1.5% ▲88人 減少 前年同月比 ▲0.6% ▲36人 減少
- 新規求人数 2,698人 前月比 34.8% 696人 増加 前年同月比 10.2% 249人 増加
- 月間有効求人数 6,546人 前月比 4.2% 264人 増加 前年同月比 ▲1.7% ▲110人 減少
- 新規求人倍率 2.19倍 前月比 0.47ポイント 上昇 前年同月比 0.15ポイント 上昇
- 月間有効求人倍率 1.17倍 前月比 0.07ポイント 上昇 前年同月比 ▲0.01ポイント 下降

※ 月間有効求人倍率 → 月間有効求人数 ÷ 月間有効求職者数
※ 月間有効求人数 → 前月から繰り越された有効求人数 + 当月の新規求人数
※ 月間有効求職者数 → 前月から繰り越された有効求職者数 + 当月の新規求職者申込件数

* 令和3年9月内容より新規求職申込件数及び月間求職者数は、ハローワーク利用者及びオンライン登録による件数を計上しております。

II 求職・求人の動向



1. 求職

新規求職申込件数は、1,232件で前年同月比+2.5% (+30人)増加。月間有効求職者数は、5,616件同▲0.6%(▲36人)減少。月間有効求職者のうち正社員希望者が60.1%を占め、前年同月比▲4.1減少。

● フルタイム・パート求職動向

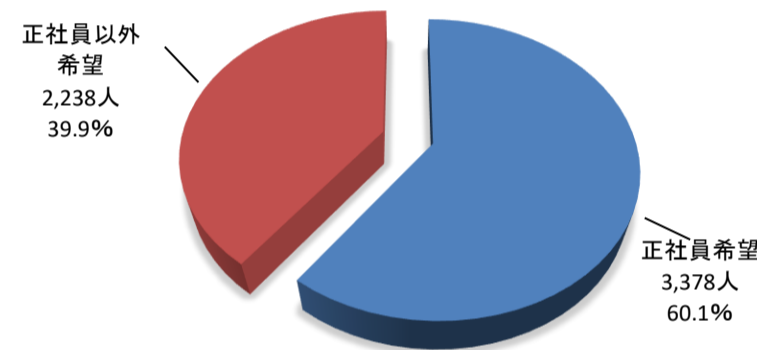
項目	今月			前月			前年同月			対前月比(%)			対前年同月比(%)		
	計	男	女	計	男	女	計	男	女	計	男	女	計	男	女
新規求職申込件数	フル 805	471	334	735	442	291	828	487	340	9.5	6.6	14.8	▲2.8	▲3.3	▲1.8
	パート 427	146	281	427	104	322	374	104	270	0.0	40.4	▲12.7	14.2	40.4	4.1
	計 1,232	617	615	1,162	546	613	1,202	591	610	6.0	13.0	0.3	2.5	4.4	0.8
月間有効求職者数	フル 3,387	2,039	1,347	3,423	2,043	1,375	3,638	2,154	1,482	▲1.1	▲0.2	▲2.0	▲6.9	▲5.3	▲9.1
	パート 2,229	684	1,544	2,281	688	1,590	2,014	601	1,413	▲2.3	▲0.6	▲2.9	10.7	13.8	9.3
	計 5,616	2,723	2,891	5,704	2,731	2,965	5,652	2,755	2,895	▲1.5	▲0.3	▲2.5	▲0.6	▲1.2	▲0.1

【注】男女別を記載しないで求職登録可能なため男女計が一致しない場合があります。
【注】令和3年11月号より、求職動向の数値は、ハローワーク利用者及びオンライン登録による件数を計上しております。

● 正社員希望者の動向

項目	今月	前月	前年同月	対前月比	対前年同月比
正社員希望者割合(%)	60.1	59.8	64.2	0.3	▲4.1
正社員希望求職者数	3,378	3,413	3,631	▲1.0	▲7.0
月間有効求職者数	5,616	5,704	5,652	▲1.5	▲0.6

○ 有効求職者正社員希望者割合



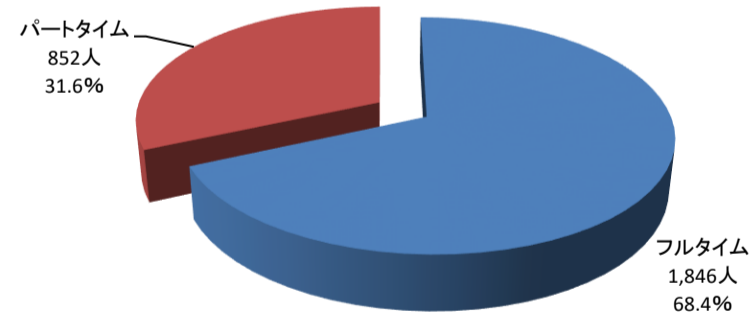
2. 求人

新規求人数は、2,698人で前年同月比+10.2%(+249人)増加。月間有効求人数は、6,546人で同月比▲1.7%(▲110人)減少。

● フルタイム・パート求人動向

項目	今月	前月	前年同月	対前月比	対前年同月比
新規求人数	フル 1,846	1,453	1,666	27.0	10.8
	パート 852	549	783	55.2	8.8
	計 2,698	2,002	2,449	34.8	10.2
月間有効求人数	フル 4,654	4,541	4,609	2.5	1.0
	パート 1,892	1,741	2,047	8.7	▲7.6
	計 6,546	6,282	6,656	4.2	▲1.7

○ フルタイム・パート求人割合(新規求人)



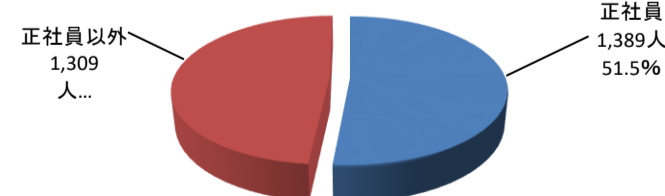
○ 正社員求人割合(新規求人)

※【正社員】とは、常勤フルタイム勤務で、勤め先で正社員・正職員と呼称される正規労働者です。
※【パート】とは1週間の所定労働時間が同一の事業所に雇用されている通常の労働者の1週間の所定労働時間に比して短いものです。

● 正社員求人動向

項目	今月	前月	前年同月	対前月比	対前年同月比
正社員新規求人数	1,389	1,192	1,271	16.5	9.3
正社員有効求人数	3,800	3,701	3,690	2.7	3.0

※【常用】とは雇用契約において雇用期間の定めがないか又は4か月以上の雇用期間が定められているものです。



● 産業別新規求人受理状況(フルタイム+パートタイム)

○ 前年同月比で増加した業種			○ 前年同月比で減少した業種				
No.	業種名	増加数(人)	割合(%)	No.	業種名	減少数(人)	割合(%)
①	P 医療・福祉業(83~85)	104	21.1	①	M 宿泊・飲食サービス業(75~77)	▲20	▲19.8
②	SF 公務(97~99)	65	270.8	①	Q 複合サービス業(86~87)	▲20	▲83.3
③	E 製造業(09~32)	58	22.8	③	AB 農林漁業(01~04)	▲12	▲48.0
④	H 運輸・郵便業(42~49)	25	26.6	④	J 金融・保険業(62~67)	▲9	▲81.8
⑤	O 教育・学習支援業(81~82)	24	92.3	⑤	N 生活サービス業(78~80)	▲4	▲5.1

区分	項目								今月	前月	前年同月	対前月比	対前年同月比
	H28年度月平均	H29年度月平均	H30年度月平均	R元年度月平均	R2年度月平均	R3年度月平均	令和4年度月平均	令和5年度月平均					
A,B 農林漁業(01~04)	18	13	13	16	16	21	22	13	9	25	44.4	▲48.0	
D 建設業(06~08)	489	464	528	554	543	534	492	409	360	400	13.6	2.3	
06 総合工事業	204	176	196	193	190	164	165	159	123	131	29.3	21.4	
E 製造業(09~32)	299	314	334	280	233	256	276	312	194	254	60.8	22.8	
09 食料品	53	43	55	26	32	31	32	25	43	40	▲41.9	▲37.5	
11 繊維・衣料	12	11	13	5	11	8	6	4	3	16	33.3	▲75.0	
12 木材・家具	18	13	22	14	8	16	14	32	14	6	128.6	433.3	
14 パルプ・紙・紙加工品	12	12	12	15	10	12	12	14	3	9	366.7	55.6	
16 化学工業	12	12	17	15	9	16	13	12	20	14	13.0	▲14.3	
21 窯業・土石製品	15	14	16	13	10	11	11	9	7	7	28.6	28.6	
24 金属製品	28	37	36	39	37	33	34	65	17	42	282.4	54.8	
25 はり用機械器具	24	25	27	29	20	25	28	29	11	15	163.6	93.3	
28 電子部品・デバイス・電子回路	18	32	16	11	9	12	15	7	4	0	75.0	-	
29 電気機械器具	25	43	56	43	32	24	17	34	28	40	21.4	▲15.0	
30 情報通信機械器具	17	11	7	0	7	2	4	2	2	1	0.0	0.0	
31 輸送用機械器具	13	15	18	18	14	15	17	28	1	18	2700.0	55.6	
30, 32 その他の製造業	10	46	13	8	4	9	8	5	4	6	25.0	▲16.7	
G 情報通信業(37~41)	55	40	40	33	25	19	24	33	28	18	17.9	83.3	
39 情報サービス	47	36	36	30	22	16	21	33	28	18	17.9	83.3	
H 運輸・郵便業(42~49)	135	129	135	123	106	96	107	119	100	94	19.0	26.6	
43 道路旅客運送業	32	26	32	21	25	19	20	36	25	14	44.0	157.1	
44 道路貨物運送業	91	89	89	92	73	67	75	71	70	75	1.4	▲5.3	
I 卸・小売業(50~61)	572	491	437	387	310	286	339	411	224	413	83.5	▲0.5	
50~55 卸売業	113	131	128	108	81	79	98	113	101	50	11.9	126.0	
56~61 小売業	461	360	309	279	229	207	241	298	123	363	142.3	▲17.9	
J 金融・保険業(62~67)	19	15	15	13	11	11	12	2	7	11	▲71.4	▲81.8	
67 保険業	16	13	13	11	10	8	6	1	5	2	▲80.0	▲50.0	
K 不動産、物品賃貸業(68~70)	43	45	46	53	40	46	39	32	17	27	88.2	18.5	
70 物品賃貸業	25	23	30	28	23	25	22	8	13	7	▲38.5	14.3	
L 学術研究、専門・技術サービス業(71~74)	53	53	45	45	48	38	35	35	14	35	150.0	0.0	
M 宿泊・飲食サービス業(75~77)	136	149	146	115	94	109	125	81	66	101	22.7	▲19.8	
75 宿泊業	38	41	42	32	25	30	37	28	28	42	0.0	▲33.3	
76 飲食業	98	105	102	81	67	77	84	53	33	59	60.6	▲10.2	
N 生活サービス業(78~80)	169	169	165	137	76	85	108	74	68	78	8.8	▲5.1	
78 洗濯・理容・美容・浴場業	43	45	48	45	35	35	38	39	8	43	387.5	▲9.3	
O 教育・学習支援業(81~82)	46	37	42	58	40	37	38	50	30	26	66.7	92.3	
P 医療・福祉(83~85)	621	592	572	568	534	548	507	596	497	492	19.9	21.1	
83 医療業	260	274	258	265	238	235	219	258	208	239	24.0	7.9	
85 社会保険、社会福祉、介護事業	359	317	313	301	293	311	284	333	284	253	17.3	31.6	
Q 複合サービス業(86~87)	22	17	17	14	10	12	12	4	15	24	▲73.3	▲83.3	
86 郵便局	20	16	16	14	9	10	9	0	13	22	▲100.0	▲100.0	
R サービス業(他に分類されないもの)(88~96)	427	530	494	426	345	366	404	434	336	426	29.2	1.9	
91 職業紹介・労働者派遣業	202	276	242	183	116	127	107	125	109	78	14.7	60.3	
92 その他のサービス業	181	72	198	209	191	197	252	250	187	301	33.7	▲16.9	
ST 公務(97~99)	65	72	81	179	89	98	83	89	34	24	161.8	270.8	
産業計	3,176	3,132	3,118	3,012	2,528	2,603	2,680	2,698	2,002	2,449	34.8	10.2	

III 求人倍率の推移

※【求人倍率】とは、求職者に対する求人数の割合です。

項目	H29年度	H30年度	H31・R元年度	R2年度	R3年度	R4年度	R5年度	今月	前月	前年同月	対前月比	対前年同月比
新規求人倍率(いわき)	2.12	2.21	2.14	1.91	1.99	2.02	1.97	2.19	1.72	2.04	0.47	0.15
有効求人倍率(いわき)	1.59	1.62	1.57	1.33	1.29	1.31	1.27	1.17	1.10	1.18	0.07	▲0.01
有効求人倍率(県)	1.47	1.52	1.48	1.21	1.32	1.43	1.37	1.25	1.24	1.39	0.01	▲0.14
有効求人倍率(全国)	1.54	1.62	1.55	1.10	1.16	1.31	1.29	1.24	1.23	1.30	0.01	▲0.06