

Front Line

Front Line（フロントライン）とは「最前線」という意味です。相双地区は東日本大震災・原発事故の被災地であり、日本の雇用の最前線であることから、その状況をわかりやすく伝える情報誌として、このような名称としました。

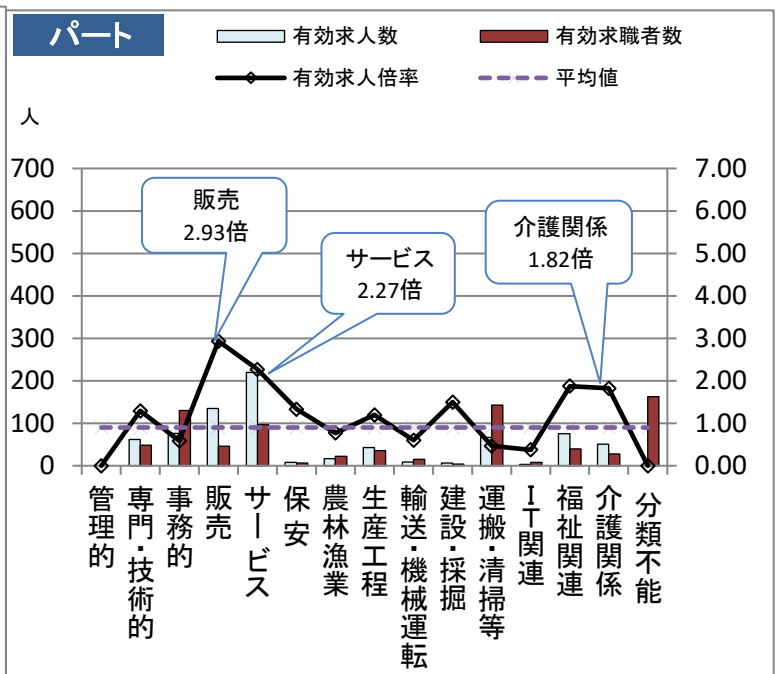
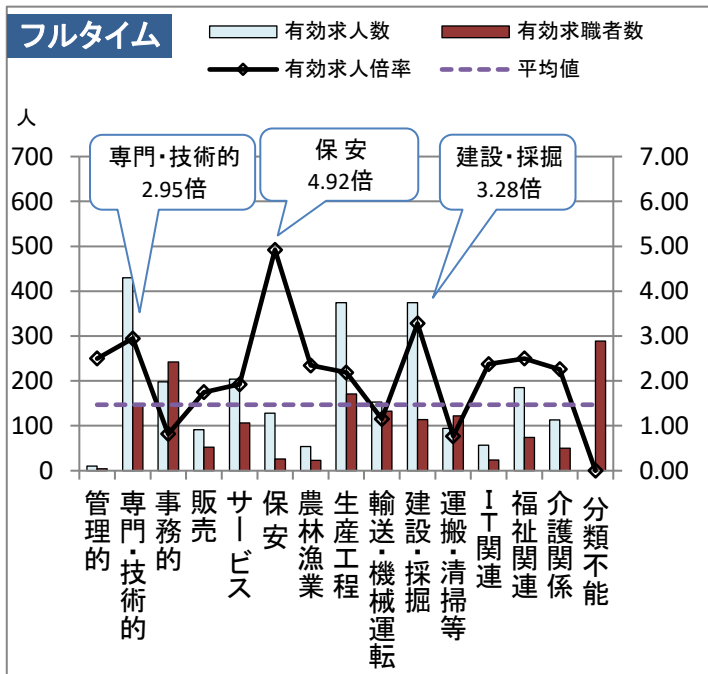
ハローワークは正社員の雇用を推進しています

正社員雇用を進めることにより、人材育成や技術の伝承が行いやすくなり、安定した雇用環境の下で働くことは会社への帰属意識やモチベーションも高まります。よりよい人材確保のためにも正社員をご検討ください。

<最新の雇用失業情勢データ> 令和6年6月分

有効求人倍率 相双地区 1.33倍 (前月比 +0.01 ポイント)

(新規求人倍率 相双地区 2.24倍 (前月比 +0.42 ポイント))

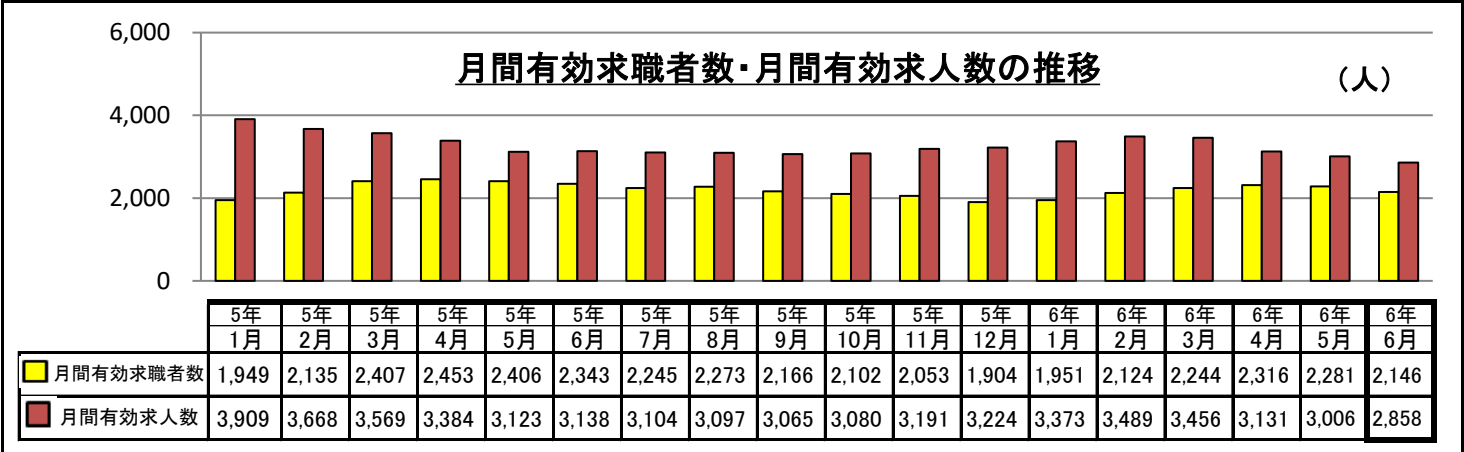
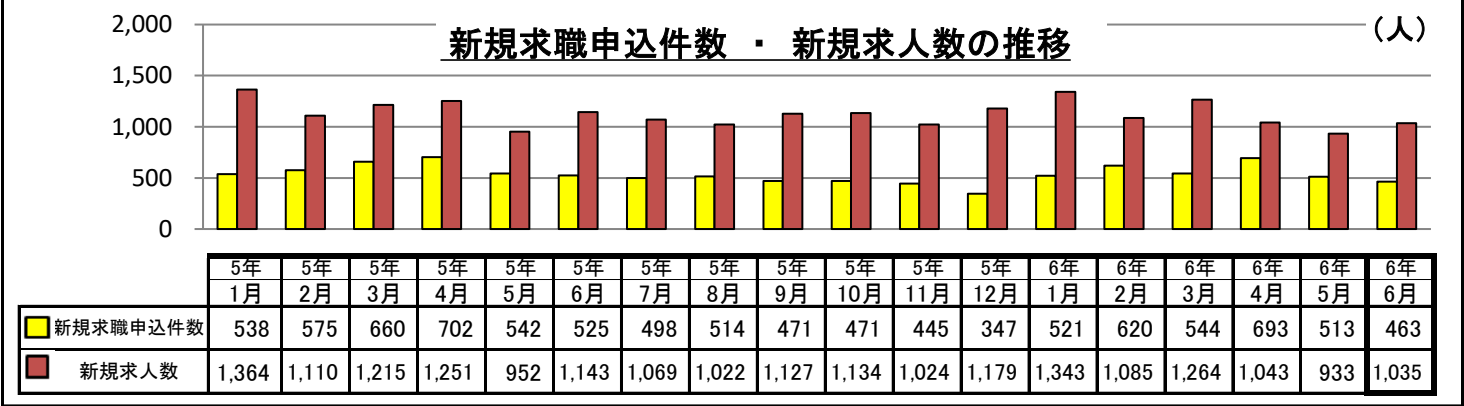


職業別賃金情報 及び 職業別バランスシート (臨時求人を除く)

職業	フルタイム		パートタイム		有効求人人数		有効求職者数		有効求人倍率	
	新規求人 平均賃金 【千円】	新規求職 希望賃金 【千円】	新規求人 平均賃金 【十円】	新規求職 希望賃金 【十円】	フルタイム 【人】	パートタイム 【人】	フルタイム 【人】	パートタイム 【人】	フルタイム	パートタイム
職業計	240	204	107	136	2,110	643	1,428	710	1.48	0.91
A 管理的	285	225	0	0	10	0	4	0	2.50	-
B 専門・技術的	268	239	140	121	430	62	146	48	2.95	1.29
建築・土木技術者	320	320	120	0	152	5	29	2	5.24	2.50
看護師等	242	220	135	95	58	19	18	12	3.22	1.58
C 事務的	222	173	107	97	198	76	242	130	0.82	0.58
D 販売	239	183	95	95	91	135	52	46	1.75	2.93
商品販売	190	185	94	95	34	122	36	44	0.94	2.77
営業	276	177	150	100	56	11	16	2	3.50	5.50
E サービス	224	175	108	93	204	220	106	97	1.92	2.27
飲食物調理	241	155	106	94	41	50	23	35	1.78	1.43
接客・給仕	225	177	109	90	24	85	16	20	1.50	4.25
F 保安	203	162	101	90	128	8	26	6	4.92	1.33
G 農林漁業	210	210	129	93	54	17	23	22	2.35	0.77
H 生産工程	208	205	107	93	374	43	171	36	2.19	1.19
I 輸送・機械運転	274	240	131	95	153	9	133	15	1.15	0.60
自動車運転等	284	241	131	95	73	9	88	11	0.83	0.82
建設機械運転等	270	250	0	0	72	0	34	3	2.12	0.00
J 建設・採掘	264	242	120	90	374	6	114	4	3.28	1.50
K 運搬・清掃・包装等	201	196	106	92	94	67	122	143	0.77	0.47
(IT関連)	208	212	0	105	57	3	24	8	2.38	0.38
(福祉関連)	221	194	125	94	185	75	74	40	2.50	1.88
<うち介護関係>	206	174	113	94	113	51	50	28	2.26	1.82
分類不能	0	192	0	287	0	0	289	163	0.00	0.00

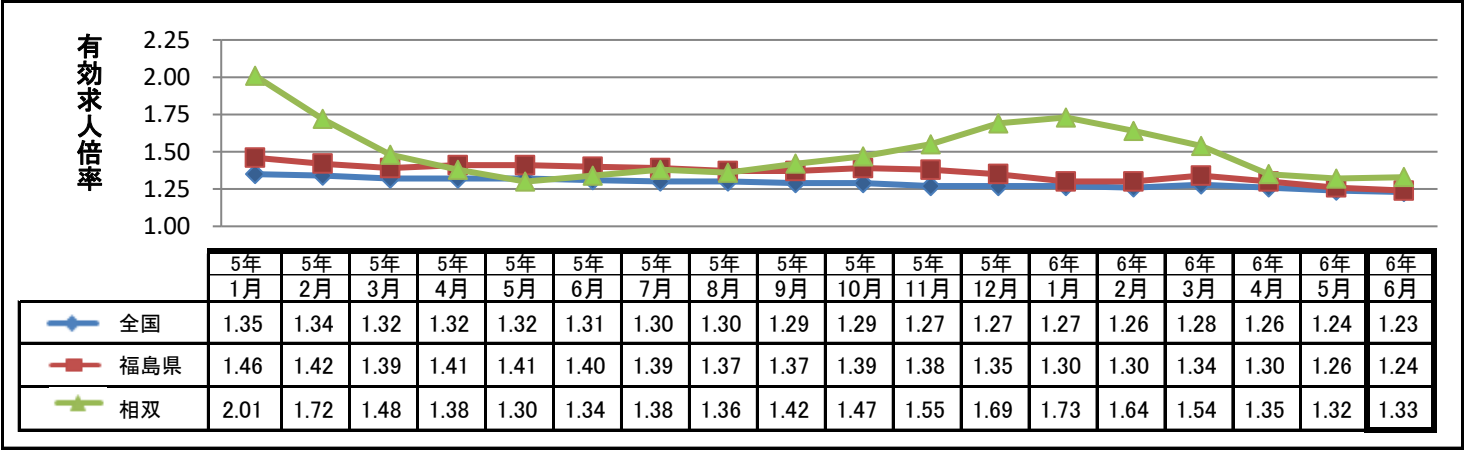
ハローワークインターネットサービスの機能拡充に伴い、令和3年9月以降の数値には、ハローワークに来所せず、オンライン上で求職登録した求職者数や、求職者がハローワークインターネットサービスの求人に直接応募した就職件数等が含まれている。

管内の求人・求職者数の推移



職業紹介状況報告(様式1号)より集計

全国・福島県・相双の有効求人倍率の推移



<最新の雇用失業情勢データ> 令和6年6月分

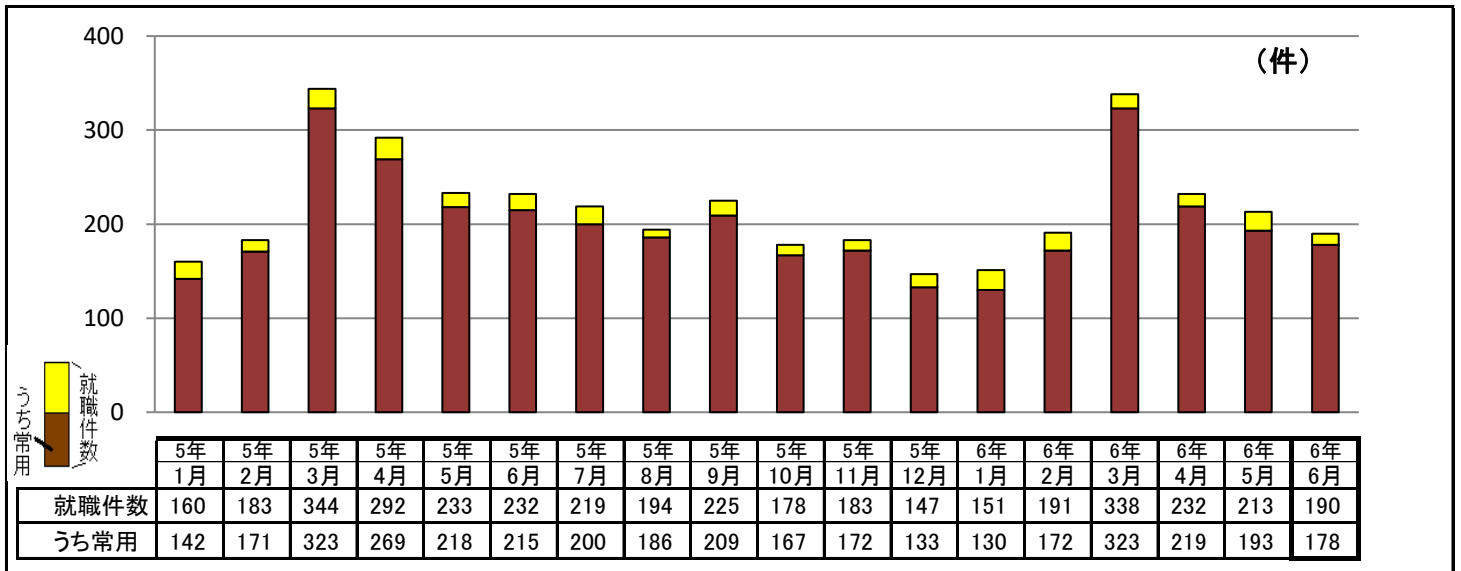
有効求人倍率	相双地区	1.33 倍	(前月比 +0.01 ポイント)	
	全国	1.23 倍	(前月比 -0.01 ポイント)	
	福島県	1.24 倍	(前月比 -0.02 ポイント)	

(注) 全国及び福島県の月間有効求人倍率は季節調整値、相双は原数値となる。(福島労働局公表)
季節調整値は毎年1回(1月データ公表時)、過去にさかのぼって見直しが行われる。

完全失業率	全国	2.5 %	(前月比 -0.1 ポイント)	
完全失業者数	全国	176 万人	(前月比 -6 万人)	

完全失業率・完全失業者数は季節調整値となる。出典は総務省統計局「労働力調査」

管内の月別就職件数の推移



年代別有効求職者 分布状況

年齢	有効 常用求職者数 (パートを含む 常用のみ)						対前月比
	当月			前月			
	当月 R06年6月	前年同月 R05年6月	対前年同月 増 減	当月 R06年5月	前年同月 R05年5月	対前年同月 増 減	
合計	2,138人	2,335人	▲ 197人	2,273人	2,398人	▲ 125人	▲ 135人
全体に対する割合	100%	100%		100%	100%		
～ 19歳	20人 0.9%	15人 0.6%	5人 33.3%	22人 1.0%	15人 0.6%	7人 46.7%	▲ 2人 ▲ 9.1%
20 ～ 29歳	326人 15.2%	336人 14.4%	▲ 10人 ▲ 3.0%	340人 15.0%	343人 14.3%	▲ 3人 ▲ 0.9%	▲ 14人 ▲ 4.1%
30 ～ 39歳	338人 15.8%	357人 15.3%	▲ 19人 ▲ 5.3%	342人 15.0%	376人 15.7%	▲ 34人 ▲ 9.0%	▲ 4人 ▲ 1.2%
40 ～ 49歳	395人 18.5%	426人 18.2%	▲ 31人 ▲ 7.3%	408人 17.9%	447人 18.6%	▲ 39人 ▲ 8.7%	▲ 13人 ▲ 3.2%
50 ～ 59歳	473人 22.1%	534人 22.9%	▲ 61人 ▲ 11.4%	494人 21.7%	509人 21.2%	▲ 15人 ▲ 2.9%	▲ 21人 ▲ 4.3%
60歳 ～	586人 27.4%	667人 28.6%	▲ 81人 ▲ 12.1%	667人 29.3%	708人 29.5%	▲ 41人 ▲ 5.8%	▲ 81人 ▲ 12.1%

(紹介月報(様式7号))

管内の雇用保険業務取扱状況 令和6年6月分

	計	男	女
適用事業所数	3,095	-	-
被保険者数	37,024	23,740	13,284
資格取得者数	509	324	185
資格喪失者数	474	331	143
受給資格決定件数	98	49	49
受給者実人員	441	228	213
支給金額(千円)	53,490	30,752	22,738
再就職手当支給人員	50	30	20
再就職手当支給金額(千円)	21,650	14,762	6,887



マスコットキャラクター
「ワークス」

※支給金額は千円未満を切り捨てています。このため本月計とは一致しないことがあります。

求人事業所の皆様へ

求人者マイページのご案内

求人者マイページ開設のメリット

- ・インターネットで求人申し込みができる！
- ・申し込んだ求人内容の確認や変更、停止ができる！
- ・選考結果の入力ができる！
- ・求職者情報の検索ができる！ 等

ハローワークに登録している求職者のうち経歴、専門知識、資格や希望条件等の求職条件を求人者に公開することを希望している方々の情報を検索できます。
(氏名や連絡先など個人が特定される情報を除く。)

※開設を希望する場合はログインアカウントとして使用する事業所のメールアドレスをご用意の上、窓口へお申し出ください。

「ミニ相談会」のご案内

「ミニ相談会」とは・・・

求職者と求人者の「最初の出会いの場」です

ハローワーク相双の会議室において、仕事探しをしている求職者の方に、事業所の担当の方から**会社概要や業務内容についての説明**をしていただく、正式な面接を行う前の、求職者と求人者の「最初の出会いの場」です。

仕事内容の補足説明や、求職者からの質問への対応をお願いします。

開催は主に、火曜日・水曜日の午前中（10時～12時）です

ミニ相談会は、より多くの求職者の参加が見込まれるよう、雇用保険の認定日（火曜・水曜の午前中）に設定しています。

求職者には気軽な参加を呼び掛けています

求職者には、会社概要や業務内容などの説明を聞いてから求人に応募するかどうかを決めることができるので、興味がある方を含めた気軽な参加を呼び掛けています。

「ミニ相談会」のメリット

- ・求人を見て応募しようかどうか迷っていたり、興味はあるけど・・・といった求職者が、応募の前に「まず話を聞いてみよう」と気軽に参加できるため、求職者と求人者の出会いの場が広がります。
- ・求人票では伝えきれない情報を、求職者に直接説明することができます。

【お問い合わせ先】 ハローワーク相双 求人・専門援助部門 ☎0244-24-3531