

## IV 就職状況



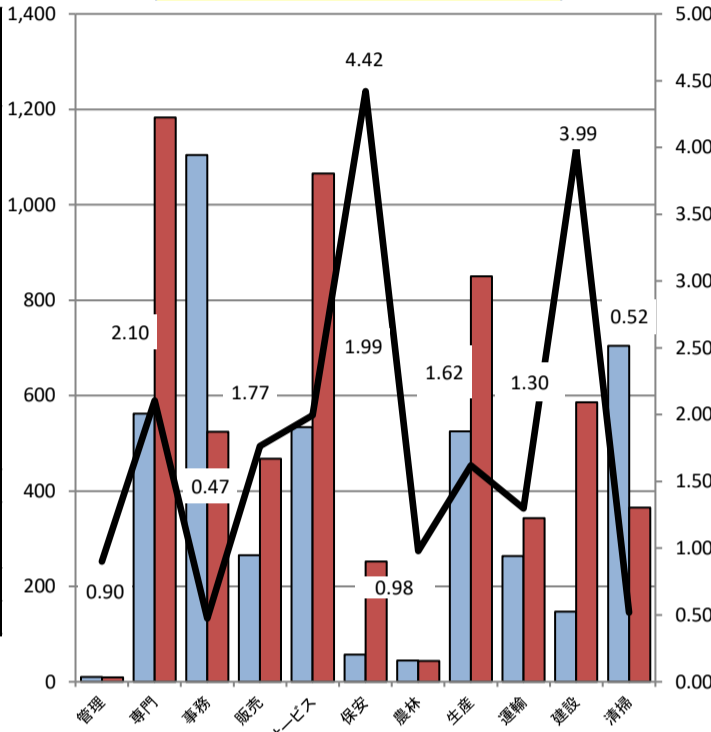
項目	H28年度 月平均	H28年度 月平均	H30年度 月平均	H31・R元年度 月平均	R2年度 月平均	R3年度 月平均	R4年度 月平均	今月	前月	前年同月	対前月比	対前年 同月比
就職件数	580	575	539	519	438	441	439	424	444	416	▲ 4.5	1.9
就職率(新規求職ベース)	39.1	38.8	38.2	36.8	33.1	33.6	33.1	36.5	32.3	32.8	4.2	3.7

●職業別就職状況 (常用フルタイムおよび常用パートタイム) \* 【旧】厚生労働省編職業分

項目	新規 求職 申込件 数	有効 求職 者数	新規 求人 数	新規 求人 倍率	有効 求人 数	有効 求人 倍率	就職 件数
A 管理的職業	2	10	1	0.50	9	0.90	2
B 専門的・技術的職業	120	562	387	3.23	1,183	2.10	58
C 事務的職業	183	1,104	178	0.97	524	0.47	80
D 販売的職業	43	265	135	3.14	468	1.77	17
E サービスの職業	133	534	329	2.47	1,065	1.99	64
F 保安の職業	13	57	79	6.08	252	4.42	8
G 農林漁業の職業	9	45	16	1.78	44	0.98	8
H 生産工程の職業	123	525	265	2.15	850	1.62	56
I 輸送・機械運転の職業	71	264	126	1.77	343	1.30	33
J 建設・採掘の職業	30	147	170	5.67	586	3.99	17
K 運搬・清掃・包装等の職業	112	704	131	1.17	365	0.52	51
IT関連職業合計	25	136	51	2.04	156	1.15	10
福祉関連職業合計	104	400	350	3.37	991	2.48	55
うち介護関係	62	236	223	3.60	627	2.66	33
分類不能	315	1,458	0	0.00	0	0.00	0
職業別計	1,154	5,675	1,817	1.57	5,689	1.00	394

\*新規求職申込件数及び有効求職者数は、ハローワーク利用者のみ登録による件数を計上。  
【常用】とは、雇用契約において雇用期間の定めがないか又は4か月以上の雇用期間が定められているものです。

○求人・求職バランスシート



## V 雇用保険業務取扱状況

項目	H31・R元年度	R2年度	R3年度	R4年度	今月	前月	前年同月	対前月比	対前年 同月比
適用									
適用事業所数(年度は3月末日現在)	6,673	6,695	6,654	6,626	6,565	6,586	6,624	▲ 0.3	▲ 0.9
被保険者数(年度は3月末日現在)	97,534	97,487	96,840	95,847	95,341	95,581	96,230	▲ 0.3	▲ 0.9
資格取得者数(年度は月平均)	1,596	1,374	1,376	1,353	1,276	2,375	1,276	▲ 46.3	0.0
資格喪失者数(年度は月平均)	1,526	1,383	1,408	1,421	1,309	1,406	1,241	▲ 6.9	5.5
うち事業主都合離職者(年度は月平均)	94	87	77	91	79	120	98	▲ 34.2	▲ 19.4
離職票交付枚数(年度は月平均)	831	820	842	846	734	907	740	▲ 19.1	▲ 0.8
給付									
受給資格決定件数(年度は月平均)	336	368	330	332	299	421	347	▲ 29.0	▲ 13.8
初回受給者数(年度は月平均)	288	312	283	277	291	365	299	▲ 20.3	▲ 2.7
受給者実人員(年度は月平均)	1,179	1,312	1,214	1,170	1,135	1,100	1,228	3.2	▲ 7.6
再就職手当支給人員(年度は月平均)	110	93	102	96	91	84	146	8.3	▲ 37.7

### ミニお知らせ

**新しい働き方・休み方を実践するために  
年次有給休暇を上手に活用しましょう。**

●年次有給休暇の計画的付与制度を導入しましょう。

「年次有給休暇の計画的付与制度」とは、年次有給休暇の付与日数のうち5日を除いた残りの日数について、労使協定を結べば、計画的に休暇取得日を割り振ることができる制度です。この制度の導入によって、休暇の取得の確実性が高まり、労働者にとっては予定していた活動が行いやすく、事業主にとっては計画的な業務運営に役立ちます。

まずは、下記の厚生労働省のサイトを検索下さい。詳しい導入方法等が掲載されています。

年次有給休暇取得促進特設サイト ⇒ 検索



# ハロナビ Hellowork Navigation

令和6年8月号  
(6月内容)

いわき観光情報ナビゲーター  
**77おじさん**  
Hula-Ojisan

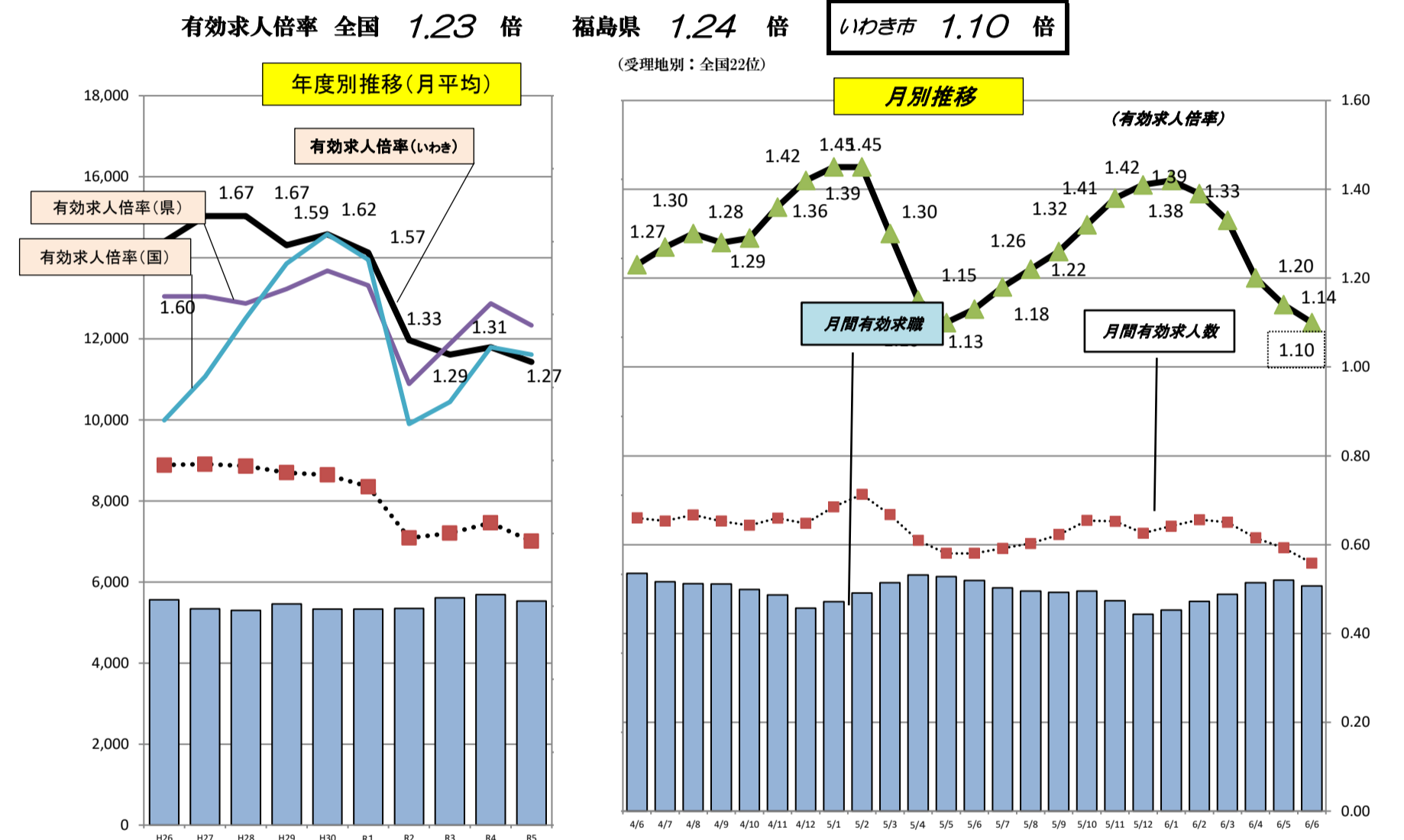
©いわき市  
厚生労働省



- ハローワークいわき  
〒970-8026 いわき市平字堂根町4-11いわき地方合同庁舎1F  
0246-23-1421
- ハローワーク小名浜  
〒971-8111 いわき市小名浜大原字六反田65-3 0246-54-6666
- ハローワーク勿来  
〒974-8212 いわき市東田町1-28-3 0246-63-3171

## I 管内の雇用失業情勢

○ 求人数及び求職者数と有効求人倍率の動き(学卒を除きパートを含む)



なお、令和3年12月以前の数値は、令和4年1月分公表時に新季節指数により改訂されています。

- 新規求職申込件数 1,162人 前月比 ▲15.6% ▲214人 減少 前年同月比 ▲8.3% ▲105人 減少
- 月間有効求職者数 5,704人 前月比 ▲2.5% ▲144人 減少 前年同月比 ▲2.4% ▲141人 減少
- 新規求人数 2,002人 前月比 ▲14.1% ▲329人 減少 前年同月比 ▲17.2% ▲415人 減少
- 月間有効求人数 6,282人 前月比 ▲5.8% ▲385人 減少 前年同月比 ▲4.5% ▲297人 減少
- 新規求人倍率 1.72倍 前月比 0.03ポイント 上昇 前年同月比 ▲0.19ポイント 下降
- 月間有効求人倍率 1.10倍 前月比 ▲0.04ポイント 下降 前年同月比 ▲0.03ポイント 下降

※ 月間有効求人倍率 → 月間有効求人数 ÷ 月間有効求職者数  
 ※ 月間有効求人数 → 前月から繰り越された有効求人数 + 当月の新規求人数  
 ※ 月間有効求職者数 → 前月から繰り越された有効求職者数 + 当月の新規求職者申込件数

\*令和3年9月内容より新規求職申込件数及び月間求職者数は、ハローワーク利用者及びオンライン登録による件数を計上しております。

## II 求職・求人の動向

### 1. 求職

新規求職申込件数は、1,162件で前年同月比▲8.3% (▲105人)減少。月間有効求職者数は、5,704件同▲2.4%(▲141人)減少。月間有効求職者のうち正社員希望者が59.8%を占め、前年同月比▲3.2減少。

### ●フルタイム・パート求職動向

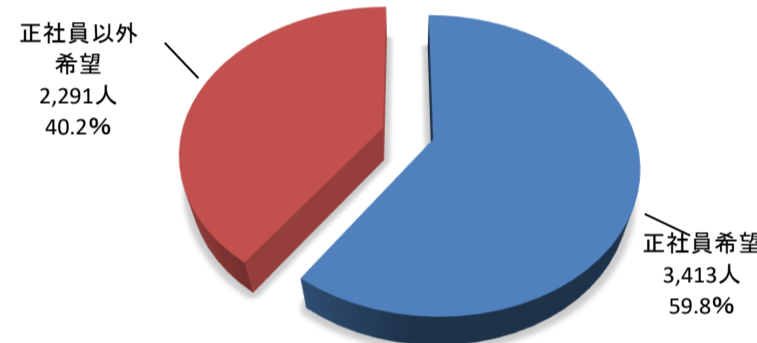
項目	今月			前月			前年同月			対前月比(%)			対前年同月比(%)			
	計	男	女	計	男	女	計	男	女	計	男	女	計	男	女	
新規求職申込件数	フル	735	442	291	839	472	365	838	481	357	▲12.4	▲6.4	▲20.3	▲12.3	▲8.1	▲18.5
	パート	427	104	322	537	135	401	429	125	304	▲20.5	▲23.0	▲19.7	▲0.5	▲16.8	5.9
	計	1,162	546	613	1,376	607	766	1,267	606	661	▲15.6	▲10.0	▲20.0	▲8.3	▲9.9	▲7.3
月間有効求職者数	フル	3,423	2,043	1,375	3,526	2,078	1,444	3,690	2,201	3,690	▲2.9	▲1.7	▲4.8	▲7.2	▲7.2	▲62.7
	パート	2,281	688	1,590	2,322	712	1,609	2,155	663	2,155	▲1.8	▲3.4	▲1.2	5.8	3.8	▲26.2
	計	5,704	2,731	2,965	5,848	2,790	3,053	5,845	2,848	2,979	▲2.5	▲2.1	▲2.9	▲2.4	▲4.1	▲0.5

【注】男女別を記載しないで求職登録可能なため男女計が一致しない場合があります。  
【注】令和3年11月号より、求職動向の数値は、ハローワーク利用者及びオンライン登録による件数を計上しております。

### ●正社員希望者の動向

項目	今月	前月	前年同月	対前月比	対前年同月比
正社員希望者割合(%)	59.8	60.1	63.0	▲0.3	▲3.2
正社員希望求職者数	3,413	3,515	3,683	▲2.9	▲7.3
月間有効求職者数	5,704	5,848	5,845	▲2.5	▲2.4

○有効求職者正社員希望者割合



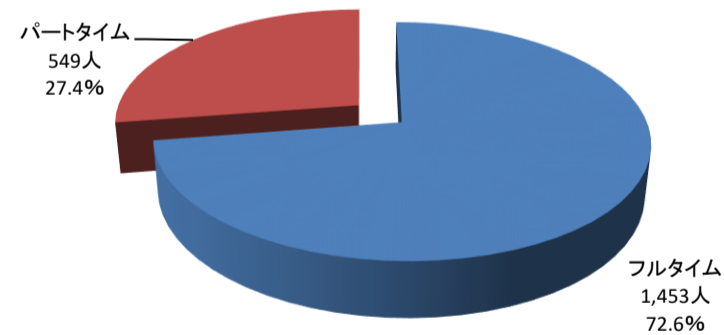
### 2. 求人

新規求人数は、2,002人で前年同月比▲17.2%(▲415人)減少。月間有効求人数は、6,282人で同月比▲4.5%(▲297人)減少。

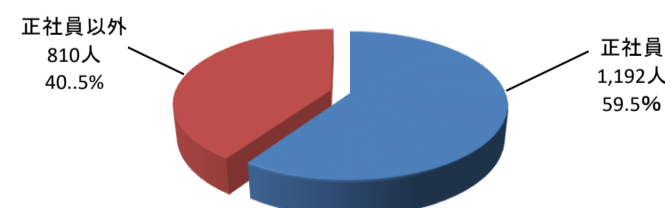
### ●フルタイム・パート求人動向

項目		今月	前月	前年同月	対前月比	対前年同月比
		新規求人数	フル 1,453	1,705	1,635	▲14.8
	パート 549	626	782	▲12.3	▲29.8	
	計 2,002	2,331	2,417	▲14.1	▲17.2	
月間有効求人数	フル	4,541	4,790	4,630	▲5.2	▲1.9
	パート	1,741	1,877	1,949	▲7.2	▲10.7
	計	6,282	6,667	6,579	▲5.8	▲4.5

○フルタイム・パート求人割合(新規求人)



○正社員求人割合(新規求人)



※【正社員】とは、常勤フルタイム勤務で、勤め先で正社員・正職員と呼称される正規労働者です。  
※【パート】とは1週間の所定労働時間が同一の事業所に雇用されている通常の労働者の1週間の所定労働時間に比して短いものです。

### ●正社員求人の動向

項目	今月	前月	前年同月	対前月比	対前年同月比
正社員新規求人数	1,192	1,385	1,228	▲13.9	▲2.9
正社員有効求人数	3,701	3,910	3,704	▲5.3	▲0.1

※【常用】とは雇用契約において雇用期間の定めがないか又は4か月以上の雇用期間が定められているものを。

## ●産業別新規求人受理状況(フルタイム+パートタイム)

No.	業種名	増加数(人)	割合(%)	○前年同月比で増加した業種		○前年同月比で減少した業種	
				増加数(人)	割合(%)	減少数(人)	割合(%)
①	P 医療・福祉業(83~85)	15	3.1	① D 建設業(06~08)	▲100	▲21.7	
②	H 運輸・郵便業(42~49)	10	11.1	② M 宿泊・飲食サービス業(75~77)	▲87	▲56.9	
③	Q 複合サービス業(86~87)	7	87.5	③ I 卸・小売業(50~61)	▲73	▲24.6	
④	G 情報通信業(37~41)	6	27.3	④ N 生活サービス業(78~80)	▲53	▲43.8	
⑤	SF 公務(97~99)	2	6.3	⑤ E 製造業(09~32)	▲22	▲10.2	

区分	項目	H28年度	H29年度	H30年度	R元年度	R2年度	R3年度	令和4年度	今月	前月	前年同月	対前月比	対前年同月比
		月平均	月平均	月平均	月平均	月平均	月平均	月平均					
A,B	農林漁業(01~04)	18	13	13	16	16	21	22	9	11	9	▲18.2	0.0
D	建設業(06~08)	489	464	528	554	543	534	492	360	375	460	▲4.0	▲21.7
	06 総合工事業	204	176	196	193	190	164	165	123	101	134	21.8	▲8.2
E	製造業(09~32)	299	314	334	280	233	256	276	194	266	216	▲27.1	▲10.2
	09 食料品	53	43	55	26	32	31	32	43	25	26	72.0	65.4
	11 繊維・衣料	12	11	13	5	11	8	6	3	13	4	▲76.9	▲25.0
	12 木材・家具	18	13	22	14	8	16	14	14	5	5	180.0	180.0
	14 パルプ・紙・紙加工品	12	12	12	15	10	12	12	3	12	18	▲75.0	▲83.3
	16 化学工業	12	12	17	15	9	16	13	20	13	18	53.8	11.1
	21 窯業・土石製品	15	14	16	13	10	11	11	7	10	10	▲30.0	▲30.0
	24 金属製品	28	37	36	39	37	33	34	17	38	10	▲55.3	70.0
	25 はん用機械器具	24	25	27	29	20	25	28	11	24	49	▲54.2	▲77.6
	28 電子部品・デバイス・電子回路	18	32	16	11	9	12	15	4	1	5	300.0	▲20.0
	29 電気機械器具	25	43	56	43	32	24	17	28	17	25	64.7	12.0
	30 情報通信機械器具	17	11	7	0	7	2	4	2	3	0	▲33.3	0.0
	31 輸送用機械器具	13	15	18	18	14	15	17	1	15	9	▲93.3	▲88.9
	20, 32 その他の製造業	10	46	13	8	4	9	8	4	12	5	▲66.7	▲20.0
G	情報通信業(37~41)	55	40	40	33	25	19	24	28	11	22	154.5	27.3
	39 情報サービス	47	36	36	30	22	16	21	28	11	22	154.5	27.3
H	運輸・郵便業(42~49)	135	129	135	123	106	96	107	100	80	90	25.0	11.1
	43 道路旅客運送業	32	26	32	21	25	19	20	25	18	25	38.9	0.0
	44 道路貨物運送業	91	89	89	92	73	67	75	70	50	53	40.0	32.1
I	卸・小売業(50~61)	572	491	437	387	310	286	339	224	331	297	▲32.3	▲24.6
	50~55 卸売業	113	131	128	108	81	79	98	101	143	60	▲29.4	68.3
	56~61 小売業	461	360	309	279	229	207	241	123	188	237	▲34.6	▲48.1
J	金融・保険業(62~67)	19	15	15	13	11	11	12	7	1	9	600.0	▲22.2
	67 保険業	16	13	13	11	10	8	6	5	1	8	400.0	▲37.5
K	不動産、物品賃貸業(68~70)	43	45	46	53	40	46	39	17	40	37	▲57.5	▲54.1
	70 物品賃貸業	25	23	30	28	23	25	22	13	34	22	▲61.8	▲40.9
L	学術研究、専門・技術サービス業(71~74)	53	53	45	45	48	38	35	14	59	28	▲76.3	▲50.0
M	宿泊・飲食サービス業(75~77)	136	149	146	115	94	109	125	66	109	153	▲39.4	▲56.9
	75 宿泊業	38	41	42	32	25	30	37	28	49	16	▲42.9	75.0
	76 飲食業	98	105	102	81	67	77	84	33	58	135	▲43.1	▲75.6
N	生活サービス業(78~80)	169	169	165	137	76	85	108	68	121	121	▲43.8	▲43.8
	78 洗濯・理容・美容・浴場業	43	45	48	45	35	35	38	8	19	21	▲57.9	▲61.9
O	教育・学習支援業(81~82)	46	37	42	58	40	37	38	30	47	22	▲36.2	36.4
P	医療・福祉(83~85)	621	592	572	568	534	548	507	497	501	482	▲0.8	3.1
	83 医療業	260	274	258	265	238	235	219	208	236	156	▲11.9	33.3
	85 社会保障、社会福祉、介護事業	359	317	313	301	293	311	284	284	264	322	7.6	▲11.8
Q	複合サービス業(86~87)	22	17	17	14	10	12	12	15	5	8	200.0	87.5
	86 郵便局	20	16	16	14	9	10	9	13	5	3	160.0	333.3
R	サービス業(他に分類されないもの)(88~96)	427	530	494	426	345	366	404	336	328	430	2.4	▲21.9
	91 職業紹介・労働者派遣業	202	276	242	183	116	127	107	109	84	103	29.8	5.8
	92 その他のサービス業	181	72	198	209	191	197	252	187	204	253	▲8.3	▲26.1
ST	公務(97~99)	65	72	81	179	89	98	83	34	44	32	▲22.7	6.3
	産業計	3,176	3,132	3,118	3,012	2,528	2,603	2,680	2,002	2,331	2,417	▲14.1	▲17.2

## III 求人倍率の推移

※【求人倍率】とは、求職者に対する求人数の割合です。

項目	H29年度	H30年度	H31・R元年度	R2年度	R3年度	R4年度	R5年度	今月	前月	前年同月	対前月比	対前年同月比
新規求人倍率(いわき)	2.12	2.21	2.14	1.91	1.99	2.02	1.97	1.72	1.69	1.91	0.03	▲0.19
有効求人倍率(いわき)	1.59	1.62	1.57	1.33	1.29	1.31	1.27	1.10	1.14	1.13	▲0.04	▲0.03
有効求人倍率(県)	1.47	1.52	1.48	1.21	1.32	1.43	1.37	1.24	1.26	1.40	▲0.02	▲0.16
有効求人倍率(全国)	1.54	1.62	1.55	1.10	1.16	1.31	1.29	1.23	1.24	1.31	▲0.01	▲0.08