

Front Line（フロントライン）とは「最前線」という意味です。相双地区は東日本大震災・原発事故の被災地であり、日本の雇用の最前線であることから、その状況をわかりやすく伝える情報誌として、このような名称としました。

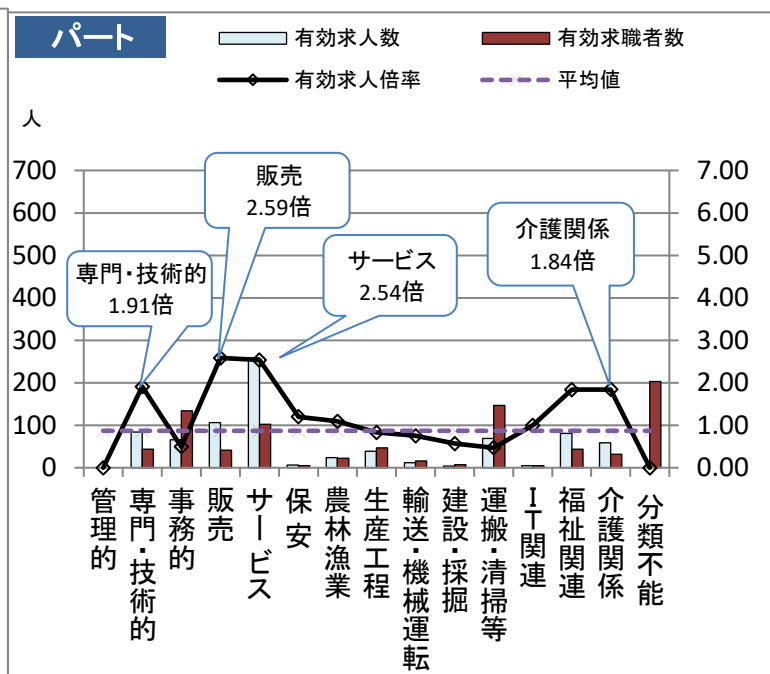
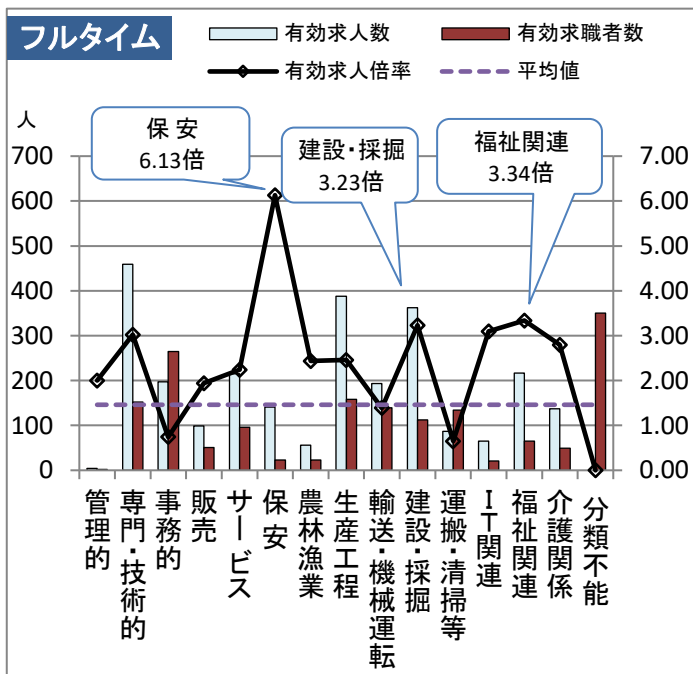
ハローワークは正社員の雇用を推進しています

正社員雇用は働く人のモチベーションや企業に対する帰属意識を向上させ、顧客との関係維持や企業イメージを高めることにつながります。正社員雇用をご検討ください。

<最新の雇用失業情勢データ> 令和6年5月分

有効求人倍率 相双地区 1.32倍 (前月比 -0.03ポイント)

(新規求人倍率 相双地区 1.82倍 (前月比 +0.31ポイント))

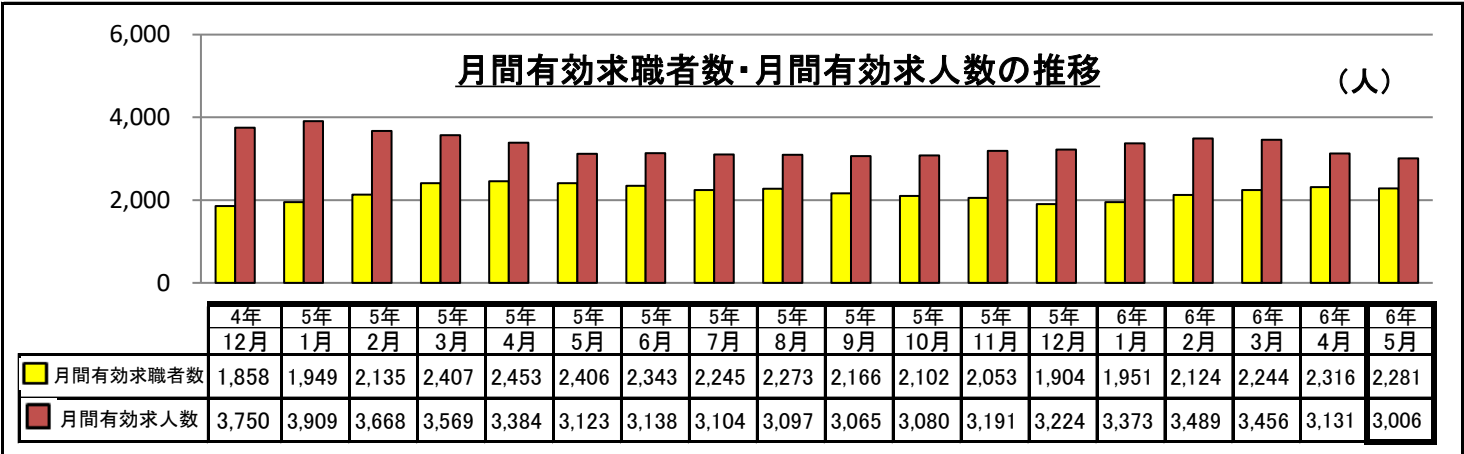
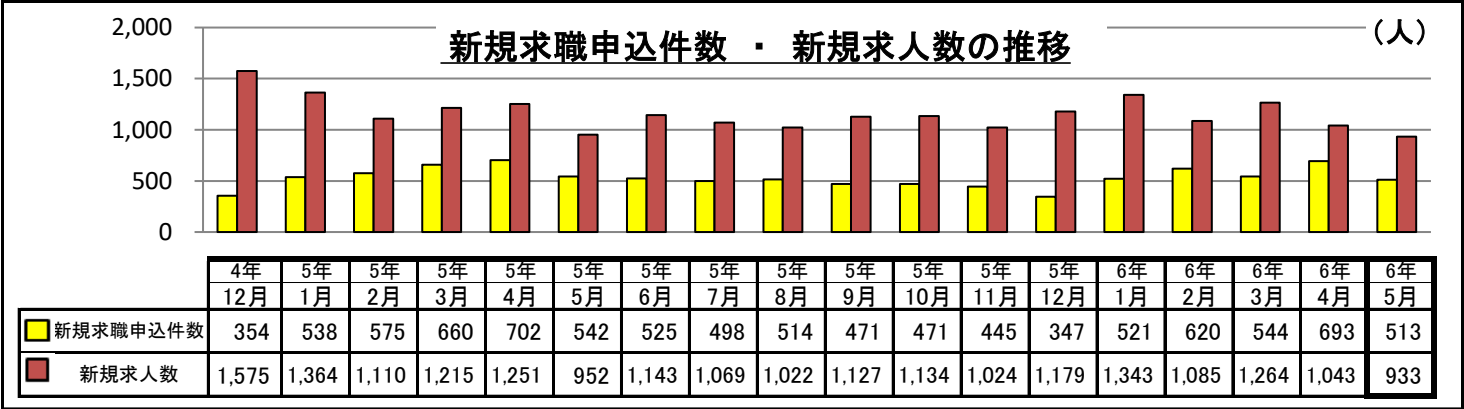


職業別賃金情報 及び 職業別バランスシート (臨時求人を除く)

職業	フルタイム		パートタイム		有効求人人数		有効求職者数		有効求人倍率	
	新規求人 平均賃金 【千円】	新規求職 希望賃金 【千円】	新規求人 平均賃金 【十円】	新規求職 希望賃金 【十円】	フルタイム 【人】	パートタイム 【人】	フルタイム 【人】	パートタイム 【人】	フルタイム	パートタイム
職業計	237	214	105	100	2,201	669	1,505	768	1.46	0.87
A 管理的	252	0	0	0	4	0	2	0	2.00	-
B 専門・技術的	257	261	125	144	459	84	152	44	3.02	1.91
建築・土木技術者	308	367	100	0	154	6	34	2	4.53	3.00
看護師等	236	183	129	95	64	17	11	12	5.82	1.42
C 事務的	210	191	107	98	197	66	265	134	0.74	0.49
D 販売	223	230	94	93	99	106	51	41	1.94	2.59
商品販売	186	197	93	93	35	101	35	40	1.00	2.53
営業	253	288	0	0	63	3	15	1	4.20	3.00
E サービス	210	191	107	95	215	259	96	102	2.24	2.54
飲食物調理	203	203	101	97	34	52	20	35	1.70	1.49
接客・給仕	201	208	111	93	26	96	14	20	1.86	4.80
F 保安	220	228	113	90	141	6	23	5	6.13	1.20
G 農林漁業	202	180	98	98	56	24	23	22	2.43	1.09
H 生産工程	228	188	97	116	388	39	158	47	2.46	0.83
I 輸送・機械運転	269	247	104	98	193	12	139	16	1.39	0.75
自動車運転等	283	240	104	100	111	11	83	12	1.34	0.92
建設機械運転等	257	273	0	91	73	1	45	3	1.62	0.33
J 建設・採掘	274	264	123	100	362	4	112	7	3.23	0.57
K 運搬・清掃・包装等	209	182	99	93	87	69	134	147	0.65	0.47
(IT関連)	238	227	0	90	65	5	21	5	3.10	1.00
(福祉関連)	224	193	111	93	217	81	65	44	3.34	1.84
<うち介護関係>	207	200	105	92	137	59	49	32	2.80	1.84
分類不能	0	201	0	96	0	0	350	203	0.00	0.00

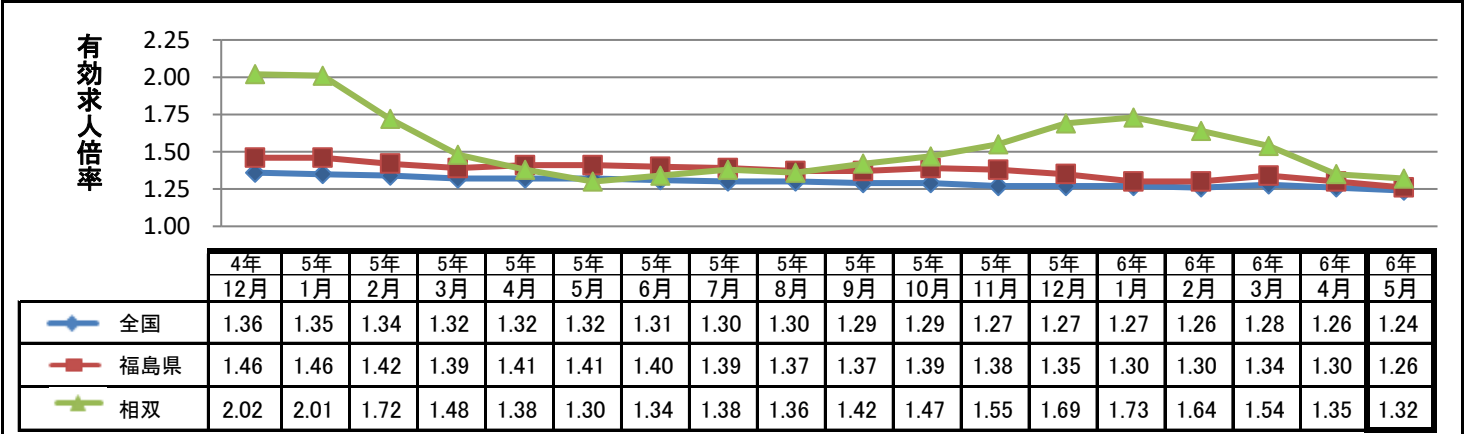
ハローワークインターネットサービスの機能拡充に伴い、令和3年9月以降の数値には、ハローワークに来所せず、オンライン上で求職登録した求職者数や、求職者がハローワークインターネットサービスの求人に直接応募した就職件数等が含まれている。

管内の求人・求職者数の推移



職業紹介状況報告(様式1号)より集計

全国・福島県・相双の有効求人倍率の推移



<最新の雇用失業情勢データ> 令和6年5月分

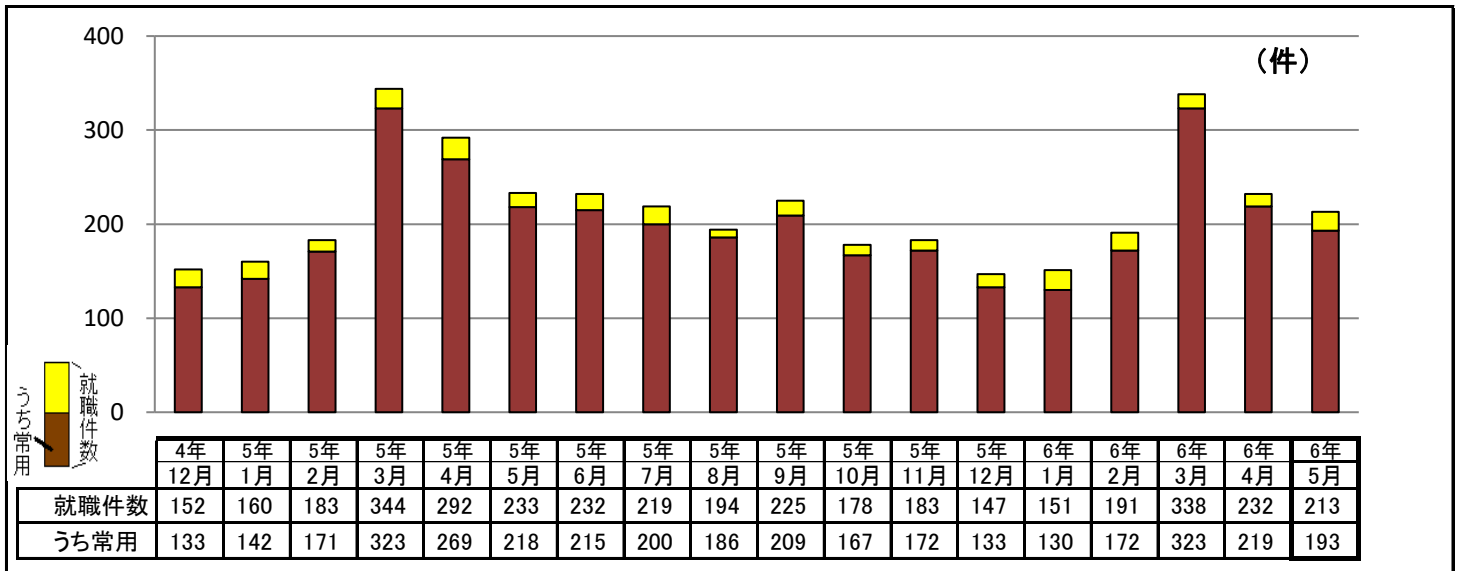
有効求人倍率	相双地区	1.32 倍	(前月比 -0.03 ポイント)
	全国	1.24 倍	(前月比 -0.02 ポイント)
	福島県	1.26 倍	(前月比 -0.04 ポイント)

(注) 全国及び福島県の月間有効求人倍率は季節調整値、相双は原数値となる。(福島労働局公表)
季節調整値は毎年1回(1月データ公表時)、過去にさかのぼって見直しが行われる。

完全失業率	全国	2.6 %	(前月比 ±0.0 ポイント)
完全失業者数	全国	193 万人	(前月比 ±0.0 万人)

完全失業率・完全失業者数は季節調整値となる。出典は総務省統計局「労働力調査」

管内の月別就職件数の推移



年代別有効求職者 分布状況

年齢	有効 常用求職者数 (パートを含む 常用のみ)						対前月比
	当月			前月			
	当月 R06年5月	前年同月 R05年5月	対前年同月 増 減	当月 R06年4月	前年同月 R05年4月	対前年同月 増 減	
合計	2,273人	2,398人	▲ 125人	2,309人	2,444人	▲ 135人	▲ 36人
全体に対する割合	100%	100%		100%	100%		
～ 19歳	22人 1.0%	15人 0.6%	7人 46.7%	20人 0.9%	22人 0.9%	▲ 2人 ▲ 9.1%	2人 10.0%
20 ～ 29歳	340人 15.0%	343人 14.3%	▲ 3人 ▲ 0.9%	344人 14.9%	360人 14.7%	▲ 16人 ▲ 4.4%	▲ 4人 ▲ 1.2%
30 ～ 39歳	342人 15.0%	376人 15.7%	▲ 34人 ▲ 9.0%	356人 15.4%	407人 16.7%	▲ 51人 ▲ 12.5%	▲ 14人 ▲ 3.9%
40 ～ 49歳	408人 17.9%	447人 18.6%	▲ 39人 ▲ 8.7%	417人 18.1%	427人 17.5%	▲ 10人 ▲ 2.3%	▲ 9人 ▲ 2.2%
50 ～ 59歳	494人 21.7%	509人 21.2%	▲ 15人 ▲ 2.9%	498人 21.6%	529人 21.6%	▲ 31人 ▲ 5.9%	▲ 4人 ▲ 0.8%
60歳 ～	667人 29.3%	708人 29.5%	▲ 41人 ▲ 5.8%	674人 29.2%	699人 28.6%	▲ 25人 ▲ 3.6%	▲ 7人 ▲ 1.0%

(紹介月報(様式7号))

管内の雇用保険業務取扱状況 令和6年5月分

	計	男	女
適用事業所数	3,093	-	-
被保険者数	36,941	23,691	13,250
資格取得者数	854	466	388
資格喪失者数	430	272	158
受給資格決定件数	132	70	62
受給者実人員	460	237	223
支給金額(千円)	56,944	32,839	24,105
再就職手当支給人員	58	36	22
再就職手当支給金額(千円)	25,924	16,953	8,970



マスクキャラクター
「ワークス」

※支給金額は千円未満を切り捨てています。このため本月計とは一致しないことがあります。

早期再就職支援等助成金（雇入れ支援コース）のご案内

事業主の経済的事情により離職を余儀なくされた労働者で「再就職援助計画」の対象となった方または雇用保険の特定受給資格者の方を、早期に雇い入れ、賃金（※）を雇い入れ前の賃金（※）より5%以上上昇させた事業主に対して助成します。

※ 毎月決まって支払われる賃金をいいます。詳細は、下部二次元バーコードからガイドブック p 5, 6 ページをご参照ください。

■ 「再就職援助計画」

事業規模の縮小など経済的事情で相当数の労働者が離職を余儀なくされる場合、事業主は、労働者に対する「再就職援助計画」を作成し、ハローワークの認定を受ける必要があります。

■ 「再就職援助計画対象労働者」

再就職援助計画の対象となった方のことを指し、証明書をお持ちです。

■ 「雇用保険の特定受給資格者」

倒産や解雇など、主に会社都合により離職した方のことを指します。

※特定受給資格者および特定理由離職者の範囲の概要：https://www.hellowork.mhlw.go.jp/insurance/insurance_range.html

助成金の対象

労働者

貴社に雇い入れられる直前の離職の際「再就職援助計画対象労働者（※）」であった方または雇用保険の特定受給資格者であった方

※再就職援助計画対象労働者は、「再就職援助計画対象労働者証明書」をお持ちですので、採用応募時や面接時に証明書の有無を確認してください。

事業主

① 「再就職援助計画対象労働者」または「雇用保険の特定受給資格者」を、その離職日の翌日から3か月以内に、雇用保険被保険者かつ期間の定めのない労働者として雇い入れた事業主

② 当該労働者を、雇い入れ日から6か月を超えて引き続き雇用している事業主



再就職援助計画
対象労働者証明書

助成額（対象労働者1人あたり）

早期雇い入れ助成

通常	優遇助成※1
30万円	40万円

人材育成支援

早期雇い入れ助成の対象者に対して、雇い入れ日から6か月以内に訓練を開始した場合に助成

		通常	優遇助成※1	
OFF-JT	賃金助成	960円（480円）／時間	1,060円（580円）／時間	
	経費助成	10時間以上 100時間未満	15万円（10万円）	25万円（20万円）
		100時間以上 200時間未満	30万円（20万円）	40万円（30万円）
		200時間以上	50万円（30万円）	60万円（40万円）
OJT	実施助成	20万円（11万円）		

※1 優遇助成は、一定の成長性が認められる事業所の事業主が、「再就職援助計画対象労働者証明書」に「特例対象者」として記載された方を雇い入れた場合に適用されます。

※（）の記載の金額は中小企業事業主以外の場合の支給金額です。

