

IV 就職状況



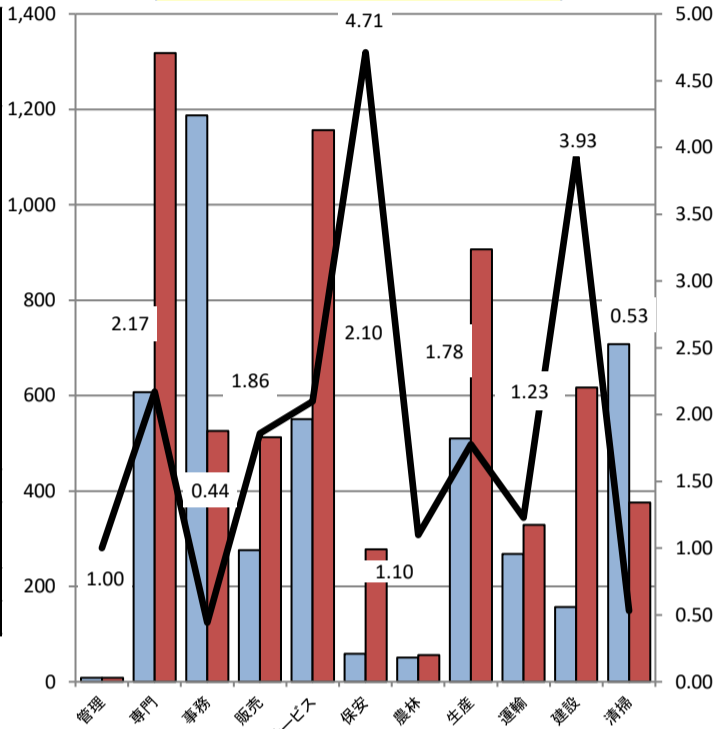
項目	H28年度 月平均	H28年度 月平均	H30年度 月平均	H31・R元年度 月平均	R2年度 月平均	R3年度 月平均	R4年度 月平均	今月	前月	前年同月	対前月比	対前年 同月比
就職件数	580	575	539	519	438	441	439	444	469	426	▲5.3	4.2
就職率(新規求職ベース)	39.1	38.8	38.2	36.8	33.1	33.6	33.1	32.3	28.8	30.6	3.5	1.7

●職業別就職状況 (常用フルタイムおよび常用パートタイム) * 【旧】厚生労働省編職業分!

項目	新規求職 申込件数	有効求職者 数	新規求職 人数	新規求職 率	有効求職者 数	有効求人 率	就職 件数
A 管理的職業	2	8	6	3.00	8	1.00	0
B 専門的・技術的職業	159	607	408	2.57	1,318	2.17	57
C 事務的職業	258	1,187	208	0.81	526	0.44	79
D 販売的職業	57	276	204	3.58	513	1.86	25
E サービスの職業	158	551	397	2.51	1,156	2.10	88
F 保安の職業	20	59	83	4.15	278	4.71	10
G 農林漁業の職業	16	51	13	0.81	56	1.10	8
H 生産工程の職業	112	510	309	2.76	906	1.78	47
I 輸送・機械運転の職業	75	268	110	1.47	329	1.23	38
J 建設・採掘の職業	49	157	217	4.43	617	3.93	12
K 運搬・清掃・包装等の職業	118	708	137	1.16	376	0.53	46
IT関連職業合計	21	131	54	2.57	183	1.40	8
福祉関連職業合計	125	406	354	2.83	1,127	2.78	68
うち介護関係	74	240	220	2.97	721	3.00	49
分類不能	284	1,440	0	0.00	0	0.00	0
職業別計	1,368	5,822	2,092	1.53	6,083	1.04	410

*新規求職申込件数及び有効求職者数は、ハローワーク利用者のみ登録による件数を計上。
【常用】とは、雇用契約において雇用期間の定めがないか又は4か月以上の雇用期間が定められているものです。

○求人・求職バランスシート



V 雇用保険業務取扱状況

項目	H31・R元年度	R2年度	R3年度	R4年度	今月	前月	前年同月	対前月比	対前年 同月比
適用									
適用事業所数(年度は3月末日現在)	6,673	6,695	6,654	6,626	6,586	6,584	6,638	0.0	▲0.8
被保険者数(年度は3月末日現在)	97,534	97,487	96,840	95,847	95,581	94,473	96,301	1.2	▲0.7
資格取得者数(年度は月平均)	1,596	1,374	1,376	1,353	2,375	1,952	1,824	21.7	30.2
資格喪失者数(年度は月平均)	1,526	1,383	1,408	1,421	1,406	2,697	1,310	▲47.9	7.3
うち事業主都合離職者(年度は月平均)	94	87	77	91	120	255	74	▲52.9	62.2
離職票交付枚数(年度は月平均)	831	820	842	846	907	1,634	836	▲44.5	8.5
給付									
受給資格決定件数(年度は月平均)	336	368	330	332	421	393	414	7.1	1.7
初回受給者数(年度は月平均)	288	312	283	277	365	293	377	24.6	▲3.2
受給者実人員(年度は月平均)	1,179	1,312	1,214	1,170	1,100	1,045	1,202	5.3	▲8.5
再就職手当支給人員(年度は月平均)	110	93	102	96	84	106	124	▲20.8	▲32.3

ミニお知らせ

就職氷河期世代の積極的な採用を考えている事業主の皆さまへ

就職氷河期世代を対象とした求人募集が可能です。

労働者の募集・採用に当たっては、原則として年齢制限を設けることはできませんが、就職氷河期世代(35歳以上55歳未満)で正社員雇用の機会に恵まれなかった方を対象とする求人募集を可能としております。
ハローワークを通じた募集・採用に加え、ホームページでの直接募集や、求人広告、民間職業紹介事業者における求人募集も可能です。
(*ただし、ハローワークにも同じ内容の求人を出していただく必要があります。)

*また、ご利用いただける助成金について

就職氷河期世代の活躍支援のための、各種助成金などの制度もございます。ぜひ、就職氷河期世代の方の積極的な採用や人材育成をお願いします。

まずは、お近くのハローワークにご相談ください。



ハロナビ Hellowork Navigation

令和6年7月号
(5月内容)

いわき観光情報ナビゲーター
77おじさん
Hula-Ojisan

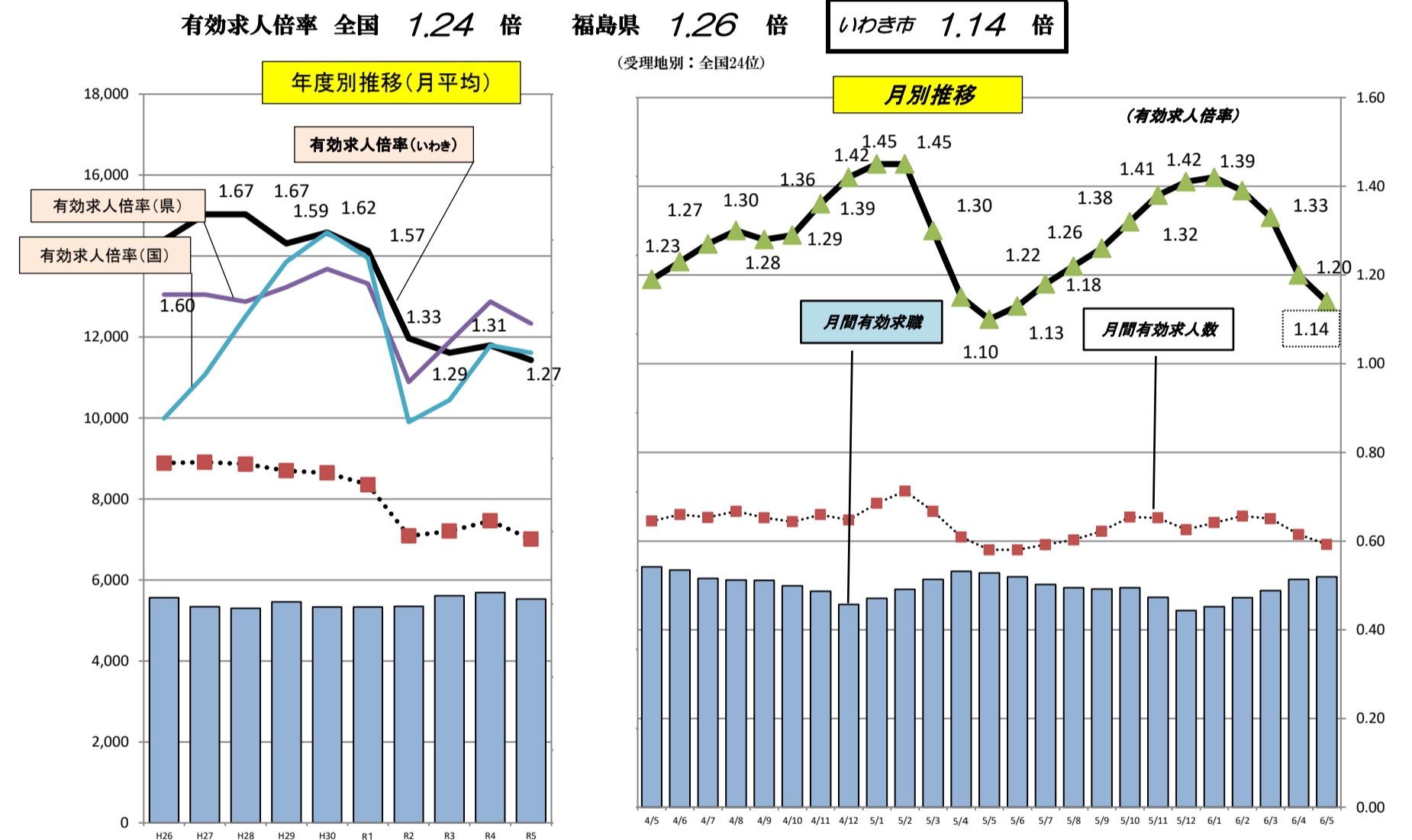


©いわき市
厚生労働省

- ・ハローワークいわき
〒970-8026 いわき市平字堂根町4-11いわき地方合同庁舎1F
0246-23-1421
- ・ハローワーク小名浜
〒971-8111 いわき市小名浜大原字六反田65-3 0246-54-6666
- ・ハローワーク勿来
〒974-8212 いわき市東田町1-28-3 0246-63-3171

I 管内の雇用失業情勢

○ 求人数及び求職者数と有効求人倍率の動き(学卒を除きパートを含む)



なお、令和3年12月以前の数値は、令和4年1月分公表時に新季節指数により改訂されています。

- 新規求職申込件数 1,376人 前月比 ▲15.5% ▲252人 減少 前年同月比 ▲1.0% ▲14人 減少
- 月間有効求職者数 5,848人 前月比 1.1% 65人 増加 前年同月比 ▲1.6% ▲96人 減少
- 新規求人数 2,331人 前月比 ▲2.1% ▲93人 減少 前年同月比 4.2% 93人 増加
- 月間有効求人数 6,667人 前月比 ▲3.7% ▲395人 減少 前年同月比 2.1% 138人 増加
- 新規求人倍率 1.69倍 前月比 0.23ポイント 上昇 前年同月比 0.08ポイント 上昇
- 月間有効求人倍率 1.14倍 前月比 ▲0.06ポイント 下降 前年同月比 0.04ポイント 上昇

※ 月間有効求人倍率 → 月間有効求人数 ÷ 月間有効求職者数
※ 月間有効求人数 → 前月から繰り越された有効求人数 + 当月の新規求人数
※ 月間有効求職者数 → 前月から繰り越された有効求職者数 + 当月の新規求職者申込件数

*9月内容より新規求職申込件数及び月間有効求職者数は、ハローワーク利用者及びオンライン登録による件数を計上しております。

