

令和6年6月28日発行

雇用のうごき

令和6年7月号
(5月内容)

ハローワーク 福島

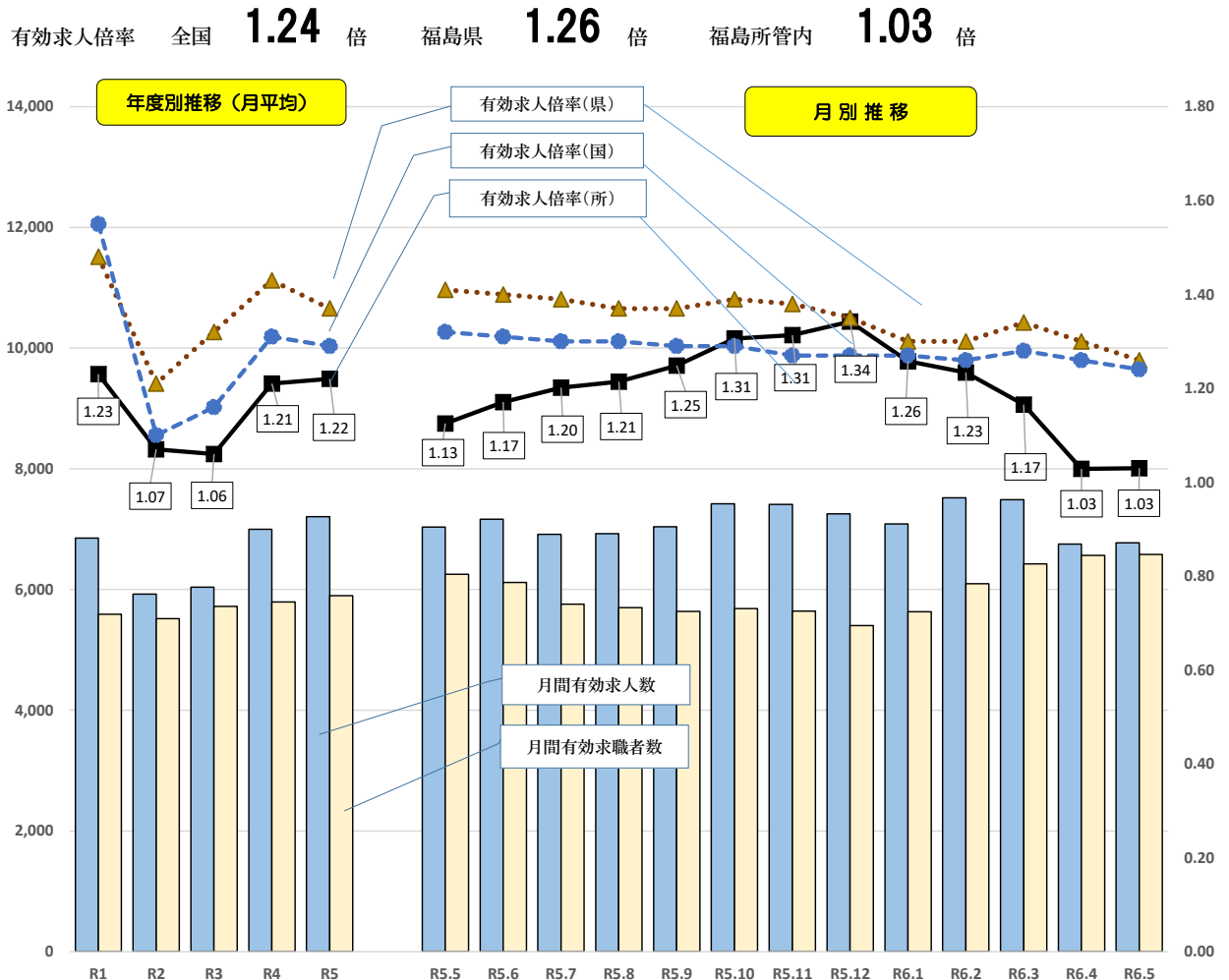
〒960-8589

福島市狐塚 17-40

TEL 024-534-4121

I 管内の雇用失業情勢

○ 求人数及び求職者数と有効求人倍率の動き(学卒を除きパートを含む)



* 福島県、全国の有効求人倍率は季節調整値です。なお、令和5年12月以前の数値は、令和6年1月分公表時に新季節指数により改訂されています。

○ 新規求職者数	1,615 人	前月比	▲ 15.8% (▲ 303 人)	前年同月比	8.8% (131 人)
○ 月間有効求職者数	6,580 人	前月比	0.2% (12 人)	前年同月比	5.2% (327 人)
○ 新規求人数	2,604 人	前月比	19.3% (421 人)	前年同月比	1.4% (35 人)
○ 月間有効求人数	6,776 人	前月比	0.3% (21 人)	前年同月比	▲ 3.7% (▲ 260 人)
○ 月間有効求人倍率	1.03 倍	前月比	0.00 ポイント 横ばい	前年同月比	0.10 ポイント 下降

* 月間有効求人倍率 → 月間有効求人数 ÷ 月間有効求職者数
 * 月間有効求人数 → 前月から繰り越された有効求人数 + 当月の新規求人数
 * 月間有効求職者数 → 前月から繰り越された有効求職者数 + 当月の新規求職申込件数
 一般職業紹介状況次回(令和6年8月号)公表日: 令和6年7月30日(火)

II 求職・求人の動向

(1) 求職

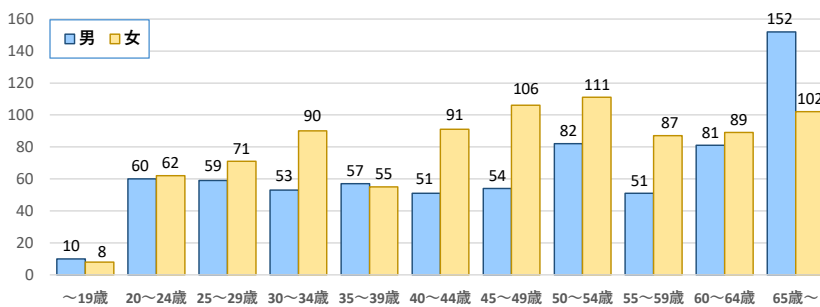
新規求職申込件数は、前年同月比8.8%(131人)増加、月間有効求職者も5.2%(327人)増加となった。月間有効求職者のうち正社員希望者が67.0%となり、前年同月比を1.3ポイント下回った。

○ 求職の動向

求職動向		今月			前月			前年同月			対前月比			対前年同月比		
		計	男	女	計	男	女	計	男	女	計	男	女	計	男	女
新規求職申込件数	フルタイム	1,084	557	520	1,234	634	593	1,016	533	477	▲12.2	▲12.1	▲12.3	6.7	4.5	9.0
	パートタイム	531	159	367	684	235	445	468	119	349	▲22.4	▲32.3	▲17.5	13.5	33.6	5.2
	計	1,615	716	887	1,918	869	1,038	1,484	652	826	▲15.8	▲17.6	▲14.5	8.8	9.8	7.4
月間有効求職者数	フルタイム	4,461	2,419	2,025	4,506	2,424	2,065	4,307	2,290	2,005	▲1.0	▲0.2	▲1.9	3.6	5.6	1.0
	パートタイム	2,119	716	1,393	2,062	710	1,345	1,946	632	1,313	2.8	0.8	3.6	8.9	13.3	6.1
	計	6,580	3,135	3,418	6,568	3,134	3,410	6,253	2,922	3,318	0.2	0.0	0.2	5.2	7.3	3.0

(注) 性別を記載しないで求職登録可能なため男女計が一致しない場合があります。

○ 新規常用求職者の状態



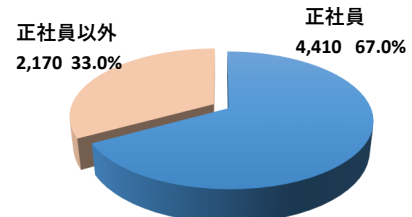
○ 新規常用求職者の状態

項目	計	男	女	
新規求職者数	1,077	556	514	
就業・不就業の状態	1. 在職者数	354	159	192
	2. 離職者数	641	342	298
	定年等	15	13	2
	事業主都合	229	111	118
	自己都合	383	206	176
3. 無業者等	82	55	24	
自営、その他	14	12	2	

○ 正社員希望の動向

正社員希望動向	今月	前月	前年同月	対前月比	対前年同月比
正社員希望者構成割合(%)	67.0	67.9	68.3	▲0.9	▲1.3
正社員希望求職者数	4,410	4,459	4,268	▲1.1	3.3
月間有効求職者数	6,580	6,568	6,253	0.2	5.2

● 正社員希望者割合



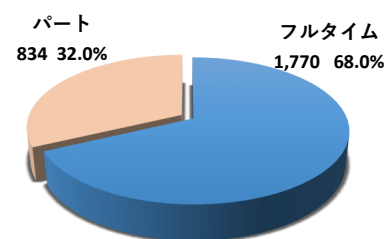
(2) 求人

新規求人数は前年同月比1.4%(35人)の増加となり、月間有効求人数は3.7%(260人)の減少となった。

○ 求人の動向(フル・パート)

求人動向		今月	前月	前年同月	対前月比	対前年同月比
新規求人数	フルタイム	1,770	1,533	1,631	15.5	8.5
	パートタイム	834	650	938	28.3	▲11.1
	計	2,604	2,183	2,569	19.3	1.4
月間有効求人数	フルタイム	4,529	4,348	4,741	4.2	▲4.5
	パートタイム	2,247	2,407	2,295	▲6.6	▲2.1
	計	6,776	6,755	7,036	0.3	▲3.7

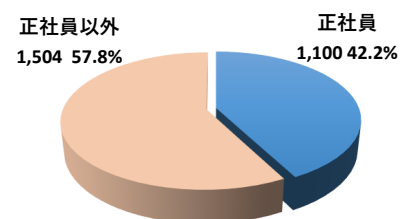
● フルタイム・パート求人割合(新規求人)



○ 正社員求人の動向

正社員求人	今月	前月	前年同月	対前月比	対前年同月比
正社員新規求人数	1,100	1,008	1,066	9.1	3.2
正社員有効求人数	3,127	3,014	3,387	3.7	▲7.7

● 正社員求人割合(新規求人)



※【求人倍率】とは、求職者に対する求人数の割合です。

※【正社員】とは、常勤フルタイム勤務で、勤め先で正社員・正職員などと呼称される正規労働者です。

※【常用】とは、雇用契約において雇用期間の定めがないか又は4ヶ月以上の雇用期間が定められているものです。

※【パート】とは、1週間の所定労働時間が同一の事業所に雇用されている通常の労働者の1週間の所定労働時間に比べて短い者です。

○ 産業別新規求人受理状況(フル・パート)

● 前年同月比で増加した業種

順位	業種名	増加数(人)	割合(%)
①	医療・福祉	107	22.4
②	製造業	87	36.6
③	生活関連サービス業、娯楽業	40	33.3
④	運輸業、郵便業	39	50.0
④	卸売業、小売業	14	4.5

● 前年同月比で減少した業種

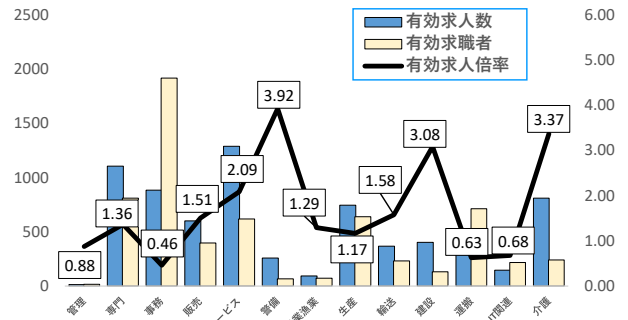
順位	業種名	減少数(人)	割合(%)
①	公務・その他	▲ 105	▲ 68.6
②	サービス業	▲ 84	▲ 15.4
③	宿泊業、飲食サービス業	▲ 28	▲ 25.0
④	建設業	▲ 27	▲ 10.0
⑤	学術、専門・技術サービス業	▲ 20	▲ 35.1

産業別	今月	前月	前年同月	対前月比	対前年同月比
農業、林業、漁業(01～04)	49	9	45	444.4	8.9
建設業(06～08)	242	218	269	11.0	▲ 10.0
製造業(09～32)	325	174	238	86.8	36.6
09 食料品	76	45	37	68.9	105.4
24 金属製品	15	17	12	▲ 11.8	25.0
28 電子部品・デバイス・電子回路	14	5	24	180.0	▲ 41.7
29 電気機械器具	27	14	30	92.9	▲ 10.0
30 情報通信機械器具	65	2	7	3,150.0	828.6
31 輸送用機械器具	16	7	23	128.6	▲ 30.4
情報通信業(37～41)	11	13	8	▲ 15.4	37.5
運輸業、郵便業	117	127	78	▲ 7.9	50.0
卸売業、小売業(50～61)	328	284	314	15.5	4.5
56～61 小売業	286	245	264	16.7	8.3
金融業、保険業(62～67)	38	36	40	5.6	▲ 5.0
不動産、物品賃貸業(68～70)	28	20	24	40.0	16.7
学術研究、専門・技術サービス業(71～74)	37	15	57	146.7	▲ 35.1
宿泊業、飲食サービス業(75～77)	84	101	112	▲ 16.8	▲ 25.0
75 宿泊業	32	58	38	▲ 44.8	▲ 15.8
76 飲食店	52	43	73	20.9	▲ 28.8
生活関連サービス業、娯楽業(78～80)	160	23	120	595.7	33.3
教育、学習支援業(81～82)	52	34	58	52.9	▲ 10.3
医療、福祉(83～85)	584	594	477	▲ 1.7	22.4
複合サービス事業(86～87)	28	9	26	211.1	7.7
サービス業(88～96)	462	424	546	9.0	▲ 15.4
91 職業紹介・労働者派遣業	55	46	76	19.6	▲ 27.6
公務・その他(97～99)	48	98	153	▲ 51.0	▲ 68.6
産業計	2,604	2,183	2,569	19.3	1.4

○ 職業別求人・求職状況(常用フル・常用パート)

職業別	新規求職者	有効求職者	新規求人数	有効求人数	新規求人倍率	有効求人倍率
管理的職業	1	16	4	14	4.00	0.88
専門的・技術的職業	183	811	404	1,105	2.21	1.36
事務的職業	454	1,916	290	884	0.64	0.46
販売・営業的職業	117	398	239	600	2.04	1.51
サービスの職業	157	618	437	1,289	2.78	2.09
警備・保安の職業	25	66	130	259	5.20	3.92
農業漁業の職業	16	72	49	93	3.06	1.29
生産工程の職業	152	639	355	746	2.34	1.17
輸送・機械運転の職業	47	233	134	367	2.85	1.58
建設・採掘の職業	34	131	122	404	3.59	3.08
運搬・清掃・包装等の職業	175	713	175	447	1.00	0.63
IT関連職業合計	46	216	58	146	1.26	0.68
福祉関連職業合計	116	445	412	1,156	3.55	2.60
うち介護関係	63	240	283	809	4.49	3.37
分類不能	233	884	0	0	0.00	0.00
職業別計	1,594	6,497	2,339	6,208	1.47	0.96

● 求人・求職バランスシート



Ⅲ 求人倍率

求人倍率	今月	前月	前年同月	対前月比	対前年同月比
新規求人倍率	1.61	1.14	1.73	0.47	▲ 0.12
有効求人倍率(所)	1.03	1.03	1.13	0.00	▲ 0.10
有効求人倍率(県)	1.26	1.30	1.41	▲ 0.04	▲ 0.15
有効求人倍率(全国)	1.24	1.26	1.31	▲ 0.02	▲ 0.07

Ⅳ 就職状況

就職状況	今月	前月	前年同月	対前月比	対前年同月比
就職件数	422	496	448	▲ 14.9	▲ 5.8
就職率	26.1	25.9	30.2	0.2P	▲ 4.1P

* 就職率は、新規求職者数をベースに算出しています。

Ⅴ 雇用保険業務取扱状況

雇用保険業務	今月	前月	前年同月	対前年同月比
適用				
適用事業所数(月末日現在)	6,474	6,482	6,588	▲ 1.7
被保険者数	112,218	111,741	114,016	▲ 1.6
資格取得者数	2,108	2,765	3,196	▲ 34.0
資格喪失者数	1,439	3,293	1,584	▲ 9.2
うち事業主都合離職者	69	305	79	▲ 12.7
離職票交付枚数	879	2,338	983	▲ 10.6
給付				
受給資格決定件数	486	548	452	7.5
初回受給者数	469	275	502	▲ 6.6
基本手当受給者実人員	1,235	1,063	1,243	▲ 0.6
基本手当基本分給付総額(千円)	156,122	129,056	157,284	▲ 0.7

早期の人材確保に向けて

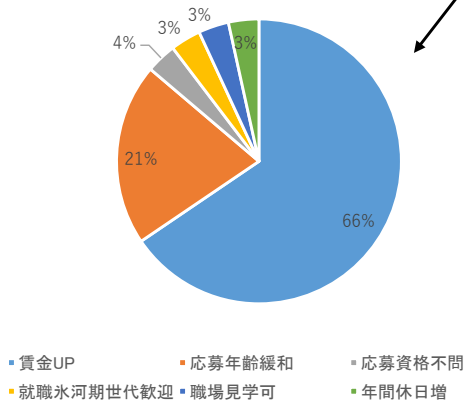
求人票の内容を アップグレードしませんか！

事実、求人内容をアップした求人は早期に人材が確保できています。

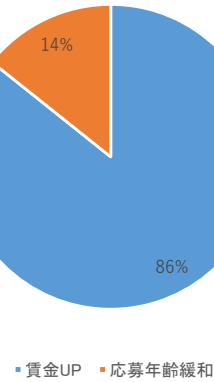
(令和5年6月～令和6年4月にハローワーク福島で受理後、求人内容をアップ後応募採用となった求人のデータをご紹介します。)

賃金をアップした求人の採用が多くなっています

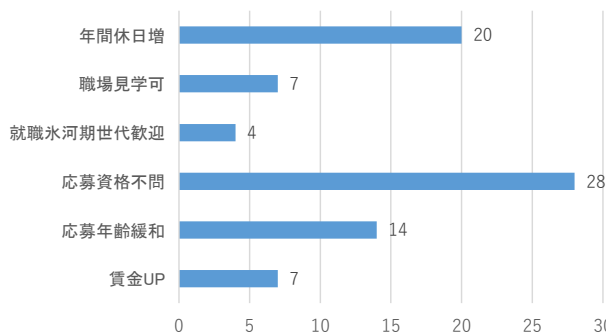
緩和した求人内容項目(フルタイム)



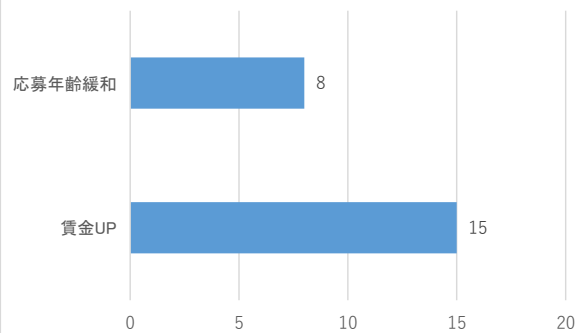
緩和した求人内容項目(パート)



求人内容緩和別
緩和後応募者が出るまでの平均日数
(フルタイム)



求人内容緩和別
緩和後応募者が出るまでの平均日数
(パート)



魅力ある求人票作成のお手伝い～求人者支援員におまかせください！
(訪問のうえ、作成にあたってのアドバイスを行います)

詳しくは、ハローワーク福島へお問い合わせください。(求人・企画部門 024-534-4121 31#)

求人・求職バランスシート(令和6年5月分)

【常用的フルタイム】

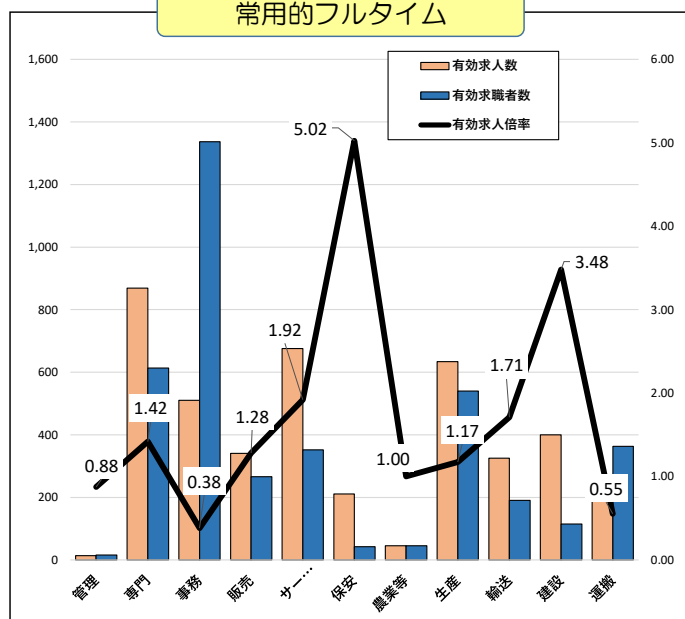
ハローワーク福島

項目	有効求人倍率(倍)	有効求人数(人)	有効求職者数(人)	19歳以下	20～24歳	25～29歳	30～34歳	35～39歳	40～44歳	45～49歳	50～54歳	55～59歳	60～64歳	65歳以上
				職業計	0.96	4,226	4,410	43	449	538	475	387	426	475
A 管理的職業	0.88	14	16	0	2	2	1	0	2	2	1	0	4	2
B 専門的・技術的職業	1.42	869	613	3	83	112	66	54	59	52	66	45	49	24
C 事務的職業	0.38	510	1,337	9	145	165	174	130	129	166	130	116	103	70
D 販売の職業	1.28	341	266	4	28	39	30	25	25	31	38	17	20	9
E サービスの職業	1.92	676	352	8	34	39	34	30	38	45	35	31	33	25
F 保安の職業	5.02	211	42	0	0	2	2	0	2	5	3	5	9	14
G 農林漁業の職業	1.00	45	45	0	4	4	8	5	5	3	4	2	4	6
H 生産工程の職業	1.17	634	540	6	63	62	63	55	55	58	75	49	34	20
I 輸送・機械運転の職業	1.71	325	190	1	5	8	6	11	10	10	32	35	36	36
J 建設・採掘の職業	3.48	400	115	3	1	5	2	10	15	14	17	13	12	23
K 運搬・清掃等の職業	0.55	201	363	3	38	29	27	19	25	46	57	41	47	31
分類不能の職業	0.00	0	531	6	46	71	62	48	61	43	75	42	47	30

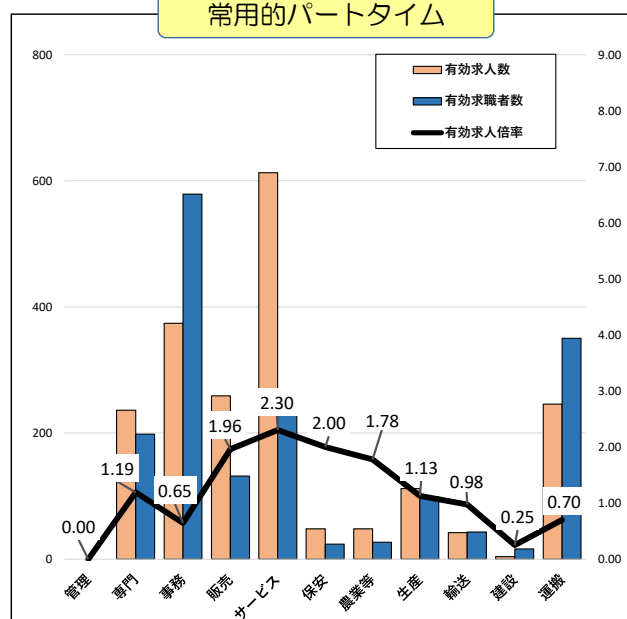
【常用的パートタイム】

項目	有効求人倍率(倍)	有効求人数(人)	有効求職者数(人)	19歳以下	20～24歳	25～29歳	30～34歳	35～39歳	40～44歳	45～49歳	50～54歳	55～59歳	60～64歳	65歳以上
				職業計	0.95	1,982	2,087	13	54	93	117	135	155	137
A 管理的職業	0.00	0	0	0	0	0	0	0	0	0	0	0	0	0
B 専門的・技術的職業	1.19	236	198	1	3	17	13	19	19	7	17	17	37	48
C 事務的職業	0.65	374	579	0	11	25	38	52	57	57	52	46	85	156
D 販売の職業	1.96	259	132	2	3	8	5	7	4	4	16	17	28	38
E サービスの職業	2.30	613	266	3	6	7	21	12	15	11	22	26	48	95
F 保安の職業	2.00	48	24	0	0	1	1	0	1	0	0	4	0	17
G 農林漁業の職業	1.78	48	27	0	0	1	0	0	3	3	2	3	6	9
H 生産工程の職業	1.13	112	99	4	2	4	1	9	6	9	7	8	16	33
I 輸送・機械運転の職業	0.98	42	43	0	0	0	0	0	2	0	1	2	7	31
J 建設・採掘の職業	0.25	4	16	0	0	0	0	0	2	1	1	0	2	10
K 運搬・清掃等の職業	0.70	246	350	0	16	12	13	14	20	23	40	34	61	117
分類不能の職業	0.00	0	353	3	13	18	25	22	26	22	21	27	73	103

常用的フルタイム



常用的パートタイム



求人賃金・求職者希望賃金情報

2024年5月度

0701福島所計

【常用的フルタイム】

(単位:円 月額)

項目		求人賃金		求職希望賃金	
		下限賃金	上限賃金	男	女
職業別	A 管理的職業従事者	287,453	316,158		
	B 専門的・技術的職業従事者	202,173	260,302	233,621	210,952
	C 事務従事者	180,907	215,287	209,286	193,144
	D 販売従事者	191,360	229,147	210,278	188,000
	E サービス職業従事者	183,277	231,577	198,235	183,269
	F 保安職業従事者	178,987	210,068	172,000	
	G 農林漁業従事者	165,199	224,412	188,889	
	H 生産工程従事者	176,778	234,374	207,000	179,744
	I 輸送・機械運転従事者	212,399	246,790	229,730	
	J 建設・採掘従事者	203,374	312,589	245,385	203,333
	K 運搬・清掃・包装等従事者	185,039	219,962	196,250	173,913
	L 分類不能の職業			202,647	253,095
	年齢別・職業別計		190,422	240,725	210,634
年齢別	19歳以下			192,222	181,667
	20～24歳			182,600	233,462
	25～29歳			207,660	195,088
	30～34歳			212,439	182,069
	35～39歳			209,362	180,333
	40～44歳			221,220	244,200
	45～49歳			215,800	200,132
	50～54歳			221,250	183,544
	55～59歳			246,190	181,020
	60～64歳			201,087	172,222
	65歳以上			196,538	151,429

【常用的パートタイム】

(単位:円 時給)

項目		求人賃金		求職希望賃金	
		下限賃金	上限賃金	男	女
職業別	A 管理的職業従事者				
	B 専門的・技術的職業従事者	1,257	1,414	1,050	1,056
	C 事務従事者	1,042	1,102	985	959
	D 販売従事者	928	990	1,021	1,042
	E サービス職業従事者	956	1,048	950	951
	F 保安職業従事者	1,171	1,260	916	
	G 農林漁業従事者	924	954	925	910
	H 生産工程従事者	948	1,027	933	970
	I 輸送・機械運転従事者	1,061	1,125	1,000	
	J 建設・採掘従事者			900	
	K 運搬・清掃・包装等従事者	985	1,028	930	927
	L 分類不能の職業			983	952
	年齢別・職業別計		1,019	1,100	964
年齢別	19歳以下				950
	20～24歳			900	933
	25～29歳			933	990
	30～34歳			1,000	935
	35～39歳			900	1,168
	40～44歳			900	968
	45～49歳				974
	50～54歳			925	927
	55～59歳			912	951
	60～64歳			967	973
	65歳以上			973	952