

会社概要

ソマ株式会社 様

認定日：
平成30年7月18日

事業内容：貴金属・宝飾品製造業
所在地：相馬市
従業員数：52名

会社の特徴： 昭和49年に創業以来、貴金属宝飾品の製造を一筋に行っています。弊社は宝飾品を製造・卸・販売を展開するナガホリグループの製造を担う会社で、本年、創業50周年を迎えます。

認定後の新たな取組・効果

○ユースエール認定後の新たな取組

・定時退社の推進を図り残業を削減したことにより、ワークライフバランスが向上し、仕事と私生活の質が上がり、定着率と生産性の向上につながっています。

・有給休暇の取得が少ない人に対し、毎月声かけを行い取得推進を促しています。また、自由に取得できる環境をつくっています。

・衛生管理委員会による毎月の活動で安全面・衛生面のテーマを設け、安全で働きやすい社内環境の向上を行い5S活動を推進し、職場環境の改善に力を入れています。

○ユースエール認定による効果やメリット

・主にハローワークで採用活動を行っていますが、新卒・中途求人票にユースエール認定マークが表示され優良企業であることがPRできています。ユースエール認定企業は働きやすい職場環境であり社会的信用度が高いことを求職者も認知しているので、採用活動に役立っています。

・社員一人一人が職場環境の向上に対する意識が高くなり、それにより生産性向上に貢献しています。また、家庭の事情による離職を除き、離職者もなく、社会的な企業のイメージアップにつながっています。



左より

井口局長、常務取締役工場長 大槻様

・一年を通して残業がほとんど無く、有給休暇も取りやすいので、仕事と私生活にメリハリをもてるととても働きやすい職場です。

(総務Aさん)

・有給休暇や、育児休暇の取得推進など子育て環境にも寄り添った会社だと思います。

(製造部Bさん)



若手社員からの
コメント



ソマ(株)

相馬市/製造業



企業ホームページ



当社は(株)ナカホリ(東部二部工場)の製造を担うグループ会社です。



事業内容

金・プラチナ等の貴金属でジュエリーを製造しています。ネックレス、指輪、ピアス、ペンダント等を機械と手作業で製造します。



会社のここが魅力！

有給休暇の積極的な取得推進や、ノー残業推進など働きやすい職場環境で社員の仕事以外でのプライベート時間を大切にしています。また、個人の技能向上・キャリア形成を業務改善プロジェクトで個人のスキルアップと成長を改善活動を通じて見える化し、達成感とやりがいに繋がるような様々なサポートを行なっています。



こんな人と働きたい！！

まず挨拶ができる人。相手の話をしっかり聞くことが出来て、自分の意見も言えるなど職場で会話ができる人。また、適切な助けやアドバイスを求めるなどコミュニケーションがとれる協調性のある人・仕事に必要な知識や技能など向上心を持ち、自己研鑽するなどモチベーションを高く持つ人と働きたいです。



常務取締役工場長
大槻 幸市さん

タイムスケジュール

8:10	8:20	10:00	10:10	12:10	
出勤	ミーティング	作業	休憩	作業	昼休み
13:00		15:00	15:10	17:20	
	作業	休憩	作業	退勤	

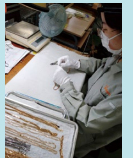


Q & A



仕事のやりがいはなんですか？

私たちの製造品目は、お客様からの特別注文品が大半を占めています。それぞれの注文内容により製品の作製が個別対応となるため、製作する上で注意すべき点が多く、集中力が必要ですが、すべての注文品を間違いなく仕様通りに作製した時の達成感はやりがいを感じます。



第1製造部第2製造G
齊藤 春奈さん



職場の雰囲気はどうですか？

明るく楽しく、そして和やかな職場です。職場の上長はじめ、仲間も仕事の相談はもちろん、プライベートな相談でも親身になって聞いてくれます。毎日がウキウキ・ワクワクしながら仕事をしています。



第1製造部第2製造G
今野 一輝さん

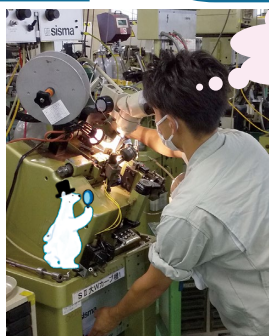


働く中で学んだことはなんですか？

職場では、自分の作業をこなしていくだけでなくとどまらず、他の作業者と積極的にコミュニケーションをとり、連携することで、作業が円滑になり効率上がることを身をもって学びました。



第2製造部第3製造G
佐藤 有香里さん



製鎖機を使用して、チェーンを製作しています！

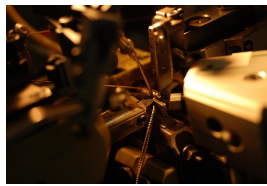


指輪にダイヤモンドを留める作業！



「ジュエリーを通して人の幸せを創造する」をモットーに機械加工と職人の手作業で、心をこめて高品質のジュエリーを製造しています！





貴金属素材のネックレス、指輪等の宝飾品を製造しています

事業内容 貴金属・宝飾品製造

会社情報 979-2512 福島県相馬市柚木字一の坪86

交通手段 交通手段は下記(備考欄)参照

○会社概要

創業	従業員数	平均年齢	平均勤続年	役員・管理職の女性割合	
1974年	52人	42.5歳	17.0年	(役員) 0.0%	(管理職) 0.0%

○雇用管理の状況

有給休暇の平均取得実績	月平均所定外労働時間	育児休業取得状況(直近3事業年度)	
15.8日	1.0時間	男性: 0名	女性: 100.0%

○採用・定着状況

		2023年度	2022年度	2021年度
募集状況	新卒者等 ^{※1}	○	○	○
	新卒者等以外 ^{※2}	○	○	○
採用者数(うち女性)	新卒者等	1名(0名)	1名(1名)	1名(0名)
	新卒者等以外	1名(0名)	0名(0名)	0名(0名)
離職者数 ^{※3}	新卒者等	0名	0名	0名
	新卒者等以外	0名	0名	0名

人材育成のための制度

研修制度 あり	自己啓発支援制度 なし	社内検定 なし	メンター制度 なし	キャリアコン制度 なし
------------	----------------	------------	--------------	----------------

見学等受入れ

インターン あり	職場見学 あり
-------------	------------

非正規雇用の職場情報^{※4}

会社HP

会社からのメッセージ

先輩社員から

機械加工と職人の手作業でジュエリーを作る職場でとてもやりがいがある仕事です。身に着けていただくお客様の笑顔とご満足のために、全社員が心を込めて良い製品を作っています。

社長から

当社は、株式会社ナガホリ(東証二部・東京都)の製造を担うグループ会社として、福島県相馬市でゴールドやプラチナのネックレスやリングの製造を行っています。「ジュエリーを通じて、人々の幸せに創造する」をモットーに高品質なジュエリーを製作しています。1974年の創業以来、地域の人材を積極的に採用すると共に、技術習得を目的とした教育活動も継続して行ってまいりました。また、地域貢献の一環として、2013年に工場敷地内ではメガソーラーの設備も稼働させました。ジュエリーを通して社会貢献と働く喜びを共に創造する熱意のある皆さんをお待ちしています。

求める人材像

協調性があり、前向きに自己研鑽に取り組める人

備考・補足情報

J R 常磐線相馬駅下車 タクシー15分

採用情報

事業所番号: 0712-000118-6

ハローワークインターネットサービスもしくは最寄りのハローワークをご利用ください。

※1 直近3事業年度において正社員として採用した新規学校卒業生、及び新規学校卒業生と同等の処遇を行う既卒者

※2 ※1以外の者で、直近3事業年度において正社員として採用した35歳未満の者

※3 当該年度に採用した者のうち、直近3事業年度に離職した者の数

※4 非正規雇用労働者の採用状況、有給休暇取得状況、所定外労働時間実績についての自由記述欄