

IV 就職状況



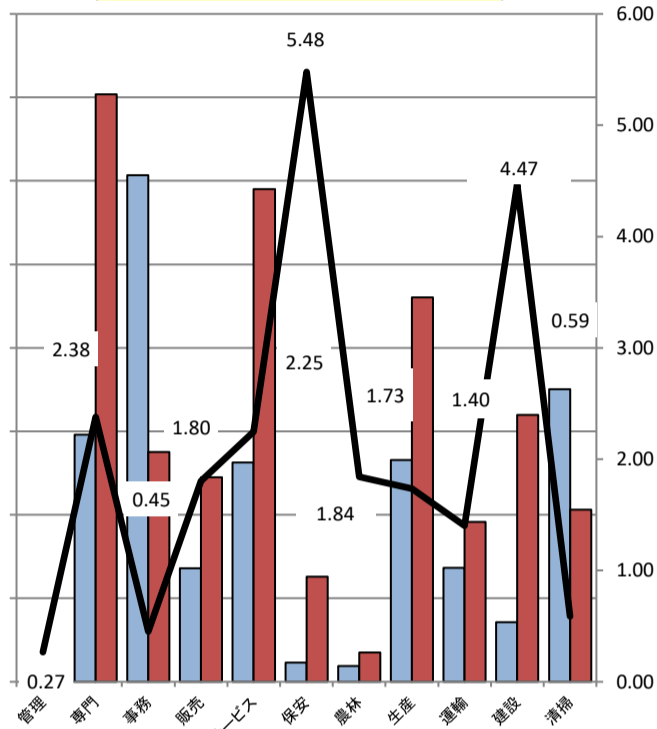
項目	H28年度 月平均	H28年度 月平均	H30年度 月平均	H31・R元年度 月平均	R2年度 月平均	R3年度 月平均	R4年度 月平均	今月	前月	前年同月	対前月比	対前年 同月比
就職件数	580	575	539	519	438	441	439	469	518	485	▲9.5	▲3.3
就職率(新規求職ベース)	39.1	38.8	38.2	36.8	33.1	33.6	33.1	28.8	38.4	29.1	▲9.6	▲0.3

●職業別就職状況 (常用フルタイムおよび常用パートタイム) * 【旧】厚生労働省編職業分

項目	新規求職 申込件数	有効求職者 数	新規求職 人数	新規求職 人倍率	有効求職 人数	有効求人 倍率	就職 件数
A 管理的職業	3	15	2	0.67	4	0.27	0
B 専門的・技術的職業	198	592	453	2.29	1,407	2.38	73
C 事務的職業	316	1,214	184	0.58	551	0.45	105
D 販売的職業	80	272	98	1.23	490	1.80	15
E サービスの職業	153	525	401	2.62	1,180	2.25	81
F 保安の職業	12	46	116	9.67	252	5.48	10
G 農林漁業の職業	11	38	30	2.73	70	1.84	8
H 生産工程の職業	129	531	314	2.43	921	1.73	49
I 輸送・機械運転の職業	75	273	149	1.99	383	1.40	47
J 建設・採掘の職業	45	143	210	4.67	639	4.47	11
K 運搬・清掃・包装等の職業	164	701	107	0.65	412	0.59	48
IT関連職業合計	27	139	67	2.48	197	1.42	19
福祉関連職業合計	122	382	353	2.89	1,135	2.97	59
うち介護関係	68	222	233	3.43	740	3.33	42
分類不能	433	1,410	0	0.00	0	0.00	0
職業別計	1,619	5,760	2,064	1.27	6,309	1.10	447

*新規求職申込件数及び有効求職者数は、ハローワーク利用者のみ登録による件数を計上。
【常用】とは、雇用契約において雇用期間の定めがないか又は4か月以上の雇用期間が定められているものです。

○求人・求職バランスシート



V 雇用保険業務取扱状況

項目	H31・R元年度	R2年度	R3年度	R4年度	今月	前月	前年同月	対前月比	対前年 同月比
適用事業所数(年度は3月末日現在)	6,673	6,695	6,654	6,626	6,584	6,590	6,631	▲0.1	▲0.7
被保険者数(年度は3月末日現在)	97,534	97,487	96,840	95,847	94,473	95,191	95,923	▲0.8	▲1.5
資格取得者数(年度は月平均)	1,596	1,374	1,376	1,353	1,952	1,064	2,737	83.5	▲28.7
資格喪失者数(年度は月平均)	1,526	1,383	1,408	1,421	2,697	1,220	2,660	121.1	1.4
うち事業主都合離職者(年度は月平均)	94	87	77	91	255	108	191	136.1	33.5
離職票交付枚数(年度は月平均)	831	820	842	846	1,634	788	1,664	107.4	▲1.8
受給資格決定件数(年度は月平均)	336	368	330	332	393	288	453	36.5	▲13.2
初回受給者数(年度は月平均)	288	312	283	277	293	214	312	36.9	▲6.1
受給者実人員(年度は月平均)	1,179	1,312	1,214	1,170	1,045	974	1,083	7.3	▲3.5
再就職手当支給人員(年度は月平均)	110	93	102	96	106	100	73	6.0	45.2

ミニお知らせ

◎6月は「外国人労働者問題啓発月間」です。

今年の標語「共生社会は魅力ある職場環境から ～外国人雇用はルールを守って適正に～」

厚生労働省は、6月1日からの1か月間を「外国人労働者問題啓発月間」とし、「共生社会は魅力ある職場環境から～外国人雇用はルールを守って適正に～」を今年の標語に、外国人労働者に関する積極的な周知・啓発活動を行います。

外国人労働者の就業状況を見ると、派遣・請負の就業形態での雇用が多く、雇用が不安定な場合や、労働・社会保険関係法令が遵守されていない事例などが見られます。また、新型コロナウイルス感染症の対策の緩和により、今後、外国人労働者が一層増加することが見込まれます。

さらに、現在、政府一丸となって外国人材の受入れ・共生のための取組みを推進しており、外国人の雇用についても、さまざまな対策を実施しているところです。



ハロナビ Hellowork Navigation

令和6年6月号
(4月内容)

いわき観光情報ナビゲーター
77おじさん
Hula-Ojisan

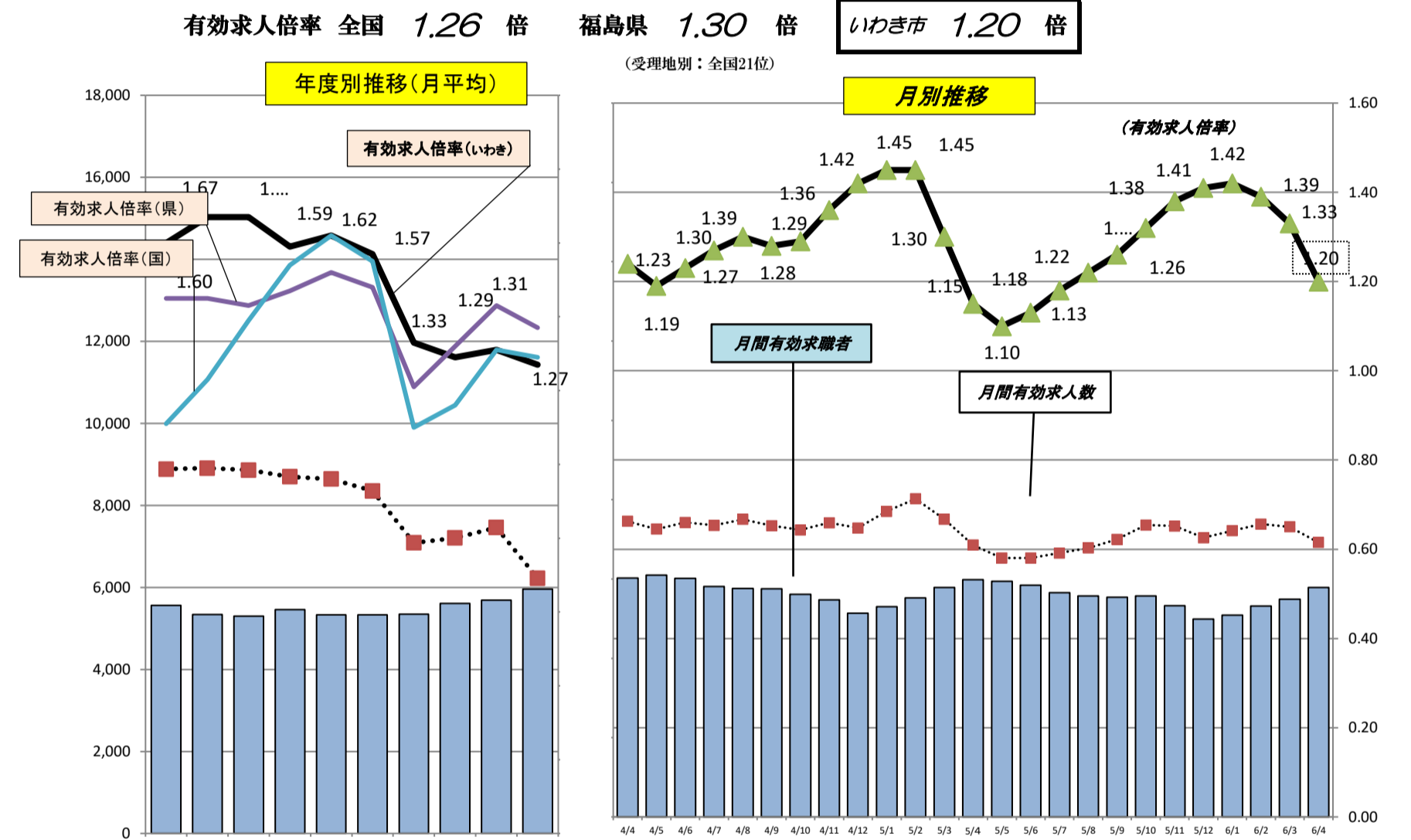


©いわき市
厚生労働省

- ・ハローワークいわき
〒970-8026 いわき市平字堂根町4-11いわき地方合同庁舎1F
0246-23-1421
- ・ハローワーク小名浜
〒971-8111 いわき市小名浜大原字六反田65-3 0246-54-6666
- ・ハローワーク勿来
〒974-8212 いわき市東田町1-28-3 0246-63-3171

I 管内の雇用失業情勢

○ 求人数及び求職者数と有効求人倍率の動き(学卒を除きパートを含む)



なお、令和3年12月以前の数値は、令和4年1月分公表時に新季節指数により改訂されています。

○ 新規求職申込件数	1,628人	前月比 20.8%	280人 増加	前年同月比 ▲2.2%	▲36人 減少
○ 月間有効求職者数	5,783人	前月比 5.3%	289人 増加	前年同月比 ▲3.3%	▲200人 減少
○ 新規求人数	2,380人	前月比 ▲2.6%	▲64人 減少	前年同月比 ▲4.7%	▲118人 減少
○ 月間有効求人数	6,921人	前月比 ▲5.4%	▲395人 減少	前年同月比 1.0%	67人 増加
○ 新規求人倍率	1.46倍	前月比 ▲0.35ポイント	下降	前年同月比 ▲0.04ポイント	下降
○ 月間有効求人倍率	1.20倍	前月比 ▲0.13ポイント	下降	前年同月比 0.05ポイント	上昇

※ 月間有効求人倍率 → 月間有効求人数 ÷ 月間有効求職者数
 ※ 月間有効求人数 → 前月から繰り越された有効求人数 + 当月の新規求人数
 ※ 月間有効求職者数 → 前月から繰り越された有効求職者数 + 当月の新規求職者申込件数

*9月内容より新規求職申込件数及び月間有効求職者数は、ハローワーク利用者及びオンライン登録による件数を計上しております。

II 求職・求人動向



1. 求職

新規求職申込件数は、1,628件で前年同月比▲2.2% (▲36人) 減少。月間有効求職者数は、5,783件同▲3.3%(▲200人)減少。月間有効求職者のうち正社員希望者が60.7%を占め、前年同月比▲1.4減少。

● フルタイム・パート求職動向

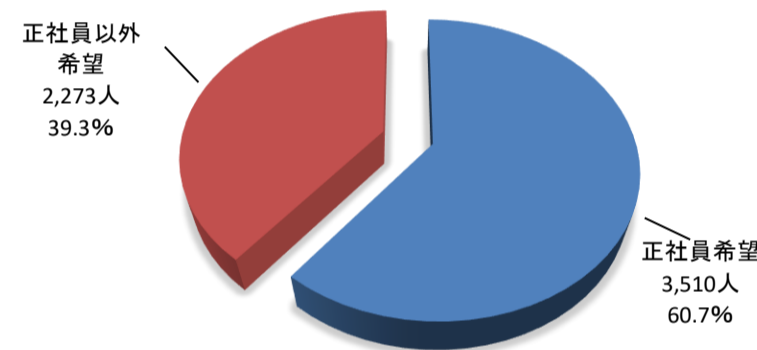
項目	今 月			前 月			前年同月			対前月比(%)			対前年同月比(%)		
	計	男	女	計	男	女	計	男	女	計	男	女	計	男	女
新規求職申込件数	フル 957	540	415	873	496	369	990	532	457	9.6	8.9	12.5	▲3.3	1.5	▲9.2
	パート 671	225	446	475	147	328	674	225	449	41.3	53.1	36.0	▲0.4	0.0	▲0.7
	計 1,628	765	861	1,348	643	697	1,664	757	906	20.8	19.0	23.5	▲2.2	1.1	▲5.0
月間有効求職者数	フル 3,517	2,057	1,443	3,411	1,987	1,408	3,725	2,130	1,594	3.1	3.5	2.5	▲5.6	▲3.4	▲9.5
	パート 2,266	710	1,556	2,083	594	1,489	2,258	653	1,604	8.8	19.5	4.5	0.4	8.7	▲3.0
	計 5,783	2,767	2,999	5,494	2,581	2,897	5,983	2,783	3,198	5.3	7.2	3.5	▲3.3	▲0.6	▲6.2

【注】男女別を記載しないで求職登録可能なため男女計が一致しない場合があります。
【注】令和3年11月号より、求職動向の数値は、ハローワーク利用者及びオンライン登録による件数を計上しております。

● 正社員希望者の動向

項目	今 月	前 月	前年同月	対前月比	対前年同月比
正社員希望者割合 (%)	60.7	62.0	62.1	▲1.3	▲1.4
正社員希望求職者数	3,510	3,405	3,717	▲3.1	▲5.6
月間有効求職者数	5,783	5,494	5,983	▲5.3	▲3.3

○ 有効求職者正社員希望者割合



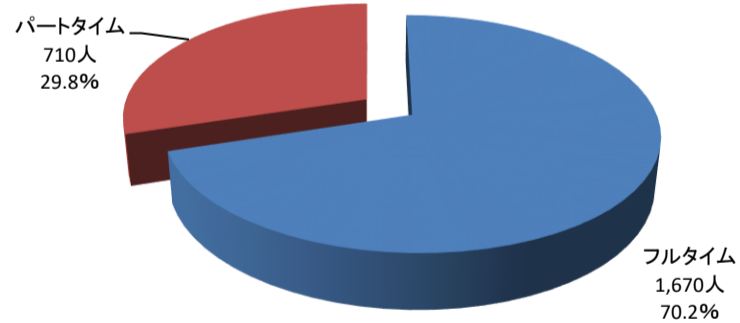
2. 求人

新規求人数は、2,380人で前年同月比▲4.7% (▲118人)減少。月間有効求人数は、6,921人で同月比+1.0% (+67人)増加。

● フルタイム・パート求人動向

項目	今 月	前 月	前年同月	対前月比	対前年同月比
新規求人数	フル 1,670	1,654	1,761	▲1.0	▲5.2
	パート 710	790	737	▲10.1	▲3.7
	計 2,380	2,444	2,498	▲2.6	▲4.7
月間有効求人数	フル 4,891	4,953	4,802	▲1.3	▲1.9
	パート 2,030	2,363	2,052	▲14.1	▲1.1
	計 6,921	7,316	6,854	▲5.4	▲1.0

○ フルタイム・パート求人割合(新規求人)



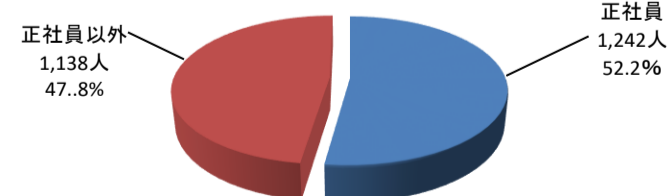
○ 正社員求人割合(新規求人)

※【正社員】とは、常用的フルタイム勤務で、勤め先で正社員・正職員と呼称される正規労働者です。
※【パート】とは1週間の所定労働時間が同一の事業所に雇用されている通常の労働者の1週間の所定労働時間に比して短いものです。

● 正社員求人の動向

項目	今 月	前 月	前年同月	対前月比	対前年同月比
正社員新規求人数	1,242	1,362	1,305	▲8.8	▲4.8
正社員有効求人数	4,013	4,063	3,776	▲1.2	▲6.3

※【常用】とは雇用契約において雇用期間の定めがないか又は4か月以上の雇用期間が定められているものです。



● 産業別新規求人受取状況(フルタイム+パートタイム)

○ 前年同月比で増加した業種			○ 前年同月比で減少した業種				
No.	業種名	増加数(人)	割合(%)	No.	業種名	減少数(人)	割合(%)
①	E 製造業 (09~32)	68	29.6	①	I 卸・小売業(50~61)	▲46	▲14.3
②	H 運輸・郵便業 (42~49)	26	28.0	②	SF 公務(97~99)	▲40	▲40.0
③	G 情報通信業(37~41)	12	66.7	③	M 宿泊・飲食サービス業 (75~77)	▲33	▲29.5
④	A,B 農林漁業 (01~04)	8	47.1	④	P 医療・福祉業(83~85)	▲31	▲5.7
④	L 学術研究、専門・技術サービス業 (71~74)	8	36.4	⑤	R サービス業 (88~96)	▲29	▲6.9

区分	今 月		前月	前年同月	対前月比	対前年同月比
	月平均	対前月比				
A,B 農林漁業(01~04)	18	▲10.7	25	17	▲10.7	47.1
D 建設業(06~08)	489	▲6.8	371	387	▲6.8	4.1
06 総合工事業	204	▲7.9	176	162	7.9	15.4
E 製造業(09~32)	299	▲31.8	314	230	▲33.0	29.6
09 食料品	53	▲31.8	43	22	▲48.3	31.8
11 繊維・衣料	12	0.0	11	4	0.0	-
12 木材・家具	18	▲11.8	13	14	7.1	11.8
14 パルプ・紙・紙加工品	12	0.0	12	9	33.3	0.0
16 化学工業	12	▲42.9	12	12	▲42.9	0.0
21 窯業・土石製品	15	▲20.0	14	5	▲64.7	20.0
24 金属製品	28	▲86.8	37	34	173.1	86.8
25 はり用機械器具	24	▲336.4	25	28	300.0	336.4
28 電子部品・デバイス・電子回路	18	▲200.0	32	15	2.0	200.0
29 電気機械器具	25	▲10.7	43	17	3.3	10.7
30 情報通信機械器具	17	▲100.0	11	6	▲100.0	100.0
31 輸送用機械器具	13	▲125.0	15	17	1700.0	125.0
30, 32 その他の製造業	10	▲50.0	46	8	▲50.0	50.0
G 情報通信業(37~41)	55	▲66.7	40	33	▲9.1	66.7
39 情報サービス	47	▲61.1	36	21	▲6.5	61.1
H 運輸・郵便業(42~49)	135	▲28.0	129	106	60.8	28.0
43 道路旅客運送業	32	▲277.8	26	20	9.0	277.8
44 道路貨物運送業	91	▲3.7	89	92	90.2	3.7
I 卸・小売業(50~61)	572	▲14.3	491	387	▲21.4	14.3
50~55 卸売業	113	▲49.6	131	108	▲57.9	49.6
56~61 小売業	461	▲7.0	360	279	4.4	7.0
J 金融・保険業(62~67)	19	▲63.2	15	13	250.0	63.2
67 保険業	16	▲14.3	13	11	-	14.3
K 不動産、物品賃貸業(68~70)	43	▲20.5	45	46	10.7	20.5
70 物品賃貸業	25	▲71.4	23	28	▲25.0	71.4
L 学術研究、専門・技術サービス業(71~74)	53	▲36.4	53	45	15.4	36.4
M 宿泊・飲食サービス業(75~77)	136	▲29.5	149	115	▲23.3	29.5
75 宿泊業	38	▲45.5	41	32	▲42.9	45.5
76 飲食業	98	▲17.9	105	81	▲3.5	17.9
N 生活サービス業(78~80)	169	▲2.2	169	137	44.4	2.2
78 洗濯・理容・美容・浴場業	43	▲63.6	45	35	500.0	63.6
O 教育・学習支援業(81~82)	46	▲30.2	37	40	▲22.9	30.2
P 医療・福祉(83~85)	621	▲5.7	592	572	▲16.6	5.7
83 医療業	260	▲20.2	274	265	▲29.2	20.2
85 社会保険、社会福祉、介護事業	359	▲6.9	317	301	▲4.3	6.9
Q 複合サービス業(86~87)	22	▲21.7	17	14	63.6	21.7
86 郵便局	20	▲39.1	16	9	55.6	39.1
R サービス業(他に分類されないもの) (88~96)	427	▲6.9	530	426	18.8	6.9
91 職業紹介・労働者派遣業	202	▲20.9	276	183	▲2.8	20.9
92 その他のサービス業	181	▲19.9	72	209	41.8	19.9
ST 公務(97~99)	65	▲40.0	72	81	▲43.9	40.0
産業計	3,176	▲2.6	3,132	3,012	▲2.6	2.6

III 求人倍率の推移

※【求人倍率】とは、求職者に対する求人数の割合です。

項目	H28年度	H29年度	H30年度	H31・R元年度	R2年度	R3年度	R4年度	今 月	前月	前年同月	対前月比	対前年同月比
新規求人倍率(いわき)	2.14	2.12	2.21	2.14	1.91	1.99	2.02	1.46	1.81	1.50	▲0.35	▲0.04
有効求人倍率(いわき)	1.67	1.59	1.62	1.57	1.33	1.29	1.31	1.20	1.33	1.15	▲0.13	0.05
有効求人倍率(県)	1.43	1.47	1.52	1.48	1.21	1.32	1.43	1.30	1.34	1.41	▲0.04	▲0.11
有効求人倍率(全国)	1.39	1.54	1.62	1.55	1.10	1.16	1.31	1.26	1.28	1.32	▲0.02	▲0.06