

Front Line

Front Line（フロントライン）とは「最前線」という意味です。相双地区は東日本大震災・原発事故の被災地であり、日本の雇用の最前線であることから、その状況をわかりやすく伝える情報誌として、このような名称としました。

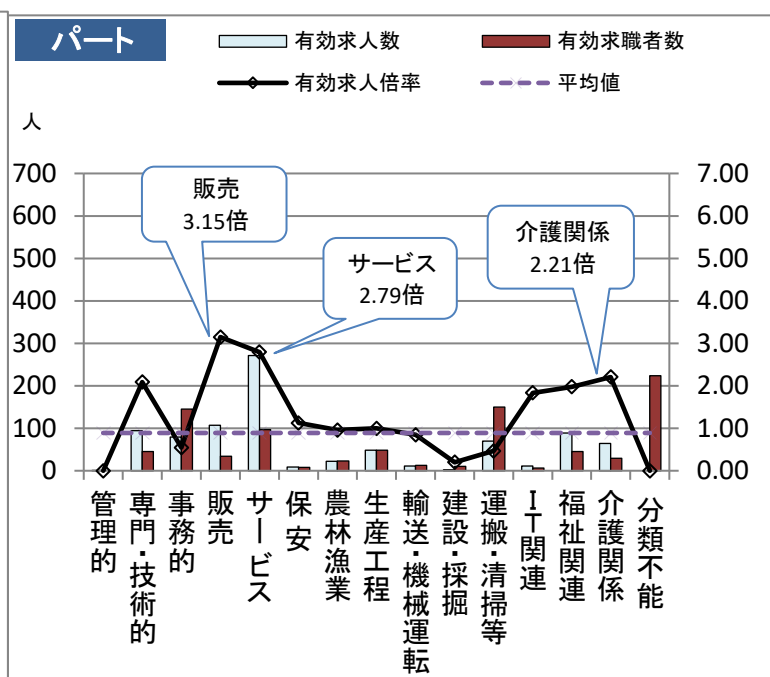
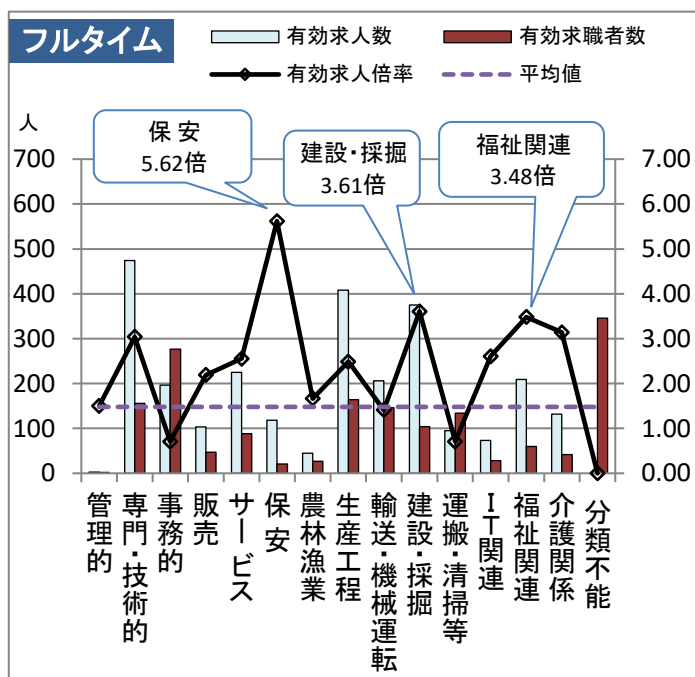
ハローワークは正社員の雇用を推進しています

正社員雇用を推進している企業が期待している代表的なメリットは「人材確保のしやすさ」と「定着の良さ」です。よりよい人材確保のためにも正社員雇用についてご検討ください。

<最新の雇用失業情勢データ> 令和6年4月分

有効求人倍率 相双地区 1.35倍 (前月比 -0.19ポイント)

(新規求人倍率 相双地区 1.51倍 (前月比 -0.81ポイント))

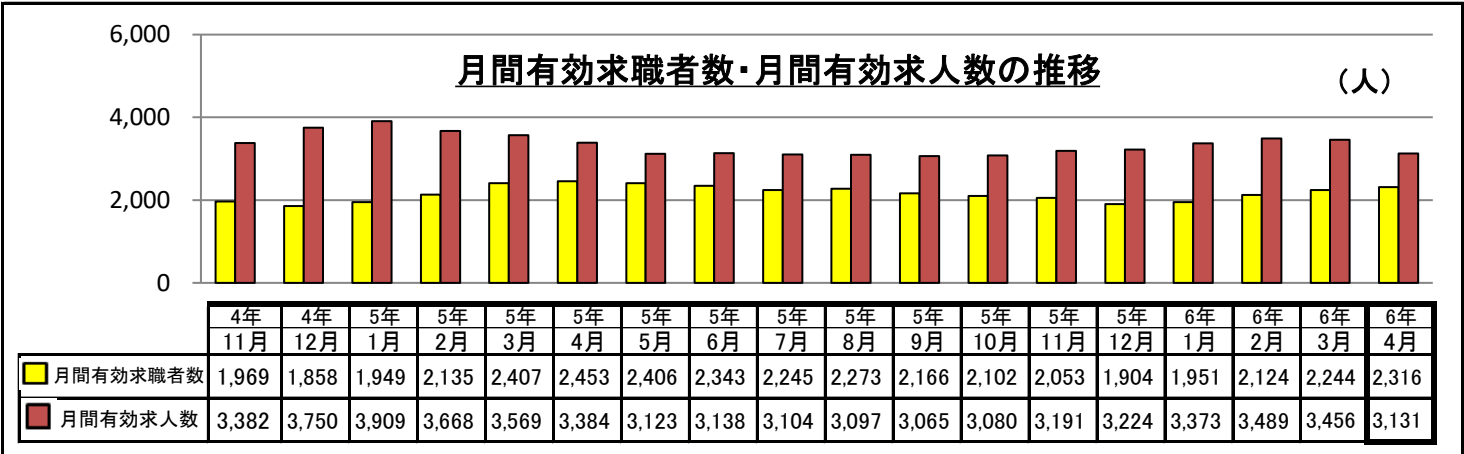
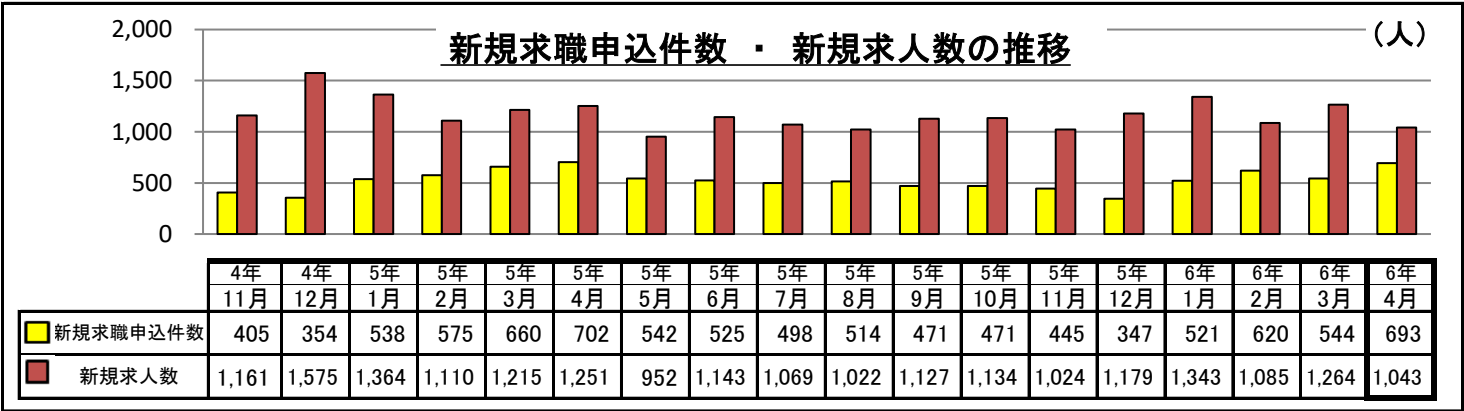


職業別賃金情報 及び 職業別バランスシート (臨時求人を除く)

職業	フルタイム		パートタイム		有効求人人数		有効求職者数		有効求人倍率	
	新規求人 平均賃金 【千円】	新規求職 希望賃金 【千円】	新規求人 平均賃金 【十円】	新規求職 希望賃金 【十円】	フルタイム 【人】	パートタイム 【人】	フルタイム 【人】	パートタイム 【人】	フルタイム	パートタイム
職業計	234	219	109	99	2,248	714	1,512	797	1.49	0.90
A 管理的	220	0	0	0	3	1	2	0	1.50	-
B 専門・技術的	280	264	131	111	474	94	156	45	3.04	2.09
建築・土木技術者	311	377	100	100	153	5	32	2	4.78	2.50
看護師等	244	220	145	115	64	22	15	16	4.27	1.38
C 事務的	204	194	105	95	196	79	277	145	0.71	0.54
D 販売	256	168	102	92	103	107	47	34	2.19	3.15
商品販売	210	160	100	92	35	103	33	33	1.06	3.12
営業	264	200	117	0	66	4	13	1	5.08	4.00
E サービス	212	184	110	93	225	271	88	97	2.56	2.79
飲食物調理	216	180	105	93	42	50	19	34	2.21	1.47
接客・給仕	249	145	115	90	32	106	14	20	2.29	5.30
F 保安	197	186	0	95	118	9	21	8	5.62	1.13
G 農林漁業	216	206	103	103	45	22	27	23	1.67	0.96
H 生産工程	201	200	104	96	408	48	164	48	2.49	1.00
I 輸送・機械運転	257	264	98	95	206	11	146	13	1.41	0.85
自動車運転等	255	261	98	95	122	10	86	10	1.42	1.00
建設機械運転等	259	273	0	0	75	1	49	2	1.53	0.50
J 建設・採掘	248	258	0	117	375	2	104	10	3.61	0.20
K 運搬・清掃・包装等	210	196	102	101	95	70	134	150	0.71	0.47
(IT関連)	242	225	123	0	73	11	28	6	2.61	1.83
(福祉関連)	222	197	123	105	209	89	60	45	3.48	1.98
<うち介護関係>	204	188	115	96	132	64	42	29	3.14	2.21
分類不能	0	217	0	99	0	0	346	224	0.00	0.00

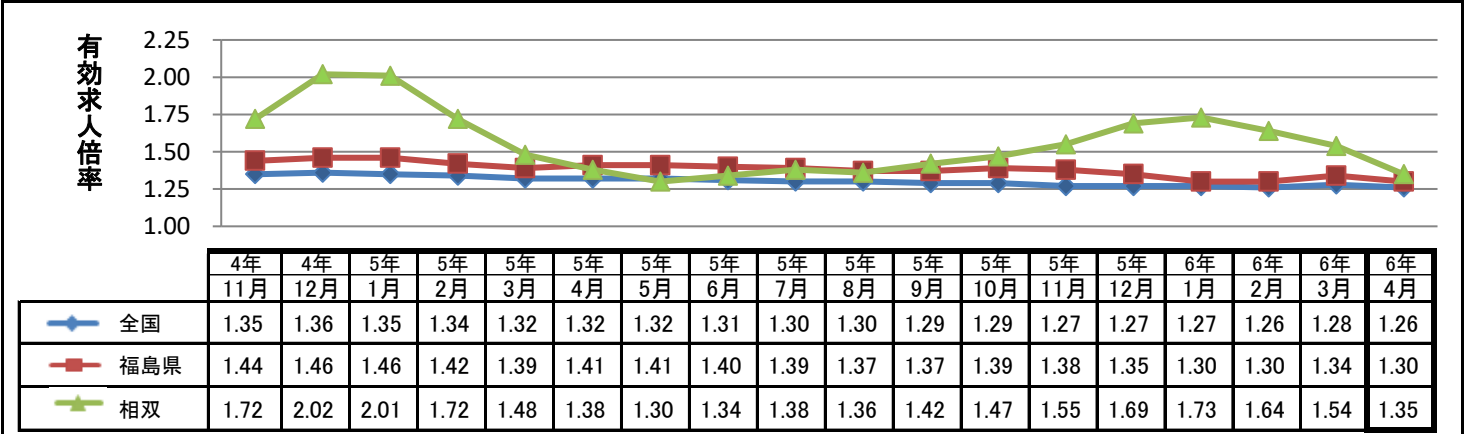
ハローワークインターネットサービスの機能拡充に伴い、令和3年9月以降の数値には、ハローワークに来所せず、オンライン上で求職登録した求職者数や、求職者がハローワークインターネットサービスの求人に直接応募した就職件数等が含まれている。

管内の求人・求職者数の推移



職業紹介状況報告(様式1号)より集計

全国・福島県・相双の有効求人倍率の推移



<最新の雇用失業情勢データ> 令和6年4月分

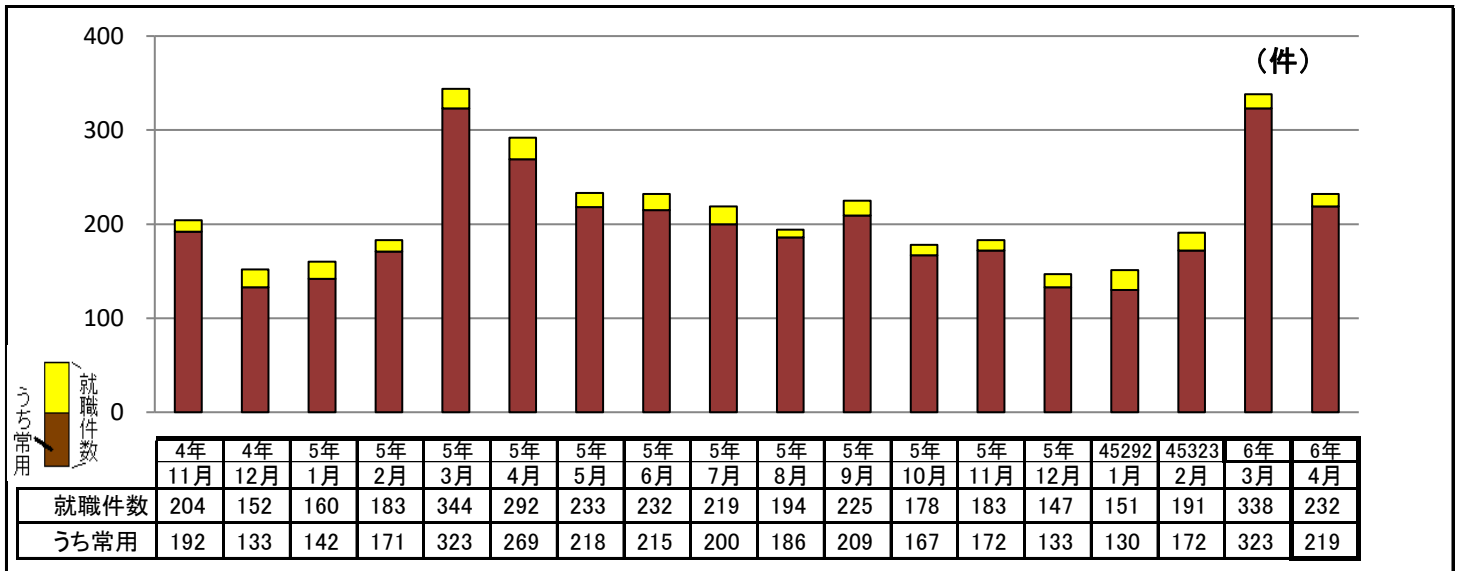
有効求人倍率	相双地区	<u>1.35</u> 倍	(前月比 <u>-0.19</u> ポイント)
	全国	<u>1.26</u> 倍	(前月比 <u>-0.02</u> ポイント)
	福島県	<u>1.30</u> 倍	(前月比 <u>-0.04</u> ポイント)

(注) 全国及び福島県の月間有効求人倍率は季節調整値、相双は原数値となる。(福島労働局公表)
季節調整値は毎年1回(1月データ公表時)、過去にさかのぼって見直しが行われる。

完全失業率	全国	<u>2.6</u> %	(前月比 <u>±0</u> ポイント)
完全失業者数	全国	<u>193</u> 万人	(前月比 <u>+8</u> 万人)

完全失業率・完全失業者数は季節調整値となる。出典は総務省統計局「労働力調査」

管内の月別就職件数の推移



年代別有効求職者 分布状況

年齢	有効 常用求職者数 (パートを含む 常用のみ)						対前月比
	当月			前月			
	当月 R06年4月	前年同月 R05年4月	対前年同月 増 減	当月 R06年3月	前年同月 R05年3月	対前年同月 増 減	
合計	2,309人	2,444人	▲ 135人	2,236人	2,401人	▲ 165人	73人
全体に対する割合	100%	100%		100%	100%		
～ 19歳	20人	22人	▲ 2人	18人	22人	▲ 4人	2人
	0.9%	0.9%	▲ 9.1%	0.8%	0.9%	▲ 18.2%	11.1%
20 ～ 29歳	344人	360人	▲ 16人	327人	360人	▲ 33人	17人
	14.9%	14.7%	▲ 4.4%	14.6%	15.0%	▲ 9.2%	5.2%
30 ～ 39歳	356人	407人	▲ 51人	379人	411人	▲ 32人	▲ 23人
	15.4%	16.7%	▲ 12.5%	16.9%	17.1%	▲ 7.8%	▲ 6.1%
40 ～ 49歳	417人	427人	▲ 10人	422人	419人	3人	▲ 5人
	18.1%	17.5%	▲ 2.3%	18.9%	17.5%	0.7%	▲ 1.2%
50 ～ 59歳	498人	529人	▲ 31人	516人	538人	▲ 22人	▲ 18人
	21.6%	21.6%	▲ 5.9%	23.1%	22.4%	▲ 4.1%	▲ 3.5%
60歳 ～	674人	699人	▲ 25人	574人	651人	▲ 77人	100人
	29.2%	28.6%	▲ 3.6%	25.7%	27.1%	▲ 11.8%	17.4%

(紹介月報(様式7号))

管内の雇用保険業務取扱状況 令和6年4月分

	計	男	女
適用事業所数	3,095	-	-
被保険者数	36,561	23,530	13,031
資格取得者数	1,126	703	423
資格喪失者数	1,057	665	392
受給資格決定件数	195	103	92
受給者実人員	437	228	209
支給金額(千円)	52,423	28,866	23,557
再就職手当支給人員	51	34	17
再就職手当支給金額(千円)	21,850	16,167	5,682



マスクキャラクター
「ワークス」

※支給金額は千円未満を切り捨てています。このため本月計とは一致しないことがあります。

令和6年6月1日現在の高年齢者 及び障害者雇用状況報告書

報告期限は令和6年7月16日（火）です。

報告方法

①ハローワークに郵送もしくは持参

様式への記入・入力方法は、最寄りのハローワーク（公共職業安定所）にお問い合わせください。

②電子申請（e-Gov）

電子申請の方法や端末設定については、デジタル庁「e-Gov利用者サポートデスク」へお問い合わせください。

e-Gov利用者サポートデスク（デジタル庁）

050-3786-2225 ※全国一律市内通話料金

受付時間 平日9:00~19:00 土日祝9:00~17:00

令和7年3月新規高等学校卒業者の 採用選考期日等

- ハローワークによる求人申込書の受付開始 6月1日
- ※高校生を対象とした求人については、ハローワークにおいて求人の内容を確認したのち、学校に求人が提出されることとなります。
- 企業による学校への求人申込及び学校訪問開始 7月1日
- 学校から企業への生徒の応募書類提出開始 9月5日
- 企業による選考開始及び採用内定開始 9月16日

6月は「外国人雇用啓発月間」です。

外国人を雇用している事業主の皆さん
守るべき雇用ルールを、いま一度チェックしてみましょう

国籍で差別しない公平な採用選考を行っていますか？

労働法令を守り、労働・社会保険に入っていますか？

日本語教育や生活上・職務上の相談に配慮していますか？

安易な解雇はしていませんか？

外国人の雇入れ・離職時に、ハローワークへ
外国人雇用状況届出を出していますか？

