

ハローワーク白河

令和6年6月号



管内人口(令和6年5月1日現在)

県南総数	133,196 人
白河市	56,634 人
西白河郡	48,649 人
東白川郡	27,913 人

白河公共職業安定所
〒961-0074 白河市郭内1-136
白河小峰城合同庁舎 1階
TEL 0248-24-1256

雇用の動き (令和6年4月内容)

【県内概況】

○令和6年4月の有効求人倍率は1.30倍(季節調整値)で、前月を0.04ポイント下回った。
○県内の雇用情勢は、引き続き求人が求職を上回って推移しているものの、求人に弱まりの動きが広がっている。

【管内の雇用失業情勢】

○4月の県南地域の有効求人倍率は1.06倍(原数値)で、前月を0.13ポイント下回った。
○新規求人の動向は、前年同月に比べ11.3%減少。主な産業で増加したのは、サービス業34.0%、運輸業・郵便業11.8%増加。減少したのは、建設業▲22.4%、製造業▲19.6%、医療・福祉▲15.2%、卸売・小売業▲13.6%、宿泊・飲食サービス業▲3.4%減少。
○新規求職者(常用)の動向は、前年同月に比べ12.5%増加。年齢別で増加したのは、50歳～59歳46.5%、40～49歳17.6%、30～39歳16.7%、29歳以下9.8%増加。減少したのは、60歳以上▲2.5%減少となっている。離職理由別では、在職者21.5%、自己都合離職者12.2%、事業主都合離職者11.7%、定年退職・前職自営・その他9.1%、無業者1.6%増加。

☆全国完全失業率

2.6% (前月比 0.00 ポイント)

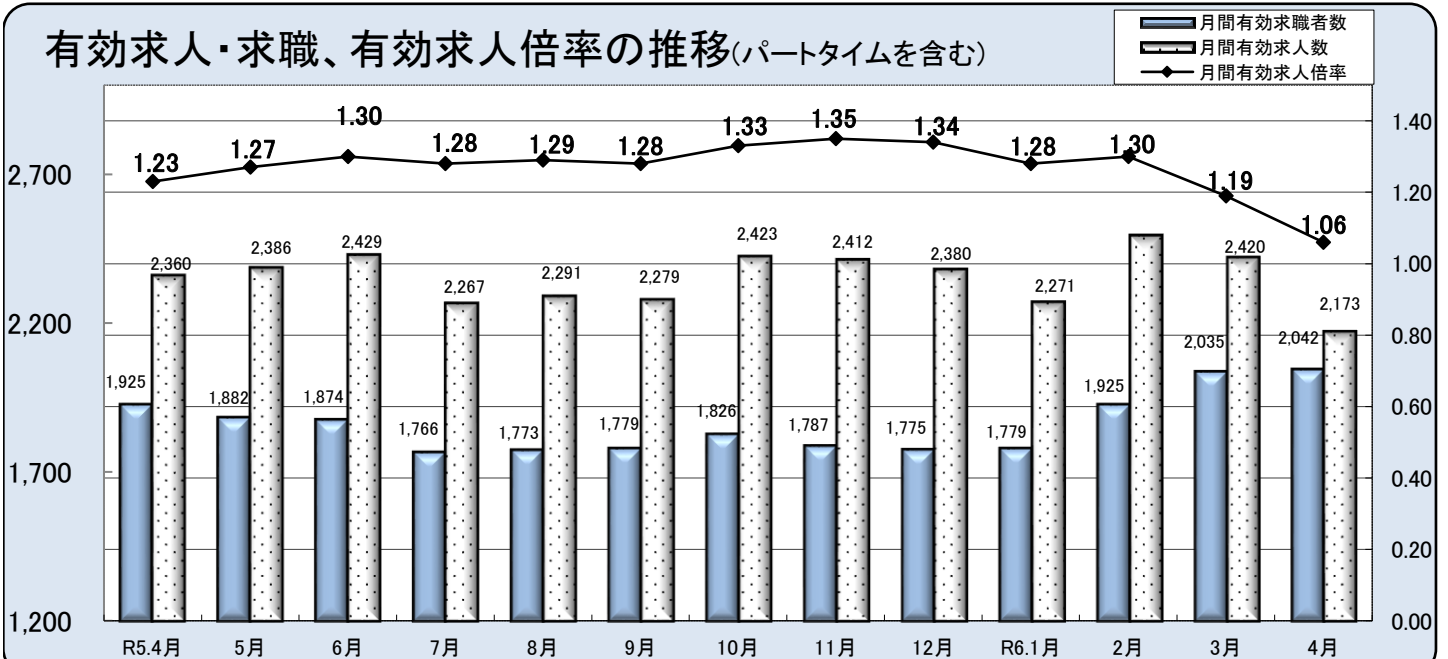
☆有効求人倍率 【全国】
【福島県】
【管内】

1.26倍 (前月比 -0.02 ポイント)
1.30倍 (前月比 -0.04 ポイント)
1.06倍 (前月比 -0.13 ポイント)

※福島県、全国の有効求人倍率は季節調整値です。



有効求人・求職、有効求人倍率の推移(パートタイムを含む)



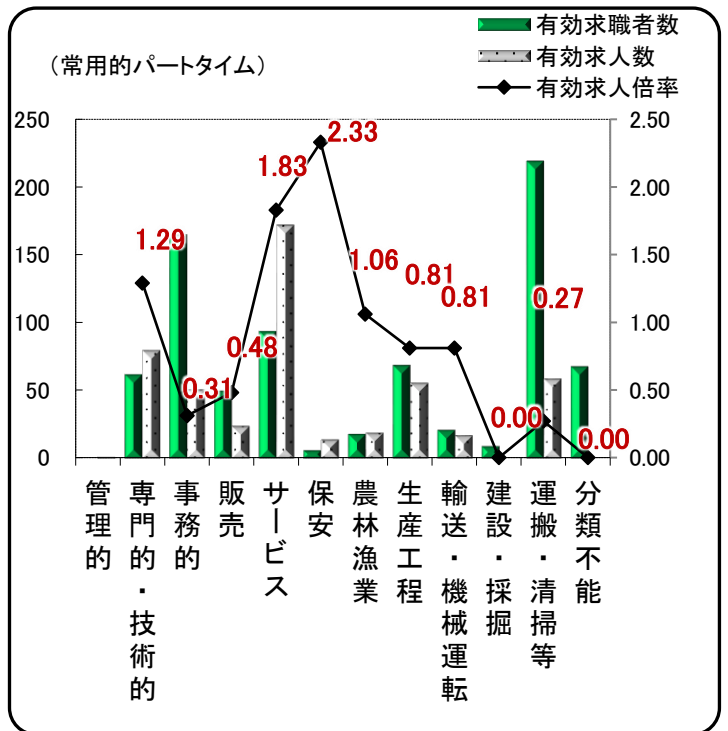
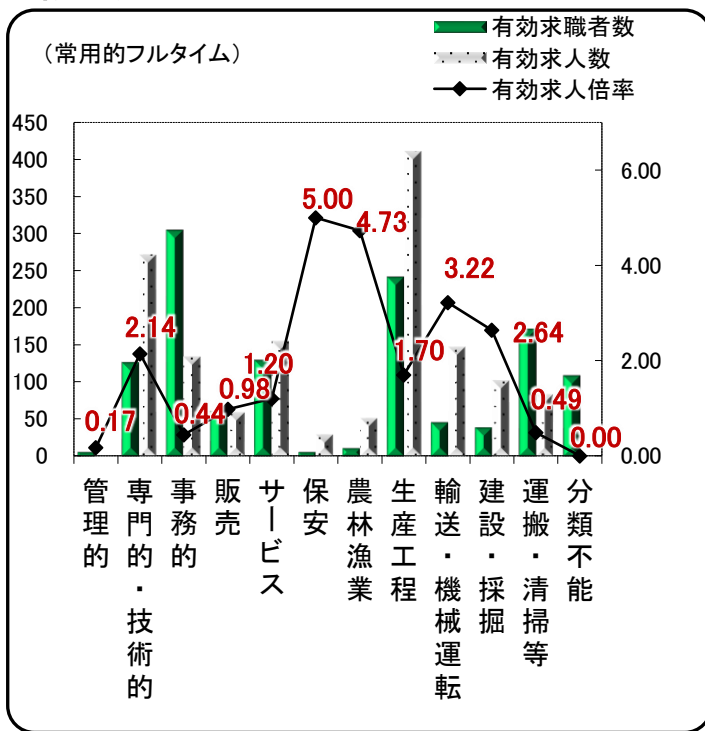
○一般職業紹介状況

区分	項目	令和6年4月			前月		前年同月	
		男	女	うち常用	計	うち常用	計	うち常用
1	新規求人数	689	-	607	716	658	777	737
2	月間有効求人数	2,173	-	1,945	2,420	2,171	2,360	2,099
3	新規求職申込件数	624	290	334	623	529	557	554
	うち中高年	361	189	172	361	281	328	325
4	月間有効求職者数	2,042	987	1,051	2,035	1,997	1,925	1,915
	うち中高年	1,124	592	531	1,119	1,069	1,059	1,052
5	紹介件数	445	202	243	537	494	360	329
	うち中高年	212	107	105	311	284	177	158
6	就職件数	187	85	102	257	238	176	160
7	充足数	159	-	150	247	229	174	160
8	新規求人倍率	1.10	-	0.97	1.35	1.24	1.39	1.33
9	有効求人倍率	1.06	-	0.96	1.19	1.09	1.23	1.10

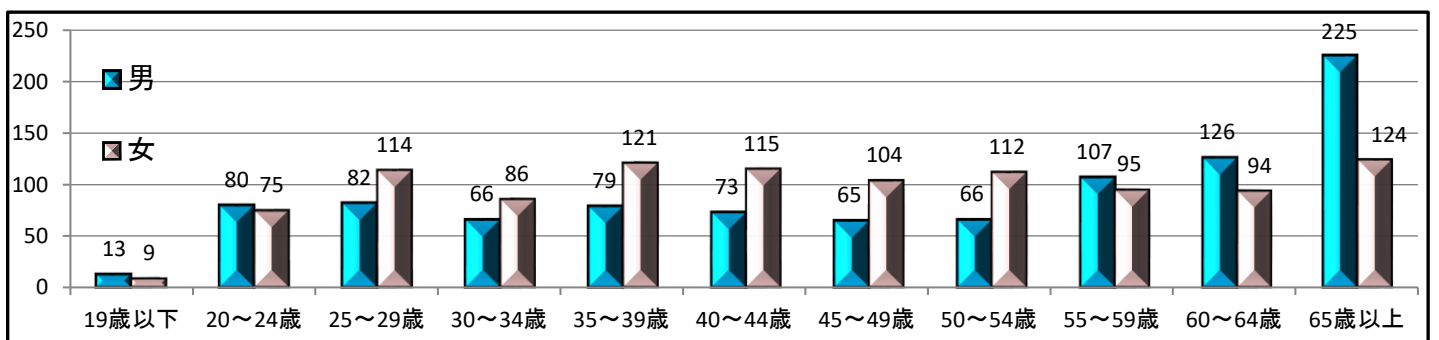
※学卒を除きパートを含みます。

注)男女別を記載しないで求職登録が可能のため、男女計が一致しない場合があります。

○職業別バランスシート(常用)



○求職者数情報(常用・月間有効求職者数)



※学卒は含まれておりません。

○職業別賃金情報(常用)

(単位:円 月額)

(単位:円 時給)

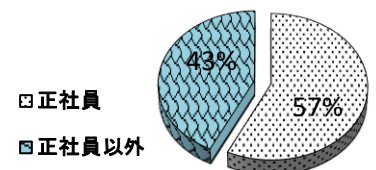
項 目	フルタイム				パートタイム				
	求人賃金		求職希望賃金		求人賃金		求職希望賃金		
	下限賃金	上限賃金	男	女	下限賃金	上限賃金	男	女	
職業別	管理的職業	400,000	400,000	275,000	-	-	-	-	-
	専門的・技術的職業	194,809	266,059	438,125	207,600	1,188	1,524	950	1,012
	事務的職業	176,775	231,107	214,231	182,759	1,006	1,015	996	935
	販売の職業	174,433	228,887	220,909	150,000	951	1,011	950	914
	サービスの職業	180,013	220,826	217,059	181,200	1,002	1,093	1,033	931
	保安の職業	-	-	-	200,000	1,000	1,062	1,000	900
	農林漁業の職業	185,633	244,900	176,667	180,000	1,131	1,156	950	900
	生産工程の職業	192,041	255,841	216,154	170,870	954	974	967	908
	輸送・機械運転の職業	200,197	260,933	193,077	200,000	1,210	1,298	960	-
	建設・採掘の職業	199,112	29,014	226,000	-	-	-	900	-
	運搬・清掃等の職業	187,348	235,804	190,588	168,333	994	1,077	935	934
	分類不能の職業	-	-	211,111	178,333	-	-	935	933

(2) 正社員求人・求職動向

○正社員求人の動向(常用)

	4月	前月	前年同月	対前月比(%)	対前年同月比(%)
正社員新規求人数	394	362	427	8.8	▲ 7.7
正社員有効求人数	1182	1284	1258	▲ 7.9	▲ 6.0

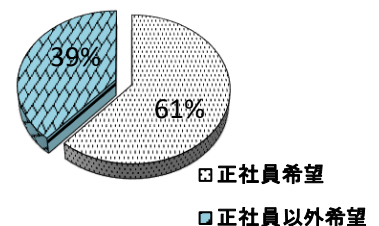
正社員求人割合(新規求人)



○正社員希望者の動向

	4月	前月	前年同月	対前月比(%)	対前年同月比(%)
正社員希望求職者数(常用)	1,254	1,234	1,162	1.6	7.9
月間有効求職者数(全数)	2,042	2,035	1,925	0.3	6.1

正社員希望割合



※【正社員】とは、常用フルタイムで、勤め先で正社員・正職員などと呼ばれる正規労働者です。

(3) 雇用保険業務取扱状況

項 目	区 分	4 月			前 月		前 年 同 月		
		計	男	女	計	増 減	計	増 減	
	月末適用事業所数	2,436	*	*	2,438	▲ 2	2,458	▲ 22	
適 用	月末被保険者数	40,208	24,210	15,998	40,218	▲ 10	40,183	25	
	資格取得数	1,042	521	521	442	600	1,056	▲ 14	
	資格喪失数	1,087	536	551	417	670	935	152	
給 付	基本手当	受給資格決定件数	204	93	111	126	78	159	45
		受給者実人員	427	190	237	408	19	359	68
		支給金額(千円)	48,972	24,895	2,077	46,751	2,221	42,569	6,403
	高年齢	受給資格決定件数	48	34	14	35	13	60	▲ 12
		受給者数	65	44	21	59	6	43	22
		支給金額(千円)	15,865	11,449	4,416	13,882	1,983	9,922	5,943

※支給金額は千円未満を切り捨てています。このため本月計とは一致しない場合があります。

事業主の皆さまへ

令和7年3月新規学校卒業予定者対象求人のお願

6月1日から令和7年3月新規高等学校卒業予定者対象の求人受付が開始されます。

事業主の皆さまにおかれましては、採用計画を早期にご検討いただき、一人でも多くの学生・生徒に対して雇用の場が確保できるよう、求人の提出をお願いいたします。

また、令和7年3月新規学校卒業予定者の選考等日程は以下のとおりとなっております。


	中 学	高 校 (中卒対象の専修学校高等課程を含む)	大 学 等 (採用選考に関する指針・大学等申し合わせ)
求人受理開始	令和6年6月1日	令和6年6月1日	令和6年2月1日 (職業安定機関取扱)
求人の提示	令和6年7月1日以降 (連絡求人開始)	令和6年7月1日以降	令和6年4月1日以降 (職業安定機関取扱)
推薦開始	令和6年12月1日	令和6年9月5日 (文書到達日)	令和6年6月1日 (大学等申合せ)
選考開始	令和6年12月1日	令和6年9月16日	令和6年6月1日
採用内定(通知)	令和6年12月1日以降	令和6年9月16日以降	令和6年10月1日以降
就業開始日	令和7年4月1日 (労働基準法第56条による)労働 実習・研修等含む	卒業後 実習・研修等含む	—
文書募集	行わない	令和6年7月1日以降	—

いまどき ネット活用術 求人者マイページのススメ

求人者マイページは、ハローワーク及びハローワークインターネットサービスを利用して求職者の募集・採用選考を行うことを希望する求人者を対象に、募集、選考活動に必要なサービスを提供するものです。

【求人者マイページのメリット】

- ・求人をネットから申し込める
- ・求人の公開が早い
- ・求人内容の変更・取消ができる
- ・応募者の管理ができる
- ・選考結果の登録ができる
- ・求職者情報を検索できる 等

【登録は 】 [ハローワークインターネットサービス](https://www.hellowork.mhlw.go.jp) <https://www.hellowork.mhlw.go.jp>



▶ 詳しくは、ハローワーク白河求人担当までお問い合わせください。