

Front Line

Front Line（フロントライン）とは「最前線」という意味です。相双地区は東日本大震災・原発事故の被災地であり、日本の雇用の最前線であることから、その状況をわかりやすく伝える情報誌として、このような名称としました。

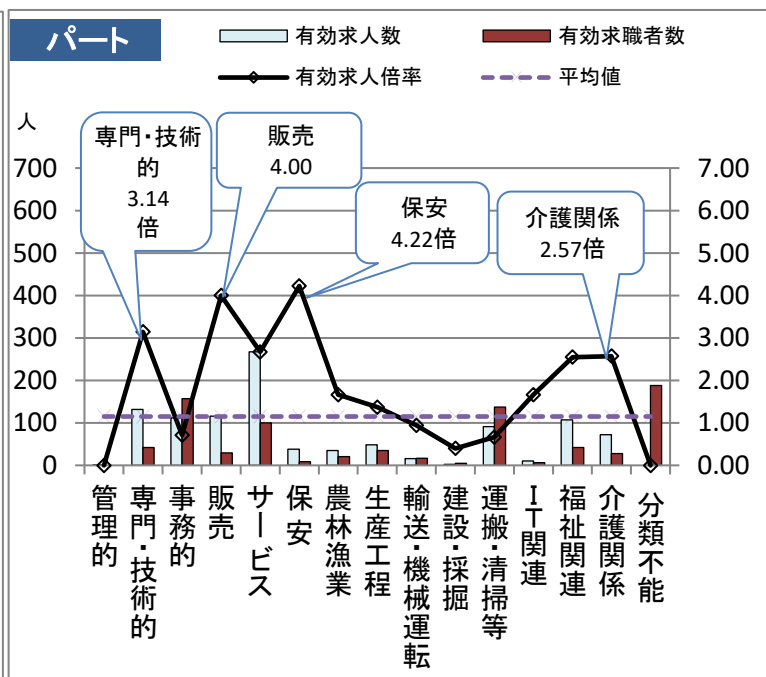
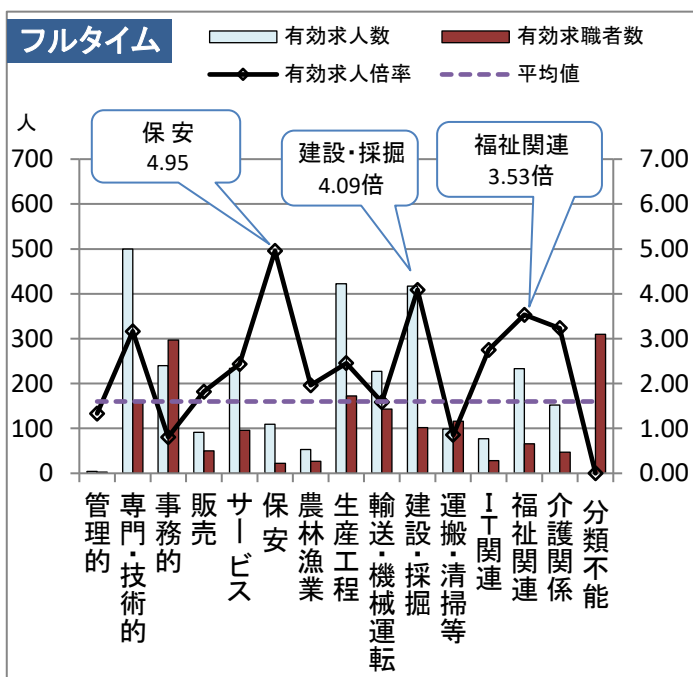
ハローワークは正社員の雇用を推進しています

正社員雇用を推進している企業が期待している代表的なメリットは「人材確保のしやすさ」と「定着の良さ」です。よりよい人材確保のためにも正社員雇用についてご検討ください。

<最新の雇用失業情勢データ> 令和6年3月分

有効求人倍率 相双地区 1.54倍（前月比 -0.10ポイント）

（新規求人倍率 相双地区 2.32倍（前月比 +0.57ポイント）

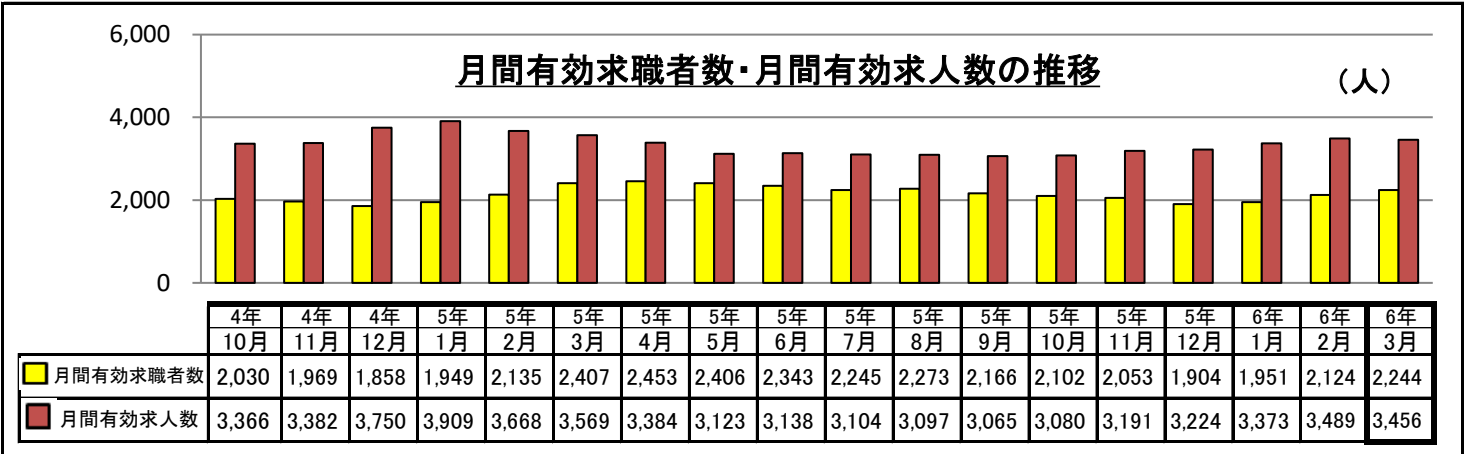
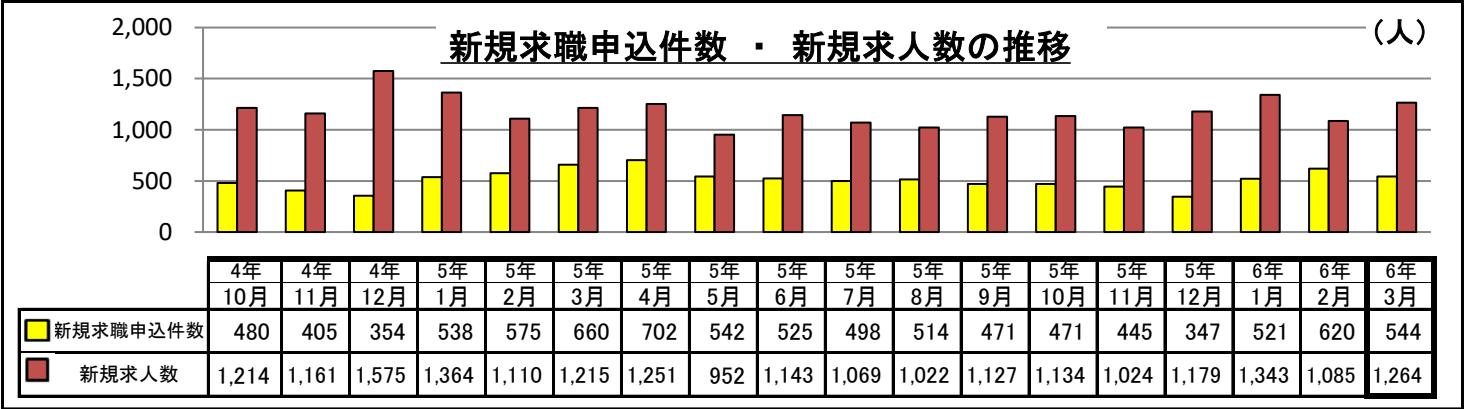


職業別賃金情報 及び 職業別バランスシート（臨時求人を除く）

| 職業 | フルタイム | | パートタイム | | 有効求人人数 | | 有効求職者数 | | 有効求人倍率 | |
|-----------------------|----------------------|----------------------|----------------------|----------------------|--------------|---------------|--------------|---------------|--------|--------|
| | 新規求人 平均賃金 【千円】 | 新規求職 希望賃金 【千円】 | 新規求人 平均賃金 【十円】 | 新規求職 希望賃金 【十円】 | フルタイム 【人】 | パートタイム 【人】 | フルタイム 【人】 | パートタイム 【人】 | フルタイム | パートタイム |
| 職業計 | 236 | 213 | 109 | 96 | 2,396 | 858 | 1,496 | 740 | 1.60 | 1.16 |
| A 管理的 | 226 | 0 | 0 | 0 | 4 | 1 | 3 | 0 | 1.33 | - |
| B 専門・技術的 | 258 | 241 | 144 | 107 | 500 | 132 | 158 | 42 | 3.16 | 3.14 |
| 建築・土木技術者 | 308 | 319 | 101 | 0 | 165 | 6 | 26 | 1 | 6.35 | 6.00 |
| 看護師等 | 239 | 200 | 126 | 120 | 71 | 29 | 17 | 14 | 4.18 | 2.07 |
| C 事務的 | 213 | 173 | 104 | 94 | 240 | 112 | 297 | 157 | 0.81 | 0.71 |
| D 販売 | 229 | 235 | 95 | 98 | 91 | 116 | 50 | 29 | 1.82 | 4.00 |
| 商品販売 | 185 | 246 | 95 | 98 | 36 | 113 | 36 | 28 | 1.00 | 4.04 |
| 営業 | 261 | 217 | 98 | 0 | 53 | 3 | 13 | 1 | 4.08 | 3.00 |
| E サービス | 200 | 174 | 107 | 96 | 234 | 267 | 96 | 100 | 2.44 | 2.67 |
| 飲食物調理 | 209 | 163 | 103 | 94 | 35 | 51 | 21 | 33 | 1.67 | 1.55 |
| 接客・給仕 | 219 | 198 | 104 | 96 | 29 | 90 | 15 | 22 | 1.93 | 4.09 |
| F 保安 | 198 | 188 | 116 | 100 | 109 | 38 | 22 | 9 | 4.95 | 4.22 |
| G 農林漁業 | 204 | 177 | 103 | 107 | 53 | 35 | 27 | 21 | 1.96 | 1.67 |
| H 生産工程 | 219 | 216 | 96 | 92 | 422 | 48 | 172 | 35 | 2.45 | 1.37 |
| I 輸送・機械運転 | 260 | 250 | 111 | 90 | 227 | 16 | 143 | 17 | 1.59 | 0.94 |
| 自動車運転等 | 265 | 248 | 106 | 90 | 138 | 15 | 83 | 13 | 1.66 | 1.15 |
| 建設機械運転等 | 265 | 265 | 120 | 0 | 79 | 1 | 49 | 3 | 1.61 | 0.33 |
| J 建設・採掘 | 269 | 241 | 0 | 90 | 417 | 2 | 102 | 5 | 4.09 | 0.40 |
| K 運搬・清掃・包装等 (IT関連) | 215 | 208 | 102 | 96 | 99 | 91 | 116 | 137 | 0.85 | 0.66 |
| (福祉関連) | 201 | 271 | 105 | 0 | 77 | 10 | 28 | 6 | 2.75 | 1.67 |
| 〈うち介護関係〉 | 210 | 179 | 113 | 101 | 233 | 107 | 66 | 42 | 3.53 | 2.55 |
| 分類不能 | 192 | 173 | 103 | 96 | 152 | 72 | 47 | 28 | 3.23 | 2.57 |
| 分類不能 | 0 | 216 | 0 | 96 | 0 | 0 | 310 | 188 | 0.00 | 0.00 |

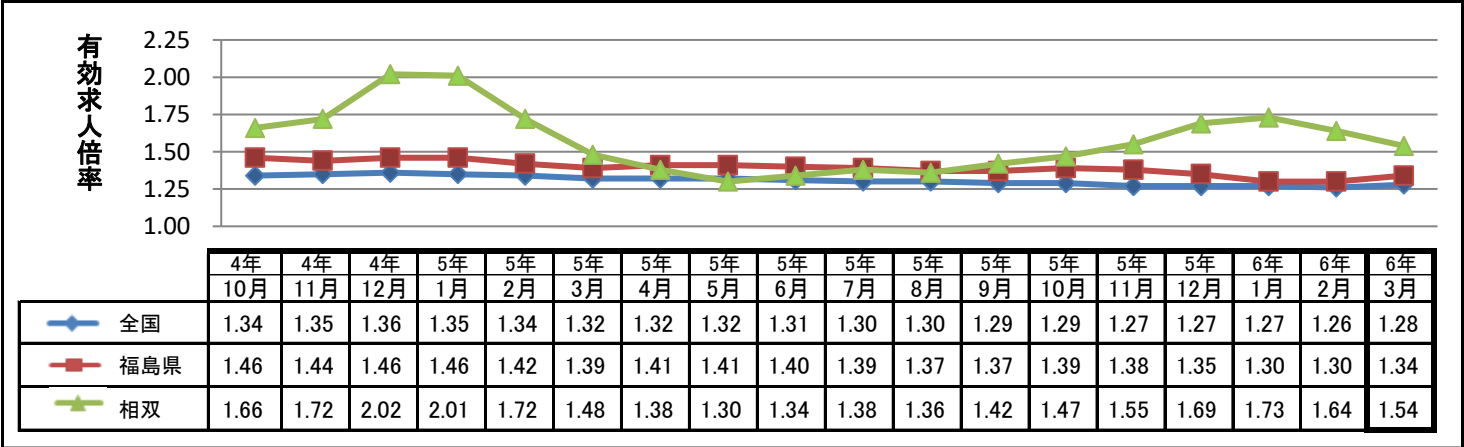
ハローワークインターネットサービスの機能拡充に伴い、令和3年9月以降の数値には、ハローワークに来所せず、オンライン上で求職登録した求職者数や、求職者がハローワークインターネットサービスの求人に直接応募した就職件数等が含まれている。

管内の求人・求職者数の推移



職業紹介状況報告(様式1号)より集計

全国・福島県・相双の有効求人倍率の推移



<最新の雇用失業情勢データ> 令和6年3月分

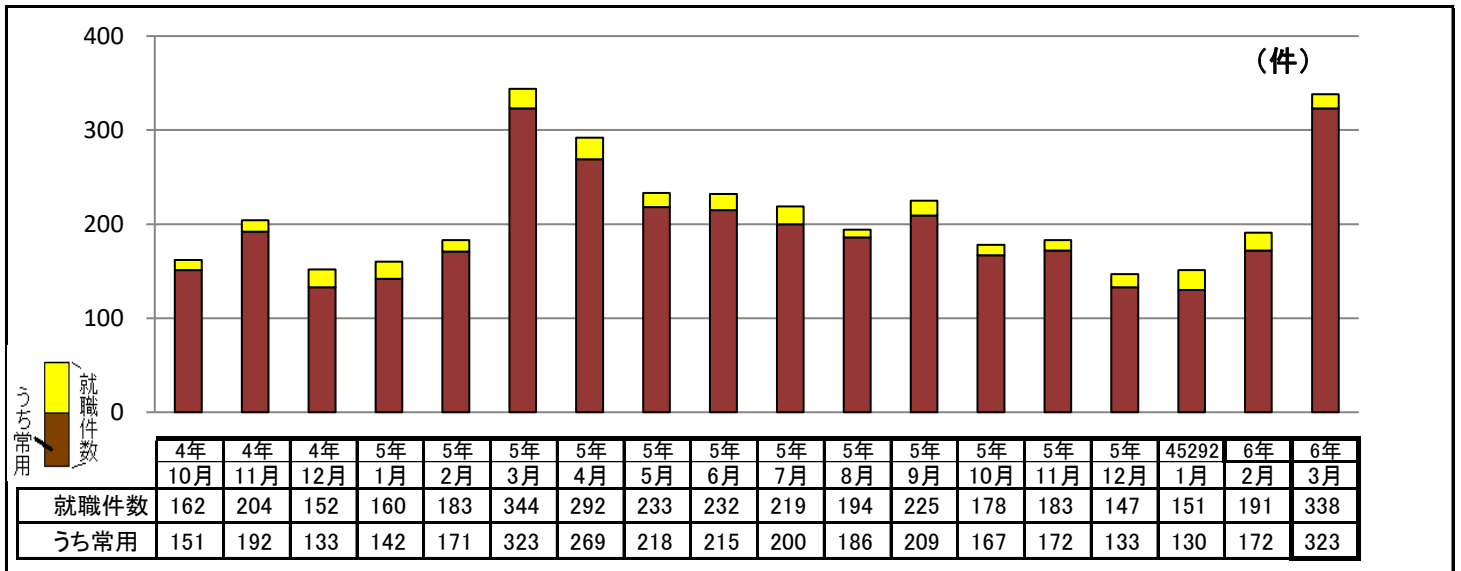
| | | | |
|---------------|-------------|---------------|-------------------------|
| 有効求人倍率 | 相双地区 | 1.54 倍 | (前月比 -0.10 ポイント) |
| | 全国 | 1.28 倍 | (前月比 +0.02 ポイント) |
| | 福島県 | 1.34 倍 | (前月比 +0.04 ポイント) |

(注) 全国及び福島県の月間有効求人倍率は季節調整値、相双は原数値となる。(福島労働局公表)
季節調整値は毎年1回(1月データ公表時)、過去にさかのぼって見直しが行われる。

| | | | |
|---------------|-----------|---------------|------------------------|
| 完全失業率 | 全国 | 2.6 % | (前月比 ±0.0 ポイント) |
| 完全失業者数 | 全国 | 185 万人 | (前月比 +8 万人) |

完全失業率・完全失業者数は季節調整値となる。出典は総務省統計局「労働力調査」

管内の月別就職件数の推移



年代別有効求職者 分布状況

| 年齢 | 有効 常用求職者数 (パートを含む 常用のみ) | | | | | | 対前月比 |
|----------|-------------------------|----------------|--------------|--------------|----------------|--------------|---------|
| | 当月 | | | 前月 | | | |
| | 当月 R06年3月 | 前年同月 R05年3月 | 対前年同月 増 減 | 当月 R06年2月 | 前年同月 R05年2月 | 対前年同月 増 減 | |
| 合計 | 2,236人 | 2,401人 | ▲ 165人 | 2,118人 | 2,128人 | ▲ 10人 | 118人 |
| 全体に対する割合 | 100% | 100% | | 100% | 100% | | |
| ～ 19歳 | 18人 | 22人 | ▲ 4人 | 21人 | 15人 | 6人 | ▲ 3人 |
| | 0.8% | 0.9% | ▲ 18.2% | 1.0% | 0.7% | 40.0% | ▲ 14.3% |
| 20 ～ 29歳 | 327人 | 360人 | ▲ 33人 | 290人 | 347人 | ▲ 57人 | 37人 |
| | 14.6% | 15.0% | ▲ 9.2% | 13.7% | 16.3% | ▲ 16.4% | 12.8% |
| 30 ～ 39歳 | 379人 | 411人 | ▲ 32人 | 349人 | 372人 | ▲ 23人 | 30人 |
| | 16.9% | 17.1% | ▲ 7.8% | 16.5% | 17.5% | ▲ 6.2% | 8.6% |
| 40 ～ 49歳 | 422人 | 419人 | 3人 | 431人 | 376人 | 55人 | ▲ 9人 |
| | 18.9% | 17.5% | 0.7% | 20.3% | 17.7% | 14.6% | ▲ 2.1% |
| 50 ～ 59歳 | 516人 | 538人 | ▲ 22人 | 476人 | 470人 | 6人 | 40人 |
| | 23.1% | 22.4% | ▲ 4.1% | 22.5% | 22.1% | 1.3% | 8.4% |
| 60歳 ～ | 574人 | 651人 | ▲ 77人 | 551人 | 548人 | 3人 | 23人 |
| | 25.7% | 27.1% | ▲ 11.8% | 26.0% | 25.8% | 0.5% | 4.2% |

(紹介月報(様式7号))

管内の雇用保険業務取扱状況 令和6年3月分

| | 計 | 男 | 女 |
|---------------|--------|--------|--------|
| 適用事業所数 | 3,104 | - | - |
| 被保険者数 | 36,515 | 23,507 | 13,008 |
| 資格取得者数 | 479 | 333 | 146 |
| 資格喪失者数 | 494 | 329 | 165 |
| 受給資格決定件数 | 95 | 55 | 40 |
| 受給者実人員 | 370 | 190 | 180 |
| 支給金額(千円) | 44,783 | 25,555 | 19,227 |
| 再就職手当支給人員 | 26 | 16 | 10 |
| 再就職手当支給金額(千円) | 12,070 | 8,322 | 3,747 |



マスクットキャラクター
「ワークス」

※支給金額は千円未満を切り捨てています。このため本月計とは一致しないことがあります。

障害者の法定雇用率引上げと支援策の強化について

障害に関係なく、希望や能力に応じて、誰もが職業を通じた社会参加のできる「共生社会」実現の理念の下、全ての事業主に、法定雇用率以上の割合で障害者を雇用する義務があります。この法定雇用率の引上げと、障害者雇用の支援策の強化についてお知らせいたします。

Point

①

障害者の法定雇用率が段階的に引き上げられます。(令和6年4月以降)

| | 令和5年度 | | 令和6年4月 | | 令和8年7月 |
|------------|---------|---|----------------|---|-------------|
| 民間企業の法定雇用率 | 2.3% | ⇒ | <u>2.5%</u> | ⇒ | <u>2.7%</u> |
| 対象事業主の範囲 | 43.5人以上 | | <u>40.0人以上</u> | | 37.5人以上 |

▶障害者を雇用しなければならない対象事業主には、以下の義務があります。

- ◆ 毎年6月1日時点での障害者雇用状況のハローワークへの報告
- ◆ 障害者の雇用の促進と継続を図るための「障害者雇用推進者」の選任（努力義務）

Point

②

除外率が引き下げられます。(令和7年4月以降)

除外率が、各除外率設定業種ごとにそれぞれ10ポイント引き下げられ、令和7年4月1日から以下のように変わります。(現在除外率が10%以下の業種については除外率制度の対象外となります。)

| 除外率設定業種 | 除外率 |
|-------------------------------------|------------|
| ・非鉄金属第一次製錬・精製業 ・貨物運送取扱業（集配利用運送業を除く） | <u>5%</u> |
| ・建設業 ・鉄鋼業 ・道路貨物運送業 ・郵便業（信書便事業を含む） | <u>10%</u> |
| ・港湾運送業 ・警備業 | <u>15%</u> |
| ・鉄道業 ・医療業 ・高等教育機関 ・介護老人保健施設 ・介護医療院 | <u>20%</u> |
| ・林業（狩猟業を除く） | <u>25%</u> |
| ・金属鉱業 ・児童福祉事業 | <u>30%</u> |
| ・特別支援学校（専ら視覚障害者に対する教育を行う学校を除く） | <u>35%</u> |
| ・石炭・亜炭鉱業 | <u>40%</u> |
| ・道路旅客運送業 ・小学校 | <u>45%</u> |
| ・幼稚園 ・幼保連携型認定こども園 | <u>50%</u> |
| ・船員等による船舶運航等の事業 | <u>70%</u> |

