

ハローワーク白河

令和6年4月号



管内人口(令和6年3月1日現在)

県南総数	133,788人
白河市	56,961人
西白河郡	48,747人
東白川郡	28,080人

白河公共職業安定所
〒961-0074 白河市郭内1-136
白河小峰城合同庁舎1階
TEL 0248-24-1256

雇用の動き (令和6年2月内容)

【県内概況】

○令和6年2月の有効求人倍率は1.30倍(季節調整値)で、前月と同水準で推移した。
○県内の雇用情勢は、引き続き求人が求職を上回って推移しているものの、求人に弱まりの動きがみられる。

【管内の雇用失業情勢】

○2月の県南地域の有効求人倍率は1.30倍(原数値)で、前月を0.02ポイント上回った。
○新規求人の動向は、前年同月に比べ11.3%増加。主な産業で増加したのは、建設業54.4%、製造業19.2%、運輸業・郵便業10.0%、医療・福祉13.9%、サービス業4.6%増加。減少したのは、卸売・小売業▲58.1%、宿泊・飲食サービス業27.3%減少。
○新規求職者(常用)の動向は、前年同月に比べ1.4%増加。年齢別で増加したのは、29歳以下15.8%、50~59歳11.8%、40~49歳2.1%増加。減少したのは、30~39歳▲13.9%、60歳以上▲2.0%減少となっている。離職理由別で増加したのは、定年退職・前職自営・その他43.8%、事業主都合離職者23.3%、自己都合離職者9.1%、無業者4.3%増加。減少したのは、在職者▲12.4%減少。

☆全国完全失業率

☆有効求人倍率 【全国】
【福島県】
【管内】

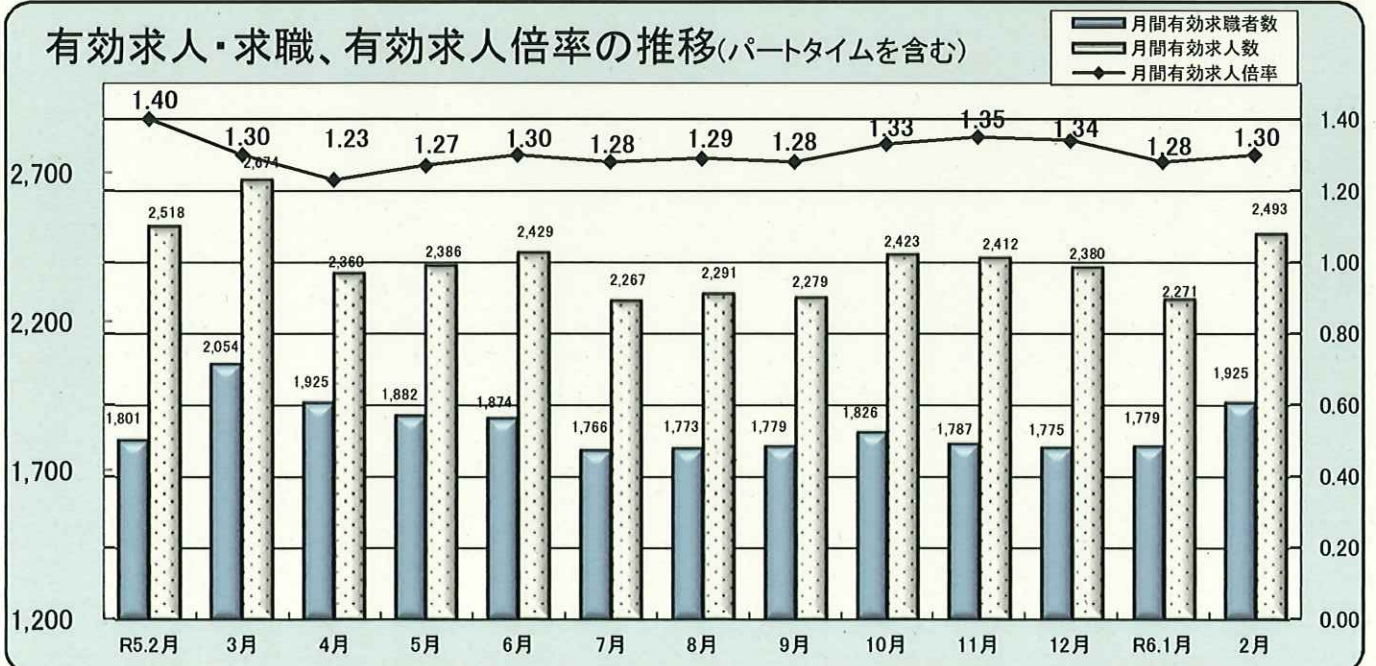
2.6% (前月比 0.20ポイント)

1.26倍 (前月比 -0.01ポイント)
1.30倍 (前月比 0.00ポイント)
1.30倍 (前月比 0.02ポイント)



※福島県、全国の有効求人倍率は季節調整値です。

有効求人・求職、有効求人倍率の推移(パートタイムを含む)



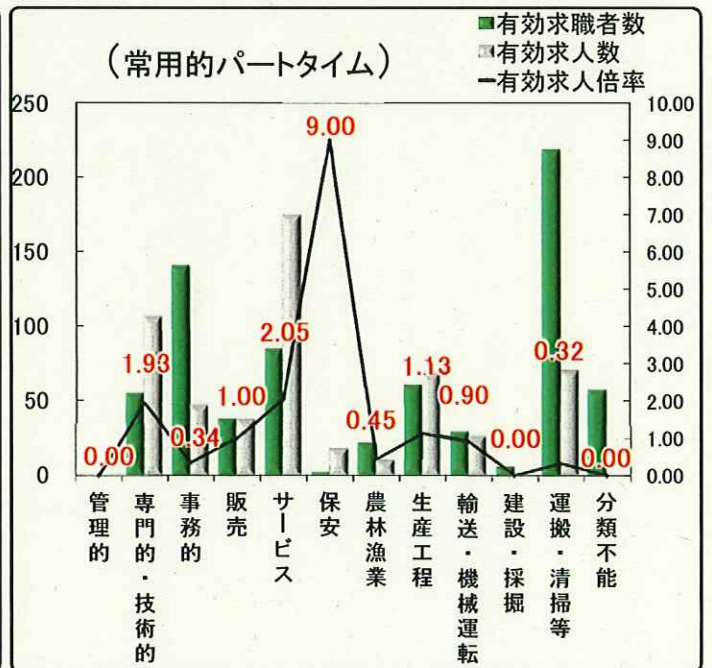
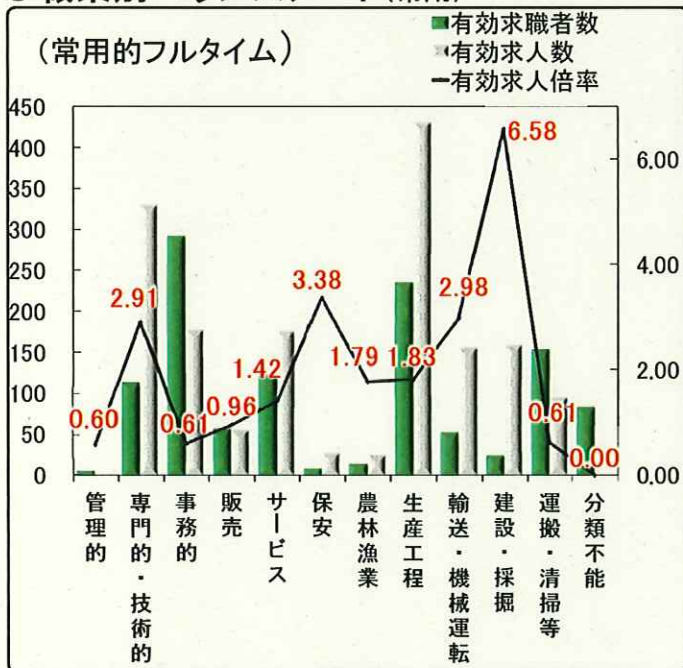
○一般職業紹介状況

区分	項目	令和6年2月			前月		前年同月		
		計	男	女	うち常用	計	うち常用	計	うち常用
1	新規求人数	1,022	-	-	900	832	732	918	787
2	2月間有効求人数	2,493	-	-	2,184	2,271	1,962	2,518	2,089
3	新規求職申込件数	515	212	303	514	479	448	509	507
	うち中高年	292	127	165	291	255	231	280	279
4	4月間有効求職者数	1,925	900	1,023	1,868	1,779	1,713	1,801	1,741
	うち中高年	1,075	540	534	1,027	948	897	1,000	951
5	紹介件数	553	236	317	511	348	311	544	504
	うち中高年	310	139	171	281	190	164	332	504
6	就職件数	140	74	66	126	124	111	132	121
7	充足数	140	-	-	122	108	96	130	115
8	新規求人倍率	1.98	-	-	1.78	1.74	1.63	1.80	1.55
9	有効求人倍率	1.30	-	-	1.19	1.28	1.15	1.40	1.20

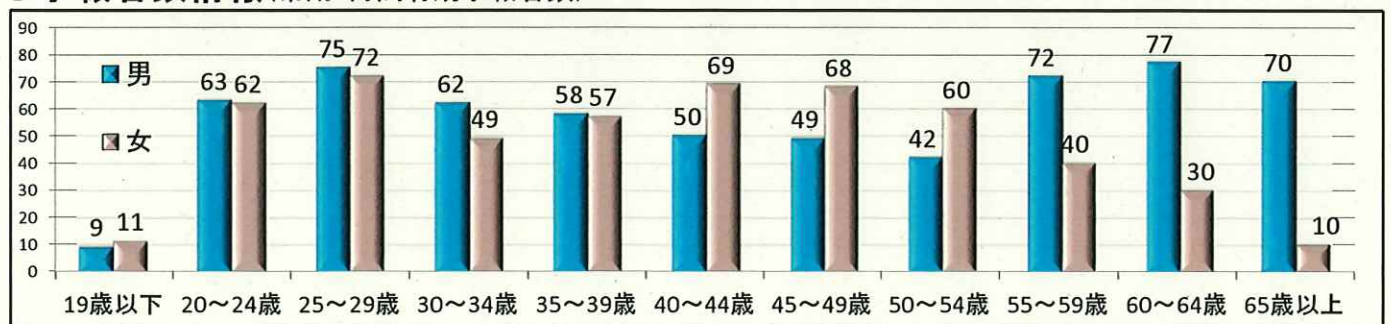
※学卒を除きパートを含みます。

注)男女別を記載しないで求職登録が可能のため、男女計が一致しない場合があります。

○職業別バランスシート(常用)



○求職者数情報(常用・月間有効求職者数)



※学卒は含まれておりません。

○職業別賃金情報（常用）

（単位：円 月額）

（単位：円 時給）

項 目	フルタイム				パートタイム				
	求人賃金		求職希望賃金		求人賃金		求職希望賃金		
	下限賃金	上限賃金	男	女	下限賃金	上限賃金	男	女	
職業別	管理的職業	-	-	350,000	-	-	-	-	-
	専門的・技術的職業	195,596	277,738	227,143	198,235	1,266	1,521	1,500	1,043
	事務的職業	174,534	222,148	197,500	176,528	1,098	1,160	1,043	927
	販売の職業	192,972	278,112	247,143	175,556	953	1,021	1,117	925
	サービスの職業	176,645	231,902	207,692	174,091	961	1,075	900	970
	保安の職業	173,227	209,133	203,333	-	957	990	-	-
	農林漁業の職業	194,785	247,234	203,333	-	994	1,006	1,050	913
	生産工程の職業	179,153	240,545	219,143	172,381	962	1,040	950	918
	輸送・機械運転の職業	200,651	266,945	233,571	-	1,003	1,039	950	-
	建設・採掘の職業	198,528	313,009	215,000	-	-	-	1,000	-
	運搬・清掃等の職業	174,722	224,042	213,182	163,750	1,077	1,139	947	913
	分類不能の職業	-	-	192,500	171,429	-	-	1,033	2,720

（2）正社員求人・求職動向

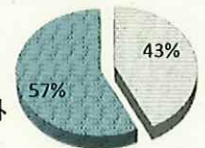
○正社員求人の動向（常用）

	2月	前月	前年同月	対前月比(%)	対前年同月比(%)
正社員新規求人数	437	533	402	▲ 18.0	8.7
正社員有効求人数	1,335	1,255	1,230	6.4	8.5

正社員求人割合(新規求人)

□ 正社員

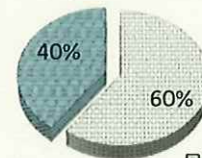
■ 正社員以外



○正社員希望者の動向

	2月	前月	前年同月	対前月比(%)	対前年同月比(%)
正社員希望求職者数(常用)	1,156	1,097	1,092	5.4	5.9
月間有効求職者数(全数)	1,925	1,779	1,801	8.2	6.9

正社員希望割合



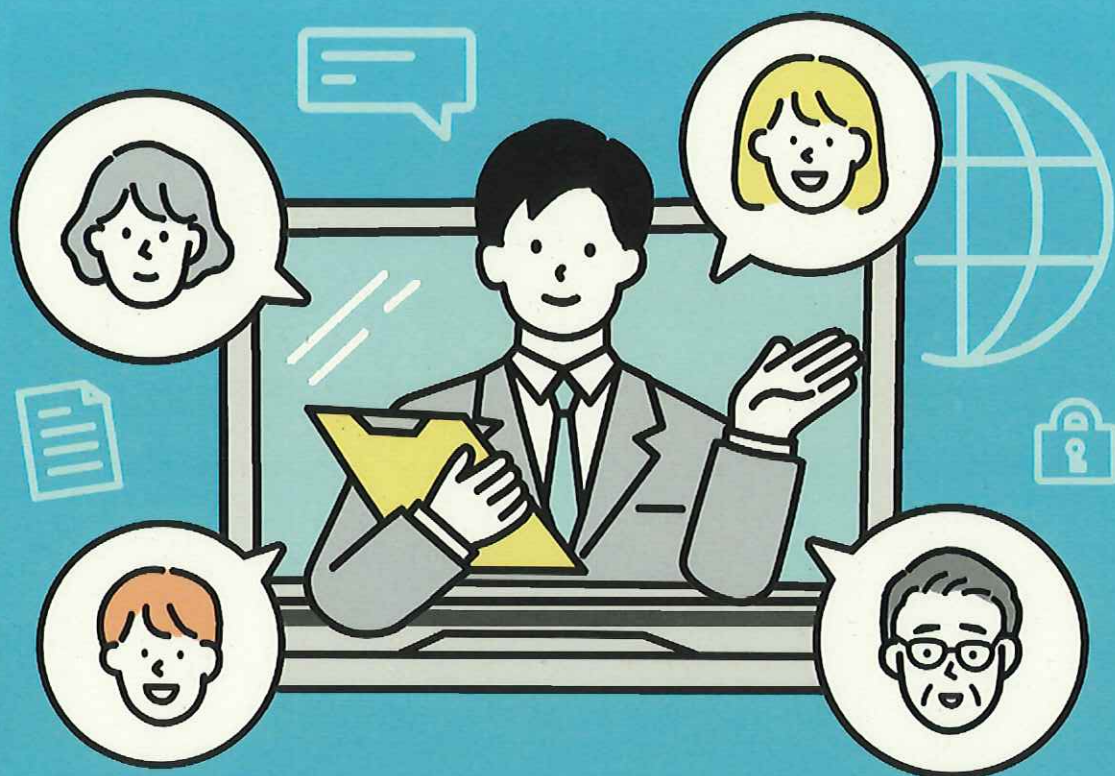
※【正社員】とは、常用フルタイムで、勤め先で正社員・正職員などと呼称される正規労働者です。

（3）雇用保険業務取扱状況

項 目	区 分	2 月			前 月		前 年 同 月		
		計	男	女	計	増 減	計	増 減	
適 用	月末適用事業所数	2,437	*	*	2,437	0	2,436	1	
	月末被保険者数	40,192	24,204	15,988	40,189	3	40,326	▲ 134	
	資格取得数	399	226	173	314	85	344	55	
	資格喪失数	389	220	169	469	▲ 80	359	30	
給 付	基本手当	受給資格決定件数	105	49	56	104	1	99	6
		受給者実人員	417	179	238	427	▲ 10	467	▲ 50
		支給金額(千円)	52,834	24,991	27,842	57,651	▲ 4,817	55,526	▲ 2,692
	高年齢	受給資格決定件数	45	34	11	34	11	25	20
		受給者数	32	25	7	44	▲ 12	52	▲ 20
		支給金額(千円)	8,285	6,797	1,488	9,678	▲ 1,393	11,707	▲ 3,422

※支給金額は千円未満を切り捨てています。このため本月計とは一致しない場合があります。

雇用関係助成金を 電子申請しませんか？



より使いやすく

電子申請できる雇用関係助成金の
対象が拡大しました。

雇用関係助成金の申請についてはこちら

雇用関係助成金

検索 

電子申請には「GビズID」の
申請・取得が必要です。

