

IV 就職状況



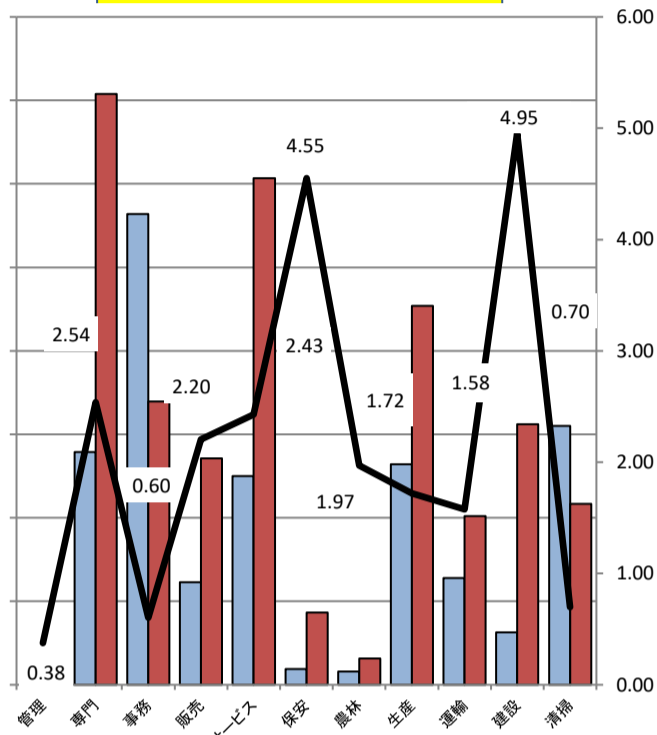
| 項目 | H28年度 月平均 | H28年度 月平均 | H30年度 月平均 | H31・R元年度 月平均 | R2年度 月平均 | R3年度 月平均 | R4年度 月平均 | 今月 | 前月 | 前年同月 | 対前月比 | 対前年 同月比 |
|--------------|--------------|--------------|--------------|-----------------|-------------|-------------|-------------|------|------|------|------|------------|
| 就職件数 | 580 | 575 | 539 | 519 | 438 | 441 | 439 | 478 | 313 | 447 | 52.7 | 6.9 |
| 就職率(新規求職ベース) | 39.1 | 38.8 | 38.2 | 36.8 | 33.1 | 33.6 | 33.1 | 37.5 | 22.3 | 28.6 | 15.2 | 8.9 |

● 職業別就職状況 (常用フルタイムおよび常用パートタイム) * 【旧】厚生労働省編職業分

| 項目 | 新規求職 申込件数 | 有効求職 者数 | 新規求 求人数 | 新規求 求人倍率 | 有効 求人数 | 有効 求人倍率 | 就職 件数 |
|----------------|--------------|------------|------------|-------------|-----------|------------|----------|
| A 管理的職業 | 9 | 16 | 3 | 0.33 | 6 | 0.38 | 0 |
| B 専門的・技術的職業 | 156 | 558 | 465 | 2.98 | 1,415 | 2.54 | 81 |
| C 事務的職業 | 268 | 1,128 | 305 | 1.14 | 679 | 0.60 | 82 |
| D 販売的職業 | 47 | 246 | 215 | 4.57 | 542 | 2.20 | 18 |
| E サービスの職業 | 146 | 500 | 423 | 2.90 | 1,214 | 2.43 | 70 |
| F 保安の職業 | 11 | 38 | 56 | 5.09 | 173 | 4.55 | 11 |
| G 農林漁業の職業 | 6 | 32 | 24 | 4.00 | 63 | 1.97 | 6 |
| H 生産工程の職業 | 129 | 528 | 329 | 2.55 | 908 | 1.72 | 54 |
| I 輸送・機械運転の職業 | 86 | 256 | 138 | 1.60 | 404 | 1.58 | 47 |
| J 建設・採掘の職業 | 32 | 126 | 232 | 7.25 | 624 | 4.95 | 20 |
| K 運搬・清掃・包装等の職業 | 115 | 620 | 159 | 1.38 | 433 | 0.70 | 30 |
| IT関連職業合計 | 26 | 119 | 60 | 2.31 | 174 | 1.46 | 6 |
| 福祉関連職業合計 | 115 | 378 | 381 | 3.31 | 1,134 | 3.00 | 70 |
| うち介護関係 | 68 | 194 | 254 | 3.74 | 765 | 3.94 | 46 |
| 分類不能 | 269 | 1,230 | 0 | 0.00 | 0 | 0.00 | 0 |
| 職業別計 | 1,271 | 5,288 | 2,352 | 1.85 | 6,488 | 1.23 | 434 |

* 新規求職申込件数及び有効求職者数は、ハローワーク利用者のみ登録による件数を計上。
【常用】とは、雇用契約において雇用期間の定めがないか又は4か月以上の雇用期間が定められているものです。

○ 求人・求職バランスシート



V 雇用保険業務取扱状況

| 項目 | H31・R元年度 | R2年度 | R3年度 | R4年度 | 今月 | 前月 | 前年同月 | 対前月比 | 対前年 同月比 | |
|-----------------|--------------------|--------|--------|--------|--------|--------|--------|--------|------------|--------|
| 適用 | 適用事業所数(年度は3月末日現在) | 6,673 | 6,695 | 6,654 | 6,626 | 6,587 | 6,630 | 0.1 | ▲ 0.6 | |
| | 被保険者数(年度は3月末日現在) | 97,534 | 97,487 | 96,840 | 95,847 | 95,346 | 95,333 | 96,096 | 0.0 | ▲ 0.8 |
| | 資格取得者数(年度は月平均) | 1,596 | 1,374 | 1,376 | 1,353 | 1,124 | 1,047 | 1,062 | 7.4 | 5.8 |
| | 資格喪失者数(年度は月平均) | 1,526 | 1,383 | 1,408 | 1,421 | 1,089 | 1,436 | 1,205 | ▲ 24.2 | ▲ 9.6 |
| | うち事業主都合離職者(年度は月平均) | 94 | 87 | 77 | 91 | 96 | 90 | 50 | 6.7 | 92.0 |
| 離職票交付枚数(年度は月平均) | 831 | 820 | 842 | 846 | 692 | 905 | 717 | ▲ 23.5 | ▲ 3.5 | |
| 給付 | 受給資格決定件数(年度は月平均) | 336 | 368 | 330 | 332 | 284 | 339 | 324 | ▲ 16.2 | ▲ 12.3 |
| | 初回受給者数(年度は月平均) | 288 | 312 | 283 | 277 | 254 | 231 | 281 | 10.0 | ▲ 9.6 |
| | 受給者実人員(年度は月平均) | 1,179 | 1,312 | 1,214 | 1,170 | 1,044 | 1,052 | 1,052 | ▲ 1.2 | ▲ 0.8 |
| | 再就職手当支給人員(年度は月平均) | 110 | 93 | 102 | 96 | 86 | 59 | 96 | 45.8 | ▲ 10.4 |

ミニお知らせ

☆ 令和7年3月新規高等学校卒業者の就職に係る採用選考期日等について ☆

【スケジュール】

| 項目 | スケジュール | 備考 |
|-------------|------------------|------------------------|
| 1 求人受理開始 | 2024年6月1日 | * 事業所を管轄するハローワークへ |
| 2 求人の提示(公開) | 2024年7月1日以降 | * 学校への求人票(写)の提示 |
| 3 推薦開始 | 2024年9月5日(文書到達日) | * 学校→事業所 |
| 4 選考開始 | 2024年9月16日 | |
| 5 採用内定(通知) | 2024年9月16日以降 | |
| 6 就業開始日 | 卒業後(実習・研修等を含む) | |
| 7 文書募集 | 2024年7月1日以降 | * 新聞、出版物、ラジオ、テレビ等による募集 |



雇用保険関係の手続きは「電子申請(e-Gov)」をご利用ください。

ハロナビ Hollowork Navigation

令和6年4月号
(2月内容)

いわき観光情報ナビゲーター
77おじさん
Hula-Ojisan

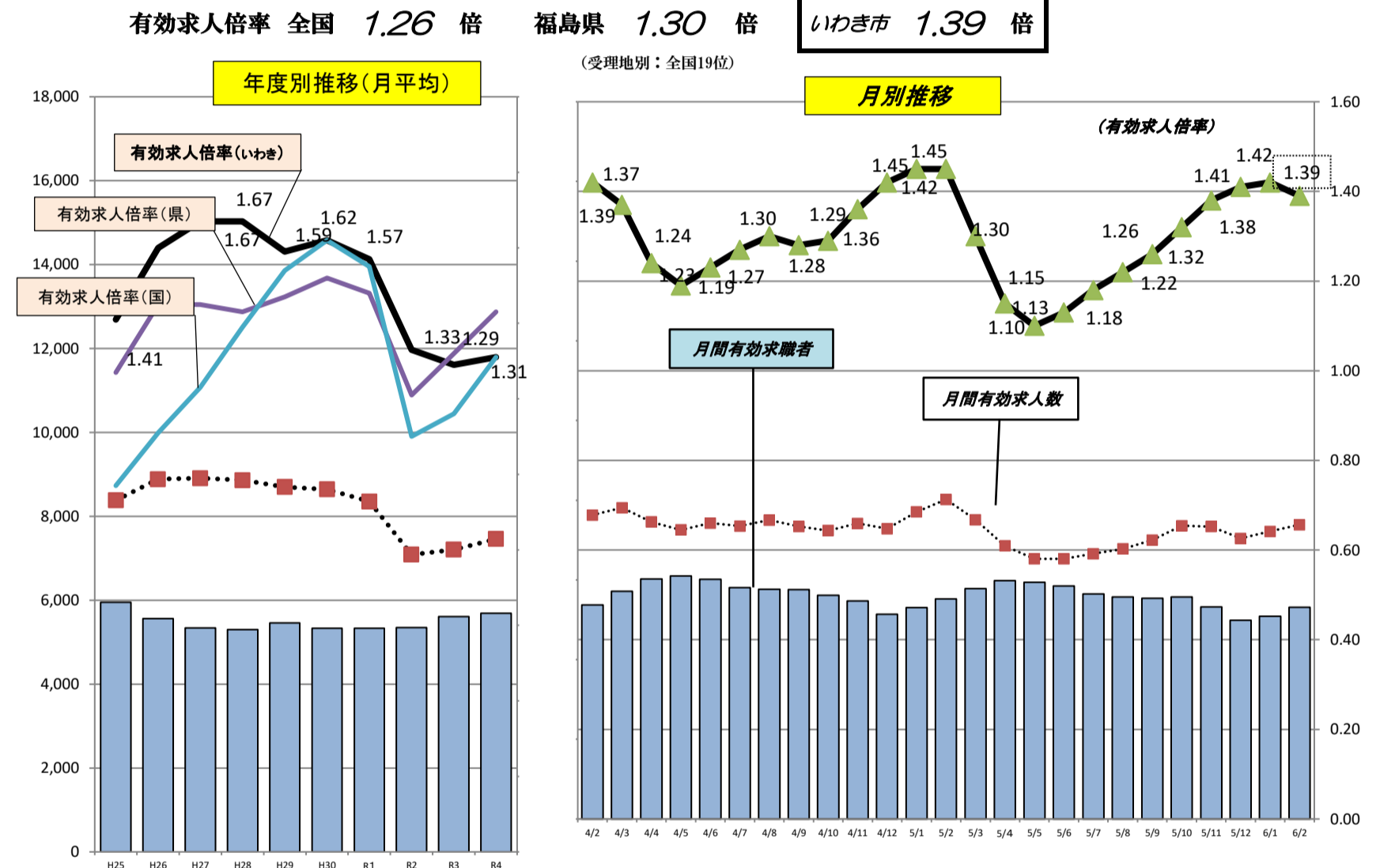


©いわき市
厚生労働省

- ハローワークいわき
〒970-8026 いわき市平字堂根町4-11いわき地方合同庁舎1F
0246-23-1421
- ハローワーク小名浜
〒971-8111 いわき市小名浜大原字六反田65-3 0246-54-6666
- ハローワーク勿来
〒974-8212 いわき市東田町1-28-3 0246-63-3171

I 管内の雇用失業情勢

○ 求人数及び求職者数と有効求人倍率の動き(学卒を除きパートを含む)



なお、令和3年12月以前の数値は、令和4年1月分公表時に新季節指数により改訂されています。

| | | | | | |
|------------|---------|----------------|----------|------------------|----------|
| ○ 新規求職申込件数 | 1,276 人 | 前月比 ▲9.0 % | ▲126人 減少 | 前年同月比 ▲18.3 % | ▲286人 減少 |
| ○ 月間有効求職者数 | 5,314 人 | 前月比 4.4 % | 225人 増加 | 前年同月比 ▲3.8 % | ▲212人 減少 |
| ○ 新規求人数 | 2,664 人 | 前月比 ▲2.4 % | ▲65人 減少 | 前年同月比 ▲9.1 % | ▲267人 減少 |
| ○ 月間有効求人数 | 7,383 人 | 前月比 2.3 % | 167人 増加 | 前年同月比 ▲8.0 % | ▲638人 減少 |
| ○ 新規求人倍率 | 2.09 倍 | 前月比 0.14 ポイント | 上昇 | 前年同月比 0.21 ポイント | 上昇 |
| ○ 月間有効求人倍率 | 1.39 倍 | 前月比 ▲0.03 ポイント | 下降 | 前年同月比 ▲0.06 ポイント | 下降 |

※ 月間有効求人倍率 → 月間有効求人数 ÷ 月間有効求職者数
 ※ 月間有効求人数 → 前月から繰り越された有効求人数 + 当月の新規求人数
 ※ 月間有効求職者数 → 前月から繰り越された有効求職者数 + 当月の新規求職者申込件数

*9月内容より新規求職申込件数及び月間有効求職者数は、ハローワーク利用者及びオンライン登録による件数を計上しております。

