

# 雇用のうごき

令和6年4月号  
(2月内容)

ハローワーク 福島

〒960-8589

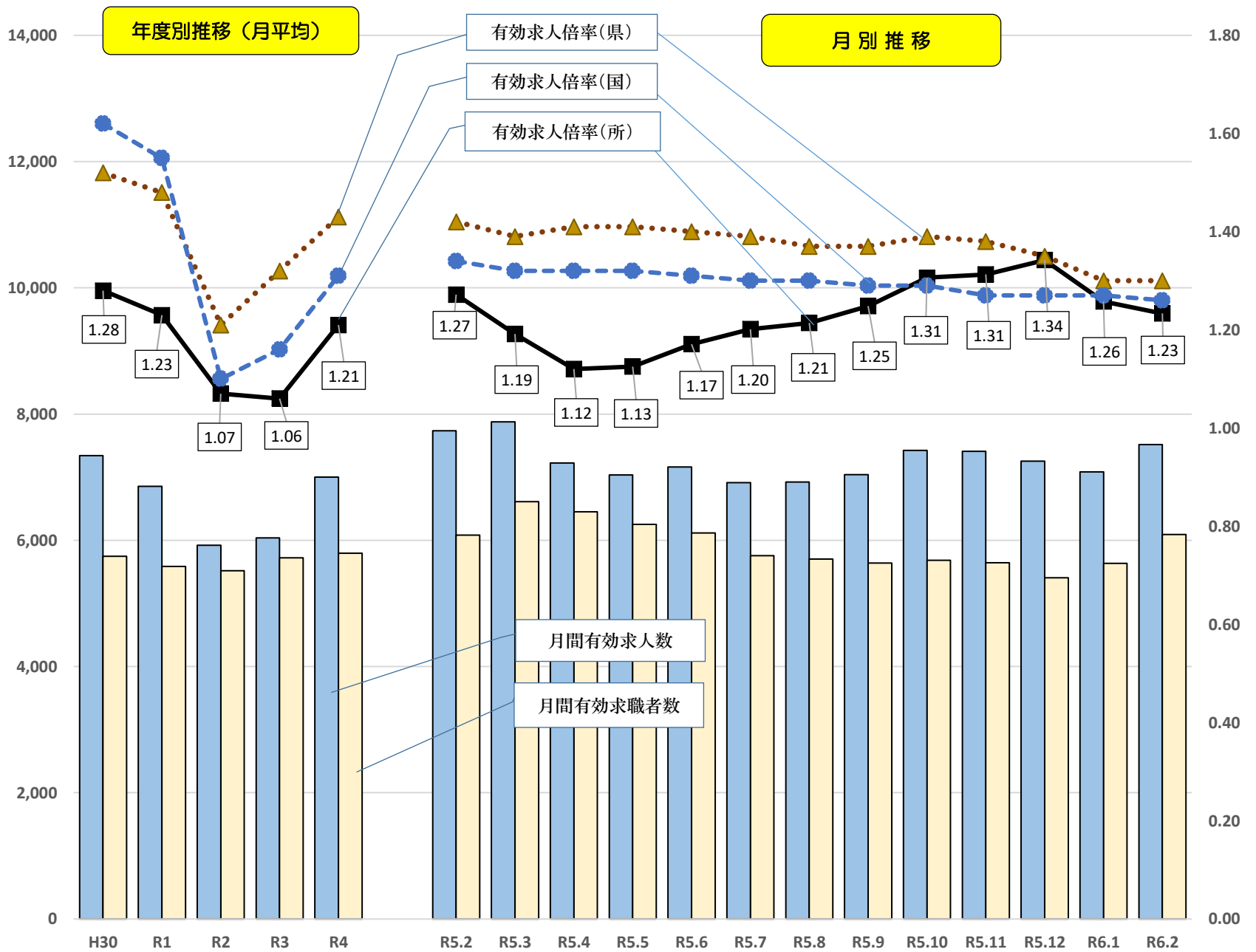
福島市狐塚 17-40

TEL 024-534-4121

## I 管内の雇用失業情勢

○ 求人数及び求職者数と有効求人倍率の動き(学卒を除きパートを含む)

有効求人倍率 全国 **1.26** 倍 福島県 **1.30** 倍 福島所管内 **1.23** 倍



\* 福島県、全国の有効求人倍率は季節調整値です。なお、令和5年12月以前の数値は、令和6年1月分公表時に新季節指数により改訂されています。

○ 新規求職者数	<b>1,746</b> 人	前月比	<b>7.2%</b> ( 117 人)	前年同月比	<b>▲ 6.0%</b> ( ▲ 112 人)
○ 月間有効求職者数	<b>6,094</b> 人	前月比	<b>8.2%</b> ( 461 人)	前年同月比	<b>0.2%</b> ( 11 人)
○ 新規求人数	<b>2,860</b> 人	前月比	<b>7.6%</b> ( 202 人)	前年同月比	<b>▲ 13.5%</b> ( ▲ 446 人)
○ 月間有効求人数	<b>7,518</b> 人	前月比	<b>6.1%</b> ( 432 人)	前年同月比	<b>▲ 2.8%</b> ( ▲ 219 人)
○ 月間有効求人倍率	<b>1.23</b> 倍	前月比	<b>0.03</b> ポイント 下降	前年同月比	<b>0.04</b> ポイント 下降

\* 月間有効求人倍率 → 月間有効求人数 ÷ 月間有効求職者数

\* 月間有効求人数 → 前月から繰り越された有効求人数 + 当月の新規求人数

\* 月間有効求職者数 → 前月から繰り越された有効求職者数 + 当月の新規求職申込件数

## Ⅱ 求職・求人の動向

### (1) 求職

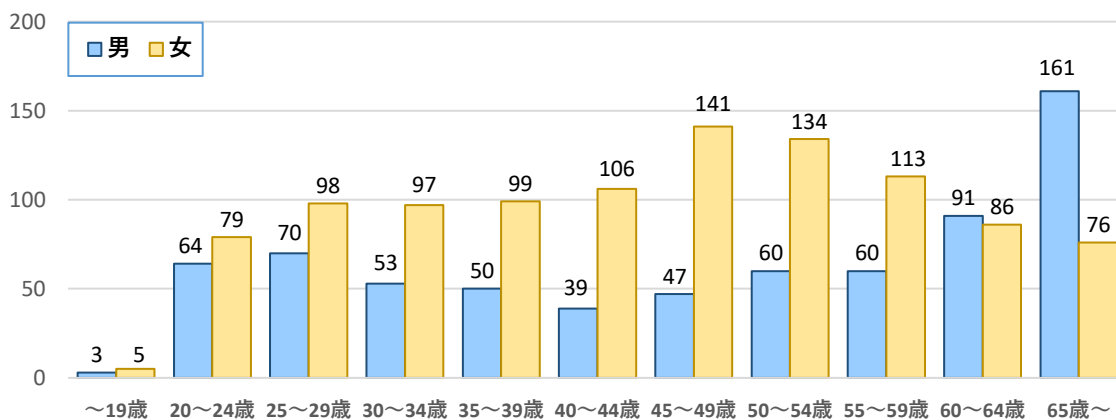
新規求職申込件数は、前年同月比6.0%(112人)減少、月間有効求職者は0.2%(11人)増加となった。月間有効求職者のうち正社員希望者が70.1%となり、前年同月比を1.1ポイント上回った。

#### ○ 求職の動向

求職動向		今月			前月			前年同月			対前月比			対前年同月比		
		計	男	女	計	男	女	計	男	女	計	男	女	計	男	女
新規求職 申込件数	フルタイム	1,217	551	663	1,201	552	646	1,298	549	745	1.3	▲ 0.2	2.6	▲ 6.2	0.4	▲ 11.0
	パートタイム	529	149	379	428	138	290	560	163	395	23.6	8.0	30.7	▲ 5.5	▲ 8.6	▲ 4.1
	計	1,746	700	1,042	1,629	690	936	1,858	712	1,140	7.2	1.4	11.3	▲ 6.0	▲ 1.7	▲ 8.6
月間有効 求職者数	フルタイム	4,315	2,205	2,099	4,031	2,121	1,900	4,248	2,102	2,135	7.0	4.0	10.5	1.6	4.9	▲ 1.7
	パートタイム	1,779	588	1,187	1,602	540	1,060	1,835	575	1,257	11.0	8.9	12.0	▲ 3.1	2.3	▲ 5.6
	計	6,094	2,793	3,286	5,633	2,661	2,960	6,083	2,677	3,392	8.2	5.0	11.0	0.2	4.3	▲ 3.1

(注) 性別を記載しないで求職登録可能なため男女計が一致しない場合があります。

#### ○ 新規常用求職者の状態



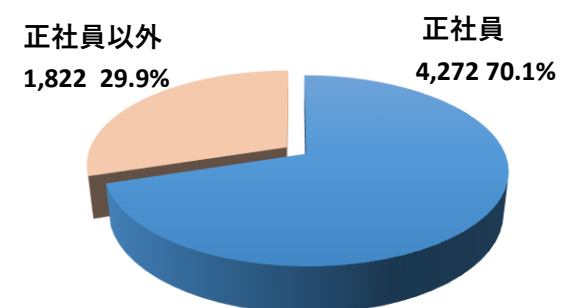
#### ○ 新規常用求職者の状態

項目	計	男	女	
新規求職者数	1,736	698	1,034	
就業・不就業の状態	1. 在職者数	804	265	537
	2. 離職者数	796	376	418
	定年等	32	18	14
	事業主都合	215	114	101
	自己都合	537	238	297
3. 無業者等	136	57	79	

#### ○ 正社員希望の動向

正社員希望動向	今月	前月	前年同月	対前月比	対前年同月比
正社員希望者構成割合(%)	70.1	70.7	69.0	▲ 0.6	1.1
正社員希望求職者数	4,272	3,985	4,200	7.2	1.7
月間有効求職者数	6,094	5,633	6,083	8.2	0.2

#### ● 正社員希望者割合



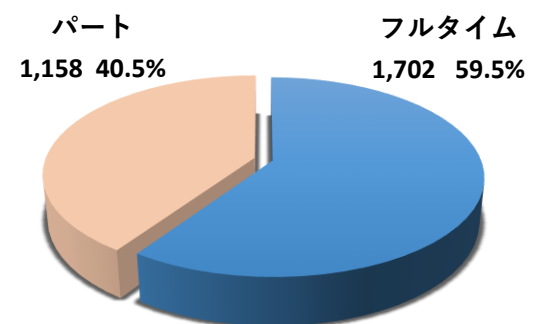
### (2) 求人

新規求人数は前年同月比13.5%(446人)の減少となり、月間有効求人数は2.8%(219人)の減少となった。

#### ○ 求人の動向(フル・パート)

求人動向		今月	前月	前年同月	対前月比	対前年同月比
新規求人数	フルタイム	1,702	1,894	1,918	▲ 10.1	▲ 11.3
	パートタイム	1,158	764	1,388	51.6	▲ 16.6
	計	2,860	2,658	3,306	7.6	▲ 13.5
月間有効 求人数	フルタイム	4,969	4,938	4,979	0.6	▲ 0.2
	パートタイム	2,549	2,148	2,758	18.7	▲ 7.6
	計	7,518	7,086	7,737	6.1	▲ 2.8

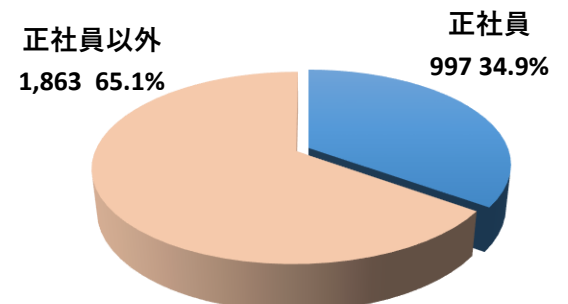
#### ● フルタイム・パート求人割合(新規求人)



#### ○ 正社員求人の動向

正社員求人	今月	前月	前年同月	対前月比	対前年同月比
正社員新規求人数	997	1,266	1,181	▲ 21.2	▲ 15.6
正社員有効求人数	3,377	3,391	3,407	▲ 0.4	▲ 0.9

#### ● 正社員求人割合(新規求人)



※【求人倍率】とは、求職者に対する求人数の割合です。

※【正社員】とは、常用的フルタイム勤務で、勤め先で正社員・正職員などと呼称される正規労働者です。

※【常用】とは、雇用契約において雇用期間の定めがないか又は4ヶ月以上の雇用期間が定められているものです。

※【パート】とは、1週間の所定労働時間が同一の事業所に雇用されている通常の労働者の1週間の所定労働時間に比して短い者です。

## ○ 産業別新規求人受理状況(フル・パート)

### ● 前年同月比で増加した業種

順位	業種名	増加数(人)	割合(%)
①	生活関連サービス・娯楽業	41	36.3
②	製造業	39	15.9
③	不動産、物品賃貸業	19	190.0
④	運輸・郵便業	8	7.1
⑤	宿泊・飲食サービス業	5	5.0

### ● 前年同月比で減少した業種

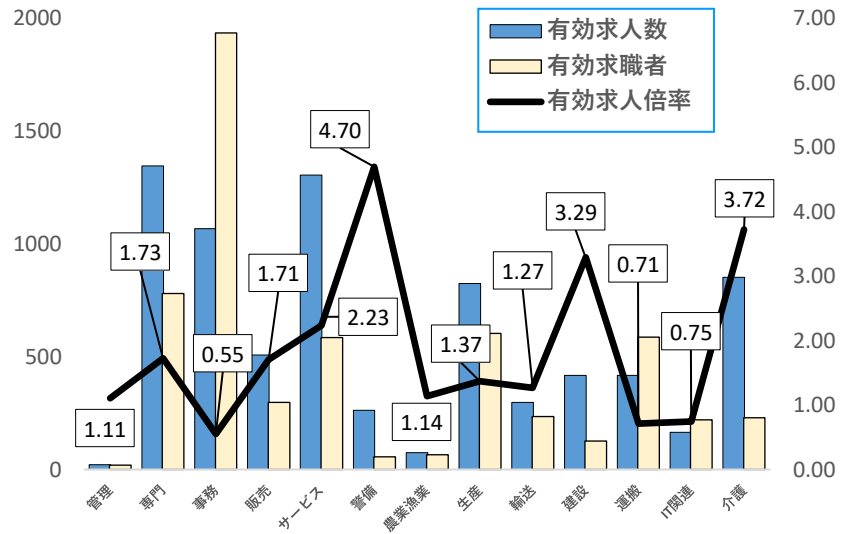
順位	業種名	減少数(人)	割合(%)
①	公務・その他	▲ 224	▲ 38.9
②	医療・福祉	▲ 147	▲ 22.0
③	卸・小売業	▲ 112	▲ 28.4
④	建設業	▲ 58	▲ 24.2
⑤	教育・学習支援業	▲ 12	▲ 9.8

産業別	今月	前月	前年同月	対前月比	対前年同月比
農林漁業(01～04)	36	13	34	176.9	5.9
建設業(06～08)	182	252	240	▲ 27.8	▲ 24.2
製造業(09～32)	285	300	246	▲ 5.0	15.9
09 食料品	73	33	41	121.2	78.0
24 金属製品	11	29	4	▲ 62.1	175.0
28 電子部品・デバイス・電子回路	20	3	26	566.7	▲ 23.1
29 電気機械	20	20	30	0.0	▲ 33.3
30 情報通信機械	31	56	6	▲ 44.6	416.7
31 輸送用機械器具	24	12	16	100.0	50.0
情報通信業(37～41)	10	9	6	11.1	66.7
運輸・郵便業	120	122	112	▲ 1.6	7.1
卸・小売業(50～61)	283	263	395	7.6	▲ 28.4
56～61 小売業	238	217	349	9.7	▲ 31.8
金融業・保険業(62～67)	51	36	49	41.7	4.1
不動産、物品賃貸業(68～70)	29	20	10	45.0	190.0
学術研究、専門・技術サービス業(71～74)	60	39	63	53.8	▲ 4.8
宿泊・飲食サービス業(75～77)	106	100	101	6.0	5.0
75 宿泊業	43	67	55	▲ 35.8	▲ 21.8
76 飲食店	63	31	46	103.2	37.0
生活関連サービス、娯楽業(78～80)	154	50	113	208.0	36.3
教育・学習支援(81～82)	110	59	122	86.4	▲ 9.8
医療・福祉(83～85)	520	775	667	▲ 32.9	▲ 22.0
複合サービス業(86～87)	10	20	20	▲ 50.0	▲ 50.0
サービス業(88～96)	550	450	548	22.2	0.4
91 職業紹介・労働者派遣業	88	41	63	114.6	39.7
公務・その他(97～99)	352	146	576	141.1	▲ 38.9
産業計	2,860	2,658	3,306	7.6	▲ 13.5

## ○ 職業別求人・求職状況(常用フル・常用パート)

職業別	新規求職者	有効求職者	新規求人数	有効求人数	新規求人倍率	有効求人倍率
管理的職業	7	19	7	21	1.00	1.11
専門的職業・技術的職業	225	780	498	1,346	2.21	1.73
事務的職業	603	1,936	501	1,068	0.83	0.55
販売・営業的職業	83	297	187	507	2.25	1.71
サービスの職業	183	584	401	1,305	2.19	2.23
警備・保安の職業	19	56	115	263	6.05	4.70
農業漁業の職業	21	65	51	74	2.43	1.14
生産工程の職業	156	603	332	825	2.13	1.37
輸送・機械運転の職業	66	234	110	297	1.67	1.27
建設・採掘の職業	36	127	100	418	2.78	3.29
運搬・清掃・包装等の職業	120	587	174	417	1.45	0.71
IT関連職業合計	56	220	70	164	1.25	0.75
福祉関連職業合計	120	401	331	1,204	2.76	3.00
うち介護関係	72	229	198	852	2.75	3.72
分類不能	217	743	0	0	0.00	0.00
職業別計	1,736	6,031	2,476	6,541	1.43	1.08

### ● 求人・求職バランスシート



## Ⅲ 求人倍率

求人倍率	今月	前月	前年同月	対前月比	対前年同月比
新規求人倍率	1.64	1.63	1.78	0.01	▲ 0.14
有効求人倍率(所)	1.23	1.26	1.27	▲ 0.03	▲ 0.04
有効求人倍率(県)	1.30	1.30	1.42	0.00	▲ 0.12
有効求人倍率(全国)	1.26	1.27	1.34	▲ 0.01	▲ 0.08

## Ⅳ 就職状況

就職状況	今月	前月	前年同月	対前月比	対前年同月比
就職件数	538	356	493	51.1	9.1
就職率	30.8	21.9	26.5	▲ 8.9P	▲ 4.3P

\* 就職率は、新規求職者数をベースに算出しています。

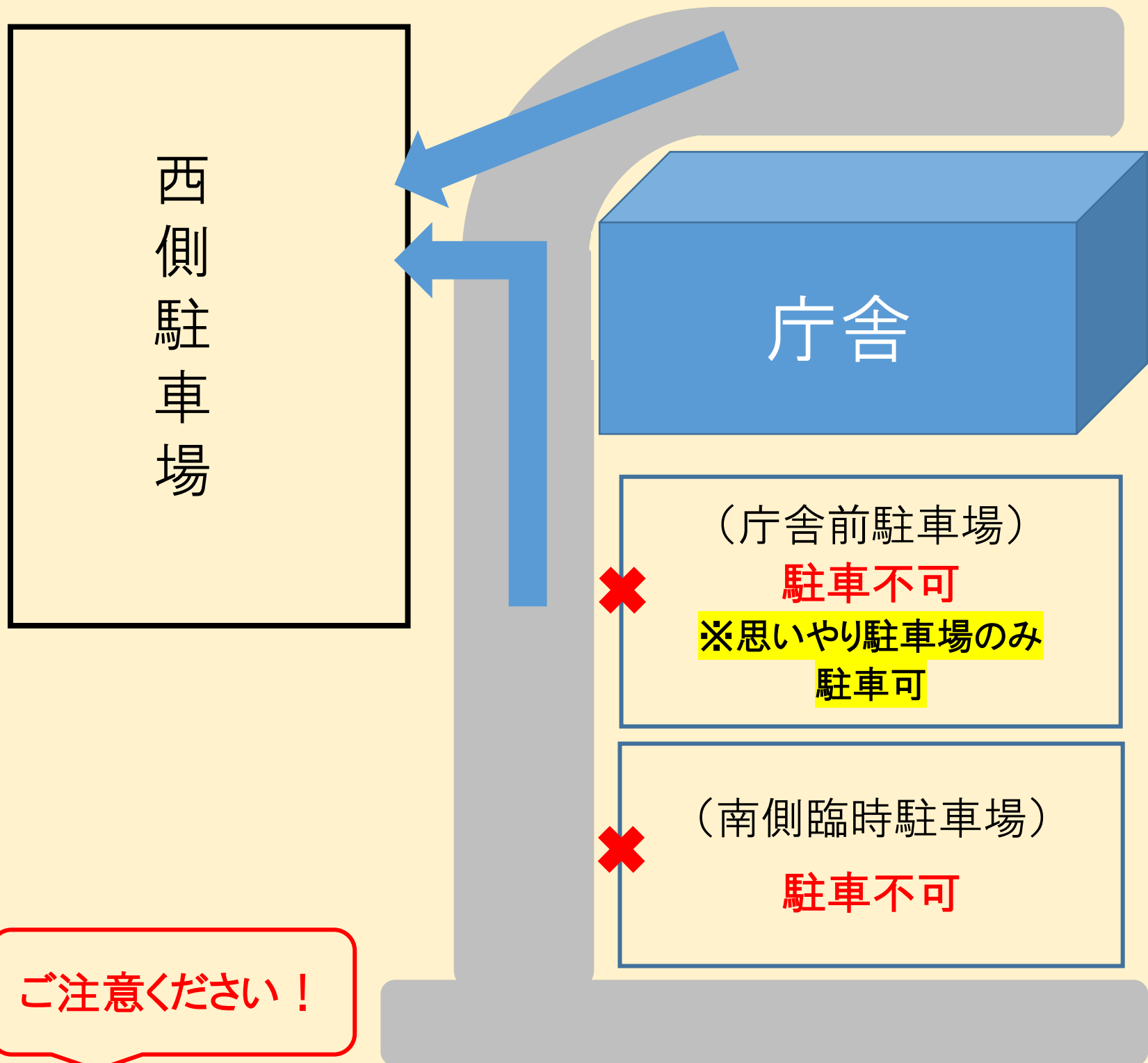
## Ⅴ 雇用保険業務取扱状況

雇用保険業務	今月	前月	前年同月	対前年同月比
適用				
適用事業所数(月末日現在)	6,521	6,530	6,562	▲ 0.6
被保険者数	112,648	112,764	113,754	▲ 1.0
資格取得者数	941	1,033	1,069	▲ 12.0
資格喪失者数	1,053	1,442	1,124	▲ 6.3
うち事業主都合離職者	43	67	32	34.4
離職票交付枚数	692	999	747	▲ 7.4
給付				
受給資格決定件数	280	293	282	▲ 0.7
初回受給者数	273	224	227	20.3
基本手当受給者実人員	1,052	1,045	1,038	1.3
基本手当基本給付総額(千円)	126,395	144,537	123,600	2.3

# 駐車場移転のお知らせ

庁舎西側に建設中の駐車場の完成に伴い、令和6年4月1日から  
庁舎前駐車場は「思いやり駐車場」以外は使用できなくなります。

4月1日からは庁舎西側駐車場をご利用下さい。



当所に隣接する道路は、午前7時30分から午前8時30分まで歩行者  
専用道路となり**車輛の通行が禁止**される規制区域となっております。

ハローワーク福島

# 求人・求職バランスシート(令和6年2月分)

## 【常用的フルタイム】

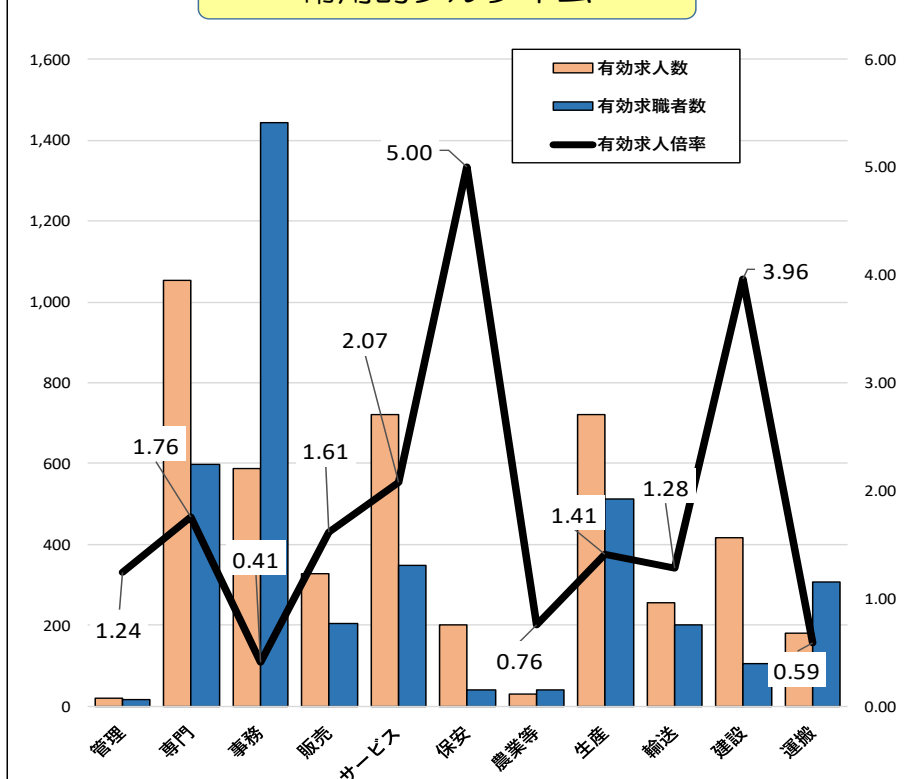
ハローワーク福島

項目	有効求人倍率(倍)	有効求人人数(人)	有効求職者数(人)	年齢別											
				19歳以下	20～24歳	25～29歳	30～34歳	35～39歳	40～44歳	45～49歳	50～54歳	55～59歳	60～64歳	65歳以上	
職業計	1.06	4,516	4,272	40	403	525	462	436	404	467	505	408	376	246	
A 管理的職業	1.24	21	17	0	0	2	0	1	3	3	2	0	3	3	
B 専門的・技術的職業	1.76	1,053	597	6	80	101	48	64	50	53	56	56	56	27	
C 事務的職業	0.41	587	1,442	4	124	182	188	152	149	175	163	122	117	66	
D 販売の職業	1.61	329	204	2	31	30	27	19	16	22	30	10	10	7	
E サービスの職業	2.07	721	348	4	41	31	27	34	28	47	41	39	29	27	
F 保安の職業	5.00	200	40	0	2	2	2	3	3	3	3	6	8	8	
G 農林漁業の職業	0.76	31	41	1	1	4	6	7	2	4	5	4	2	5	
H 生産工程の職業	1.41	722	513	8	59	49	69	69	61	50	60	34	35	19	
I 輸送・機械運転の職業	1.28	255	200	0	4	9	7	5	14	26	29	40	37	29	
J 建設・採掘の職業	3.96	416	105	1	6	10	7	15	9	10	10	11	10	16	
K 運搬・清掃等の職業	0.59	181	306	3	13	28	24	24	21	40	52	38	40	23	
分類不能の職業	0.00	0	459	11	42	77	57	43	48	34	54	48	29	16	

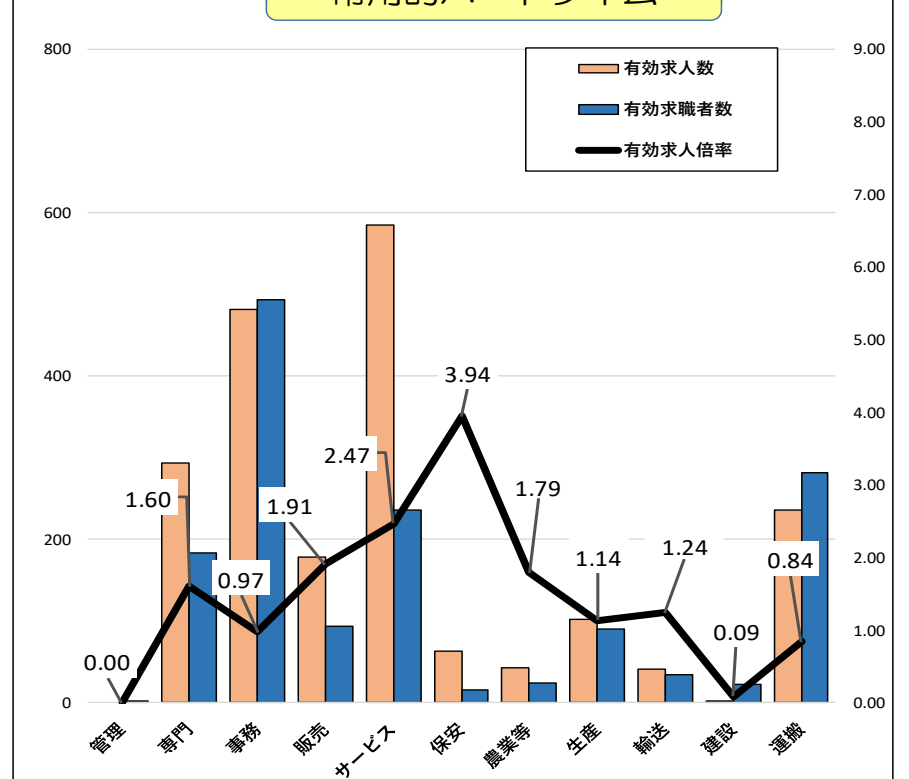
## 【常用的パートタイム】

項目	有効求人倍率(倍)	有効求人人数(人)	有効求職者数(人)	年齢別											
				19歳以下	20～24歳	25～29歳	30～34歳	35～39歳	40～44歳	45～49歳	50～54歳	55～59歳	60～64歳	65歳以上	
職業計	1.15	2,025	1,759	12	48	71	98	140	128	164	157	169	297	475	
A 管理的職業	0.00	0	2	0	0	0	0	0	0	0	0	1	0	1	
B 専門的・技術的職業	1.60	293	183	2	3	13	15	20	10	23	14	22	29	32	
C 事務的職業	0.97	481	494	0	7	21	33	49	46	68	51	40	84	95	
D 販売の職業	1.91	178	93	2	9	4	6	7	1	3	14	11	18	18	
E サービスの職業	2.47	584	236	2	5	5	6	13	18	27	21	29	36	74	
F 保安の職業	3.94	63	16	0	0	1	0	1	1	0	0	1	1	11	
G 農林漁業の職業	1.79	43	24	0	0	0	1	0	1	1	2	4	8	7	
H 生産工程の職業	1.14	103	90	1	1	3	5	8	8	7	5	9	19	24	
I 輸送・機械運転の職業	1.24	42	34	0	0	0	0	1	1	1	1	3	6	21	
J 建設・採掘の職業	0.09	2	22	0	0	0	0	0	3	1	2	0	1	15	
K 運搬・清掃等の職業	0.84	236	281	1	13	10	13	20	13	14	26	31	41	99	
分類不能の職業	0.00	0	284	4	10	14	19	21	26	19	21	18	54	78	

常用的フルタイム



常用的パートタイム



## 求人賃金・求職者希望賃金情報

2024年2月度

## 0701福島所計

## 【常用的フルタイム】

(単位:円 月額)

項目	求人賃金		求職希望賃金		
	下限賃金	上限賃金	男	女	
職業別	A 管理的職業従事者	265,762	314,353	400,000	226,667
	B 専門的・技術的職業従事者	203,617	260,292	225,362	199,121
	C 事務従事者	177,394	212,603	199,583	170,826
	D 販売従事者	198,845	260,519	231,071	178,889
	E サービス職業従事者	177,865	224,956	202,121	179,831
	F 保安職業従事者	179,584	209,700	175,385	
	G 農林漁業従事者	167,163	242,913	171,667	143,333
	H 生産工程従事者	174,578	228,445	205,500	174,615
	I 輸送・機械運転従事者	210,507	251,983	227,800	195,000
	J 建設・採掘従事者	205,578	293,750	203,077	180,000
	K 運搬・清掃・包装等従事者	171,906	209,209	188,372	165,000
	L 分類不能の職業			212,857	191,282
	年齢別・職業別計		188,935	239,451	208,842
年齢別	19歳以下			190,000	160,000
	20～24歳			187,679	177,273
	25～29歳			202,105	186,782
	30～34歳			212,766	178,696
	35～39歳			204,737	182,800
	40～44歳			233,438	175,738
	45～49歳			227,857	171,786
	50～54歳			224,681	176,452
	55～59歳			217,083	181,833
	60～64歳			217,419	172,727
65歳以上			184,783	157,273	

## 【常用的パートタイム】

(単位:円 時給)

項目	求人賃金		求職希望賃金		
	下限賃金	上限賃金	男	女	
職業別	A 管理的職業従事者			950	
	B 専門的・技術的職業従事者	1,414	1,539	1,192	1,076
	C 事務従事者	1,083	1,149	1,002	935
	D 販売従事者	941	1,012	950	910
	E サービス職業従事者	975	1,072	936	944
	F 保安職業従事者	1,099	1,165	950	
	G 農林漁業従事者	987	999	967	950
	H 生産工程従事者	923	992	900	927
	I 輸送・機械運転従事者	1,071	1,135	1,005	
	J 建設・採掘従事者			1,075	950
	K 運搬・清掃・包装等従事者	967	997	935	914
	L 分類不能の職業			975	923
	年齢別・職業別計		1,086	1,163	985
年齢別	19歳以下				900
	20～24歳			950	900
	25～29歳			1,000	925
	30～34歳			953	938
	35～39歳			900	961
	40～44歳			950	950
	45～49歳				929
	50～54歳			1,140	942
	55～59歳			950	951
	60～64歳			1,072	988
65歳以上			963	953	