

IV 就職状況



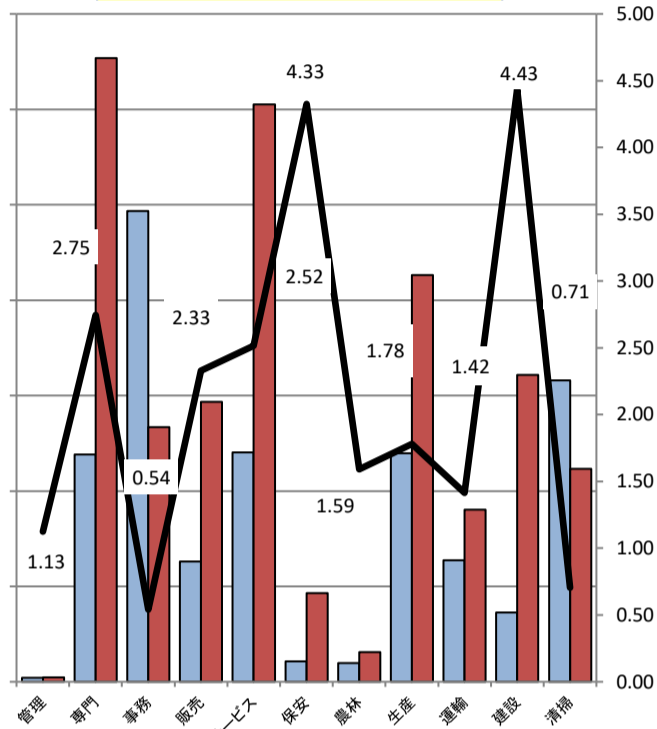
項目	H28年度 月平均	H28年度 月平均	H30年度 月平均	H31・R元年度 月平均	R2年度 月平均	R3年度 月平均	R4年度 月平均	今月	前月	前年同月	対前月比	対前年 同月比
就職件数	580	575	539	519	438	441	439	333	393	340	▲15.3	▲2.1
就職率(新規求職ベース)	39.1	38.8	38.2	36.8	33.1	33.6	33.1	35.4	37.9	33.8	▲2.5	▲1.6

●職業別就職状況 (常用フルタイムおよび常用パートタイム) * 【旧】厚生労働省編職業別

項目	新規求職 申込件数	有効求職者 数	新規求職 人数	新規求職 人倍率	有効求職者 数	有効求職者 人倍率	就職 件数
A 管理的職業	0	8	0	-	9	1.13	2
B 専門的・技術的職業	102	476	389	3.81	1,307	2.75	40
C 事務的職業	188	987	189	1.01	534	0.54	49
D 販売的職業	38	252	197	5.18	587	2.33	17
E サービスの職業	102	481	353	3.46	1,210	2.52	65
F 保安の職業	5	43	51	10.20	186	4.33	11
G 農林漁業の職業	9	39	21	2.33	62	1.59	8
H 生産工程の職業	94	479	292	3.11	853	1.78	48
I 輸送・機械運転の職業	45	255	111	2.47	361	1.42	19
J 建設・採掘の職業	38	145	172	4.53	643	4.43	11
K 運搬・清掃・包装等の職業	102	632	148	1.45	446	0.71	36
IT関連職業合計	20	112	69	3.45	217	1.94	11
福祉関連職業合計	79	335	313	3.96	1,157	3.45	58
うち介護関係	47	181	220	4.68	783	4.33	38
分類不能	216	1,163	0	0.00	0	0.00	0
職業別計	939	4,960	1,923	2.05	6,198	1.25	306

*新規求職申込件数及び有効求職者数は、ハローワーク利用者のみ登録による件数を計上。
【常用】とは、雇用契約において雇用期間の定めがないか又は4か月以上の雇用期間が定められているものです。

○求人・求職バランスシート



V 雇用保険業務取扱状況

項目	H30年度	H31・R元年度	R2年度	R3年度	今月	前月	前年同月	対前月比	対前年 同月比
適用									
適用事業所数(年度は3月末日現在)	6,699	6,673	6,695	6,671	6,577	6,572	6,626	0.1	▲0.7
被保険者数(年度は3月末日現在)	96,729	97,534	97,487	97,633	95,735	95,767	96,749	▲0.0	▲1.0
資格取得者数(年度は月平均)	1,633	1,596	1,374	1,376	993	1,150	985	▲13.7	0.8
資格喪失者数(年度は月平均)	1,518	1,526	1,383	1,408	1,006	1,132	1,099	▲11.1	▲8.5
うち事業主都合離職者(年度は月平均)	92	94	87	77	71	44	79	61.4	▲10.1
離職票交付枚数(年度は月平均)	874	831	820	842	580	677	629	▲14.3	▲7.8
給付									
受給資格決定件数(年度は月平均)	326	336	368	330	213	275	211	▲22.5	0.9
初回受給者数(年度は月平均)	254	288	312	283	217	260	218	▲16.5	▲0.5
受給者実人員(年度は月平均)	1,074	1,179	1,312	1,214	1,049	1,111	1,113	▲5.6	▲5.8
再就職手当支給人員(年度は月平均)	111	110	93	102	92	117	80	▲21.4	15.0

ミニお知らせ

2024年2月1日(木)から受付開始
2025年3月卒業予定者対象
大卒等求人申込みのご案内

ハローワークでは、2025年3月に大学院、大学、短大、高等専門学校、専修学校及び公共職業能力開発施設卒業(修了)予定者(以下「大卒等」といいます。)を対象とした求人票の受付を2024年2月1日(木)から開始します。将来、企業や地域の発展につながる若い人材確保のため、早期に採用計画をご検討のうえ、一人でも多くの学生に就職機会を提供いただきますようお願いいたします。

申込み手続きの流れ

- 2024年2月1日以降 求人申込み
 - 大卒等求人申込みは、専用のハローワーク、もしくはハローワークインターネットサービス上で「求人票マイページ」を開発し、求人申込みの手続きをしてください。
 - 大卒等求人票は、少なくとも卒業後3年以内の既卒者も応募可能としていただきますようお願いいたします。(※「指針」第二の三(一)に基づく)
 - ※卒業後の応募が前提で、毎年採用(入職開始を希望しない)が可能な求人については、求人公開開始前であっても、ハローワークからの紹介を可能としています。
- 2024年4月1日以降 求人公開
 - 求人票は新卒応募用ハローワークやハローワークで公開するとともに、ご希望によりインターネットを通じて全国の各学校・学生に情報提供します。
 - ※卒業(修了)年度(即年4月を指す)に就職を希望する既卒者に対しては、既卒採用が可能であり、かつ、毎年採用(入職開始を希望しない)が可能な求人については、求人公開開始前であっても、ハローワークからの紹介を可能としています。

2024年6月1日以降 応募・問合せ

- 求人への応募は、ハローワークからの紹介もしくは学生自身が直接事業所へ応募・問い合わせることになりますので、ご対応をお願いします。
- ※学生が直接応募した場合は両者のハローワークで紹介状の交付を受けるよう指示をお願いします。

面接・選考

- 応募者本人の適性・能力を基準とした**公正な採用選考**を行ってください。

2024年10月1日以降 採用内定

- 正式内定は、政府の「就職・採用活動に関する要請」、大学側「申込せ」に基づき**10月1日以前**にお届けをお願いします。
- また、応募終了の際は、求人をお申込みいただいたハローワークにご連絡をお願いします。

※春季一括採用とともに、通年採用や秋季採用の導入等についても積極的なご検討をお願いいたします。

【広報補助】卒業・修了年度に入る直前の3月1日以降
 【選考補助】卒業・修了年度の6月1日以降

詳しくはこちら
 ●就職・採用活動に関する要請及び申込せについて (内閣府ホームページ)
https://www.cas.go.jp/jp/teikoku/shushoku_katsudou_yousei/2024nendosoku_better1.pdf
 ※1「若年者の雇用機会の確保及び就職への定着に関し、事業主、職業紹介事業者等との協働による啓発活動の推進」(平成二十七年厚生労働省告示第四四六号)

雇用保険関係の手続きは「電子申請(e-Gov)」をご利用ください。

ハロナビ Hellowork Navigation

令和6年2月号
(12月内容)

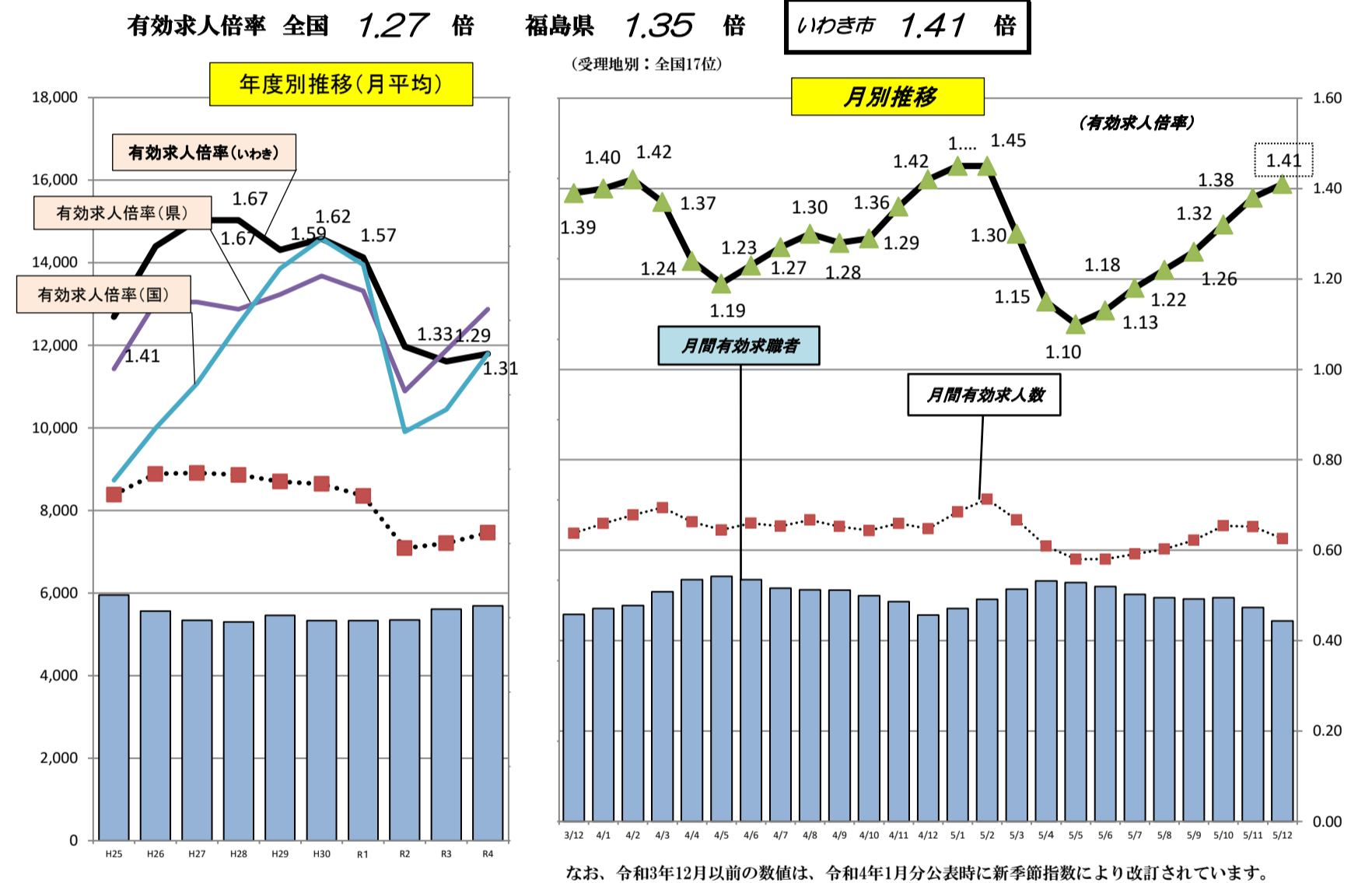
いわき観光情報ナビゲーター
77おじさん
 Hula-Ojisan
 ©いわき市
 厚生労働省



- ハローワークいわき
〒970-8026 いわき市平字堂根町4-11いわき地方合同庁舎1F
0246-23-1421
- ハローワーク小名浜
〒971-8111 いわき市小名浜大原字六反田65-3 0246-54-6666
- ハローワーク勿来
〒974-8212 いわき市東田町1-28-3 0246-63-3171

I 管内の雇用失業情勢

○ 求人数及び求職者数と有効求人倍率の動き(学卒を除きパートを含む)



○ 新規求職申込件数	942 人	前月比 ▲9.2 %	▲95人 減少	前年同月比 ▲6.4 %	▲64人 減少
○ 月間有効求職者数	4,988 人	前月比 ▲6.3 %	▲338人 減少	前年同月比 ▲3.0 %	▲153人 減少
○ 新規求人数	2,235 人	前月比 ▲11.3 %	▲284人 減少	前年同月比 ▲13.4 %	▲346人 減少
○ 月間有効求人数	7,040 人	前月比 ▲4.1 %	▲298人 減少	前年同月比 ▲3.4 %	▲246人 減少
○ 新規求人倍率	2.37 倍	前月比 ▲0.06 ポイント	減少	前年同月比 ▲0.20 ポイント	減少
○ 月間有効求人倍率	1.41 倍	前月比 0.03 ポイント	上昇	前年同月比 ▲0.01 ポイント	減少

※ 月間有効求人倍率 → 月間有効求人数 ÷ 月間有効求職者数
 ※ 月間有効求人数 → 前月から繰り越された有効求人数 + 当月の新規求人数
 ※ 月間有効求職者数 → 前月から繰り越された有効求職者数 + 当月の新規求職者申込件数

*9月内容より新規求職申込件数及び月間有効求職者数は、ハローワーク利用者及びオンライン登録による件数を計上しております。

II 求職・求人の動向



1. 求職

新規求職申込件数は、942件で前年同月比▲6.4% (▲64人) 減少。月間有効求職者数は、4,988件同▲3.0%(▲338人)減少。月間有効求職者のうち正社員希望者が62.5%を占め、前年同月比▲1.6p減少。

● フルタイム・パート求職動向

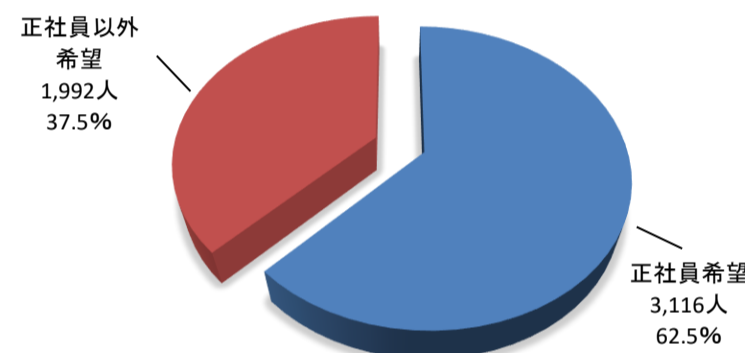
項目	今月			前月			前年同月			対前月比(%)			対前年同月比(%)		
	計	男	女	計	男	女	計	男	女	計	男	女	計	男	女
新規求職申込件数	942	440	502	1,037	522	515	1,006	523	482	▲9.2	▲15.7	▲2.5	▲6.4	▲15.9	4.1
月間有効求職者数	4,988	2,462	2,523	5,326	2,626	2,697	5,141	2,556	2,582	▲6.3	▲6.2	▲6.5	▲3.0	▲3.7	▲2.3

【注】男女別を記載しないで求職登録可能なため男女計が一致しない場合があります。
【注】令和3年11月号より、求職動向の数値は、ハローワーク利用者及びオンライン登録による件数を計上しております。

● 正社員希望者の動向

項目	今月	前月	前年同月	対前月比	対前年同月比
正社員希望者割合(%)	62.5	62.6	64.1	▲0.1	▲1.6
正社員希望求職者数	3,116	3,334	3,296	▲6.5	▲5.5
月間有効求職者数	4,988	5,326	5,141	▲6.3	▲3.0

○ 有効求職者正社員希望者割合



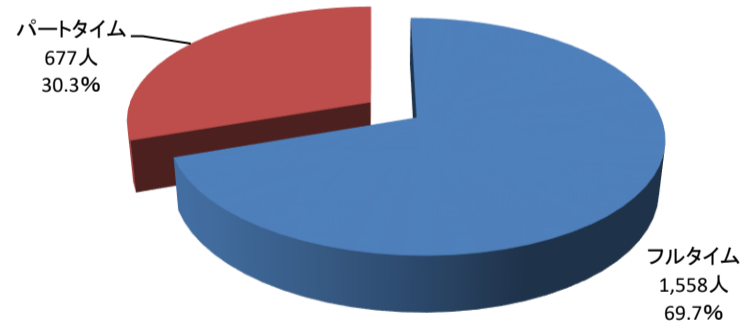
2. 求人

新規求人数は、2,235人で前年同月比▲13.4%(▲346人)減少。月間有効求人数は、7,040人で同月比▲3.4%(▲246人)減少。

● フルタイム・パート求人動向

項目	今月	前月	前年同月	対前月比	対前年同月比
新規求人数	2,235	2,519	2,581	▲11.3	▲13.4
月間有効求人数	7,040	7,338	7,286	▲4.1	▲3.4

○ フルタイム・パート求人割合(新規求人)



○ 正社員求人割合(新規求人)

※【正社員】とは、常勤フルタイム勤務で、勤め先で正社員・正職員と呼称される正規労働者です。
※【パート】とは1週間の所定労働時間が同一の事業所に雇用されている通常の労働者の1週間の所定労働時間に比して短いものです。

● 正社員求人の動向

項目	今月	前月	前年同月	対前月比	対前年同月比
正社員新規求人数	1,193	1,362	1,376	▲12.4	▲13.3
正社員有効求人数	3,843	4,011	4,020	▲4.2	▲4.4

※【常用】とは雇用契約において雇用期間の定めがないか又は4か月以上の雇用期間が定められているものです。



● 産業別新規求人受理状況(フルタイム+パートタイム)

○ 前年同月比で増加した業種			○ 前年同月比で減少した業種			
No.	業種名	増加数(人)	No.	業種名	減少数(人)	
①	R サービス業(他に分類されないもの)(88~96)	11	2.9	①	D 建設業(06~08)	▲153
②	L 学術研究、専門・技術サービス業(71~74)	5	20.8	②	E 製造業(09~32)	▲44
③	Q 複合サービス業(86~87)	2	33.3	③	I 卸・小売業(50~61)	▲38
④	J 金融・保険業(62~67)	1	25.0	④	M 宿泊・飲食サービス業(75~77)	▲28
⑤	-	-	-	④	P 医療・福祉(83~85)	▲28

区分	H28年度月平均	H29年度月平均	H30年度月平均	R元年度月平均	R2年度月平均	R3年度月平均	令和4年度月平均	今月	前月	前年同月	対前月比	対前年同月比
A,B 農林漁業(01~04)	18	13	13	16	16	21	22	18	12	30	50.0	▲40.0
D 建設業(06~08)	489	464	528	554	543	534	492	368	334	521	10.2	▲29.4
06 総合工事業	204	176	196	193	190	164	165	106	99	126	7.1	▲15.9
E 製造業(09~32)	299	314	334	280	233	256	276	222	209	266	6.2	▲16.5
09 食料品	53	43	55	26	32	31	32	23	22	19	4.5	21.1
11 繊維・衣料	12	11	13	5	11	8	6	2	11	0	▲81.8	-
12 木材・家具	18	13	22	14	8	16	14	11	3	1	266.7	1000.0
14 パルプ・紙・紙加工品	12	12	12	15	10	12	12	4	21	12	▲81.0	▲66.7
16 化学工業	12	12	17	15	9	16	13	33	19	11	73.7	200.0
21 窯業・土石製品	15	14	16	13	10	11	11	14	0	12	-	16.7
24 金属製品	28	37	36	39	37	33	34	50	41	28	22.0	78.6
25 はり用機械器具	24	25	27	29	20	25	28	13	10	58	30.0	▲77.6
28 電子部品・デバイス・電子回路	18	32	16	11	9	12	15	5	8	5	▲37.5	0.0
29 電気機械器具	25	43	56	43	32	24	17	23	12	39	91.7	▲41.0
30 情報通信機械器具	17	11	7	6	7	2	4	7	4	3	75.0	133.3
31 輸送用機械器具	13	15	18	18	14	15	17	6	11	16	▲45.5	▲62.5
30, 32 その他の製造業	10	46	13	8	4	9	8	1	10	16	▲90.0	▲93.8
G 情報通信業(37~41)	55	40	40	33	25	19	24	35	17	46	105.9	▲23.9
39 情報サービス	47	36	36	30	22	16	21	35	13	46	169.2	▲23.9
H 運輸・郵便業(42~49)	135	129	135	123	106	96	107	83	95	88	▲12.6	▲5.7
43 道路旅客運送業	32	26	32	21	25	19	20	18	47	7	▲61.7	157.1
44 道路貨物運送業	91	89	89	92	73	67	75	55	42	69	31.0	▲20.3
I 卸・小売業(50~61)	572	491	437	387	310	286	339	322	350	360	▲8.0	▲10.6
50~55 卸売業	113	131	128	108	81	79	98	136	152	83	▲10.5	63.9
56~61 小売業	461	360	309	279	229	207	241	186	198	277	▲6.1	▲32.9
J 金融・保険業(62~67)	19	15	15	13	11	11	12	5	5	4	0.0	25.0
67 保険業	16	13	13	11	10	8	6	3	5	2	▲40.0	50.0
K 不動産、物品賃貸業(68~70)	43	45	46	53	40	46	39	27	50	40	▲46.0	▲32.5
70 物品賃貸業	25	23	30	28	23	25	22	18	39	16	▲53.8	12.5
L 学術研究、専門・技術サービス業(71~74)	53	53	45	45	48	38	35	29	34	24	▲14.7	20.8
M 宿泊・飲食サービス業(75~77)	136	149	146	115	94	109	125	77	96	105	▲19.8	▲26.7
75 宿泊業	38	41	42	32	25	30	37	18	27	28	▲33.3	▲35.7
76 飲食業	98	105	102	81	67	77	84	56	68	74	▲17.6	▲24.3
N 生活サービス業(78~80)	169	169	165	137	76	85	108	73	94	84	▲22.3	▲13.1
78 洗濯・理容・美容・浴場業	43	45	48	45	35	35	38	17	25	31	▲32.0	▲45.2
O 教育・学習支援業(81~82)	46	37	42	58	40	37	38	32	54	45	▲40.7	▲28.9
P 医療・福祉(83~85)	621	592	572	568	534	548	507	467	636	495	▲26.6	▲5.7
83 医療業	260	274	258	265	238	235	219	202	332	254	▲39.2	▲20.5
85 社会保険、社会福祉、介護事業	359	317	313	301	293	311	284	263	299	238	▲12.0	10.5
Q 複合サービス業(86~87)	22	17	17	14	10	12	12	8	3	6	166.7	33.3
86 郵便局	20	16	16	14	9	10	9	8	1	2	700.0	300.0
R サービス業(他に分類されないもの)(88~96)	427	530	494	426	345	366	404	392	366	381	7.1	2.9
91 職業紹介・労働者派遣業	202	276	242	183	116	127	107	136	75	70	81.3	94.3
92 その他のサービス業	181	72	198	209	191	197	252	219	257	294	▲14.8	▲25.5
ST 公務(97~99)	65	72	81	179	89	98	83	73	162	82	▲54.9	▲11.0
産業計	3,176	3,132	3,118	3,012	2,528	2,603	2,680	2,235	2,519	2,581	▲11.3	▲13.4

III 求人倍率の推移

※【求人倍率】とは、求職者に対する求人数の割合です。

項目	H28年度	H29年度	H30年度	H31・R元年度	R2年度	R3年度	R4年度	今月	前月	前年同月	対前月比	対前年同月比
新規求人倍率(いわき)	2.14	2.12	2.21	2.14	1.91	1.99	2.02	2.37	2.43	2.57	▲0.06	▲0.20
有効求人倍率(いわき)	1.67	1.59	1.62	1.57	1.33	1.29	1.31	1.41	1.38	1.42	0.03	▲0.01
有効求人倍率(県)	1.43	1.47	1.52	1.48	1.21	1.32	1.43	1.35	1.41	1.46	▲0.06	▲0.11
有効求人倍率(全国)	1.39	1.54	1.62	1.55	1.10	1.16	1.31	1.27	1.28	1.36	▲0.01	▲0.09